

### 13 選挙・議会・行政

#### 125 . 選挙人名簿登録者数

各年9月2日現在

年次	登録有権者数		
	総数	男	女
平成 15	22,217	10,904	11,313
16	22,425	11,052	11,373
17	22,677	11,160	11,517
18	22,844	11,264	11,580
19	23,002	11,360	11,642

資料: 選挙管理委員会

#### 126 . 選挙人名簿(投票区別)登録者数

平成19年9月2日現在

投票区(地区名)	登録有権者数			投票区(地区名)	登録有権者数		
	総数	男	女		総数	男	女
総数	23,002	11,360	11,642	第10投票区(大島)	1,458	724	734
第1投票区(黒田原1)	1,678	827	851	第11" (逃室)	1,189	609	580
第2" (黒田原2)	2,822	1,371	1,451	第12" (夕狩)	829	427	402
第3" (田中)	985	479	506	第13" (成沢)	326	150	176
第4" (高久)	1,883	939	944	第14" (芦野)	1,229	609	620
第5" (田代)	2,507	1,231	1,276	第15" (寄居)	339	168	171
第6" (室野井)	1,002	492	510	第16" (富岡)	427	208	219
第7" (湯本)	1,492	720	772	第17" (伊王野)	1,705	847	858
第8" (池田)	1,077	525	552	第18" (蓑沢)	553	272	281
第9" (大沢)	853	441	412	第19" (稲沢)	648	321	327

資料: 選挙管理委員会

#### 127 . 各種選挙執行状況

##### (1) 町長選挙

執行年月日	当日有権者数			投票率 (%)			候補者数
	男	女	総数	男	女	総数	
昭和 29. 12. 21	7,192	8,016	15,108	64.40	50.00	56.73	3
33. 12. 20	...	...	15,610	...	...	53.06	2
37. 12. 9	...	...	15,818	...	...	91.35	2
41. 12. 4	無投票						1
45. 12. 5	8,531	9,321	17,852	65.80	65.09	65.43	2
49. 12. 1	無投票						1
53. 12. 3	9,032	9,552	18,584	90.06	92.00	91.06	2
57. 11. 28	無投票						1
61. 11. 30	無投票						1
平成 2. 12. 2	9,478	9,866	19,344	86.20	88.84	87.55	2
6. 11. 27	9,944	10,228	20,172	85.31	88.25	86.80	2
10. 11. 29	無投票						1
14. 4. 7	10,600	11,003	21,603	75.81	78.23	77.04	2
18. 3. 26	無投票						1

資料: 選挙管理委員会

## (2)町議会議員選挙

執行年月日	当日有権者数			投票率(%)			定数	候補者数
	男	女	総数	男	女	総数		
昭和 30. 4. 21	...	...	15,202	...	...	92.54	30	43
34. 4. 30	7,433	8,567	16,000	94.80	93.30	94.08	30	37
38. 4. 30	7,592	8,823	16,415	94.76	93.02	93.82	30	42
42. 2. 26	7,547	8,655	16,202	93.18	92.74	92.95	26	39
46. 2. 21	8,266	9,052	17,318	94.34	95.15	94.76	26	36
50. 2. 16	8,767	9,424	18,191	94.45	93.88	94.15	26	29
54. 2. 11	9,035	9,558	18,593	93.67	94.93	94.32	26	30
58. 2. 13	9,159	9,676	18,835	93.56	94.19	93.88	26	28
62. 2. 15	9,281	9,682	18,963	92.76	94.30	93.55	26	28
平成 3. 2. 10	9,493	9,875	19,368	88.36	90.21	89.30	24	26
7. 2. 5	9,941	10,246	20,187	88.66	90.35	89.52	24	32
11. 2. 7	10,297	10,646	20,943	84.10	86.12	85.13	22	25
14. 4. 7	10,600	11,003	21,603	75.69	78.12	76.93	2	4
15. 2. 16	10,709	11,152	21,861	78.07	80.61	79.37	22	24
15. 8. 31	10,796	11,210	22,006	50.96	51.46	51.22	5	9
19. 2. 18	11,137	11,464	22,601	68.93	71.25	70.11	16	17

資料:選挙管理委員会

(注)平成14年4月7日,平成15年8月31日は、補欠選挙。

## (3)県知事選挙

執行年月日	当日有権者数			投票率(%)			候補者数
	男	女	総数	男	女	総数	
昭和 34. 2. 1	7,447	8,545	15,992	84.00	73.40	78.30	2
38. 2. 3	7,589	8,851	16,440	58.10	44.80	51.10	2
42. 2. 1	7,597	8,748	16,345	60.31	51.25	55.46	2
46. 1. 31	8,421	9,199	17,620	72.65	68.38	70.42	3
49. 12. 8	8,718	9,386	18,104	62.96	58.63	60.72	3
53. 11. 26	9,012	9,540	18,552	59.45	58.12	58.77	2
57. 11. 28	9,152	9,679	18,831	54.75	53.11	53.91	3
59. 12. 9	9,218	9,625	18,843	52.93	52.83	52.88	2
63. 12. 4	9,338	9,732	19,070	50.48	49.20	49.83	2
平成 4. 11. 29	9,640	9,976	19,616	47.27	46.53	46.90	2
8. 12. 1	10,143	10,494	20,637	36.32	33.88	35.08	2
12. 11. 19	10,505	10,876	21,381	53.44	51.87	52.64	3
16. 11. 28	10,954	11,288	22,242	52.46	51.32	51.88	3

資料:選挙管理委員会

## (4) 県議会議員選挙

執行年月日	当日有権者数			投票率(%)			定数	候補者数
	男	女	総数	男	女	総数		
昭和 30 . 4 . 23	7,141	8,060	15,201	85.10	74.30	79.40	7	16
34 . 4 . 23	7,386	8,505	15,891	88.10	78.40	82.90	5	11
38 . 4 . 17	7,518	8,736	16,254	86.41	79.46	82.68	5	10
42 . 4 . 15	7,569	8,645	16,214	83.17	78.51	80.68	5	7
46 . 4 . 11	8,248	9,045	17,293	82.76	82.33	82.54	4	6
50 . 4 . 13	無投票						4	4
54 . 4 . 8	9,003	9,517	18,520	76.24	75.50	75.86	4	5
58 . 4 . 10	9,140	9,658	18,798	83.48	83.88	83.68	4	7
62 . 4 . 12	9,247	9,644	18,891	76.73	77.79	77.27	4	6
平成 3 . 4 . 7	9,472	9,863	19,335	79.38	80.29	79.84	4	7
7 . 4 . 9	無投票						4	4
11 . 4 . 11	10,312	10,663	20,975	64.20	65.25	64.73	4	6
12 . 11 . 19	10,505	10,876	21,381	53.17	51.69	52.42	1	2
15 . 4 . 13	10,675	11,117	21,792	60.10	60.62	60.37	4	5
16 . 11 . 28	10,950	11,283	22,233	52.22	51.02	51.61	1	2
19 . 4 . 8	11,081	11,406	22,487	55.11	54.81	54.96	4	7

資料:選挙管理委員会

〔注〕平成12年11月19日と平成16年11月28日は補欠選挙。平成16年11月28日までは那須郡東部選挙区、平成19年4月8日執行から「那須塩原市・那須町選挙区」。

## (5) 衆議院議員総選挙

(栃木県第1区選挙区)

執行年月日	当日有権者数			投票率(%)			定数	候補者数
	男	女	総数	男	女	総数		
昭和 35 . 11 . 20	7,519	8,734	16,253	87.30	80.40	83.60	5	11
38 . 11 . 21	7,677	8,980	16,657	85.55	80.32	82.73	5	7
42 . 1 . 29	7,617	8,778	16,395	84.39	78.18	81.07	5	7
44 . 12 . 27	8,436	9,236	17,732	77.99	74.91	76.38	5	9
47 . 12 . 10	8,711	9,476	18,187	78.15	74.78	76.40	5	8
51 . 12 . 5	9,073	9,672	18,745	77.97	75.73	76.82	5	7
54 . 10 . 7	9,106	9,698	18,804	72.94	69.51	71.17	5	7
55 . 6 . 22	9,137	9,706	18,843	78.86	76.18	77.48	5	7
58 . 12 . 18	9,283	9,788	19,071	66.40	67.96	69.61	5	6
61 . 7 . 6	9,304	9,732	19,036	78.57	78.48	78.52	5	9
平成 2 . 2 . 18	9,507	9,887	19,394	81.77	81.47	81.62	5	7
5 . 7 . 18	9,840	10,124	19,964	77.58	78.03	77.81	5	7
8 . 10 . 20	10,203	10,583	20,786	59.39	55.60	57.46	1	2
12 . 6 . 25	10,535	10,909	21,444	66.26	65.28	65.76	1	2
15 . 11 . 9	10,874	11,311	22,185	59.52	56.69	58.08	1	3
17 . 9 . 11	11,097	11,498	22,595	65.58	64.69	65.13	1	5

資料:選挙管理委員会

〔注〕平成8年10月20日は第3区選挙区。

## (6) 参議院議員通常選挙

執行年月日	当日有権者数			投票率(%)			定数	候補者数
	男	女	総数	男	女	総数		
昭和 31. 7. 8	7,155	8,091	15,246	83.30	68.40	75.40	2	3
34. 6. 2	7,547	8,728	16,275	57.80	39.50	48.00	2	4
37. 7. 1	7,398	8,745	16,143	81.77	70.22	75.51	2	4
40. 7. 4	7,509	8,755	16,264	80.77	69.66	74.79	2	6
43. 7. 7	7,740	8,762	16,502	80.41	73.83	76.92	2	5
46. 6. 27	8,481	9,263	17,744	68.77	63.19	65.85	2	4
49. 7. 7	8,894	9,536	18,430	79.94	77.33	78.59	2	7
49. 12. 8	8,945	9,549	18,494	61.40	57.63	59.45	1	4
52. 7. 10	9,080	9,664	18,744	75.36	73.12	74.21	2	6
55. 6. 22	9,137	9,706	18,843	78.78	76.15	77.42	2	5
58. 2. 13	9,241	9,765	19,006	92.70	93.13	92.92	1	4
58. 6. 26	9,237	9,743	18,980	69.18	66.42	67.76	2	5
61. 7. 6	9,304	9,732	19,036	78.55	78.46	78.50	2	4
平成 1. 7. 23	9,458	9,865	19,323	68.60	65.44	66.99	2	5
4. 7. 26	9,690	10,072	19,762	66.15	64.60	65.36	2	5
7. 7. 23	10,141	10,451	20,592	46.54	43.39	44.94	2	4
8. 10. 20	10,203	10,583	20,786	59.28	55.44	47.32	1	3
10. 7. 12	10,368	10,767	21,135	62.98	60.66	61.80	2	8
13. 7. 29	10,669	11,012	21,681	59.35	58.51	58.92	2	6
16. 7. 11	10,971	11,352	22,323	55.60	52.87	54.21	2	3
19. 7. 29	11,262	11,562	22,824	59.02	57.15	58.07	1	3

資料: 選挙管理委員会

(注) 昭和49年12月8日、58年2月13日、平成8年10月20日は補欠選挙。

## (7) 町農業委員会委員選挙

執行年月日	選挙区	当日有権者数			投票率(%)			定数	候補者数
		男	女	総数	男	女	総数		
昭和 32. 7. 16	第1選挙区	...	...	5,846	...	...	84.04	15	16
38. 7. 15	"	3,037	3,230	6,267	85.31	79.94	82.54	15	16
41. 7. 15	第2選挙区	...	...	1,526	...	...	71.76	4	5
44. 7. 15	全選挙区	無投票						24	24
47. 7. 14	第1選挙区	2,999	3,062	6,061	94.60	94.35	94.47	15	16
50. 7. 15	"	3,149	3,140	6,289	92.47	94.65	93.56	15	16
53. 7. 14	"	3,153	3,136	6,289	88.77	90.85	89.81	15	16
56. 7. 17	"	3,159	3,138	6,297	88.98	91.62	90.30	15	16
59. 7. 15	第3選挙区	907	909	1,816	88.75	89.22	88.99	5	6
62. 7. 12	"	896	920	1,816	87.72	86.09	86.89	5	6
平成 2. 7. 15	第1選挙区	2,800	2,613	5,413	89.75	91.77	90.73	15	16
	第3選挙区	840	776	1,616	87.26	89.30	88.24	5	6
5. 7. 11	第1選挙区	2,731	2,616	5,347	90.85	90.98	90.91	15	16
8. 7. 7	全選挙区	無投票						24	24
11. 7. 11	全選挙区	無投票						24	24
14. 7. 7	全選挙区	無投票						24	24
17. 7. 10	全選挙区	無投票						17	17

資料: 選挙管理委員会

(注) 第1選挙区(旧那須村)第2選挙区(旧芦野町)第3選挙区(旧伊王野村)。平成17年から、第1選挙区(旧那須村)第2選挙区(旧芦野町、旧伊王野村)となる。

## 128 . 行政相談件数

区分	年度					主な相談内容
	平成14	平成15	平成16	平成17	平成18	
総数	10	10	10	5	6	
内閣府関係	-	-	2	-	-	- 交通安全、防衛
総務省関係	2	-	-	1	-	- 地方税、恩給、住民基本台帳
法務省関係	-	-	-	-	-	- 登記
財務省関係	-	1	-	-	-	- 国税、国有財産
文部科学省関係	-	-	-	-	-	-
厚生労働省関係	-	2	-	2	-	- 福祉、年金、労働
農林水産省関係	-	-	-	-	1	- 農地、農業構造改善
経済産業省関係	-	-	-	-	-	- 消費流通
国土交通省関係	-	2	2	-	-	- 道路、河川
環境省関係	-	-	1	-	-	- 自然保護
特殊法人等関係	-	-	-	-	-	- NTT、郵便業務
その他の	8	5	5	2	5	

資料: 栃木行政評価事務所

(注) 平成15年度以前の実績には、総務省に郵便業務、法務省に住民基本台帳が含まれている。

## 129 . 歴代町長

歴代	氏名	就任年月日	退任年月日
初代	益子 仁助	昭和 29 . 11 . 3	昭和 33 . 12 . 20
2	山口 幸太郎	" 33 . 12 . 21	" 37 . 12 . 20
3	笹沼 賢弥	" 37 . 12 . 21	" 41 . 12 . 20
4	笹沼 賢弥	" 41 . 12 . 21	" 45 . 12 . 20
5	笹沼 賢弥	" 45 . 12 . 21	" 49 . 12 . 20
6	笹沼 賢弥	" 49 . 12 . 21	" 53 . 12 . 20
7	益子 重雄	" 53 . 12 . 21	" 57 . 12 . 20
8	益子 重雄	" 57 . 12 . 21	" 61 . 12 . 20
9	益子 重雄	" 61 . 12 . 21	平成 2 . 12 . 20
10	益子 重雄	平成 2 . 12 . 21	" 6 . 12 . 20
11	藤田 傑	" 6 . 12 . 21	" 10 . 12 . 20
12	藤田 傑	" 10 . 12 . 21	" 14 . 3 . 10
13	佐藤 正洋	" 14 . 4 . 7	" 18 . 4 . 6
14	佐藤 正洋	" 18 . 4 . 7	

資料: 総務課

## 130 . 歴代副町長

歴代	氏名	就任年月日	退任年月日
初代	小林 敬一	平成 19 . 4 . 1	

資料: 総務課

(注) 地方自治法の改正により平成19年4月1日で制度が新設された。

### 131 . 歴代助役

歴代	氏名	就任年月日	退任年月日
初代	山口幸太郎	昭和 30 . 1 . 11	昭和 33 . 12 . 5
"	山後藤良一	" 30 . 1 . 11	" 34 . 1 . 10
2	松本武雄	" 34 . 4 . 1	" 38 . 3 . 31
3	松本武雄	" 38 . 4 . 1	" 42 . 3 . 31
3	山後藤良一	" 38 . 4 . 1	" 42 . 3 . 31
4	平沼山井武之助	" 42 . 4 . 1	" 46 . 3 . 31
4	沼井山井武之助	" 42 . 4 . 1	" 46 . 3 . 31
5	沼井山井武之助	" 46 . 4 . 1	" 50 . 3 . 31
5	沼井山井武之助	" 46 . 4 . 1	" 50 . 3 . 31
6	沼井地幹二	" 50 . 4 . 1	" 54 . 3 . 31
7	沼井地幹二	" 54 . 4 . 1	" 58 . 3 . 31
8	安達久夫	" 58 . 4 . 1	" 62 . 3 . 31
9	安達久夫	" 62 . 4 . 1	平成 3 . 3 . 31
10	渡邊馨	平成 3 . 4 . 1	" 7 . 3 . 31
11	佐藤精市	" 7 . 4 . 1	" 11 . 3 . 31
12	佐藤精市	" 11 . 4 . 1	" 15 . 3 . 31
13	國井信良	" 15 . 4 . 1	" 19 . 3 . 31

資料: 総務課

(注) 地方自治法の改正により平成19年3月31日で制度が廃止された。

### 132 . 歴代収入役

歴代	氏名	就任年月日	退任年月日
初代	大森喜代治	昭和 30 . 1 . 11	昭和 34 . 2 . 4
2	高根沢金	" 34 . 2 . 5	" 38 . 2 . 4
3	高根沢金	" 38 . 2 . 5	" 42 . 2 . 4
4	大場厚雄	" 42 . 4 . 1	" 46 . 3 . 31
5	大渡辺国夫	" 46 . 4 . 1	" 49 . 3 . 15
6	安達久夫	" 50 . 4 . 1	" 54 . 3 . 31
7	安達久夫	" 54 . 4 . 1	" 58 . 3 . 31
8	渡邊馨	" 58 . 4 . 1	" 62 . 3 . 31
9	渡邊馨	" 62 . 4 . 1	平成 3 . 3 . 31
10	高久了	平成 3 . 4 . 1	" 7 . 3 . 31
11	高久兼藏	" 7 . 4 . 1	" 11 . 3 . 31
12	高久兼藏	" 11 . 4 . 1	" 15 . 3 . 31
13	小林立敬一	" 15 . 4 . 1	" 19 . 3 . 31

資料: 総務課

(注) 地方自治法の改正により平成19年3月31日で制度が廃止された。

### 133 . 歴代教育長

歴代	氏名	就任年月日	退任年月日
初代	松本武雄	昭和 29 . 11 . 3	昭和 32 . 9 . 30
2	松本武雄	" 32 . 11 . 1	" 34 . 2 . 4
3	吉成 早	" 34 . 4 . 8	" 36 . 9 . 30
4	吉成 早	" 36 . 10 . 1	" 40 . 9 . 30
5	高久 三郎	" 40 . 10 . 4	" 44 . 9 . 30
6	高久 三郎	" 44 . 10 . 1	" 48 . 9 . 30
7	高久 三郎	" 48 . 10 . 1	" 50 . 9 . 30
8	近藤 恵仁	" 50 . 10 . 1	" 52 . 9 . 30
9	近藤 恵仁	" 52 . 10 . 1	" 56 . 9 . 30
10	近藤 恵仁	" 56 . 10 . 1	" 58 . 3 .
11	平山 光榮	" 58 . 4 . 1	" 60 . 9 . 30
12	平山 光榮	" 60 . 10 . 1	" 63 . 3 . 31
13	藤田 傑	" 63 . 4 . 1	平成 1 . 9 . 30
14	藤田 傑	平成 1 . 10 . 1	" 5 . 9 . 30
15	藤田 傑	" 5 . 10 . 1	" 6 . 3 . 31
16	染谷 武臣	" 6 . 4 . 2	" 9 . 9 . 30
17	大山 輪光夫	" 9 . 10 . 2	" 14 . 6 . 30
18	小山田 公男	" 14 . 9 . 1	" 17 . 9 . 30
19	小山田 公男	" 17 . 10 . 1	

資料:総務課

### 134 . 議会開催状況及び議案上程件数

年次	開催数	議案上程件数			陳情・請願 (受理件数)
		総数	町長提出	議員提出	
平成 14	8	105	93	12	13
15	6	89	82	7	14
16	5	108	102	6	7
17	7	110	101	9	8
18	4	117	111	6	6

資料:議会事務局

135 . 歴代議長

歴代	氏名	就任年月日	退任年月日
初代	三森久雄	昭和 29 . 11 . 15	昭和 30 . 4 . 29
2	薄井森吉	" 30 . 4 . 30	" 31 . 2 . 28
3	大笹四郎	" 31 . 2 . 28	" 34 . 4 . 29
4	笹沼弥助	" 34 . 5 . 6	" 37 . 12 . 2
5	平渡山边	" 37 . 12 . 25	" 38 . 4 . 30
6	平武民	" 38 . 5 . 8	" 40 . 6 . 28
7	平山武	" 40 . 6 . 28	" 42 . 2 . 3
8	平山力	" 42 . 3 . 9	" 46 . 2 . 25
9	平石沢	" 46 . 3 . 11	" 48 . 3 . 12
10	佐柄又福	" 48 . 3 . 12	" 50 . 2 . 25
11	柄大章	" 50 . 3 . 5	" 54 . 2 . 25
12	大高藤	" 54 . 2 . 26	" 58 . 2 . 25
13	大藤祐	" 58 . 2 . 28	" 62 . 2 . 25
14	佐藤一	" 62 . 2 . 27	平成 3 . 2 . 25
15	斋敏	平成 3 . 2 . 27	" 5 . 2 . 25
16	中小山喜	" 5 . 2 . 25	" 7 . 2 . 25
17	小佐藤	" 7 . 2 . 27	" 11 . 2 . 25
18	渡边见	" 11 . 2 . 26	" 13 . 2 . 27
19	人山秀	" 13 . 2 . 27	" 15 . 2 . 25
20	平川忍	" 15 . 2 . 26	" 17 . 2 . 25
21	前川雄	" 17 . 2 . 25	" 19 . 2 . 25
22	大平作	" 19 . 2 . 26	

資料:議会事務局

136 . 歴代副議長

歴代	氏名	就任年月日	退任年月日
初代	薄井信吉	昭和 29 . 11 . 15	昭和 30 . 4 . 29
2	渋井久	" 30 . 4 . 30	" 34 . 4 . 29
3	平山武	" 34 . 5 . 6	" 37 . 12 . 25
4	平山江	" 37 . 12 . 25	" 38 . 4 . 30
5	小田山	" 38 . 5 . 8	" 40 . 6 . 28
6	津田藤	" 40 . 6 . 28	" 41 . 12 . 29
7	佐藤井	" 42 . 3 . 9	" 44 . 3 . 24
8	薄井喜	" 44 . 3 . 24	" 46 . 2 . 25
9	薄井喜	" 46 . 3 . 11	" 48 . 3 . 12
10	薄井喜	" 48 . 3 . 12	" 50 . 2 . 25
11	青木章	" 50 . 3 . 5	" 54 . 2 . 25
12	平山徹	" 54 . 2 . 26	" 58 . 2 . 25
13	大森隆	" 58 . 2 . 28	" 62 . 2 . 25
14	大大平	" 62 . 2 . 27	平成 元 . 2 . 27
15	大平山	平成 元 . 2 . 27	" 3 . 2 . 25
16	大平森	" 3 . 2 . 27	" 5 . 2 . 25
17	大平山	" 5 . 2 . 25	" 7 . 2 . 25
18	渋井男	" 7 . 2 . 27	" 9 . 2 . 26
19	小平山	" 9 . 2 . 27	" 11 . 2 . 25
20	小平山	" 11 . 2 . 26	" 13 . 2 . 27
21	平室井	" 13 . 2 . 27	" 15 . 2 . 25
22	高久郎	" 15 . 2 . 26	" 15 . 6 . 17
23	吉成男	" 15 . 9 . 11	" 17 . 2 . 25
24	平山保	" 17 . 2 . 25	" 19 . 2 . 25
25	武田繁	" 19 . 2 . 26	

資料:議会事務局



### 137 . 議員名簿

平成19年9月21日現在

議席	氏名	議席	氏名
1	大場 宏雄	9	高久 一郎
2	平橋 文子	10	高高 久勝
3	欠 番	11	高広 川辰也
4	平山 幸宏	12	深沢 宏美
5	白井 正則	13	武田 繁雄
6	平山 泰紀	14	相馬 道雄
7	尾台 一成	15	前川 秀雄
8	荒木 三朗	16	大平 秀作

資料: 議会事務局

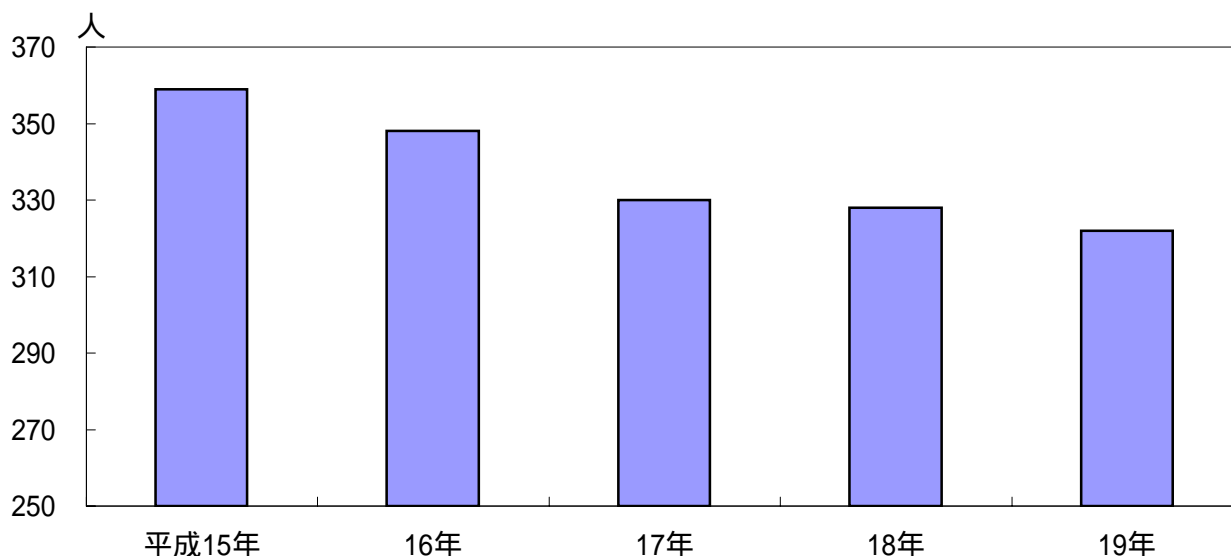
### 138 . 職員数

各年4月1日現在

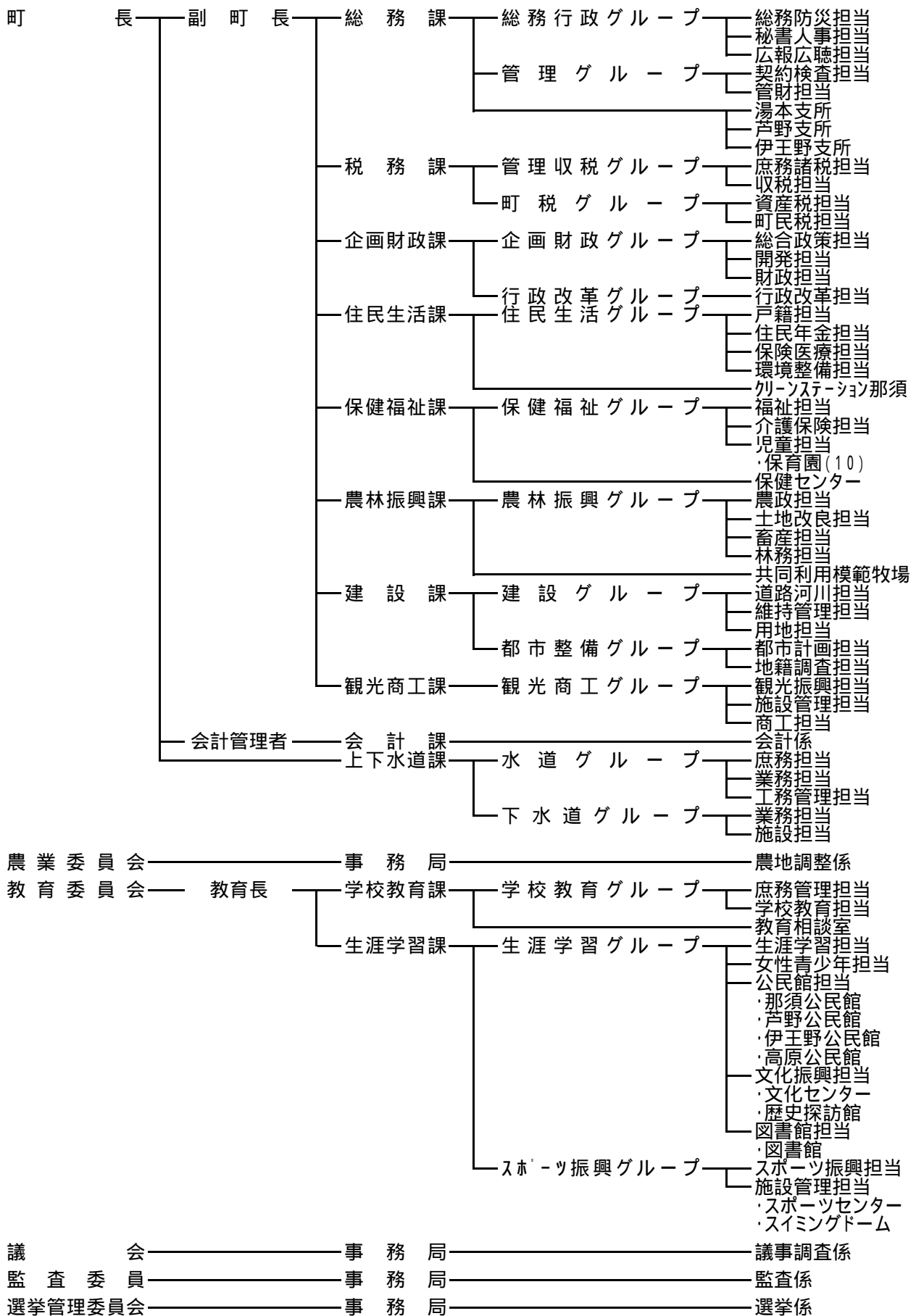
事務局 部 名	平成15	平成16	平成17	平成18	平成19
職員 総数	359	348	330	328	322
町長事務局職員数	263	253	243	242	237
その他の機関職員数	96	95	87	86	85
議会事務局	4	4	4	4	4
選挙管理委員会事務局	1	1	1	1	1
監査委員事務局	1	1	1	1	1
固定資産評価審査委員会	-	-	-	-	-
公平委員会	-	-	-	-	-
農業委員会事務局	3	3	3	3	3
教育委員会事務局	71	71	64	63	62
水道事業	16	15	14	14	14

資料: 総務課(職員総数: 給与実態調査より(特別職・教育長を除く))

### 職員数の推移



139 . 那須町の行政機構図(平成19年4月1日現在)



140 - 1 . 町の主な施設

平成19年4月1日現在

施設名(所在地)	開設年月	施設内容及び規模
那須町役場庁舎 (那須町大字寺子丙3-13)	昭和 59 . 7	鉄筋鉄骨コンクリート5階延床面積5,391m <sup>2</sup>
上下水道課 (那須町大字寺子乙3967-184)	平成 16 . 10	鉄筋コンクリート1階面積475m <sup>2</sup>
那須温泉ファミリースキー場 (那須町大字湯本弁天)	昭和 36 . 12	ヒュッテ1棟、スキーリフト2基
那須町共同利用模範牧場 (那須町大字大島1988)	" 43 . 4	面積333ha(うち草地245ha)夏期預託可能頭数500頭、冬期預託可能頭数140頭
町営那須いこいの家 (那須町大字湯本御用邸附属地内)	" 45 . 4	木造2階収容人員45名面積921m <sup>2</sup>
高原公民館 (那須町大字湯本199-14)	" 50 . 6	鉄筋コンクリート2階(講堂、調理室、集会室、図書室、研修室)面積812m <sup>2</sup>
伊王野基幹集落センター (那須町大字伊王野1440)	" 52 . 1	鉄筋コンクリート1階(講堂、図書室、調理室、研修室、和室)面積643m <sup>2</sup>
高原弓道場 (那須町大字湯本199-14)	" 52 . 5	木造平屋面積436m <sup>2</sup>
那須町野外活動センター (那須町大字大島1988)	" 53 . 7 ----- 平成 14 . 7	敷地面積...8,000m <sup>2</sup> 、管理棟...木造平屋281m <sup>2</sup> 、炊事場...39.62m <sup>2</sup> 、野営場...1ヶ所281m <sup>2</sup> 、テント...10人用10張、共同トイレ...1棟
中央運動公園 (那須町大字寺子丙100)	昭和 54 . 3	面積5.4ha、野球場1面、陸上競技場1面、自由広場1面、スポーツ広場(ゲートボール場2面)
図書館 (那須町大字寺子乙3968)	" 54 . 4	鉄筋コンクリート3階(閲覧室、郷土資料室、視聴覚室)、蔵書数約110,000冊、面積1,115m <sup>2</sup>
芦野基幹集落センター (那須町大字芦野1867-1)	" 55 . 1	鉄筋コンクリート1階(ホール、図書室、調理室、研修室、和室)面積561m <sup>2</sup>
中央テニスコート (那須町大字寺子乙2516-38)	" 55 . 10	コートハウス1棟、クレーコート5面
美野沢体育センター (那須町大字蓑沢495-1)	" 56 . 1	鉄筋コンクリート1階(トレーニング室、ステージ、放送室)面積654m <sup>2</sup>
芦野山村広場 (那須町大字芦野1845-1)	" 56 . 3	野球場兼グラウンド、ゲートボールコート1面
高原テニスコート (那須町大字湯本199-14)	" 56 . 8	アスファルト舗装コート2面面積152m <sup>2</sup>
老人陶芸センター (那須町大字寺子丙4-93)	" 56 . 10	木造平屋(陶芸作業所)面積109m <sup>2</sup>
伊王野山村広場 (那須町大字伊王野884)	" 58 . 4	野球場兼グラウンド
湯本浄化センター (那須町大字高久丙4361-5)	" 59 . 3	管理棟及機械棟...鉄筋コンクリート3階、最初沈澱池、エアレーションタンク、最終沈澱池、沈砂池棟...鉄筋コンクリート1階、下水処理方式...標準活性汚泥法
那須町野外研修センター (那須町大字大島1988)	" 60 . 7 ----- 平成 4 . 1 ----- " 8 . 3 ----- " 9 . 3	敷地面積...30,000m <sup>2</sup> 、バンガロー...25m <sup>2</sup> 6人用5棟、共同炊事場...40m <sup>2</sup> 1棟、共同トイレ...32m <sup>2</sup> 1棟、ファイヤーサークル...1か所、駐車場...30台 キャビン...39.75m <sup>2</sup> 10人用5棟 キャビン...59.62m <sup>2</sup> 10人用1棟 キャビン...49.00m <sup>2</sup> 10人用3棟

140 - 2 . 町の主な施設

施設名(所在地)	開設年月	施設内容及び規模
保健センター(別館) (那須町大字寺子丙4-70)	昭和 61 . 4	鉄筋コンクリート造平屋面積813.12㎡(待合室ホール、会議室、集団検診室、診察室、健康相談室、機能訓練室、研修室、栄養指導室、予防接種準備室)
スポーツセンター (那須町大字寺子乙2516-36)	昭和 63 . 7	鉄筋コンクリート一部鉄骨造2階4,279㎡(アリーナ、格技室、トレーニング室、会議室、健康体力相談室、ロッカー室、休憩コーナー、放送室、役員控室)
道の駅「那須高原友愛の森」 (那須町大字高久乙593-8)	" 63 . 8	定住センター工芸館・木造一部RC一部2階瓦葺 (特産品の生産、展示、即売、研修室、調理実習室)652㎡
		ふるさと物産センター 木造平屋(農林産物、物産直売)72.27㎡
		自然観光館 木造2階瓦葺(休憩所、展示室)352㎡
		長屋門 木造平屋瓦葺90.91㎡
		展示棟 木造石組瓦葺(イベント広場、展示場)318.69㎡
石舞台 芦野石造207㎡		
平成 17 . 4	ふれあいの郷直売所 木造平屋199㎡	
" 18 . 4	観光交流センター 木造平屋(観光案内)107.10㎡	
" 18 . 7	アグリ情報館 RC一部木造一部155.77㎡	
公衆トイレ 334.12㎡		
遊行庵 (那須町大字芦野2584-3)	" 2 . 4	木造平屋、栗小羽板葺89.02㎡(休憩、展示室)、駐車場15台
稲沢体育センター (那須町大字稲沢978-1)	" 3 . 3	平屋(アリーナ、更衣室、移動ステージ)604㎡
福祉センター (那須町大字寺子丙4-5)	" 3 . 4	鉄筋造2階(福祉作業所、シルバー人材センター)610㎡
那須町文化センター (那須町大字寺子乙2567-10)	" 5 . 11	鉄筋コンクリート造 一部鉄骨造3階瓦葺5,195㎡ 1階:事務室、大ホール(1,004席)、小ホール(283人)、調理室、和室 2階:展示室、会議室、研修室、視聴覚室 3階:音響調整室
樺の館 (那須町大字伊王野1993-1)	" 6 . 4	木造平屋銅板葺72.04㎡(広間、和室)
那須スイミングドーム (那須町大字寺子乙2884-6)	" 8 . 2	一部2階2,628㎡、プールFRP製・プールサイドセラミックタイル張(床暖房)、一般遊泳プール25m7コース、子供プール100㎡、幼児プール36㎡、ウォータースライダー41m、スライダー着水プール30㎡、ジャグジープール7㎡、多目的ホール・医務室・更衣室・採暖室・シャワー室・観覧室
余笹川ふれあい公園 (那須町大字寺子乙2584-6)	" 9 . 5	芝生及び緑地40,561㎡、修景池、駐車場(普通車123台、大型車6台)、四阿1棟、水飲場2ヶ所、トイレ2棟、モニュメント3基、コンビネーション遊具1基
那須歴史探訪館 (那須町大字芦野2893)	" 12 . 10	鉄筋コンクリート造平屋458.17㎡(展示室、長屋門、蔵)
道の駅「東山道伊王野」 (那須町大字伊王野459)	平成 12 . 10	伊王野まつり伝承館 木造平屋瓦葺(展示室、伝習室2、会議室、事務室)314.0㎡
		物産センター 木造平屋瓦葺(農産物、農林産物加工品などの展示・販売)199.7㎡
		食堂(水車館) 木造平屋瓦葺(客席64名)134㎡
		加工体験施設 木造平屋瓦葺(ソバ打ち体験スペース、漬物スペース)150.3㎡
		水車、水車小屋 12m水車1基、5.6m水車1基、2mひき臼1基、つき臼2基43.1㎡
公衆トイレ 70.2㎡		

140 - 3 . 町の主な施設

施設名(所在地)	開設年月	施設内容及び規模
黒田原水処理センター (那須町大字富岡1209-4)	" 14 . 3	管理棟...鉄筋コンクリート1階、汚泥ポンプ室棟...鉄筋コンクリート地上1階、地下1階、塩素混和池棟...鉄筋コンクリート1階、汚泥処理棟...鉄筋コンクリート2階、最終沈澱池、塩素混和池、下水処理方式...オキシデーショントキチ法
クリーンステーション那須 (那須町大字富岡736-1)	" 14 . 12	施設能力58t/5H、ごみ処理中継施設(貯留ドラム方式)付属設備(集塵・脱臭設備)
ゆめプラザ・那須 (那須町大字寺子乙2566-1)	" 18 . 4	<p>本体 鉄筋コンクリート造平屋(保健センター事務室、ラウンジ、相談室3室、検診室3室、集団検診室、栄養指導室、健康指導室、研修室(和室)、予防接種準備室、チャイルドルーム、ボランティアセンター(子育てサロン)、社会福祉協議会事務室、ヘルパーステーション、相談室4室、会議室、喫茶コーナー) 3,220.09㎡、駐車場145台、敷地面積 36,307.55㎡</p> <p>屋外倉庫 鉄筋コンクリート造平屋93.95㎡</p> <p>公用車車庫 鉄骨造平屋(普通車18台、大型車2) 408.00㎡</p> <p>自転車置場 鉄骨造平屋27.00㎡</p>
那須湯本園地足湯 「こんぱいろの湯」 (那須町大字湯本182-14)	" 19 . 3	足湯 木造平屋22.35㎡

那 須 町 統 計 書

---

平成19年版

平成19年12月発行

発 行 那 須 町  
編 集 企 画 財 政 課

栃木県那須郡那須町大字寺子丙3 - 13

電 話 0 2 8 7 ( 7 2 ) 6 9 0 6

---