

平成25年版

統計書



那 須 町

は　　じ　　め　　に

この統計書は、那須町の人口・財政・産業・福祉・教育など各分野にわたって、町勢の現況と発展の推移を総合的に収録したもので、第34回目の発行となります。

本書が、町民の方はもとより、各種行政機関、民間企業の皆様にご活用いただければ幸いです。

おわりに、本書の編集にあたり、ご協力いただいた関係者の方々に厚くお礼申し上げますとともに今後とも一層のご理解、ご協力をお願い申し上げます。

平成25年9月

那須町長 高 久 勝

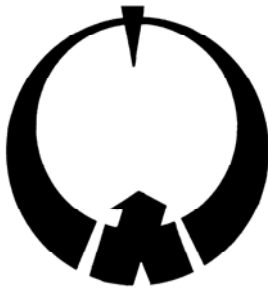
那須町民憲章

(昭和54年11月3日制定)

私たちは、那須連山と八溝の山なみにはぐくまれた、歴史と伝統を有する那須町を心から愛し、町民としての誇りを持ち、よりすばらしい郷土をつくるために、この憲章を定めます。

- 一、自然を大切にし環境をととのえ住みよい郷土にしましょう。
- 一、教養を深めよい風習を育て文化のかおる郷土にしましょう。
- 一、互いに助け合い人情豊かなあたたかい郷土にしましょう。
- 一、元気で働き生産にはげみ活力ある郷土にしましょう。
- 一、きまりを守り秩序のある明るい郷土にしましょう。

那須町章



政治・経済・産業・文化・科学や観光などあらゆる分野において四方へ発展し、全体として調和のとれた円をえがくごとく発展途上にある那須町を思い円を主体として「ナス」という字を図案化したものです。

(昭和38年9月30日制定)



町の花 リンドウ



町の木 ゴヨウマツ



町の鳥 カッコウ

(昭和54年11月3日制定)

利用者のために（凡例）

1. 本書は那須町の人口、財政、産業、福祉、教育など各分野に関する基礎的な統計資料を集録したものです。
2. 資料は国の指定統計の結果及び庁内各課、関係官公署等の報告によるものです。
3. 資料の出所名は各表の下部左に掲げてあります。
4. 統計表中とくに注記のないかぎり、「年次」とあるのは暦年（1月～12月）、「年度」とあるのは、4月～3月までの期間を示します。
5. 数字の単位未満は四捨五入することを原則としました。したがって、総計と内訳が一致しない場合もあります。
6. 数字の単位は各表上部右端に注記しましたが、一見明らかなものは省略しました。
7. 符号の用法は次のとおりです。
 - 「0」 …… 単位未満のもの
 - 「-」 …… 該当数字のないもの
 - 「…」 …… 不詳または資料のないもの
 - 「X」 …… 発表をさしひかえたもの
 - 「」 …… 減少（マイナス）
8. 本書の利用にあたって、さらに詳細な内容を必要とするとき、あるいは疑義がある場合は、企画財政課または資料の出所機関に照会してください。

目 次

町民の暮らし	1	22 .平成25年度下水道事業特別会計 予算(当初)	17
1 位置・土地・気象		(1)歳入	17
1 .位置	2	(2)歳出	17
(1)町の位置	2	23 .平成25年度観光事業特別会計予 算(当初)	17
(2)本庁(役場)の位置	2	(1)歳入	17
2 .地目別面積	2	(2)歳出	17
3 .年別気温・降水量・日照時間	2	24 .平成25年度宅地造成事業特別会 計予算(当初)	17
4 .月別気温・降水量・風速・日照・積 雪	3	(1)歳入	17
		(2)歳出	17
2 人口		25 .平成25年度水道事業会計予算(当 初)	18
5 .世帯数及び人口	4	(1)収益的収入及び支出	18
6 .産業別就業人口	5	収入	18
7 .常住地及び従業地・通学地による (15歳以上)人口	5	支出	18
8 .産業(大分類)別男女別就業者	5	(2)資本的収入及び支出	18
9 .男女別労働力状態	6	収入	18
10 .地区別人口と世帯数	6	支出	18
11 .年齢別人口	9	26 .税目別調定額(現年課税分)	18
12 .人口動態	10	27 .町税収入実績(現年分)	18
(1)年次別	10	28 .業種別納税義務者数と税額	19
(2)平成24年月別	10	29 .固定資産税地目別筆数・面積	19
13 .外国人登録者数	11	30 .固定資産税家屋棟数・床面積	19
14 .戸籍届出受理件数	11	31 .固定資産税・町内、町外別納税者 数・税額	20
3 財政・税務		32 .償却資産課税標準額	20
15 .会計別決算額	12	33 .財政力指数・経常収支比率・起債制限比 率・実質公債費比率及び将来負担比率	20
16 .一般会計決算状況	12	4 事業所	
(1)歳入	12	34 .産業分類別事業所数及び従業者 数	21
(2)歳出(目的別)	13	5 鉱、工業・商業	
(3)歳出(性質別)	13	35 .製造業の事業所数・従業者数及び 製造品出荷額(従業者4人以上の事 業所)	22
17 .国民健康保険特別会計決算状況	14	36 .鉱業事業所数・従業者数・出荷量・ 出荷額(芦野石)	22
(1)歳入	14	37 .産業(中分類)別事業所数・従業者 数・現金給与総額・原材料使用額 等・製造品出荷額(従業者4人以上 の事業所)	22
(2)歳出	14	38 .商店(卸売・小売)数・従業者数・商 品販売額	23
18 .平成25年度一般会計予算(当初)	15	39 .産業別商店数・従業者数・商品販 売額・売場面積(飲食店除く)	23
(1)歳入	15	40 .商品別地元購買率	25
(2)歳出	15	6 農林業	
19 .平成25年度国民健康保険特別会 計予算(当初)	16	41 .農家戸数及び農家人口	26
(1)歳入	16	42 .経営耕地面積	26
(2)歳出	16		
20 .平成25年度後期高齢者医療特別 会計予算(当初)	16		
(1)歳入	16		
(2)歳出	16		
21 .平成25年度介護保険特別会計予 算(当初)	17		
(1)歳入	17		
(2)歳出	17		

43 .経営耕地面積規模別農家戸数(販売農家)	26	78 .国民年金被保険者数及び保険料	39
44 .販売目的の家畜を飼養している経営体数と飼養頭羽数	27	79 .農業者年金被保険者数及び受給者数	39
45 .農業用機械の所有農家数と所有台数	27	80 .拠出年金受給額	39
46 .主要作物収穫面積	27	81 .福祉年金受給額	39
47 .農地転用の状況	27	82 .国民健康保険の給付状況	40
48 .林野面積	28	(1)一般被保険者分	40
49 .森林蓄積	28	療養の給付状況	40
		その他の給付状況	41
7 土木・建築		(2)退職被保険者等分	41
50 .公営住宅	29	療養の給付状況	41
(1)町営住宅	29	その他の給付状況	43
(2)定住促進住宅	29	83 .老人保健による医療費の給付状況	43
(3)県営住宅	29	(1)医療の給付状況	43
51 .道路状況	29	(2)その他の給付状況	43
52 .橋りょうの状況	30	84 .後期高齢者医療の給付状況	44
		(1)医療の給付状況	44
		(2)その他の給付状況	45
8 運輸・通信・防災		85 .国民健康保険被保険者加入状況	45
53 .主要バス路線乗客数	31	86 .国民健康保険被保険者異動状況	45
(1)町民バス	31	87 .介護保険被保険者数	45
(2)東野バス	31	88 .要介護(要支援)認定者数	46
54 .JR黒田原駅乗降客数	31	89 .介護保険サービス利用状況	46
55 .自動車等保有台数	31	90 .介護保険給付金額(決算額)	46
56 .有料道路利用状況	32	91 .障害者手帳交付状況	46
57 .主要道路交通量調査状況	32	(1)身体障害者手帳(障害別)	46
(1)一般国道4号	32	(2)療育手帳(等級別)	46
(2)一般国道294号	32	(3)精神保健福祉手帳(等級別)	46
(3)主要地方道 大子那須線	32	92 .医療機関及び従事者数	47
(4)主要地方道 湯本漆塚線	33	93 .予防接種者数	47
(5)主要地方道 那須高原線	33	94 .死亡数 死因(死因簡単分類)別	48
(6)一般県道 豊原高久線	33	95 .生活習慣病検診状況	48
58 .交通事故発生状況(人身事故)	33	96 .シルバー人材センター利用状況	48
59 .救急車出動状況	34	97 .公害苦情処理状況	48
60 .火災発生件数	34	98 .光化学スモッグ発生状況	49
61 .損害見積額及び焼損面積	34	99 .ゴミ処理状況	49
62 .原因別火災発生件数	34	100 .し尿処理状況	49
63 .消防組織及び施設	35	101 .火葬場利用状況	49
64 .テレビジョン契約率	35	102 .犬の登録状況	49
65 .電話加入数	35		
9 水道・下水道		11 教育・文化	
66 .町営水道普及状況及び給水量	36	103 .幼稚園	50
67 .用途別給水量	36	104 .小・中学校総覧	50
68 .下水道事業の状況	36	105 .小学校数・教員数・学級数・児童数	50
(1)普及状況の推移	36	106 .小学校別児童数	51
(2)終末処理場	36	107 .中学校数・教員数・学級数・生徒数	51
		108 .中学校別生徒数	51
10 福祉・保健衛生		109 .中学校卒業生の進路状況	52
69 .児童福祉施設(保育園)	37	110 .高等学校の状況	52
70 .生活保護世帯数及び人員数	37	111 .高等学校卒業生の進路状況	53
71 .老人保健による老人医療の状況	37	112 .図書館	53
72 .こども医療費助成状況	37	(1)分類別蔵書数	53
73 .妊産婦医療費助成状況	38	(2)分類別貸出冊数	54
74 .重度心身障害者医療費助成状況	38	113 .図書館利用状況	54
75 .ひとり親家庭医療費助成状況	38	(1)入館者、総貸出数	54
76 .拠出年金受給権者数	38	(2)登録者数	54
77 .福祉年金受給権者数	38	(3)利用形態	55

114	.女性団体連絡協議会・町子供会育成会連絡協議会	55
	(1)女性団体連絡協議会	55
	(2)町子供会育成会連絡協議会	55
115	.スポーツ施設利用者数	55
116	.文化センター利用者数及び那須歴史探訪館入館者数	56
117	.指定文化財の状況	56
12 観光		
118	.観光施設等数	57
119	.観光施設等の収容人員	57
120	.観光客施設利用状況	58
121	.町営那須いこいの家利用状況	58
122	.観光客入込者数	58
13 選挙・議会・行政		
123	.選挙人名簿登録者数	59
	(1)登録者数	59
	選挙人名簿	59
	農業委員会委員選挙人名簿	59
	(2)投票区別	59
	選挙人名簿	59
	農業委員会委員選挙人名簿	60
124	.各種選挙執行状況	60
	(1)町長選挙	60
	(2)町議会議員選挙	60
	(3)県知事選挙	61
	(4)県議会議員選挙	61
	(5)衆議院議員総選挙	61
	(6)参議院議員通常選挙	61
	(7)町農業委員会委員選挙	61
125	.行政相談件数	62
126	.歴代町長	62
127	.歴代副町長	62
128	.歴代助役	62
129	.歴代収入役	63
130	.歴代教育長	63
131	.議会開催状況及び議案上程件数	63
132	.歴代議長	64
133	.歴代副議長	64
134	.議員名簿	64
135	.職員数	65
136	.那須町の行政機構図	66

町民の暮らし

<p>人口密度</p>  <p>1km²あたり69.9人</p>	<p>世帯人員</p>  <p>1世帯あたり3.0人</p>	<p>出生</p>  <p>1日に0.4人</p>	<p>死亡</p>  <p>1日に1.0人</p>
<p>転入</p>  <p>1日に2.5人</p>	<p>転出</p>  <p>1日に2.7人</p>	<p>結婚</p>  <p>1日に0.3組</p>	<p>離婚</p>  <p>1日に0.2組</p>
<p>乗用車</p>  <p>1世帯に1.8台</p>	<p>交通事故(人身)</p>  <p>1日に0.2件</p>	<p>救急車出動</p>  <p>1日に4.0回</p>	<p>上水道普及率</p>  <p>78.33%</p>
<p>ごみ排出量</p>  <p>1日に29.0t</p>	<p>し尿処理</p>  <p>1日に37.0kl</p>	<p>町の予算</p>  <p>町民1人あたり652,441円</p>	<p>町職員</p>  <p>町民95.0人に1人</p>

1 位置・土地・気象

1 .位置

(1)町の位置

・極東	大字梓、山崎東方	東経	140度15分12秒
・極西	大字湯本、茶臼岳西方	東経	139度55分51秒
・極南	大字稲沢、舟戸南方	北緯	36度54分54秒
・極北	大字湯本、朝日岳	北緯	37度08分56秒

(2)本庁(役場)の位置	東経	140度07分14秒
	北緯	37度00分08秒
	標高	335.65m

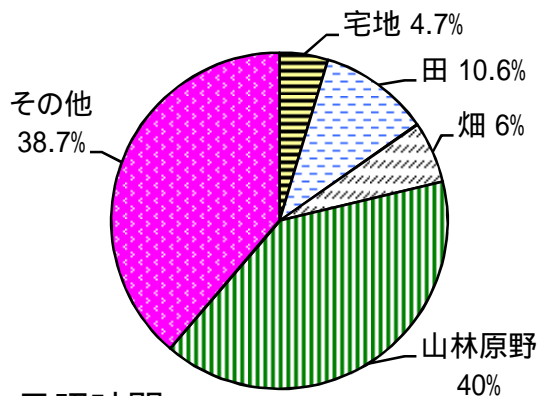
2 .地目別面積

各年1月1日現在(単位:km²)

年次	総面積	宅地	田	畑	山林原野	その他
平成 21	372.31	16.83	39.84	22.96	151.44	141.24
22	372.31	16.99	39.76	22.08	152.07	141.41
23	372.31	17.10	39.71	22.04	151.84	141.62
24	372.31	17.20	39.68	22.08	151.48	141.87
25	372.31	17.38	39.62	22.14	149.00	144.17

資料:税務課

地目面積割合(平成25年)



3 .年別気温・降水量・日照時間

年次	気 温			降 水 量 (mm)		日照時間 (時間)
	最高(極)	最低(極)	平均	総 量	日 最大	
平成 20	29.9	-10.0	9.3	2,138	115	1,596.4
21	28.4	-9.7	9.6	1,971	167	1,589.0
22	31.5	-11.1	9.9	2,065	93	1,540.4
23	30.5	-11.1	9.2	2,115.5	268	1,630.3
24	30.5	-12.1	9.0	2,194.5	231.5	1,570.1

資料:宇都宮地方気象台(那須観測所)

4 .月別気温・降水量・風速・日照・積雪

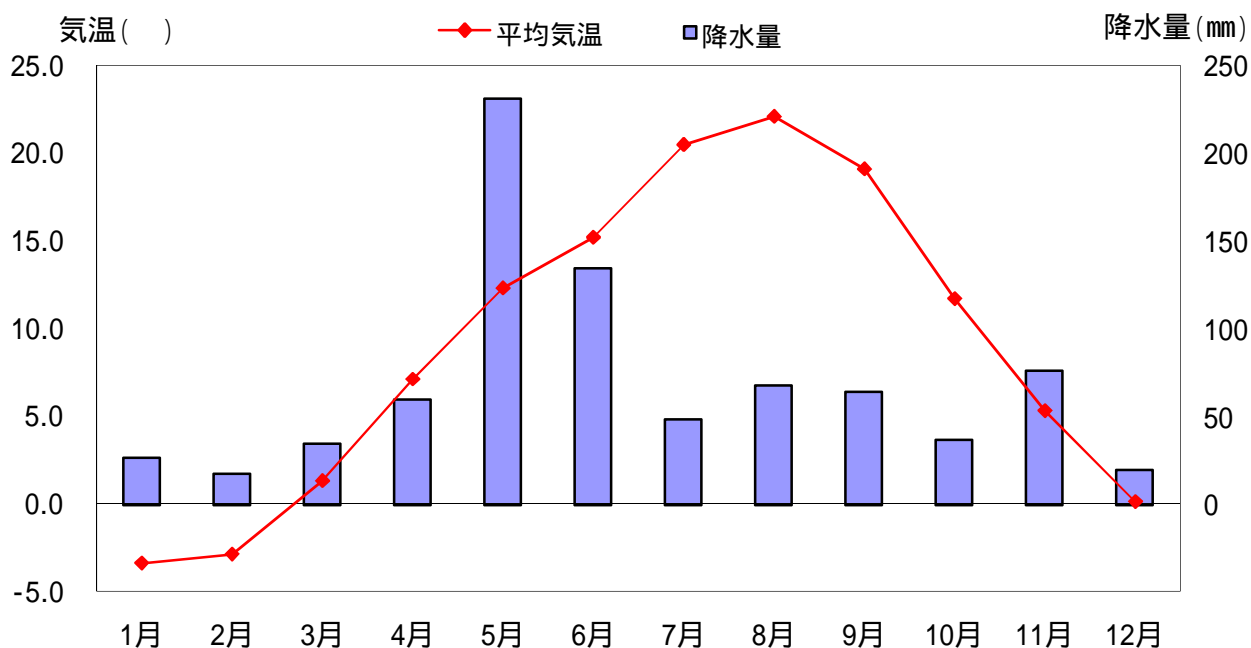
平成24年

月別	降水量 (mm)	気 温						風速 (m/s)		日照 時間 (時間)	雪		
		平均	極 値				真冬日 日 数	真夏日 日 数	平均		最大	積雪 日数 (3cm以上)	最深 積雪 (cm)
			最高	起日	最低	起日							
1	27.0	-3.4	5.7	22	-11.5	26	29	-	2.8	16.3	104.4	11	54
2	18.0	-2.9	9.9	23	-12.1	1	24	-	2.6	16.9	110.1	13	40
3	35.0	1.3	14.6	30	-8.2	4	12	-	2.9	18.7	158.4	9	42
4	60.0	7.1	24.1	29	-5.4	1	3	-	2.7	14.5	141.8	2	7
5	231.5	12.3	22.0	24	0.8	13	-	-	2.3	10.7	176.8	-	-
6	135.0	15.2	24.6	8	6.5	25	-	-	1.7	4.9	130.0	-	-
7	49.0	20.5	30.5	28	11.4	21	-	1	1.5	5.4	108.7	-	-
8	68.0	22.1	30.3	16	14.4	8	-	1	1.5	5.8	204.1	-	-
9	64.5	19.1	27.4	5	9.6	26	-	-	1.9	6.4	104.3	-	-
10	37.0	11.7	24.2	1	1.9	30	-	-	2.1	10.5	134.5	-	-
11	76.5	5.3	13.8	12	-4.8	28	-	-	2.5	12.8	93.0	-	-
12	20.0	0.1	9.8	15	-9.8	25	15	-	2.7	13.7	104.0	10	24

資料: 宇都宮地方気象台(那須観測所)

(注) 真冬日日数は日最高気温が0 未満の日数、真夏日日数は日最高気温が30 以上の日数。

年間平均気温と降水量(平成24年1月～12月)



2 人口

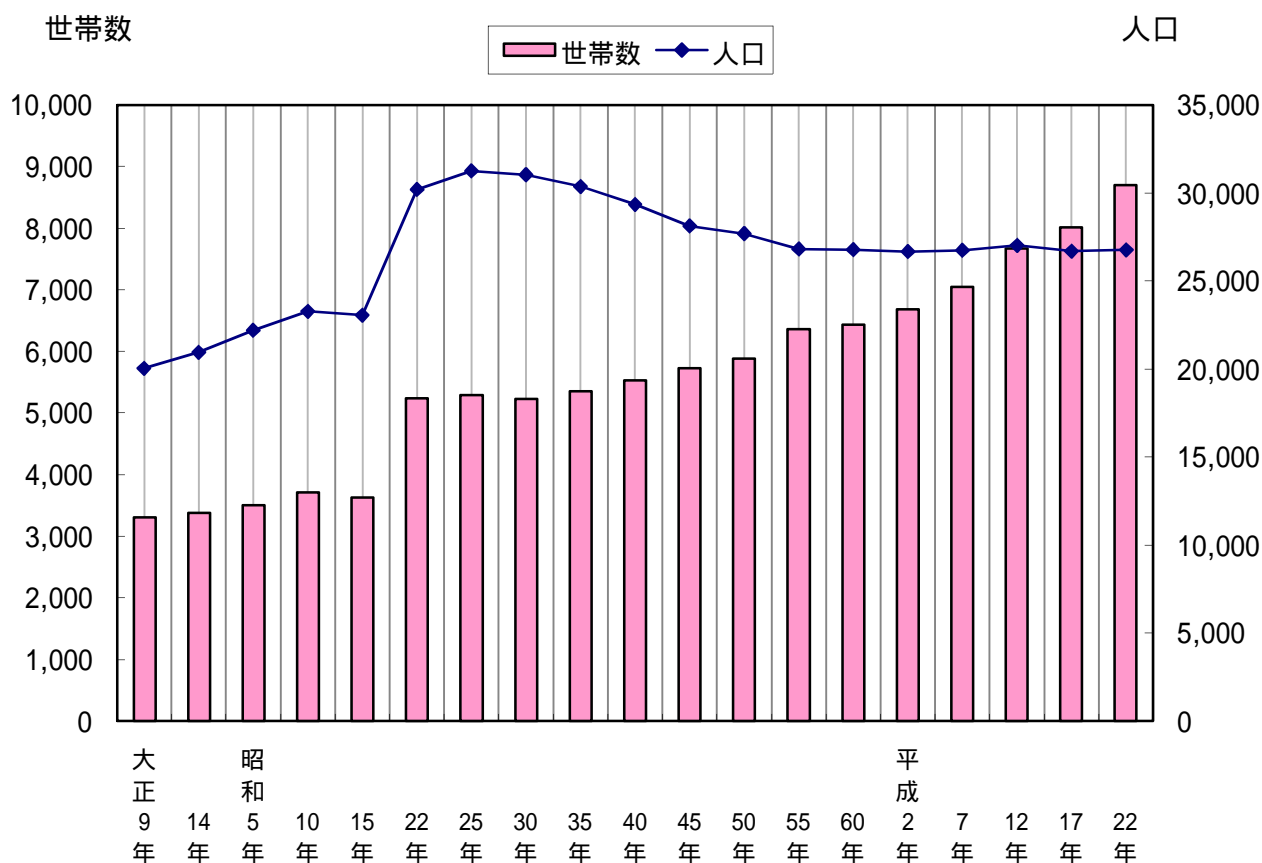
5 .世帯数及び人口

各年10月1日現在

年次	世帯数	人口			1世帯当たり 人員	人口密度 (1km ² 当たり)	
		総数	男	女			
大正	9	3,303	20,064	9,929	10,135	6.1	53.9
	14	3,375	20,966	10,296	10,670	6.2	56.3
昭和	5	3,506	22,216	10,984	11,232	6.3	59.7
	10	3,711	23,289	11,526	11,763	6.3	62.6
	15	3,629	23,069	11,228	11,841	6.4	62.0
	22	5,239	30,202	14,660	15,542	5.8	81.1
	25	5,289	31,241	15,166	16,075	5.9	83.9
	30	5,231	31,034	14,974	16,060	5.9	83.4
	35	5,350	30,359	14,525	15,834	5.7	81.5
	40	5,530	29,345	14,175	15,170	5.3	78.8
	45	5,723	28,121	13,804	14,317	4.9	75.5
	50	5,883	27,699	13,754	13,945	4.7	74.4
平成	55	6,363	26,824	13,351	13,473	4.2	72.0
	60	6,431	26,789	13,336	13,453	4.2	72.0
	2	6,688	26,670	13,275	13,395	4.0	71.6
	7	7,050	26,748	13,245	13,503	3.8	71.8
	12	7,669	27,027	13,457	13,570	3.5	72.6
	17	8,016	26,693	13,233	13,460	3.3	71.7
	22	8,699	26,765	13,325	13,440	3.1	71.9
24	8,741	26,024	12,961	13,063	3.0	69.9	

資料：国勢調査、平成24年は毎月人口調査

世帯数及び人口の推移(国勢調査年)



6 .産業別就業人口

各年10月1日現在

年次	総数	第1次産業	第2次産業	第3次産業
平成 2	14,450	3,342	4,251	6,857
7	14,304	2,782	4,177	7,345
12	14,009	2,473	3,841	7,695
17	13,611	2,069	3,323	7,747
22	12,417	1,632	2,971	7,313

資料:国勢調査

(注)総数には、不詳含む。

7 .常住地及び従業地・通学地による(15歳以上)人口

各年10月1日現在

年次	常住地による人口 (夜間人口)	従業地・通学地による人口 (昼間人口)	流出人口	流入人口
平成 2	26,510	26,670	4,046	3,921
7	26,748	27,385	4,379	5,040
12	26,931	28,709	4,611	6,408
17	26,665	28,003	4,822	6,149
22	26,765	27,825	4,703	5,752

資料:国勢調査

8 .産業(大分類)別男女別就業者

平成22年10月1日現在(単位:人)

産 業 (大分類)	総 数	男	女
総 数	12,417	7,034	5,383
A 農 業 , 林 業 (うち農業)	1,631	968	663
B 漁 業	1,566	908	658
C 漁 業	1	1	-
D 鉱 業 , 採 石 業 , 砂 利 採 取 業	10	9	1
E 建 設 業	972	832	140
F 製 造 業	1,989	1,338	651
G 電 気 ・ ガ ス ・ 熱 供 給 ・ 水 道 業	26	26	-
H 情 報 通 信 業	44	33	11
I 運 輸 業 , 郵 便 業	445	380	65
J 卸 売 業 , 小 売 業	1,504	719	785
K 金 融 業 , 保 険 業	132	61	71
L 不 動 産 業 業 , 物 品 賃 貸 業	146	83	63
M 学 術 研 究 , 専 門 ・ 技 術 サ ー ビ ス 業	235	160	75
N 宿 泊 業 , 飲 食 サ ー ビ ス 業	1,834	801	1,033
O 生 活 関 連 サ ー ビ ス 業 , 娯 楽 業	609	272	337
P 教 育 , 学 習 支 援 業	429	179	250
Q 医 療 , 福 祉	903	220	683
R 複 合 サ ー ビ ス 事 業	121	77	44
S サービス業(他に分類されないもの)	604	382	222
T 公 務 (他 に 分 類 さ れ な い も の)	281	206	75
T 分 類 不 能 の 産 業	501	287	214
第 1 次 産 業 (A ~ B)	1,632	969	663
第 2 次 産 業 (C ~ E)	2,971	2,179	792
第 3 次 産 業 (F ~ S)	7,313	3,599	3,714

資料:国勢調査

(注)第1次産業...農業・林業・漁業

第2次産業...鉱業・建設業・製造業

第3次産業...第1次・第2次産業に分類されないもの

9 .男女別労働力状態

各年10月1日現在

年次	男女別	総数	労働力人口			非労働力
			総数	就業数	完全失業者	
平成 2	男	10,526	8,342	8,165	177	2,184
	女	10,839	6,335	6,285	50	4,504
	総数	21,365	14,677	14,450	227	6,688
7	男	10,782	8,474	8,194	280	2,303
	女	11,225	6,224	6,110	114	4,994
	総数	22,007	14,698	14,304	394	7,297
12	男	11,287	8,277	7,902	375	2,993
	女	11,590	6,276	6,107	169	5,301
	総数	22,877	14,553	14,009	544	8,294
17	男	11,376	8,105	7,618	487	2,994
	女	11,776	6,196	5,993	203	5,441
	総数	23,152	14,301	13,611	690	8,435
22	男	11,691	7,910	7,034	876	3,635
	女	11,887	5,695	5,383	312	6,055
	総数	23,578	13,605	12,417	1,188	9,690

資料: 国勢調査

(注) 平成7年から、総数には不詳含む。

10 - 1 .地区別人口と世帯数

平成25年4月1日現在

地区名	人口			世帯数	地区名	人口			世帯数
	計	男	女			計	男	女	
黒田原地区	5,279	2,589	2,690	1,838	よ さ さ	126	60	66	40
音羽町 1	204	103	101	77	松 ノ 倉	84	39	45	29
音羽町 2	71	37	34	29	西 田	97	46	51	33
音羽町 3	73	33	40	25	茶 臼	216	122	94	96
音羽町 4	227	110	117	98	旗 鉾	34	21	13	10
幸 町 1	150	77	73	50	上 川	447	220	227	136
幸 町 2	64	29	35	23	西 大 久 保	448	220	228	140
幸 町 3	218	104	114	80	黒 田 団 地	110	55	55	64
本 町 1	68	32	36	21	田 中 地 区	1,216	599	617	470
本 町 2	46	25	21	21	時 庭	91	47	44	24
本 町 3	174	84	90	54	落 合	70	36	34	25
相 生 町 1	23	8	15	7	田 中	148	76	72	51
相 生 町 2	75	36	39	24	前 久 保	57	28	29	20
相 生 町 3	159	73	86	50	秋 山 沢	324	152	172	147
新 黒 田	200	91	109	56	狸 久 保	72	31	41	20
新黒田住宅	75	33	42	22	東 狸 久 保	67	39	28	32
旧 黒 田	250	131	119	73	柏	201	100	101	69
前 原	106	60	46	29	高 久	134	68	66	51
前原団地	165	67	98	54	高 久 団 地	52	22	30	31
上ノ原団地1	9	1	8	7	高久地区	2,232	1,116	1,116	736
上ノ原団地2	12	6	6	6	菱 喰 内	155	73	82	47
上ノ原団地3	40	17	23	19	桜 久 保	44	22	22	11
法 師 畑	143	73	70	36	後 藤 橋	29	7	22	10
上ノ原	382	176	206	165	弓 落	129	66	63	41
塩阿久津上	179	96	83	69	廻 り 谷	49	24	25	15
小 羽 入	44	20	24	8	渡 久 保	30	15	15	10
立 岩	48	26	22	17	上 瀬 縫	32	16	16	9
下 川	284	148	136	97	本 郷 1	100	59	41	27
新小羽入	228	110	118	73					

資料: 住民生活課

10 - 2 .地区別人口と世帯数(つづき)

地区名	人口			世帯数
	計	男	女	
本郷2	103	48	55	27
愛宕前	19	10	9	7
あたごハイツ	162	76	86	55
橋本町	38	14	24	10
茅沼	47	27	20	13
薄室	125	64	61	40
丸山	149	76	73	45
下瀬山	147	75	72	73
芦ノ又	62	31	31	21
岡又室	75	40	35	24
筒地	47	25	22	11
新高久	447	227	220	150
新西原	243	121	122	90
田代地区	3,010	1,490	1,520	1,297
松子1	179	86	93	59
松子2	116	58	58	45
松田	171	89	82	76
田代	286	144	142	123
茗ヶ沢	138	69	69	46
喰木原	236	108	128	105
大日向	370	182	188	157
広谷地	404	199	205	192
守子	299	144	155	157
伊藤台	335	164	171	148
大台	476	247	229	189
室野井地区	1,290	650	640	549
上半俵	186	88	98	98
下半俵	224	113	111	84
蕪中	87	44	43	33
室野井	81	42	39	39
宇田島	35	15	20	8
六斗地	36	20	16	10
横沢	324	164	160	97
遅山町	317	164	153	180
湯本地区	1,621	803	818	754
湯本本町	76	37	39	32
大町	20	13	7	13
見晴町	108	49	59	48
旭町	102	42	60	51
東町	229	114	115	112
那須高原	524	269	255	232
占勝園	192	90	102	84
西園町	207	108	99	109
元湯町	52	29	23	16
奥那須	40	18	22	23
湯本仲町	48	23	25	18
川向町	23	11	12	16
池田地区	1,451	709	742	651
北条	176	82	94	73
長南寺	57	29	28	21

地区名	人口			世帯数
	計	男	女	
池田	609	305	304	272
ロイヤルバレー	223	107	116	110
小深堀	95	52	43	38
一ツ樵	291	134	157	137
大沢地区	949	451	498	400
大沢	455	222	233	227
大深掘	54	25	29	19
北沢	37	14	23	17
荻久保	54	31	23	22
大谷	349	159	190	115
大島地区	1,656	829	827	570
小島1	194	90	104	83
小島2	90	43	47	27
大島1	35	19	16	11
大島2	121	60	61	43
藤塩	47	23	24	13
漆塚上	190	106	84	59
漆塚下	130	61	69	42
喜和	49	22	27	18
中山原	169	89	80	61
大梨	85	41	44	21
大石	74	42	32	23
大羽	110	55	55	44
新穂	75	37	38	25
戸積	215	104	111	78
能	72	37	35	22
逃室地区	1,359	694	665	458
逃室1	86	44	42	30
逃室2	92	46	46	22
逃室3	91	44	47	31
新室	45	26	19	12
田島	117	59	58	41
豊津	98	49	49	39
千振	281	138	143	79
千景園	51	37	14	36
高津	80	42	38	25
針生	154	78	76	57
松沼	89	44	45	26
吉田上	24	13	11	9
吉田下	6	3	3	3
柏台	145	71	74	48
夕狩地区	937	457	480	498
綱子	60	29	31	16
常民夕狩	90	46	44	31
新夕狩	161	58	103	115
慈生会	96	74	22	92
夕生狩	57	30	27	21
黒木	9	7	2	2
東観	190	99	91	106
五十里	43	20	23	15

10 - 3 .地区別人口と世帯数(つづき)

地区名	人口			世帯数
	計	男	女	
七曲	40	16	24	11
柏沼	70	34	36	19
二枚橋	80	43	37	30
トラピスト	41	1	40	40
成沢地区	341	165	176	94
水原	59	22	37	18
木戸	13	6	7	4
成沢	78	42	36	16
矢ノ目1	72	35	37	21
矢ノ目2	58	26	32	19
追田原	38	21	17	10
弥次郎	23	13	10	6
芦野地区	2,181	1,089	1,092	677
下芦野	145	61	84	40
唐木田	53	25	28	18
上野町	60	26	34	21
川原町	65	33	32	18
仲町上	60	31	29	18
仲町中	59	31	28	15
仲町下	51	26	25	16
横町上	64	32	32	22
横町下	83	41	42	23
新下道	50	24	26	14
芦野団地	17	8	9	9
新町上	74	43	31	23
新町下	73	39	34	22
大ヶ谷	16	9	7	6
峯岸	74	34	40	19
板屋	88	45	43	23
高瀬	124	61	63	27
寄居本郷	146	76	70	42
明神	22	11	11	9
三ヶ村	80	45	35	22
豆沢	27	16	11	7
山中	37	16	21	10
寄居大久保	17	7	10	4
中重	16	8	8	5
白井	62	33	29	16
吉ノ目	51	28	23	15
上下田	86	42	44	37
大平	35	15	20	13
塩阿久津下	95	45	50	30
石住	84	45	39	35
水塩大久保	77	35	42	26
西坂	97	50	47	41
黒川	45	20	25	18
中の川	48	28	20	13
伊王野地区	3,180	1,611	1,569	940

地区名	人口			世帯数
	計	男	女	
下町	501	272	229	151
上町	671	331	340	197
上大和	144	74	70	44
大和	183	95	88	50
梓	203	102	101	59
蓑大	208	98	110	54
陸大	183	90	93	56
梁家	109	57	52	34
沼野	91	48	43	34
稲野	349	168	181	98
東岩	370	191	179	103
崎	168	85	83	60
計	26,702	13,252	13,450	9,932
外国人登録	197	63	134	70
合計	26,899	13,315	13,584	10,002

P4の国勢調査人口との差異について

『国勢調査人口』とは5年毎に行われる調査人口の確定人口を基に、その後の人口増減(出生・死亡・転入・転出)を算出するものです。一方で『住民基本台帳人口』とは住民基本台帳に記録されている住民の数であり、住民票を移さない限り増減はなく、実態の数と差異があります。

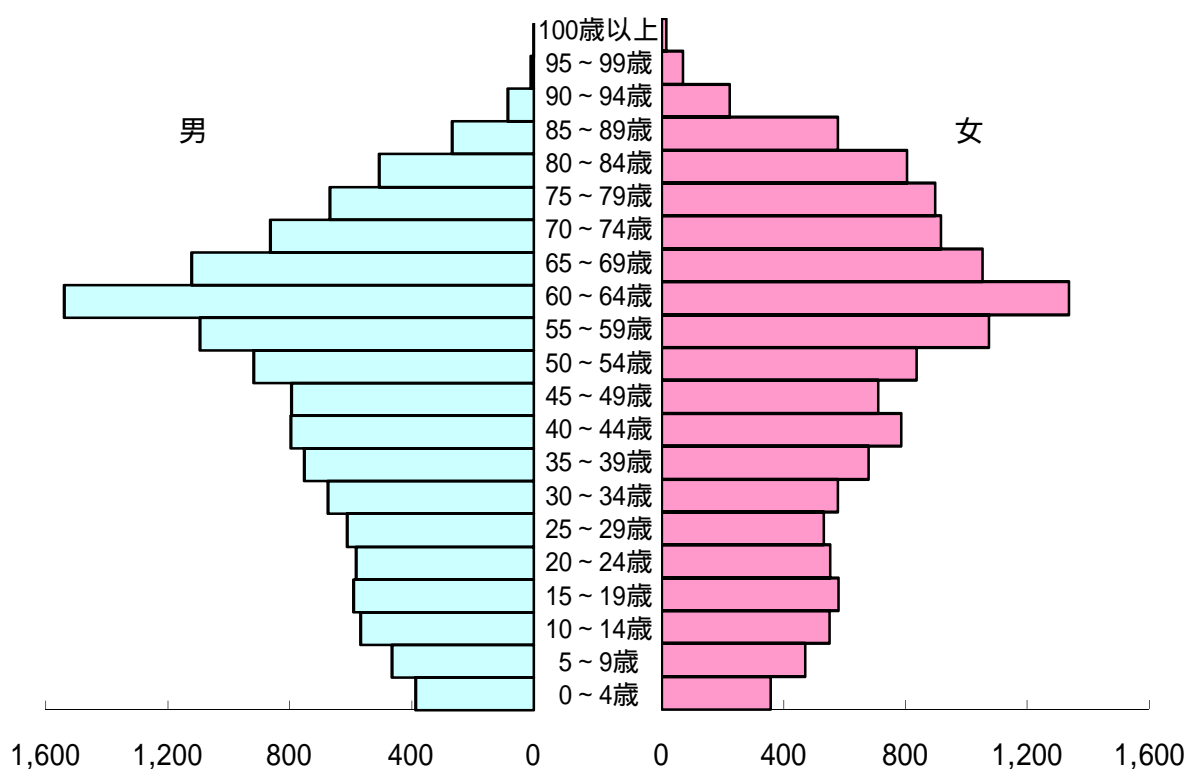
11 .年齢別人口

各年4月1日現在

年 齡 別 (5歳階級)	平成 24				平成 25			
	総 数	男	女	構成比	総 数	男	女	構成比
総 数	27,040	13,424	13,616	100.0	26,899	13,315	13,584	100.0
0 ~ 4	802	420	382	3.0	745	388	357	2.8
5 ~ 9	968	481	487	3.6	936	466	470	3.5
10 ~ 14	1,157	578	579	4.3	1,117	568	549	4.2
15 ~ 19	1,198	627	571	4.4	1,171	592	579	4.4
20 ~ 24	1,152	605	547	4.3	1,134	582	552	4.2
25 ~ 29	1,183	656	527	4.4	1,145	613	532	4.3
30 ~ 34	1,263	659	604	4.7	1,253	676	577	4.7
35 ~ 39	1,482	778	704	5.5	1,432	753	679	5.3
40 ~ 44	1,566	831	735	5.8	1,584	798	786	5.9
45 ~ 49	1,472	776	696	5.4	1,505	796	709	5.6
50 ~ 54	1,781	909	872	6.6	1,753	918	835	6.5
55 ~ 59	2,288	1,188	1,100	8.5	2,168	1,095	1,073	8.1
60 ~ 64	2,991	1,590	1,401	11.1	2,876	1,541	1,335	10.7
65 ~ 69	1,942	1,001	941	7.2	2,174	1,122	1,052	8.1
70 ~ 74	1,762	840	922	6.5	1,779	864	915	6.6
75 ~ 79	1,562	651	911	5.8	1,567	670	897	5.8
80 ~ 84	1,276	496	780	4.7	1,312	508	804	4.9
85 ~ 89	826	256	570	3.1	846	268	578	3.2
90 ~ 94	280	73	207	1.0	308	85	223	1.2
95 ~ 99	71	6	65	0.3	78	10	68	0.3
100歳以上	18	3	15	0.1	16	2	14	0.1
0歳 ~ 14歳	2,927	1,479	1,448	10.8	2,798	1,422	1,376	10.4
15歳 ~ 64歳	16,376	8,619	7,757	60.6	16,021	8,364	7,657	59.6
65歳以上	7,737	3,326	4,411	28.6	8,080	3,529	4,551	30.0

資料: 住民生活課

人口ピラミッド



12 人口動態

(1) 年次別

(単位:人)

年次	総数			自然動態数								
	増減数			増減数			出生			死亡		
	総数	男	女	総数	男	女	総数	男	女	総数	男	女
平成 20	8	4	12	109	57	52	173	89	84	282	146	136
21	188	132	56	183	114	69	144	61	83	327	175	152
22	163	73	90	201	103	98	158	90	68	359	193	166
23	345	168	177	212	107	105	143	77	66	355	184	171
24	300	147	153	236	122	114	146	75	71	382	197	185

(つづき)

社会動態数								
増減数			転入			転出		
総数	男	女	総数	男	女	総数	男	女
117	53	64	1,232	627	605	1,115	574	541
5	18	13	1,091	552	539	1,096	570	526
38	30	8	1,124	590	534	1,086	560	526
133	61	72	1,000	521	479	1,133	582	551
64	25	39	922	484	438	986	509	477

(2) 平成24年月別

(単位:人)

月別	総数			自然動態数								
	増減数			増減数			出生			死亡		
	総数	男	女	総数	男	女	総数	男	女	総数	男	女
1	30	22	8	21	16	5	15	6	9	36	22	14
2	47	21	26	31	14	17	9	6	3	40	20	20
3	45	16	29	28	14	14	17	10	7	45	24	21
4	23	18	5	12	4	8	16	8	8	28	12	16
5	1	2	1	16	9	7	13	9	4	29	18	11
6	41	22	19	25	16	9	13	5	8	38	21	17
7	18	5	13	17	4	13	12	9	3	29	13	16
8	32	26	6	15	12	3	10	3	7	25	15	10
9	40	8	32	14	6	8	11	6	5	25	12	13
10	10	2	8	19	9	10	9	6	3	28	15	13
11	24	9	15	11	6	5	13	4	9	24	10	14
12	11	4	7	27	12	15	8	3	5	35	15	20

(つづき)

社会動態数								
増減数			転入			転出		
総数	男	女	総数	男	女	総数	男	女
9	6	3	58	31	27	67	37	30
16	7	9	66	36	30	82	43	39
17	2	15	59	36	23	76	38	38
11	14	3	132	56	76	143	70	73
17	11	6	125	69	56	108	58	50
16	6	10	68	32	36	84	38	46
1	1	0	76	42	34	77	43	34
17	14	3	54	26	28	71	40	31
26	2	24	55	33	22	81	35	46
29	11	18	93	49	44	64	38	26
13	3	10	61	36	25	74	39	35
16	8	8	75	38	37	59	30	29

資料: 毎月人口調査

13 .外国人登録者数

各年4月1日現在

年 次			平成 21	平成 22	平成 23	平成 24	平成 25
世	帯	数	116	113	100	94	70
総	人	口	253	249	229	222	197
ベ	ル	ギ	-	0	1	-	-
オ	ス	ラ	-	0	-	-	-
ブ	ラ	ジ	16	15	11	7	3
カ			2	2	3	3	2
ス	リ	ナ	1	2	2	1	1
中	華	ラ	88	86	84	79	60
フ	人	民	1	1	2	1	1
イ			-	0	-	1	1
イ	ス	ラ	1	1	1	1	-
デ	ン	マ	1	1	2	2	2
イ	タ	リ	1	1	1	1	1
ケ			-	0	-	-	-
朝	鮮	民	3	3	2	2	2
大	主	主	32	35	35	35	28
マ	韓	義	2	2	2	2	2
モ	レ	ー	6	4	2	3	3
ネ	ン	ゴ	1	1	1	1	1
パ	キ	ス	-	-	-	1	-
ニ	ユ	ラ	1	0	-	-	-
ベ	ル	タ	2	2	1	1	1
フ	リ	ン	31	31	30	32	31
ル	ー	マ	1	1	1	1	-
タ			12	14	12	14	18
ト		ル	1	1	1	1	1
ウ			2	2	2	2	2
イ	ガ	ン	2	3	2	2	2
ア	ギ	リ	10	9	7	7	6
ベ	リ	カ	34	30	22	21	20
ロ	ト	シ	2	2	2	1	-
ラ		オ	-	-	-	-	3
台			-	-	-	-	6

資料:住民生活課

14 .戸籍届出受理件数

(単位:件)

年 度	総 数	出 生	死 亡	婚 姻	離 婚	転 籍	その他
平成 20	891	167	302	137	53	81	151
21	909	167	320	131	57	96	138
22	858	137	362	119	50	75	115
23	854	158	376	115	41	63	101
24	841	140	341	110	55	70	125

資料:住民生活課

3 財政・税務

15 .会計別決算額

(単位:千円)

年度	一般会計		国民健康保険特別会計		老人保健特別会計		後期高齢者医療特別会計		介護保険特別会計	
	歳入	歳出	歳入	歳出	歳入	歳出	歳入	歳出	歳入	歳出
平成20	10,342,395	9,766,514	3,662,649	3,585,253	267,581	257,375	197,896	191,798	1,539,324	1,485,420
21	11,523,584	10,828,713	3,971,180	3,623,539	17,362	2,563	206,630	200,125	1,672,361	1,588,463
22	12,648,168	11,897,864	3,918,034	3,763,943	15,071	15,071	211,924	205,197	1,803,229	1,745,377
23	12,754,936	11,728,996	3,845,597	3,730,863	-	-	210,966	203,698	1,885,186	1,825,608
24	11,811,438	10,812,271	3,962,801	3,813,889	-	-	243,837	236,475	1,977,268	1,894,568

(つづき)

下水道事業特別会計		観光事業特別会計		宅地造成事業特別会計		水道事業会計			
歳入	歳出	歳入	歳出	歳入	歳出	収益的収支		資本的収支	
						収入	支出	収入	支出
731,745	714,430	58,203	56,633	10,869	10,485	767,620	705,640	29,041	464,651
439,930	425,836	48,406	46,631	4,205	3,494	736,445	676,192	32,327	341,099
412,263	388,853	49,996	47,671	2,579	2,167	717,170	651,135	139,194	471,878
463,416	444,192	46,743	45,244	19,399	18,843	654,278	647,277	175,886	471,958
615,952	591,596	40,054	38,252	2,699	2,289	667,568	644,499	532,527	1,009,962

資料:企画財政課

16 .一般会計決算状況

(1)歳入

(単位:千円)

款	平成23年度		平成24年度		対前年比
	決算額	構成比	決算額	構成比	
歳入 総額	12,754,936	100.0	11,811,438	100.0	7.4
町 税	5,112,052	40.1	5,045,913	42.8	1.3
地方譲与税	183,463	1.4	172,064	1.5	6.2
利子割交付金	5,909	0.1	5,255	0.0	11.1
配当割交付金	3,936	0.0	4,626	0.0	17.5
株式等譲渡所得割交付金	1,026	0.0	1,346	0.0	31.2
地方消費税交付金	279,737	2.2	280,036	2.4	0.1
ゴルフ場利用税交付金	53,146	0.4	64,313	0.5	21.0
自動車取得税交付金	42,115	0.3	59,390	0.5	41.0
地方特例交付金	49,555	0.4	8,116	0.1	83.6
地方交付税	2,079,754	16.3	1,493,241	12.6	28.2
普通交付税	1,261,660	9.9	1,259,146	10.7	0.2
特別交付税	818,094	6.4	234,095	2.0	71.4
交通安全対策特別交付金	4,401	0.0	4,074	0.0	7.4
分担金及び負担金	134,504	1.1	141,185	1.2	5.0
使用料及び手数料	182,577	1.4	185,669	1.6	1.7
国庫支出金	1,008,662	7.9	958,474	8.1	5.0
県 支 出 金	976,323	7.7	836,294	7.1	14.3
財 産 収 入 金	35,961	0.3	15,052	0.1	58.1
寄 附 金	49,623	0.4	10,823	0.1	78.2
繰 入 金	34,631	0.3	314,159	2.7	807.2
繰 越 金	750,304	5.9	825,940	7.0	10.1
諸 収 入 金	527,457	4.1	453,568	3.8	14.0
町 債	1,239,800	9.7	931,900	7.9	24.8

資料:企画財政課

(2) 歳出(目的別)

(単位:千円)

款	平成23年度		平成24年度		対前年比
	決算額	構成比	決算額	構成比	
歳出総額	11,728,996	100.0	10,812,271	100.0	7.8
議会費	131,815	1.1	117,435	1.1	10.9
総務費	1,509,428	12.9	1,317,767	12.2	12.7
民生費	2,742,858	23.4	2,648,598	24.5	3.4
衛生費	1,073,422	9.2	1,520,552	14.1	41.7
労働費	2,094	0.0	2,025	0.0	3.3
農林水産業費	627,896	5.3	509,461	4.7	18.9
商工費	750,980	6.4	855,591	7.9	13.9
土木費	756,517	6.4	777,729	7.2	2.8
消防費	632,052	5.4	652,319	6.0	3.2
教育費	1,369,543	11.7	1,068,447	9.9	22.0
災害復旧費	1,013,632	8.6	259,372	2.4	74.4
公債費	1,111,235	9.5	1,082,975	10.0	2.5
諸支出金	7,524	0.1	0	0.0	皆減

資料:企画財政課

(3) 歳出(性質別)

(単位:千円)

区分	平成23年度		平成24年度		対前年比
	決算額	構成比	決算額	構成比	
歳出総額	11,728,996	100.0	10,812,271	100.0	7.8
人件費	2,198,545	18.7	2,108,540	19.5	4.1
物件費	1,611,196	13.7	2,105,226	19.5	30.7
維持補修費	50,179	0.4	52,603	0.5	4.8
扶助費	1,296,961	11.1	1,253,107	11.6	3.4
補助費等	1,592,193	13.6	1,681,412	15.5	5.6
(1)一部事務組合	1,119,411	9.5	1,001,263	9.3	10.6
(2)その他の他	472,782	4.0	680,149	6.3	43.9
普通建設事業費	1,255,476	10.7	859,975	7.9	31.5
(1)補助事業費	664,692	5.7	203,724	1.9	69.4
(2)単独事業費	531,941	4.5	598,620	5.5	12.5
(3)県営事業負担金	58,843	0.5	57,631	0.5	2.1
(4)受託事業費	-	-	-	-	-
(5)同級他団体事業費	-	-	-	-	-
災害復旧事業費	998,078	8.5	270,417	2.5	72.9
(1)補助事業費	408,052	3.5	45,285	0.4	88.9
(2)単独事業費	586,959	5.0	225,132	2.1	61.6
(3)県営事業負担金	3,067	0.0	-	0.0	皆減
公債立付資金	1,111,199	9.5	1,082,940	10.0	2.5
積立資金	232,444	2.0	19,464	0.2	91.6
投資及び出資	-	-	-	-	-
貸付	308,700	2.6	300,000	2.8	2.8
繰上	1,074,025	9.2	1,078,587	10.0	0.4

17 .国民健康保険特別会計決算状況

(1)歳入

(単位:千円)

款	平成23年度		平成24年度		
	決算額	構成比	決算額	構成比	対前年比
総額	3,845,597	100.0	3,962,801	100.0	3.0
国民健康保険税	1,090,959	28.4	1,089,383	27.5	0.1
一部負担金	-	-	-	-	-
使用料及び手数料	697	0.0	753	0.0	7.9
国庫支出金	1,062,659	27.6	1,087,032	27.4	2.3
療養給付費交付金	144,662	3.8	127,712	3.2	11.7
前期高齢者交付金	558,506	14.5	550,777	13.9	1.4
県支出金	175,845	4.6	233,885	5.9	33.0
共同事業交付金	434,481	11.3	469,770	11.9	8.1
財産収入	63	0.0	59	0.0	7.2
寄附金	-	-	-	-	-
繰入金	219,594	5.7	280,366	7.1	27.7
繰越金	154,091	4.0	114,735	2.9	25.5
諸収入	4,040	0.1	8,329	0.2	106.2

(2)歳出

(単位:千円)

款	平成23年度		平成24年度		
	決算額	構成比	決算額	構成比	対前年比
総額	3,730,863	100.0	3,813,889	100.0	2.2
総務費	63,017	1.7	61,762	1.6	2.0
保険給付費	2,380,512	63.8	2,383,167	62.5	0.1
後期高齢者支援金等	510,399	13.7	552,480	14.5	8.2
前期高齢者納付金等	1,511	0.0	583	0.0	61.4
老人保健拠出金	29	0.0	24	0.0	15.0
介護納付金	250,502	6.7	267,680	7.0	6.9
共同事業拠出金	453,131	12.1	476,065	12.5	5.1
保健事業費	20,316	0.5	20,733	0.6	2.1
基金積立金	100	0.0	100	0.0	0.0
諸支出	51,346	1.4	51,295	1.3	0.1
予備費	-	-	-	-	-

資料:企画財政課

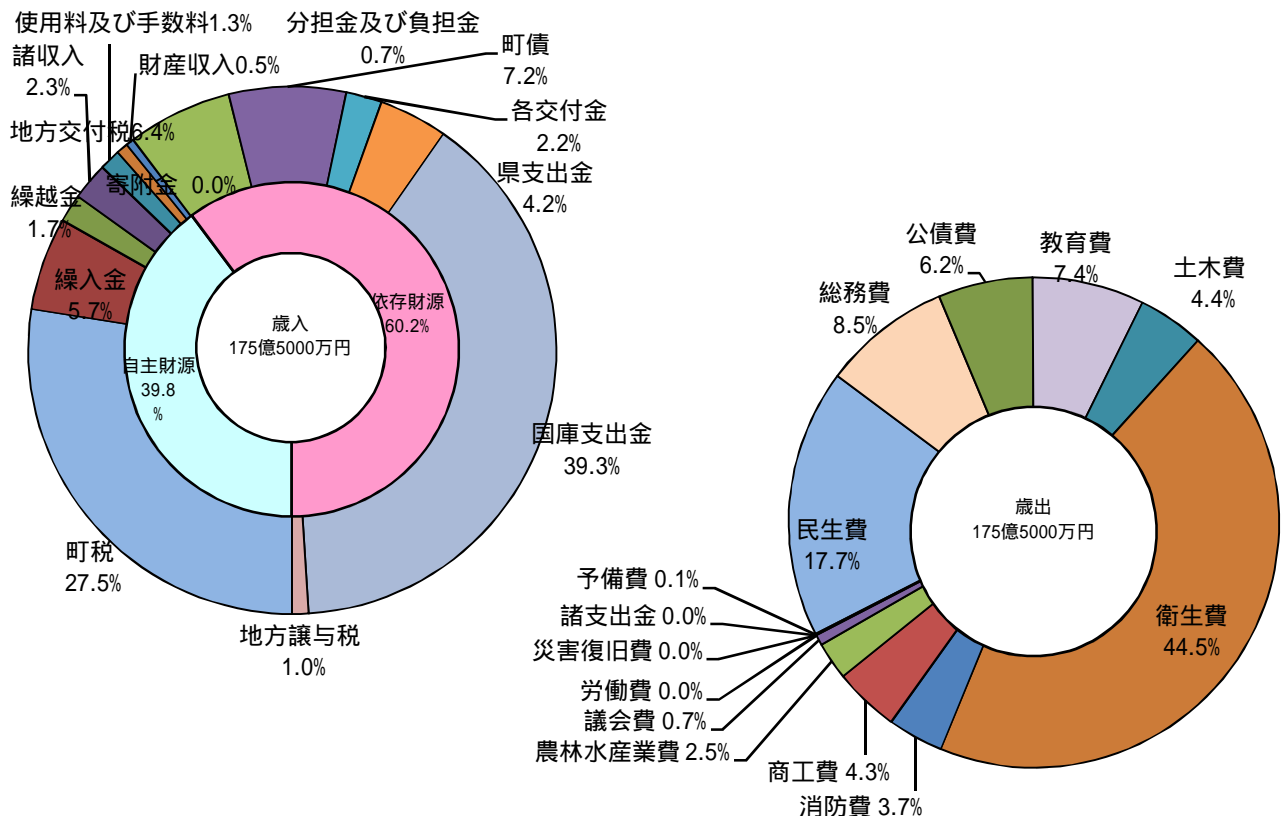
18 .平成25年度一般会計予算(当初)

(1)歳入		(単位:千円)
款	予 算 額	
総額	17,550,000	
町 税	4,831,542	
地 方 譲 与 税	170,000	
利 子 割 交 付 金	5,500	
配 当 割 交 付 金	3,000	
株 式 等 譲 渡 所 得 割 交 付 金	1,000	
地 方 消 費 税 交 付 金	270,000	
ゴ ル フ 場 利 用 税 交 付 金	55,000	
自 動 車 取 得 税 交 付 金	40,000	
地 方 特 例 交 付 金	8,000	
地 方 交 付 税	1,130,000	
交 通 安 全 対 策 特 別 交 付 金	4,000	
分 担 金 及 び 負 担 金	124,753	
使 用 料 及 び 手 数 料	229,403	
国 庫 支 出 金	6,889,117	
県 支 出 金	728,962	
財 産 出 収	88,567	
寄 附 金	6	
繰 上 越 収 入	997,201	
繰 下 越 収 入	300,000	
諸 町 債	413,249	
町 債	1,260,700	

(2)歳出		(単位:千円)
款	予 算 額	
総額	17,550,000	
議 会 費	122,500	
総 務 費	1,495,636	
民 生 費	3,110,142	
衛 生 費	7,805,088	
農 業 費	1,954	
林 業 費	431,618	
水 産 業 費	745,891	
商 工 業 費	780,297	
土 木 費	646,521	
消 防 費	1,297,975	
災 害 復 旧 費	4	
公 債 費	1,092,373	
支 出 予 備 費	1	
諸 予 備 費	20,000	

資料:企画財政課

平成25年度一般会計予算額の構成(当初)



19 .平成25年度国民健康保険特別会計予算(当初)

(1)歳入 (単位:千円)

款	予 算 額
総 額	3,774,000
国民健康保険税	1,007,637
一部負担金	2
使用料及び手数料	401
国庫支出金	1,014,530
療養給付費等交付金	115,771
前期高齢者交付金	661,283
県支出金	229,730
共同事業交付金	473,563
財産収入	2
寄附収入	1
繰入金	220,968
繰越金	50,000
諸収入	112

(2)歳出 (単位:千円)

款	予 算 額
総 額	3,774,000
総務費	72,787
保険給付費	2,343,939
後期高齢者支援金等	542,743
前期高齢者納付金等	1,742
老人保健拠出金	131
介護納付金	281,432
共同事業拠出金	494,460
保健事業費	28,655
基金立	10
諸支出	3,101
予備費	5,000

資料:企画財政課

20 .平成25年度後期高齢者医療特別会計予算(当初)

(1)歳入 (単位:千円)

款	予 算 額
総 額	244,000
後期高齢者医療保険料	166,351
使用料及び手数料	65
寄附金	1
繰入金	76,575
繰越金	1,000
諸収入	8

(2)歳出 (単位:千円)

款	予 算 額
総 額	244,000
総務費	3,608
後期高齢者医療広域連合納付金	234,791
諸支出金	601
予備費	5,000

資料:企画財政課

21 . 平成25年度介護保険特別会計予算(当初)

(1)歳入 (単位:千円)

款	予 算 額
総額	1,934,700
保険料	360,516
分担金及び負担金	1
使用料及び手数料	81
国庫支出金	433,223
県庫支出金	531,110
財源産出金	271,700
繰入金	43
繰越収	1
繰越入金	328,017
諸収	10,000
諸入金	8

(2)歳出 (単位:千円)

款	予 算 額
総額	1,934,700
総務費	57,698
保険給付費	1,835,458
地域支援事業費	36,012
基金積立金	110
諸支備	422
諸費	5,000

資料:企画財政課

22 . 平成25年度下水道事業特別会計予算(当初)

(1)歳入 (単位:千円)

款	予 算 額
総額	349,400
分担金及び負担金	3,772
使用料及び手数料	85,190
国庫支出金	22,000
財産収入	202
繰入金	198,229
繰越収	8,300
諸収	507
諸債	31,200

(2)歳出 (単位:千円)

款	予 算 額
総額	349,400
総務費	159,407
下水道建設費	53,071
地域下水処理施設費	5,525
公債費	130,397
予備費	1,000

資料:企画財政課

23 . 平成25年度観光事業特別会計予算(当初)

(1)歳入 (単位:千円)

款	予 算 額
総額	44,000
使用料及び手数料	15,830
財産収入	1,422
繰入金	25,518
繰越収	1,000
諸収	230

(2)歳出 (単位:千円)

款	予 算 額
総額	44,000
施設運営費	31,546
公債費	12,254
予備費	200

資料:企画財政課

24 . 平成25年度宅地造成事業特別会計予算(当初)

(1)歳入 (単位:千円)

款	予 算 額
総額	165,200
事業収入	163,424
繰入金	1,675
繰越収	100
諸収	1

(2)歳出 (単位:千円)

款	予 算 額
総額	165,200
事業費	165,100
予備費	100

資料:企画財政課

25 .平成25年度水道事業会計予算(当初)

(1)収益的收入及び支出

収入 (単位:千円)			支出 (単位:千円)		
款	項	予算額	款	項	予算額
水道事業収益		670,200	水道事業費用		713,538
	営業収益	657,813		営業費用	619,905
	営業外収益	12,386		営業外費用	88,431
	特別利益	1		特別損失	3,202
				予備費	2,000

資料:企画財政課

(注)平成22年度から簡易水道事業を水道事業に統合した。

(2)資本的收入及び支出

収入 (単位:千円)			支出 (単位:千円)		
款	項	予算額	款	項	予算額
資本的収入		147,229	資本的支出		474,917
	企業債	70,000		建設改良費	309,078
	出資金	1		企業債償還金	165,839
	繰入金	19,225			
	補助金	58,001			
	工事負担金	1			
	固定資産売却代金	1			

資料:企画財政課

(注)平成22年度から簡易水道事業を水道事業に統合した。

26 .税目別調定額(現年課税分)

(単位:千円)

年度	個人町民税	法人町民税	固定資産税	国有資産等所在 市町村交付金	軽自動車税	町たばこ税	入湯税	計	国民健康 保険税
平成 ²⁰	1,079,121	293,203	3,673,484	4,780	58,172	174,823	215,459	5,499,042	1,227,399
²¹	1,038,249	306,615	3,577,677	4,856	60,665	159,757	204,747	5,352,566	1,201,519
²²	986,198	265,060	3,603,525	5,136	62,402	164,300	196,015	5,282,636	1,146,363
²³	962,178	278,630	3,572,983	5,060	63,650	187,652	139,755	5,209,908	1,134,717
²⁴	964,801	321,461	3,320,030	5,230	64,654	181,220	179,403	5,036,799	1,089,969

資料:税務課

27 .町税収入実績(現年分)

(単位:千円)

年度	調定額	収入額	収入率
平成 ²⁰	5,499,042	5,269,548	95.83
²¹	5,352,566	5,139,444	96.02
²²	5,282,636	5,075,526	96.08
²³	5,209,908	5,000,677	95.98
²⁴	5,036,799	4,879,402	96.88

資料:税務課

28 .業種別納税義務者数と税額

(単位:千円)

年 度	総 数		給与所得者		営業所得者		農業所得者		譲渡及びその 他の所得者	
	人 員	税 額	人 員	税 額	人 員	税 額	人 員	税 額	人 員	税 額
平成 20	21,976	1,063,830	9,623	825,409	735	61,691	273	21,899	11,345	154,831
21	22,012	1,021,676	9,611	818,809	680	52,673	286	11,007	11,435	139,187
22	21,827	957,495	9,212	758,446	658	50,939	296	18,305	11,661	129,805
23	21,727	954,774	9,101	739,538	594	49,230	271	15,722	11,761	150,284
24	21,616	952,655	8,830	751,398	576	49,116	328	23,127	11,882	129,014

資料: 税務課(各年度・市町村課税状況等調べ)

[注]「譲渡及びその他の所得者」欄には、家屋敷等課税分を含む。

29 .固定資産税地目別筆数・面積

(単位:m²)

年 度	総 数		田		畑	
	筆 数	面 積	筆 数	面 積	筆 数	面 積
平成 21	268,465	372,310,000	29,987	39,836,274	16,954	22,958,541
22	269,016	372,310,000	30,024	39,763,369	16,156	22,084,621
23	269,538	372,310,000	29,992	39,712,740	16,135	22,040,604
24	269,855	372,310,000	29,792	39,683,106	16,123	22,077,675
25	270,133	372,310,000	29,698	39,617,767	16,104	22,137,609

(つづき)

宅 地		山 林		原 野		雑 種 地	
筆 数	面 積	筆 数	面 積	筆 数	面 積	筆 数	面 積
45,827	16,828,336	84,379	136,382,999	16,922	15,060,905	48,417	26,453,139
46,422	16,988,009	84,774	136,782,571	17,156	15,284,189	48,345	26,435,176
46,897	17,102,679	84,747	136,583,235	17,156	15,301,473	48,485	26,509,628
47,139	17,198,237	84,964	136,265,101	16,892	15,216,959	48,760	26,749,127
47,464	17,383,779	84,520	133,841,186	16,809	15,161,924	48,988	26,856,568

(つづき)

牧 場		池沼		鉱 泉 地		そ の 他	
筆 数	面 積	筆 数	面 積	筆 数	面 積	筆 数	面 積
224	4,393,808	185	167,240	82	289	25,488	110,228,469
222	4,386,592	183	167,241	82	290	25,652	110,417,942
222	4,386,592	182	167,113	82	290	25,640	110,550,646
222	4,386,592	185	170,750	82	290	25,696	110,562,163
223	4,944,949	186	176,404	82	290	26,059	112,189,525

資料: 税務課

30 .固定資産税家屋棟数・床面積

(単位面積:m²、評価額:円)

年 度	総 数			木 造			非 木 造		
	棟 数	床面積	m ² 当評価額	棟 数	床面積	m ² 当評価額	棟 数	床面積	m ² 当評価額
平成 21	38,385	4,052,846	31,722	31,405	2,678,519	20,668	6,980	1,374,327	53,267
22	38,738	4,084,399	32,012	31,703	2,708,543	21,204	7,035	1,375,856	53,289
23	39,056	4,090,839	32,309	31,949	2,728,859	21,689	7,107	1,361,980	53,586
24	39,093	4,106,776	28,776	31,988	2,744,742	19,314	7,105	1,362,034	47,844
25	39,508	4,131,119	29,001	32,366	2,761,977	19,699	7,142	1,369,142	47,766

資料: 税務課

31 .固定資産税・町内、町外別納税者数・税額

(単位:千円)

年 度	納 税 者 数			税 額		
	総 数	町 内	町 外	総 数	町 内	町 外
平成 21	45,530	10,644	34,886	3,586,423	1,134,159	2,452,264
22	46,063	11,156	34,907	3,605,780	1,158,208	2,447,572
23	46,068	11,198	34,870	3,609,797	1,177,728	2,432,069
24	43,432	11,193	32,239	3,324,654	1,097,645	2,227,009
25	43,410	11,182	32,228	3,315,128	1,102,167	2,212,961

資料: 税務課

32 .償却資産課税標準額

(単位:千円)

年 度	納税義務者数	課 税 標 準 額						
		総 額	構築物	機械及び 装 置	船 舶	車両及び 運 搬 具	工具器具 及び備品	総務大臣配分
平成 21	427	49,974,837	11,505,999	7,328,845	7,801	145,957	3,043,183	27,943,052
22	428	49,567,840	10,595,799	6,889,865	6,601	129,527	2,832,449	29,113,599
23	424	48,624,359	10,113,680	6,277,517	5,604	108,900	2,663,977	29,454,681
24	423	47,793,906	10,022,663	6,145,509	4,759	94,549	2,635,449	28,890,977
25	415	45,538,177	8,635,679	5,510,731	3,998	84,735	2,459,716	28,843,318

資料: 税務課

33 .財政力指数・経常収支比率・起債制限比率・実質公債費比率及び将来負担比率

年 度	財 政 力 指 数	経 常 収 支 比 率	起 債 制 限 比 率 (%)	実 質 公 債 費 比 率 (%)	将 来 負 担 比 率 (%)
平成 20	0.818	94.0	8.3	13.9	97.9
21	0.812	90.8	8.0	13.4	87.0
22	0.789	88.9	7.1	11.9	78.0
23	0.777	89.4	6.4	10.8	70.8
24	0.769	89.7	-	10.2	76.7

資料: 企画財政課

(注) 起債制限比率に代わり実質公債費比率で起債制限等が行われているため、起債制限比率を24年度から削除した。

4 事業所

34 .産業分類別事業所数及び従業者数

各年10月1日現在

産 業 分 類	平成18				平成24			
	事業所	従 業 者			事業所	従 業 者		
		総数	男	女		総数	男	女
全 産 業	1,701	13,709	7,379	6,330	2,258	13,880	7,550	6,330
農 林 漁 業	25	289	211	78	25	317	231	86
鉱 業	5	33	27	6	5	72	48	24
建 設 業	206	942	790	152	206	857	678	179
製 造 業	119	1,844	1,117	727	119	872	503	369
電 気・ガ 斯・熱 供 給・水 道 業	2	X	X	X	2	X	X	X
情 報 通 信 業	3	10	6	4	3	14	11	3
運 輸 業	24	389	308	81	24	135	112	23
卸 売 ・ 小 売 業	335	2,010	931	1,079	335	945	510	435
金 融 ・ 保 険 業	12	104	67	37	12	34	29	5
不 動 産 業	53	281	171	110	53	134	84	50
学 術 研 究、専 門・技 術 サ ー ビ ス 業					53	67	34	33
飲 食 店、宿 泊 業	504	3,815	1,777	2,038	504	2,514	1,115	1,399
生 活 関 連 サ ー ビ ス 業、娯 楽 業					504	323	1,115	236
医 療、福 祉	64	757	189	568	64	75	323	51
教 育、学 習 支 援 業	69	850	406	444	69	148	75	325
複 合 サ ー ビ ス 事 業	14	264	208	56	14	148	148	
サ ー ビ ス 業(他 に 分 類 さ れ な い も の)	245	1,839	955	884	245	136	1	135
国、地 方 公 共 団 体 等	21	263	198	65	21	360	295	65

資料：事業所・企業統計調査(平成18)、経済センサス活動調査(平成24)

5 鉱、工業・商業

35 製造業の事業所数・従業者数及び製造品出荷額(従業者4人以上の事業所)

各年12月31日現在(単位:万円)

年次	事業所数	従業者数	製造品出荷額等
平成 19	73	1,759	4,020,735
20	74	1,692	4,266,193
21	68	1,570	3,570,504
22	59	1,425	3,269,610
24	65	1,494	3,374,678

資料:「栃木県の工業」(工業統計調査)平成19~22年・「経済センサス活動調査」平成24年

36 鉱業事業所数・従業者数・出荷量・出荷額(芦野石)

(単位:出荷量:t、出荷額:万円)

年次	事業所数	従業者数	出荷量		出荷額
			切石	その他	
平成 20	9	36	5,095	735	22,010
21	9	33	5,316	765	23,807
22	9	33	4,019	775	24,600
23	9	35	3,600	234	22,320
24	8	34	3,351	265	24,023

資料:観光商工課

37 産業(中分類)別事業所数・従業者数・現金給与総額・原材料使用額等・製造品出荷額(従業者4人以上の事業所)

平成23年12月31日現在(単位:万円)

産業別	事業所数	従業者数(人)			現金給与総額	原材料使用額等	製造品出荷額等
		計	常用労働者	個人事業主及び家族従業者			
総数	59	1,425	1,402	23	512,366	1,550,540	3,269,610
食料品	10	100	88	12	23,487	51,752	113,978
飲料・たばこ	4	62	62	0	25,245	72,107	321,144
繊維	6	113	108	5	17,153	5,194	27,361
木材	2	30	30	0	x	x	x
家具	1	6	6	0	x	x	x
印刷・出版	1	6	3	3	x	x	x
プラスチック	5	148	148	0	52,416	249,177	316,408
ゴム	4	140	140	0	31,816	105,933	234,342
窯業・土石	5	86	86	0	29,744	48,472	136,503
非金属	2	39	39	0	24,496	85,111	150,115
金属	7	79	76	3	31,575	43,520	117,982
はん用機械	2	29	29	0	x	x	x
業務機械	1	80	80	0	x	x	x
電子部品	1	8	8	0	x	x	x
電気機械	3	117	117	0	x	x	x
輸送機械	3	347	347	0	194,889	629,770	1,396,216
その他	2	35	35	0	x	x	x

資料:「栃木県の工業」(工業統計調査)

38 .商店(卸売・小売)数・従業者数・商品販売額

年次	商店数			従業者数(人)			年間販売額(万円)		
	合計	卸売	小売業	合計	卸売	小売業	合計	卸売	小売業
平成 9	350	25	325	1,533	103	1,430	2,809,243	538,025	2,271,218
11	360	35	325	1,771	187	1,584	2,922,625	607,349	2,315,276
14	349	27	322	1,906	168	1,738	2,818,290	513,053	2,305,237
16	332	32	300	1,726	175	1,551	2,653,893	540,107	2,113,786
19	326	24	302	1,989	189	1,800	2,878,318	573,964	2,304,354

資料:「栃木県の商業」(商業統計調査)

39 - 1 .産業別商店数・従業者数・商品販売額・売場面積(飲食店除く)

平成19年6月1日現在

産業分類別	商店数												
	計	法人	個人	従業者規模別									
				1~2人	3~4人	5~9人	10~19人	20~29人	30~49人	50~99人	100人以上		
総卸売業計	326	149	177	153	75	58	25	4	4	6	1		
衣服・身の回り品卸売業	2	-	2	2	-	-	-	-	-	-	-		
農畜産物・水産物卸売業	5	2	3	2	1	1	1	-	-	-	-		
食料・飲料卸売業	5	4	1	2	1	1	1	-	-	-	-		
建築材料卸売業	1	-	1	1	-	-	-	-	-	-	-		
鉱物・金属材料卸売業	1	1	-	-	-	-	-	-	-	1	-		
再生資源卸売業	1	-	1	1	-	-	-	-	-	-	-		
一般機械器具卸売業	1	1	-	-	-	1	-	-	-	-	-		
自動車卸売業	1	1	-	-	1	-	-	-	-	-	-		
家具・建具・じゅう器等卸売業	1	1	-	-	1	-	-	-	-	-	-		
他に分類されない卸売業	6	5	1	2	1	2	-	1	-	-	-		
小売業計	302	134	168	143	70	53	23	3	4	5	1		
その他の各種商品小売業(従業者が常時50人未満のもの)	1	1	-	-	-	-	1	-	-	-	-		
呉服・服地・寝具小売業	2	1	1	1	-	1	-	-	-	-	-		
男子服小売業	2	1	1	2	-	-	-	-	-	-	-		
婦人・子供服小売業	8	3	5	3	4	1	-	-	-	-	-		
靴・履物小売業	1	-	1	1	-	-	-	-	-	-	-		
その他の織物・衣服・身の回り品小売業	7	2	5	5	1	1	-	-	-	-	-		
各種食料品小売業	9	3	6	3	2	-	1	-	2	-	1		
酒小売業	17	4	13	12	3	2	-	-	-	-	-		
食肉小売業	10	3	7	5	4	-	1	-	-	-	-		
鮮魚小売業	6	1	5	5	1	-	-	-	-	-	-		
野菜・果実小売業	11	6	5	4	3	2	1	-	1	-	-		
菓子・パン小売業	31	16	15	11	9	9	1	-	-	1	-		
米穀類小売業	3	1	2	2	-	-	1	-	-	-	-		
その他の飲食料品小売業	43	15	28	22	10	2	8	1	-	-	-		
自動車小売業	15	9	6	5	4	6	-	-	-	-	-		
自転車小売業	3	-	3	3	-	-	-	-	-	-	-		
家具・建具・畳小売業	10	4	6	5	2	3	-	-	-	-	-		
機械器具小売業	8	3	5	5	3	-	-	-	-	-	-		
その他のじゅう器小売業	14	3	11	10	1	2	1	-	-	-	-		
医薬品・化粧品小売業	8	4	4	3	4	1	-	-	-	-	-		
農耕用品小売業	8	6	2	1	2	4	1	-	-	-	-		
燃料小売業	31	25	6	9	7	12	2	1	-	-	-		
書籍・文房具小売業	6	3	3	3	-	-	2	1	-	-	-		
スポーツ用品・玩具・娯楽用品・楽器小売業	4	3	1	2	1	-	1	-	-	-	-		
時計・眼鏡・光学機械小売業	2	1	1	1	1	-	-	-	-	-	-		
他に分類されない小売業	42	16	26	20	8	7	2	-	1	4	-		

資料:「栃木県の商業」(商業統計調査)

39 - 2 .産業別商店数・従業者数・商品販売額・売場面積(飲食店除く)(つづき)

産 業 分 類 別	従業者数			年間商品販売額(万円)			その 他 の 収 入 額 (万円)	売 り 場 面 積 (m ²)
	計	法人	個人	計	法人	個人		
総 数	1,989	1,514	475	2,878,318	2,566,549	311,769	158,415	33,417
卸 売 業 計	189	172	17	573,964	554,942	19,022	300	-
衣服・身の回り品卸売業	2	-	2	x	-	x	x	-
農畜産物・水産物卸売業	24	15	9	28,883	x	x	-	-
食料・飲料卸売業	25	23	2	88,178	x	x	-	-
建築材料卸売業	2	-	2	x	-	x	x	-
鉱物・金属材料卸売業	80	80	-	x	x	-	x	-
再生資源卸売業	1	-	1	x	-	x	x	-
一般機械器具卸売業	8	8	-	x	x	-	x	-
自動車卸売業	4	4	-	x	x	-	x	-
家具・建具・じゅう器等卸売業	3	3	-	x	x	-	x	-
他に分類されない卸売業	40	39	1	353,242	x	x	300	-
小 売 業 計	1,800	1,342	458	2,304,354	2,011,607	292,747	158,115	33,417
その他の各種商品小売業(従業者が常時50人未満のもの)	10	10	-	x	x	-	x	x
呉服・服地・寝具小売業	7	5	2	x	x	x	x	x
男子服小売業	3	1	2	x	x	x	x	x
婦人・子供服小売業	23	11	12	15,939	12,615	3,324	110	1,286
靴・履物小売業	2	-	2	x	-	x	x	x
その他の織物・衣服・身の回り品小売業	18	7	11	5,553	x	x	30	444
各種食料品小売業	229	171	58	310,595	270,353	40,242	1,153	4,146
酒小売業	45	18	27	64,771	37,396	27,375	2,075	837
食肉小売業	34	18	16	40,398	31,800	8,598	11,000	655
鮮魚小売業	13	2	11	11,997	x	x	-	274
野菜・果実小売業	86	70	16	61,718	37,974	23,744	10,890	1,611
菓子・パン小売業	179	137	42	132,089	119,435	12,654	370	2,756
米穀類小売業	16	13	3	14,023	x	x	-	210
その他の飲食料品小売業	217	130	87	222,617	145,043	77,574	11,338	2,396
自動車小売業	61	51	10	87,467	82,158	5,309	21,428	138
自転車小売業	4	-	4	656	-	656	186	379
家具・建具・畳小売業	38	21	17	28,418	22,364	6,054	19	1,155
機械器具小売業	18	8	10	10,790	7,430	3,360	1,645	231
その他のじゅう器小売業	44	23	21	49,709	43,287	6,422	15	2,577
医薬品・化粧品小売業	24	16	8	40,308	31,262	9,046	30	464
農耕用品小売業	45	40	5	85,278	x	x	20,624	246
燃料小売業	165	154	11	593,203	581,236	11,967	1,380	157
書籍・文房具小売業	59	39	20	28,412	19,870	8,542	30	301
スポーツ用品・玩具・娯楽用品・楽器小売業	18	16	2	15,774	x	x	223	89
時計・眼鏡・光学機械小売業	5	4	1	x	x	x	x	x
他に分類されない小売業	437	377	60	459,844	434,117	25,727	75,383	11,580

40 .商品別地元購買率

各年12月1日現在(単位:%)

年次	総合	生食料品	その他の食品	家電品	日用雑貨 (荒物・雑貨)	洋服	服地
平成 20	22.7	49.0	47.0	11.4	36.2	11.6	
21	20.7	46.9	42.5	9.9	33.1	10.0	
22	22.7	47.4	46.2	12.9	33.7	13.3	
23	18.4	48.2	42.5	6.1	30.6	5.2	
24	19.5	49.3	41.1	10.2	33.2	7.1	

(つづき)

セーター ブラウス 下着	靴バ ン 品	医 薬 粧 品	書 文 籍 具	ス ポ ー ツ 用 品 玩 具 C D	贈 答 品	外 食
16.6	11.5	23.9	22.4	7.0	20.8	14.2
15.8	10.3	18.4	19.4	5.9	19.0	14.7
16.1	11.0	20.2	24.4	8.1	24.9	15.7
8.1	5.0	15.3	18.1	4.1	20.7	17.2
9.2	7.3	18.2	17.0	6.9	18.2	18.3

資料:観光商工課

6 農林業

41 農家戸数及び農家人口

各年2月1日現在

年次	農家総数	専業・兼業別				自給的農家	農家人口総数	男	女
		専業農家	兼業農家						
			総数	第一種兼業農	第二種兼業農				
平成 2	2,643	314	2,329	569	1,760	-	14,045	6,973	7,072
7	2,470	281	2,189	472	1,717	-	12,703	6,307	6,396
12	2,312	240	1,782	416	1,366	290	11,513	5,686	5,827
17	2,122	238	1,526	254	1,272	358	10,022	5,000	5,022
22	2,005	277	1,315	266	1,049	413	7,218	3,605	3,613
那須野	1,278	195	848	206	642	235	4,771	2,371	2,400
芦野	310	33	191	19	172	86	965	492	473
伊王野	409	46	273	39	234	90	1,455	729	726
鍋掛(黒川)	8	3	3	2	1	2	27	13	14

資料: 農林業センサス

42 経営耕地面積

各年2月1日現在(単位: ha、ただし一戸当たり経営耕地面積はa)

年次	総農家				販売農家				一戸当たり経営耕地面積
	総数	田	畑	樹園地	総数	田	畑	樹園地	
平成 2	5,454	3,793	1,527	134	5,408	3,761	1,513	134	225
7	5,107	3,588	1,488	31	5,057	3,555	1,472	31	229
12	4,786	3,405	1,350	31	4,732	3,373	1,709	30	234
17	4,811	3,109	1,584	21	4,411	3,057	1,203	13	250
22	4,714	3,110	1,584	20	4,291	3,057	1,214	20	270
那須野	3,794	2,316	1,465	13	3,373	2,264	1,096	13	324
芦野	345	294	50	1	345	294	50	1	153
伊王野	549	474	68	7	548	474	67	7	171
鍋掛(黒川)	26	25	1	-	26	25	1	-	437

資料: 農林業センサス

(注) 単位未満を四捨五入したので、総数とその内訳が一致しない。

43 経営耕地面積規模別農家戸数(販売農家)

各年2月1日現在(単位: ha)

年次	総数	例外規定	0.3未満	0.3~0.5	0.5~1.0	1.0~1.5	1.5~2.0	2.0~3.0	3.0~4.0	4.0~5.0	5.0~10.0	10.0以上
平成 2	2,407	10	...	225	486	370	297	398	239	147	235	
7	2,207	5	...	217	460	349	243	373	215	106	216	23
12	2,022	3	...	206	435	335	221	305	185	94	210	28
17	1,764	...	3	181	347	274	207	269	168	91	180	44
22	1,592	3	-	132	309	259	181	244	228		190	46

資料: 農林業センサス

(注) 例外規定は、経営耕地面積が0.3ha未満又は、調査期日前1年間の農産物販売金額が50万円以下の農家。

44 .販売目的の家畜を飼養している経営体数と飼養頭羽数

各年2月1日現在

年次	乳用牛		肉用牛		豚		採卵鶏	
	飼養農家	頭数	飼養農家	頭数	飼養農家	頭数	飼養農家	頭数(100羽)
平成 2	306	9,300	597	9,223	11	3,439	36	277
7	219	8,667	460	8,679	5	2,560	19	221
12	165	8,523	351	7,349	2	X	3	112
17	148	9,045	293	14,409	6	73,611	4	60
22	112	7,957	251	12,496	7	91,067	2	200

資料: 農林業センサス

(注) 平成12年までは家族経営分のみ。

45 .農業用機械の所有農家数と所有台数(販売農家)

平成22年2月1日現在

乗用型トラクター		動力田植機		コンバイン	
農家数	台数	農家数	台数	農家数	台数
1,487	2,204	1,187	1,210	897	936

資料: 農林業センサス

46 .主要作物収穫面積

各年2月1日現在(単位:ha)

年次	稲	麦類	雑穀	いも類	豆類	工芸農作物	野菜類	飼料用作物	花き類 花木、芝	種苗 苗木類
平成 2	2,655	223	30	30	64	22	179	1,783	43	7
7	2,955	30	5	29	15	4	139	1,544	52	5
12	2,224	35	6	4	7	3	53	1,895	31	5
17	2,211	37	9	4	11	3	63	1,806	55	11
22	2,041	27	21	3	6	3	79	...	27	...

資料: 農林業センサス、平成12・17年の飼料用作物は農林振興課の資料、平成17年の稲、種苗・苗木類は「栃木の農林業」(栃木県統計課)、平成22年飼料作物及び種苗苗木類は調査していない。

47 .農地転用の状況

年度	総数		農地法第4条1項		農地法第5条1項	
	件数	面積(m ²)	件数	面積(m ²)	件数	面積(m ²)
平成 20	48	90,332	19	27,901	29	62,431
21	39	107,976	22	54,452	17	53,524
22	29	89,338	7	22,726	22	66,612
23	30	77,492	13	20,806	17	56,686
24	33	48,010	9	23,239	24	24,771

資料: 農業委員会事務局

48 .林野面積

各年2月1日現在(単位:ha、戸)

年次	総土地面積	林野面積				現況森林面積	林野率(%)
		合計	所有				
			国有	民有			
平成 12	37,231	21,956	3,302	18,654	21,878	58.9	
17	37,231	21,626	3,295	18,331	21,558	58.1	
22	37,231	21,599	3,295	18,304	21,532	58.0	

資料:農林業センサス

(注)林野率 = 林野面積 / 総土地面積

49 .森林蓄積

(単位:1000m³)

年次	総数	人工林	天然林
平成 22	4,300	2,603	1,695

資料:栃木県森林・林業統計書 (単位未満を四捨五入したので、総数とその内訳が一致しない。)

(注)森林蓄積とは、森林法に基づく森林計画対象の森林における当該計画樹立時の立木の材積をいう。

7 土木・建築

50 .公営住宅

(1)町営住宅

団地名	建築年度	戸数	規模(一戸当り床面積㎡)	構造
上の原第1	昭和 35	14	28.1 ~ 34.7	木造・平屋
上の原第2	昭和 36	15	29.8 ~ 34.7	木造・平屋
上の原第3	昭和 49	20	41.5 ~ 44.9	簡易・平屋
高久	昭和 41	14	31.2 ~ 36.4	木造・平屋
	43	15	31.2 ~ 36.4	"
黒田	昭和 45	15	31.4 ~ 36.4	木造・平屋
	46	15	33.9 ~ 36.5	簡易・平屋
	47	20	33.9 ~ 36.5	"
	48	10	36.5 ~ 39.4	"
芦野	昭和 48	10	36.4 ~ 39.4	簡易・平屋
前原	平成 2	18	63.3	鉄筋・3階
	3	18	64.0	"
	6	18	64.0	"
湯本	平成 5	9	62.6	鉄筋・3階
新黒田住宅	平成 22	24	65.0	鉄筋・2階

資料:総務課

(2)定住促進住宅

団地名	建築年度	戸数	規模(一戸当り床面積㎡)	構造
あたごハイツ	昭和 57	80	53.9	鉄筋・5階 2棟

資料:総務課

(3)県営住宅

団地名	建築年度	戸数	規模(一戸当り床面積㎡)	構造
黒田	昭和 46	12	1号棟 39.45㎡ 2号棟 36.52㎡	準耐火・平屋

資料:大田原土木事務所

51 .道路状況

平成25年4月1日

区分	路線数	延長(m)	改良済延長(m)	舗装済延長(m)	舗装率(%)
高速道	1	15,200	15,200	15,200	100.0
一般国道4号	1	17,128	17,128	17,128	100.0
一般国道294号	1	19,561	19,561	19,561	100.0
県道	23	172,470	163,439	169,540	98.3
町道	650	601,990	346,073	426,550	70.8
農道	1,114	367,523	44,419	13,305	3.6
林道	46	58,571.2	58,571.2	32,172.7	54.9

資料:建設課・農林振興課・東日本高速道路株式会社関東支社那須管理事務所・大田原土木事務所・国土交通省関東地方整備局宇都宮国道事務所

(注)一般国道294号、県道に関しては、平成24年4月1日現在の数値。

52 .橋りょうの状況

平成25年4月1日

区 分	橋りょう数	永 久 橋		木 橋		混 合 橋	
		橋りょう数	延長(m)	橋りょう数	延長(m)	橋りょう数	延長(m)
高 速 道	6	6	320	-	-	-	-
一 般 国 道 4 号	24	24	462.9	-	-	-	-
一 般 国 道 294 号	14	14	416	-	-	-	-
県 道	110	110	2,185	-	-	-	-
町 道	269	254	3,412	5	28	10	45
農 道	7	7	188	-	-	-	-
林 道	-	-	-	-	-	-	-

資料：建設課・農林振興課・東日本高速道路株式会社関東支社那須管理事務所・大田原土木事務所・
国土交通省関東地方整備局宇都宮国道事務所

(注) 一般国道294号、県道に関しては、平成24年4月1日現在の数値。

(注) 板屋橋完成(平成24年5月)

8 運輸・通信・防災

53 .主要バス路線乗客数

(1)町民バス

平成24年度

路 線 名	運行回数 (1日往復数)	乗客数 (人)	路 線 名	運行回数 (1日往復数)	乗客数 (人)
追分・黒磯駅線	3	6,359	湯本線	3	5,391
夕狩線	1	2,227	六斗地・大谷線	1	1,461
棚橋線	1	892			

資料:企画財政課

(2)東野バス

平成24年度

路 線 名	運行回数(1日往復数)	乗客数(人)
湯本～那須中学校線	2	11,658
黒磯～湯本線	往 8・復 9	83,482
黒田原～伊王野線	4	9,833
黒磯～ロープウェイ線	往 3・復 9	10,993

資料:東野交通株式会社

54 .JR黒田原駅乗降客数

各年度末現在

年 度	年間乗車人員(人)	一日平均乗車人員(人)
平成 20	195,826	536
21	191,210	523
22	179,133	490
23	175,982	480
24	192,869	528

資料:東日本旅客鉄道株式会社大宮支社

55 .自動車等保有台数

各年4月1日現在(単位:台)

年次	総数	貨物自動車			乗用自動車			乗合自動車	種用途自動車	大型特殊自動車
		総数	普通	小型	総数	普通	小型			
平成 21	29,836	2,447	975	1,472	12,268	5,034	7,234	170	454	105
22	29,859	2,368	967	1,401	12,232	5,057	7,175	169	430	101
23	29,983	2,276	951	1,325	12,242	5,119	7,123	175	417	101
24	29,773	2,251	937	1,314	12,183	5,141	7,042	173	403	97
25	29,791	2,232	946	1,286	12,165	5,182	6,983	170	403	99

(つづき)

総数	軽自動車			小型二輪	原動機付自転車			小型特殊自動車
	乗用	貨物	軽二輪		総数	第1種 (50cc以下)	第2種 (125cc以下)	
9,690	5,036	4,205	449	460	2,265	2,054	211	1,977
9,994	5,283	4,258	453	449	2,162	1,928	234	1,954
10,272	5,523	4,292	457	458	2,101	1,856	245	1,941
10,335	5,656	4,220	459	471	1,967	1,731	236	1,893
10,509	5,871	4,168	470	473	1,878	1,639	239	1,862

資料:関東運輸局栃木運輸支局、税務課

56 .有料道路利用状況

年次	那須高原 有料道路	那須甲子 有料道路	東 北 自 動 車 道			
			那須インターチェンジ		那須高原スマートインターチェンジ	
			入車両	出車両	入車両	出車両
平成 20	359,859	25,879	1,172,605	1,291,797	43,506	59,321
21	230,727		1,153,199	1,267,653	70,995	101,415
22			1,075,893	1,171,648	88,326	116,778
23			1,041,073	1,113,479	91,098	114,152
24			1,026,344	1,094,023	121,583	148,996

資料：栃木県道路公社、東日本高速道路株式会社関東支社那須管理事務所

〔注〕那須甲子有料道路は、平成20年8月31日で、徴収期間満了。

〔注〕那須高原有料道路は、平成21年10月29日で、徴収期間満了。

〔注〕東北自動車道は、平成23年次から無料車を除いた数字である。

57 .主要道路交通量調査状況

(1)一般国道4号

年次	調査場所	調査日時	通過車両	
			四輪車	二輪車
平成 9	小島	10月 2日 7:00～7:00(24時間)	15,552	131
15	"	5月 28日 7:00～19:00	11,069	67
16	"	10月 28日 7:00～19:00	11,247	80
17	"	10月 18日 7:00～19:00	10,903	76
22	豊原乙598	10月 14日 7:00～19:00	9,088	未計測

資料：国土交通省関東地方整備局宇都宮国道事務所

資料：平成22年は栃木県作成「平成22年度道路交通センサス」

(2)一般国道294号

年次	調査場所	調査日時	通過車両	
			四輪車	二輪車
平成 6	芦野532-4	9月 28日 7:00～19:00	2,484	157
9	"	10月 2日 7:00～19:00	3,008	89
11	"	10月 3日 7:00～19:00	3,388	172
	"	10月 31日 7:00～19:00		
17	"	10月 18日 7:00～19:00	4,112	110
	"	10月 23日 7:00～19:00	4,518	
22	"	10月 14日 7:00～19:00	4,209	127

資料：大田原土木事務所

〔注〕平成11～22年は通過車両は平均台数である。

(3)主要地方道 大子那須線

年次	調査場所	調査日時	通過車両	
			四輪車	二輪車
平成 6	寺子丙105	10月 28日 7:00～19:00	4,087	130
9	"	9月 2日 7:00～19:00	3,961	243
11	"	10月 3日 7:00～19:00	4,508	257
	"	10月 7日 7:00～19:00		
17	"	10月 18日 7:00～19:00	3,736	66
	"	10月 23日 7:00～19:00	2,488	
22	寺子乙3967-94	10月 14日 7:00～19:00	5,159	190

資料：大田原土木事務所

〔注〕平成11～22年は通過車両は平均台数である。

(4)主要地方道 湯本漆塚線

年次	調査場所	調査日時		通過車両	
				四輪車	二輪車
平成 6	高久丙1556	9月 28日	7:00 ~ 19:00	2,197	13
9	"	10月 2日	7:00 ~ 19:00	2,553	36
11	"	10月 3日	7:00 ~ 19:00	3,587	29
	"	10月 7日	7:00 ~ 19:00		
17	"	10月 18日	7:00 ~ 19:00	3,027	12
	"	10月 23日	7:00 ~ 19:00	5,011	
22	高久丙1589	10月 14日	7:00 ~ 19:00	3,963	25

資料:大田原土木事務所

〔注〕平成11～22年は通過車両は平均台数である。

(5)主要地方道 那須高原線

年次	調査場所	調査日時		通過車両	
				四輪車	二輪車
平成 6	高久甲	9月 28日	7:00 ~ 19:00	5,918	67
9	"	10月 2日	7:00 ~ 19:00	6,373	123
11	"	10月 3日	7:00 ~ 19:00	6,135	32
	"	10月 7日	7:00 ~ 19:00		
17	"	10月 18日	7:00 ~ 19:00	3,389	14
	"	10月 23日	7:00 ~ 19:00	3,775	
22	高久甲4348	10月 14日	7:00 ~ 19:00	9,331	87

資料:大田原土木事務所

〔注〕平成11～22年は通過車両は平均台数である。

(6)一般県道 豊原高久線

年次	調査場所	調査日時		通過車両	
				四輪車	二輪車
平成 6	寺子乙720	9月 28日	7:00 ~ 19:00	4,866	162
9	"	10月 2日	7:00 ~ 19:00	6,215	127
11	"	10月 3日	7:00 ~ 19:00	5,423	65
	"	10月 7日	7:00 ~ 19:00		
17	"	10月 18日	7:00 ~ 19:00	6,905	78
	"	10月 23日	7:00 ~ 19:00	4,631	
22	"	10月 14日	7:00 ~ 19:00	6,791	61

資料:大田原土木事務所

〔注〕平成11、17年は通過車両は平均台数である。

58 .交通事故発生状況(人身事故)

年次	件数	死者(人)	傷者(人)
平成 20	116	2	181
21	129	0	198
22	116	1	177
23	88	0	139
24	88	3	130

資料:総務課

59 .救急車出動状況

年次	総数		交通		急病		その他	
	件数	搬送人員(人)	件数	搬送人員(人)	件数	搬送人員(人)	件数	搬送人員(人)
平成 20	1,386	1,339	137	167	888	831	361	341
21	1,332	1,266	140	162	877	810	315	294
22	1,366	1,266	144	159	871	789	351	318
23	1,362	1,245	123	137	911	813	328	295
24	1,466	1,408	152	186	975	907	339	315

資料:総務課

60 .火災発生件数

年次	総件数	建 物				林 野	その他
		総 数	全焼棟数	半焼棟数	部分焼棟数		
平成 20	21	9	4	-	5	2	10
21	19	11	6	1	4	6	2
22	21	9	4	0	5	5	7
23	23	10	7	0	3	2	11
24	15	8	4	0	4	0	7

資料:総務課

61 .損害見積額及び焼損面積

年次	損 害 見 積 額 (千円)					焼 損 面 積	
	総 額	建 物	建物収容物	林 野	その他	建物(m ²)	林野(a)
平成 20	16,606	9,658	5,078	-	1,870	806	24
21	59,795	54,585	3,910	809	491	828	197
22	16,354	10,781	1,893	100	3,580	367	28
23	52,876	38,859	8,483	30	5,504	1,335	37
24	52,976	47,559	5,400	0	17	1,167	54

資料:総務課

62 .原因別火災発生件数

年次	総件数	タバコ	たきび	暖房用機器 (ストーブ類)	火遊び	畦畔焼	その他
平成 20	21	1	3	0	-	1	16
21	19	1	5	2	-	1	10
22	21	1	4	-	-	1	15
23	23	2	6	1	-	0	14
24	15	4	6	0	-	0	5

資料:総務課

63 .消防組織及び施設

平成25年4月1日現在

区 分	署分 数	署団 数	職 員 数	消 防 ポ ン プ 車 ・ 施 設 等			
				普 通 ポ ン プ 車	水 そう 付 ポ ン プ 車	は し ご 付 ポ ン プ 車	小 型 動 力 ポ ン プ 積 載 車
常 備 消 防 署	1		27	1	1	-	-
常 備 消 防 分 署	1		22	1	1	1	-
非 常 備 消 防	6		701	10	4	-	30

(つづき)

消 防 ポ ン プ 車 ・ 施 設 等				消 防 水 利	
救 急 車	無 線 機	小 型 動 力 ポ ン プ	そ の 他	消 火 栓	防 火 水 道
1	13	-	-	-	-
1	11	-	-	-	-
-	-	34	2	140	333

資料：総務課

64 .テレビジョン契約率

各年3月31日現在(単位:契約率%)

年 度	世 帯 数	総 契 約 数	契 約 率	う ち 衛 星 契 約	
				契 約 数	契 約 率
平成 20	9,737	11,722	120.4	3,593	36.9
21	9,721	12,111	124.6	4,207	43.3
22	9,863	12,115	122.8	4,090	41.5
23	9,978	11,974	120.0	3,746	37.5
24	10,002	12,094	120.9	3,904	39.0

資料：日本放送協会

(注)世帯数は、住民基本台帳世帯数。

65 .電話加入数

各年3月31日現在

年 度	加 入 電 話						
	総 数	単 独 電 話			共 同 電 話		
		計	事務用	住宅用	計	事務用	住宅用
平成 20	11,724	11,705	3,515	8,190	19	3	16
21	10,958	10,943	3,299	7,644	15	3	12
22	9,709	9,694	3,039	6,655	15	3	12
23	8,409	8,396	2,673	5,723	13	3	10
24	7,345	7,334	2,314	5,020	11	2	9

資料：NTT東日本栃木支店

9 水道・下水道

66 .町営水道普及状況及び給水量

各年度末現在

年 度	給水人口(人)	給水戸数(戸)	総取水量(m ³)	総給水量(m ³)	有収水量(m ³)	有収率(%)	普及率(%)
平成 20	21,692	10,008	6,075,719	5,132,026	3,875,544	75.52	78.34
21	21,629	10,110	6,123,668	5,111,446	3,783,597	74.02	78.38
22	21,447	10,179	6,100,861	4,945,224	3,642,050	73.65	78.30
23	21,218	10,192	5,799,656	4,649,088	3,290,598	70.78	78.47
24	21,071	10,192	5,931,346	4,704,908	3,371,974	71.67	78.33

資料: 上下水道課

(注) 普及率 = 給水人口 / 町総人口 × 100

町総人口(住民基本台帳 26,899人 平成25年3月31日現在)

67 .用途別給水量

各年度末現在(単位:m³)

年 度	有収水量	家事用	営業用	団体用	特別用	臨時用	娯楽用
平成 20	3,875,544	1,430,922	2,124,412	167,673	151,760	702	75
21	3,783,597	1,440,776	2,024,691	166,727	150,077	1,281	45
22	3,642,050	1,451,441	1,862,608	176,168	149,806	1,997	30
23	3,290,598	1,394,912	1,609,834	160,878	123,482	1,396	96
24	3,371,974	1,431,611	1,646,838	164,200	128,712	572	41

資料: 上下水道課

68 .下水道事業の状況

(1) 普及状況の推移

年 度	計画処理区域面積(ha)	認可区域面積(ha)	処理区域面積(ha)	管渠 ^{カンキョウ} 総延長(km)	総人口(人)	処理区域内人口(人)	水洗化人口(人)	水洗化率(%)	普及率(%)
平成 20	620	268	192.6	30.1	27,689	2,908	1,952	67.1	10.5
21	620	268	199.2	30.8	27,594	2,833	1,907	67.3	10.3
22	620	268	205.0	31.7	27,392	2,981	1,904	63.9	10.9
23	429	268	207.1	32.2	27,040	2,979	2,024	67.9	11.0
24	429	268	208.4	32.5	26,899	2,921	2,031	69.5	10.9
湯 本	146	137	121.9	19.1	916	779	620	79.6	2.9
黒田原	283	131	86.5	13.4	3,534	2,142	1,411	65.9	8.0

資料: 上下水道課

(注) 普及率 = 処理区域内人口 / 町総人口 × 100、水洗化率 = 水洗化人口 / 処理区域内人口 × 100

(2) 終末処理場

名 称	那 須 町 湯 本 浄 化 セ ン タ ー	那 須 町 黒 田 原 水 処 理 セ ン タ ー
位 置	高久丙4361-5	富岡1209-4
敷 地 面 積	2.8ha	2.2ha
処 理 方 法	標準活性汚泥法	オキシデーションディッチ法
認可計画処理人口	14,000人(うち観光人口含む)	2,550人
処 理 能 力	6,000m ³ /日	1,300m ³ /日

資料: 上下水道課

(注) 敷地面積は、都市計画法上の決定面積である。

10 福祉・保健衛生

69 .児童福祉施設(保育園)

平成25年4月1日現在(単位:人)

保育園名	開設時期	職員数	年令別幼児数				
			総数	3歳未満児	3歳児	4歳児	5歳児
黒田原第1	昭和 28	20	97	34	18	29	16
黒田原第2	43	14	73	24	15	18	16
千 振	37	9	40	7	7	11	15
那須高原	39	14	72	23	19	12	18
高 久	51	13	65	19	13	14	19
大 同	47	11	60	15	17	11	17
芦 野	38	7	30	14	7	3	6
伊 王 野	33	10	58	14	15	12	17
総 数		98	495	150	111	110	124

資料:保健福祉課

(注)職員数には、臨時職員数を含む。

(注)大谷及び那須保育園は平成23年3月31日閉園した。

70 .生活保護世帯数及び人員数

各年3月31日現在(単位:人)

年 次	世 帯 数	人 員
平成 21	117	154
22	131	173
23	164	206
24	176	227
25	180	231

資料:保健福祉課

71 .老人保健による老人医療の状況

各年度末現在(単位:円)

年 度	対象者	医 療 給 付 費			医 療 費 支 給 額		
		件数	給 付 額	1件当給付額	件数	支 給 額	1件当支給額
平成 19	3,720	87,546	2,502,375,891	28,584	798	10,403,359	13,037
20	-	7,874	221,703,322	28,156	148	1,797,824	12,147
21	-	30	147,791	4,926	5	34,342	6,868
22	-	1	524,700	524,700	0	0	0

資料:住民生活課

(注)給付額には食事療養費を含む。

72 .こども医療費助成状況

各年度末現在(単位:円)

年 度	対 象 者	助 成 件 数	支 払 額	1件当り支払額
平成 20	3,542	35,597	72,747,701	2,043
21	3,475	35,940	72,413,970	2,014
22	3,506	34,554	68,991,672	1,996
23	3,358	35,936	69,253,571	1,927
24	3,255	36,669	77,701,417	2,118

資料:住民生活課

73 .妊産婦医療費助成状況

各年度末現在(単位:円)

年 度	対 象 者	助 成 件 数	支 払 額	1件当り支払額
平成 20	114	916	6,343,520	6,925
21	81	815	5,063,020	6,212
22	105	843	3,577,710	4,244
23	116	908	6,187,487	6,814
24	99	807	4,574,000	5,667

資料:住民生活課

74 .重度心身障害者医療費助成状況

各年度末現在(単位:円)

年 度	対 象 者	助 成 件 数	支 払 額	1件当り支払額
平成 20	562	8,349	45,229,160	5,417
21	560	8,493	42,661,700	5,023
22	550	8,878	43,075,130	4,851
23	544	8,154	42,703,500	5,237
24	559	9,027	39,459,140	4,371

資料:住民生活課

75 .ひとり親家庭医療費助成状況

各年度末現在(単位:円)

年 度	対 象 者	助 成 件 数	支 払 額	1件当り支払額
平成 20	271	1,542	4,189,330	2,716
21	272	1,847	5,316,330	2,878
22	278	1,741	5,083,840	2,920
23	301	1,689	4,346,413	2,573
24	283	2,001	4,960,550	2,479

資料:住民生活課

(注)平成19年4月より制度が一部改正された。

76 .拠出年金受給権者数

各年度末現在

年 度	昭 和 6 1 年 3 月 以 前 の 受 給 権 者									昭 和 6 1 年 4 月 以 降 の 受 給 権 者				
	総数	老 齢	通 算 老 齢	障 害	母 子	準 母 子	遺 児	寡 婦	死 亡 一 時 金	総数	老 齢 基 礎	障 害 基 礎	遺 族 基 礎	特 別 一 時 金
平成 16	1,732	1,344	289	70	-	-	-	22	7	4,878	4,742	98	38	-
17	1,596	1,232	276	67	-	-	-	17	4	5,145	5,006	104	35	-
18	1,468	1,125	258	62	-	-	-	14	9	5,460	5,315	104	41	-
19	1,368	1,034	249	56	-	-	-	15	14	5,791	5,645	112	34	-
20	1,261	941	246	53	-	-	-	15	6	6,082	5,943	110	29	-

資料:住民生活課

(注)平成21年度より日本年金機構からの情報提供なし。

77 .福祉年金受給権者数

各年度末現在

年 度	総 数	老 齢	障 害	母 子	準 母 子
平成 16	386	15	371	-	-
17	382	8	374	-	-
18	395	6	389	-	-
19	390	5	385	-	-
20	389	5	384	-	-

資料:住民生活課

(注)平成21年度より日本年金機構からの情報提供なし。

78 .国民年金被保険者数及び保険料

年 度	各年度末現在				
	総数(人)	強制(人)	任意(人)	第3号被保険者(人)	保険料(千円)
平成 17	7,983	6,557	32	1,394	557,033
18	7,738	6,301	43	1,394	527,923
19	7,405	5,969	46	1,390	531,943
20	7,212	5,805	39	1,368	497,880
21	7,073	5,704	48	1,321	-

資料:住民生活課

(注)平成21年度より日本年金機構から保険料の情報提供なし。

79 .農業者年金被保険者数及び受給者数

年 度	各年度末現在(単位:人)						
	新 制 度			旧 制 度			
	被保険者総数	通常加入	政策支援加入	待機者	受給者	年金受給者	待機者
平成 20	84	40	17	19	8	554	56
21	89	36	19	21	13	555	55
22	93	35	22	21	15	497	52
23	54	40	14	26	15	482	179
24	53	38	15	30	18	472	176

資料:農業委員会事務局

(注)平成14年1月より新制度(積立方式)施行。

(注)平成23年度以降の被保険者総数は、通常加入と政策支援加入の合計。

80 .拠出年金受給額

年 度	各年度末現在(単位:千円)						
	昭 和 6 1 年 3 月 以 前 の 受 給 権 者						
	総 額	老 齢	通算老齢	障 害	母 子	準母子	遺 児
平成 16	714,136	577,900	62,189	62,566	-	-	-
17	659,080	531,789	58,747	59,983	-	-	-
18	609,779	492,047	54,560	55,644	-	-	-
19	560,666	448,972	52,682	50,297	-	-	-
20	514,063	407,821	50,905	47,525	-	-	-

(つづき)

昭和61年3月以前の受給権者		昭 和 6 1 年 4 月 以 降 の 受 給 権 者				
寡 婦	死 亡一時金	総 額	老 齢基礎	障 害基礎	遺族基礎	特別一時金
10,491	990	3,052,156	2,935,791	88,284	28,081	-
7,881	680	3,234,014	3,115,738	93,144	25,132	-
6,323	1,205	3,434,162	3,310,776	92,895	30,491	-
6,635	2,080	3,659,975	3,534,333	99,535	26,107	-
6,742	1,070	3,857,695	3,738,341	97,327	22,027	-

資料:住民生活課

(注)平成21年度より日本年金機構からの情報提供なし。

81 .福祉年金受給額

年 度	各年度末現在(単位:千円)				
	総 額	老 齢	障 害	母 子	準 母 子
平成 16	355,203	6,106	349,097	-	-
17	353,713	3,256	350,457	-	-
18	363,914	2,435	361,479	-	-
19	358,359	2,029	356,330	-	-
20	357,765	2,029	355,736	-	-

資料:住民生活課

(注)平成21年度より日本年金機構からの情報提供なし。

82 - 1 .国民健康保険の給付状況

(1)一般被保険者分

療養の給付状況

件数

年度	総数	一般診療		歯科	調剤	訪問看護
		入院	入院外			
平成 20	122,952	2,506	71,095	13,831	35,497	23
21	129,605	2,446	74,028	14,667	38,410	54
22	126,884	2,348	71,945	14,484	38,033	74
23	130,598	2,295	73,716	14,784	39,722	81
24	132,043	2,238	73,528	16,247	39,961	69

費用額(千円)

年度	総額	一般診療		歯科	調剤	食事療養	訪問看護
		入院	入院外				
平成 20	2,663,239	1,081,387	948,458	200,511	351,692	80,426	765
21	2,713,830	1,067,225	956,905	200,806	406,944	79,323	2,627
22	2,626,471	1,011,749	934,659	196,333	404,554	75,460	3,716
23	2,692,073	997,189	974,227	194,786	450,989	71,119	3,763
24	2,734,080	1,026,813	980,981	209,688	444,207	68,659	3,732

町負担額(千円)

年度	総額	一般診療		歯科	調剤	食事療養	訪問看護
		入院	入院外				
平成 20	1,934,223	786,140	690,865	144,847	257,912	53,923	536
21	1,967,021	773,715	695,656	144,530	297,670	53,565	1,885
22	1,906,366	734,721	680,063	141,594	295,977	51,360	2,651
23	1,959,729	725,609	710,413	141,619	330,893	48,471	2,724
24	1,987,456	746,410	713,094	152,426	322,903	49,910	2,713

受診率(%) (件数÷一般平均人数 H24 10,531人)

年度	総数	一般診療		歯科	調剤	訪問看護
		入院	入院外			
平成 20	1,138.23	23.20	658.17	128.04	328.61	0.21
21	1,182.42	22.32	675.38	133.81	350.42	0.49
22	1,180.21	21.84	669.20	134.72	353.76	0.69
23	1,210.37	21.27	683.19	137.02	368.14	0.75
24	1,253.85	21.25	698.21	154.28	379.46	0.65

1件当たり診療日数(日) それぞれの日数÷件数

年度	総数	一般診療		歯科	訪問看護
		入院	入院外		
平成 20	1.58	18.35	1.65	2.24	3.22
21	1.50	18.25	1.60	2.15	4.67
22	1.48	18.20	1.58	2.10	4.81
23	1.43	17.46	1.58	2.02	4.38
24	1.38	17.27	1.52	1.94	5.45

1人当たり費用額(円)

年度	総額	一般診療		歯科	調剤	食事療養	訪問看護
		入院	入院外				
平成 20	246,550	100,110	87,804	18,562	32,558	7,445	71
21	247,590	97,365	87,301	18,320	37,127	7,237	240
22	244,300	94,107	86,937	18,262	37,629	7,019	346
23	249,497	92,418	90,290	18,052	41,797	6,591	349
24	259,622	97,504	93,152	19,911	42,181	6,520	354

資料:住民生活課

1人当たり町負担額(円)

年度	総額	一般診療		歯科	調剤	食事療養	訪問看護
		入院	入院外				
平成 20	179,062	72,778	63,957	13,409	23,876	4,992	50
21	179,456	70,588	63,466	13,186	27,157	4,887	172
22	177,320	68,340	63,256	13,170	27,530	4,777	247
23	181,624	67,248	65,840	13,125	30,667	4,492	252
24	188,724	70,877	67,714	14,474	30,662	4,739	258

その他の給付状況

年度	療養費		高額療養費		出産育児一時金		葬祭費	
	件数	支給額	件数	支給額	件数	支給額	件数	支給額
平成 20	2,177	14,522	3,123	210,033	52	18,410	86	4,300
21	2,303	15,475	3,355	229,067	59	23,479	66	3,300
22	2,343	14,925	3,470	224,804	44	18,437	67	3,350
23	2,631	22,611	3,337	209,769	55	23,047	56	2,800
24	3,374	21,751	3,489	223,462	46	19,200	58	2,900

資料:住民生活課

(2)退職被保険者等分

療養の給付状況

件数

年度	総数	一般診療		歯科	調剤	訪問看護 療養費
		入院	入院外			
平成 20	8,755	128	5,041	1,128	2,437	21
21	7,255	119	4,098	960	2,051	27
22	7,512	88	4,214	932	2,256	22
23	7,546	115	4,089	1,066	2,276	0
24	7,338	89	3,915	1,065	2,268	1

費用額(千円)

年度	総額	一般診療		歯科	調剤	食事療養	訪問看護 療養費
		入院	入院外				
平成 20	171,221	46,827	75,308	15,782	29,370	2,911	1,023
21	160,396	56,550	60,556	12,769	26,016	2,444	2,061
22	173,422	53,272	68,725	11,996	35,346	2,215	1,868
23	189,927	76,920	59,260	14,703	36,344	2,717	-17
24	145,991	43,094	55,167	12,881	33,383	1,427	39

[注]平成23年度訪問看護欄がマイナスの理由は翌年度精算額を反映している。
(東日本大震災により免除制度有)

町負担額 (千円)

年度	総額	一般診療		歯科	調剤	食事療養	訪問看護 療養費
		入院	入院外				
平成 20	124,214	34,483	54,525	11,307	21,354	1,828	717
21	112,070	39,585	42,388	8,940	18,218	1,497	1,442
22	121,225	37,291	48,107	8,397	24,742	1,380	1,308
23	133,399	54,096	41,663	10,345	25,546	1,761	-12
24	102,539	30,267	38,747	9,047	23,447	1,002	27

〔注〕平成23年度訪問看護欄がマイナスの理由は翌年度精算額を反映している。
(東日本大震災により免除制度有)

受診率 (%) (件数 ÷ 平均退職人数 H24 455人)

年度	総数	一般診療		歯科	調剤	訪問看護 療養費
		入院	入院外			
平成 20	1,577.48	23.06	908.30	203.24	439.10	3.78
21	1,553.53	25.48	877.51	205.57	439.19	5.78
22	1,520.64	17.81	853.04	188.66	456.68	4.45
23	1,509.20	23.00	817.80	213.00	455.20	0.00
24	1,612.75	19.56	860.44	234.07	498.46	0.22

資料: 住民生活課

1件当たり診療日数(日) それぞれの日数 ÷ 件数

年度	総数	一般診療		歯科	訪問看護
		入院	入院外		
平成 20	1.27	13.88	1.63	2.30	5.10
21	1.42	12.86	1.59	2.13	7.81
22	1.35	15.39	1.56	2.18	8.77
23	1.33	13.87	1.54	2.06	0.00
24	1.22	11.06	1.48	2.05	2.00

1人当たり費用額(円)

年度	総額	一般診療		歯科	調剤	食事療養	訪問看護
		入院	入院外				
平成 20	308,507	84,372	135,689	28,436	52,920	5,244	1,846
21	343,459	121,091	129,672	27,342	55,709	5,233	4,412
22	351,059	107,839	139,120	24,284	71,551	4,483	3,782
23	379,854	153,840	118,520	29,406	72,688	5,434	-34
24	320,859	94,712	121,246	28,310	73,369	3,136	86

〔注〕平成23年度訪問看護欄がマイナスの理由は翌年度精算額を反映している。
(東日本大震災により免除制度有)

1人当たり町負担額(円)

年度	総額	一般診療		歯科	調剤	食事療養	訪問看護
		入院	入院外				
平成 20	223,809	62,131	98,242	20,374	38,476	3,294	1,292
21	239,980	84,764	90,767	19,144	39,011	3,206	3,088
22	245,395	75,488	97,383	16,998	50,085	2,793	2,648
23	266,798	108,192	83,326	20,690	51,092	3,522	-24
24	225,360	66,525	85,158	19,884	51,532	2,202	59

〔注〕平成23年度の訪問看護欄がマイナスの理由は翌年度精算額を反映している。
(東日本大震災により免除制度有)

その他の給付状況

(単位:千円)

年度	療 養 費		高 額 療 養 費	
	件 数	支 給 額	件 数	支 給 額
平成 20	177	1,120	244	14,973
21	126	779	112	10,734
22	92	440	147	15,576
23	99	921	154	16,876
24	120	768	134	13,745

資料:住民生活課

83 .老人保健による医療費の給付状況

(1)医療の給付状況

件数

年度	総 数	一 般 診 療		歯 科	調 剤	訪問看護
		入 院	入 院 外			
平成 19	87,546	3,390	52,776	3,716	27,634	30
20	7,874	299	4,717	378	2,473	7
21	30	0	28	1	1	0
22	1	1	0	0	0	0

費用額(千円)

年度	総 額	一 般 診 療		歯 科	調 剤	訪問看護	食事療養
		入 院	入 院 外				
平成 19	2,786,747	1,392,086	815,688	64,455	389,490	953	124,075
20	246,483	124,994	70,377	6,469	34,343	282	10,018
21	164	5	135	21	3	0	0
22	557	557	0	0	0	0	0

資料:住民生活課

町給付額(千円)

年度	総 額	一 般 診 療		歯 科	調 剤	訪問看護	食事療養
		入 院	入 院 外				
平成 19	2,502,376	1,291,190	732,206	57,295	347,207	823	73,655
20	221,703	116,267	63,057	5,707	30,652	250	5,770
21	148	5	121	19	3	0	0
22	513	513	0	0	0	0	0

(2)その他の給付状況

年度	件 数	医 療 費 支 給 額	1人当り町支給額(円)
平成 19	798	10,403,359	2,797
20	148	1,797,824	-
21	5	34,342	-
22	0	0	-

資料:住民生活課

84 後期高齢者医療の給付状況

(1) 医療の給付状況

件数

年度	総数	一般診療		歯科	調剤	訪問看護
		入院	入院外			
平成 20	83,403	3,103	49,369	3,593	27,291	47
21	95,704	3,519	55,901	4,466	31,751	67
22	97,282	3,457	56,086	4,485	33,199	55
23	100,962	3,347	57,792	4,937	34,773	113
24	102,064	3,251	58,251	5,511	34,886	165

費用額(千円)

年度	総額	一般診療		歯科	調剤	訪問看護	食事療養
		入院	入院外				
20	2,599,531	1,282,601	754,661	59,387	386,711	1,587	114,584
21	3,021,166	1,489,397	850,092	72,656	478,767	2,837	127,417
22	3,189,908	1,640,592	852,142	74,331	505,627	2,862	114,354
23	3,161,971	1,540,885	872,468	77,852	554,099	6,397	110,270
24	3,135,118	1,488,766	881,008	90,348	561,252	9,314	104,430

給付額(千円)

年度	総額	一般診療		歯科	調剤	訪問看護	食事療養
		入院	入院外				
20	2,288,598	1,149,154	673,229	52,991	345,596	1,407	66,221
21	2,662,133	1,332,505	759,025	64,773	428,444	2,554	74,832
22	2,817,643	1,465,021	760,594	66,106	452,441	2,576	70,905
23	2,802,800	1,381,695	779,419	69,579	496,516	5,757	69,834
24	2,777,282	1,331,290	787,541	80,658	502,530	8,348	66,915

受診率(%)

年度	総数	一般診療		歯科	調剤	訪問看護
		入院	入院外			
20	2,142.4	79.7	1,268.1	92.3	701.0	1.2
21	2,429.0	90.0	1,429.7	113.4	805.9	1.7
22	2,413.9	85.8	1,391.7	111.3	823.2	1.3
23	2,466.7	81.8	1,411.9	120.6	849.6	2.8
24	2,460.1	77.3	1,384.6	131.0	829.2	3.9

1件当り診療日数(日)

年度	総数	一般診療		歯科	調剤	訪問看護
		入院	入院外			
20	1.9	20.6	1.8	2.2	10.5	3.1
21	1.9	20.1	1.8	2.2	1.4	4.0
22	1.8	19.1	1.8	2.1	1.4	5.1
23	1.7	18.9	1.7	2.1	1.4	5.5
24	1.6	18.2	1.6	2.0	1.4	5.2

1人当り費用額(円)

年度	総額	一般診療		歯科	調剤	訪問看護
		入院	入院外			
20	638,312	329,463	193,851	15,255	99,335	408
21	734,453	378,019	215,759	18,441	121,514	720
22	763,165	407,095	211,450	18,444	125,466	710
23	745,590	376,469	213,161	19,020	135,377	1,563
24	720,392	353,878	209,415	21,476	133,409	2,214

1人当り給付額(円)

年度	総額	一般診療		歯科	調剤	訪問看護
		入院	入院外			
20	570,865	295,185	172,933	13,612	88,774	361
21	656,675	338,199	192,646	16,440	108,742	648
22	681,572	363,529	188,733	16,403	112,268	639
23	667,717	337,575	190,427	17,000	121,309	1,406
24	644,251	316,446	187,198	19,172	119,451	1,984

資料: 栃木県後期高齢者医療広域連合

(2) その他の給付状況

年度	件数	医療費支給額	1人当り支給額(円)
20	745	9,059,759	2,327
21	938	11,113,815	2,821
22	1,256	23,877,427	5,925
23	1,257	13,628,642	3,330
24	1,433	15,679,025	3,727

資料: 栃木県後期高齢者医療広域連合

85 . 国民健康保険被保険者加入状況

各年度末現在

年度	加入世帯			加入人口		
	総世帯	国保世帯数	加入割合(%)	総人口	国保被保険者数	加入割合(%)
平成 20	9,621	5,500	57.2	27,942	11,316	40.5
21	9,721	5,555	57.1	27,843	11,372	40.8
22	9,863	5,582	56.6	27,392	11,238	41.0
23	9,884	5,613	56.8	27,040	11,173	41.3
24	10,002	5,551	55.5	26,899	10,820	40.2

資料: 住民生活課

(注) 世帯・人口は、住民基本台帳調べ。

86 . 国民健康保険被保険者異動状況

(単位:人)

年度	増加						減少					
	総数	転入	社保離脱	生保廃止	出生	その他	総数	転出	社保加入	生保開始	死亡	その他
平成 20	1,926	538	1,091	8	63	226	4,944	474	1,050	14	65	3,341
21	1,628	505	993	3	62	65	1,572	382	751	27	67	345
22	1,549	471	981	7	46	44	1,683	364	894	31	71	323
23	1,684	423	1,144	5	55	57	1,749	430	866	54	57	342
24	1,465	387	981	11	40	46	1,818	335	995	38	66	384

資料: 住民生活課

87 . 介護保険被保険者数

各年4月1日現在(単位:人)

年次	合計	65歳~75歳	75歳以上	(再掲)	(再掲)
				外国人被保険者	住所地特例被保険者
平成 21	7,422	3,662	3,760	17	50
22	7,583	3,702	3,881	20	49
23	7,579	3,623	3,956	18	49
24	7,714	3,700	4,014	19	54
25	8,050	3,940	4,110	21	52

資料: 保健福祉課

88 .要介護(要支援)認定者数

各年4月1日現在(単位:人)

年次	合計	要支援1	要支援2	要介護1	要介護2	要介護3	要介護4	要介護5
21	1,108	119	186	124	213	183	163	120
22	1,110	152	143	146	192	180	167	130
23	1,113	168	132	167	193	158	165	130
24	1,127	174	144	162	181	172	160	134
25	1,211	197	160	176	201	166	193	118

資料:保健福祉課

89 .介護保険サービス利用状況

各年4月1日現在(単位:人)

年次	利用率	合計	要支援1	要支援2	要介護1	要介護2	要介護3	要介護4	要介護5
21	77.7%	861	67	121	87	193	172	126	95
22	80.4%	892	83	110	106	180	162	145	106
23	81.8%	910	89	100	125	179	151	152	114
24	85.5%	964	112	97	141	174	162	143	135
25	80.8%	978	106	111	137	179	152	183	110

資料:保健福祉課

[注] 利用率:利用者数/認定者数

90 .介護保険給付金額(決算額)

(単位:千円)

年度	合計	居宅介護サービス費	施設介護サービス費	介護サービス計画費	高額介護サービス費	地域密着型介護	その他
平成 20	1,328,223	647,060	493,163	71,567	17,053	88,688	10,692
21	1,490,194	695,423	575,245	81,558	20,145	105,222	12,601
22	1,628,791	724,089	683,489	84,899	24,506	97,324	14,484
23	1,727,783	769,795	698,055	86,492	28,443	134,897	10,101
24	1,792,926	796,239	706,900	82,366	31,190	163,907	12,324

資料:保健福祉課

91 .障害者手帳交付状況

(1)身体障害者手帳(障害別)

各年4月1日現在(単位:人)

年次	総数	視覚	聴覚、平衡機能	音声、言語機能	肢体不自由	内部	複合
平成 21	1,217	89	160	12	622	278	56
22	1,266	87	163	12	647	301	56
23	1,291	88	161	13	664	310	55
24	1,047	71	126	10	567	233	40
25	1,098	69	132	10	609	243	35

資料:保健福祉課

(2)療育手帳(等級別)

各年4月1日現在(単位:人)

年次	総数	A・A1	A2	B1	B2
平成 21	222	25	65	86	46
22	238	28	67	86	57
23	251	28	71	92	60
24	245	22	74	86	63
25	249	21	77	82	69

資料:保健福祉課

(3)精神保健福祉手帳(等級別)

各年4月1日現在(単位:人)

年次	総数	1級	2級	3級
平成 21	65	18	35	12
22	67	21	34	12
23	76	17	42	17
24	95	17	59	19
25	99	23	59	17

資料:保健福祉課

92 . 医療機関及び従事者数

各年4月1日現在

年次	医療施設数				病床数			医療従事者数								
	総数	病院	一般診療所	歯科診療所	総数	精神病床	その他の病床	医師	歯科医師	眼科医師	薬剤師	助産師	看護師	歯科衛生士	歯科技工士	その他の職員
平成21	21	1	11	9	382	344	38	21	11	1	5	1	117	10	1	131
22	20	1	11	8	382	344	38	21	10	1	5	0	115	12	1	129
23	20	1	11	8	382	344	38	21	9	1	5	0	116	12	1	137
24	20	1	11	8	363	344	19	39	10	1	4	0	118	12	1	132
25	20	1	11	8	363	344	19	20	10	0	6	0	120	11	1	135

資料:保健福祉課

[注] 平成24年医師数(内非常勤19人)

93 . 予防接種者数

	平成20	平成21	平成22	平成23	平成24
総数	6,818	6,726	8,006	9,485	9,479
第2期DT(破傷風・ジフテリア混合)	199	212	200	198	179
MR第1期・第2期(麻疹・風疹混合)	358	378	325	307	299
MR第3期・第4期(麻疹・風疹混合)	491	461	446	436	425
DPT(破傷風・ジフテリア・百日咳混合)	708	614	689	620	505
DPT-IPV (" ・不活化ポリオ混生ポリオ)	0	0	0	0	129
不活化ポリオ	347	313	279	285	114
風疹	1	4	1	1	0
麻疹	3	0	1	0	0
日本脳炎	7	5	525	1,336	1,047
B C G	157	141	146	144	146
インフルエンザ(65歳以上)	4,547	4,199	4,614	4,430	4,431
高齢者肺炎球菌	0	399	206	292	215
HPV(子宮頸がん)	0	0	331	441	277
Hib(ヒブ)	0	0	110	473	569
小児用肺炎球菌	0	0	133	522	582
ロタ	0	0	0	0	52

資料:保健福祉課

[注] 平成17年5月30日から日本脳炎の接種を一時差し控え、平成22年4月より3歳児に対して積極的接種勧奨を開始。同年8月より1期未接種者に対する特例措置が施行される。MR第1期・第2期は、平成18年4月1日から開始。MR第1期:1歳児、MR第2期:小学校入学前の1年間、第2期DT:小学6年生が対象。平成20年4月1日からMR第3期、第4期の接種開始(5年間の時限措置)高齢者肺炎球菌は、平成21年4月1日から開始。平成23年1月17日より子宮頸がん、小児用肺炎球菌及びヒブの予防接種を開始。平成24年9月1日から不活化ポリオ予防接種、11月1日からDPT-IPV予防接種を開始。平成25年1月1日からロタワクチン予防接種を開始。

94 .死亡数 死因(死因簡単分類)別

死 因	平成19	平成20	平成21	平成22	平成23
総 数	302	282	320	366	354
感染症及び寄生虫症	3	4	8	8	6
悪性新生物	85	91	97	93	87
糖尿 病	-	-	3	6	5
神経系の疾患	2	1	2	2	2
高血圧性疾患	1	2	2	4	2
心疾患(高血圧症を除く)	66	52	66	57	71
脳血管疾患	40	35	37	40	43
呼吸器系の疾患	47	41	46	58	56
消化器系の疾患	9	12	6	10	13
腎不全	5	3	4	9	3
老 慮 の 事 故	14	10	15	26	18
不 慮 の 事 故	10	7	8	19	11
自 殺	10	9	14	9	9
そ の 他	10	15	12	25	28

資料: 栃木県保健統計年報

95 .生活習慣病検診状況

年 度	循環器 (40歳以上)	胃がん (40歳以上)	肺がん (40歳以上)	大腸がん (40歳以上)	子宮がん (20歳以上)	乳がん (30歳以上)	前立腺がん (50歳以上)
平成 20	2,678	2,407	2,922	2,821	827	1,083	1,111
21	2,733	2,466	3,023	2,926	1,065	1,278	1,137
22	2,880	2,493	3,098	2,976	1,004	1,403	1,260
23	2,719	2,285	2,885	3,004	914	1,248	1,191
24	2,949	2,391	3,072	3,102	869	1,177	1,303

資料: 保健福祉課

96 .シルバー人材センター利用状況

年 度	受託件数(件)					就業人員(人)					契約金額 (千円)	
	総数	公共 事業	民間事業			総数	公共 事業	民間事業				延人員
			小計	一 般 企業等	個人 家庭			小計	一 般 企業等	個人 家庭		
平成 20	1,350	82	1,268	340	928	4,873	535	4,338	2,036	2,302	18,735	85,278
21	1,513	112	1,401	359	1,042	5,261	646	4,615	2,010	2,605	19,706	94,196
22	1,840	132	1,708	451	1,257	5,965	699	5,266	2,245	3,021	21,655	102,255
23	1,709	90	1,619	391	1,228	5,684	567	5,117	2,019	3,098	18,773	89,617
24	1,904	108	1,796	404	1,392	6,189	588	5,601	2,084	3,517	19,898	94,556

資料: シルバー人材センター

97 .公害苦情処理状況

年 度	総 数	大気汚染	水質汚染	騒音・振動・悪臭	そ の 他
平成 20	23	4	3	3	13
21	29	3	3	5	18
22	39	8	4	4	23
23	46	10	2	7	27
24	57	12	4	6	35

資料: 環境課

98 .光化学スモッグ発生状況

年 度	光 化 学 ス モ ッ グ (回)		
	予 報	注 意 報	警 報
平成 20	180	2	0
21	183	1	0
22	183	0	0
23	183	2	0
24	183	0	0

資料:環境課

観測地点:那須塩原市、矢板市

発令基準 注意報: 予想されるダイオキシン濃度が0.12ppm以上

警 報: 予想されるダイオキシン濃度が0.24ppm以上

99 .ゴミ処理状況

年 度	計 画 処 理 区 域 内 人 口 (人)	処 理 人 口 (人)	総 処 理 量 (t)	処 理 量 内 訳 (t)			
				可 燃 ご み	不 燃 ご み	資 源 ご み	粗 大 ご み
平成 20	28,007	28,007	12,330	10,317	313	1,562	138
21	27,942	27,942	11,944	10,041	318	1,448	137
22	27,621	27,621	11,850	9,846	405	1,461	138
23	27,261	27,261	10,923	8,889	411	1,483	140
24	27,262	27,262	11,564	9,605	392	1,450	117

資料:環境課

(注)計画処理区域内人口及び処理人口には外国人登録人口を含む。

100 .し尿処理状況

(単位:kℓ)

年 度	収 集 量 (処 理 量)		
	総 量	し 尿	浄 化 槽 汚 泥
平成 20	14,538	3,306	11,232
21	13,928	2,930	10,998
22	14,328	2,726	11,602
23	13,268	2,678	10,590
24	13,588	2,433	11,155

資料:環境課

101 .火葬場利用状況

年 度	死 亡 件 数	火 葬 件 数	利 用 率
平成 20	299	294	98.3
21	315	312	99.0
22	362	361	99.7
23	379	373	98.4
24	355	326	91.8

資料:環境課

(注)死胎を含む。

102 .犬の登録状況

年 度	登 録 頭 数	予 防 注 射 頭 数
平成 20	2,848	2,074
21	2,919	2,083
22	2,909	2,178
23	2,898	2,012
24	2,894	2,001

資料:環境課

1 1 教育・文化

103 . 幼稚園

平成25年5月1日現在

園名	創立時期	所在地	教員数	学級数	園児定数	園児数
那須幼稚園	昭和26年	大字寺子乙2599-3	8	3	210	65
那須みふじ幼稚園	昭和50年	大字高久甲6394-1	10	5	245	94

資料: 認定こども園那須幼稚園、学校法人那須内海学園那須みふじ幼稚園

104 . 小・中学校総覧

平成25年5月1日現在

学校名	創立時期	所在地	教員数			児童・生徒数			
			計	男	女	計	男	女	
小学校	伊王野	明治6年	大字伊王野1542	12	6	6	123	72	51
	美野	" 6年	" 蓑沢563-4	7	3	4	28	12	16
	芦野	" 6年	" 芦野2160	11	5	6	75	35	40
	大島	" 6年	" 大島18-1	11	6	5	65	28	37
	高久	" 8年	" 高久甲3358-3	11	4	7	102	52	50
	田中	" 8年	" 寺子乙1240-1	9	3	6	60	30	30
	田代	" 8年	" 高久乙196-3	11	5	6	123	59	64
	池田	" 25年	" 高久丙1482	10	5	5	62	24	38
	那須	" 8年	" 湯本201-1	11	4	7	72	32	40
	室野	" 8年	" 高久乙3371-3	11	4	7	43	23	20
	朝日	昭和46年	" 豊原丙1340	11	5	6	78	44	34
	大沢	明治20年	" 高久丙2799-6	7	2	5	14	5	9
	黒田原	" 25年	" 寺子乙3968-1	25	11	14	338	169	169
計	13校			147	63	84	1,183	585	598
中学校	東陽	昭和51年	大字芦野100	14	10	4	117	63	54
	高久	" 22年	" 高久甲3358-3	12	7	5	58	32	26
	那須	" 47年	" 高久丙1-1	15	10	5	168	84	84
	黒田原	" 22年	" 寺子丙92	27	18	9	317	157	160
	那須高原海城	平成8年	" 豊原乙2944-2	4	4	0	14	14	-
	幸福の科学学園	平成22年	" 梁瀬487-1	24	12	12	186	96	90
計	6校			96	61	35	860	446	414

資料: 学校教育課、那須高原海城中学校、幸福の科学学園中学校

105 . 小学校数・教員数・学級数・児童数

各年5月1日現在

年度	学校数	教員数	学級数	児童数
平成 21	13	151	85	1,378
22	13	149	86	1,354
23	13	154	88	1,329
24	13	150	87	1,269
25	13	148	85	1,183

資料: 学校基本調査

(注) 平成23年度児童数には、東日本大震災による一時的避難者を含む。

106 . 小学校別児童数

平成25年5月1日現在

学校名	総 数			学 年 別																		学級数
				1			2			3			4			5			6			
	計	男	女	計	男	女	計	男	女	計	男	女	計	男	女	計	男	女	計	男	女	
総 数	1,183	585	598	155	83	72	196	87	109	175	81	94	223	116	107	212	109	103	222	109	113	85
伊 王 野	123	72	51	16	11	5	19	11	8	18	10	8	21	13	8	21	11	10	28	16	12	8
美 野 沢	28	12	16	4	2	2	4	2	2	4	3	1	5	3	2	5	1	4	6	1	5	3
芦 野	75	35	40	10	4	6	11	7	4	11	5	6	17	7	10	11	6	5	15	6	9	7
大 島	65	28	37	8	6	2	11	2	9	8	1	7	14	7	7	11	6	5	13	6	7	7
高 久	102	52	50	10	3	7	18	10	8	22	13	9	18	9	9	26	12	14	8	5	3	7
田 中 代	60	30	30	9	6	3	12	5	7	6	1	5	8	4	4	14	8	6	11	6	5	5
池 田	123	59	64	15	8	7	27	9	18	17	9	8	23	12	11	20	10	10	21	11	10	6
那 須 井	62	24	38	4	1	3	8	0	8	11	6	5	9	2	7	15	8	7	15	7	8	6
室 野 井	72	32	40	4	1	3	11	4	7	13	7	6	14	5	9	15	8	7	15	7	8	7
朝 日	43	23	20	8	4	4	8	4	4	7	5	2	7	6	1	9	4	5	4	0	4	5
大 沢	78	44	34	8	6	2	12	8	4	13	4	9	14	8	6	13	9	4	18	9	9	7
黒 田 原	14	5	9	3	2	1	1	0	1	5	0	5	3	3	0	0	0	0	2	0	2	3
黒 田 原	338	169	169	56	29	27	54	25	29	40	17	23	70	37	33	52	26	26	66	35	31	14

資料:学校教育課

107 . 中学校数・教員数・学級数・生徒数

各年5月1日現在

年 度	学 校 数	教 員 数	学 級 数	生 徒 数
平成 21	5	80	38	834
22	6	89	39	885
23	6	84	39	907
24	6	99	40	915
25	6	82	39	860

資料:学校基本調査

108 . 中学校別生徒数

平成25年5月1日現在

学 校 名	総 数			学 年 別									学級数
				1			2			3			
	計	男	女	計	男	女	計	男	女	計	男	女	
総 数	860	446	414	276	139	137	285	143	142	299	164	135	39
東 陽	117	63	54	43	22	21	35	19	16	39	22	17	7
高 久	58	32	26	12	7	5	20	11	9	26	14	12	4
那 須 井	168	84	84	57	28	29	52	25	27	59	31	28	8
黒 田 原	317	157	160	103	50	53	114	56	58	100	51	49	13
那須高原海城	14	14	-	0	0	-	0	0	-	14	14	-	1
幸福の科学学園	186	96	90	61	32	29	64	32	32	61	32	29	6

資料:学校教育課、那須高原海城中学校、幸福の科学学園中学校

109 . 中学校卒業生の進路状況

各年5月1日現在

年 度	卒業生総数		高等学校等 進 学 者		専 修 学 校 (高等課程) 進 学 者		専 修 学 校 (一般課程) 等 入 学 者		公 共 職 業 能 力 開 発 施 設 等 入 学 者		就 職 者		そ の 他		再 掲		
			(A)		(B)		(C)		(D)						左記(A)の うち他県へ の進学者		
	計	男	女	男	女	男	女	男	女	男	女	男	女	男	女	男	女
平成 21	312	183	129	181	129	-	-	-	-	-	-	1	-	1	-	10	4
22	288	164	124	159	119	-	-	-	-	-	-	2	1	3	4	10	6
23	290	177	113	175	109	-	1	-	-	-	1	1	0	1	2	12	1
24	255	132	123	129	123	-	-	-	-	1	-	-	-	2	-	13	3
25	329	169	160	168	157	-	-	-	-	-	-	-	-	1	3	8	6

(つづき)

再 掲								高 等 学 校 等 進 学 率			就 職 率		
(A)のうち		(B)のうち		(C)のうち		(D)のうち		計	男	女	計	男	女
男	女	男	女	男	女	男	女						
-	-	-	-	-	-	-	-	99.4	98.9	100.0	0.3	0.5	0.0
-	-	-	-	-	-	-	-	96.5	97.0	96.0	0.7	1.2	0.8
-	-	-	-	-	-	-	-	97.9	98.9	96.5	0.3	0.6	0.0
-	-	-	-	-	-	-	-	98.8	97.7	100.0	-	-	-
-	-	-	-	-	-	-	-	98.8	99.4	98.1	-	-	-

資料: 学校基本調査

[注]・「高等学校等進学者」とは、高等学校・中等教育学校後期課程・盲・聾・養護学校高等部の本科、別科及び高等専門学校へ進学した者である。なお、進学しかつ就職した者を含む。

・「専修学校(一般課程)等入学者」とは、専修学校(一般課程)及び各種学校へ入学した者である。

・進学率(%) = $\frac{\text{高等学校等進学者(A)}}{\text{卒業生総数}} \times 100$

・就職率(%) = $\frac{\text{就職者} + \text{再掲欄の(A)(B)(C)(D)のうち就職している者}}{\text{卒業生総数}} \times 100$

110 . 高等学校の状況

各年5月1日現在

年 度	学 校 数	学 級 数	生 徒 数										教 員 数				職員数	
			総 数			1学年		2学年		3学年		本務者		兼務者		本務者		
			計	男	女	男	女	男	女	男	女	男	女	男	女	男	女	
平成 21	2	12	540	349	191	145	64	103	69	101	58	38	10	21	3	6	3	
22	3	12	633	380	253	164	141	123	52	93	60	51	16	27	6	10	5	
23	3	12	728	419	309	158	128	148	134	113	47	56	14	29	8	9	4	
24	3	12	818	453	365	163	115	147	123	143	127	63	15	23	12	9	4	
25	3	12	762	432	330	149	122	142	98	141	110	56	14	25	26	10	4	

資料: 学校基本調査

[注]学級数はホームルーム数で、公立のみ調査。

111 .高等学校卒業生の進路状況

各年5月1日現在

年 度	卒業生総数			大 学 等		専 修 学 校 (専門課程) 進 学 者		専 修 学 校 (一般課程) 等 入 学 者		公 共 職 業 能 力 開 発 施 設 等 入 学 者		就 職 者		一 時 的 な 仕 事 に 就 いた 者		そ の 他	
				(A)		(B)		(C)		(D)		計	男	女	計	男	女
	計	男	女	男	女	男	女	男	女	男	女						
平成 21	152	104	48	31	4	9	5	9	1	1	1	40	29	5	3	9	5
22	153	99	54	23	3	12	19	14	1	6	1	38	23	2	1	4	6
23	149	92	57	33	0	8	12	16	2	-	-	29	35	1	-	5	8
24	159	112	47	32	3	14	10	29	-	1	-	32	21	-	6	4	7
25	262	141	121	58	42	11	19	8	3	4	1	43	32	-	4	17	20

(つづき)

再 掲								大 学 等 進 学 率			就 職 率		
上 記 の う ち 就 職 し て い る 者													
(A)のうち		(B)のうち		(C)のうち		(D)のうち		計	男	女	計	男	女
男	女	男	女	男	女	男	女						
-	-	-	-	-	1	-	-	23.0	29.8	8.3	46.1	38.5	62.5
-	-	-	-	-	-	-	-	17.0	23.2	5.6	39.9	38.4	42.6
-	-	-	-	-	1	-	-	22.1	35.9	0.0	43.0	31.5	61.4
-	-	-	1	-	-	-	-	22.0	28.6	6.4	33.3	28.6	44.7
-	-	-	-	-	-	-	-	38.2	41.1	34.7	28.6	30.5	26.4

資料:学校基本調査

(注)・「大学等進学者」...大学の学部、短期大学の本科、大学・短期大学の通信教育部、大学・短期大学の別科、高等学校等への専攻科へ進学した者である。なお、進学しかつ就職した者を含む。

・「専修学校の一部課程等入学者」とは、専修学校(一般課程)及び各種学校に入学した者である。

・進学率(%) = $\frac{\text{大学等進学者(A)}}{\text{卒業生総数}} \times 100$

・就職率(%) = $\frac{\text{就職者} + \text{再掲欄の(A)(B)(C)(D)のうち就職している者}}{\text{卒業生総数}} \times 100$

112 . 図書館

(1)分類別蔵書数

各年度末現在

年 度	総 数	総 記	哲 学	歴 史	社会科学	自然科学	技 術	産 業	芸 術	言 語
平成 20	119,793	1,856	2,300	5,903	8,211	4,205	5,972	2,764	7,743	1,357
21	121,302	1,795	2,386	5,910	8,474	3,606	5,869	2,574	7,937	1,354
22	124,564	1,939	2,425	6,001	8,677	3,797	6,170	2,670	8,472	1,398
23	124,403	1,766	2,343	5,917	8,544	3,715	6,306	2,719	7,865	1,426
24	116,026	1,845	2,322	5,634	7,852	3,155	5,697	2,724	7,878	1,389

(つづき)

文 学	児童図書	郷土資料	雑 誌	視聴覚等資料 (CD、DVD等)	絵 本	紙芝居	コミック	Y	A	洋 書
33,623	18,254	3,921	3,832	5,108	10,303	608	3,833	-	-	317
34,194	17,846	3,971	4,908	5,252	10,795	609	3,822	-	-	317
34,748	18,197	3,743	6,107	4,680	11,188	619	3,733	-	-	231
35,207	18,138	3,958	5,891	4,836	11,177	615	3,760	-	-	220
34,470	15,556	4,196	3,710	4,832	9,307	582	3,742	918	-	217

資料:町立図書館

(注) Y A = ヤングアダルト本(中高生向けライトノベルの略)

(2)分類別貸出冊数

年度	総数	総記	哲学	歴史	社会科学	自然科学	技術	産業	芸術	言語
平成 20	141,519	804	1,867	3,474	3,439	4,667	8,852	3,267	6,122	841
21	150,553	1,043	1,802	4,357	3,346	5,546	10,799	3,223	6,366	1,022
22	151,616	1,118	1,975	3,960	3,359	5,479	10,606	3,311	6,383	1,205
23	86,998	637	1,049	2,116	2,064	2,980	7,486	1,400	3,461	699
24	117,854	1,082	1,676	3,433	2,478	3,979	8,909	2,173	4,435	977

(つづき)

文学	雑誌	視聴覚等資料 (CD、DVD等)	絵本	紙芝居	コミック	Y	A	その他
47,379	8,463	14,234	23,289	780	14,041	-	-	1,504
48,695	10,197	15,530	24,664	780	13,183	-	-	1,196
50,790	10,044	15,519	24,587	907	12,373	-	-	1,322
32,617	7,166	10,217	12,133	546	1,997	-	-	430
46,100	9,903	12,316	16,673	718	2,786	144	-	72

資料:町立図書館

(注)その他には相互協力借受分を含む。

113 . 図書館利用状況

(1)入館者、総貸出数

年度	開館日数	入館者数	総貸出数
平成 20	277	61,537	146,023
21	307	66,149	151,749
22	290	66,154	152,938
23	219	33,785	86,998
24	307	62,606	117,854

資料:町立図書館

(注)平成23年度は東日本大震災の影響により使用制限を行ったため、入館者数、貸出冊数が減少している。

平成24年貸出内訳... 個人 57,875
 ファミリー 40,493
 団体 3,174
 学校 16,312

(2)登録者数

年度	個人登録者数									
	計		12歳未満		13～18歳		19～29歳		30～39歳	
	男	女	男	女	男	女	男	女	男	女
平成 20	2,038	3,001	322	384	423	509	236	477	202	534
21	2,177	3,244	319	372	432	527	274	530	207	569
22	2,324	3,427	302	361	434	533	332	598	215	560
23	2,378	3,485	247	291	447	561	377	636	215	533
24	2,489	3,599	233	256	445	551	433	716	218	500

(つづき)

個人登録者数						ファミリー 登録者 数	団体登録者数	学校登録者数
40～49歳		50～59歳		60歳以上				
男	女	男	女	男	女			
176	359	235	334	444	404	1,258	109	80
191	404	240	349	514	493	1,430	114	80
212	454	246	359	583	562	1,600	115	81
221	483	251	367	620	614	1,784	119	88
227	530	266	371	667	675	1,689	182	121

資料:町立図書館

(3) 利用形態

年度	所蔵調査	リクエスト		レファレンス	複写サービス		郵送貸出		相互貸借	
		件数	冊数		件数	冊数	件数	冊数	件数	冊数
平成 20	8,489	4,620	5,018	144	270	1,635	-	-	1,357	1,721
21	3,611	4,800	4,800	55	310	2,362	6	7	1,596	1,596
22	2,819	5,818	5,791	98	400	1,983	7	9	1,630	1,630
23	453	2,705	2,638	48	167	759	2	2	961	961
24	238	4,236	4,137	82	203	758	4	4	1,239	1,239

資料: 町立図書館

(注) 平成23年度は東日本大震災の影響により使用制限を行ったため、所蔵調査が減少している。

114 . 女性団体連絡協議会・町子供会育成会連絡協議会

(1) 女性団体連絡協議会 各年4月1日現在

年次	加盟団体数
平成 21	15
22	15
23	15
24	13
25	10

資料: 生涯学習課

(2) 町子供会育成会連絡協議会 各年度末現在

年度	単位組織数	会員数
平成 20	130	3,020
21	121	2,960
22	121	2,720
23	118	2,701
24	114	2,705

資料: 生涯学習課

115 . スポーツ施設利用者数

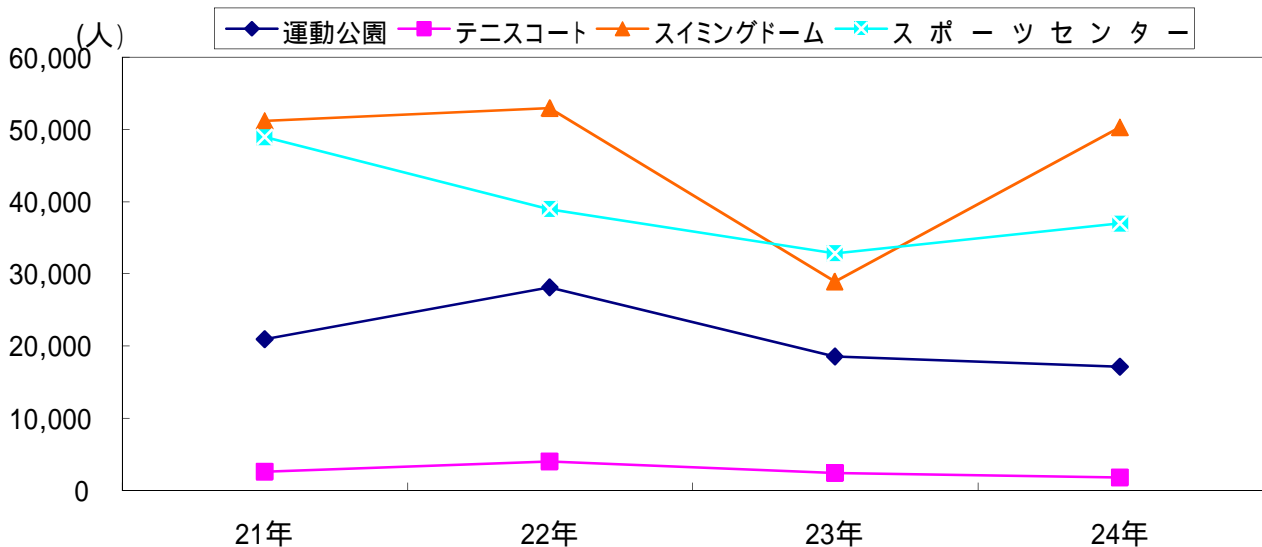
(単位: 人)

年度	運動公園	テニスコート	スイミングドーム	スポーツセンター			
				総数	メインアリーナ	サブアリーナ (柔剣道場)	トレーニング室
平成 20	15,656	2,650	51,829	35,250	23,043	7,007	5,200
21	20,986	4,057	51,197	48,991	33,258	9,165	6,568
22	28,141	2,437	52,974	39,044	25,711	9,427	3,906
23	18,600	1,843	28,959	32,921	23,260	5,997	3,664
24	17,190	2,722	50,313	37,037	22,785	8,752	5,500

資料: 生涯学習課

(注) 平成23年度は東日本大震災の影響により使用制限を行ったため、各施設とも利用者は減少している。

スポーツ施設利用者数の推移



116 . 文化センター利用者数及び那須歴史探訪館入館者数

(単位:人)

年 度	文 化 セ ン タ ー 利 用 者 数			那須歴史探訪館 入 館 者 数
	大ホール	小ホール	会議室等	
平成 20	18,323	16,710	26,978	4,720
21	20,893	17,275	28,696	4,135
22	11,313	11,320	23,791	4,038
23	14,253	12,817	23,281	2,540
24	10,723	13,171	25,888	3,390

資料:生涯学習課

117 . 指定文化財の状況

平成25年4月1日現在

区 分	種 類	総 数	国指定等	県 指 定	町 指 定
総	数	73	2	8	63
有形文化財	絵 画	3	-	-	3
	彫 刻	6	1	1	4
	工 芸 品	1	-	1	-
	書 跡	5	-	-	5
	典 籍	2	-	-	2
	古 文 書	0	-	-	-
無 形 文 化 財	考 古 ・ 歴 史 資 料	4	-	-	4
	建 造 物	6	1	-	5
無 形 文 化 財		-	-	-	-
民俗文化財	有 形 民 俗 文 化 財	1	-	-	1
	無 形 民 俗 文 化 財	7	-	1	6
記 念 物	史 跡	26	-	1	25
	名 勝	1	-	-	1
	天 然 記 念 物	11	-	4	7

資料:生涯学習課

1 2 観 光

118 . 観光施設等数

各年4月1日現在

年 度	ホテル・旅館	寮・保養所	民 宿	ペンション	国民休暇村 いこいの家	貸 別 荘 ロッジ・コテージ
平成 21	55	46	24	137	2	20
22	54	44	19	136	2	20
23	54	29	19	117	2	21
24	60	30	19	119	2	27
25	60	30	19	122	2	20

(つづき)

キャンプ場	スキー場	ゴルフ場	テニスコート	別 荘
15	2	9	25	9,462
16	2	9	28	9,665
13	2	9	29	9,907
13	2	9	29	9,996
13	2	9	29	10,122

資料: 観光商工課、税務課(別荘)

119 . 観光施設等の収容人員

各年4月1日現在

年 度	ホテル・旅館	寮・保養所	民 宿	ペンション	国民休暇村 いこいの家	貸 別 荘 ロッジ・コテージ	キャンプ場
平成 21	8,282	1,757	654	3,349	226	1,694	3,714
22	8,548	1,720	581	3,444	226	2,016	3,714
23	8,376	1,116	426	3,028	226	2,178	3,696
24	8,078	1,170	424	3,060	226	1,765	3,780
25	8,273	1,163	419	3,032	226	1,804	3,637

資料: 観光商工課

120 . 観光客施設利用状況

(単位:人)

年次	宿 泊 施 設					
	総 数	ホテル・旅館	寮・保養所	民 宿	ペンション	貸 別 荘 ロッジ・コテージ
平成 20	1,777,545	1,153,779	131,314	28,466	197,089	129,307
21	1,743,629	1,140,216	120,462	21,917	188,339	119,407
22	1,666,704	1,154,023	86,064	19,045	177,894	118,047
23	1,261,110	867,508	55,845	14,044	135,714	95,901
24	1,559,558	1,092,803	71,619	16,405	167,264	92,416

(つづき)

宿 泊 施 設		娯 楽 施 設 等				
キャンプ場	そ の 他	総 数	スキー場	ゴルフ場	レジャー施設 (有料)	道 の 駅
77,599	59,991	4,881,016	166,565	228,152	3,541,711	944,588
82,604	70,684	5,365,256	175,589	225,418	3,988,235	976,014
70,961	40,670	5,405,944	164,309	230,763	3,970,625	1,040,247
65,303	26,795	4,173,285	138,562	160,796	2,975,660	898,267
69,579	49,472	4,920,763	132,737	197,719	3,585,378	1,004,929

資料:観光商工課、栃木県大田原県税事務所(ゴルフ場)
 [注]ゴルフ場は、4月～3月(年度)での数値を掲げている。
 スキー場については、シーズンの数値を掲げている。

121 . 町営那須いこいの家利用状況

年度	宿 泊		休 憩		営業日数
	利用人員	一日平均 利用人員	利用人員	一日平均 利用人員	
平成 20	3,194	9	267	0.7	365
21	3,060	9	208	0.6	365
22	2,940	8	162	0.4	365
23	2,474	7	366	1	355
24	2,231	6	496	1	365

資料:観光商工課

122 . 観光客入込者数

年次	総 数	月 別 入 込 者 数				
		1月	2月	3月	4月	5月
平成 20	4,990,527	211,747	206,138	298,237	342,311	527,868
21	5,088,265	216,460	215,830	292,384	341,675	612,385
22	5,141,516	221,718	219,941	298,546	338,348	613,768
23	3,903,624	224,985	252,213	99,974	199,966	442,406
24	4,491,400	190,242	201,925	245,336	335,807	508,972

(つづき)

月 別 入 込 者 数						
6月	7月	8月	9月	10月	11月	12月
386,790	478,071	638,459	503,288	788,785	430,544	178,289
417,475	481,016	705,804	547,482	672,235	414,613	170,906
420,342	487,355	714,682	539,793	684,559	422,501	179,963
312,402	386,683	553,175	426,237	523,056	335,248	147,279
366,151	434,777	718,113	489,233	526,015	332,207	142,622

資料:観光商工課

13 選挙・議会・行政

123 選挙人名簿登録者数

(1) 登録者数
選挙人名簿

各年9月2日現在

年次	登録有権者数		
	総数	男	女
平成 21	23,168	11,425	11,743
22	23,200	11,430	11,770
23	23,131	11,418	11,713
24	22,936	11,331	11,605
25	22,751	11,243	11,508

資料:選挙管理委員会

農業委員会委員選挙人名簿

各年3月31日現在

年次	総数			男			女		
	総数	第1選挙区	第2選挙区	総数	第1選挙区	第2選挙区	総数	第1選挙区	第2選挙区
平成 21	4,737	3,430	1,307	2,515	1,782	733	2,222	1,648	574
22	4,865	3,569	1,296	2,617	1,880	737	2,248	1,689	559
23	5,814	4,161	1,653	3,182	2,219	963	2,632	1,942	690
24	4,198	3,024	1,174	2,263	1,603	660	1,935	1,421	514
25	3,833	2,671	1,162	2,084	1,432	652	1,749	1,239	510

資料:選挙管理委員会

(2) 投票区別
選挙人名簿

平成25年9月2日現在

投票区(地区名)	登録有権者数		
	総数	男	女
総数	22,751	11,243	11,508
第1投票区(黒田原1)	1,659	815	844
第2投票区(黒田原2)	2,657	1,288	1,369
第3投票区(田中)	1,015	491	524
第4投票区(高久)	1,842	914	928
第5投票区(田代)	2,640	1,295	1,345
第6投票区(室野井)	1,139	568	571
第7投票区(湯本)	1,392	695	697
第8投票区(池田)	1,297	628	669
第9投票区(大沢)	865	418	447
第10投票区(大島)	1,391	692	699
第11投票区(逃室)	1,168	606	562
第12投票区(夕狩)	830	405	425
第13投票区(成沢)	282	135	147
第14投票区(芦野)	1,157	565	592
第15投票区(寄居)	309	158	151
第16投票区(富岡)	422	210	212
第17投票区(伊王野)	1,558	798	760
第18投票区(蓑沢)	499	247	252
第19投票区(稲沢)	629	315	314

資料:選挙管理委員会

農業委員会委員選挙人名簿

平成25年3月31日現在

投票区(地区名)				登録有権者数		
				総数	男	女
総	数			3,833	2,084	1,749
第1選挙区	総	数		2,671	1,432	1,239
	第1	投票区(黒田原1)		186	103	83
	第2	"(黒田原2)		240	134	106
	第3	"(田中)		124	69	55
	第4	"(高久)		373	198	175
	第5	"(田野代)		317	174	143
	第6	"(室野井)		190	99	91
	第7	"(池田)		175	90	85
	第8	"(大沢)		155	81	74
	第9	"(大島)		347	180	167
	第10	"(逃室)		330	177	153
	第11	"(夕狩)		141	72	69
	第12	"(成沢)		93	55	38
第2選挙区	総	数		1,162	652	510
	第1	投票区(芦野)		230	140	90
	第2	"(寄居)		114	61	53
	第3	"(富岡)		113	60	53
	第4	"(伊王野)		332	187	145
	第5	"(蓑沢)		180	99	81
	第6	"(稲沢)		193	105	88

資料:選挙管理委員会

124 各種選挙執行状況

(1)町長選挙

執行年月日	当日有権者数			投票率(%)			候補者数
	総数	男	女	総数	男	女	
平成 2 . 12 . 2	19,344	9,478	9,866	87.55	86.20	88.84	2
6 . 11 . 27	20,172	9,944	10,228	86.80	85.31	88.25	2
10 . 11 . 29			無投票				1
14 . 4 . 7	21,603	10,600	11,003	77.04	75.81	78.23	2
18 . 3 . 26			無投票				1
22 . 3 . 28	22,915	11,297	11,618	69.40	68.61	70.17	2

資料:選挙管理委員会

(2)町議会議員選挙

執行年月日	当日有権者数			投票率(%)			定数	候補者数
	総数	男	女	総数	男	女		
平成 11 . 2 . 7	20,943	10,297	10,646	85.13	84.10	86.12	22	25
14 . 4 . 7	21,603	10,600	11,003	76.93	75.69	78.12	2	4
15 . 2 . 16	21,861	10,709	11,152	79.37	78.07	80.61	22	24
15 . 8 . 31	22,006	10,796	11,210	51.22	50.96	51.46	5	9
19 . 2 . 18	22,601	11,137	11,464	70.11	68.93	71.25	16	17
22 . 3 . 28	22,915	11,297	11,618	69.08	68.35	69.81	3	4
23 . 2 . 13	22,908	11,291	11,617	65.21	64.70	65.71	16	18

資料:選挙管理委員会

(注)平成14年4月7日,平成15年8月31日,平成22年3月28日は、補欠選挙。

(3) 県知事選挙

執行年月日	当日有権者数			投票率(%)			候補者数
	総数	男	女	総数	男	女	
平成 8 . 12 . 1	20,637	10,143	10,494	35.08	36.32	33.88	2
12 . 11 . 19	21,381	10,505	10,876	52.64	53.44	51.87	3
16 . 11 . 28	22,242	10,954	11,288	51.88	52.46	51.32	3
20 . 11 . 16	22,866	11,265	11,601	35.86	36.30	35.44	2
24 . 11 . 18	22,621	11,170	11,451	40.60	41.51	39.71	2

資料:選挙管理委員会

(4) 県議会議員選挙

執行年月日	当日有権者数			投票率(%)			定数	候補者数
	総数	男	女	総数	男	女		
平成 12 . 11 . 19	21,381	10,505	10,876	52.42	53.17	51.69	1	2
15 . 4 . 13	21,792	10,675	11,117	60.37	60.10	60.62	4	5
16 . 11 . 28	22,233	10,950	11,283	51.61	52.22	51.02	1	2
19 . 4 . 8	22,487	11,081	11,406	54.96	55.11	54.81	4	7
23 . 4 . 10	22,814	11,253	11,561	45.17	46.27	44.09	4	6

資料:選挙管理委員会

[注]平成12年11月19日と平成16年11月28日は補欠選挙。平成16年11月28日までは那須郡東部選挙区、平成19年4月8日執行から「那須塩原市・那須町選挙区」。

(5) 衆議院議員総選挙

(栃木県第3区選挙区)

執行年月日	当日有権者数			投票率(%)			定数	候補者数
	総数	男	女	総数	男	女		
平成 12 . 6 . 25	21,444	10,535	10,909	65.76	66.26	65.28	1	2
15 . 11 . 9	22,185	10,874	11,311	58.08	59.52	56.69	1	3
17 . 9 . 11	22,595	11,097	11,498	65.13	65.58	64.69	1	5
21 . 8 . 30	23,133	11,395	11,738	66.66	67.65	65.70	1	2
24 . 12 . 16	22,842	11,285	11,557	60.60	62.04	59.19	1	3

資料:選挙管理委員会

[注]平成21年8月30日は在外選挙人含む。

(6) 参議院議員通常選挙

執行年月日	当日有権者数			投票率(%)			定数	候補者数
	総数	男	女	総数	男	女		
平成 13 . 7 . 29	21,681	10,669	11,012	58.92	59.35	58.51	2	6
16 . 7 . 11	22,323	10,971	11,352	54.21	55.60	52.87	2	3
19 . 7 . 29	22,824	11,262	11,562	58.07	59.02	57.15	1	3
22 . 7 . 11	23,140	11,387	11,753	60.13	61.18	59.10	1	4
25 . 7 . 21	22,714	11,226	11,488	55.74	57.25	54.27	1	5

資料:選挙管理委員会

(7) 町農業委員会委員選挙

執行年月日	選挙区	当日有権者数			投票率(%)			定数	候補者数
		総数	男	女	総数	男	女		
平成 11 . 7 . 11	全選挙区	無投票			無投票			24	24
14 . 7 . 7	全選挙区	無投票			無投票			24	24
17 . 7 . 10	全選挙区	無投票			無投票			17	17
20 . 7 . 6	全選挙区	無投票			無投票			17	17
23 . 7 . 10	第1選挙区	無投票			無投票			12	12
	第2選挙区	1,640	954	686	62.8	63.31	62.1	5	6

資料:選挙管理委員会

[注]第1選挙区(旧那須村)第2選挙区(旧芦野町)第3選挙区(旧伊王野村)。平成17年から、第1選挙区(旧那須村)第2選挙区(旧芦野町、旧伊王野村)となる。

125 . 行政相談件数

区分	年度					主な相談内容
	平成20	平成21	平成22	平成23	平成24	
総数	10	13	8	10	12	
内閣府関係	-	-	-	-	-	交通安全、防衛
総務省関係	-	-	-	-	-	地方税、恩給、住民基本台帳登記
財務省関係	-	1	1	-	-	国税、国有財産
文部科学省関係	-	-	-	-	-	
厚生労働省関係	-	3	0	-	-	福祉、年金、労働
農林水産省関係	-	-	-	-	-	農地、農業構造改善
経済産業省関係	-	-	-	-	-	消費流通
国土交通省関係	-	2	2	1	-	道路、河川
環境省関係	-	-	-	-	-	自然保護
特殊法人等	1	-	-	-	-	NTT、郵便業務
その他	9	7	5	9	12	

資料：総務省栃木行政評価事務所

126 . 歴代町長

歴代	氏名	就任年月日	退任年月日
初代	益子 仁助	昭和 29.11. 3	昭和 33.12. 20
2	山口 幸太郎	" 33.12. 21	" 37.12. 20
3	笹沼 賢弥	" 37.12. 21	" 41.12. 20
4	笹沼 賢弥	" 41.12. 21	" 45.12. 20
5	笹沼 賢弥	" 45.12. 21	" 49.12. 20
6	笹沼 賢弥	" 49.12. 21	" 53.12. 20
7	益子 重雄	" 53.12. 21	" 57.12. 20
8	益子 重雄	" 57.12. 21	" 61.12. 20
9	益子 重雄	" 61.12. 21	平成 2.12. 20
10	益子 重雄	平成 2.12. 21	" 6.12. 20
11	藤田 傑	" 6.12. 21	" 10.12. 20
12	藤田 傑	" 10.12. 21	" 14. 3. 10
13	佐藤 正洋	" 14. 4. 7	" 18. 4. 6
14	佐藤 正洋	" 18. 4. 7	" 22. 4. 6
15	高久 勝	" 22. 4. 7	

資料：総務課

127 . 歴代副町長

歴代	氏名	就任年月日	退任年月日
初代	小林 敬一	平成 19. 4. 1	平成 22. 4. 6
2	山田 正美	平成 23. 4. 1	

資料：総務課

〔注〕地方自治法の改正により平成19年4月1日で制度が新設された。

128 . 歴代助役

歴代	氏名	就任年月日	退任年月日
初代	山口 幸太郎	昭和 30. 1. 11	昭和 33.12. 5
"	後藤 良一	" 30. 1. 11	" 34. 1. 10
2	松本 武雄	" 34. 4. 1	" 38. 3. 31
3	松本 武雄	" 38. 4. 1	" 42. 3. 31
3	後藤 良一	" 38. 4. 1	" 42. 3. 31
4	平山 武之助	" 42. 4. 1	" 46. 3. 31
4	沼井 静雄	" 42. 4. 1	" 46. 3. 31
5	平山 武之助	" 46. 4. 1	" 50. 3. 31
5	沼井 静雄	" 46. 4. 1	" 50. 3. 31
6	菊地 幹二	" 50. 4. 1	" 54. 3. 31
7	菊地 幹二	" 54. 4. 1	" 58. 3. 31
8	安達 久夫	" 58. 4. 1	" 62. 3. 31
9	安達 久夫	" 62. 4. 1	平成 3. 3. 31
10	渡邊 馨	平成 3. 4. 1	" 7. 3. 31
11	佐藤 精市	" 7. 4. 1	" 11. 3. 31
12	佐藤 精市	" 11. 4. 1	" 15. 3. 31
13	國井 信良	" 15. 4. 1	" 19. 3. 31

資料：総務課

〔注〕地方自治法の改正により平成19年3月31日で制度が廃止された。

129 . 歴代収入役

歴代	氏名	就任年月日	退任年月日
初代	大森 喜代治	昭和 30. 1. 11	昭和 34. 2. 4
2	高根沢 金	" 34. 2. 5	" 38. 2. 4
3	高根沢 金	" 38. 2. 5	" 42. 2. 4
4	大場 厚雄	" 42. 4. 1	" 46. 3. 31
5	渡辺 国夫	" 46. 4. 1	" 49. 3. 15
6	安達 久夫	" 50. 4. 1	" 54. 3. 31
7	安達 久夫	" 54. 4. 1	" 58. 3. 31
8	渡邊 馨	" 58. 4. 1	" 62. 3. 31
9	渡邊 馨	" 62. 4. 1	平成 3. 3. 31
10	高久 了	平成 3. 4. 1	" 7. 3. 31
11	高久 兼藏	" 7. 4. 1	" 11. 3. 31
12	高久 兼藏	" 11. 4. 1	" 15. 3. 31
13	小林 敬一	" 15. 4. 1	" 19. 3. 31

資料:総務課

[注]地方自治法の改正により平成19年3月31日で制度が廃止された。

130 . 歴代教育長

歴代	氏名	就任年月日	退任年月日
初代	松本 武雄	昭和 29. 11. 3	昭和 32. 9. 30
2	松本 武雄	" 32. 11. 1	" 34. 2. 4
3	吉成 早	" 34. 4. 8	" 36. 9. 30
4	吉成 早	" 36. 10. 1	" 40. 9. 30
5	高久 三郎	" 40. 10. 4	" 44. 9. 30
6	高久 三郎	" 44. 10. 1	" 48. 9. 30
7	高久 三郎	" 48. 10. 1	" 50. 9. 30
8	近藤 恵仁	" 50. 10. 1	" 52. 9. 30
9	近藤 恵仁	" 52. 10. 1	" 56. 9. 30
10	近藤 恵仁	" 56. 10. 1	" 58. 3.
11	平山 光榮	" 58. 4. 1	" 60. 9. 30
12	平山 光榮	" 60. 10. 1	" 63. 3. 31
13	藤田 傑	" 63. 4. 1	平成 1. 9. 30
14	藤田 傑	平成 1. 10. 1	" 5. 9. 30
15	藤田 傑	" 5. 10. 1	" 6. 3. 31
16	染谷 武臣	" 6. 4. 2	" 9. 9. 30
17	大輪 光夫	" 9. 10. 2	" 13. 9. 30
18	大輪 光夫	" 13. 10. 10	" 14. 6. 30
19	小山田 公男	" 14. 9. 1	" 17. 9. 30
20	小山田 公男	" 17. 10. 1	" 21. 9. 30
21	小山田 公男	" 21. 10. 1	" 22. 4. 6
22	平久井 好一	" 22. 6. 10	

資料:総務課

131 . 議会開催状況及び議案上程件数

年次	開催数	議案上程件数			陳情・請願 (受理件数)
		総数	町長提出	議員提出	
平成 20	6	96	89	7	8
21	7	83	80	3	1
22	7	87	84	3	10
23	8	94	87	7	4
24	8	99	87	12	6

資料:議会事務局

132 . 歴代議長

歴代	氏名	就任年月日	退任年月日
初代	三森久雄	昭和 29. 11. 15	昭和 30. 4. 29
2	薄井信吉	" 30. 4. 30	" 31. 2. 28
3	大森三四郎	" 31. 2. 28	" 34. 4. 29
4	笹沼賢弥	" 34. 5. 6	" 37. 12. 2
5	平山武之助	" 37. 12. 25	" 38. 4. 30
6	渡辺民寿	" 38. 5. 8	" 40. 6. 28
7	平山武之助	" 40. 6. 28	" 42. 2. 3
8	平山力男	" 42. 3. 9	" 46. 2. 25
9	石沢利治	" 46. 3. 11	" 48. 3. 12
10	佐藤又作	" 48. 3. 12	" 50. 2. 25
11	柄澤福栄	" 50. 3. 5	" 54. 2. 25
12	大高章	" 54. 2. 26	" 58. 2. 25
13	佐藤祐一	" 58. 2. 28	" 62. 2. 25
14	斎藤金吾	" 62. 2. 27	平成 3. 2. 25
15	中込敏郎	平成 3. 2. 27	" 5. 2. 25
16	小山田喜一	" 5. 2. 25	" 7. 2. 25
17	佐藤仙藏	" 7. 2. 27	" 11. 2. 25
18	渡辺勲	" 11. 2. 26	" 13. 2. 27
19	人見哲	" 13. 2. 27	" 15. 2. 25
20	平山忍	" 15. 2. 26	" 17. 2. 25
21	前川秀雄	" 17. 2. 25	" 19. 2. 25
22	大平侑作	" 19. 2. 26	" 23. 2. 25
23	広川辰也	" 23. 2. 28	" 25. 2. 26
24	尾台一成	" 25. 2. 26	

資料:議会事務局

133 . 歴代副議長

歴代	氏名	就任年月日	退任年月日
初代	薄井信吉	昭和 29. 11. 15	昭和 30. 4. 29
2	渋井久良	" 30. 4. 30	" 34. 4. 29
3	平山武之助	" 34. 5. 6	" 37. 12. 25
4	諏江喜兵衛	" 37. 12. 25	" 38. 4. 30
5	小山田庚	" 38. 5. 8	" 40. 6. 28
6	津田為次	" 40. 6. 28	" 41. 12. 29
7	佐藤又作	" 42. 3. 9	" 44. 3. 24
8	薄井喜一郎	" 44. 3. 24	" 46. 2. 25
9	薄井喜一郎	" 46. 3. 11	" 48. 3. 12
10	薄井喜一郎	" 48. 3. 12	" 50. 2. 25
11	青木章行	" 50. 3. 5	" 54. 2. 25
12	平山徹男	" 54. 2. 26	" 58. 2. 25
13	大森隆利	" 58. 2. 28	" 62. 2. 25
14	大平静夫	" 62. 2. 27	平成 元. 2. 27
15	平山効	平成 元 2 27	" 3. 2. 25
16	大森正	" 3. 2. 27	" 5. 2. 25
17	平山国男	" 5. 2. 25	" 7. 2. 25
18	渋井一大	" 7. 2. 27	" 9. 2. 26
19	小山田均一	" 9. 2. 27	" 11. 2. 25
20	平山忍	" 11. 2. 26	" 13. 2. 27
21	室井一郎	" 13. 2. 27	" 15. 2. 25
22	高久新広	" 15. 2. 26	" 15. 6. 17
23	吉成一男	" 15. 9. 11	" 17. 2. 25
24	平山保	" 17. 2. 25	" 19. 2. 25
25	武田繁雄	" 19. 2. 26	" 23. 2. 25
26	大場宏雄	" 23. 2. 28	" 25. 2. 26
27	平山泰紀	" 25. 2. 26	

資料:議会事務局

134 . 議員名簿

平成25年4月1日現在

議席	氏名	議席	氏名
1	大齊島光行	9	平山山幸宏
2	齊藤藤隆則	10	白井山正則
3	松平中山	11	平尾山台紀
4	平中山	12	尾山台成一
5	三上博	13	荒高木三朗
6	斎藤剛	14	高深久一郎
7	大森政美	15	高深久一郎
8	大森政宏	16	広川美也

資料:議会事務局

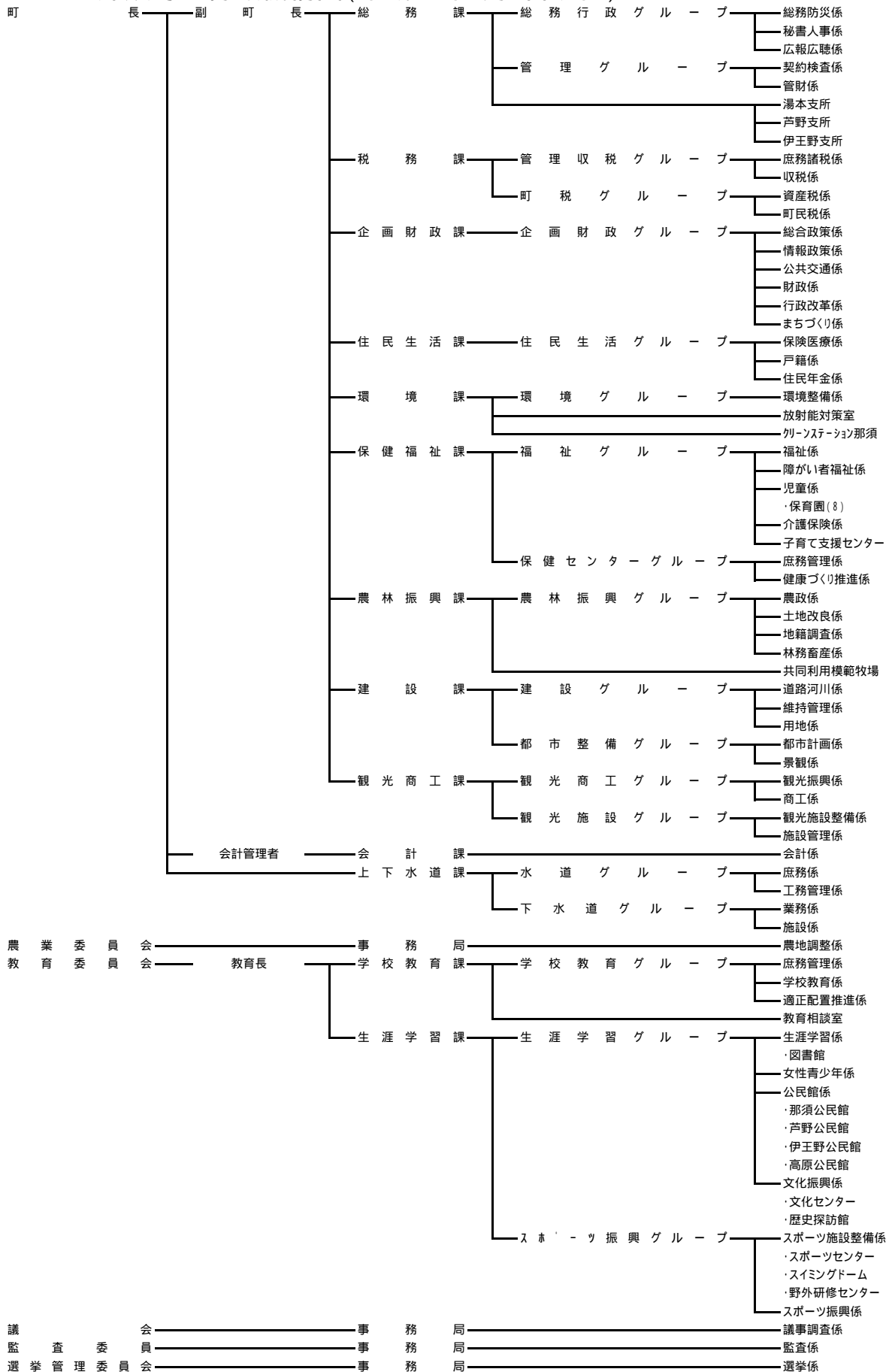
135 . 職員数

各年4月1日現在

事 務 局 部 名	平成21	平成22	平成23	平成24	平成25
職 員 総 数	298	291	288	284	284
町 長 事 務 部 局 職 員 数	225	222	219	223	226
そ の 他 の 機 関 職 員 数	73	69	69	61	58
議 会 事 務 局	3	3	3	3	3
選 挙 管 理 委 員 会 事 務 局	1	1	1	1	1
監 査 委 員 事 務 局	1	1	1	-	-
固 定 資 産 評 価 審 査 委 員 会	-	-	-	-	-
公 平 委 員 会	-	-	-	-	-
農 業 委 員 会 事 務 局	2	2	3	2	3
教 育 委 員 会 事 務 局	54	50	49	43	40
水 道 事 業	12	12	12	12	11

資料:総務課(職員総数:給与実態調査より(特別職・教育長を除く))

136 . 那須町の行政機構図(平成25年4月1日現在)



那 須 町 統 計 書

平成25年版

平成25年9月発行

発 行 那 須 町

編 集 企 画 財 政 課

栃木県那須郡那須町大字寺子丙3-13

電 話 0 2 8 7 (7 2) 6 9 0 6
