

土砂災害の前兆に注意!

6月1日から30日は
土砂災害防止月間です

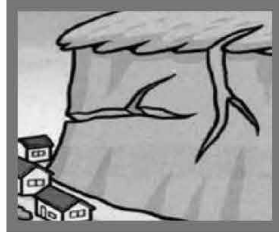
これらの前兆現象を察知したら、すぐに避難することを心がけてください



◆がけから水が湧き出ている



◆がけから小石がパラパラと落ちてくる



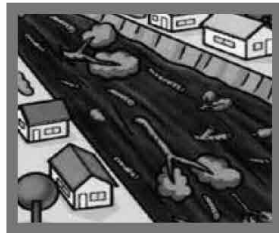
◆がけに割れ目が見える



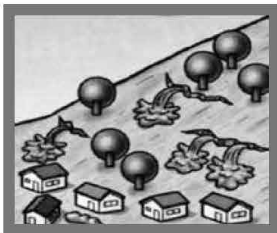
◆山鳴りがする



◆雨が降り続けているのに川の水位が下がる



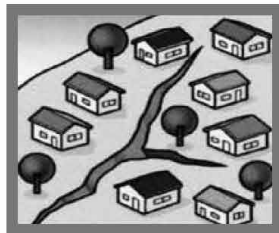
◆急に川の流れが濁り流木が混ざっている



◆斜面から水がふき出る



◆沢や井戸の水が濁る



◆地面にひび割れができる

がけ崩れ

土石流

地すべり

土砂災害に注意しよう!

全国で土砂災害による被害が発生しています。台風シーズンを迎え、大雨などの時には、前兆現象や防災関連情報に注意して、早めの避難を心がけましょう。

▼問合せ 総務課総務防災係
☎726901

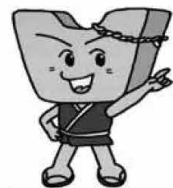
那須町の土砂災害警戒区域を知ろう

土砂災害ハザードマップは、那須町や栃木県のホームページのほか、町役場および各支所で閲覧ができます。また、土砂災害ハザードマップを掲載した新しい防災マップも作成しましたので、ぜひ、

ご活用ください。防災マップの詳細な内容については、下記をご覧ください。

検索サイトから

「那須町土砂災害ハザードマップ」で検索することができます。



那須町防災マップをご活用ください

町では、火山ハザードマップ、土砂災害ハザードマップ、洪水ハザードマップに加え、避難所情報や各種災害に関する情報等を掲載した那須町防災マップ(冊子)を作成しました。

那須町防災マップは、町役場本庁舎および各支所で配布しています。また、町ホームページに電子データを掲載していますのでご利用ください。

その他、ご不明な点等ありましたらお問い合わせください。

▼問合せ 総務課総務防災係
☎726901

