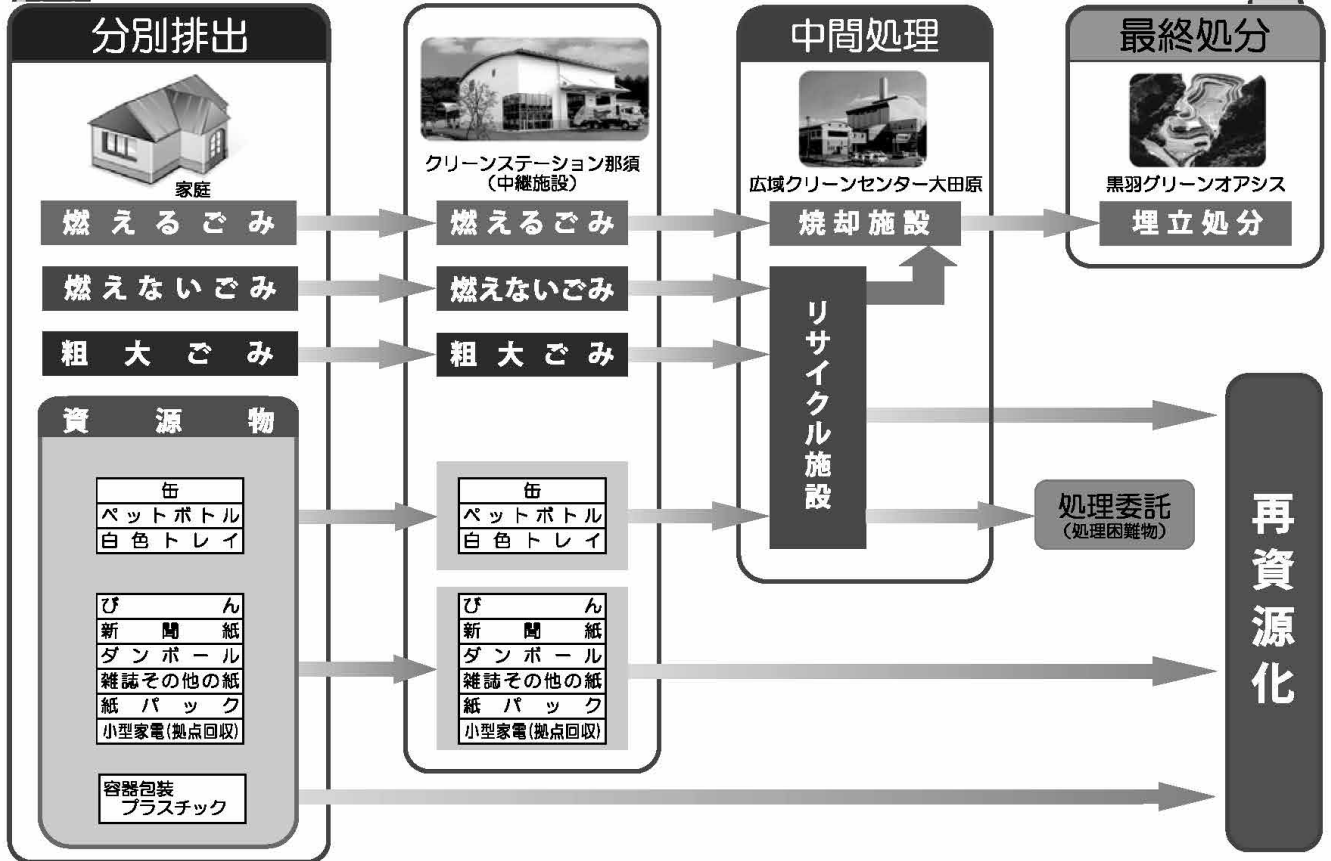
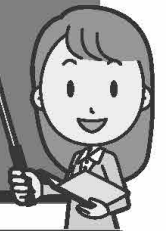




私たちが出したごみはどこへ行くの？

家庭から出るごみと資源物の処理の流れ



近くのごみステーションに排出されたごみはどのように処分されているのでしょうか。定められた収集日にパッカー車が来て、ゴミステーションはからになります。その後のことを考えてみましょう。

上記の図のとおり、ごみは「広域クリーンセンター大田原」へ運搬され再資源化および焼却処理されています。大田原市と那須町から1年間に発生するごみ・資源物の量は約3万6千トンです。

焼却処理によって発生した灰等の焼却残さは「黒羽

グリーンオアシス」(大田原市川田)へ運搬され埋立処分されます。年間の埋立処分量は約3千800トンです。

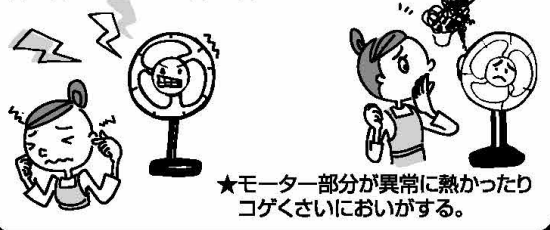
この、黒羽グリーンオアシスですが平成33年度末で埋立期限を迎えます。町内の一般家庭から排出される燃えるごみの量が増加傾向にありますので、更なるゴミの減量化にご協力ください。

■問合せ先 環境課 環境衛生係

☎72-6916

長年ご使用の扇風機は 良く点検しましょう

★回転するときに異常な音がある。



また、運転中はガードの中へ手や物などを絶対に入れないでください。特に小さなお子さまにはご注意ください。

「あれ、おかしい」と思ったら、ご使用前に必ず点検し、異常があれば使用を中止してください。特に、長年ご使用の扇風機はよく点検をお願いします。

夏は、エアコンの冷気を扇風機で部屋中に循環させることで、体感温度(肌で感じる温度)を下げ、いっそう涼しく感じられます。

扇風機とエアコンを併用して、快適に過ごしましょう。

