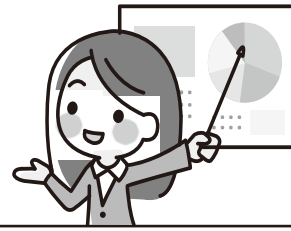


# 研修レポート



## ◇総務常任委員会

**視察日** 平成30年7月10日

**視察先** 富山県氷見市

**視察目的** 公共施設最適化基本方針・  
公共施設再編計画

施設の在り方について市民に現状を説明し、更新または縮減などを市民と共に決定し、公有財産の売却処分にも取り組んでいます。市役所は、廃校となった高校の体育館をリノベーションし活用され、広々とした空間で開放的な立派な庁舎でありました。



**視察日** 平成30年7月11日

**視察先** 富山県滑川市

**視察目的** 健全な財政に関する条例及び  
財政健全化施策

10年ほど前に実質公債費率と将来負担比率の悪化を機に市長の施策で財政健全化に取り組み、条例を制定し改善に努め、市民に対し財務状況資料を分かりやすく公表しています。5か年の事業を中期財政計画に基づき計画に沿った運営をしていました。



## ◇産業建設観光常任委員会

**視察日** 平成30年7月3日

**視察先** 茨城県土浦市

**視察目的** 【デマンド型福祉交通会員制福祉サービス「のりあいタクシー土浦」】

65歳以上の高齢者及びその介助者のみを利用対象者とし、1日8便（平日のみ）運行、料金は年会費13000円（うち11000円を市が助成）、1回600円（移動地区間により1200円）としてのりあいタクシーを運行しています。市の関わりとしては、年会費分の助成のみですが、運転免許証返納促進による高齢者の交通事故防止への効果も今後大いに期待されています。

運転免許証を返納された方は  
のりあいタクシーの年会費が  
1割無料になります。  
※平成27年6月30日現在迄の事情

**運転免許証を返納された方へ**

のりあいタクシー土浦のご案内  
高齢者の外出支援として、「土浦地区のりあいタクシー（一部地区）」が行き、市内を相乗りで移動するサービスです。  
市では年会費の助成を行っています。

**ご利用対象者**  
土浦市在住の65歳以上の高齢者とその介助者。  
運転免許証を返納された方です。

**利用料金は片道600円（土浦市内のみ運行）**  
ご利用料金は指定乗降（市内のみ）におおまかに決まっています。  
ただし神立・新田地区 ※ 両市界隈のご利用は、片道1,200円となります。

**年会費助成に係る申請について**  
運転免許証返納促進については、1割の助成金（13,000円）を全額助成いたします。まずは、土浦市高齢者福祉課で年会費助成に必要の申請を行います。

〇申請に必要なのは  
・運転免許の取消通知の通知と経理証明書・身分証明書・印鑑

**翌年以降の年会費について**  
運転免許証返納促進による年会費全額助成を受けられた方は翌年以降継続して年会費助成が受けられます。（2,000円）

土浦市高齢福祉課 029-826-1111（内線2479）

**視察日** 平成30年7月4日 **視察先** 茨城県境町

**視察目的** PFI方式を利用した定住促進住宅

境町長就任後は、「財政健全化」「人口増加政策」「ひとの創世」を町政運営の3本柱として、確実に成果をあげています。その中でも「人口増加政策」では、手厚い育児と子育て支援、徹底的な教育環境の充実を行い、住環境の充実策として、PFI方式を活用した、国交省「地域有料賃貸住宅制度」の活用をしています。主に町外の子育て層、新婚層をターゲットにし2ヶ月で満室となり、その他数々の政策の結果、人口増加の実現となったそうです。



**PFI** : 公共施設の設計や建設、運営等に民間ノウハウや資金を活用すること