

令和元年版

# 統 計 書



那 須 町

# は じ め に

この統計書は、那須町の人口・財政・産業・福祉・教育など各分野にわたって、町勢の現況と発展の推移を総合的に収録したもので、第40回目の発行となります。

本書が、町民の方はもとより、各種行政機関、民間企業の皆様にご活用いただければ幸いです。

おわりに、本書の編集にあたり、ご協力いただいた関係者の方々に厚くお礼申し上げますとともに今後とも一層のご理解、ご協力をお願い申し上げます。

令和2年3月

那須町長 平山 幸宏

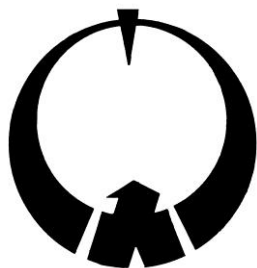
## 那須町民憲章

(昭和54年11月3日制定)

私たちは、那須連山と八溝の山なみにはぐくまれた、歴史と伝統を有する那須町を心から愛し、町民としての誇りをもち、よりすばらしい郷土をつくるために、この憲章を定めます。

- 一・自然を大切にし環境をととのえ住みよい郷土にしましょう。
- 一・教養を深めよい風習を育て文化のかおる郷土にしましょう。
- 一・互いに助け合い人情豊かなあたたかい郷土にしましょう。
- 一・元気で働き生産にはげみ活力ある郷土にしましょう。
- 一・きまわりを守り秩序のある明るい郷土にしましょう。

## 那須町章



政治・経済・産業・文化・科学や観光などあらゆる分野において四方へ発展し、全体として調和のとれた円をえがくごとく発展途上にある那須町を思い円を主体として「ナス」という字を図案化したものです。

(昭和38年9月30日制定)



◇町の花 リンドウ



◇町の木 ゴヨウマツ



◇町の鳥 カッコウ

(昭和54年11月3日制定)

## 利用者のために（凡例）

1. 本書は那須町の人口、財政、産業、福祉、教育など各分野に関する基礎的な統計資料を集録したものです。
2. 資料は国の指定統計の結果及び庁内各課、関係官公署等の報告によるものです。
3. 資料の出所名は各表の下部左に掲げてあります。
4. 統計表中とくに注記のないかぎり、「年次」とあるのは暦年（1月～12月）、「年度」とあるのは、4月～3月までの期間を示します。
5. 数字の単位未満は四捨五入することを原則としました。したがって、総計と内訳が一致しない場合もあります。
6. 数字の単位は各表上部右端に注記しましたが、一見明らかなものは省略しました。
7. 符号の用法は次のとおりです。
  - 「0」 …… 単位未満のもの
  - 「—」 …… 該当数字のないもの
  - 「…」 …… 不詳または資料のないもの
  - 「X」 …… 発表をさしひかえたもの
  - 「△」 …… 減少（マイナス）
8. 本書の利用にあたって、さらに詳細な内容を必要とするとき、あるいは疑義がある場合は、企画財政課または資料の出所機関に照会してください。

# 目 次

町民の暮らし	1	22.平成31年度下水道事業特別会計 予算(当初)	17
1 位置・土地・気象		(1)歳入	17
1.位置	2	(2)歳出	17
(1)町の位置	2	23.平成31年度観光事業特別会計予 算(当初)	17
(2)本庁(役場)の位置	2	(1)歳入	17
2.地目別面積	2	(2)歳出	17
3.年別気温・降水量・日照時間	2	24.平成31年度宅地造成事業特別会 計予算(当初)	17
4.月別気温・降水量・風速・日照・積 雪	3	(1)歳入	17
2 人口		(2)歳出	17
5.世帯数及び人口	4	25.平成31年度水道事業会計予算(当 初)	18
6.産業別就業人口	5	(1)収益的収入及び支出	18
7.常住地及び従業地・通学地による (15歳以上)人口	5	①収入	18
8.産業(大分類)別男女別就業者	5	②支出	18
9.男女別労働力状態	6	(2)資本的収入及び支出	18
10.地区別人口と世帯数	6	①収入	18
11.年齢別人口	9	②支出	18
12.人口動態	10	26.税目別調定額(現年課税分)	18
(1)年次別	10	27.町税収入実績(現年分)	18
(2)平成30年月別	10	28.業種別納税義務者数と税額	19
13.外国人登録者数	11	29.固定資産税地目別筆数・面積	19
14.戸籍届出受理件数	11	30.固定資産税家屋棟数・床面積	19
3 財政・税務		31.固定資産税・町内、町外別納税者 数・税額	20
15.会計別決算額	12	32.償却資産課税標準額	20
16.一般会計決算状況	12	33.財政力指数・経常収支比率・実質公債費比 率及び将来負担比率	20
(1)歳入	12	4 事業所	
(2)歳出(目的別)	13	34.産業分類別事業所数及び従業者数	21
(3)歳出(性質別)	13	5 鉱、工業・商業	
17.国民健康保険特別会計決算状況	14	35.製造業の事業所数・従業者数及び 製造品出荷額(従業者4人以上の事 業所)	22
(1)歳入	14	36.鉱業事業所数・従業者数・出荷量・ 出荷額(芦野石)	22
(2)歳出	14	37.産業(中分類)別事業所数・従業者 数・現金給与総額・原材料使用額 等・製造品出荷額(従業者4人以上 の事業所)	22
18.平成31年度一般会計予算(当初)	15	38.商店(卸売・小売)数・従業者数・商 品販売額	23
(1)歳入	15	39.産業別商店数・従業者数・商品販 売額・売場面積(飲食店除く)	23
(2)歳出	15	40.商品別地元購買率	25
19.平成31年度国民健康保険特別会 計予算(当初)	16		
(1)歳入	16		
(2)歳出	16		
20.平成31年度後期高齢者医療特別 会計予算(当初)	16		
(1)歳入	16		
(2)歳出	16		
21.平成31年度介護保険特別会計予 算(当初)	17		
(1)歳入	17		
(2)歳出	17		

<b>6 農林業</b>			
41 . 農家戸数及び農家人口	26	77 . 農業者年金被保険者数及び受給者数	38
42 . 経営耕地面積	26	78 . 国民健康保険の給付状況	39
43 . 経営耕地面積規模別農家戸数(販売農家)	26	(1) 一般被保険者分	39
44 . 販売目的の家畜を飼養している経営体数と飼養頭羽数	27	①療養の給付状況	39
45 . 農業用機械の所有農家数と所有台数	27	②その他の給付状況	40
46 . 主要作物収穫面積	27	(2) 退職被保険者等分	40
47 . 農地転用の状況	27	①療養の給付状況	40
48 . 林野面積	28	②その他の給付状況	42
49 . 森林蓄積	28	79 . 後期高齢者医療の給付状況	42
		(1) 医療の給付状況	42
<b>7 土木・建築</b>		(2) その他の給付状況	43
50 . 公営住宅	29	80 . 国民健康保険被保険者加入状況	43
(1) 町営住宅	29	81 . 国民健康保険被保険者異動状況	44
(2) 定住促進住宅	29	82 . 後期高齢者医療被保険者加入状況	44
(3) 県営住宅	29	83 . 介護保険被保険者数	44
51 . 道路状況	30	84 . 要介護(要支援)認定者数	44
52 . 橋りょうの状況	30	85 . 介護保険サービス利用状況	45
		86 . 介護保険給付金額(決算額)	45
<b>8 運輸・通信・防災</b>		87 . 介護予防・日常生活支援総合事業対象者及び事業費	45
53 . 主要バス路線乗客数	31	88 . 障害者手帳交付状況	45
(1) 町民バス	31	(1) 身体障害者手帳(障害別)	45
(2) 関東バス	31	(2) 療育手帳(等級別)	46
54 . JR黒田原駅乗降客数	31	(3) 精神保健福祉手帳(等級別)	46
55 . 自動車等保有台数	31	89 . 医療機関及び従事者数	46
56 . 有料道路利用状況	32	90 . 予防接種者数	47
57 . 主要道路交通量調査状況	32	91 . 死亡数 死因(死因簡単分類)別	47
(1) 一般国道4号	32	92 . 生活習慣病検診状況	48
(2) 一般国道294号	32	93 . シルバー人材センター利用状況	48
(3) 主要地方道 太子那須線	32	94 . 公害苦情処理状況	48
(4) 主要地方道 湯本小島線	33	95 . 光化学スモッグ発生状況	48
(5) 主要地方道 那須高原線	33	96 . ゴミ処理状況	49
(6) 一般県道 豊原高久線	33	97 . し尿処理状況	49
58 . 交通事故発生状況(人身事故)	33	98 . 火葬場利用状況	49
59 . 救急車出動状況	34	99 . 犬の登録状況	49
60 . 火災発生件数	34	<b>11 教育・文化</b>	50
61 . 損害見積額及び焼損面積	34	100 . 幼稚園・認定こども園	50
62 . 原因別火災発生件数	34	101 . 小・中学校総覧	50
63 . 消防組織及び施設	35	102 . 小学校数・教員数・学級数・児童数	50
64 . テレビジョン契約率	35	103 . 小学校別児童数	51
65 . 電話加入数	35	104 . 中学校数・教員数・学級数・生徒数	51
		105 . 中学校別生徒数	51
<b>9 水道・下水道</b>		106 . 中学校卒業生の進路状況	52
66 . 町営水道普及状況及び給水量	36	107 . 高等学校の状況	52
67 . 用途別給水量	36	108 . 高等学校卒業生の進路状況	53
68 . 下水道事業の状況	36	109 . 図書館	53
(1) 普及状況の推移	36	(1) 分類別蔵書数	53
(2) 終末処理場	36	(2) 分類別貸出冊数	54
		110 . 図書館利用状況	54
<b>10 福祉・保健衛生</b>		(1) 入館者、総貸出数	54
69 . 児童福祉施設(保育園)	37	(2) 登録者数	54
70 . 生活保護世帯数及び人員数	37	(3) 利用形態	55
71 . こども医療費助成状況	37	111 . 女性団体連絡協議会・町子供会育成会連絡協議会	55
72 . 妊産婦医療費助成状況	37	(1) 女性団体連絡協議会	55
73 . 重度心身障害者医療費助成状況	38	(2) 町子供会育成会連絡協議会	55
74 . ひとり親家庭医療費助成状況	38	112 . スポーツ施設利用者数	55
75 . 養育医療費助成状況	38	113 . 文化センター利用者数及び那須歴史探訪館入館者数	56
76 . 育成医療費助成状況	38	114 . 指定文化財の状況	56

<b>12 観光</b>	57
115 . 観光施設等数	57
116 . 観光施設等の収容人員	57
117 . 観光客施設利用状況	58
118 . 町営那須いこいの家利用状況	58
119 . 観光客入込者数	58
<b>13 選挙・議会・行政</b>	59
120 . 選挙人名簿登録者数	59
(1) 登録者数	59
① 選挙人名簿	59
(2) 投票区別	59
① 選挙人名簿	59
121 . 各種選挙執行状況	60
(1) 町長選挙	60
(2) 町議会議員選挙	60
(3) 県知事選挙	60
(4) 県議会議員選挙	60
(5) 衆議院議員総選挙	61
(6) 参議院議員通常選挙	61
(7) 町農業委員会委員選挙	61
122 . 行政相談件数	61
123 . 歴代町長	62
124 . 歴代副町長	62
125 . 歴代助役	62
126 . 歴代収入役	62
127 . 歴代教育長	62
128 . 議会開催状況及び議案上程件数	63
129 . 歴代議長	63
130 . 歴代副議長	63
131 . 議員名簿	63
132 . 職員数	64
133 . 那須町の行政機構図	65

# 町民の暮らし

<p>人口密度</p>  <p>1km<sup>2</sup>あたり64.6人</p>	<p>世帯人員</p>  <p>1世帯あたり2.8人</p>	<p>出生</p>  <p>1日に0.3人</p>	<p>死亡</p>  <p>1日に0.9人</p>
<p>転入</p>  <p>1日に2.6人</p>	<p>転出</p>  <p>1日に2.8人</p>	<p>結婚</p>  <p>1日に0.3組</p>	<p>離婚</p>  <p>1日に0.1組</p>
<p>乗用車</p>  <p>1世帯に1.8台</p>	<p>交通事故(人身)</p>  <p>1日に0.2件</p>	<p>救急車出動</p>  <p>1日に4.2回</p>	<p>上水道普及率</p>  <p>79.88%</p>
<p>ごみ排出量</p>  <p>1日に29.2 t</p>	<p>し尿処理</p>  <p>1日に35.3kl</p>	<p>町の予算</p>  <p>町民1人あたり469,159円</p>	<p>町職員</p>  <p>町民88人に1人</p>



# 1 位置・土地・気象

## 1. 位置

### (1) 町の位置

・極東	大字梓、山崎東方	東経	140度15分11秒
・極西	大字湯本、茶臼岳西方	東経	139度55分52秒
・極南	大字稲沢、舟戸南方	北緯	36度54分53秒
・極北	大字湯本、朝日岳	北緯	37度08分55秒

(2) 本庁(役場)の位置	東経	140度07分16秒
	北緯	37度01分11秒
	標高	336.6m

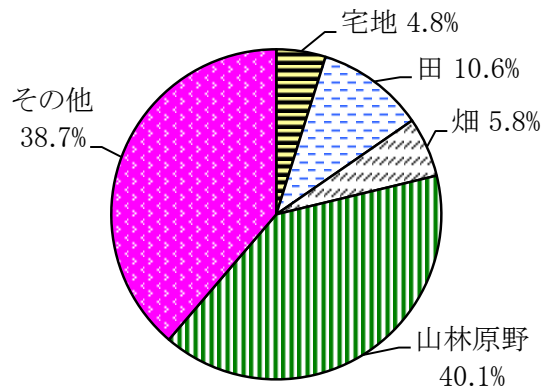
## 2. 地目別面積

各年1月1日現在(単位:km<sup>2</sup>)

年次	総面積	宅地	田	畑	山林原野	その他
平成 27	372.34	17.59	39.50	22.00	148.96	144.29
28	372.34	17.68	39.42	21.94	148.65	144.65
29	372.34	17.77	39.36	21.85	148.37	144.99
30	372.34	17.84	39.31	21.83	149.32	144.04
31	372.34	17.98	39.29	21.77	149.14	144.16

資料: 税務課

地目面積割合(平成31年)



## 3. 年別気温・降水量・日照時間

年次	気 温			降 水 量 (mm)		日照時間 (時間)
	最高(極)	最低(極)	平均	総 量	日 最 大	
平成 26	31.0	-10.6	9.2	2,273.0	107	1,696.6
27	31.4	-9.6	10.1	1,824.0	129	1,645.6
28	30.1	-10.0	10.2	1,800.5	114	1,561.2
29	29.3	-9.6	9.2	1,890.5	110	1,602.3
30	32.2	-10.9	10.3	1,589.0	91	1,782.2

資料: 宇都宮地方気象台(那須高原観測所)

#### 4. 月別気温・降水量・風速・日照・積雪

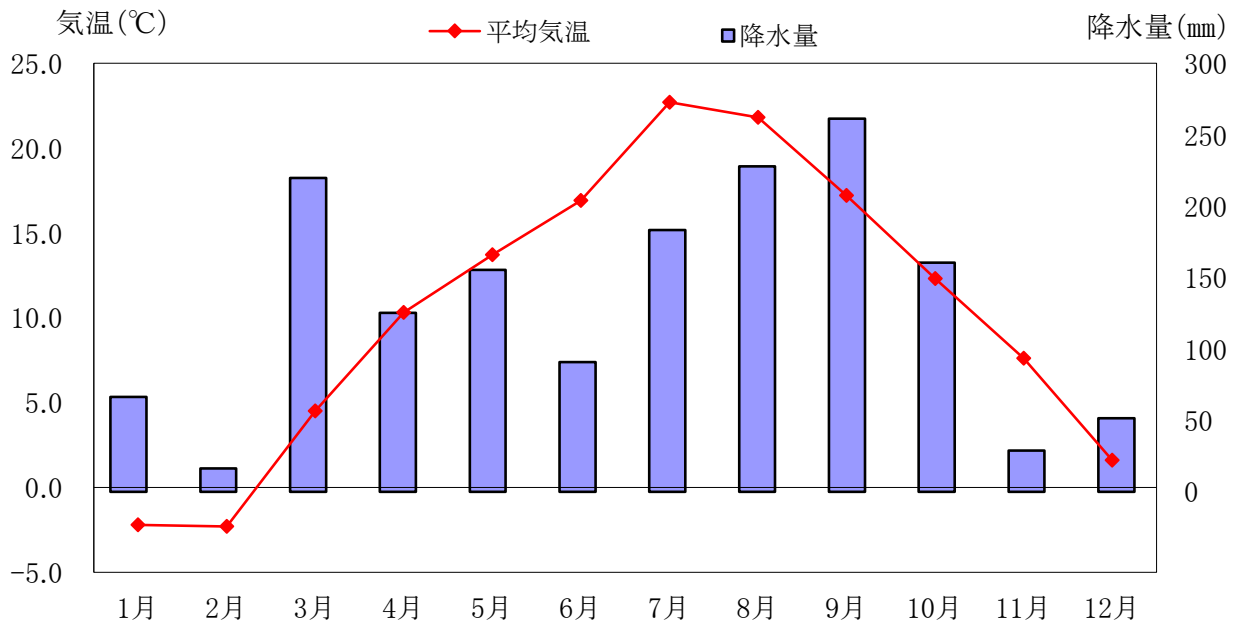
平成30年

月別	降水量 (mm)	気 温							風速 (m/s)		日照 時間 (時間)	雪	
		平均	極 値			真冬日 数	真夏日 数	平均	最大	積雪 日数 (3cm以上)		最深 積雪 (cm)	
			最高	起日	最低								起日
1	66.5	-2.2	8.8	9	-10.9	25	9	-	2.8	16.5	128.7	13	44
2	16.5	-2.3	6.9	28	-10.3	6	7	-	2.3	11.2	166.8	11	42
3	220.0	4.5	21.1	29	-7.7	7	-	-	2.3	15.5	207.6	4	40
4	125.5	10.3	26.8	22	-2.9	8	-	-	2.4	13.1	188.5	-	1
5	155.5	13.7	26.9	16	1.0	11	-	-	1.7	7.0	183.7	-	-
6	91.0	16.9	28.3	30	6.7	14	-	-	1.5	6.4	164.0	-	-
7	183.5	22.7	31.8	22	12.3	27	-	9	1.4	5.4	174.8	-	-
8	228.0	21.8	32.2	1	9.2	18	-	5	1.7	9.8	153.7	-	-
9	261.5	17.2	25.6	5	8.9	19	-	-	1.4	5.4	56.5	-	-
10	160.5	12.3	24.3	1	3.3	26	-	-	1.8	8.9	115.3	-	-
11	29.0	7.6	17.5	10	-2.8	24	-	-	1.8	9.1	139.6	-	-
12	51.5	1.6	17.4	4	-7.7	16	5	-	2.3	11.6	103.0	5	36

資料: 宇都宮地方気象台(那須高原観測所)

[注] 真冬日数は日最高気温が0℃未満の日数、真夏日数は日最高気温が30℃以上の日数。

#### 年間平均気温と降水量(平成30年1月～12月)



## 2 人口

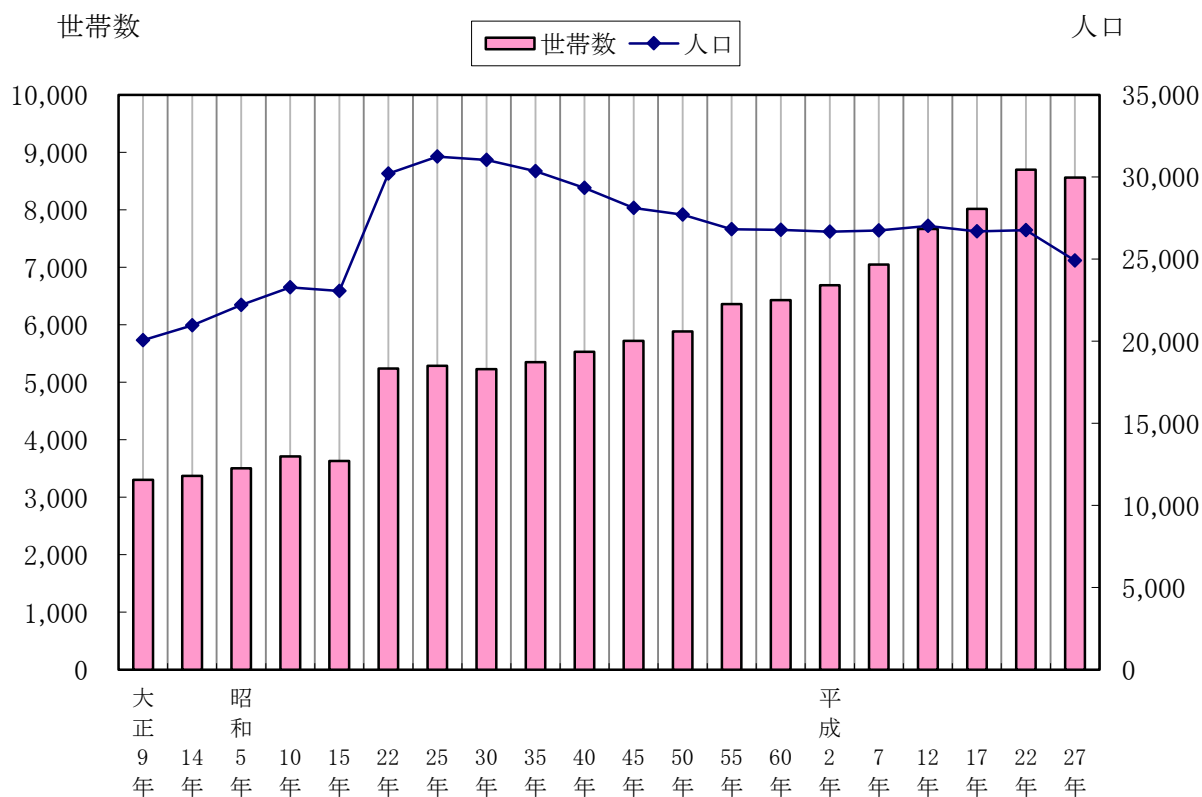
### 5. 世帯数及び人口

各年10月1日現在

年次	世帯数	人口			1世帯当たり 人員	人口密度 (1km <sup>2</sup> 当たり)
		総数	男	女		
大正 9	3,303	20,064	9,929	10,135	6.1	53.9
14	3,375	20,966	10,296	10,670	6.2	56.3
昭和 5	3,506	22,216	10,984	11,232	6.3	59.7
10	3,711	23,289	11,526	11,763	6.3	62.6
15	3,629	23,069	11,228	11,841	6.4	62.0
22	5,239	30,202	14,660	15,542	5.8	81.1
25	5,289	31,241	15,166	16,075	5.9	83.9
30	5,231	31,034	14,974	16,060	5.9	83.4
35	5,350	30,359	14,525	15,834	5.7	81.5
40	5,530	29,345	14,175	15,170	5.3	78.8
45	5,723	28,121	13,804	14,317	4.9	75.5
50	5,883	27,699	13,754	13,945	4.7	74.4
55	6,363	26,824	13,351	13,473	4.2	72.0
60	6,431	26,789	13,336	13,453	4.2	72.0
平成 2	6,688	26,670	13,275	13,395	4.0	71.6
7	7,050	26,748	13,245	13,503	3.8	71.8
12	7,669	27,027	13,457	13,570	3.5	72.6
17	8,016	26,693	13,233	13,460	3.3	71.7
22	8,699	26,765	13,325	13,440	3.1	71.9
27	8,564	24,919	12,186	12,733	2.9	66.9
30	8,701	24,055	11,778	12,277	2.8	64.6

資料：国勢調査、平成30年は毎月人口調査

### 世帯数及び人口の推移(国勢調査年)



## 6. 産業別就業人口

各年10月1日現在

年次	総数	第1次産業	第2次産業	第3次産業
平成 2	14,450	3,342	4,251	6,857
7	14,304	2,782	4,177	7,345
12	14,009	2,473	3,841	7,695
17	13,611	2,069	3,323	7,747
22	12,417	1,632	2,971	7,313
27	11,802	1,593	2,676	6,989

資料: 国勢調査

[注] 総数には、不詳含む。

## 7. 常住地及び従業地・通学地による(15歳以上)人口

各年10月1日現在

年次	常住地による人口 (夜間人口)	従業地・通学地による人口 (昼間人口)	流出人口	流入人口
平成 2	26,510	26,670	4,046	3,921
7	26,748	27,385	4,379	5,040
12	26,931	28,709	4,611	6,408
17	26,665	28,003	4,822	6,149
22	26,765	27,825	4,703	5,752
27	24,919	26,309	4,662	6,052

資料: 国勢調査

## 8. 産業(大分類)別男女別就業者

平成27年10月1日現在(単位:人)

産 業 (大分類)	総 数	男	女
総 数	11,802	6,595	5,207
A 農 業 , 林 業 (うち農業)	1,593	966	627
B 漁 業	-	-	-
C 鉱 業 , 採 石 業 , 砂 利 採 取 業	20	17	3
D 建 設 業	900	778	122
E 製 造 業	1,756	1,172	584
F 電 気 ・ ガ ス ・ 熱 供 給 ・ 水 道 業	32	27	5
G 情 報 通 信 業	45	38	7
H 運 輸 業 , 郵 便 業	405	351	54
I 卸 売 業 , 小 売 業	1,338	614	724
J 金 融 業 , 保 険 業	92	38	54
K 不 動 産 業 業 , 物 品 賃 貸 業	131	72	59
L 学 術 研 究 , 専 門 ・ 技 術 サ ー ビ ス 業	211	148	63
M 宿 泊 業 , 飲 食 サ ー ビ ス 業	1,711	723	988
N 生 活 関 連 サ ー ビ ス 業 , 娯 楽 業	592	241	351
O 教 育 , 学 習 支 援 業	401	171	230
P 医 療 , 福 祉	1,023	235	788
Q 複 合 サ ー ビ ス 事 業	117	82	35
R サ ー ビ ス 業 (他 に 分 類 さ れ な い も の)	613	413	200
S 公 務 (他 に 分 類 さ れ な い も の)	278	203	75
T 分 類 不 能 の 産 業	544	306	238
第 1 次 産 業 ( A ~ B )	1,593	966	627
第 2 次 産 業 ( C ~ E )	2,676	1,967	709
第 3 次 産 業 ( F ~ S )	6,989	3,356	3,633

資料: 国勢調査

[注] 第1次産業…農業・林業・漁業

第2次産業…鉱業・建設業・製造業

第3次産業…第1次・第2次産業に分類されないもの

## 9. 男女別労働力状態

各年10月1日現在

年次	男女別	総数	労働力人口			非労働力
			総数	就業数	完全失業者	
平成 2	男	10,526	8,342	8,165	177	2,184
	女	10,839	6,335	6,285	50	4,504
	総数	21,365	14,677	14,450	227	6,688
7	男	10,782	8,474	8,194	280	2,303
	女	11,225	6,224	6,110	114	4,994
	総数	22,007	14,698	14,304	394	7,297
12	男	11,287	8,277	7,902	375	2,993
	女	11,590	6,276	6,107	169	5,301
	総数	22,877	14,553	14,009	544	8,294
17	男	11,376	8,105	7,618	487	2,994
	女	11,776	6,196	5,993	203	5,441
	総数	23,152	14,301	13,611	690	8,435
22	男	11,691	7,910	7,034	876	3,635
	女	11,887	5,695	5,383	312	6,055
	総数	23,578	13,605	12,417	1,188	9,690
27	男	10,850	6,998	6,595	403	3,605
	女	11,456	5,357	5,207	150	5,835
	総数	22,306	12,355	11,802	553	9,440

資料: 国勢調査

[注] 平成7年から、総数には不詳含む。

## 10-1. 地区別人口と世帯数

平成31年4月1日現在

地区名	人口			世帯数	地区名	人口			世帯数
	計	男	女			計	男	女	
黒田原地区	4,774	2,340	2,434	1,802	よささ	109	55	54	40
音羽町1	167	92	75	71	松ノ倉	77	34	43	30
音羽町2	55	31	24	26	西田	73	37	36	28
音羽町3	72	32	40	26	茶臼	193	103	90	90
音羽町4	205	100	105	86	旗鉾	36	21	15	10
幸町1	127	66	61	50	上大久保	439	219	220	137
幸町2	48	20	28	20	黒田団地	424	210	214	141
幸町3	189	91	98	72		96	52	44	61
本町1	55	29	26	17	田中地区	1,171	577	594	485
本町2	40	23	17	18	時庭	82	40	42	27
本町3	141	66	75	52	落合	63	33	30	26
相生町1	18	7	11	7	田中	129	65	64	53
相生町2	77	40	37	25	前久保	51	28	23	19
相生町3	132	59	73	47	秋山沢	358	176	182	157
新黒田	180	76	104	56	狸久保	68	29	39	21
新黒田住宅	64	29	35	20	東狸久保	60	33	27	32
旧黒田	214	109	105	72	柏	193	94	99	72
前原	111	57	54	30	高久	125	60	65	50
前原団地	152	66	86	49	高久団地	42	19	23	28
上ノ原団地	0	0	0	0	高久地区	2,110	1,035	1,075	742
上ノ原団地2	0	0	0	0	菱喰内	150	71	79	44
上ノ原団地3	38	18	20	19	桜久保	41	17	24	9
法師畑	130	69	61	40	後藤橋	23	6	17	9
上ノ原	373	159	214	186	弓落	123	65	58	39
塩阿久津上	165	87	78	69	廻り谷	48	20	28	16
小羽入	53	25	28	11	渡久保	24	12	12	10
立岩	49	25	24	17	上瀬	29	14	15	9
下川	267	140	127	102	本郷1	89	52	37	27
新小羽入	205	93	112	77					

資料: 住民生活課

10 - 2 . 地区別人口と世帯数(つづき)

地区名	人口			世帯数	地区名	人口			世帯数
	計	男	女			計	男	女	
本郷 2	95	44	51	29	池田	676	339	337	326
愛宕 前	17	9	8	6	ロイヤルバレー	219	109	110	112
あたごハイツ	179	81	98	68	小深堀	87	48	39	39
橋本 町	32	13	19	10	一ツ樅	311	146	165	160
茅沼	51	28	23	14	大沢地区	981	484	497	465
薄室	135	72	63	47	大沢	522	260	262	281
丸山	141	68	73	50	大深掘	52	25	27	18
下瀬 山	122	56	66	58	大北沢	43	20	23	17
芦ノ又	58	28	30	21	荻久保	66	37	29	32
岡室	72	38	34	26	大谷	298	142	156	117
筒地	37	20	17	9	大島地区	1,508	763	745	566
新高久	435	218	217	154	小島 1	170	83	87	73
新西原	209	103	106	87	小島 2	90	48	42	28
田代地区	3,033	1,490	1,543	1,375	大島 1	33	15	18	12
松子 1	158	76	82	57	大島 2	121	61	60	45
松子 2	116	58	58	46	大藤 塩	49	27	22	16
松田	186	98	88	79	大漆塚上	147	78	69	49
田代	277	134	143	125	大漆塚下	122	60	62	44
茗ヶ沢	121	64	57	50	大喜和田	52	24	28	21
喰木原	290	130	160	130	中山	137	72	65	58
大日向	344	168	176	146	大梨	74	35	39	20
広谷地	440	217	223	224	大石	70	38	32	22
守子	323	152	171	177	大羽原	113	52	61	45
伊藤	307	153	154	150	新田	77	39	38	29
大台	471	240	231	191	新穂戸	187	94	93	83
室野井地区	1,275	641	634	613	新穂能	66	37	29	21
上半 俵	203	97	106	116	逃室地区	1,214	619	595	442
下半 俵	226	111	115	97	逃室 1	82	43	39	28
蕪中	84	43	41	37	逃室 2	84	41	43	24
室野井	75	38	37	38	逃室 3	75	36	39	27
宇田島	30	12	18	8	新逃室	42	22	20	11
斗地	31	17	14	10	新田	113	59	54	47
横沢	274	134	140	95	田島津	85	47	38	33
遅山町	352	189	163	212	豊千	245	119	126	83
湯本地区	1,362	686	676	698	千景	35	22	13	21
湯本本町	62	31	31	30	高津	72	37	35	25
大町	13	9	4	9	針生	144	74	70	60
見晴町	65	33	32	34	松沼	83	42	41	24
旭町	81	34	47	44	吉田上	22	13	9	8
東町	186	96	90	98	吉田下	5	2	3	3
那須高原	487	246	241	240	吉田台	127	62	65	48
占勝園	152	69	83	68	夕狩地区	935	447	488	516
西園町	192	98	94	107	綱子	59	27	32	17
元湯町	37	21	16	16	常民夕狩	84	45	39	26
奥那須	39	22	17	28	新夕狩	174	55	119	133
湯本仲町	35	17	18	12	慈生	77	62	15	75
川向町	13	10	3	12	夕狩	52	28	24	21
池田地区	1,511	747	764	730	夕狩	9	6	3	3
北条	168	80	88	71	黒木	231	117	114	125
長南寺	50	25	25	22	東里	36	17	19	15

10 - 3 . 地区別人口と世帯数(つづき)

地区名	人口			世帯数
	計	男	女	
七曲	39	16	23	12
柏沼	56	32	24	21
二枚橋	79	41	38	30
トラピスト	39	1	38	38
成沢地区	297	153	144	99
水原	49	20	29	16
木戸	10	5	5	3
成沢	73	40	33	17
矢ノ目1	63	35	28	27
矢ノ目2	50	25	25	19
追田原	33	19	14	10
弥次郎	19	9	10	7
芦野地区	1,967	987	980	705
下芦野	133	55	78	38
唐木田	37	18	19	15
上野町	55	21	34	22
川原町	68	36	32	18
仲町上	44	21	23	16
仲町中	53	27	26	16
仲町下	49	25	24	15
横町上	56	27	29	19
横町下	72	36	36	24
新道	41	19	22	13
芦野団地	17	10	7	9
新町上	57	34	23	23
新町下	67	36	31	26
大ヶ谷	13	6	7	5
峯岸	70	35	35	21
板屋	81	47	34	25
高瀬	96	48	48	27
寄居本郷	125	66	59	41
明神	19	10	9	10
三ヶ村	64	35	29	23
豆沢	25	15	10	8
山の中	29	14	15	9
寄居大久保	12	4	8	4
中重	12	6	6	5
白井	54	29	25	15
吉ノ目	41	24	17	16
上下田	79	42	37	41
大平	37	19	18	18
塩阿久津下	95	45	50	32
石住	95	46	49	40
水塩大久保	77	33	44	27
西坂	105	53	52	52
黒川	45	20	25	19
中の川	44	25	19	13
伊王野地区	2,778	1,426	1,352	916

地区名	人口			世帯数
	計	男	女	
下町	435	229	206	147
上町	596	309	287	187
上郷	121	66	55	40
大和須	148	81	67	48
和梓	165	87	78	56
蓑沢	182	83	99	52
大畑	163	80	83	54
睦家	89	51	38	32
梁瀬	92	48	44	44
沼野井	301	141	160	98
稲沢	332	174	158	100
東岩崎	154	77	77	58
計	24,916	12,395	12,521	10,154
外国人登録	278	103	175	151
合計	25,194	12,498	12,696	10,305

P4の国勢調査人口との差異について

『国勢調査人口』とは5年毎に行われる調査人口の確定人口を基に、その後の人口増減（出生・死亡・転入・転出）を算出するものです。

一方で『住民基本台帳人口』とは住民基本台帳に記録されている住民の数であり、住民票を移さない限り増減はなく、実態の数と差異がありません。

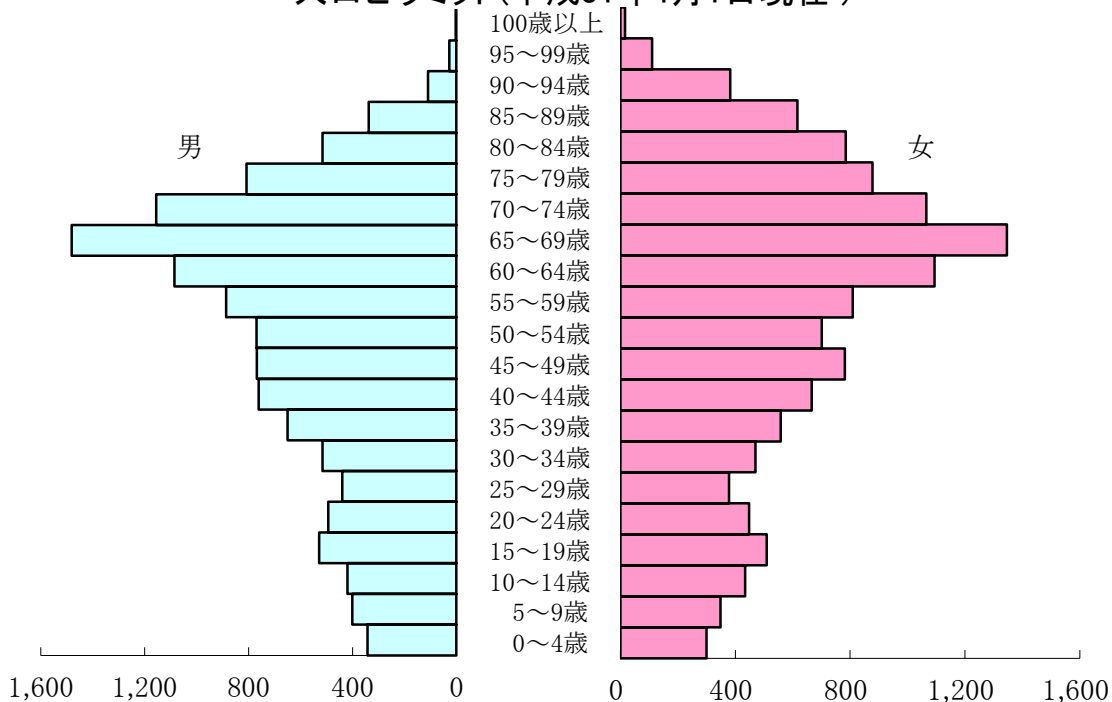
# 11. 年齢別人口

各年4月1日現在

年 齡 別 (5歳階級)	平成30				平成31			
	総 数	男	女	構成比	総 数	男	女	構成比
総 数	25,440	12,615	12,825	100.0	25,194	12,498	12,696	100.0
0 ～ 4	677	356	321	2.7	642	342	300	2.5
5 ～ 9	737	385	352	2.9	750	401	349	3.0
10 ～ 14	923	467	456	3.6	854	420	434	3.4
15 ～ 19	1,037	530	507	4.1	1,037	528	509	4.1
20 ～ 24	970	486	484	3.8	941	493	448	3.7
25 ～ 29	891	482	409	3.5	818	440	378	3.2
30 ～ 34	1,029	553	476	4.0	985	515	470	3.9
35 ～ 39	1,264	677	587	5.0	1,208	650	558	4.8
40 ～ 44	1,436	762	674	5.6	1,427	761	666	5.7
45 ～ 49	1,567	786	781	6.2	1,550	768	782	6.2
50 ～ 54	1,467	765	702	5.8	1,470	769	701	5.8
55 ～ 59	1,751	913	838	6.9	1,695	886	809	6.7
60 ～ 64	2,238	1,111	1,127	8.8	2,180	1,086	1,094	8.7
65 ～ 69	2,902	1,547	1,355	11.4	2,827	1,481	1,346	11.2
70 ～ 74	2,060	1,042	1,018	8.1	2,221	1,156	1,065	8.8
75 ～ 79	1,624	773	851	6.4	1,686	808	878	6.7
80 ～ 84	1,293	513	780	5.1	1,300	515	785	5.2
85 ～ 89	944	323	621	3.7	954	338	616	3.8
90 ～ 94	497	118	379	2.0	492	110	382	2.0
95 ～ 99	114	23	91	0.4	138	28	110	0.5
100歳以上	19	3	16	0.1	19	3	16	0.1
0歳 ～ 14歳	2,337	1,208	1,129	9	2,246	1,163	1,083	9
15歳 ～ 64歳	13,650	7,065	6,585	54	13,311	6,896	6,415	53
65歳以上	9,453	4,342	5,111	37	9,637	4,439	5,198	38

資料:住民生活課

人口ピラミッド(平成31年4月1日現在)





## 12.人口動態

(1)年次別

(単位:人)

年次	総数			自然動態数								
	増減数			増減数			出生			死亡		
	総数	男	女	総数	男	女	総数	男	女	総数	男	女
平成 <sup>26</sup>	△ 245	△ 165	△ 80	△ 224	△ 127	△ 97	125	56	69	349	183	166
平成 <sup>27</sup>	△ 353	△ 175	△ 178	△ 227	△ 123	△ 104	132	76	56	359	199	160
平成 <sup>28</sup>	△ 189	△ 96	△ 93	△ 197	△ 103	△ 94	145	80	65	342	183	159
平成 <sup>29</sup>	△ 332	△ 166	△ 166	△ 287	△ 153	△ 134	111	55	56	398	208	190
平成 <sup>30</sup>	△ 331	△ 136	△ 195	△ 267	△ 119	△ 148	92	48	44	359	167	192

(つづき)

社会動態数								
増減数			転入			転出		
総数	男	女	総数	男	女	総数	男	女
△ 59	18	△ 77	880	480	400	939	462	477
△ 126	△ 52	△ 74	872	458	414	998	510	488
8	7	1	914	470	444	906	463	443
△ 45	△ 13	△ 32	917	477	440	962	490	472
△ 64	△ 17	△ 47	952	491	461	1,016	508	508

(2)平成30年月別

(単位:人)

月別	総数			自然動態数								
	増減数			増減数			出生			死亡		
	総数	男	女	総数	男	女	総数	男	女	総数	男	女
1	△ 42	△ 18	△ 24	△ 24	△ 10	△ 14	7	3	4	31	13	18
2	△ 59	△ 18	△ 41	△ 44	△ 19	△ 25	7	3	4	51	22	29
3	△ 52	△ 30	△ 22	△ 36	△ 16	△ 20	3	1	2	39	17	22
4	△ 48	△ 13	△ 35	△ 30	△ 11	△ 19	7	5	2	37	16	21
5	△ 2	1	△ 3	△ 23	△ 9	△ 14	6	5	1	29	14	15
6	△ 40	△ 19	△ 21	△ 12	△ 7	△ 5	10	5	5	22	12	10
7	△ 2	7	△ 9	△ 16	△ 4	△ 12	7	3	4	23	7	16
8	△ 3	△ 13	10	△ 5	△ 6	1	12	4	8	17	10	7
9	△ 25	△ 6	△ 19	△ 25	△ 10	△ 15	10	5	5	35	15	20
10	△ 32	△ 19	△ 13	△ 4	△ 2	△ 2	7	5	2	11	7	4
11	△ 9	0	△ 9	△ 17	△ 10	△ 7	9	3	6	26	13	13
12	△ 17	△ 8	△ 9	△ 31	△ 15	△ 16	7	6	1	38	21	17

(つづき)

社会動態数								
増減数			転入			転出		
総数	男	女	総数	男	女	総数	男	女
△ 18	△ 8	△ 10	61	39	22	79	47	32
△ 15	1	△ 16	50	26	24	65	25	40
△ 16	△ 14	△ 2	60	26	34	76	40	36
△ 18	△ 2	△ 16	158	78	80	176	80	96
21	10	11	110	54	56	89	44	45
△ 28	△ 12	△ 16	63	37	26	91	49	42
14	11	3	63	33	30	49	22	27
2	△ 7	9	95	41	54	93	48	45
0	4	△ 4	61	32	29	61	28	33
△ 28	△ 17	△ 11	72	34	38	100	51	49
8	10	△ 2	84	52	32	76	42	34
14	7	7	75	39	36	61	32	29

資料:毎月人口調査

### 13.外国人登録者数

各年4月1日現在

年次	平成27	平成28	平成29	平成30	平成31
世帯数	73	88	95	131	151
総人口	198	216	220	256	278
ブラジル	2	2	4	4	4
カカス	-	1	1	1	-
カス	2	2	1	1	1
スリ	1	1	4	5	4
中華人民共和国	49	52	50	69	69
フィリピン	-	-	-	-	1
インドネシア	-	1	1	1	2
タイ	2	2	2	2	1
朝鮮民主主義人民共和国	-	-	1	1	1
大韓民国	1	1	1	1	-
マレーシア	25	27	24	27	27
モネ	1	-	-	-	-
ネパール	6	4	3	4	2
ペルー	2	2	3	5	5
フィリピン	2	3	2	2	1
スタウ	36	40	42	43	45
タイ	-	-	1	1	1
トウ	19	19	23	24	27
ウイ	2	4	3	3	3
イア	2	2	2	2	2
メ	3	3	3	4	3
ベラ	6	6	9	7	7
台	21	23	20	20	34
イ	3	5	3	2	3
イ	10	10	9	12	14
ナ	2	5	7	11	15
ド	1	1	1	1	1
ロ	-	-	-	1	1
ハ	-	-	-	-	1
パ	-	-	-	-	1
パ	-	-	-	-	1

資料:住民生活課

### 14.戸籍届出受理件数

(単位:件)

年度	総数	出生	死亡	婚姻	離婚	転籍	その他
平成26	835	130	367	111	39	77	111
27	813	142	350	94	45	68	114
28	790	129	366	95	37	57	106
29	775	106	391	87	35	58	98
30	772	108	340	98	33	77	116

資料:住民生活課

### 3 財政・税務

#### 15. 会計別決算額

(単位:千円)

年 度	一 般 会 計		国民健康保険 特 別 会 計		後期高齢者医療 特 別 会 計		介護保険特別会計		下水道事業特別会計	
	歳 入	歳 出	歳 入	歳 出	歳 入	歳 出	歳 入	歳 出	歳 入	歳 出
平成26	16,786,490	15,477,032	3,902,664	3,811,140	264,378	260,038	2,231,264	2,144,065	397,178	382,581
27	16,652,397	15,273,938	4,460,679	4,361,560	275,448	269,284	2,380,514	2,279,481	336,379	321,878
28	14,776,834	13,710,897	4,377,556	4,272,331	293,467	284,738	2,624,108	2,489,266	342,137	319,127
29	13,665,401	12,825,979	4,383,756	4,199,720	305,910	299,440	2,745,213	2,664,035	363,462	341,031
30	12,711,494	11,731,487	3,870,506	3,696,734	331,293	326,660	2,758,922	2,666,550	394,782	368,389

(つづき)

観光事業特別会計		宅地造成事業 特 別 会 計		水 道 事 業 会 計			
歳 入	歳 出	歳 入	歳 出	収 益 の 収 支		資 本 の 収 支	
				収 入	支 出	収 入	支 出
31,709	30,530	19,899	18,379	710,668	737,238	194,379	566,089
20,582	19,138	22,739	22,408	705,629	715,391	96,607	399,295
30,445	29,438	13,199	12,802	732,735	723,268	78,999	401,060
32,507	31,464	49,200	49,061	720,654	699,905	113,822	386,852
35,822	35,220	12,400	12,062	721,765	682,341	162,670	452,715

資料:企画財政課

#### 16. 一般会計決算状況

(1) 歳入

(単位:千円)

款	平成29年度		平成30年度		対前年比
	決 算 額	構 成 比	決 算 額	構 成 比	
歳 入 総 額	13,665,401	100.0	12,711,494	100.0	△ 7.0
町 税	5,159,849	37.8	5,105,756	40.2	△ 1.0
地 方 譲 与 税	161,674	1.2	163,029	1.3	0.8
利 子 割 交 付 金	3,820	0.0	4,129	0.0	8.1
配 当 割 交 付 金	11,651	0.1	8,762	0.1	△ 24.8
株式等譲渡所得割交付金	12,369	0.1	7,861	0.1	△ 36.4
地方消費税交付金	495,567	3.6	512,291	4.0	3.4
ゴルフ場利用税交付金	57,741	0.4	54,101	0.4	△ 6.3
自動車取得税交付金	44,831	0.3	58,578	0.5	30.7
地方特例交付金	7,491	0.0	8,241	0.1	10.0
地方交付税	1,593,815	11.7	1,577,217	12.4	△ 1.0
普通交付税	1,310,861	9.6	1,287,529	10.1	△ 1.8
特別交付税	282,954	2.1	289,688	2.3	2.4
交通安全対策特別交付金	2,945	0.0	2,821	0.0	△ 4.2
分担金及び負担金	522,082	3.8	522,591	4.1	0.1
使用料及び手数料	184,509	1.3	185,778	1.5	0.7
国庫支出金	980,928	7.2	710,971	5.6	△ 27.5
県 支 出 金	897,069	6.6	985,530	7.7	9.9
財 産 収 入 金	50,087	0.4	26,048	0.2	△ 48.0
寄 附 金	295,254	2.2	170,382	1.3	△ 42.3
繰 入 金	628,167	4.6	587,016	4.6	△ 6.6
繰 越 金	1,065,937	7.8	839,422	6.6	△ 21.3
諸 収 入 金	387,415	2.8	408,070	3.2	5.3
町 債	1,102,200	8.1	772,900	6.1	△ 29.9

資料:企画財政課

## (2)歳出(目的別)

(単位:千円)

款	平成29年度		平成30年度		対前年比
	決算額	構成比	決算額	構成比	
歳出総額	12,825,979	100.0	11,731,487	100.0	△ 8.5
議会議務費	116,699	0.9	114,944	1.0	△ 1.5
民生費	2,195,712	17.1	1,892,147	16.1	△ 13.8
衛生費	3,900,401	30.4	3,693,929	31.5	△ 5.3
労働費	995,436	7.8	1,012,071	8.6	1.7
農林水産業費	702	0.0	737	0.0	5.0
商工費	539,408	4.2	662,311	5.7	22.8
土木費	713,113	5.6	758,422	6.5	6.4
消防費	932,101	7.3	837,447	7.1	△ 10.2
教育費	626,107	4.9	650,422	5.6	3.9
災害復旧費	1,773,203	13.8	1,094,084	9.3	△ 38.3
公債費	4,646	0.0	1,194	0.0	△ 74.3
諸支出金	1,028,451	8.0	1,013,779	8.6	△ 1.4
	-	-	-	-	-

資料:企画財政課

## (3)歳出(性質別)

(単位:千円)

区分	平成29年度		平成30年度		対前年比
	決算額	構成比	決算額	構成比	
歳出総額	12,825,979	100.0	11,731,487	100.0	△ 8.5
人件費	2,055,042	16.0	2,020,075	17.2	△ 1.7
物件費	1,846,705	14.4	1,871,540	16.0	1.3
維持補修費	62,834	0.5	75,619	0.6	20.3
扶助費	1,915,988	14.9	1,919,813	16.4	0.2
補助費等	1,927,619	15.0	1,659,596	14.2	△ 13.9
(1)一部事務組合	970,995	7.6	922,799	7.9	△ 5.0
(2)その他	956,624	7.5	736,797	6.3	△ 23.0
普通建設事業費	1,602,485	12.5	962,861	8.2	△ 39.9
(1)補助事業費	999,694	7.8	391,490	3.3	△ 60.8
(2)単独事業費	581,100	4.5	552,558	4.7	△ 4.9
(3)県営事業負担金	21,691	0.2	18,813	0.2	△ 13.3
(4)受託事業費	-	-	-	-	-
(5)同級他団体事業費	-	-	-	-	-
災害復旧事業費	4,646	0.0	1,414	0.0	△ 69.6
(1)補助事業費	-	-	-	-	-
(2)単独事業費	4,646	0.0	1,414	0.0	△ 69.6
(3)県営事業負担金	-	-	-	-	-
公債費	1,028,451	8.0	1,013,779	8.6	△ 1.4
積立資金	777,680	6.1	577,820	4.9	△ 25.7
投資及び出資	7,000	0.1	-	-	皆減
貸付金	300,000	2.4	306,823	2.6	2.3
繰出金	1,297,529	10.1	1,322,147	11.3	1.9

資料:企画財政課

## 17. 国民健康保険特別会計決算状況

(1)歳入

(単位:千円)

款	平成29年度		平成30年度		対前年比
	決算額	構成比	決算額	構成比	
総額	4,383,756	100.0	3,870,506	100.0	△ 11.7
国民健康保険税	983,795	22.4	889,063	23.0	△ 9.6
一部負担金	-	-	-	-	-
使用料及び手数料	586	0.0	561	0.0	△ 4.3
国庫支出金	873,880	19.9	1,310	0.0	△ 99.9
療養給付費交付金	54,928	1.3	183	0.0	△ 99.7
前期高齢者交付金	946,098	21.6	-	-	皆減
県支出席金	242,411	5.5	2,525,343	65.2	941.8
共同事業交付金	897,602	20.5	-	-	皆減
財産収入	1	0.0	7	0.0	9,198.6
寄附金	-	-	-	-	-
繰入金	274,367	6.3	265,616	6.9	△ 3.2
繰越金	105,226	2.4	184,036	4.8	74.9
諸収入	4,862	0.1	4,387	0.1	△ 9.8

(2)歳出

(単位:千円)

款	平成29年度		平成30年度		対前年比
	決算額	構成比	決算額	構成比	
総額	4,199,720	100.0	3,696,734	100.0	△ 12.0
総務費	62,157	1.5	63,681	1.7	2.5
保険給付費	2,333,703	55.6	2,446,917	66.2	4.9
保険事業費納付金	-	-	965,062	26.1	皆増
後期高齢者支援金等	517,038	12.3	-	-	皆減
前期高齢者納付金等	1,895	0.0	-	-	皆減
老人保健拠出金	10	0.0	-	-	皆減
介護納付金	224,946	5.3	-	-	皆減
共同事業拠出金	951,807	22.7	-	-	皆減
保健事業費	36,348	0.9	33,987	0.9	△ 6.5
基金積立金	52,630	1.2	142,110	3.9	170.0
諸支出	19,186	0.5	44,977	1.2	134.4
予備費	-	-	-	-	-

資料:企画財政課

## 18.平成31年度一般会計予算(当初)

(1)歳入 (単位:千円)

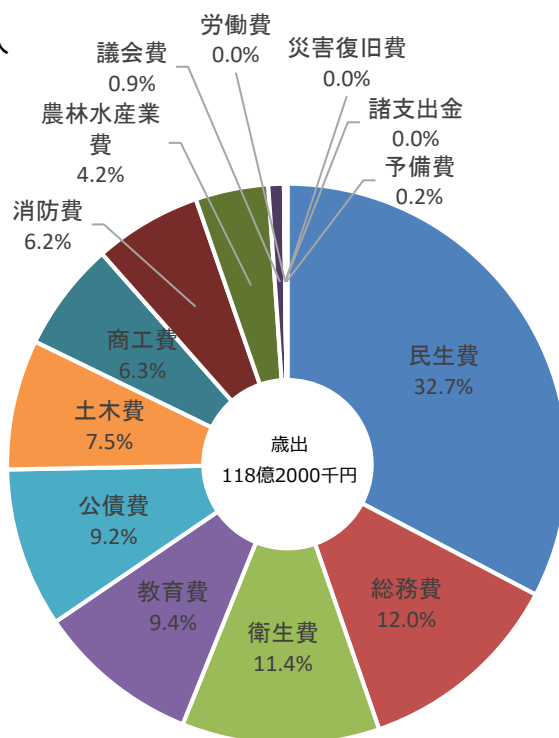
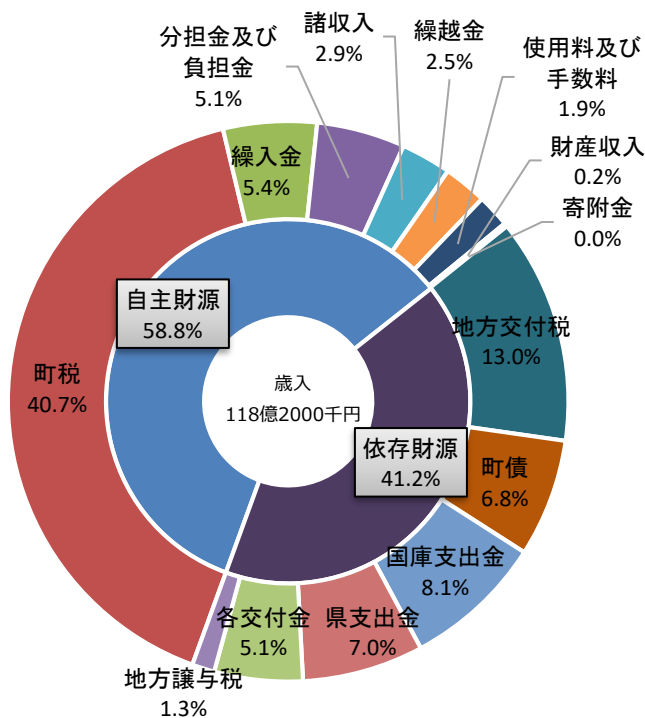
款	予 算 額
総額	11,820,000
町 税	4,815,900
地 方 譲 与 税	148,000
利 子 割 交 付 金	2,500
配 当 割 交 付 金	8,000
株 式 等 譲 渡 所 得 割 交 付 金	4,000
地 方 消 費 税 交 付 金	490,000
ゴ ル フ 場 利 用 税 交 付 金	52,000
自 動 車 取 得 税 交 付 金	38,000
地 方 特 例 交 付 金	7,000
地 方 交 付 税 金	1,540,000
交 通 安 全 対 策 特 別 交 付 金	2,600
分 担 金 及 び 負 担 金	606,865
使 用 料 及 び 手 数 料	223,483
国 庫 支 出 金	953,582
県 支 出 金	824,010
財 産 収 入 金	25,216
寄 附 金	6
繰 入 金	633,801
繰 越 金	300,000
諸 収 入	346,037
町 債	799,000

(2)歳出 (単位:千円)

款	予 算 額
総額	11,820,000
議 会 費	105,866
総 務 費	1,421,330
民 生 費	3,861,446
衛 生 費	1,351,305
農 林 水 産 業 費	810
農 林 水 産 業 費	494,912
商 工 費	739,404
土 木 費	890,899
公 債 費	730,123
教 育 費	1,113,004
災 害 復 旧 費	4
公 諸 支 出	1,090,896
予 備 費	1
諸 支 出 金	20,000

資料:企画財政課

## 平成31年度一般会計予算額の構成(当初)



## 19. 平成31年度国民健康保険特別会計予算(当初)

(1) 歳入 (単位:千円)

款	予 算 額
総額	3,740,000
国民健康保険税	824,060
一部負担金	2
使用料及び手数料	161
国庫支出金	1
県支出入金	2,543,898
財産収入	20
寄附金	1
繰入金	366,743
繰越金	5,000
諸収入	113
町債	1

資料:企画財政課

(2) 歳出 (単位:千円)

款	予 算 額
総額	3,740,000
総務費	66,601
保険給付費	2,487,834
保険事業費納付金	1,137,844
保健事業費	38,489
基金積立金	50
諸支出金	4,182
予備費	5,000

## 20. 平成31年度後期高齢者医療特別会計予算(当初)

(1) 歳入 (単位:千円)

款	予 算 額
総額	327,000
後期高齢者医療保険料	233,311
使用料及び手数料	10
寄附金	1
繰入金	84,326
繰越金	1,000
諸収入	8,352

資料:企画財政課

(2) 歳出 (単位:千円)

款	予 算 額
総額	327,000
総務費	3,218
後期高齢者医療広域連合納付金	309,759
保健事業費	8,522
諸支出金	501
予備費	5,000

## 21. 平成31年度介護保険特別会計予算(当初)

(1)歳入 (単位:千円)			(2)歳出 (単位:千円)		
款	予	算 額	款	予	算 額
総額		2,669,000	総額		2,669,000
保険料		586,927	総務費		81,949
分担金及び負担金		1	保険給付費		2,428,016
使用料及び手数料		25	地域支援事業費		143,713
国庫支出金		604,762	基金積立金		10,000
県庫支出金		675,292	諸支出		322
財産収出		369,492	予備費		5,000
繰入金		28			
繰越入金		1			
繰越入金		422,464			
繰越入金		10,000			
繰越入金		8			

資料:企画財政課

## 22. 平成31年度下水道事業特別会計予算(当初)

(1)歳入 (単位:千円)			(2)歳出 (単位:千円)		
款	予	算 額	款	予	算 額
総額		561,200	総額		561,200
分担金及び負担金		551	総務費		137,406
使用料及び手数料		84,335	下水道建設費		298,530
国庫支出金		152,790	地域下水道処理施設費		5,705
財産収出		31	公債費		118,559
繰入金		184,276	予備費		1,000
繰越入金		8,400			
繰越入金		7			
繰越入金		130,810			

資料:企画財政課

## 23. 平成31年度観光事業特別会計予算(当初)

(1)歳入 (単位:千円)			(2)歳出 (単位:千円)		
款	予	算 額	款	予	算 額
総額		30,300	総額		30,300
財産収入		1	施設運営費		30,100
繰入金		29,299	予備費		200
繰越入金		1,000			

資料:企画財政課

## 24. 平成31年度宅地造成事業特別会計予算(当初)

(1)歳入 (単位:千円)			(2)歳出 (単位:千円)		
款	予	算 額	款	予	算 額
総額		60,000	総額		60,000
事業収入		59,073	事業費		59,900
繰入金		826	予備費		100
繰越入金		100			
繰越入金		1			

資料:企画財政課



## 25 . 平成31年度水道事業会計予算(当初)

(1) 収益的收入及び支出

① 収入 (単位:千円)

款	項	予算額
水道事業収益		728,160
	営業収益	660,020
	営業外収益	68,137
	特別利益	3

② 支出 (単位:千円)

款	項	予算額
水道事業費用		731,062
	営業費用	662,509
	営業外費用	65,851
	特別損失	1,702
	予備費	1,000

資料: 企画財政課

[注] 平成22年度から簡易水道事業を水道事業に統合した。

(2) 資本的收入及び支出

① 収入 (単位:千円)

款	項	予算額
資本的収入		189,946
	企業債	80,000
	出資金	26,250
	繰入金	25,494
	補助金	58,200
	工事負担金	1
	固定資産売却代金	1

② 支出 (単位:千円)

款	項	予算額
資本的支出		504,598
	建設改良費	297,918
	企業債償還金	206,680

資料: 企画財政課

[注] 平成22年度から簡易水道事業を水道事業に統合した。

## 26 . 税目別調定額(現年課税分)

(単位:千円)

年度	個人町民税	法人町民税	固定資産税	国有資産等所在 市町村交付金	軽自動車税	町たばこ税	入湯税	計	国民健康 保険税
平成 <sup>26</sup>	1,029,245	331,147	3,365,139	4,192	67,428	195,121	193,756	5,186,028	1,096,583
<sup>27</sup>	978,203	330,204	3,240,611	4,521	69,045	193,281	200,533	5,016,398	1,011,892
<sup>28</sup>	987,769	288,455	3,344,016	4,742	86,761	177,582	199,865	5,089,190	986,789
<sup>29</sup>	1,010,303	280,544	3,428,809	7,967	89,642	167,097	194,101	5,178,463	986,560
<sup>30</sup>	1,023,152	288,717	3,328,175	9,854	91,665	162,068	195,472	5,099,103	881,482

資料: 税務課

## 27 . 町税収入実績(現年分)

(単位:千円)

年度	調定額	収入額	収入率
平成 <sup>26</sup>	5,186,028	5,050,347	97.38
<sup>27</sup>	5,016,399	4,886,414	97.41
<sup>28</sup>	5,089,190	4,977,729	97.81
<sup>29</sup>	5,178,463	5,060,260	97.72
<sup>30</sup>	5,099,103	5,008,192	98.22

資料: 税務課

## 28. 業種別納税義務者数と税額

(単位:千円)

年 度	総 数		給与所得者		営業所得者		農業所得者		譲渡及びその 他の所得者	
	人 員	税 額	人 員	税 額	人 員	税 額	人 員	税 額	人 員	税 額
平成 27	21,688	969,331	8,890	751,054	627	58,473	217	17,607	11,954	142,197
28	21,914	1,013,121	8,848	754,433	648	55,491	255	16,359	12,163	186,838
29	21,947	994,056	8,826	762,865	640	54,049	300	28,483	12,181	148,659
30	21,837	1,006,362	8,795	776,434	626	52,818	307	23,143	12,109	153,967
31	21,859	981,341	8,766	771,536	616	52,272	282	21,331	12,195	136,202

資料: 税務課

[注] 「譲渡及びその他の所得者」欄には、家屋敷等課税分を含む。

## 29. 固定資産税地目別筆数・面積

(単位:㎡)

年 度	総 数		田		畑	
	筆 数	面 積	筆 数	面 積	筆 数	面 積
平成 27	270,640	372,340,000	29,475	39,496,167	15,990	22,002,757
28	271,028	372,340,000	29,424	39,424,564	15,945	21,940,175
29	271,457	372,340,000	29,398	39,360,792	15,908	21,855,453
30	271,707	372,340,000	29,325	39,310,273	15,884	21,839,336
31	272,070	372,340,000	29,305	39,296,440	15,864	21,766,142

(つづき)

宅 地		山 林		原 野		雑 種 地	
筆 数	面 積	筆 数	面 積	筆 数	面 積	筆 数	面 積
47,768	17,592,294	85,338	133,893,422	16,796	15,070,575	48,182	26,744,679
47,924	17,689,220	85,333	133,657,891	16,761	14,993,243	48,648	27,154,245
48,131	17,772,591	85,370	133,485,353	16,716	14,880,728	48,984	27,585,551
48,250	17,843,286	89,379	134,474,388	16,758	14,858,586	45,049	26,526,309
48,613	17,976,450	89,298	134,298,815	16,730	14,836,775	45,153	26,653,583

(つづき)

牧 場		池沼		鉱 泉 地		そ の 他	
筆 数	面 積	筆 数	面 積	筆 数	面 積	筆 数	面 積
222	4,944,469	273	256,847	83	299	26,513	112,338,491
223	4,946,592	281	270,807	83	299	26,406	112,262,964
223	4,946,592	279	269,828	83	299	26,365	112,182,813
223	4,946,592	282	278,082	84	303	26,473	112,262,845
222	4,942,511	281	277,656	84	303	26,520	112,291,325

資料: 税務課

## 30. 固定資産税家屋棟数・床面積

(単位面積:㎡、評価額:円)

年 度	総 数			木 造			非 木 造		
	棟 数	床面積	㎡当評価額	棟 数	床面積	㎡当評価額	棟 数	床面積	㎡当評価額
平成 27	40,003	4,157,914	27,576	32,737	2,781,446	18,981	7,266	1,376,468	44,945
28	40,198	4,174,659	27,739	32,884	2,789,948	19,247	7,314	1,384,711	44,850
29	40,442	4,196,463	27,986	33,075	2,795,919	19,504	7,367	1,400,544	44,921
30	40,594	4,187,828	26,750	33,212	2,800,493	18,479	7,382	1,387,335	43,447
31	40,658	4,210,999	27,232	33,274	2,809,369	18,800	7,384	1,401,630	44,133

資料: 税務課

### 31 . 固定資産税・町内、町外別納税者数・税額

(単位:千円)

年 度	納 税 者 数			税 額		
	総 数	町 内	町 外	総 数	町 内	町 外
平成 27	41,629	11,172	30,457	3,240,750	1,086,460	2,154,290
28	41,435	11,118	30,317	3,304,942	1,100,173	2,204,769
29	41,312	11,128	30,184	3,426,725	1,123,748	2,302,977
30	39,919	11,133	28,786	3,332,946	1,098,070	2,234,876
31	39,765	10,979	28,786	3,390,641	1,116,212	2,274,429

資料: 税務課(4月末調定)

### 32 . 償却資産課税標準額

(単位:千円)

年 度	納税義務者数	課 税 標 準 額						
		総 額	構築物	機械及び 装 置	船 舶	車両及び 運 搬 具	工具器具 及び備品	総務大臣配分
平成 27	469	50,090,758	7,936,875	9,730,356	3,409	92,131	2,460,508	29,867,479
28	551	55,706,988	7,746,094	15,034,410	2,891	121,390	2,653,117	30,149,086
29	647	60,156,757	7,727,326	20,260,554	3,114	126,872	2,763,006	29,275,885
30	703	63,171,848	7,969,893	22,248,935	2,882	140,562	3,319,901	29,489,675
31	755	68,924,186	7,934,342	25,270,283	2,638	145,522	3,870,178	31,701,223

資料: 税務課

### 33 . 財政力指数・経常収支比率・実質公債費比率及び将来負担比率

年 度	財 政 力 指 数	経常収支比率(%)	実質公債費比率(%)	将来負担比率(%)
平成 26	0.771	90.2	9.6	74.4
27	0.769	90.3	9.2	63.6
28	0.769	92.7	8.8	59.2
29	0.766	92.8	8.5	55.5
30	0.771	93.5	7.8	46.5

資料: 企画財政課

## 4 事業所

### 34 . 産業分類別事業所数及び従業者数

各年10月1日現在

産 業 分 類	平成24				平成28			
	事業所	従 業 者			事業所	従 業 者		
		総数	男	女		総数	男	女
全 産 業	1,521	11,885	6,644	5,205	1,560	12,835	6,802	5,995
農 林 漁 業	34	452	337	115	41	461	327	134
鉱 採 石 ・ 砂 利 採 取 業	4	21	17	4	4	11	10	1
建 設 業	190	849	696	153	175	918	768	150
製 造 業	126	1,703	1,116	587	112	1,607	1,043	564
電 気 ・ ガ ス ・ 熱 供 給 ・ 水 道 業	1	X	X	X	1	X	X	X
情 報 通 信 業	3	3	2	1	-	-	-	-
運 輸 ・ 郵 便 業	30	629	505	124	24	429	355	74
卸 売 ・ 小 売 業	287	1,718	810	898	318	2,001	862	1,132
金 融 ・ 保 険 業	8	86	54	32	7	78	51	27
不 動 産 ・ 物 品 賃 貸 業	60	215	143	72	61	231	139	87
学 術 研 究 ・ 専 門 ・ 技 術 サ ー ビ ス 業	24	85	47	38	24	84	49	35
宿 泊 ・ 飲 食 サ ー ビ ス 業	424	3,492	1,544	1,922	445	3,692	1,631	2,046
生 活 関 連 サ ー ビ ス ・ 娯 楽 業	106	699	379	320	120	867	445	422
医 療 、 福 祉 社	63	820	290	530	70	893	300	584
教 育 、 学 習 支 援 業	33	290	147	143	32	537	222	315
複 合 サ ー ビ ス 事 業	11	75	40	35	10	71	34	35
サ ー ビ ス 業 (他 に 分 類 さ れ な い も の)	96	486	319	167	95	666	364	302
国 、 地 方 公 共 団 体 等	21	262	198	64	21	289	202	87

資料：経済センサス活動調査(平成24年・平成28年)

[注] 国、地方公共団体等の数値は、経済センサス基礎調査(平成21年・平成26年)

[注] 従業者総数は男女別の不詳を含む。

## 5 鉱、工業・商業

### 35 . 製造業の事業所数・従業者数及び製造品出荷額(従業者4人以上の事業所)

各年12月31日現在(単位:万円)

年次	事業所数	従業者数	製造品出荷額等
平成 24	57	1,388	3,361,992
25	57	1,362	3,581,924
26	55	1,350	3,622,188
29	56	1,526	3,659,891
30	54	1,577	3,891,890

資料:「栃木県の工業」(工業統計調査)

[注]平成29年から基準日変更により6月1日現在

### 36 . 鉱業事業所数・従業者数・出荷量・出荷額(芦野石)

(単位:出荷量:t、出荷額:万円)

年次	事業所数	従業者数	出荷量		出荷額
			切石	その他	
平成 26	8	34	4,602	435	21,050
27	8	30	2,736	200	15,793
28	8	31	2,575	55	16,918
29	8	25	1,931	38	15,551
30	8	27	1,830	55	13,280

資料:観光商工課

### 37 . 産業(中分類)別事業所数・従業者数・現金給与総額・原材料使用額等・製造品出荷額(従業者4人以上の事業所)

平成30年6月1日現在(単位:万円)

産業別	事業所数	従業者数(人) 計	現金給与 総額	原材料 使用額等	製造品 出荷額等	付加 価値額	有形固定 資産投資 総額
食料品	10	115	21,159	106,215	166,598	55,911	-
飲料・たばこ	1	38	X	X	X	X	X
繊維	5	74	10,890	6,805	21,805	12,914	X
木材	2	18	X	X	X	X	-
印刷	1	9	X	X	X	X	-
化学	2	23	X	X	X	X	-
プラスチック	4	138	58,013	219,066	337,214	101,803	X
ゴム	4	139	33,662	74,988	175,505	82,469	2,878
窯業・土石	4	114	41,765	60,856	190,320	114,921	X
非金属	1	11	X	X	X	X	-
金属	7	172	68,132	236,914	463,887	203,800	X
はん用機械	1	7	X	X	X	X	-
生産機械	1	29	X	X	X	X	-
業務機械	1	100	X	X	X	X	X
電子部品	1	8	X	X	X	X	-
電気機械	4	115	28,846	76,712	269,994	179,995	X
輸送機械	1	407	X	X	X	X	X
その他	4	60	22,182	147,810	173,201	23,511	-

資料:「栃木県の工業」(工業統計調査)

### 38 . 商店(卸売・小売)数・従業者数・商品販売額

年次	商店数			従業者数(人)			年間販売額(万円)		
	合計	卸売	小売業	合計	卸売	小売業	合計	卸売	小売業
平成 11	360	35	325	1,771	187	1,584	2,922,625	607,349	2,315,276
14	349	27	322	1,906	168	1,738	2,818,290	513,053	2,305,237
16	332	32	300	1,726	175	1,551	2,653,893	540,107	2,113,786
19	326	24	302	1,989	189	1,800	2,878,318	573,964	2,304,354
26	232	19	213	1,362	118	1,244	3,042,168	970,809	2,071,359

資料:「栃木県の商業」(商業統計調査)

### 39 - 1 . 産業別商店数・従業者数・商品販売額・売場面積(飲食店除く)

平成26年7月1日現在

産業分類別	商店数											
	計	法人	個人	従業者規模別								
				1~2人	3~4人	5~9人	10~19人	20~29人	30~49人	50~99人	100人以上	
総数	19	121	111	106	49	46	20	5	4	6	1	
卸売業計	19	13	6	6	1	8	3	1	-	-	-	
各種商品卸売業	1	1	-	-	-	1	-	-	-	-	-	
農畜産物・水産物卸売業	4	4	-	-	-	2	1	1	-	-	-	
食料・飲料卸売業	3	2	1	1	-	1	1	-	-	-	-	
建築材料卸売業	2	1	1	2	-	-	-	-	-	-	-	
石油・鉱物卸売業	3	3	-	-	1	1	1	-	-	-	-	
再生資源卸売業	1	-	1	1	-	-	-	-	-	-	-	
産業機械器具卸売業	1	-	1	-	-	1	-	-	-	-	-	
家具・建具・じゅう器等卸売業	1	-	1	1	-	-	-	-	-	-	-	
他に分類されない卸売業	3	2	1	1	-	2	-	-	-	-	-	
小売業計	0	108	105	100	48	38	17	4	2	3	1	
その他の各種商品小売業(従業者が常時50人未満のもの)		1	-	-	-	-	1	-	-	-	-	
呉服・服地・寝具小売業		1	1	1	1	-	-	-	-	-	-	
男子服小売業		-	1	1	-	-	-	-	-	-	-	
婦人・子供服小売業		2	5	5	1	1	-	-	-	-	-	
その他の織物・衣服・身の回り品小売業		1	3	1	1	1	1	-	-	-	-	
各種食料品小売業		4	2	1	1	1	1	-	1	1	-	
野菜・果実小売業		4	3	1	-	3	1	1	-	1	-	
食肉小売業		3	5	4	3	1	-	-	-	-	-	
鮮魚小売業		1	5	5	1	-	-	-	-	-	-	
酒小売業		5	8	9	2	2	-	-	-	-	-	
菓子・パン小売業		11	15	9	7	6	1	-	1	1	1	
その他の飲食料品小売業		15	9	10	5	3	4	2	-	-	-	
自動車小売業		5	6	5	4	1	1	-	-	-	-	
自転車小売業		-	2	2	-	-	-	-	-	-	-	
機械器具小売業(自動車, 自転車を除く)		2	4	5	1	-	-	-	-	-	-	
家具・建具・畳小売業		3	3	4	1	1	-	-	-	-	-	
じゅう器小売業		4	7	7	3	1	-	-	-	-	-	
医薬品・化粧品小売業		3	1	2	2	-	-	-	-	-	-	
農耕用品小売業		5	1	1	3	2	-	-	-	-	-	
燃料小売業		17	1	4	4	9	1	-	-	-	-	
書籍・文房具小売業		2	2	-	1	-	2	1	-	-	-	
スポーツ用品・がん具・娯楽用品・楽器小売業		1	1	1	-	-	1	-	-	-	-	
写真機・時計・眼鏡小売業		-	1	1	-	-	-	-	-	-	-	
他に分類されない小売業		15	14	14	7	6	2	-	-	-	-	
通信販売・訪問販売小売業		3	2	4	-	-	1	-	-	-	-	
自動販売機による小売業		-	2	2	-	-	-	-	-	-	-	
その他の無店舗小売業		-	1	1	-	-	-	-	-	-	-	

資料:「栃木県の商業」(商業統計調査)

39 - 2 . 産業別商店数・従業者数・商品販売額・売場面積(飲食店除く)(つづき)

産 業 分 類 別	従業者数			年間商品販売額(万円)			その他の 収入額 (万円)	売り場 面積 (㎡)
	計	法人	個人	計	法人	個人		
総 数	1,362	1,068	293	2,878,318	2,566,549	311,769	158,415	33,417
卸 売 業 計	118	106	12	573,964	554,942	19,022	300	-
各種商品卸売業	6	6	-	x	x	-	x	-
農畜産物・水産物卸売業	47	47	-	369,989	369,989	-	-	-
食料・飲料卸売業	16	15	1	32,092	x	x	-	-
建築材料卸売業	4	2	2	x	x	x	x	-
石油・鉱物卸売業	24	24	-	362,744	362,744	-	-	-
再生資源卸売業	1	-	1	x	-	x	x	-
産業機械器具卸売業	5	-	5	x	-	x	x	-
家具・建具・じゅう器等卸売業	1	-	1	x	-	x	-	-
他に分類されない卸売業	14	12	2	188,274	x	x	-	-
小 売 業 計	1,244	962	281	2,304,354	2,011,607	292,747	158,115	33,417
その他の各種商品小売業(従業者が常時50人未満のもの)	14	14	-	x	x	-	-	x
呉服・服地・寝具小売業	6	4	2	x	x	x	-	x
男子服小売業	1	-	x	x	-	x	x	x
婦人・子供服小売業	18	10	8	17,514	x	x	248	656
その他の織物・衣服・身の回り品小売業	22	12	10	12,204	x	x	-	1,671
各種食料品小売業	152	142	10	413,993	x	x	-	8,477
野菜・果実小売業	113	67	46	75,099	48,307	26,792	10,249	1,261
食肉小売業	25	12	13	27,441	18,564	8,877	-	437
鮮魚小売業	12	2	10	7,690	x	x	-	275
酒小売業	37	18	19	45,008	31,971	13,037	454	659
菓子・パン小売業	285	242	43	328,799	310,805	17,994	37,774	3,280
その他の飲食料品小売業	137	114	23	162,499	150,636	11,863	16,981	2,065
自動車小売業	36	26	10	32,833	27,506	5,327	12,148	209
自転車小売業	2	-	2	x	-	x	-	x
機械器具小売業(自動車, 自転車を除く)	11	4	7	x	x	1,843	248	x
家具・建具・畳小売業	16	9	7	11,219	8,660	2,559	272	945
じゅう器小売業	29	16	13	30,805	27,230	3,575	-	1,231
医薬品・化粧品小売業	12	10	2	32,751	x	x	-	283
農耕用品小売業	26	24	2	215,378	x	x	2,860	1,224
燃料小売業	88	87	1	430,950	x	x	10,391	100
書籍・文房具小売業	54	40	14	22,090	x	x	x	x
スポーツ用品・がん具・娯楽用品・楽器小売業	17	15	2	x	x	x	x	x
写真機・時計・眼鏡小売業	2	-	2	x	-	x	x	x
他に分類されない小売業	104	76	28	131,993	121,428	10,565	873	5,318
通信販売・訪問販売小売業	21	18	3	23,560	x	x	-	-
自動販売機による小売業	3	-	3	x	-	x	-	-
その他の無店舗小売業	1	-	1	x	-	x	-	-

## 40 . 商品別地元購買率

各年7月1日現在(単位:%)

年次	①食料品	②家電製品	③日用雑貨・ 台所用品	④医薬品・ 化粧品	⑤日用衣料	⑥ファッション 衣料
平成 21	47.5	5.1	27.0	23.1	12.0	8.7
26	43.9	1.5	40.7	30.6	6.7	3.9

(つづき)

⑦ 装飾品・ 靴・ カバン	⑧ 書籍・文具	⑨ スポーツ用 品・玩具・ CD/DVD	⑩ 贈答品	①～⑩ 平均	⑪ 外食	①～⑪ 平均
-	18.4	4	18.5	18.3	18.3	18.3
3.3	12.4	1.3	21.5	17.1	17.5	17.2

資料:観光商工課

※栃木県の地域購買動向調査結果



## 6 農林業

### 41. 農家戸数及び農家人口

各年2月1日現在

年次	農家総数	専業・兼業別				自給的農家	農家人口	男	女
		専業農家	兼業農家		第二種兼業農家				
			総数	第一種兼業農家					
平成 7	2,470	281	2,189	472	1,717	-	12,703	6,307	6,396
12	2,312	240	1,782	416	1,366	290	11,513	5,686	5,827
17	2,122	238	1,526	254	1,272	358	10,022	5,000	5,022
22	2,005	277	1,315	266	1,049	413	7,218	3,605	3,613
27	1,802	281	1,114	209	905	407	5,814	2,909	2,905
那須	1,151	201	719	159	560	231	3,888	1,931	1,957
芦野	275	33	154	16	138	88	1,154	580	574
伊王野	369	46	238	32	206	85	748	388	360
鍋掛(黒川)	7	1	3	2	1	3	24	10	14

資料：農林業センサス

[注]農家人口は、平成22年以降は販売農家のみ

### 42. 経営耕地面積

各年2月1日現在(単位:ha、ただし一戸当たり経営耕地面積はa)

年次	総農家				販売農家				一戸当たり経営耕地面積
	総数	田	畑	樹園地	総数	田	畑	樹園地	
平成 7	5,107	3,588	1,488	31	5,057	3,555	1,472	31	229
12	4,786	3,405	1,350	31	4,732	3,373	1,709	30	234
17	4,811	3,242	1,554	14	4,411	3,195	1,203	13	250
22	4,717	3,109	1,584	21	4,291	3,057	1,214	21	270
27	4,333	2,856	1,461	17	3,926	2,815	1,094	17	281
那須	3,508	2,137	1,359	12	3,113	2,097	1,004	12	338
芦野	305	257	47	1	295	257	37	1	158
伊王野	494	436	53	5	493	436	52	5	174
鍋掛(黒川)	26	25	1	-	26	25	1	-	650

資料：農林業センサス

[注]単位未満を四捨五入したため、総数とその内訳が一致しない。

### 43. 経営耕地面積規模別農家戸数(販売農家)

各年2月1日現在(単位:ha)

年次	総数	例外規定	0.3未満	0.3~0.5	0.5~1.0	1.0~1.5	1.5~2.0	2.0~3.0	3.0~4.0	4.0~5.0	5.0~10.0	10.0以上
平成 7	2,207	5	...	217	460	349	243	373	215	106	216	23
12	2,022	3	...	206	435	335	221	305	185	94	210	28
17	1,764	...	3	181	347	274	207	269	168	91	180	44
22	1,592	3	-	132	309	259	181	244	228		190	46
27	1,395	2	1	117	278	221	158	217	191		148	62

資料：農林業センサス

[注]例外規定は、経営耕地面積が0.3ha未満又は、調査期日前1年間の農産物販売金額が50万円以下の農家

#### 44 . 販売目的の家畜を飼養している経営体数と飼養頭羽数

各年2月1日現在

年次	乳用牛		肉用牛		豚		採卵鶏	
	飼養農家	頭数	飼養農家	頭数	飼養農家	頭数	飼養農家	頭数(100羽)
平成 7	219	8,667	460	8,679	5	2,560	19	221
12	165	8,523	351	7,349	2	X	3	112
17	148	9,045	293	14,409	6	73,611	4	60
22	112	7,957	251	12,496	7	91,067	2	200
27	99	9,251	193	8,640	5	43,409	2	X

資料:農林業センサス

[注]平成12年までは家族経営分のみ

#### 45 . 農業用機械の所有農家数と所有台数(販売農家)

平成27年2月1日現在

乗用型トラクター		動力田植機		コンバイン	
農家数	台数	農家数	台数	農家数	台数
1,189	1,878	948	963	737	767

資料:農林業センサス

#### 46 . 主要作物収穫面積

各年2月1日現在(単位:ha)

年次	稲	麦類	雑穀	いも類	豆類	工芸農作物	野菜類	飼料用作物	花き類 花木、芝	種苗 苗木類
平成 7	2,955	30	5	29	15	4	139	1,544	52	5
12	2,224	35	6	4	7	3	53	1,895	31	5
17	2,211	37	9	4	11	3	63	1,806	55	11
22	2,041	27	21	3	6	3	79	...	27	...
27	1,871	18	20	4	10	X	74	...	...	...

資料:農林業センサス

[注]平成12・17年の飼料用作物は農林振興課の資料、平成17年の稲、種苗・苗木類は「栃木の農林業」(栃木県統計課)、飼料作物及び種苗苗木類は平成22年以降、花き類は平成27年以降は調査していない。

#### 47 . 農地転用の状況

年度	総数		農地法第4条1項		農地法第5条1項	
	件数	面積(m <sup>2</sup> )	件数	面積(m <sup>2</sup> )	件数	面積(m <sup>2</sup> )
平成 26	36	243,087	9	74,728	27	168,359
27	37	115,232	11	12,255	26	102,977
28	32	68,201	6	9,322	26	58,879
29	40	59,620	7	20,514	33	39,106
30	35	92,764	2	824	33	91,940

資料:農業委員会事務局

## 48 . 林野面積

各年2月1日現在(単位:ha、戸)

年次	総土地面積	林野面積				現況森林面積	林野率(%)
		合計	国 有		民 有		
			国 有	民 有			
平成 17	37,231	21,626	3,295	18,331	21,558	58.1	
22	37,231	21,599	3,295	18,304	21,532	58.0	
27	37,234	21,572	3,288	18,284	21,505	57.9	

資料:農林業センサス

[注]林野率=林野面積/総土地面積

## 49 . 森林蓄積

(単位:1000m<sup>3</sup>)

年次	総数	人工林	天然林
平成 27	3,023	2,141	881
28	4,463	2,725	1,739
29	4,507	2,759	1,748
30	4,546	2,788	1,757

資料:栃木県森林・林業統計書 (単位未満を四捨五入したので、総数とその内訳が一致しない。)

[注]森林蓄積とは、森林法に基づく森林計画対象の森林における当該計画樹立時の立木の材積をいう。

## 7 土木・建築

### 50 . 公営住宅

#### (1) 町営住宅

団地名	建築年度	戸数	規模(一戸当り床面積㎡)	構造
上の原第3	昭和 49	20	41.5~44.9	簡易・平屋
高久	昭和 41	14	31.2~36.4	木造・平屋
	43	15	31.2~36.4	〃
黒田	昭和 45	15	31.4~36.4	木造・平屋
	46	15	33.9~36.5	簡易・平屋
	47	20	33.9~36.5	〃
	48	10	36.5~39.4	〃
芦野	昭和 48	10	36.4~39.4	簡易・平屋
前原	平成 2	18	63.3	鉄筋・3階
	3	18	64.0	〃
	7	18	64.0	〃
湯本	平成 5	9	62.6	鉄筋・3階
新黒田住宅	平成 22	24	65.0	鉄筋・2階

資料:ふるさと定住課

[注]上の原第1団地は平成29年9月に、上の原第2団地は平成30年9月に廃止

#### (2) 定住促進住宅

団地名	建築年度	戸数	規模(一戸当り床面積㎡)	構造
あたごハイツ	昭和 56	80	53.9	鉄筋・5階 2棟
グリーンハイツ田中リビナス	平成 28	3	97.9~104.3	木造・2階
	平成 29	2	105.9~107.6	木造・2階

資料:ふるさと定住課

#### (3) 県営住宅

団地名	建築年度	戸数	規模(一戸当り床面積㎡)	構造
県営黒田住宅	昭和 46	12	1号棟 39.45㎡ 2号棟 36.52㎡	準耐火・平屋

資料:大田原土木事務所 ※令和2年3月末 取り壊し予定

## 51 . 道路状況

平成31年4月1日現在

区	分	路線数	延長(m)	改良済延長(m)	舗装済延長(m)	舗装率(%)
高	速	1	15,200	15,200	15,200	100.0
一	般	1	17,128	17,128	17,128	100.0
一	般	1	19,561	19,561	19,561	100.0
県	道	23	171,471	162,444	168,541	98.3
町	道	653	601,445	354,935	553,467	92.0
農	道	1,114	367,523	44,848	13,734	3.7
林	道	46	61,907	61,907	36,588	59.1

資料：建設課・農林振興課・東日本高速道路株式会社関東支社那須管理事務所・大田原土木事務所・国土交通省関東地方整備局宇都宮国道事務所

[注]一般国道294号、県道に関しては、平成30年4月1日現在の数値

## 52 . 橋りょうの状況

平成31年4月1日現在

区	分	橋りょう数	永 久 橋		木 橋		混 合 橋	
			橋りょう数	延長(m)	橋りょう数	延長(m)	橋りょう数	延長(m)
高	速	6	6	320	-	-	-	-
一	般	22	22	570	-	-	-	-
一	般	14	14	434	-	-	-	-
県	道	115	115	2,439	-	-	-	-
町	道	269	255	3,459	5	28	9	37
農	道	6	6	174	-	-	-	-
林	道	1	1	8	-	-	-	-

資料：建設課・農林振興課・東日本高速道路株式会社関東支社那須管理事務所・大田原土木事務所・国土交通省関東地方整備局宇都宮国道事務所

[注]一般国道294号、県道に関しては、平成30年4月1日現在の数値

## 8 運輸・通信・防災

### 53 . 主要バス路線乗客数

(1) 町民バス

平成30年度

路線名	運行回数 (1日往復数)	乗客数 (人)	路線名	運行回数 (1日往復数)	乗客数 (人)
追分・黒磯駅線	3	4,618	湯本線	3	4,553

資料：ふるさと定住課

(2) 関東バス

平成30年度

路線名	運行回数(1日往復数)	乗客数(人)
湯本～那須中学校線	2	7,701
黒磯～湯本線	3	9,214
黒田原～伊王野線	4	10,525
那須塩原～湯本線	15	143,009

資料：関東自動車株式会社

### 54 . JR黒田原駅乗降客数

各年度末現在

年度	年間乗車人員(人)	一日平均乗車人員(人)
平成 26	186,072	509
27	191,618	523
28	185,596	508
29	181,606	497
30	168,906	462

資料：東日本旅客鉄道株式会社大宮支社

### 55 . 自動車等保有台数

各年4月1日現在(単位:台)

年次	総数	貨物自動車			乗用自動車			乗合自動車	特殊用途自動車	大型特殊自動車
		総数	普通	小型	総数	普通	小型			
平成 27	29,804	2,168	935	1,233	11,999	5,323	6,676	171	407	96
28	29,755	2,149	942	1,207	11,954	5,470	6,484	170	414	95
29	29,623	2,133	935	1,198	11,882	5,489	6,393	185	407	100
30	29,327	2,111	935	1,176	11,854	5,590	6,264	185	402	103
31	29,760	2,076	928	1,148	11,752	5,666	6,086	177	397	106

(つづき)

軽自動車				小型二輪	原動機付自転車			小型特殊自動車
総数	乗用	貨物	軽二輪		総数	第1種 (50cc以下)	第2種 (125cc以下)	
10,970	6,343	4,174	453	477	1,686	1,431	255	1,830
11,096	6,501	4,140	455	459	1,602	1,345	257	1,816
11,127	6,560	4,111	456	476	1,507	1,245	262	1,806
10,874	6,428	4,005	441	481	1,460	1,209	251	1,857
11,084	6,560	4,048	476	490	1,425	1,131	294	1,777

資料：関東運輸局栃木運輸支局、税務課

## 56 . 有料道路利用状況

年次	東北自動車道			
	那須インターチェンジ		那須高原スマートインターチェンジ	
	入車両	出車両	入車両	出車両
平成 26	1,039,200	1,102,798	134,389	167,700
27	1,021,976	1,091,106	139,419	171,117
28	1,031,177	1,098,927	137,645	167,268
29	1,014,877	1,074,093	140,332	169,901
30	1,013,588	1,066,209	151,970	183,945

資料：栃木県道路公社、東日本高速道路株式会社関東支社那須管理事務所

〔注〕東北自動車道は、無料車を除いた数字である。

## 57 . 主要道路交通量調査状況

### (1) 一般国道4号

年次	調査場所	調査日時	通過車両	
			四輪車	二輪車
平成 15	小島	5月 28日 7:00～19:00	11,069	67
16	〃	10月 28日 7:00～19:00	11,247	80
17	〃	10月 18日 7:00～19:00	10,903	76
22	豊原乙598	10月 14日 7:00～19:00	9,086	未計測
27	〃	11月 12日 7:00～19:00	7,926	未計測

資料：国土交通省関東地方整備局宇都宮国道事務所

〔注〕全国道路・街路交通情勢調査(国土交通省)

### (2) 一般国道294号

年次	調査場所	調査日時	通過車両	
			四輪車	二輪車
平成 9	芦野532-4	10月 2日 7:00～19:00	3,008	89
11	〃	10月 3日 7:00～19:00	3,388	172
	〃	10月 31日 7:00～19:00		
17	〃	10月 18日 7:00～19:00	4,112	110
	〃	10月 23日 7:00～19:00	4,518	-
22	〃	10月 14日 7:00～19:00	4,209	127
27	〃	10月 29日 7:00～19:00	3,986	68

資料：大田原土木事務所

〔注〕平成11～22年は通過車両は平均台数である。

### (3) 主要地方道 大子那須線

年次	調査場所	調査日時	通過車両	
			四輪車	二輪車
平成 9	寺子丙105	9月 2日 7:00～19:00	3,961	243
11	〃	10月 3日 7:00～19:00	4,508	257
	〃	10月 7日 7:00～19:00		
17	〃	10月 18日 7:00～19:00	3,736	66
	〃	10月 23日 7:00～19:00	2,488	-
22	寺子乙3967-94	10月 14日 7:00～19:00	5,159	190
27	〃	10月 29日 7:00～19:00	4,517	153
令和 1	寺子丙181	7月 13日 7:00～19:00	2,216	-

資料：大田原土木事務所、令和1年は企画財政課調査で四輪車と二輪車の区別はしていない。

〔注〕平成11～22年は通過車両は平均台数である。

## (4) 主要地方道 湯本小島線

年次	調査場所	調査日時	通過車両	
			四輪車	二輪車
平成 9	高久丙1556	10月 2日 7:00~19:00	2,553	36
11	"	10月 3日 7:00~19:00	3,587	29
		10月 7日 7:00~19:00		
17	"	10月 18日 7:00~19:00	3,027	12
		10月 23日 7:00~19:00		
22	高久丙1589	9月 13日 7:00~19:00	3,693	25
27	-	-	-	-

資料: 大田原土木事務所

〔注〕平成11~22年は通過車両は平均台数である。

〔注〕平成27年度は調査せず。(隔回調査)

## (5) 主要地方道 那須高原線

年次	調査場所	調査日時	通過車両	
			四輪車	二輪車
平成 9	高久甲	10月 2日 7:00~19:00	6,373	123
11	"	10月 3日 7:00~19:00	6,135	32
		10月 7日 7:00~19:00		
17	"	10月 18日 7:00~19:00	3,389	14
		10月 23日 7:00~19:00		
22	高久甲4348	10月 14日 7:00~19:00	9,331	87
27	"	10月 29日 7:00~19:00	8,511	58

資料: 大田原土木事務所

〔注〕平成11~22年は通過車両は平均台数である。

## (6) 一般県道 豊原高久線

年次	調査場所	調査日時	通過車両	
			四輪車	二輪車
平成 9	寺子乙720	10月 2日 7:00~19:00	6,215	127
11	"	10月 3日 7:00~19:00	5,423	65
		10月 7日 7:00~19:00		
17	"	10月 18日 7:00~19:00	6,905	78
		10月 23日 7:00~19:00		
22	"	10月 14日 7:00~19:00	6,791	61
		10月 29日 7:00~19:00		
27	"	10月 29日 7:00~19:00	6,319	46
令和 1	寺子乙2571-2	7月 13日 7:00~19:00	5,932	-

資料: 大田原土木事務所、令和1年は企画財政課調査で四輪車と二輪車の区別はしていない。

〔注〕平成11、17年は通過車両は平均台数である。

## 58 . 交通事故発生状況(人身事故)

年次	件数	死者(人)	傷者(人)
平成 26	72	2	101
27	60	2	79
28	55	2	85
29	57	1	82
30	57	2	81

資料: 総務課



## 59 . 救急車出動状況

年次	総 数		交 通		急 病		そ の 他	
	件 数	搬送人員(人)	件 数	搬送人員(人)	件 数	搬送人員(人)	件 数	搬送人員(人)
平成 26	1,493	1,420	120	130	991	928	382	362
27	1,574	1,453	147	159	1,052	954	375	340
28	1,460	1,335	109	119	990	888	361	328
29	1,588	1,443	114	117	1,068	968	406	358
30	1,543	1,423	103	128	1,015	917	425	378

資料:総務課

## 60 . 火災発生件数

年次	総件数	建 物				林 野	そ の 他
		総 数	全焼棟数	半焼棟数	部分焼棟数		
平成 26	30	13	8	1	4	5	12
27	25	13	9	1	3	7	8
28	22	7	4	1	2	5	10
29	29	14	7	0	7	4	11
30	16	8	1	0	7	3	5

資料:総務課

## 61 . 損害見積額及び焼損面積

年次	損 害 見 積 額 (千円)					焼 損 面 積	
	総 額	建 物	建物収容物	林 野	そ の 他	建物(m <sup>2</sup> )	林野(a)
平成 26	81,695	62,040	16,399	627	2,629	1,280	355
27	78,795	67,651	11,144	0	0	1,464	202
28	62,204	55,358	5,988	443	415	583	23
29	136,366	128,385	6,056	121	1,804	1,561	107
30	5,255	1,603	680	711	2,261	102	45

資料:総務課

## 62 . 原因別火災発生件数

年次	総件数	タバコ	たきび	暖房用機器 (ストーブ類)	火遊び	畦畔焼	そ の 他
平成 26	30	1	9	2	0	0	18
27	25	0	6	3	0	0	16
28	22	0	5	0	0	1	16
29	29	1	4	2	2	0	20
30	16	0	0	0	0	2	14

資料:総務課

## 63 . 消防組織及び施設

平成31年4月1日現在

区 分	署分 分 署 分 団	数 数 数	職 員 団 員 数	消 防 ポ ン プ 車 ・ 施 設 等			
				普 通 ポ ン プ 車	水 そう 付 ポ ン プ 車	は し ご 付 ポ ン プ 車	小 型 動 力 ポ ン プ 積 載 車
常 備 消 防 署		1	27	1	1	0	0
常 備 消 防 分 署		1	23	1	1	1	0
非 常 備 消 防		5	634	10	4	0	30

(つづき)

消 防 ポ ン プ 車 ・ 施 設 等				消 防 水 利		
救 急 車	無 線 機	小 型 動 力 ポ ン プ	そ の 他	消 火 栓	防 火 水 ぞ う	
1	14	0	0	0	0	
1	11	0	0	0	0	
0	0	34	2	152	347	

資料:総務課

## 64 . テレビジョン契約率

各年3月31日現在(単位:契約率%)

年 度	世 帯 数	総契約数	契 約 率	う ち 衛 星 契 約	
				契 約 数	契 約 率
平成 26	10,064	12,454	123.7	4,532	45.0
27	10,073	12,586	124.9	4,958	49.2
28	10,236	12,669	123.8	5,286	51.6
29	10,257	12,678	123.6	5,475	53.4
30	10,305	12,843	124.6	5,722	55.5

資料:日本放送協会

[注]世帯数は、住民基本台帳世帯数。

## 65 . 電話加入数

各年3月31日現在

年 度	加 入 電 話						
	総 数	単 独 電 話			共 同 電 話		
		計	事務用	住宅用	計	事務用	住宅用
平成 26	6,162	6,162	1,891	4,271	0	0	0
27	5,802	5,802	1,755	4,047	0	0	0
28	5,648	5,648	1,720	3,928	0	0	0
29	5,642	5,642	1,718	3,924	0	0	0
30	5,546	5,546	1,706	3,840	0	0	0

資料:NTT東日本栃木支店

## 9 水道・下水道

### 66 . 町営水道普及状況及び給水量

各年度末現在

年 度	給水人口(人)	給水戸数(戸)	総取水量(m <sup>3</sup> )	総給水量(m <sup>3</sup> )	有収水量(m <sup>3</sup> )	有収率(%)	普及率(%)
平成 26	20,755	10,223	5,997,980	4,731,702	3,242,927	68.54	78.78
27	20,551	10,281	6,264,724	4,453,824	3,192,978	71.69	78.89
28	20,495	10,382	5,999,449	4,692,929	3,255,627	69.37	79.39
29	20,265	10,392	6,074,676	5,035,325	3,242,917	64.40	79.66
30	20,125	10,440	6,132,909	5,155,613	3,238,721	62.82	79.88

資料: 上下水道課

[注] 普及率=給水人口/町総人口×100

※町総人口(住民基本台帳 25,194人 平成31年3月31日現在)

### 67 . 用途別給水量

各年度末現在(単位:m<sup>3</sup>)

年 度	有収水量	家事用	営業用	団体用	特別用	臨時用	娯楽用
平成 26	3,242,927	1,395,113	1,580,997	147,902	118,634	272	9
27	3,192,978	1,391,666	1,541,413	148,172	111,713	7	7
28	3,255,627	1,392,655	1,596,952	142,492	116,051	7,477	0
29	3,242,917	1,401,210	1,582,691	136,936	120,359	1,721	0
30	3,238,721	1,400,186	1,603,838	129,626	104,403	668	0

資料: 上下水道課

### 68 . 下水道事業の状況

#### (1) 普及状況の推移

年 度	計 画 処 理 区域面積(ha)	認 可 区 域 面積(ha)	処 理 区 域 面積(ha)	管 渠 総 延 長 (km)	全 体 計 画 人口(人)	処 理 区 域 内 人口(人)	水 洗 化 人口(人)	水 洗 化 率 (%)	普 及 率 (%)
平成 26	429	284	217.3	36.6	4,241	2,933	2,085	71.1	11.1
27	429	284	218.1	36.9	4,192	2,950	2,181	73.9	11.3
28	429	284	219.5	37.3	4,057	2,914	2,146	73.6	11.3
29	429	284	220.6	37.4	3,922	2,828	2,108	74.5	11.1
30	373	306	220.6	37.4	3,839	2,754	2,075	75.3	10.9
湯本	152	150	123.2	20.4	666	570	475	83.3	2.3
黒田原	221	156	97.4	17.0	3,173	2,184	1,600	73.3	8.7

資料: 上下水道課

[注] 普及率=処理区域内人口/町総人口×100、水洗化率=水洗化人口/処理区域内人口×100

#### (2) 終末処理場

名 称	那 須 町 湯 本 浄 化 セ ン タ ー	那 須 町 黒 田 原 水 処 理 セ ン タ ー
位 置	高久丙4361-5	富岡1209-4
敷地面積	2.8ha	1.8ha
処 理 方 法	標準活性汚泥法	オキシデーションディッチ法
認 可 計 画 処 理 人 口	750人(観光人口除く)	2,800人
計 画 処 理 能 力	6,000m <sup>3</sup> /日	2,000m <sup>3</sup> /日

資料: 上下水道課

[注] 敷地面積は、都市計画法上の決定面積である。

## 10 福祉・保健衛生

### 69 児童福祉施設(保育園)

平成31年4月1日現在(単位:人)

保育園名	開設時期	職員数	年令別幼児数				
			総数	3歳未満児	3歳児	4歳児	5歳児
黒田原第1	昭和 28	31	141	57	26	30	28
黒田原第2	43	16	67	26	14	16	11
千 振	37	13	42	12	10	10	10
那須高原	39	15	63	18	10	15	20
高 久	51	15	59	21	12	9	17
大 同	47	14	58	17	16	12	13
伊 王 野	33	17	82	34	16	17	15
総 数		121	512	185	104	109	114

資料:こども未来課

[注]職員数には、臨時職員数を含む。児童数には、広域入所も含む。

### 70 生活保護世帯数及び人員数

各年3月31日現在(単位:人)

年 次	世 帯 数	人 員
平成 27	167	215
28	167	217
29	180	219
30	185	227
31	171	210

資料:保健福祉課

### 71 こども医療費助成状況

各年度末現在(単位:円)

年 度	対 象 者	助 成 件 数	支 払 額	1件当り支払額
平成 26	3,513	34,166	69,224,132	2,026
27	3,419	33,986	73,132,252	2,151
28	3,323	39,093	80,338,523	2,055
29	3,178	39,670	81,341,322	2,050
30	3,088	38,087	77,852,067	2,044

資料:住民生活課

### 72 妊産婦医療費助成状況

各年度末現在(単位:円)

年 度	対 象 者	助 成 件 数	支 払 額	1件当り支払額
平成 26	143	1,021	3,737,300	3,660
27	107	889	3,862,750	4,345
28	92	1,025	5,229,250	5,102
29	86	812	3,333,350	4,105
30	74	574	2,790,340	4,861

資料:住民生活課

### 73 . 重度心身障害者医療費助成状況

各年度末現在(単位:円)

年 度	対 象 者	助 成 件 数	支 払 額	1件当り支払額
平成 26	561	8,288	39,137,013	4,722
27	570	9,554	41,285,410	4,321
28	545	10,114	45,669,040	4,515
29	597	9,715	42,078,890	4,331
30	609	9,736	42,344,950	4,349

資料:住民生活課

### 74 . ひとり親家庭医療費助成状況

各年度末現在(単位:円)

年 度	対 象 者	助 成 件 数	支 払 額	1件当り支払額
平成 26	247	1,963	4,242,710	2,161
27	241	1,436	3,949,490	2,750
28	254	1,635	4,867,420	2,977
29	246	1,582	4,564,110	2,885
30	232	1,641	4,911,320	2,993

資料:住民生活課

### 75 . 養育医療費助成状況

各年度末現在(単位:円)

年 度	対 象 者	助 成 件 数	支 払 額	1件当り支払額
平成 29	4	18	1,921,426	106,746
30	3	7	645,178	92,168

資料:住民生活課

### 76 . 育成医療費助成状況

各年度末現在(単位:円)

年 度	対 象 者	助 成 件 数	支 払 額	1件当り支払額
平成 29	2	24	664,626	27,692
30	2	15	33,591	2,239

資料:保健福祉課

### 77 . 農業者年金被保険者数及び受給者数

各年度末現在(単位:人)

年 度	新 制 度				旧 制 度		
	被保険者総数	通常加入	政策支援加入	待機者	受給者	年金受給者	待機者
平成 26	48	34	28	31	22	398	42
27	48	34	14	26	27	365	38
28	45	32	13	26	31	341	35
29	45	33	12	21	36	309	31
30	45	34	11	19	40	289	29

資料:農業委員会事務局

[注]平成14年1月より新制度(積立方式)施行

[注]被保険者総数は、通常加入と政策支援加入の合計

## 78 . 国民健康保険の給付状況

(1) 一般被保険者分

①療養の給付状況  
件数

年度	総数	一般診療		歯科	調剤	訪問看護
		入院	入院外			
平成 26	126,613	2,075	70,577	16,551	37,343	67
27	126,783	2,180	70,798	15,939	37,788	78
28	125,255	2,139	69,823	15,521	37,702	70
29	122,380	1,996	68,090	15,247	36,931	116
30	120,553	2,150	67,222	14,673	36,351	157

資料: 住民生活課

費用額(千円)

年度	総額	一般診療		歯科	調剤	食事療養	訪問看護
		入院	入院外				
平成 26	2,730,273	1,025,384	975,901	209,983	450,382	64,441	4,182
27	2,813,853	1,039,020	1,010,349	199,160	498,198	62,508	4,618
28	2,770,639	1,051,061	988,444	196,476	471,615	59,341	3,702
29	2,750,417	1,055,758	977,427	194,389	458,530	58,190	6,123
30	2,863,305	1,119,122	1,029,999	203,857	437,868	63,070	9,389

資料: 住民生活課

町負担額(千円)

年度	総額	一般診療		歯科	調剤	食事療養	訪問看護
		入院	入院外				
平成 26	1,985,500	745,676	709,692	152,703	327,525	46,863	3,041
27	2,045,953	755,472	734,625	144,809	362,240	45,449	3,358
28	2,010,994	762,884	717,436	142,607	342,309	43,071	2,687
29	1,993,752	765,309	708,528	140,911	332,384	42,181	4,439
30	2,074,360	810,763	746,197	147,687	317,219	45,692	6,802

資料: 住民生活課

受診率(%) (件数: 一般被保険者数(年平均)H30 8,964人)

年度	総数	一般診療		歯科	調剤	訪問看護
		入院	入院外			
平成 26	1,280.09	20.98	713.55	167.33	377.55	0.68
27	1,285.70	22.10	717.96	161.64	383.21	0.79
28	1,314.04	22.44	732.51	162.83	395.53	0.73
29	1,317.33	21.49	732.94	164.12	397.53	1.25
30	1,344.86	23.99	749.91	163.69	405.52	1.75

資料: 住民生活課

1件当たり診療日数(日) それぞれの日数÷件数

年度	総数	一般診療		歯科	訪問看護
		入院	入院外		
平成 26	1.35	17.41	1.46	1.89	5.48
27	1.33	16.26	1.46	1.87	5.38
28	1.30	16.07	1.43	1.86	4.61
29	1.30	16.79	1.42	1.89	4.87
30	1.32	16.56	1.42	1.87	5.52

資料: 住民生活課

1人当たり費用額(円)

年度	総額	一般診療		歯科	調剤	食事療養	訪問看護
		入院	入院外				
平成 26	263,896	99,109	94,326	20,296	43,532	6,229	404
27	285,352	105,367	102,459	20,197	50,522	6,339	468
28	290,667	110,267	103,697	20,612	49,477	6,226	388
29	296,062	113,645	105,213	20,924	49,357	6,264	659
30	319,422	124,846	114,904	22,742	48,847	7,036	1,047

資料:住民生活課

1人当たり町負担額(円)

年度	総額	一般診療		歯科	調剤	食事療養	訪問看護
		入院	入院外				
平成 26	191,911	72,074	68,596	14,760	31,657	4,530	294
27	207,479	76,612	74,498	14,685	36,734	4,609	341
28	210,973	80,034	75,266	14,961	35,911	4,519	282
29	214,613	82,380	76,268	15,168	35,779	4,540	478
30	231,410	90,446	83,244	16,476	35,388	5,097	759

資料:住民生活課

②その他の給付状況

(単位:千円)

年度	療養費		高額療養費		出産育児一時金		葬祭費	
	件数	支給額	件数	支給額	件数	支給額	件数	支給額
平成 26	3,035	20,320	3,704	232,656	36	15,074	74	3,700
27	2,871	18,411	4,147	258,466	27	11,292	59	2,950
28	2,672	17,914	4,229	263,479	29	12,164	54	2,700
29	2,680	17,097	4,244	266,618	19	7,980	51	2,550
30	2,528	15,860	4,452	302,554	18	7,544	54	2,700

資料:住民生活課

(2)退職被保険者等分

①療養の給付状況

件数

年度	総数	一般診療		歯科	調剤	訪問看護 療養費
		入院	入院外			
平成 26	5,825	79	3,110	921	1,715	0
27	4,687	67	2,497	731	1,392	0
28	3,109	30	1,671	466	941	1
29	1,965	27	1,038	294	606	0
30	1,096	8	590	148	350	0

資料:住民生活課

費用額(千円)

年度	総額	一般診療		歯科	調剤	食事療養	訪問看護 療養費
		入院	入院外				
平成 26	138,676	53,963	50,381	11,306	21,422	1,604	0
27	111,915	43,954	38,763	9,674	18,428	1,096	0
28	63,122	16,940	27,278	5,913	12,427	498	66
29	46,289	14,973	19,842	3,433	7,531	510	0
30	28,899	3,663	19,770	1,514	3,869	83	0

資料:住民生活課

## 町負担額（千円）

年度	総額	一般診療		歯科	調剤	食事療養	訪問看護 療養費
		入院	入院外				
平成 26	96,986	37,741	35,235	7,907	14,982	1,121	0
27	78,291	30,748	27,117	6,768	12,892	766	0
28	44,098	11,834	19,057	4,131	8,682	348	46
29	32,297	10,447	13,844	2,395	5,255	356	0
30	20,210	2,561	13,826	1,059	2,706	58	0

資料:住民生活課

## 受診率(%) (件数÷退職被保険者数(年平均)H30 65人)

年度	総数	一般診療		歯科	調剤	訪問看護 療養費
		入院	入院外			
平成 26	1,600.27	21.70	854.39	253.02	471.15	0.00
27	1,610.65	23.02	858.08	251.20	478.35	0.00
28	1,426.15	13.76	766.51	213.76	431.65	0.46
29	1,572.00	21.60	830.40	235.20	484.80	0.00
30	1,686.15	12.31	907.69	227.69	538.46	0.00

資料:住民生活課

## 1件当たり診療日数(日) それぞれの日数÷件数

年度	総数	一般診療		歯科	調剤	訪問看護
		入院	入院外			
平成 26	1.29	16.27	1.46	1.84	0.00	
27	1.28	13.28	1.49	1.92	0.00	
28	1.16	9.57	1.47	1.84	1.00	
29	1.26	10.52	1.60	1.80	0.00	
30	1.27	7.00	1.86	1.62	0.00	

資料:住民生活課

## 1人当たり費用額(円)

年度	総額	一般診療		歯科	調剤	食事療養	訪問看護
		入院	入院外				
平成 26	380,978	148,251	138,408	31,060	58,853	4,406	0
27	384,589	151,047	133,206	33,243	63,328	3,765	0
28	289,550	77,706	125,128	27,124	57,005	2,284	303
29	370,312	119,784	158,736	27,464	60,248	4,080	0
30	444,600	56,354	304,154	23,292	59,523	1,277	0

資料:住民生活課

## 1人当たり町負担額(円)

年度	総額	一般診療		歯科	調剤	食事療養	訪問看護
		入院	入院外				
平成 26	266,426	103,684	96,780	21,723	41,159	3,080	0
27	269,040	105,665	93,185	23,255	44,301	2,634	0
28	202,284	54,284	87,417	18,950	39,826	1,596	211
29	258,376	83,576	110,752	19,160	42,040	2,848	0
30	310,923	39,400	212,708	16,292	41,631	892	0

資料:住民生活課



②その他の給付状況

(単位:千円)

年度	療 養 費		高 額 療 養 費	
	件 数	支 給 額	件 数	支 給 額
平成 26	77	353	117	12,530
27	82	658	121	13,916
28	49	320	53	5,418
29	12	49	41	6,162
30	9	89	33	5,074

資料:住民生活課

79. 後期高齢者医療の給付状況

(1) 医療の給付状況

件数

年度	総 数	一 般 診 療		歯 科	調 剤	訪問看護
		入 院	入 院 外			
平成 26	104,780	3,369	59,677	6,194	35,313	227
27	105,455	3,287	60,235	6,212	35,483	238
28	106,333	3,485	60,795	6,468	35,379	206
29	106,409	3,627	61,148	6,685	34,702	247
30	107,563	3,409	61,518	6,866	35,532	238

資料:住民生活課

費用額(千円)

年度	総 額	一 般 診 療		歯 科	調 剤	訪問看護	食事療養
		入 院	入院外				
平成 26	3,444,075	1,697,230	937,408	85,959	599,374	16,075	108,029
27	3,477,370	1,655,822	990,847	90,158	621,046	18,643	100,854
28	3,647,598	1,790,015	1,046,770	95,184	593,671	17,749	104,209
29	3,795,411	1,895,064	1,093,617	99,703	579,664	20,490	106,873
30	3,690,065	1,856,017	1,052,452	99,002	558,840	23,000	100,754

資料:住民生活課

給付額(千円)

年度	総 額	一 般 診 療		歯 科	調 剤	訪問看護	食事療養
		入 院	入院外				
平成 26	3,056,055	1,521,193	836,941	76,481	536,335	14,467	70,638
27	3,086,890	1,482,341	885,400	80,304	555,873	16,770	66,202
28	3,226,135	1,599,815	934,189	84,493	531,000	15,956	60,682
29	3,359,745	1,697,360	975,670	88,884	518,240	18,441	61,150
30	3,254,363	1,660,048	938,399	88,006	499,743	20,691	47,476

資料:住民生活課

受診率(%) (件数÷平均人数 H30 4,574人)

度	総 数	一 般 診 療		歯 科	調 剤	訪問看護
		入 院	入院外			
平成 26	2,466.5	79.3	1,404.8	145.8	831.2	5.3
27	2,440.0	76.1	1,393.7	143.7	821.0	5.5
28	2,400.8	78.7	1,372.7	146.0	798.8	4.7
29	2,361.0	80.5	1,356.7	148.3	770.0	5.5
30	2,351.6	74.5	1,345.0	150.1	776.8	5.2

資料:住民生活課

## 1件当たり診療日数(日)

年度	総数	一般診療		歯科	調剤	訪問看護
		入院	入院外			
平成 26	1.6	18.4	1.6	1.9	1.4	6.0
27	1.6	17.7	1.6	1.9	1.4	6.7
28	1.6	17.6	1.6	1.9	1.4	7.2
29	1.7	17.5	1.6	1.9	1.3	6.9
30	1.6	17.6	1.6	1.9	1.3	7.9

資料:住民生活課

## 1人当たり費用額(円)

年度	総額	一般診療		歯科	調剤	訪問看護
		入院	入院外			
平成 26	785,320	399,536	220,670	20,235	141,095	3,784
27	781,240	383,115	229,257	20,860	143,694	4,314
28	800,043	404,158	236,345	21,491	134,042	4,007
29	818,402	420,471	242,649	22,122	128,614	4,546
30	784,720	405,775	230,094	21,645	122,178	5,028

資料:住民生活課

## 1人当たり給付額(円)

年度	総額	一般診療		歯科	調剤	訪問看護
		入院	入院外			
平成 26	702,781	358,096	197,020	18,004	126,256	3,405
27	698,910	342,976	204,859	18,580	128,615	3,880
28	714,711	361,214	210,925	19,077	119,892	3,603
29	731,883	376,605	216,479	19,721	114,986	4,092
30	701,112	362,931	205,159	19,241	109,257	4,524

資料:住民生活課

## (2)その他の給付状況

年度	件数	医療費支給額	1人当り支給額(円)
平成 26	1,534	17,121,030	4,030
27	1,722	20,540,959	4,753
28	1,825	22,657,122	5,116
29	2,106	26,047,180	5,779
30	1,878	22,063,358	4,824

資料:住民生活課

## 80. 国民健康保険被保険者加入状況

各年度末現在

年度	加入世帯			加入人口		
	総世帯	国保世帯数	加入割合(%)	総人口	国保被保険者数	加入割合(%)
平成 26	10,064	5,492	54.6	26,347	10,346	39.3
27	10,161	5,399	53.1	26,050	9,921	38.1
28	10,236	5,304	51.8	25,816	9,534	36.9
29	10,257	5,269	51.4	25,440	9,232	36.3
30	10,305	5,109	49.6	25,194	8,772	34.8

資料:住民生活課

[注]世帯・人口は、住民基本台帳調べ

## 81 . 国民健康保険被保険者異動状況

(単位:人)

年度	増 加						減 少					
	総数	転入	社保 離脱	生保 廃止	出生	その他	総数	転出	社保 加入	生保 開始	死亡	その他
平成 26	1,580	392	1,073	24	37	54	1,787	366	974	33	73	341
27	1,312	360	855	22	31	44	1,737	336	951	39	63	348
28	1,294	371	846	18	30	29	1,681	295	903	20	66	397
29	1,610	437	888	10	23	252	1,912	443	892	31	59	487
30	1,268	400	788	16	14	50	1,728	319	940	14	58	397

資料:住民生活課

## 82 . 後期高齢者医療被保険者加入状況

各年度末現在

年度	加入人口		
	総人口	被保険者数	加入割合 (%)
平成 26	26,347	4,290	16.3
27	26,050	4,354	16.7
28	25,816	4,491	17.4
29	25,440	4,534	17.8
30	25,194	4,630	18.4

資料:住民生活課

## 83 . 介護保険被保険者数

各年4月1日現在(単位:人)

年 次	合 計	65歳～74歳	75歳以上	(再掲)	
				外国人被保険者	住所地特例被保険者
平成 27	8,680	4,475	4,205	17	60
28	8,965	4,669	4,296	20	63
29	9,262	4,819	4,443	19	64
30	9,435	4,936	4,499	20	78
31	9,616	5,017	4,599	20	86

資料:保健福祉課

## 84 . 要介護(要支援)認定者数

各年4月1日現在(単位:人)

年 次	合計	要支援1	要支援2	要介護1	要介護2	要介護3	要介護4	要介護5
平成27	1,246	195	159	173	186	176	214	143
28	1,428	230	214	216	232	171	222	143
29	1,480	193	221	253	235	159	246	173
30	1,462	193	207	237	248	202	230	145
31	1,498	185	207	282	254	212	237	121

資料:保健福祉課

## 85 . 介護保険サービス利用状況

各年4月1日現在(単位:人)

年次	利用率	合計	要支援1	要支援2	要介護1	要介護2	要介護3	要介護4	要介護5
平成27	89.1%	1,110	130	123	167	168	172	202	148
28	85.5%	1,221	136	163	187	203	158	222	152
29	96.2%	1,424	124	166	258	263	197	256	160
30	88.4%	1,293	70	109	237	274	210	247	146
31	85.6%	1,282	62	104	268	237	232	244	135

資料:保健福祉課

[注] 利用率:利用者数/認定者数

## 86 . 介護保険給付金額(決算額)

(単位:千円)

年度	合計	居宅介護サービス費	施設介護サービス費	介護サービス計画費	高額介護サービス費	地域密着型介護	その他
平成26	2,027,754	878,507	687,009	97,657	35,260	205,068	124,253
27	2,147,879	894,969	708,201	100,005	40,133	274,462	130,109
28	2,289,476	735,745	715,678	100,764	48,042	551,341	137,906
29	2,371,479	769,101	746,727	101,717	49,736	561,390	142,808
30	2,355,546	776,026	740,676	103,688	53,392	546,592	135,172

資料:保健福祉課

[注] 令和元年度統計書から特定入所者介護(予防)サービス費を「その他」に計上

## 87 . 介護予防・日常生活支援総合事業対象者数及び事業費

年次	対象者数(各年4月1日現在(単位:人))				事業費(決算額(単位:千円))		
	合計	事業対象者	要支援1	要支援2	合計	サービス事業費	ケアマネジメント事業費
平成29	427	13	193	221	31,376	27,474	3,902
30	443	43	193	207	76,330	67,472	8,858
31	480	88	185	207	—	—	—

資料:保健福祉課

[注] 事業対象者とは、『基本チェックリストにより生活機能が低下していると判断された方』。要支援1及び要支援2については「84.要介護(要支援)認定者数」の再掲。

## 88 . 障害者手帳交付状況

(1) 身体障害者手帳(障害別)

各年4月1日現在(単位:人)

年次	総数	視覚	聴覚、平衡機能	音声、言語機能	肢体不自由	内部	複合
平成27	1,151	65	131	9	627	283	36
28	1,186	66	131	10	644	292	43
29	1,197	71	132	13	637	297	47
30	1,121	66	116	12	579	307	41
31	1,142	71	116	13	581	320	41

資料:保健福祉課

## (2)療育手帳(等級別)

各年4月1日現在(単位:人)

年次	総数	A1	A2	B1	B2
平成 27	258	22	83	85	68
28	272	22	87	91	72
29	285	23	89	98	75
30	283	22	89	95	77
31	284	22	91	93	78

資料:保健福祉課

## (3)精神保健福祉手帳(等級別)

各年4月1日現在(単位:人)

年次	総数	1級	2級	3級
平成 27	120	31	75	14
28	135	40	79	16
29	135	38	81	16
30	155	44	94	17
31	166	49	101	16

資料:保健福祉課

## 89.医療機関及び従事者数

各年4月1日現在

年次	医療施設数				病床数			医療従事者数								
	総数	病院	一般診療所	歯科診療所	総数	精神病床	その他の病床	医師	歯科医師	眼科医師	薬剤師	助産師	看護師	歯科衛生士	歯科技工士	その他の職員
平成 27	20	1	11	8	363	344	19	21	10	0	5	0	108	11	1	132
28	19	1	10	8	363	344	19	20	11	0	6	0	116	9	1	130
29	19	1	10	8	363	344	19	19	11	0	6	0	108	9	1	124
30	20	1	10	9	363	344	19	20	11	0	5	0	117	8	2	128
31	20	1	10	9	339	321	18	19	11	0	5	0	105	11	3	117

資料:保健福祉課

## 90 . 予防接種者数

	平成26	平成27	平成28	平成29	平成30
総数	9,567	9,469	9,971	10,963	10,480
第2期DT(破傷風・ジフテリア混合)	166	172	122	163	98
MR第1期・第2期(麻疹・風疹混合)	272	265	267	248	106
DPT(破傷風・ジフテリア・百日咳混合)	43	0	0	0	0
DPT-IPV(「」・不活化ポリオ混合)	516	493	570	475	433
不活化ポリオ	115	10	2	1	3
風疹	0	0	0	0	0
麻疹	0	0	0	0	0
日本脳炎	734	525	665	707	663
B型C型肝炎	145	120	138	100	103
インフルエンザ(65歳以上)	4,759	4,775	4,909	4,759	4,916
高齢者肺炎球菌(定期)	867	933	1,091	1,146	1,045
高齢者肺炎球菌(任意)	228	70	29	34	15
HPV(子宮頸がん)	19	0	0	0	0
Hib(ヒブ)	543	509	537	463	385
小児用肺炎球菌	546	510	534	459	388
ロタ	346	314	342	227	197
大人の風疹又はMR	20	0	0	0	0
水痘(みずぼうそう)	248	248	256	258	215
B型肝炎	-	379	376	317	290
おたふくかぜ	-	146	133	143	205
子どもインフルエンザ	-	-	-	1,463	1,418

資料:保健福祉課

[注]平成25年1月1日からロタワクチン予防接種の助成開始。

平成25年6月14日よりHPV(子宮頸がん)のワクチンによる特異的副反応の発生により同ワクチンによる接種勧奨をすべきでない旨通達あり。

平成26年10月より水痘、高齢者肺炎球菌予防接種が定期化される。

なお、高齢者肺炎球菌については、経過措置期間70歳以上の任意予防接種を継続実施。

平成27年4月1日よりB型肝炎、おたふくかぜ予防接種の助成開始。

平成28年10月からB型肝炎予防接種が定期化される。

平成29年10月から子どもインフルエンザ予防接種の助成開始。

## 91 . 死亡数 死因(死因簡単分類)別

死因	平成25	平成26	平成27	平成28	平成29
総数	361	358	344	354	399
感染症及び寄生虫症	6	5	3	4	13
悪性新生物	105	97	82	93	98
糖尿病	3	2	4	4	4
神経系の疾患	6	3	7	9	11
高血圧性疾患	1	3	2	1	0
心疾患(高血圧症を除く)	59	65	59	66	56
脳血管疾患	36	35	43	30	28
呼吸器系の疾患	54	41	38	43	44
消化器系の疾患	12	11	14	14	14
腎不全	5	5	4	1	7
老衰	40	42	46	51	76
慮の事故	10	10	14	6	12
自殺	7	6	9	10	8
その他	17	33	19	22	28

資料:栃木県保健統計年報

## 92 . 生活習慣病検診状況

年 度	循環器 (40歳以上)	胃がん (40歳以上)	肺がん (40歳以上)	大腸がん (40歳以上)	子宮がん (20歳以上)	乳がん (30歳以上)	前立腺がん (50歳以上)
平成 26	3,282	2,544	3,363	3,454	878	1,245	1,411
27	3,017	2,364	3,190	3,317	980	1,278	1,350
28	3,398	2,361	3,287	3,263	935	1,242	1,398
29	3,615	2,245	3,353	3,325	847	1,298	1,392
30	3,850	2,233	3,481	3,475	967	1,663	1,450

資料:保健福祉課

## 93 . シルバー人材センター利用状況

年 度	受託件数(件)					就業人員(人)					契約金額 (千円)	
	総数	公共 事業	民間事業			総数	公共 事業	民間事業				延人員
			小計	一 般 企業等	個人 家庭			小計	一 般 企業等	個人 家庭		
平成 26	1,872	87	1,785	432	1,353	6,291	582	5,709	2,276	3,433	21,366	109,807
27	1,866	85	1,781	440	1,341	6,189	598	5,591	2,481	3,110	22,803	120,808
28	1,656	58	1,598	355	1,243	6,159	565	5,594	2,367	3,227	22,822	113,498
29	1,556	58	1,498	345	1,153	6,279	640	5,639	2,291	3,348	23,248	116,359
30	1,457	55	1,402	285	1,117	6,266	742	5,524	2,275	3,249	22,959	112,789

資料:シルバー人材センター

## 94 . 公害苦情処理状況

年 度	総 数	大気汚染	水質汚染	騒音・振動・悪臭	そ の 他
平成 26	65	15	7	9	34
27	58	9	10	14	25
28	77	14	6	15	42
29	95	10	8	15	62
30	121	11	8	22	80

資料:環境課

## 95 . 光化学スモッグ発生状況

年 度	光 化 学 ス モ ッ グ (回)		
	予 報	注 意 報	警 報
平成 26	183	0	0
27	183	0	0
28	183	1	0
29	183	0	0
30	183	0	0

資料:環境課

[注]観測地点:那須塩原市、矢板市

[注]発令基準 注意報: 予想されるダイオキシン濃度が0.12ppm以上

警 報: 予想されるダイオキシン濃度が0.24ppm以上

## 96 . ゴミ処理状況

年 度	計 画 処 理 区 域 内 人 口 (人)	処 理 人 口 (人)	総 処 理 量 (t)	処 理 量 内 訳 (t)			
				可 燃 ご み	不 燃 ご み	資 源 ご み	粗 大 ご み
平成 26	26,347	26,347	10,865	8,911	284	1,544	126
27	26,050	26,050	10,975	9,022	292	1,502	159
28	25,816	25,816	10,791	8,934	254	1,442	161
29	25,440	25,440	10,693	8,893	248	1,382	170
30	25,194	25,194	10,640	8,870	248	1,340	182

資料:環境課

[注]計画処理区域内人口及び処理人口には外国人登録人口を含む。

## 97 . し尿処理状況

(単位:kl)

年 度	収 集 量 (処 理 量)		
	総 量	し 尿	浄 化 槽 汚 泥
平成 26	14,131	2,190	11,941
27	13,602	2,010	11,592
28	13,416	1,859	11,557
29	12,990	1,795	11,195
30	12,876	1,637	11,239

資料:環境課

## 98 . 火葬場利用状況

年 度	死 亡 件 数	火 葬 件 数	利 用 率
平成 26	364	362	99.5
27	346	339	98.0
28	366	360	98.4
29	391	386	98.7
30	337	299	88.7

資料:環境課

[注]死胎を含む。

## 99 . 犬の登録状況

年 度	登 録 頭 数	予 防 注 射 頭 数
平成 26	2,809	1,840
27	2,742	1,814
28	2,643	1,692
29	2,568	1,619
30	2,553	1,628

資料:環境課



## 11 教育・文化

### 100 幼稚園・認定こども園

令和1年5月1日現在

園名	創立時期	所在地	教員数	学級数	認可定員	園児数
那須幼稚園	昭和26年	大字寺子乙2599-3	8	3	210	25
那須みふじ幼稚園	昭和50年	大字高久甲6394-1	10	3	245	81

資料:認定こども園那須幼稚園、那須みふじ幼稚園

[注]広域入所等町外児も含む。

### 101 小・中学校総覧

令和1年5月1日現在

学校名	創立時期	所在地	教員数			児童・生徒数			
			計	男	女	計	男	女	
小学校	東陽	平成28年	大字芦野100	16	7	9	136	76	60
	びの森	" 28年	" 大島18-1	14	6	8	109	53	56
	高久	明治8年	" 高久甲3358-3	14	7	7	105	57	48
	田代友愛	平成26年	" 高久乙196-3	16	7	9	159	94	65
	那須高原	" 26年	" 高久丙1482	15	8	7	105	52	53
	黒田原	平成26年	" 寺子乙3968-1	30	10	20	303	147	156
計	6校			105	45	60	917	479	438
中学校	那須	平成27年	" 高久丙1-1	20	12	8	178	84	94
	那須中央	平成29年	" 寺子丙92	32	24	8	331	165	166
	幸福の科学学園	平成22年	" 梁瀬487-1	50	30	20	183	92	91
計	3校			102	66	36	692	341	351

資料:学校基本調査

### 102 小学校数・教員数・学級数・児童数

各年5月1日現在

年度	学校数	教員数	学級数	児童数
平成 27	10	130	73	1,077
28	7	105	60	1,006
29	7	107	59	973
30	7	109	59	915
令和 1	6	105	55	917

資料:学校基本調査

### 103 . 小学校別児童数

令和1年5月1日現在

学校名	総 数			学 年 別																		学級数
				1			2			3			4			5			6			
	計	男	女	計	男	女	計	男	女	計	男	女	計	男	女	計	男	女	計	男	女	
総 数	917	479	438	158	82	76	143	77	66	143	78	65	149	84	65	142	61	81	182	97	85	55
東 陽	136	76	60	18	9	9	25	17	8	22	12	10	25	13	12	17	10	7	29	15	14	9
学びの森	109	53	56	18	8	10	13	4	9	17	12	5	17	9	8	21	9	12	23	11	12	8
高 久	105	57	48	16	10	6	16	9	7	16	10	6	17	9	8	17	6	11	23	13	10	7
田代友愛	159	94	65	36	20	16	28	14	14	12	8	4	29	17	12	20	11	9	34	24	10	8
那須高原	105	52	53	17	8	9	12	5	7	20	8	12	21	16	5	13	6	7	22	9	13	9
黒田原	303	147	156	53	27	26	49	28	21	56	28	28	40	20	20	54	19	35	51	25	26	14

資料:学校基本調査

### 104 . 中学校数・教員数・学級数・生徒数

各年5月1日現在

年 度	学 校 数	教 員 数	学 級 数	生 徒 数
平成 27		5	34	809
28		5	34	799
29		3	28	748
30		3	27	742
令和 1		3	28	692

資料:学校基本調査

### 105 . 中学校別生徒数

令和1年5月1日現在

学 校 名	総 数			学 年 別									学級数
				1			2			3			
	計	男	女	計	男	女	計	男	女	計	男	女	
総 数	692	341	351	208	112	96	259	122	137	225	107	118	28
那 須	178	84	94	46	19	27	62	25	37	70	40	30	8
那 須 中 央	331	165	166	107	63	44	128	64	64	96	38	58	14
幸福の科学学園	183	92	91	55	30	25	69	33	36	59	29	30	6

資料:学校基本調査

## 106 . 中学校卒業生の進路状況

各年5月1日現在

年 度	卒業生総数			高等学校等進学者		専修学校(高等課程)進学者		専修学校(一般課程)等入学者		公共職業能力開発施設等入学者		就職者		その他		再掲	
	計	男	女	(A)		(B)		(C)		(D)		男	女	男	女	左記(A)のうち他県への進学者	
				男	女	男	女	男	女	男	女					男	女
平成 27	285	144	141	144	141	0	0	0	0	0	0	0	0	0	0	4	4
28	281	139	142	136	136	0	4	0	0	0	0	0	0	3	2	8	8
29	262	134	128	133	128	0	0	0	0	0	0	0	0	1	0	5	7
30	260	129	131	128	130	0	0	0	0	0	0	0	0	1	1	7	2
令和 1	260	135	125	134	124	0	0	0	0	0	0	0	0	1	1	8	6

(つづき)

再掲													再掲		
上記のうち就職している者								高等学校等進学者			就職率				
(A)のうち		(B)のうち		(C)のうち		(D)のうち		計	男	女	計	男	女		
男	女	男	女	男	女	男	女								
0	0	0	0	0	0	0	0	100.0	100.0	100.0	0.0	0.0	0.0		
0	0	0	0	0	0	0	0	96.8	97.8	95.8	0.0	0.0	0.0		
0	0	0	0	0	0	0	0	99.6	99.3	100.0	0.0	0.0	0.0		
0	0	0	0	0	0	0	0	99.2	99.2	99.2	0.0	0.0	0.0		
0	0	0	0	0	0	0	0	99.2	99.3	99.2	0.0	0.0	0.0		

資料: 学校基本調査

[注]・「高等学校等進学者」とは、高等学校・中等教育学校後期課程・盲・聾・養護学校高等部の本科、別科及び高等専門学校へ進学した者である。なお、進学しかつ就職した者を含む。

・「専修学校(一般課程)等入学者」とは、専修学校(一般課程)及び各種学校へ入学した者である。

・進学率(%) =  $\frac{\text{高等学校等進学者(A)}}{\text{卒業生総数}} \times 100$

・就職率(%) =  $\frac{\text{就職者} + \text{再掲欄の(A)(B)(C)(D)のうち就職している者}}{\text{卒業生総数}} \times 100$

## 107 . 高等学校の状況

各年5月1日現在

年 度	学 校 数	学 級 数	生 徒 数										教 員 数				職員数	
			総 数			1学年		2学年		3学年		本務者		兼務者		本務者		
			計	男	女	男	女	男	女	男	女	男	女	男	女	男	女	
平成 27	3	12	818	453	365	124	133	129	109	134	91	58	13	23	23	11	6	
28	3	12	702	354	348	128	128	107	116	119	104	58	14	22	19	9	8	
29	2	12	696	356	340	128	116	120	109	108	115	41	15	15	21	4	7	
30	2	12	663	330	333	97	122	121	107	112	104	39	16	19	19	4	7	
令和 1	2	12	606	308	298	107	93	90	107	111	98	38	14	21	19	5	6	

資料: 学校基本調査

[注] 学級数は、公立の本科のみの数値

## 108 . 高等学校卒業生の進路状況

各年5月1日現在

年 度	卒業生総数			大 学 等 進 学 者 (A)		専 修 学 校 (専 門 課 程) 進 学 者 (B)		専 修 学 校 (一 般 課 程) 等 入 学 者 (C)		公 共 職 業 能 力 開 発 施 設 等 入 学 者 (D)		就 職 者		一 時 的 な 仕 事 に 就 いた 者		そ の 他	
	計	男	女	男	女	男	女	男	女	男	女	男	女	男	女	男	女
	平成 27	218	129	89	16	7	12	13	3	3	2	0	42	23	0	0	54
28	230	125	105	19	9	18	8	4	0	2	0	41	44	0	0	41	44
29	212	103	109	14	13	10	13	4	0	2	0	35	32	0	0	38	51
30	221	109	112	21	9	13	22	0	0	2	0	41	41	1	0	31	40
令和 1	213	111	102	7	9	13	18	0	0	1	0	43	41	0	0	47	34

(つづき)

再 掲								大 学 等 進 学 率			就 職 率		
上 記 の うち 就 職 し て い る 者													
(A)のうち		(B)のうち		(C)のうち		(D)のうち		計	男	女	計	男	女
男	女	男	女	男	女	男	女	計	男	女	計	男	女
0	0	0	0	0	0	0	0	10.6	12.4	7.9	29.8	32.6	25.8
0	0	0	0	0	0	0	0	12.2	15.2	8.6	37	32.8	41.9
0	0	0	0	0	0	0	0	12.7	13.6	11.9	31.6	34.0	29.4
0	0	0	0	0	0	0	0	13.6	19.3	8	37.1	37.6	36.6
0	0	0	0	0	0	0	0	7.5	6.3	8.8	39.4	38.7	40.2

資料: 学校基本調査

[注]・「大学等進学者」…大学の学部、短期大学の本科、大学・短期大学の通信教育部、大学・短期大学の別科、高等学校等への専攻科へ進学した者である。なお、進学しかつ就職した者を含む。

・「専修学校の一部課程等入学者」とは、専修学校(一般課程)及び各種学校に入学した者である。

・進学率(%) =  $\frac{\text{大学等進学者(A)}}{\text{卒業生総数}} \times 100$

・就職率(%) =  $\frac{\text{就職者} + \text{再掲欄の(A)(B)(C)(D)のうち就職している者}}{\text{卒業生総数}} \times 100$

## 109 . 図書館

(1)分類別蔵書数

各年度末現在

年 度	総 数	総 記	哲 学	歴 史	社会科学	自然科学	技 術	産 業	芸 術	言 語
平成 26	116,473	1,942	2,442	5,717	7,610	3,348	5,941	2,836	8,074	1,444
27	120,951	1,966	2,486	5,755	7,744	3,447	6,056	2,884	8,158	1,469
28	121,776	1,985	2,532	5,791	7,858	3,517	6,148	2,945	8,230	1,486
29	119,938	1,973	2,498	5,812	7,687	3,575	6,182	2,975	8,190	1,293
30	117,364	1,949	2,443	5,711	7,084	3,583	5,681	2,897	8,075	1,271

(つづき)

文 学	児童図書	郷土資料	雑 誌	視聴覚等資料 (CD、DVD等)	絵 本	紙 芝 居	コ ミ ッ ク	Y	A	洋 書
34,807	15,839	4,333	3,955	4,983	9,651	588	1,546	1,101		316
36,287	16,429	4,702	4,105	5,199	10,174	623	1,516	1,597		354
36,818	16,116	4,942	4,079	5,324	10,411	633	825	1,775		361
35,619	15,942	5,224	3,914	5,443	10,532	588	532	1,589		370
35,406	14,623	5,455	3,867	5,487	10,677	606	547	1,626		376

資料: 町立図書館

[注] YA = ヤングアダルト本(中高生向けライトノベルの略)

## (2)分類別貸出冊数

年度	総数	総記	哲学	歴史	社会科学	自然科学	技術	産業	芸術	言語
平成 26	111,415	1,031	1,544	3,157	2,732	3,986	8,469	1,907	4,382	778
27	110,290	875	1,625	3,246	2,800	3,743	7,589	1,969	4,388	684
28	104,220	803	1,442	3,290	2,701	3,711	7,159	1,942	4,161	720
29	100,290	815	1,499	2,879	2,439	3,648	7,016	1,709	3,637	728
30	97,541	777	1,537	3,084	2,554	4,534	6,585	1,891	3,714	661

## (つづき)

文学	雑誌	視聴覚等資料 (CD、DVD等)	絵本	紙芝居	コミック	Y	A	その他
40,191	9,759	12,515	15,471	717	3,025	1,667		84
39,147	10,659	12,026	15,891	646	2,971	1,913		118
33,737	10,494	12,766	15,681	818	2,764	1,943		88
32,088	10,416	12,137	16,016	848	2,148	1,731		536
31,051	9,396	11,317	16,054	823	1,551	1,808		204

資料:町立図書館

[注]その他には相互協力借受分を含む。

## 110. 図書館利用状況

## (1)入館者、総貸出数

年度	開館日数	入館者数	総貸出数
平成 26	306	62,976	111,415
27	307	58,921	110,295
28	307	58,088	104,274
29	306	57,099	100,290
30	306	61,226	97,541

資料:町立図書館

平成30年貸出内訳… 個人 42,894  
 ファミリー 45,026  
 団体 2,452  
 学校 7,169

## (2)登録者数

年度	個人登録者数									
	計		12歳以下		13～18歳		19～29歳		30～39歳	
	男	女	男	女	男	女	男	女	男	女
平成 26	2,741	3,872	211	249	376	478	603	853	212	498
27	2,835	3,968	190	216	387	458	633	885	229	516
28	2,927	4,109	162	207	382	425	677	942	242	526
29	3,021	4,228	154	192	346	392	734	979	251	536
30	3,105	4,329	163	180	312	365	775	1,015	263	554

## (つづき)

個人登録者数						ファミリー 登録者数	団体登録者数	学校登録者数
40～49歳		50～59歳		60歳以上				
男	女	男	女	男	女			
266	579	276	403	797	812	2,006	191	145
270	602	275	414	851	877	2,149	209	139
283	635	267	423	914	951	2,284	220	133
287	651	282	447	967	1,031	2,422	219	144
298	659	280	455	1,014	1,101	2,564	223	144

資料:町立図書館

(3)利用形態

年 度	所蔵調査	リクエスト		レファレンス	複写サービス		郵送貸出		相互貸借	
		件数	冊数		件数	冊数	件数	冊数	件数	冊数
平成 26	625	5,246	5,212	342	204	773	0	0	1,182	1,182
27	614	4,768	4,706	451	223	1,116	0	0	1,121	1,121
28	431	4,969	4,912	326	168	1,308	0	0	1,331	1,331
29	1,288	4,612	4,554	643	191	945	0	0	1,376	1,376
30	836	4,858	4,858	1,304	162	713	0	0	1,610	1,610

資料:町立図書館

111. 女性団体連絡協議会・町子供会育成会連絡協議会

(1)女性団体連絡協議会 各年4月1日現在

年 次	加盟団体数
平成 27	8
28	9
29	9
30	7
31	7

資料:生涯学習課

(2)町子供会育成会連絡協議会 各年度末現在

年 度	単位組織数	会員数
平成 26	98	2,251
27	108	2,262
28	89	2,067
29	84	2,001
30	82	1,771

資料:生涯学習課

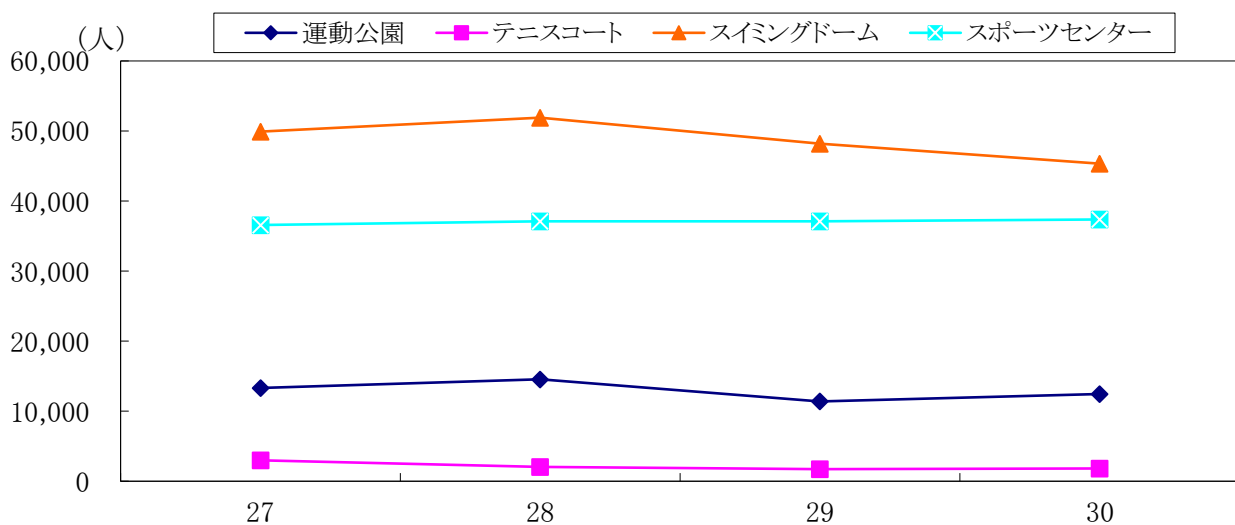
112. スポーツ施設利用者数

(単位:人)

年 度	運動公園	テニスコート	スイミングドーム	ス ポ ー ツ セ ン タ ー			
				総 数	メインアリーナ	サブアリーナ (柔剣道場)	トレーニング室
平成 26	13,331	2,986	49,898	36,578	21,025	9,002	6,551
27	14,552	2,029	51,904	37,100	20,660	9,242	7,198
28	11,389	1,723	48,178	37,128	18,901	10,761	7,466
29	12,789	1,885	43,785	41,198	22,449	10,633	8,116
30	12,437	1,825	45,339	37,368	21,802	7,908	7,658

資料:生涯学習課

スポーツ施設利用者数の推移



### 113 . 文化センター利用者数及び那須歴史探訪館入館者数

(単位:人)

年 度	文 化 セ ン タ ー 利 用 者 数			那須歴史探訪館 入 館 者 数
	大ホール	小ホール	会議室等	
平成 26	12,730	14,939	26,868	3,538
27	14,062	10,059	23,762	3,288
28	13,986	11,572	27,723	4,531
29	18,342	13,640	39,245	8,842
30	15,155	16,180	47,597	5,232

資料:生涯学習課

### 114 . 指定文化財の状況

平成31年4月30日現在

区 分	種 類	総 数	国指定等	県 指 定	町 指 定
総	数	76	4	8	64
有形文化財	絵 画	3			3
	彫 刻	6	1	1	4
	工 芸 品	1		1	
	書 跡	5			5
	典 籍	2			2
	古 文 書	0			
無 形 文 化 財	古 考 古・歴 史 資 料	4			4
	建 造 物	6	1		5
無 形 文 化 財					
民 俗 文 化 財	有 形 民 俗 文 化 財	1			1
	無 形 民 俗 文 化 財	7		1	6
記 念 物	史 跡	26		1	25
	名 勝	3	2		1
	天 然 記 念 物	12		3	8

資料:生涯学習課

## 12 観光

### 115. 観光施設等数

各年4月1日現在

年 度	ホテル・旅館	寮・保養所	民 宿	ペンション	国民休暇村 いこいの家	貸 別 荘 ロッジ・コテージ
平成 27	61	27	19	125	2	28
28	61	27	19	124	2	32
29	59	26	19	122	2	34
30	63	26	19	121	2	38
31	62	22	18	110	2	38

(つづき)

キャンプ場	スキー場	ゴルフ場	テニスコート	別 荘
13	2	8	28	9,726
13	2	8	28	9,752
13	2	8	24	9,824
13	2	8	22	9,644
13	2	8	21	9,607

資料: 観光商工課、税務課(別荘)

### 116. 観光施設等の収容人員

各年4月1日現在

年 度	ホテル・旅館	寮・保養所	民 宿	ペンション	国民休暇村 いこいの家	貸 別 荘 ロッジ・コテージ	キャンプ場
平成 27	8,164	1,074	410	3,037	226	2,413	3,655
28	8,421	1,080	404	3,008	226	2,420	3,793
29	7,944	1,047	400	2,957	226	2,471	3,776
30	8,357	988	384	2,915	226	2,314	3,777
31	8,390	861	378	2,646	226	2,343	3,840

資料: 観光商工課



## 117. 観光客施設利用状況

(単位:人)

年次	宿 泊 施 設					
	総 数	ホテル・旅館	寮・保養所	民 宿	ペンション	貸 別 荘 ロッジ・コテージ
平成 26	1,659,723	1,159,197	66,645	17,120	158,389	142,355
27	1,727,872	1,215,116	68,851	17,594	165,294	137,877
28	1,715,847	1,220,286	66,681	16,666	164,046	135,322
29	1,719,294	1,255,412	52,903	17,601	163,614	130,321
30	1,727,959	1,242,443	42,413	15,849	148,807	135,001

(つづき)

宿 泊 施 設		娯 楽 施 設 等				
キャンプ場	そ の 他	総 数	スキー場	ゴルフ場	レジャー施設 (有料)	道 の 駅
81,251	34,766	5,079,407	147,533	195,744	3,643,923	1,092,207
90,064	33,076	5,005,908	80,148	196,875	3,572,719	1,156,166
80,564	32,282	5,102,838	109,173	192,567	3,648,114	1,152,984
66,478	32,965	5,034,422	113,537	195,001	3,588,979	1,136,905
115,059	28,387	5,155,185	117,594	192,489	3,749,441	1,095,661

資料:観光商工課、栃木県大田原県税事務所(ゴルフ場)

[注]ゴルフ場、道の駅は、4月～3月(年度)での数値を掲げている。

スキー場については、シーズンの数値を掲げている。

## 118. 町営那須いこいの家利用状況

年度	宿 泊		休 憩		営 業 日 数
	利 用 人 員	一 日 平 均 利 用 人 員	利 用 人 員	一 日 平 均 利 用 人 員	
平成 26	2,888	8	3,983	11	365
27	2,267	6	5,195	14	366
28	2,388	7	5,518	15	365
29	3,078	8	5,734	16	365
30	3,124	9	6,653	18	365

資料:観光商工課

## 119. 観光客入込者数

年次	総 数	月 別 入 込 者 数				
		1月	2月	3月	4月	5月
平成 26	4,707,029	228,230	161,530	300,831	371,175	628,880
27	4,802,208	201,319	216,406	311,739	360,332	659,162
28	4,847,795	200,559	220,674	298,135	389,019	625,277
29	4,723,235	200,088	217,129	306,116	358,763	608,510
30	4,922,783	194,103	210,530	295,875	473,517	588,692

(つづき)

月 別 入 込 者 数						
6月	7月	8月	9月	10月	11月	12月
365,279	426,627	690,229	543,033	493,457	341,548	156,210
372,416	419,808	652,693	566,968	538,829	327,308	175,228
377,192	461,890	681,146	503,223	573,852	327,135	189,693
387,848	435,789	733,958	528,560	442,004	334,839	169,631
389,902	467,294	637,443	496,860	611,476	365,342	191,749

資料:観光商工課

## 1 3 選挙・議会・行政

### 120 . 選挙人名簿登録者数

(1) 登録者数  
① 選挙人名簿

各年9月2日現在

年次	登録有権者数		
	総数	男	女
平成 27	22,397	11,039	11,358
28	22,661	11,159	11,502
29	22,485	11,090	11,395
30	22,239	11,015	11,224
令和 1	22,077	10,936	11,141

資料: 選挙管理委員会

[注] 平成29年次以降は9月1日現在

(2) 投票区別  
① 選挙人名簿

令和元年9月1日現在

投票区(地区名)	登録有権者数		
	総数	男	女
総数	22,077	10,936	11,141
第1投票区(黒田原1)	1,604	781	823
第2投票区(黒田原2)	2,533	1,227	1,306
第3投票区(田中)	1,022	505	517
第4投票区(高久)	1,779	864	915
第5投票区(田野代)	2,704	1,318	1,386
第6投票区(室野井)	1,162	586	576
第7投票区(湯本)	1,250	633	617
第8投票区(池田)	1,393	689	704
第9投票区(大沢)	904	446	458
第10投票区(大島)	1,334	680	654
第11投票区(逃室)	1,071	546	525
第12投票区(夕狩)	858	406	452
第13投票区(成沢)	267	137	130
第14投票区(芦野)	1,053	514	539
第15投票区(寄居)	268	138	130
第16投票区(富岡)	426	212	214
第17投票区(伊王野)	1,430	747	683
第18投票区(蓑沢)	455	225	230
第19投票区(稲沢)	564	282	282

資料: 選挙管理委員会

## 121. 各種選挙執行状況

### (1) 町長選挙

執行年月日	当日有権者数			投票率(%)			候補者数
	総数	男	女	総数	男	女	
平成 2 . 12 . 2	19,344	9,478	9,866	87.55	86.20	88.84	2
6 . 11 . 27	20,172	9,944	10,228	86.80	85.31	88.25	2
10 . 11 . 29			無投票				1
14 . 4 . 7	21,603	10,600	11,003	77.04	75.81	78.23	2
18 . 3 . 26			無投票				1
22 . 3 . 28	22,915	11,297	11,618	69.40	68.61	70.17	2
26 . 3 . 23			無投票				1
30 . 3 . 25	22,059	10,911	11,148	56.09	56.20	55.98	2

資料:選挙管理委員会

### (2) 町議会議員選挙

執行年月日	当日有権者数			投票率(%)			定数	候補者数
	総数	男	女	総数	男	女		
平成 15 . 2 . 16	21,861	10,709	11,152	79.37	78.07	80.61	22	24
15 . 8 . 31	22,006	10,796	11,210	51.22	50.96	51.46	5	9
19 . 2 . 18	22,601	11,137	11,464	70.11	68.93	71.25	16	17
22 . 3 . 28	22,915	11,297	11,618	69.08	68.35	69.81	3	4
23 . 2 . 13	22,908	11,291	11,617	65.21	64.70	65.71	16	18
27 . 2 . 15	22,297	11,019	11,278	59.33	59.21	59.44	16	19
30 . 3 . 25	22,059	10,911	11,148	55.98	56.09	55.88	2	4
31 . 2 . 17	21,915	10,835	11,080	53.45	53.71	53.19	13	16

資料:選挙管理委員会

[注]平成15年8月31日、平成22年3月28日、平成30年3月25日は、補欠選挙。

### (3) 県知事選挙

執行年月日	当日有権者数			投票率(%)			候補者数
	総数	男	女	総数	男	女	
平成 8 . 12 . 1	20,637	10,143	10,494	35.08	36.32	33.88	2
12 . 11 . 19	21,381	10,505	10,876	52.64	53.44	51.87	3
16 . 11 . 28	22,242	10,954	11,288	51.88	52.46	51.32	3
20 . 11 . 16	22,866	11,265	11,601	35.86	36.30	35.44	2
24 . 11 . 18	22,621	11,170	11,451	40.60	41.51	39.71	2
28 . 11 . 20	22,425	11,048	11,377	36.72	37.34	36.19	2

資料:選挙管理委員会

### (4) 県議会議員選挙

執行年月日	当日有権者数			投票率(%)			定数	候補者数
	総数	男	女	総数	男	女		
平成 12 . 11 . 19	21,381	10,505	10,876	52.42	53.17	51.69	1	2
15 . 4 . 13	21,792	10,675	11,117	60.37	60.10	60.62	4	5
16 . 11 . 28	22,233	10,950	11,283	51.61	52.22	51.02	1	2
19 . 4 . 8	22,487	11,081	11,406	54.96	55.11	54.81	4	7
23 . 4 . 10	22,814	11,253	11,561	45.17	46.27	44.09	4	6
27 . 4 . 12	22,194	10,941	11,253	44.90	46.12	43.71	4	6
31 . 4 . 7	21,792	10,785	11,007	48.78	49.87	47.72	4	7

資料:選挙管理委員会

[注]平成12年11月19日と平成16年11月28日は補欠選挙。平成16年11月28日までは那須郡東部選挙区、平成19年4月8日執行から「那須塩原市・那須町選挙区」。

## (5)衆議院議員総選挙

(栃木県第3区選挙区)

執行年月日	当日有権者数			投票率(%)			定数	候補者数
	総数	男	女	総数	男	女		
平成 12 . 6 . 25	21,444	10,535	10,909	65.76	66.26	65.28	1	2
15 . 11 . 9	22,185	10,874	11,311	58.08	59.52	56.69	1	3
17 . 9 . 11	22,595	11,097	11,498	65.13	65.58	64.69	1	5
21 . 8 . 30	23,133	11,395	11,738	66.66	67.65	65.70	1	2
24 . 12 . 16	22,842	11,285	11,557	60.60	62.04	59.19	1	3
26 . 12 . 14	22,525	11,119	11,406	57.26	58.71	55.85	1	3
29 . 10 . 22	22,387	11,029	11,358	56.92	58.35	55.54	1	3

資料:選挙管理委員会

[注]平成21年8月30日以降は在外選挙人含む。

## (6)参議院議員通常選挙

執行年月日	当日有権者数			投票率(%)			定数	候補者数
	総数	男	女	総数	男	女		
平成 16 . 7 . 11	22,323	10,971	11,352	54.21	55.60	52.87	2	3
19 . 7 . 29	22,824	11,262	11,562	58.07	59.02	57.15	1	3
22 . 7 . 11	23,140	11,387	11,753	60.13	61.18	59.10	1	4
25 . 7 . 21	22,714	11,226	11,488	55.74	57.25	54.27	1	5
28 . 7 . 10	22,640	11,165	11,475	56.65	58.46	54.89	1	3
令和 1 . 7 . 21	22,116	10,944	11,172	49.26	50.86	47.70	1	3

資料:選挙管理委員会

## (7)町農業委員会委員選挙

執行年月日	選挙区	当日有権者数			投票率(%)			定数	候補者数
		総数	男	女	総数	男	女		
平成 11 . 7 . 11	全選挙区	無投票			無投票			24	24
14 . 7 . 7	全選挙区	無投票			無投票			24	24
17 . 7 . 10	全選挙区	無投票			無投票			17	17
20 . 7 . 6	全選挙区	無投票			無投票			17	17
23 . 7 . 10	第1選挙区	無投票			無投票			12	12
	第2選挙区	1,640	954	686	62.8	63.31	62.1	12	12
26 . 7 . 6	全選挙区	無投票			無投票			17	17

資料:選挙管理委員会

[注]第1選挙区(旧那須村)第2選挙区(旧芦野町)第3選挙区(旧伊王野村)。平成17年から、第1選挙区(旧那須村)第2選挙区(旧芦野町、旧伊王野村)となる。

## 122 . 行政相談件数

区分	年度					主な相談内容
	平成26	平成27	平成28	平成29	平成30	
総数	6	15	11	8	-	
内閣府関係	-	-	-	-	-	交通安全、防衛
総務省関係	-	-	-	-	-	地方税、恩給、住民基本台帳
法務省関係	-	1	2	-	-	登記
財務省関係	-	1	1	1	-	国税、国有財産
文部科学省関係	-	-	-	-	-	
厚生労働省関係	-	-	-	-	-	福祉、年金、労働
農林水産省関係	-	-	-	-	-	農地、農業構造改善
経済産業省関係	-	-	-	-	1	再生可能エネルギー事業
国土交通省関係	-	-	-	-	-	道路、河川
環境省関係	1	-	-	1	-	自然保護
特殊法人等関係	-	1	-	-	-	NTT、郵便業務
その他	5	12	8	6	8	

資料:総務省栃木行政評価事務所

### 123. 歴代町長

歴代	氏名	就任年月日	退任年月日
初代	益子 仁助	昭和 29.11. 3	昭和 33.12. 20
2	山口 幸太郎	" 33.12. 21	" 37.12. 20
3	笹沼 賢弥	" 37.12. 21	" 41.12. 20
4	笹沼 賢弥	" 41.12. 21	" 45.12. 20
5	笹沼 賢弥	" 45.12. 21	" 49.12. 20
6	笹沼 賢弥	" 49.12. 21	" 53.12. 20
7	益子 重雄	" 53.12. 21	" 57.12. 20
8	益子 重雄	" 57.12. 21	" 61.12. 20
9	益子 重雄	" 61.12. 21	平成 2.12. 20
10	益子 重雄	平成 2.12. 21	" 6.12. 20
11	藤田 傑	" 6.12. 21	" 10.12. 20
12	藤田 傑	" 10.12. 21	" 14. 3. 10
13	佐藤 正洋	" 14. 4. 7	" 18. 4. 6
14	佐藤 正洋	" 18. 4. 7	" 22. 4. 6
15	高久 勝	" 22. 4. 7	" 26. 4. 6
16	高久 勝	" 26. 4. 7	" 30. 4. 6
17	平山 幸宏	" 30. 4. 7	

資料:総務課

### 125. 歴代助役

歴代	氏名	就任年月日	退任年月日
初代	山口 幸太郎	昭和 30. 1. 11	昭和 33.12. 5
"	後藤 良一	" 30. 1. 11	" 34. 1. 10
2	松本 武雄	" 34. 4. 1	" 38. 3. 31
3	松本 武雄	" 38. 4. 1	" 42. 3. 31
3	後藤 良一	" 38. 4. 1	" 42. 3. 31
4	平山 武之助	" 42. 4. 1	" 46. 3. 31
4	沼井 静雄	" 42. 4. 1	" 46. 3. 31
5	平山 武之助	" 46. 4. 1	" 50. 3. 31
5	沼井 静雄	" 46. 4. 1	" 50. 3. 31
6	菊地 幹二	" 50. 4. 1	" 54. 3. 31
7	菊地 幹二	" 54. 4. 1	" 58. 3. 31
8	安達 久夫	" 58. 4. 1	" 62. 3. 31
9	安達 久夫	" 62. 4. 1	平成 3. 3. 31
10	渡邊 馨	平成 3. 4. 1	" 7. 3. 31
11	佐藤 精市	" 7. 4. 1	" 11. 3. 31
12	佐藤 精市	" 11. 4. 1	" 15. 3. 31
13	國井 信良	" 15. 4. 1	" 19. 3. 31

資料:総務課

[注]地方自治法の改正により、平成19年3月31日に「助役」が廃止され、平成19年4月1日に「副町長」が創設される。合わせて、平成19年3月31日で「収入役」も廃止となる。

### 124. 歴代副町長

歴代	氏名	就任年月日	退任年月日
初代	小林 敬一	平成 19. 4. 1	平成 22. 4. 6
2	山田 正美	平成 23. 4. 1	平成 27. 3. 31
3	山田 正美	平成 27. 4. 1	平成 31. 3. 31
4	高内 章	平成 31. 4. 1	

資料:総務課

### 126. 歴代収入役

歴代	氏名	就任年月日	退任年月日
初代	大森 喜代治	昭和 30. 1. 11	昭和 34. 2. 4
2	高根沢 金	" 34. 2. 5	" 38. 2. 4
3	高根沢 金	" 38. 2. 5	" 42. 2. 4
4	大場 厚雄	" 42. 4. 1	" 46. 3. 31
5	渡辺 国夫	" 46. 4. 1	" 49. 3. 15
6	安達 久夫	" 50. 4. 1	" 54. 3. 31
7	安達 久夫	" 54. 4. 1	" 58. 3. 31
8	渡邊 馨	" 58. 4. 1	" 62. 3. 31
9	渡邊 馨	" 62. 4. 1	平成 3. 3. 31
10	高久 了	平成 3. 4. 1	" 7. 3. 31
11	高久 兼藏	" 7. 4. 1	" 11. 3. 31
12	高久 兼藏	" 11. 4. 1	" 15. 3. 31
13	小林 敬一	" 15. 4. 1	" 19. 3. 31

資料:総務課

### 127. 歴代教育長

歴代	氏名	就任年月日	退任年月日
初代	松本 武雄	昭和 29.11. 3	昭和 32. 9. 30
2	松本 武雄	" 32.11. 1	" 34. 2. 4
3	吉成 早	" 34. 4. 8	" 36. 9. 30
4	吉成 早	" 36.10. 1	" 40. 9. 30
5	高久 三郎	" 40.10. 4	" 44. 9. 30
6	高久 三郎	" 44.10. 1	" 48. 9. 30
7	高久 三郎	" 48.10. 1	" 50. 9. 30
8	近藤 恵仁	" 50.10. 1	" 52. 9. 30
9	近藤 恵仁	" 52.10. 1	" 56. 9. 30
10	近藤 恵仁	" 56.10. 1	" 58. 3.
11	平山 光榮	" 58. 4. 1	" 60. 9. 30
12	平山 光榮	" 60.10. 1	" 63. 3. 31
13	藤田 傑	" 63. 4. 1	平成 1. 9. 30
14	藤田 傑	平成 1.10. 1	" 5. 9. 30
15	藤田 傑	" 5.10. 1	" 6. 3. 31
16	染谷 武臣	" 6. 4. 2	" 9. 9. 30
17	大輪 光夫	" 9.10. 2	" 13. 9. 30
18	大輪 光夫	" 13.10. 10	" 14. 6. 30
19	小山田 公男	" 14. 9. 1	" 17. 9. 30
20	小山田 公男	" 17.10. 1	" 21. 9. 30
21	小山田 公男	" 21.10. 1	" 22. 4. 6
22	平久井 好一	" 22. 6. 10	" 25. 9. 30
23	平久井 好一	" 25.10. 1	" 29. 9. 30
24	平久井 好一	" 29.10. 1	

資料:総務課

## 128. 議会開催状況及び議案上程件数

年次	開催数	議案上程件数			陳情・請願 (受理件数)
		総数	町長提出	議員提出	
平成 26	8	118	105	13	11
27	8	108	101	7	10
28	4	85	80	5	3
29	4	95	89	6	3
30	4	85	82	3	7

資料:議会事務局

## 129. 歴代議長

歴代	氏名	就任年月日	退任年月日
初代	三森久雄	昭和 29.11.15	昭和 30.4.29
2	薄井信吉	" 30.4.30	" 31.2.28
3	大森三四郎	" 31.2.28	" 34.4.29
4	笹沼賢弥	" 34.5.6	" 37.12.2
5	平山武之助	" 37.12.25	" 38.4.30
6	渡辺民寿	" 38.5.8	" 40.6.28
7	平山武之助	" 40.6.28	" 42.2.3
8	平山力男	" 42.3.9	" 46.2.25
9	石沢利治	" 46.3.11	" 48.3.12
10	佐藤又作	" 48.3.12	" 50.2.25
11	柄澤福栄	" 50.3.5	" 54.2.25
12	大高章	" 54.2.26	" 58.2.25
13	佐藤祐一	" 58.2.28	" 62.2.25
14	斎藤金吾	" 62.2.27	平成 3.2.25
15	中込敏郎	平成 3.2.27	" 5.2.25
16	小山田喜一	" 5.2.25	" 7.2.25
17	佐藤仙藏	" 7.2.27	" 11.2.25
18	渡辺勲	" 11.2.26	" 13.2.27
19	人見哲	" 13.2.27	" 15.2.25
20	平山忍	" 15.2.26	" 17.2.25
21	前川秀雄	" 17.2.25	" 19.2.25
22	大平侑作	" 19.2.26	" 23.2.25
23	広川辰也	" 23.2.28	" 25.2.26
24	尾台一成	" 25.2.26	" 27.2.25
25	平山幸宏	" 27.2.27	" 29.2.27
26	大島光行	" 29.2.27	" 30.2.13
27	松中キミエ	" 30.2.20	" 31.2.25
28	薄井博光	" 31.2.26	

資料:議会事務局

## 130. 歴代副議長

歴代	氏名	就任年月日	退任年月日
初代	薄井信吉	昭和 29.11.15	昭和 30.4.29
2	渋井久良	" 30.4.30	" 34.4.29
3	平山武之助	" 34.5.6	" 37.12.25
4	諏江喜兵衛	" 37.12.25	" 38.4.30
5	小山田庚	" 38.5.8	" 40.6.28
6	津田為次	" 40.6.28	" 41.12.29
7	佐藤又作	" 42.3.9	" 44.3.24
8	薄井喜一郎	" 44.3.24	" 46.2.25
9	薄井喜一郎	" 46.3.11	" 48.3.12
10	薄井喜一郎	" 48.3.12	" 50.2.25
11	青木章行	" 50.3.5	" 54.2.25
12	平山徹男	" 54.2.26	" 58.2.25
13	大森隆利	" 58.2.28	" 62.2.25
14	大平静夫	" 62.2.27	平成 元.2.27
15	平山効	平成 元.2.27	" 3.2.25
16	大森正	" 3.2.27	" 5.2.25
17	平山国男	" 5.2.25	" 7.2.25
18	渋井一大	" 7.2.27	" 9.2.26
19	小山田均一	" 9.2.27	" 11.2.25
20	平山忍	" 11.2.26	" 13.2.27
21	室井一郎	" 13.2.27	" 15.2.25
22	高久新広	" 15.2.26	" 15.6.17
23	吉成一男	" 15.9.11	" 17.2.25
24	平山保	" 17.2.25	" 19.2.25
25	武田繁雄	" 19.2.26	" 23.2.25
26	大場宏雄	" 23.2.28	" 25.2.26
27	平山泰紀	" 25.2.26	" 27.2.25
28	三上公博	" 27.2.27	29.2.27
29	三上公博	" 29.2.27	" 31.2.25
30	高久一伸	" 31.2.26	

資料:議会事務局

## 131. 議員名簿

平成31年4月1日現在

議席	氏名	議席	氏名
1	高橋輝	9	池澤昇
2	平山輝	10	高久一
3	齋藤	11	竹原亞
4	田村	12	小野曜
5	関	13	薄井博
6	木村	14	
7	井上	15	
8	室井	16	

資料:議会事務局

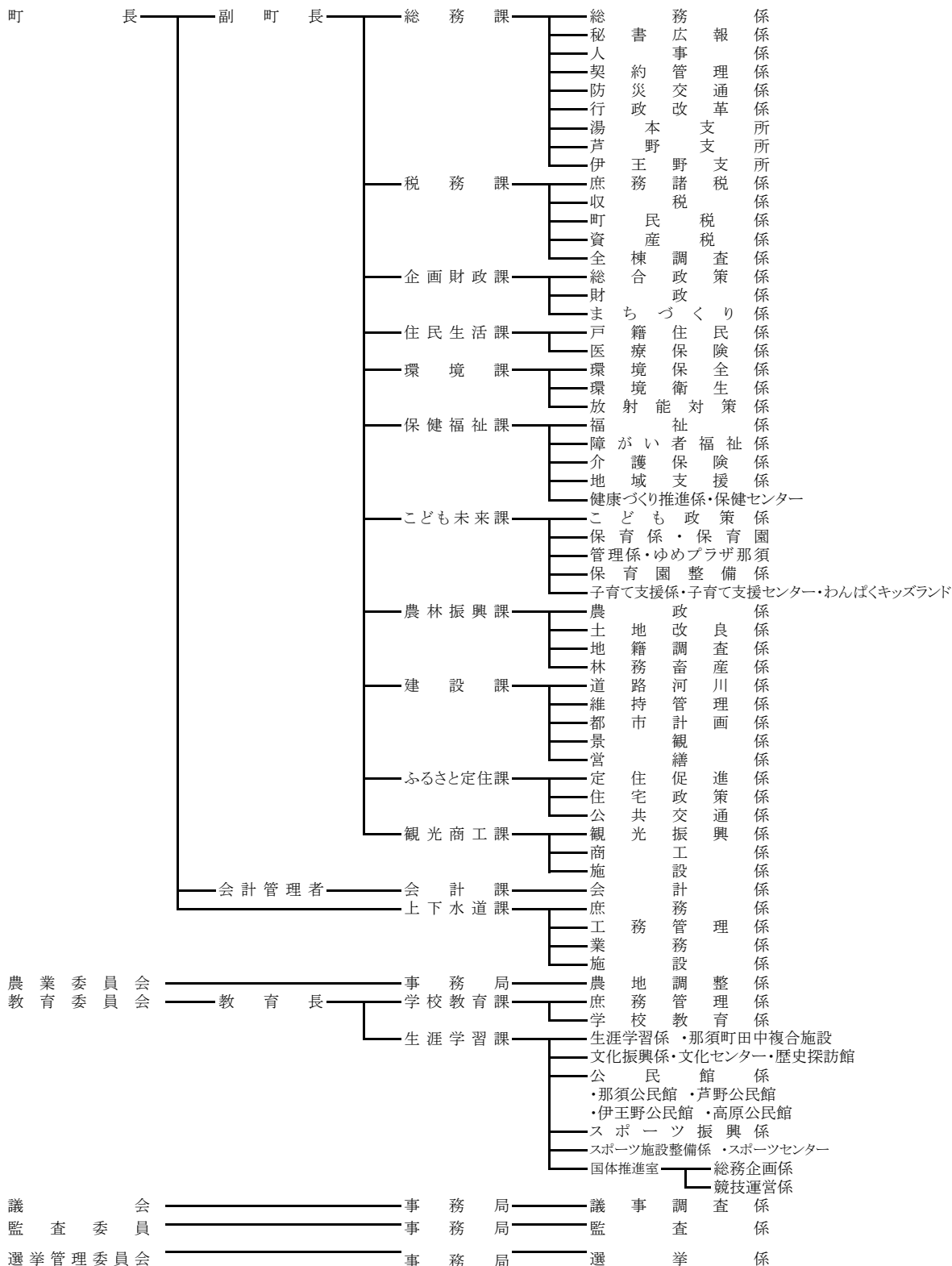
## 132 . 職員数

各年4月1日現在

事 務 局 部 名	平成27	平成28	平成29	平成30	平成31
職 員 総 数	285	283	283	285	286
町長事務局職員数	233	230	229	234	235
その他の機関職員数	52	53	54	51	51
議会事務局	3	3	3	3	3
選挙管理委員会事務局	1	1	1	1	1
監査委員事務局	-	-	-	-	-
固定資産評価審査委員会	-	-	-	-	-
公平委員会	-	-	-	-	-
農業委員会事務局	3	3	3	3	3
教育委員会事務局	36	36	37	34	34
水道事業	9	10	10	10	10

資料:総務課

133. 那須町の行政機構図(平成31年4月1日現在)





那 須 町 統 計 書

---

令和元年版

令和2年3月発行

発 行 那 須 町  
編 集 企 画 財 政 課

栃木県那須郡那須町大字寺子丙3-13

電 話 0 2 8 7 ( 7 2 ) 6 9 0 6

---