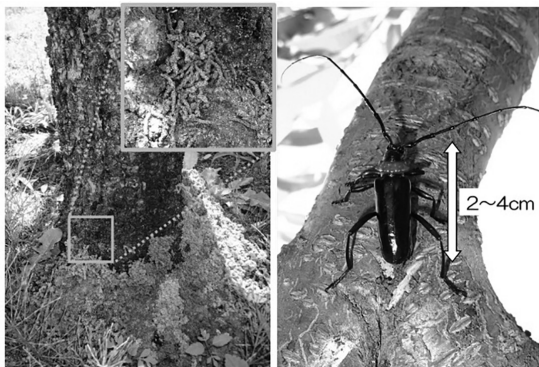


## 新害虫クビアカツヤカミキリにご注意ください！

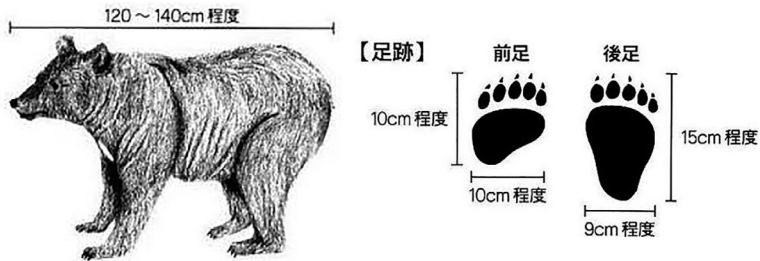


クビアカツヤカミキリ成虫（写真右）。幼虫が排出し、根元に堆積したフラス（木くずと糞の混じったもの。写真左）

クビアカツヤカミキリの幼虫がモモ、ウメ、サクラ等の樹木内部を食い荒らし、衰弱、枯死させる被害が県南地域で拡大し深刻化しています。

被害拡大防止のため、クビアカツヤカミキリを発見したときは、ご連絡ください。

▼問合せ  
○那須農業振興事務所  
☎0287-22-2826  
○農業環境指導センター  
☎0286-26-3086



### ツキノワグマの特徴

- クマは6月〜11月半ばにかけて行動が活発になります。クマに出会わないよう注意しましょう。
- ▼クマを人里へ寄せ付けないために
  - ・生ゴミや不要となった農作物は放置せず、土に埋めるなど適切に処理する。
  - ・犬や猫のエサ等は建物内に入れておく。
  - ・収穫予定の無い果樹は伐採するか実を全て除去する。
- ▼クマと出会わないために
  - ・町ホームページ等でクマの出没状況を確認し、危険な場所には近づかない。
  - ・一人での行動は避け、音が鳴るものを携帯し存在を知らせる。
- ▼クマに出会ってしまったら
  - ・朝や夕方は特に注意する。
  - ・静かにゆっくりとクマから離れる。
  - ・クマに背を向けて、走って逃げない。
  - ・グループで固まる。
  - ・子グマには絶対に近づかない。
- ▼ツキノワグマの特徴
  - ・臆病でおとなしい。
  - ・嗅覚がすごい。
  - ・木登りがうまい。
  - ・人より足が速い。
  - ・食べ物のほとんどは、植物の実や芽、葉、ハチやアリ、死んだシカなども食べる。
  - ・体重は大人のオスで80kg程度、メスで60kg程度。
- ▼問合せ 農林振興課畜産係  
☎026911

### わな標識



### 箱わな



通常は土の中にあり、外からは見えません。

### くくりわな

町内には、野生のイノシシやサル、シカによる農作物等の被害を防ぐために、有害鳥獣捕獲用のわなが設置されています。

わなの付近には目印となる標識が設置されていますが、「くくりわな」などは、地中に隠れており、見つけづらくなっています。農地付近や山林に入る際は、注意して見つけても近寄らないようにしましょう。

▼問合せ 農林振興課畜産係  
☎026911

## 森林の立木伐採には「伐採届」の提出が必要な場合があります

森林所有者等は地域森林計画の対象となる森林の立木を伐採する場合、森林法の規定により事前に町への届出が義務付けられています。4月から森林の伐採前に提出する「伐採届」と伐採後に提出する「状況報告書」の様式が変更となっています。届出の際は、町ホームページで様式を確認しご提出ください。

▼対象 個人、法人を問わず、地域森林計画対象の民有林を所有している方

▼地域森林計画の確認方法 町ホームページで確認または農林振興課へお問い合わせください。

▼届出期間 伐採する9日〜30日前までに書類を届出

※提出する書類は農林振興課窓口に配置しているほか、町ホームページからもダウンロードできます。

▼注意事項 無届伐採や虚偽報告などの違反行為があった場合は、森林法の規定により、罰則が適用される場合があります。

▼届出・問合せ 農林振興課林務係  
☎026912



ホームページ