

5.1.10 沓座打換工

補修基数

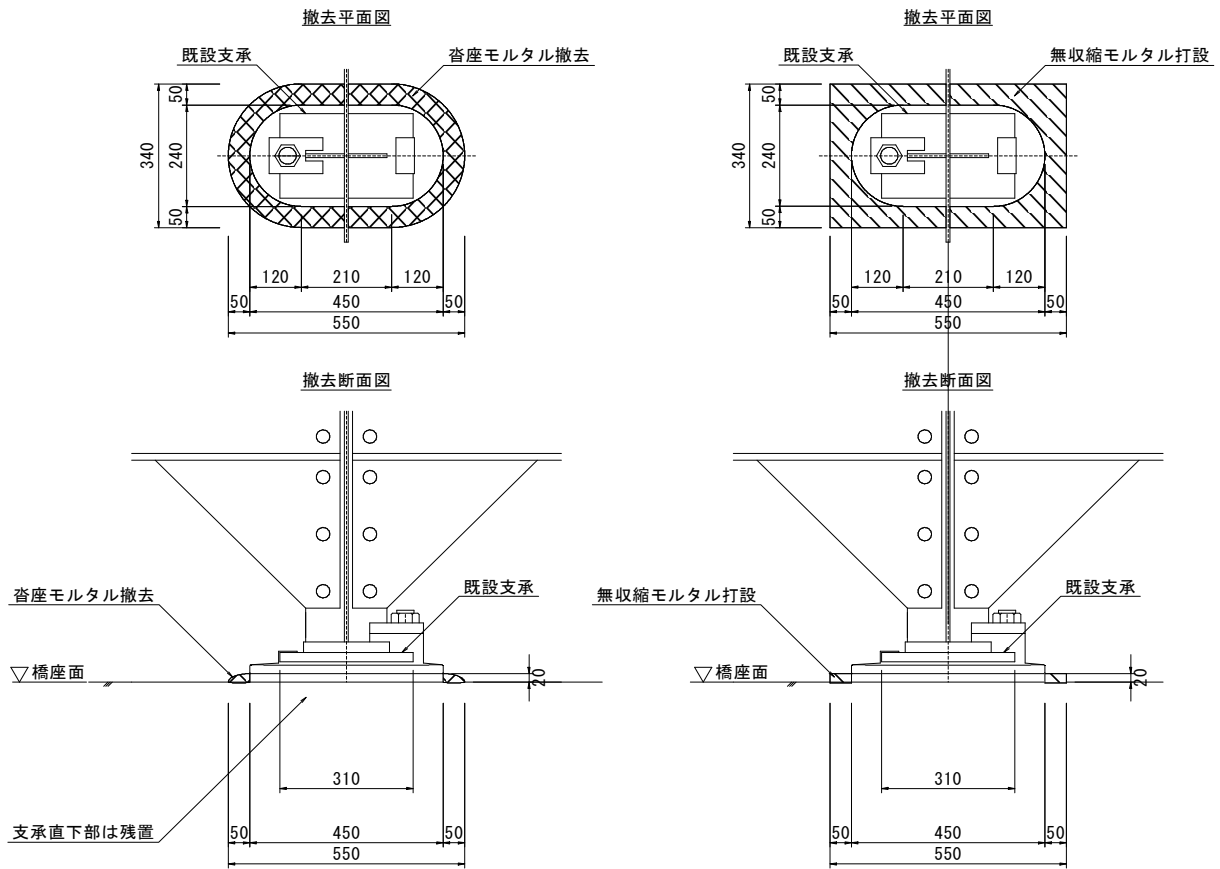
A1

A2

= 3 基

= 2 基

合計 = 5 基



支承モルタル補修数量

モルタル撤去体積

損傷箇所	A m ²	×	深さ(d)m	体積
A1-G1	0.0666	×	0.02	0.00133
A1-G2	0.0666	×	0.02	0.00133
A1-G3	0.0666	×	0.02	0.00133
A2-G2	0.0666	×	0.02	0.00133
A2-G3	0.0666	×	0.02	0.00133
合計				0.00665

モルタル新設体積

損傷箇所	a	×	深さ(d)m	体積
A1-G1	0.0914	×	0.02	0.00183
A1-G2	0.0914	×	0.02	0.00183
A1-G3	0.0914	×	0.02	0.00183
A2-G2	0.0914	×	0.02	0.00183
A2-G3	0.0914	×	0.02	0.00183
小計				0.00915
ロス率20%				0.0110

型枠面積

$$A = (0.55 + 0.34) \times 0.02 \times 2 \times 5 = 0.178 \text{ m}^2$$