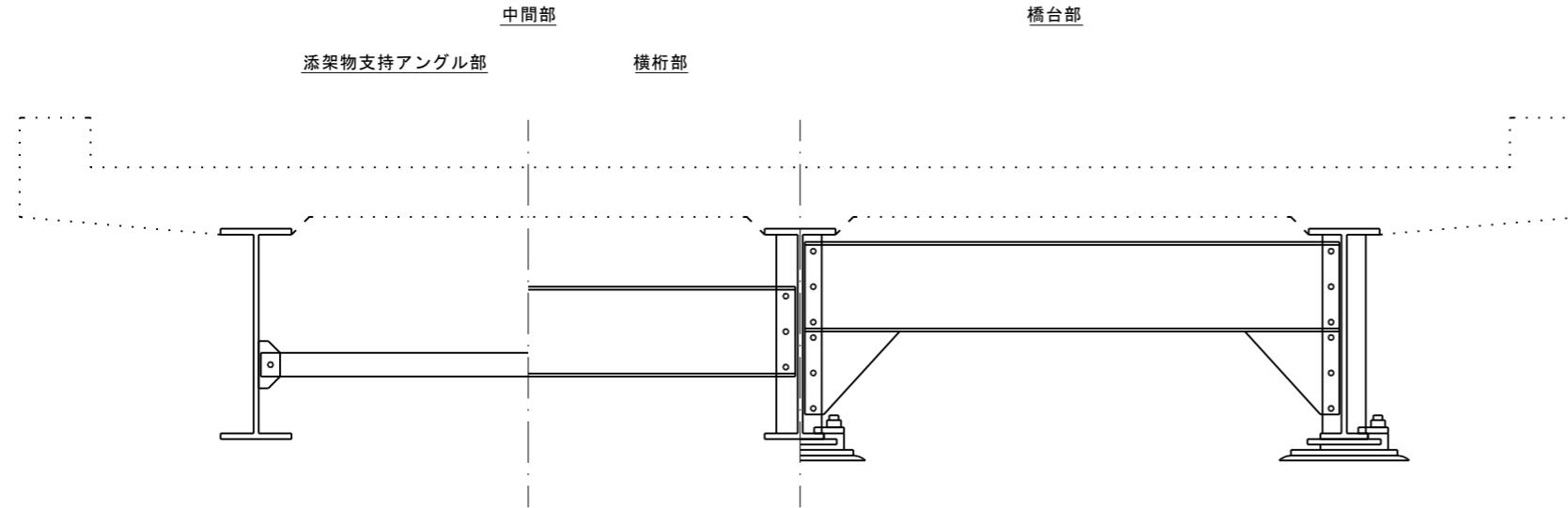


塗装塗替え 詳細図

塗装塗替え範囲図 S=1:15
【主桁、横桁、支承、添架物支持金具】



塗装塗替え仕様について

本橋の塗装塗替えは、Rc-Iとクリスタルジュエリー工法により行うが、ケレン作業は『クリーンレーザー工法』により行う。
Rc-Iとクリスタルジュエリー工法の仕様を示すが、素地調整は「クリーンレーザー工法」による1種ケレンとする。

Rc-I 塗装系 塗装塗替え工

塗装工程	塗料名	使用料 (g/m ²)	塗装間隔
素地調整	1種		4時間以内
防食下地	有機ジンクリッチペイント	600	1日~10日
下塗	弱溶剤形変性エポキシ樹脂塗料下塗	240	1日~10日
下塗	弱溶剤形変性エポキシ樹脂塗料下塗	240	1日~10日
中塗	弱溶剤形ふっ素樹脂塗料用中塗	170	1日~10日
上塗	弱溶剤形ふっ素樹脂塗料上塗	140	1日~10日

注記)

- ・原則はスプレー塗装とするが、発注者との協議の上で、はけ、ローラーに変更もできる。
- ・現場の施工条件に応じて塗装間隔を別途取り決める場合もある。
- ・プラスト処理による除せい度は ISO Sa 2 1/2 とする。

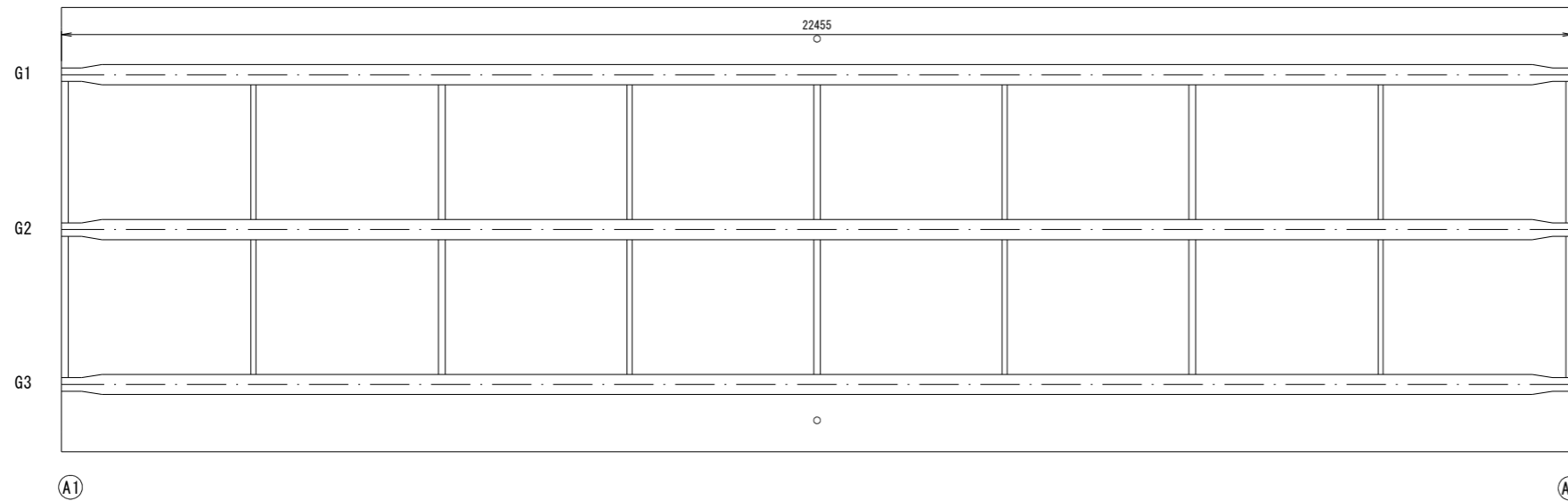
支承防錆塗装系 (クリスタルジュエリー工法)

塗装工程	塗料名	使用料 (g/m ²)	塗装間隔	塗装間隔
素地調整	1種			
下処理※1	浸透性錆進行抑制型蛍光防水処理剤	100	100	2時間以上 10日以内
下塗	耐塩害性防錆防水型 蛍光クリア樹脂塗料下塗	150	WET135 DRY80	3時間以上 30日以内
上塗	耐塩害性防錆防水型 蛍光クリア樹脂塗料上塗	200	WET135 DRY80	

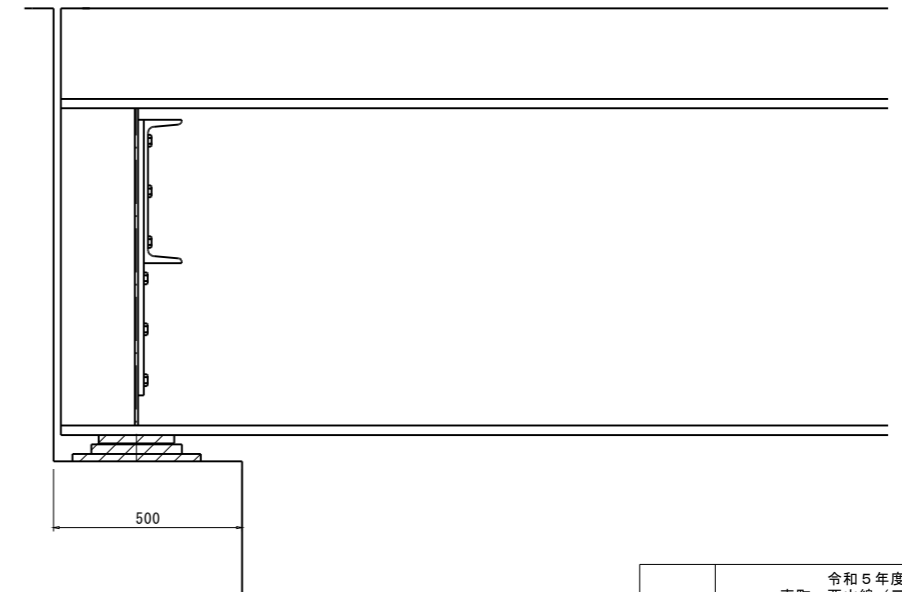
注記)

- ※1 塗膜面へ適用する場合は、下処理工程を省略し、清掃を行った後に下塗りを行うこと。
- ・上記の使用量はメーカーの標準使用量であり、塗料ロス分は含まれていない。
- ・塗り残しの無いように工程管理を行い、防錆透明塗膜を形成させること。
- ・現場の施工条件に応じて塗装間隔を別途取り決める場合もある。
- ・プラスト処理による除せい度は ISO Sa 2 1/2 とする。

配置図 S=1:50



クリスタルジュエリー工法 範囲図 S=1:10



工事名	令和5年度 東町・西山線(三井橋) 橋梁補修詳細設計業務委託 那須町大字湯本東町地内		
図面名	塗装塗替え詳細図		
作成年月日	令和6年2月29日		
縮尺	図示	図面番号	/
会社名	株式会社 富貴沢建設コンサルタンツ		
事務所名	栃木県 那須町		