

令和6年度健診のご案内

医療機関健診について(実施医療機関一覧)

健診期間: 令和6年5月13日から翌年3月31日まで

◎特定健診・基本健診 ※40歳以上のみ 自己負担: 無料

| 那須町 | | |
|------|------|--------|
| 田崎医院 | 見川医院 | もみの木医院 |

| 那須塩原市 | | |
|--------------|-----------------|------------|
| 阿久津整形外科 | 須田医院 | 福島整形外科病院 |
| 大島内科小児科医院 | 高澤クリニック | ふくだ内科クリニック |
| 尾形クリニック那須 | 滝田メディカルクリニック | ふじおか内科小児科 |
| 金澤医院 | 中川医院 | 緑の杜クリニック |
| 菅間記念病院 | 那須高原クリニック | 三森医院 |
| 黒磯病院 | 那須北病院 | ムラキクリニック |
| 小沼内科胃腸科クリニック | なすのクリニック | 米倉クリニック |
| 塩原温泉病院 | 那須訪問診療所 | 渡部医院 |
| 鈴木内科外科クリニック | 西那須野内科循環器科クリニック | |

◎子宮頸がん検診・乳がん検診 自己負担: 1,000円

※無料クーポン対象の方には6月頃個人通知があります。

| | 子宮頸がん | 乳がん |
|--------------------|--------|--------|
| 田崎医院 | ○ | △ |
| 石塚産婦人科 | ○ | △ |
| 藤田産婦人科医院 | ○ | △ |
| 国際医療福祉大学病院予防医学センター | △ | ○ |
| 菅間記念病院 | ○ | ○ |
| 対象年齢 | 20~69歳 | 40~69歳 |

※胃がん、肺がん、大腸がん、前立腺がん、骨粗しょう症検診、肝炎ウイルス検診は集団健診のみとなります。

申込時の注意点

◎医療機関受診中の方も健診を受けましょう。

健診結果を主治医に見せ、健康管理に役立てましょう。



※妊娠中または産後1年未満の方は、全ての健(検)診が受診できません。

※子宮頸がん検診・乳がん検診を受けられるのは以下の方です。

- ・令和3年度に子宮頸がん検診で「異常なし」だった30~40代の方
- ・令和5年度に子宮頸がん検診・乳がん検診を受診していない方
- ・令和5年度の子宮頸がん・乳がん検診で、「経過観察」「要精密検査」になった方
- ・令和6年度に子宮頸がん検診・乳がん検診クーポン対象の方

※令和4年度に子宮頸がん検診で「異常なし」だった30~40代の方は令和7年度に受診しましょう。

※子宮頸がん検診は、性交渉の経験がない方は、検査ができずお断りすることがあります。また、月経中は正確な検査ができないため受診できません。

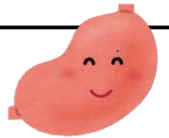
※乳がん検診は、妊娠中または妊娠の可能性のある方、豊胸手術をした方、ペースメーカー植込み術を受けた方は受診できません。また、授乳中の方、卒乳後1年以内の方は正確な結果が出ない可能性があります。

~がん検診を受けましょう~

がん検診の対象は「**症状のない健康なみなさん**」です!

症状が出てから検診を受けても手遅れになってしまうことがあります。

早期にがんを見つけて、適切な治療を行うことでがんによる死を防ぐことができます。



定期的に受診しましょう!

がんはいつ発生するか分かりません。

検診の間隔があくほどリスクが上がるといえるため、R5年度がん検診を受け異常なしだった場合でもR6年度のがん検診を受ける必要があります。(子宮頸がん・乳がん検診は2年又は3年に1回の受診です)

定期的に検診を受けることが大切です。