

平成26年版

統計書



那 須 町

は じ め に

この統計書は、那須町の人口・財政・産業・福祉・教育など各分野にわたって、町勢の現況と発展の推移を総合的に収録したもので、第35回目の発行となります。

本書が、町民の方はもとより、各種行政機関、民間企業の皆様にご活用いただければ幸いです。

おわりに、本書の編集にあたり、ご協力いただいた関係者の方々に厚くお礼申し上げますとともに今後とも一層のご理解、ご協力をお願い申し上げます。

平成26年9月

那須町長 高 久 勝

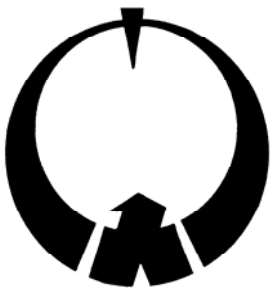
那須町民憲章

(昭和54年11月3日制定)

私たちは、那須連山と八溝の山なみにはぐくまれた、歴史と伝統を有する那須町を心から愛し、町民としての誇りを持ち、よりすばらしい郷土をつくるために、この憲章を定めます。

- 一・自然を大切にし環境をととのえ住みよい郷土にしましょう。
- 一・教養を深めよい風習を育て文化のかおる郷土にしましょう。
- 一・互いに助け合い人情豊かなあたたかい郷土にしましょう。
- 一・元気で働き生産にはげみ活力ある郷土にしましょう。
- 一・きまりを守り秩序のある明るい郷土にしましょう。

那須町章



政治・経済・産業・文化・科学や観光などあらゆる分野において四方へ発展し、全体として調和のとれた円をえがくごとく発展途上にある那須町を思い円を主体として「ナス」という字を図案化したものです。

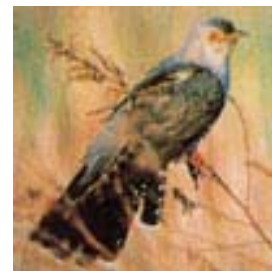
(昭和38年9月30日制定)



◇町の花 リンドウ



◇町の木 ゴヨウマツ



◇町の鳥 カッコウ

(昭和54年11月3日制定)

利用者のために（凡例）

1. 本書は那須町の人口、財政、産業、福祉、教育など各分野に関する基礎的な統計資料を集録したものです。
2. 資料は国の指定統計の結果及び庁内各課、関係官公署等の報告によるものです。
3. 資料の出所名は各表の下部左に掲げてあります。
4. 統計表中とくに注記のないかぎり、「年次」とあるのは暦年（1月～12月）、「年度」とあるのは、4月～3月までの期間を示します。
5. 数字の単位未満は四捨五入することを原則としました。したがって、総計と内訳が一致しない場合もあります。
6. 数字の単位は各表上部右端に注記しましたが、一見明らかなものは省略しました。
7. 符号の用法は次のとおりです。
 - 「0」 …… 単位未満のもの
 - 「—」 …… 該当数字のないもの
 - 「…」 …… 不詳または資料のないもの
 - 「X」 …… 発表をさしひかえたもの
 - 「△」 …… 減少（マイナス）
8. 本書の利用にあたって、さらに詳細な内容を必要とするとき、あるいは疑義がある場合は、企画財政課または資料の出所機関に照会してください。

目 次

町民のくらし	1	22.平成26年度下水道事業特別会計 予算(当初)	17
1 位置・土地・気象		(1)歳入	17
1.1 位置	2	(2)歳出	17
(1)町の位置	2	23.平成26年度観光事業特別会計予 算(当初)	17
(2)本庁(役場)の位置	2	(1)歳入	17
2.地目別面積	2	(2)歳出	17
3.年別気温・降水量・日照時間	2	24.平成26年度宅地造成事業特別会 計予算(当初)	17
4.月別気温・降水量・風速・日照・積 雪	3	(1)歳入	17
2 人口		(2)歳出	17
5.世帯数及び人口	4	25.平成26年度水道事業会計予算(当 初)	18
6.産業別就業人口	5	(1)収益的収入及び支出	18
7.常住地及び従業地・通学地による (15歳以上)人口	5	①収入	18
8.産業(大分類)別男女別就業者	5	②支出	18
9.男女別労働力状態	6	(2)資本的収入及び支出	18
10.地区別人口と世帯数	6	①収入	18
11.年齢別人口	9	②支出	18
12.人口動態	10	26.税目別調定額(現年課税分)	18
(1)年次別	10	27.町税収入実績(現年分)	18
(2)平成25年月別	10	28.業種別納税義務者数と税額	19
13.外国人登録者数	11	29.固定資産税地目別筆数・面積	19
14.戸籍届出受理件数	11	30.固定資産税家屋棟数・床面積	19
3 財政・税務		31.固定資産税・町内、町外別納税者 数・税額	20
15.会計別決算額	12	32.償却資産課税標準額	20
16.一般会計決算状況	12	33.財政力指数・経常収支比率・起債制限比 率・実質公債費比率及び将来負担比率	20
(1)歳入	12	4 事業所	
(2)歳出(目的別)	13	34.産業分類別事業所数及び従業者 数	21
(3)歳出(性質別)	13	5 鉱、工業・商業	
17.国民健康保険特別会計決算状況	14	35.製造業の事業所数・従業者数及び 製造品出荷額(従業者4人以上の事 業所)	22
(1)歳入	14	36.鉱業事業所数・従業者数・出荷量・ 出荷額(芦野石)	22
(2)歳出	14	37.産業(中分類)別事業所数・従業者 数・現金給与総額・原材料使用額 等・製造品出荷額(従業者4人以上 の事業所)	22
18.平成26年度一般会計予算(当初)	15	38.商店(卸売・小売)数・従業者数・商 品販売額	23
(1)歳入	15	39.産業別商店数・従業者数・商品販 売額・売場面積(飲食店除く)	23
(2)歳出	15	40.商品別地元購買率	25
19.平成26年度国民健康保険特別会 計予算(当初)	16	6 農林業	
(1)歳入	16	41.農家戸数及び農家人口	26
(2)歳出	16	42.経営耕地面積	26
20.平成26年度後期高齢者医療特別 会計予算(当初)	16		
(1)歳入	16		
(2)歳出	16		
21.平成26年度介護保険特別会計予 算(当初)	17		
(1)歳入	17		
(2)歳出	17		

43 . 経営耕地面積規模別農家戸数(販売農家)	26	78 . 国民年金被保険者数及び保険料	39
44 . 販売目的の家畜を飼養している経営体数と飼養頭羽数	27	79 . 農業者年金被保険者数及び受給者数	39
45 . 農業用機械の所有農家数と所有台数	27	80 . 拠出年金受給額	39
46 . 主要作物収穫面積	27	81 . 福祉年金受給額	39
47 . 農地転用の状況	27	82 . 国民健康保険の給付状況	40
48 . 林野面積	28	(1) 一般被保険者分	40
49 . 森林蓄積	28	①療養の給付状況	40
		②その他の給付状況	41
7 土木・建築		(2) 退職被保険者等分	41
50 . 公営住宅	29	①療養の給付状況	41
(1) 町営住宅	29	②その他の給付状況	43
(2) 定住促進住宅	29	83 . 老人保健による医療費の給付状況	43
(3) 県営住宅	29	(1) 医療の給付状況	43
51 . 道路状況	29	(2) その他の給付状況	43
52 . 橋りょうの状況	30	84 . 後期高齢者医療の給付状況	44
		(1) 医療の給付状況	44
		(2) その他の給付状況	45
8 運輸・通信・防災		85 . 国民健康保険被保険者加入状況	45
53 . 主要バス路線乗客数	31	86 . 国民健康保険被保険者異動状況	45
(1) 町民バス	31	87 . 介護保険被保険者数	45
(2) 東野バス	31	88 . 要介護(要支援)認定者数	46
54 . JR黒田原駅乗降客数	31	89 . 介護保険サービス利用状況	46
55 . 自動車等保有台数	31	90 . 介護保険給付金額(決算額)	46
56 . 有料道路利用状況	32	91 . 障害者手帳交付状況	46
57 . 主要道路交通量調査状況	32	(1) 身体障害者手帳(障害別)	46
(1) 一般国道4号	32	(2) 療育手帳(等級別)	46
(2) 一般国道294号	32	(3) 精神保健福祉手帳(等級別)	46
(3) 主要地方道 大子那須線	32	92 . 医療機関及び従事者数	47
(4) 主要地方道 湯本漆塚線	33	93 . 予防接種者数	47
(5) 主要地方道 那須高原線	33	94 . 死亡数 死因(死因簡単分類)別	48
(6) 一般県道 豊原高久線	33	95 . 生活習慣病検診状況	48
58 . 交通事故発生状況(人身事故)	33	96 . シルバー人材センター利用状況	48
59 . 救急車出動状況	34	97 . 公害苦情処理状況	48
60 . 火災発生件数	34	98 . 光化学スモッグ発生状況	49
61 . 損害見積額及び焼損面積	34	99 . ゴミ処理状況	49
62 . 原因別火災発生件数	34	100 . し尿処理状況	49
63 . 消防組織及び施設	35	101 . 火葬場利用状況	49
64 . テレビジョン契約率	35	102 . 犬の登録状況	49
65 . 電話加入数	35		
9 水道・下水道		11 教育・文化	
66 . 町営水道普及状況及び給水量	36	103 . 幼稚園	50
67 . 用途別給水量	36	104 . 小・中学校総覧	50
68 . 下水道事業の状況	36	105 . 小学校数・教員数・学級数・児童数	50
(1) 普及状況の推移	36	106 . 小学校別児童数	51
(2) 終末処理場	36	107 . 中学校数・教員数・学級数・生徒数	51
		108 . 中学校別生徒数	51
10 福祉・保健衛生		109 . 中学校卒業生の進路状況	52
69 . 児童福祉施設(保育園)	37	110 . 高等学校の状況	52
70 . 生活保護世帯数及び人員数	37	111 . 高等学校卒業生の進路状況	53
71 . 老人保健による老人医療の状況	37	112 . 図書館	53
72 . こども医療費助成状況	37	(1) 分類別蔵書数	53
73 . 妊産婦医療費助成状況	38	(2) 分類別貸出冊数	54
74 . 重度心身障害者医療費助成状況	38	113 . 図書館利用状況	54
75 . ひとり親家庭医療費助成状況	38	(1) 入館者、総貸出数	54
76 . 拠出年金受給権者数	38	(2) 登録者数	54
77 . 福祉年金受給権者数	38	(3) 利用形態	55

114 . 女性団体連絡協議会・町子供会育成会連絡協議会	55
(1) 女性団体連絡協議会	55
(2) 町子供会育成会連絡協議会	55
115 . スポーツ施設利用者数	55
116 . 文化センター利用者数及び那須歴史探訪館入館者数	56
117 . 指定文化財の状況	56
12 観光	
118 . 観光施設等数	57
119 . 観光施設等の収容人員	57
120 . 観光客施設利用状況	58
121 . 町営那須いこいの家利用状況	58
122 . 観光客入込者数	58
13 選挙・議会・行政	
123 . 選挙人名簿登録者数	59
(1) 登録者数	59
① 選挙人名簿	59
② 農業委員会委員選挙人名簿	59
(2) 投票区別	59
① 選挙人名簿	59
② 農業委員会委員選挙人名簿	60
124 . 各種選挙執行状況	60
(1) 町長選挙	60
(2) 町議会議員選挙	60
(3) 県知事選挙	61
(4) 県議会議員選挙	61
(5) 衆議院議員総選挙	61
(6) 参議院議員通常選挙	61
(7) 町農業委員会委員選挙	61
125 . 行政相談件数	62
126 . 歴代町長	62
127 . 歴代副町長	62
128 . 歴代助役	62
129 . 歴代収入役	63
130 . 歴代教育長	63
131 . 議会開催状況及び議案上程件数	63
132 . 歴代議長	64
133 . 歴代副議長	64
134 . 議員名簿	64
135 . 職員数	65
136 . 那須町の行政機構図	66