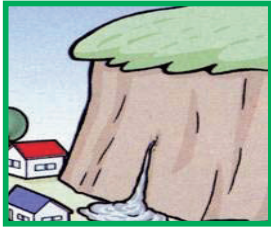


土砂災害の前兆に注意!

6月1日から30日は
土砂災害防止月間です

これらの前兆現象を察知したら、
すぐに避難することを心がけてください



◆がけから水が湧き出ている



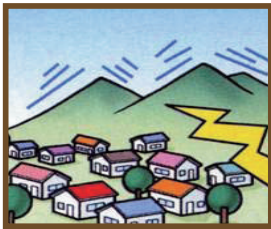
◆がけから小石がパラパラと落ちてくる



◆がけに割れ目が見える

がけ崩れ

**土砂災害に
注意しましょう!**
全国で土砂災害による被害が発生しています。台風シーズンを迎える、大雨などの時には前兆現象や防災関連情報に注意して、早めの避難を心がけましょう。



◆山鳴りがする



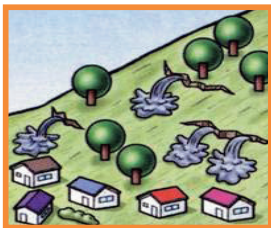
◆雨が降り続けているのに川の水位が下がる



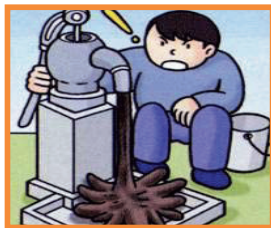
◆急に川の流れが濁り流木が混ざっている

土石流

町の土砂災害警戒区域を知っておきましょう
土砂災害ハザードマップは、町や県のホームページのほか、役場本庁、各支所で閲覧できます。また、土砂災害ハザードマップを掲載した那須町防災マップも作



◆斜面から水がふき出る



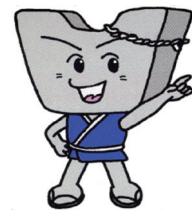
◆沢や井戸の水が濁る



◆地面にひび割れができる

地すべり

成していますので、ぜひ、ご利用ください。
▼問合せ 総務課防災交通係
☎72-6901



緊急地震速報訓練を実施します

6月18日(火)
午前10時頃

全国瞬時警報システム（Jアラート）の訓練として、那須町防災行政無線から緊急地震速報を音声放送し、那須町安心安全メール登録者にメール配信を行います。訓練にご理解とご協力をお願いします。

■日時 6月18日(火)午前10時頃

■配信内容 緊急地震速報（震度5程度）

※防災行政無線からの放送内容は、防災行政無線無料電話サービスで確認できます。

☎0120-55-1123（または☎0180-99-2277（有料））

■問合せ 総務課防災交通係 ☎72-6901

