



平山 輝貴 議員



「司馬遼太郎の作品は何度も読んでいます。」

Q 議員を目指した理由は何ですか。

A 次の世代のために将来を考え、持続可能な仕組みを創らなければと思い目指しました。

Q 那須町の魅力は何ですか。

A 雄大な山の風景、星空、澄んだ空気に水、天然の資源は町の宝です。

Q 那須町に足りないものは、何ですか。

A 子どもたちが楽しく遊べる遊具が整備された公園。また企業誘致を促すために工業団地の整備。

Q 消防団の音楽隊に所属していますが、普段どのような音楽を聴きますか。

A 邦楽では、ユニコーンで活動してた頃から好きだった奥田民生、またクラシックも聴きます。

Q 趣味は何ですか。

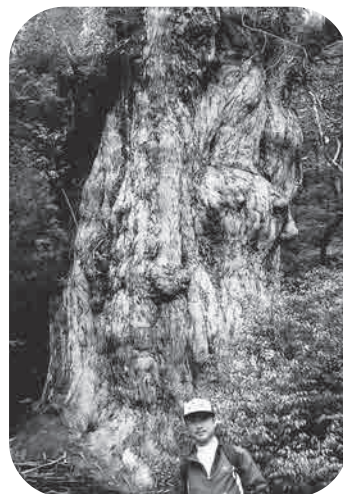
A 素人同様ですが、謡とお茶を習っています。以前は登山をしたり、大きな樹を見るのが好きで、よく出掛けました。

Q もし総理大臣になったら何をしたいですか。

A 首都機能移転、那須地域に省庁の一部を持ってくる。

Q 議員活動一年間を通じて感じたことは。

A 想像以上に活動の量と質があった事が率直な感想です。今後も更に勉強して、真に役立つ議員になりたいと思います。



縄文杉の前で

室井 高男 議員



「食べ過ぎに注意しながら減量中……」

Q 議員を目指した理由は何ですか。

A 以前、自治会長をしていた時から地域の為、地元の為に自覚を持って地域のお役に立ちたいと思い、決断しました。

Q 趣味は何ですか。

A 趣味は仕事と時代劇のコミックを読むことです。

Q 那須町の魅力は何ですか。

A やはり観光と自然ですが、どう生かすか調和が大切だと思います。

Q 那須町に期待することは何ですか。

A 働く場所づくり、個人事業を推進するシステムづくり。

Q 毎週見ているテレビ番組はありますか。

A 韓国の時代劇、韓流ドラマに凝っています。

Q お酒が強そうですが晩酌は。

A 嫌いではないですが、二週間に一度ビール派です。

Q 健康の為にしていることは何ですか。

A 食べ過ぎに注意しています。

Q 座右の銘は何ですか。

