

# 森林を伐採するときは伐採届が必要です!

地域森林計画の対象となっている森林の立木を伐採する場合、森林法第10条の8第1項の規定により事前に市町村長への届出が義務付けられています。

▼対象 個人、法人を問わず地域森林計画対象の森林を所有している方

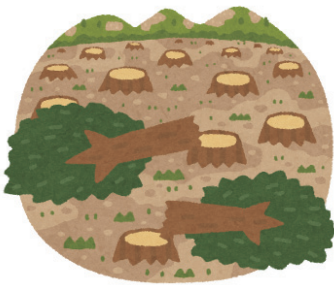
▼届出期間等 伐採する90日から30日前までに農林振興課へ規定の書類を添付し届出

※添付する書類は、農林振興課窓口に配置しているほか、町ホームページからもダウンロードできます。

▼対象 森林区域の確認方法  
地域森林計画の対象となる森林の確認は、農林振興課へお問い合わせください。

▼注意事項 無届伐採や虚偽報告などの違反行為があった場合は、森林法の規定により、罰則が適用される場合があります。詳しくはお問い合わせください。

▼問合せ 農林振興課林務係  
☎72-6912



## 空間放射線量等測定を縮小・廃止します

平成23年の東日本大震災に伴う放射能汚染以降、町民の皆さまの安全・安心の確保のため、公共施設等の空間放射線量等の測定を行っていますが、町内での放射線量は一定の低線量で推移しており、大きな変化が見られないため、4月から測定回数を縮小・廃止します。なお、測定結果は従来どおり町ホームページ等でお知らせします。

測定場所等	令和3年4月から	現在
町内30箇所	年2回	週1回
公共施設		月1回
保育園		月1回
小中学校	月1回	月1回
水道未普及地域地下水	廃止	年1回

▼問合せ 環境課放射能対策係  
☎72-6940

## 空間放射線量測定結果

町で測定している町内30カ所の空間放射線量の測定結果をお知らせします。測定結果は、町ホームページに掲載しているほか、役場本庁で掲示しています。

- 測定日：令和3年2月4日
- 測定機器：NaIシンチレーションサーベイメータ
- 単位：マイクロシーベルト/時 (μSv/h)
- 問合せ 環境課放射能対策係 ☎72-6940

### 【町内30カ所の測定結果】 (測定の高さ：地上50cm)

測定場所	測定値	測定場所	測定値	測定場所	測定値
峠の茶屋駐車場	-	共同利用模範牧場入口	0.12	富岡集落センター	0.11
大丸駐車場	0.05	大谷福祉館	0.13	中央運動公園	0.13
県道中塩原板室那須線深沢橋	0.07	夕狩地区集会所	0.08	あたごハイツ	0.08
那須湯本駐車場 (那須高原観光案内センター前)	0.09	千振公民館	0.15	田中地区コミュニティセンター	0.14
湯本支所	0.11	逃室地区集会所施設	0.13	芦野支所	0.12
県道那須高原線下守子バス停	0.10	大島コミュニティセンター	0.10	追分バス停	0.12
室野井公民館	0.11	大同集落センター	0.15	養沢生活改善センター	0.13
道の駅 那須高原友愛の森	0.12	成沢地区集落センター	0.11	伊王野支所	0.12
池田地区農村センター	0.12	境の明神	0.10	道の駅 東山道伊王野	0.12
県道那須西郷線大沢交差点	0.08	寄居集落センター	0.11	稲沢公民館	0.08

※峠の茶屋駐車場は冬季通行止のため測定なし