



この一般質問の映像は  
こちらから

## 新型コロナウイルス感染症に関する検査の推進について



小野 曜子

質問

### 福祉施設等の社会的検査は

#### 町独自の検査は行わない

問

県の抗原検査実施を機に町  
独自に福祉関連施設の職員  
だけでなく入所者や関係者、  
通所施設にも範囲を広げて  
PCR検査を進める考えは。

答

(保健福祉課長) 高齢者施  
設等について、職員に対して  
検査を行えば入所者への感染  
リスクが軽減できることから  
独自の検査は考えていない。

問

那須塩原市ではPCR検査  
の助成をしているが町でも、  
住民を対象にした検査の助  
成を行う考えは。

答

(保健福祉課長) 無症状者  
への検査は将来の陰性を保障  
するものではなく、また個別  
の事情などに応じて行うもの  
であるため、町独自の検査を  
行う考えはない。



## 新型コロナウイルス感染に関する宿泊、療養施設の確保について

問

陽性になった障がい者が自  
宅療養を求められた場合の  
町の対応は。

答

(保健福祉課長) 自宅療養  
は医師の判断となり、介護が  
必要な障がい者は基本的に  
入院、入所の措置がとられる。

問

医師会と直ちに協議を始め  
て宿泊施設と契約すれば、費  
用も多くなかない。町で独  
自の宿泊施設を準備する考  
えは。

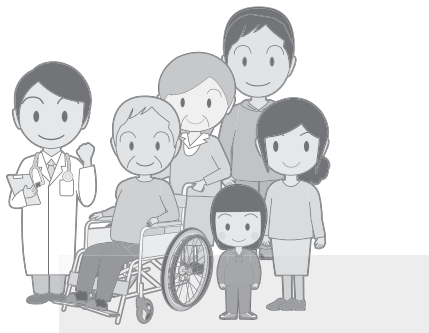
答

(保健福祉課長) 国の対応  
方針により、自治体の役割が  
定められ、療養施設の確保は  
都道府県が担うこととされ  
ている。県から施設確保の要  
請がある場合には協力してい  
く。

質問

### 町独自の保護施設は

#### 町の要請があれば協力



※ほかに：「インフルエンザ予防接種の助成」「第4次那須町障がい者計画について」の質問もしています。