

令和4年度

那須町議会資料



茶臼岳と紅葉

みどり輝き活気と
笑顔あふれるまち
ふるさと那須

栃木県那須町議会

目次

1	那須町の概要	1
2	行政機構	1
3	財政状況	2
4	議会の構成	2
5	委員会等	2
6	議員	2
7	議会運営	3
8	会議録	4
9	議会広報紙発行状況	4
10	一部事務組合議会	4
11	議会費予算	5
12	議員報酬・費用弁償等	5
13	議会改革取組状況	6

〔付属資料〕令和4年度当初予算の概要

1 那須町の概要

(1) 地勢

那須町は栃木県の北部に位置し、東京都まで約170km、県都宇都宮市まで約60kmの距離にある。栃木県の面積の約6%を占める広範囲な一行政区域を有し、東は福島県棚倉町及び白河市に、西は那須塩原市に、南は那須塩原市及び大田原市に、北は福島県白河市及び西郷村に接している。

北西部に那須連山(100名山)の主峰、茶臼岳(1915メートル)がそびえ、今なお煙を吐き続けている。その南斜面には、1390年の歴史を持つ温泉があり、日光国立公園「那須温泉郷」として観光の名所となっている。山麓地帯には、別荘地やテーマパークがあり高原地帯には、傾斜地を利用した酪農が続き、中央・東部地区には、水田地帯が広がっている。また、南東部の伊王野・芦野地区には源義経に始まり、俳人松尾芭蕉に至るまで多くの史跡があるほか林業・石材業の町として発展を続けている。

(2) 地目別面積

令和3年1月1日現在(単位:km²)

総面積	宅地	田	畑	山林原野	その他
372.34	18.21	39.13	21.75	152.51	140.74

(3) 町の沿革

昭和29年11月3日、那須村・芦野町・伊王野村の1町2村が合併し「那須町」が誕生した。

(4) 世帯数・人口

各年4月1日現在

年	世帯数(戸)	人口		
		総数(人)	男(人)	女(人)
R2	10,378	24,913	12,385	12,528
R3	10,458	24,679	12,276	12,403
R4	10,521	24,418	12,164	12,254

(5) 産業別就業人口

区分	総数	第1次	第2次	第3次
平成22年 国勢調査	12,417人	(13.14%) 1,632人	(23.93%) 2,971人	(58.90%) 7,313人
平成27年 国勢調査	11,802人	(13.50%) 1,593人	(22.67%) 2,676人	(59.22%) 6,989人

(総数には不詳含む)

2 行政機構

(1) 職員定数(令和4年4月1日現在) ※ ()内は現員数

町長事務部局の職員	209名(161名)
農業委員会事務部局の職員	3名(3名)
教育委員会事務部局の職員	141名(104名)
議会事務部局の職員	4名(3名)
監査委員事務部局の職員	2名(2名)

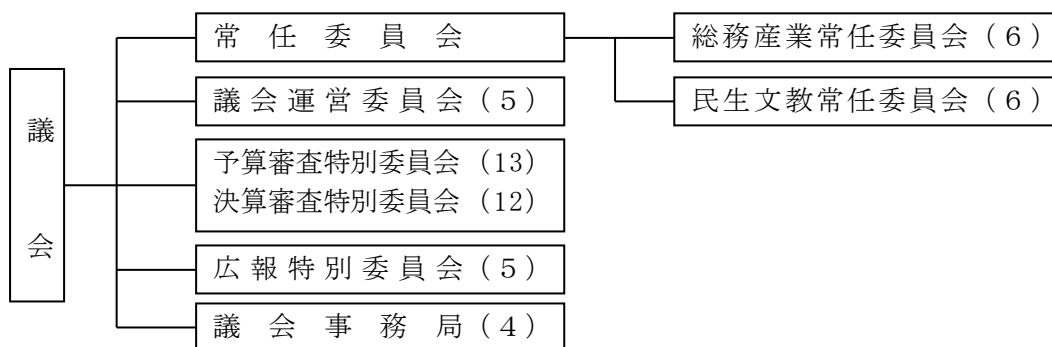
選挙管理委員会事務局の職員	1名 (1名)
地方公営企業法に基づく水道事業に従事する職員	19名 (10名)
合計	379名 (283名)

※合計の現員数は、兼務職員を除いているため合計と一致しない。

3 財政状況

- (1) 令和4年度一般会計予算総額 (当初) 121.7億円
(2) 令和3年度一般会計予算総額 (当初) 127.6億円
(3) 令和2年度一般会計決算額 歳入 184.2億円
歳出 172.9億円
(4) 令和2年度各種財政指数
①標準財政規模 79.0億円
②財政力指数 0.76
③実質公債費比率 6.9%
④将来負担比率 41.3%

4 議会の構成



* () 内数字は条例定数

5 委員会等

- (1) 常任委員会 (任期は2年)

名称	所管事項
総務産業	総務課、税務課、企画財政課、農林振興課、建設課、観光商工課、会計課、上下水道課、農業委員会、議会事務局及び監査委員事務局の所管に関する事務
民生文教	住民生活課、環境課、保健福祉課、ふるさと定住課及び教育委員会 (学校教育課・生涯学習課・こども未来課) の所管に関する事務

- (2) 特別委員会

- ① 予算審査特別委員会
- ② 決算審査特別委員会
- ③ 那須町議会広報特別委員会

- (3) 諸会議

- ① 全員協議会
- ② 委員会協議会
 - 総務産業 (任意)
 - 民生文教 (任意)

- ③ 那須町議会林業活性化議員連盟（任意）
- ④ 那須町議会災害対策協議会（任意）
- ⑤ 那須町議会改革推進協議会（任意）

6 議 員

(1) 任 期

平成31年2月26日～令和5年2月25日

(2) 議員数

現議員数 …… 13名（令和3年4月1日現在）

条例定数 …… 13名（平成31年9月条例改正）

(3) 党派別内訳

無 所 属 …… 10名

日 本 共 産 党 …… 1名

公 明 党 …… 1名

希望の風那須 …… 1名

(4) 年齢別内訳（令和4年4月1日現在）

30～39歳 …… 0名	70～79歳 …… 2名
40～49歳 …… 1名	平均年齢 …… 62歳
50～59歳 …… 2名	最年長 …… 78歳
60～69歳 …… 8名	最年少 …… 46歳

(5) 当選回数別内訳 2期… 7名 1期… 6名

7 議 会 運 営

(1) 議会運営委員会の開催時期について

- ① 概ね定例会招集日の11日前に開催し、5日後に招集告示されている。
（議案書は、原則として告示日に配布している。）

(2) 定例会の会期の取り扱いについて

- ① 執行部から提出が予定されている議案等をもとに、議長及び事務局において会期日程を作成し、これを議会運営委員会において協議している。
- ② 会期の内容は、本会議を4日間とし、初日に議案等の上程、質疑（総括質疑）、討論、採決（議案によっては、委員会付託のうえ最終日に採決）を行っている。
- ③ 委員会は、初日の本会議において各常任委員会に付託された案件がある場合には、一般質問の後に審査ができるよう、委員会日程を組み入れている。
- ④ 議員に係る公の行事がある場合等、休会としている。（各小中学校の卒業式等）

(3) 議案等の審査の方法について

- ① 議案関係では、当初予算、補正予算及び決算認定について、予算（議員全員）・決算審査（議会選出の監査委員を除く）特別委員会により審査を行っている。（ただし、臨時会における簡易な補正予算については、即決する場合がある。）
条例の制定、改正、廃止などは、その内容により即決または、委員会付託などの方法をとっている。
- ② 請願・陳情については、委員会で審査のうえ最終日に委員長報告・質疑・討論・採決という方法をとっている。

(4) 一般質問について

- ① 一般質問の通告締め切りについては、議会運営委員会の2日前の午後5時までとしている。
- ② 一問一答方式としている。また、執行部へ反問権を付与している。
- ③ 質問時間は、答弁、再質問を含め60分としている。
- ④ 各常任委員会による代表質問を制度化し、原則として毎年12月定例会に行うこ

としている。

(5) その他

- ① 追加議案等については、随時、議会運営委員会を開き日程の調整を行っている。ただし、事前に議会運営委員会等で承知している追加議案については、議事日程の差し替え、議案の追加のみとしている。
- ② 意見書提出依頼の要望等については、議会運営委員会において、これを取り上げるべきかどうかを検討し、理解できるものについては、この取扱いを所管の委員会に付託し、委員会において更にこの内容を検討のうえ、委員長ほか委員の提案により、最終日の本会議に提出している。(この取扱いについては、原則として議会運営委員会前に要望書等の提出があった場合のみとしている。)

8 会 議 録

本会議、議員全員協議会及び予算・決算審査特別委員会については、業者委託による逐語記録としている。常任委員会及び広報特別委員会については、逐語記録（業者委託）又は要点記録（事務局作成）としている。

9 議会広報紙発行状況

- (1) 創刊年月 …………… 昭和59年1月5日発行
- (2) 年間発行回数 …………… 4回
- (3) 印刷部数 …………… 6,950部（令和4年4月1日現在）
- (4) 配布対象 …………… 全世帯・町内及び町外関係機関
- (5) 発行経費 …………… 令和4年度予算1,331千円 ※1部48円
- (6) 発行日 …………… 定例会の翌々月の1日
- (7) 校正回数 …………… 3回
- (8) 広報紙の大きさ …………… A4（令和3年11月1日発行No.162号から左綴じ横書きに変更）
- (9) 型 式 …………… 広報紙型
- (10) 編集手順 …………… 定例会終了後、議会広報特別委員会（編集会議）を実施する。事務局が原稿、写真の準備、割り付けを行う。ただし、一般質問、所管事務調査報告等は、各議員が寄稿する。校正はゲラ刷りにより委員と事務局で行う。

10 一部事務組合議会

- (1) 那須地区消防組合（3名選出）
消防に関する事務を共同処理するため、大田原市・那須塩原市・那須町をもって組織する。
- (2) 黒磯那須公設地方卸売市場事務組合（3名選出）
卸売市場に関する事務を共同処理するため、那須塩原市・那須町をもって組織する。
- (3) 黒磯那須共同火葬場組合（3名選出）
火葬場の設置、管理及び運営について共同処理するため、那須塩原市・那須町をもって組織する。
- (4) 那須地区広域行政事務組合（3名選出）
次の各号に掲げる事務を共同処理するため、大田原市・那須塩原市・那須町の3市町をもって組織する。
 - ① 廃棄物の処理及び清掃に関する法律に基づく一般廃棄物処理業（ごみを除く。）の許可及び浄化槽法に基づく浄化槽清掃業の許可に関する事務
 - ② 廃棄物の処理及び清掃に関する法律に基づくし尿及び浄化槽汚泥の処分、処理施設の管理運営並びに処理計画に関する事務
 - ③ 黒羽グリーンオアシスの設置及び管理運営に関する事務

- ④ 共同一般廃棄物最終処分場の設置及び管理運営に関する事務
- ⑤ 広域クリーンセンター大田原の管理運営に関する事務
- ⑥ 共同ごみ処理施設の建設に関する事務
- ⑦ 地方公務員法に基づく職員の共同研修に関する事務
- ⑧ 広域研修センターの設置並びに管理運営に関する事務
- ⑨ 那須地区夜間急患診療所の管理運営に関する事務
- ⑩ 在宅当番医制事業の実施に関する事務
- ⑪ 栃木県が定める救急医療施設運営費等補助金交付要領に掲げられた病院群輪番制病院運営等事業及び小児救急医療支援事業に係る補助金の交付に関する事務

1 1 議会費予算

(単位：千円)

	令和4年度 当初予算額	令和3年度 当初予算額	備考
報酬	40,735	40,560	
給料	13,100	13,100	
職員手当等	20,155	21,432	
共済費	16,853	17,499	
報償費	214	360	
旅費	2,021	766	
交際費	270	270	
需用費	2,223	2,030	
役務費	3,138	3,119	
委託料	813	796	
使用料及び賃借料	1,992	1,992	
備品購入費	0	0	
負担金補助及び交付金	960	961	
公課費	0	20	
議会費計	102,474	102,905	
一般会計歳出総額	12,120,000	12,755,000	
一般会計に占める割合	0.8%	0.8%	

1 2 議員報酬・費用弁償等

- (1) 報酬(月額) (令和4年4月1日現在)
- 議長 355,000円 (町長 785,000円)
- 副議長 275,000円 (副町長 640,000円)
- 議員 250,000円 (教育長 620,000円)

- (2) 期末手当(報酬月額+報酬月額×15%に対して)

6月 …………… 100分の162.5

12月 …………… 100分の162.5

- (3) 費用弁償 (令和4年4月1日現在)

陸路	1 kmにつき30円または実費
鉄道	実費
日当	1日につき 3,000円
宿泊料	1夜につき 15,000円

備考

- ① 片道50 km以上には、新幹線等特急料金を支給する。
- ② 県内及び白河地方広域市町村圏管内への旅行の場合、日当は支給しない。

1 那須町議会改革の取り組み

(1) 議会改革の歩み

- ①平成 24 年 4 月 25 日 議員全員協議会において、全会一致で那須町議会改革推進協議会が設置される。
- ②平成 24 年 5 月 26 日 第 1 回那須町議会改革推進協議会理事会が開催され、議会改革の推進手法として議会基本条例の制定に取り組むこととした。(会津若松市や南会津町を視察)
- ③平成 25 年 2 月 26 日 那須町議会基本条例制定
- ④令和 3 年 議会基本条例の見直しを行い条例の一部を改正。
(地方自治法第 9 6 条 2 項の規定に基づく議決事件に「那須町教育大綱」を加える。)
- ⑤議会改革度ランキング(早稲田大学マニフェスト研究所)
 - ・2021 年 全自治体 32 位、町村別 6 位、県内 2 位
 - ・2020 年 全自治体 60 位、町村別 7 位、県内 2 位
 - ・2019 年 全自治体 286 位、町村別 52 位、県内 7 位
- ⑥令和 3 年度町村議会広報表彰(第 36 回広報コンクール)奨励賞受賞

(2) 主な取り組み

- ①議員定数削減 平成 19 年 2 月 16 名(削減前 22 名)
平成 31 年 2 月 13 名
- ②平成 22 年 6 月 一問一答式の導入
- ③平成 25 年 町執行部との政策懇談会の実施
議会報告(意見交換)の開催
- ④平成 27 年 9 月 反問権の付与
- ⑤平成 29 年 3 月 議場コンサートの開催
- ⑥平成 31 年 2 月 議会広報モニター制度の導入
- ⑦令和 2 年 3 月 予算審査特別委員会の通年化
- ⑧令和 2 年 12 月 委員会代表質問の導入
(令和 4 年 2 月 議会会議規則の一部を改正し正式導入)
- ⑨令和 3 年 9 月 議員間討議実施要綱の制定
- ⑩令和 3 年 10 月 議会 WEB アンケートの実施
- ⑪令和 3 年 12 月 請願陳情者への陳述機会確保と審議結果通知方法の見直し
- ⑫令和 3 年 新型コロナウイルス対応
 - ・オンライン委員会の試行
 - ・タブレットの導入とペーパーレス議会の実施
 - ・メッセージアプリ LINE の活用
- ⑬令和 4 年 3 月 「那須町ケアラー支援条例」を議員提案で上程
(議会パブリックコメントの実施)
- ⑭令和 4 年 4 月 那須町議会パブリックコメント実施要綱の制定

(3) 今後の取り組み

- ① 議会基本条例の検証
- ② 予算・決算審査の充実
- ③ 町計画策定のスケジュールを把握し策定段階から議会のかかわりを強化

那須町

令和4年度当初予算の概要

令和4年度

1 当初予算会計別総括表

(単位:千円、%)

会 計 名	本 年 度	前 年 度	比 較	増減率
一 般 会 計	12,120,000	12,755,000	△ 635,000	△ 5.0
国民健康保険特別会計	3,529,500	3,525,000	4,500	0.1
後期高齢者医療特別会計	410,000	362,700	47,300	13.0
介護保険特別会計	2,878,000	2,799,000	79,000	2.8
下水道事業特別会計	590,100	362,400	227,700	62.8
観光事業特別会計	0	26,400	△ 26,400	皆減
宅地造成事業特別会計	27,300	49,100	△ 21,800	△ 44.4
水道事業会計	1,198,150	1,286,666	△ 88,516	△ 6.9
合 計	20,753,050	21,166,266	△ 413,216	△ 2.0

2 一般会計歳入予算一覧表

(単位：千円、%)

款	本年度 当初予算額	前年度 当初予算額	比較	本年度		前年度		摘要
				伸び率	構成比	伸び率	構成比	
1 町 税	4,598,940	4,613,560	△ 14,620	△ 0.3	37.9	△ 5.0	36.2	
2 地方譲与税	181,198	163,500	17,698	10.8	1.5	△ 3.5	1.3	
3 利子割交付金	1,500	1,500	0	0.0	0.0	0.0	0.0	
4 配当割交付金	9,000	8,000	1,000	12.5	0.1	0.0	0.1	
5 株式等譲渡所得割交付金	6,000	4,000	2,000	50.0	0.1	0.0	0.0	
6 法人事業税交付金	34,000	20,000	14,000	70.0	0.3	53.8	0.2	
7 地方消費税交付金	610,000	580,000	30,000	5.2	5.0	6.4	4.5	
8 ゴルフ場利用税交付金	50,000	40,000	10,000	25.0	0.4	△ 24.5	0.3	
9 環境性能割交付金	15,000	11,000	4,000	36.4	0.1	△ 60.7	0.1	
10 地方特例交付金	9,000	9,000	0	0.0	0.1	12.5	0.1	
11 地方交付税	1,771,000	1,820,000	△ 49,000	△ 2.7	14.6	△ 27.2	14.3	
12 交通安全対策特別交付金	2,600	2,600	0	0.0	0.0	0.0	0.0	
13 分担金及び負担金	271,617	503,743	△ 232,126	△ 46.1	2.2	△ 9.5	3.9	
14 使用料及び手数料	205,375	197,958	7,417	3.7	1.7	△ 12.2	1.6	
15 国庫支出金	1,113,362	1,073,329	40,033	3.7	9.2	9.4	8.4	
16 県支出金	864,163	860,711	3,452	0.4	7.1	△ 15.8	6.7	
17 財産収入	132,239	16,271	115,968	712.7	1.1	△ 2.4	0.1	
18 寄附金	6	7	△ 1	△ 14.3	0.0	16.7	0.0	
19 繰入金	834,602	935,001	△ 100,399	△ 10.7	6.9	12.7	7.3	
20 繰越金	300,000	300,000	0	0.0	2.5	0.0	2.4	
21 諸収入	456,698	384,720	71,978	18.7	3.8	8.4	3.0	
22 町債	653,700	1,210,100	△ 556,400	△ 46.0	5.4	27.2	9.5	
歳入合計	12,120,000	12,755,000	△ 635,000	△ 5.0	100.0	△ 5.0	100.0	

3 一般会計町税予算一覧表

(単位：千円、%)

項	目	節	本 年 度		本年度予算額	前年度予算額	比較増減	伸び率
			調 定 見 込 額	収入見込率				
1 町 民 税			1,273,800	91.5	1,165,240	1,224,060	△ 58,820	△ 4.8
	1 個 人		981,600	92.3	905,770	952,900	△ 47,130	△ 4.9
		1. 現年課税分	939,900	95.7	899,100	945,700	△ 46,600	△ 4.9
		2. 滞納繰越分	41,700	16.0	6,670	7,200	△ 530	△ 7.4
	2 法 人		292,200	88.8	259,470	271,160	△ 11,690	△ 4.3
		1. 現年課税分	265,900	97.0	257,900	270,000	△ 12,100	△ 4.5
2. 滞納繰越分		26,300	6.0	1,570	1,160	410	35.3	
2 固 定 資 産 税			3,426,002	89.1	3,052,632	3,012,797	39,835	1.3
	1 固 定 資 産 税		3,415,600	89.1	3,042,230	3,002,390	39,840	1.3
		1. 現年課税分	3,172,000	95.0	3,013,000	2,938,000	75,000	2.6
		2. 滞納繰越分	243,600	12.0	29,230	64,390	△ 35,160	△ 54.6
	2 国 有 財 産 等 所 在 市 町 村 交 付 金	1. 現年課税分	10,402	100.0	10,402	10,407	△ 5	△ 0.0
3 軽自動車税			102,482	90.4	92,681	92,681	0	0.0
	1 環 境 性 能 割		3,061	100.0	3,061	2,431	630	25.9
		1. 現年課税分	3,060	100.0	3,060	2,430	630	25.9
		2. 滞納繰越分	1	100.0	1	1	0	0.0
	2 種 別 割		99,421	90.1	89,620	90,250	△ 630	△ 0.7
		1. 現年課税分	93,521	95.0	88,800	88,800	0	0.0
2. 滞納繰越分		5,900	14.0	820	1,450	△ 630	△ 43.4	
4 町たばこ税	1 町たばこ税	1. 現年課税分	154,627	100.0	154,627	155,532	△ 905	△ 0.6
5 入 湯 税			149,500	89.5	133,760	128,490	5,270	4.1
	1 入 湯 税	1. 現年課税分	140,000	95.0	133,000	128,000	5,000	3.9
		2. 滞納繰越分	9,500	8.0	760	490	270	55.1
町 税		合 計	5,106,411	90.1	4,598,940	4,613,560	△ 14,620	△ 0.3
		現年課税分	4,779,410	95.4	4,559,889	4,538,869	21,020	0.5
		滞納繰越分	327,001	11.9	39,051	74,691	△ 35,640	△ 47.7

4 一般会計歳出予算(目的別)一覧表

(単位：千円、%)

款	本年度 当初予算額	前年度 当初予算額	比較	本年度		前年度	
				伸び率	構成比	伸び率	構成比
1 議会費	102,474	102,905	△ 431	△ 0.4	0.9	△ 2.7	0.8
2 総務費	1,507,242	1,705,273	△ 198,031	△ 11.6	12.4	20.6	13.4
3 民生費	3,765,348	4,122,904	△ 357,556	△ 8.7	31.1	△ 1.0	32.3
4 衛生費	1,069,528	1,507,919	△ 438,391	△ 29.1	8.8	△ 34.4	11.8
5 労働費	792	792	0	0.0	0.0	0.0	0.0
6 農林水産業費	496,233	521,186	△ 24,953	△ 4.8	4.1	△ 8.1	4.1
7 商工費	768,770	681,333	87,437	12.8	6.3	△ 18.6	5.3
8 土木費	1,165,331	932,600	232,731	25.0	9.6	1.2	7.3
9 消防費	714,020	729,735	△ 15,715	△ 2.2	5.9	△ 5.5	5.7
10 教育費	1,323,195	1,269,887	53,308	4.2	10.9	3.4	10.0
11 災害復旧費	4	32,662	△ 32,658	△ 100.0	0.0	816,450.0	0.3
12 公債費	1,177,062	1,127,803	49,259	4.4	9.7	2.9	8.8
13 諸支出金	1	1	0	0.0	0.0	0.0	0.0
14 予備費	30,000	20,000	10,000	50.0	0.3	0.0	0.2
歳出合計	12,120,000	12,755,000	△ 635,000	△ 5.0	100.0	△ 5.0	100.0

5 一般会計歳出予算(性質別)一覧表

(単位：千円、%)

区 分	本 年 度 当初予算額	前 年 度 当初予算額	比 較	本 年 度		前 年 度	
				伸び率	構成比	伸び率	構成比
1 人 件 費	2,429,882	2,506,345	△ 76,463	△ 3.1	20.0	△ 0.6	19.6
2 物 件 費	2,602,908	2,355,050	247,858	10.5	21.5	1.8	18.5
3 維持補修費	265,890	49,445	216,445	437.7	2.2	7.6	0.4
4 扶 助 費	1,470,540	1,676,921	△ 206,381	△ 12.3	12.1	△ 7.3	13.1
5 補 助 費 等	1,788,256	2,213,642	△ 425,386	△ 19.2	14.8	△ 25.2	17.4
一部事務組合	968,131	1,455,985	△ 487,854	△ 33.5	8.0	△ 32.3	11.4
そ の 他	820,125	757,657	62,468	8.2	6.8	△ 6.6	5.9
6 普通建設事業費	528,530	1,082,879	△ 554,349	△ 51.2	4.4	5.6	8.5
補助事業費	284,795	490,414	△ 205,619	△ 41.9	2.3	△ 0.4	3.8
単独事業費	243,735	592,465	△ 348,730	△ 58.9	2.0	13.9	4.6
県営事業費	0	0	0	0.0	0.0	皆減	0.0
7 災害復旧費	4	32,662	△ 32,658	△ 100.0	0.0	816,450.0	0.3
補助事業費	0	0	0	0.0	0.0	0.0	0.0
単独事業費	4	32,662	△ 32,658	△ 100.0	0.0	816,450.0	0.3
8 公 債 費	1,177,062	1,127,803	49,259	4.4	9.7	2.9	8.8
9 積 立 金	182,230	72,640	109,590	150.9	1.5	40.5	0.6
10 投資及び出資金	1,112	0	1,112	皆増	0.0	0.0	0.0
11 貸 付 金	300,000	300,000	0	0.0	2.5	10.5	2.3
12 繰 出 金	1,343,586	1,317,613	25,973	2.0	11.1	0.4	10.3
13 予 備 費	30,000	20,000	10,000	50.0	0.2	0.0	0.2
歳 出 合 計	12,120,000	12,755,000	△ 635,000	△ 5.0	100.0	△ 5.0	100.0



町の花…リンドウ