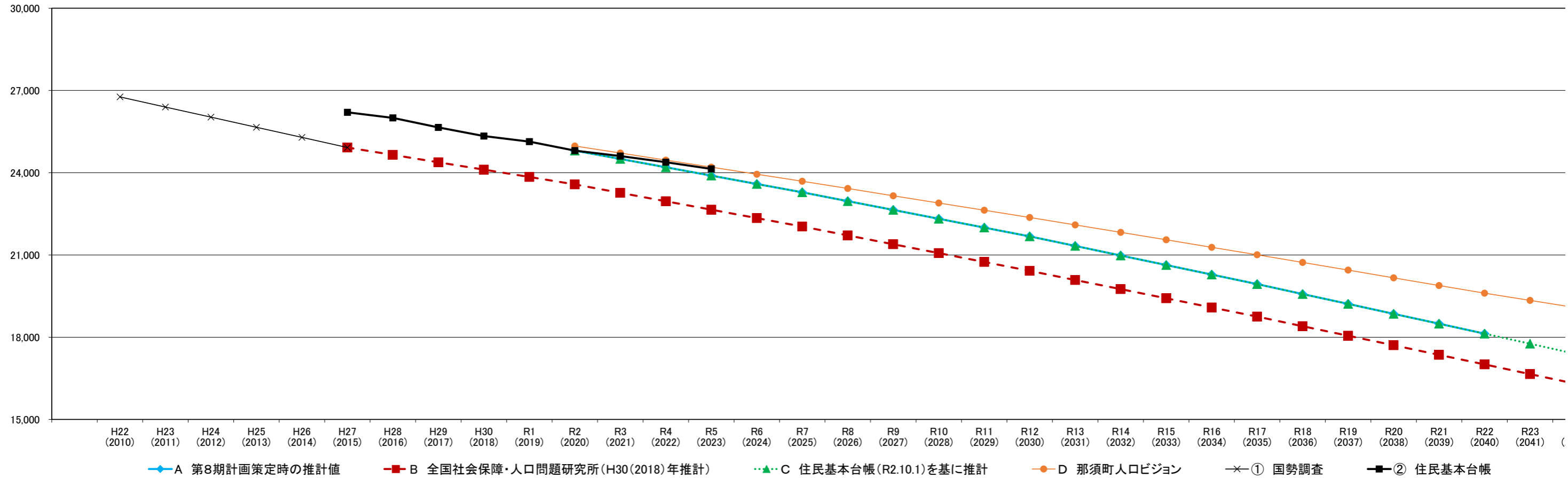


■人口推計まとめ



年	H22 (2010)	H23 (2011)	H24 (2012)	H25 (2013)	H26 (2014)	H27 (2015)	H28 (2016)	H29 (2017)	H30 (2018)	R1 (2019)	R2 (2020)	R3 (2021)	R4 (2022)	R5 (2023)	R6 (2024)	R7 (2025)	R8 (2026)	R9 (2027)	R10 (2028)	R11 (2029)	R12 (2030)	R13 (2031)	R14 (2032)	R15 (2033)	R16 (2034)	R17 (2035)	R18 (2036)	R19 (2037)	R20 (2038)	R21 (2039)	R22 (2040)	
推計 A 第8期計画策定時の推計値											24,806	24,502	24,198	23,895	23,591	23,287	22,965	22,643	22,321	21,999	21,677	21,329	20,981	20,633	20,285	19,937	19,576	19,214	18,853	18,491	18,130	
推計 B 全国社会保障・人口問題研究所(H30(2018)年推計)						24,919	24,650	24,381	24,113	23,844	23,575	23,267	22,960	22,652	22,345	22,037	21,714	21,391	21,067	20,744	20,421	20,087	19,753	19,419	19,085	18,751	18,402	18,054	17,705	17,357	17,008	
推計 C 住民基本台帳(R2.10.1)を基に推計											24,806	24,503	24,198	23,895	23,590	23,287	22,963	22,643	22,321	22,001	21,677	21,329	20,981	20,633	20,285	19,937	19,576	19,214	18,853	18,491	18,130	
推計 D 那須町人口ビジョン											24,975	24,718	24,460	24,203	23,945	23,688	23,424	23,160	22,896	22,632	22,368	22,096	21,824	21,553	21,281	21,009	20,728	20,447	20,167	19,886	19,605	
推計 E 予備																																
推計 F 予備																																
実績 ① 国勢調査	26,765	26,396	26,027	25,657	25,288	24,919																										
実績 ② 住民基本台帳						26,203	25,999	25,653	25,337	25,136	24,806	24,607	24,385	24,139																		

注 A 第8期計画策定時の推計値より
 B 全国社会保障・人口問題研究所(H30(2018)年推計より
 C 住民基本台帳を基に、全国社会保障・人口問題研究所(H30(2018)年推計の生残率、純移動率、子ども女性比0-4性比
 D 那須町人口ビジョン
 E 予備
 F 予備
 ① 国勢調査:平成22年、平成27年は実績
 ② 住民基本台帳:各年10月1日現在、令和5年のみ7月1日現在