

令和4年版

統 計 書



那 須 町

は　　じ　　め　　に

この統計書は、那須町の人口・財政・産業・福祉・教育など各分野にわたって、町勢の現況と発展の推移を総合的に収録したもので、第43回目の発行となります。

本書が、町民の方はもとより、各種行政機関、民間企業の皆様にご活用いただければ幸いです。

おわりに、本書の編集にあたり、ご協力いただいた関係者の方々に厚くお礼申し上げますとともに今後とも一層のご理解、ご協力をお願い申し上げます。

令和6年1月

那須町長　　平山　幸宏

那須町民憲章

(昭和54年11月3日制定)

私たちは、那須連山と八溝の山なみにはぐくまれた、歴史と伝統を有する那須町を心から愛し、町民としての誇りをもち、よりすばらしい郷土をつくるために、この憲章を定めます。

自然を大切にし環境をととのえ住みよい郷土にしましょう。

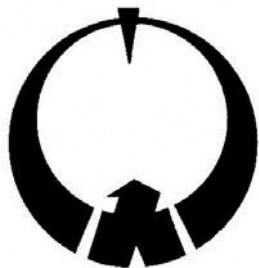
教養を深めよい風習を育て文化のかおる郷土にしましょう。

互いに助け合い人情豊かなあたたかい郷土にしましょう。

元気で働き生産にはげみ活力ある郷土にしましょう。

きままりを守り秩序のある明るい郷土にしましょう。

那須町章



政治・経済・産業・文化・科学や観光などあらゆる分野において四方へ発展し、全体として調和のとれた円をえがくごとく発展途上にある那須町を思い円を主体として「ナス」という字を図案化したものです。

(昭和38年9月30日制定)



◇町の花 リンドウ



◇町の木 ゴヨウマツ



◇町の鳥 カッコウ

(昭和54年11月3日制定)

利用者のために(凡例)

1. 本書は那須町の人口、財政、産業、福祉、教育など各分野に関する基礎的な統計資料を集録したものです。
2. 資料は国の指定統計の結果及び庁内各課、関係官公署等の報告によるものです。
3. 資料の出所名は各表の下部左に掲げてあります。
4. 統計表中とくに注記のないかぎり、「年次」とあるのは暦年(1月～12月)、「年度」とあるのは、4月～3月までの期間を示します。
5. 数字の単位未満は四捨五入することを原則としました。したがって、総計と内訳が一致しない場合もあります。
6. 数字の単位は各表上部右端に注記しましたが、一見明らかなものは省略しました。
7. 符号の用法は次のとおりです。
 - 「0」 — 単位未満のもの
 - 「—」 — 該当数字のないもの
 - 「…」 — 不詳または資料のないもの
 - 「X」 — 発表をさしひかえたもの
 - 「△」 — 減少(マイナス)
8. 本書の利用にあたって、さらに詳細な内容を必要とするとき、あるいは疑義がある場合は、企画政策課または資料の出所機関に照会してください。

目 次

町民の暮らし	1	22 令和4年度下水道事業特別会計予 算(当初)	17
1 位置・土地・気象		(1)歳入	17
1 位置	2	(2)歳出	17
(1)町の位置	2	23 令和4年度宅地造成事業特別会計 予算(当初)	17
(2)本庁(役場)の位置	2	(1)歳入	17
2 地目別面積	2	(2)歳出	17
3 年別気温・降水量・日照時間	2	24 令和4年度水道事業会計予算(当 初)	18
4 月別気温・降水量・風速・日照・積 雪	3	(1)収益的収入及び支出	18
2 人口		①収入	18
5 世帯数及び人口	4	②支出	18
6 産業別就業人口	5	(2)資本的収入及び支出	
7 常住地又は従業地・通学地による (15歳以上)人口	5	①収入	18
8 産業(大分類)別男女別就業者	5	②支出	18
9 男女別労働力状態	6	25 税目別調定額(現年課税分)	18
10 地区別人口と世帯数	6	26 町税収入実績(現年分)	18
11 年齢別人口	9	27 業種別納税義務者数と税額	19
12 人口動態	10	28 固定資産税地目別筆数・面積	19
(1)年次別	10	29 固定資産税家屋棟数・床面積	19
(2)令和3年月 別	10	30 固定資産税・町内、町外別納税者 数・税額	19
13 外国人登録者数	11	31 償却資産課税標準額	20
14 戸籍届出受理件数	11	32 財政力指数・経常収支比率・実質公債費比 率及び将来負担比率	20
3 財政・税務		4 事業所	
15 会計別決算額	12	33 産業分類別事業所数及び従業者数	21
16 一般会計決算状況	12	5 鉱、工業・商業	
(1)歳入	12	34 製造業の事業所数・従業者数及び 製造品出荷額(従業者4人以上の事 業所)	22
(2)歳出(目的別)	13	35 鉱業事業所数・従業者数・出荷量・ 出荷額(芦野石)	22
(3)歳出(性質別)	13	36 産業(中分類)別事業所数・従業者 数・現金給与総額・原材料使用額 等・製造品出荷額(従業者4人以上 の事業所)	22
17 国民健康保険特別会計決算状況	14	37 商店(卸売・小売)数・従業者数・商 品販売額	23
(1)歳入	14	38 産業別商店数・従業者数(飲食店 除く)	23
(2)歳出	14	39 商品別地元購買率	24
18 令和4年度一般会計予算(当初)	15		
(1)歳入	15		
(2)歳出	15		
19 令和4年度国民健康保険特別会計 予算(当初)	16		
(1)歳入	16		
(2)歳出	16		
20 令和4年度後期高齢者医療特別会 計予算(当初)	16		
(1)歳入	16		
(2)歳出	16		
21 令和4年度介護保険特別会計予算 (当初)	17		
(1)歳入	17		
(2)歳出	17		

6 農林業			
40 農家戸数及び農家人口	25	76 農業者年金被保険者数及び受給者数	37
41 経営耕地面積		77 国民健康保険の給付状況	38
42 経営耕地面積規模別農家戸数(販売農家)	26	(1)一般被保険者分	38
43 販売目的の家畜を飼養している経営体数と飼養頭羽数	26	①療養の給付状況	38
44 農業用機械の所有農家数と所有台数(販売農家)	26	②その他の給付状況	39
45 主要作物収穫面積	26	(2)退職被保険者等分	39
46 農地転用の状況		①療養の給付状況	39
47 林野面積		②その他の給付状況	41
48 森林蓄積		78 後期高齢者医療の給付状況	41
		(1)医療の給付状況	41
7 土木・建築		(2)その他の給付状況	42
49 公営住宅	28	79 国民健康保険被保険者加入状況	42
(1)町営住宅	28	80 国民健康保険被保険者異動状況	43
(2)定住促進住宅	28	81 後期高齢者医療被保険者加入状況	43
		82 介護保険被保険者数	43
50 道路状況	29	83 要介護(要支援)認定者数	43
51 橋りょうの状況	29	84 介護保険サービス利用状況	44
		85 介護保険給付金額(決算額)	44
8 運輸・通信・防災		86 介護予防・日常生活支援総合事業対象者数及び事業費	44
52 主要バス路線乗客数	30	87 障害者手帳交付状況	44
(1)町民バス	30	(1)身体障害者手帳(障害別)	44
(2)関東バス	30	(2)療育手帳(等級別)	45
53 JR黒田原駅乗降客数	30	(3)精神保健福祉手帳(等級別)	45
54 自動車等保有台数	30	88 医療機関及び従事者数	45
55 有料道路利用状況	31	89 予防接種者数	46
56 主要道路交通量調査状況	31	90 死亡数 死因(死因簡単分類)別	46
(1)一般国道 4号	31	91 生活習慣病検診状況	47
(2)一般国道 294号	31	92 シルバー人材センター利用状況	47
(3)主要地方道 大子那須線	31	93 公害苦情処理状況	47
(4)主要地方道 湯本小島線	32	94 光化学スモッグ発生状況	47
(5)主要地方道 那須高原線	32	95 ゴミ処理状況	48
(6)一般県道 豊原高久線	32	96 し尿処理状況	48
57 交通事故発生状況(人身事故)	32	97 火葬場利用状況	48
58 救急車出動状況	33	98 犬の登録状況	48
59 火災発生件数	33		
60 損害見積額及び焼損面積	33	11 教育・文化	
61 原因別火災発生件数	33	99 幼稚園・認定こども園	49
62 消防組織及び施設	34	100 小・中学校総覧	49
63 テレビジョン契約率	34	101 小学校数・教員数・学級数・児童数	49
64 電話加入数	34	102 小学校別児童数	50
		103 中学校数・教員数・学級数・生徒数	50
9 水道・下水道		104 中学校別生徒数	50
65 町営水道普及状況及び給水量	35	105 中学校卒業生の進路状況	51
66 用途別給水量	35	106 高等学校の状況	51
67 下水道事業の状況	35	107 高等学校卒業生の進路状況	52
(1)普及状況の推移	35	108 図書館	52
(2)終末処理場	35	(1)分類別蔵書数	52
		(2)分類別貸出冊数	53
10 福祉・保健衛生		109 図書館利用状況	53
68 児童福祉施設(保育園)	36	(1)入館者、総貸出数	53
69 生活保護世帯数及び人員数	36	(2)登録者数	53
70 こども医療費助成状況	36	(3)利用形態	54
71 妊産婦医療費助成状況	36	110 女性団体連絡協議会・町子供会育成会連絡協議会	54
72 重度心身障害者医療費助成状況	37	(1)女性団体連絡協議会	54
73 ひとり親家庭医療費助成状況	37	(2)町子供会育成会連絡協議会	54
74 養育医療費助成状況	37	111 スポーツ施設利用者数	54
75 育成医療費助成状況	37	112 文化センター利用者数及び那須歴史探訪館入館者数	55
		113 指定文化財の状況	55

12 観光		
114 観光施設等数		56
115 観光施設等の収容人員	56	
116 観光客施設利用状況	57	
117 町営那須いこいの家利用状況	57	
118 観光客入込者数		57
13 選挙・議会・行政		
119 選挙人名簿登録者数	58	
(1)登録者数	58	
①選挙人名簿	58	
(2)投票区別	58	
①選挙人名簿	58	
120 各種選挙執行状況	59	
(1)町長選挙	59	
(2)町議会議員選挙	59	
(3)県知事選挙	59	
(4)県議会議員選挙	59	
(5)衆議院議員総選挙	60	
(6)参議院議員通常選挙	60	
(7)町農業委員会委員選挙	60	
121 行政相談件数	60	
122 歴代町長	61	
123 歴代副町長	61	
124 歴代助役	61	
125 歴代収入役	61	
126 歴代教育長	61	
127 議会開催状況及び議案上程件数	62	
128 歴代議長	62	
129 歴代副議長	62	
130 議員名簿	63	
131 職員数	63	
132 那須町の行政機構図	64	

町民の暮らし

<p>人口密度</p>  <p>1k m²あたり 64.0 人</p>	<p>世帯人員</p>  <p>1世帯あたり 2.6 人</p>	<p>出生</p>  <p>1日に 0.2 人</p>	<p>死亡</p>  <p>1日に 1.0 人</p>
<p>転入</p>  <p>1日に 2.6 人</p>	<p>転出</p>  <p>1日に 2.3 人</p>	<p>結婚</p>  <p>1日に 0.2 組</p>	<p>離婚</p>  <p>1日に 0.1 組</p>
<p>乗用車</p>  <p>1世帯に 1.7 台</p>	<p>交通事故(人身)</p>  <p>1日に 0.1 件</p>	<p>救急車出動</p>  <p>1日に 3.7 回</p>	<p>上水道普及率</p>  <p>81.93%</p>
<p>ごみ排出量</p>  <p>1日に 26.3 t</p>	<p>し尿処理</p>  <p>1日に 33.9kl</p>	<p>町の予算</p>  <p>町民 1 人あたり 496,355 円</p>	<p>町職員</p>  <p>町民 91 人に 1 人</p>

1 位置・土地・気象

1 位置

(1) 町の位置

・極東	大字梓、山崎東方	東経	140度15分11秒
・極西	大字湯本、茶臼岳西方	東経	139度55分52秒
・極南	大字稲沢、舟戸南方	北緯	36度54分53秒
・極北	大字湯本、朝日岳	北緯	37度08分55秒

(2) 本庁(役場)の位置	東経	140度07分16秒
	北緯	37度01分11秒
	標高	336.6m

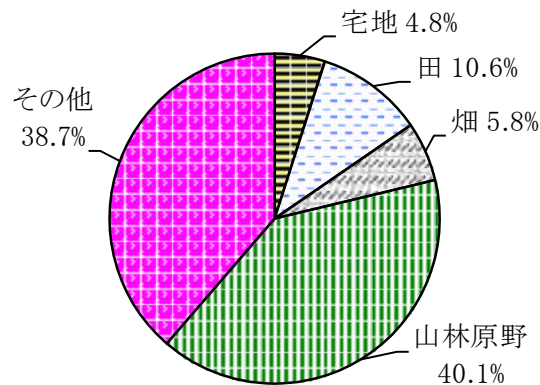
2 地目別面積

各年1月1日現在(単位:km²)

年次	総面積	宅地	田	畑	山林原野	その他	
平成	30	372.34	17.84	39.31	21.83	149.32	144.04
	31	372.34	17.98	39.29	21.77	149.14	144.16
令和	2	372.34	18.16	39.20	21.78	149.02	144.18
	3	372.34	18.21	39.13	21.75	149.51	143.74
	4	372.34	18.35	39.06	21.68	149.28	143.97

資料: 税務課

地目面積割合(令和4年)



3 年別気温・降水量・日照時間

年次	気 温			降 水 量 (mm)		日照時間 (時間)	
	最高(極)	最低(極)	平均	総 量	日 最大		
平成	29	29.3	-9.6	9.2	1,890.5	110.0	1,602.3
	30	32.2	-10.9	10.3	1,589.0	91.0	1,782.2
	31	31.8	-9.9	10.1	2,432.5	332.5	1,654.8
令和	2	31.3	-12.0	10.3	1,706.0	122.0	1,480.7
	3	31.5	-11.0	10.0	2,056.5	103.5	1,335.1

資料: 宇都宮地方気象台(那須高原観測所)

[注] 日照時間は、令和3年3月2日以降は「推計気象分布(日照時間)」から得る推計値に変更された。

4 月別気温・降水量・風速・日照・積雪

令和3年

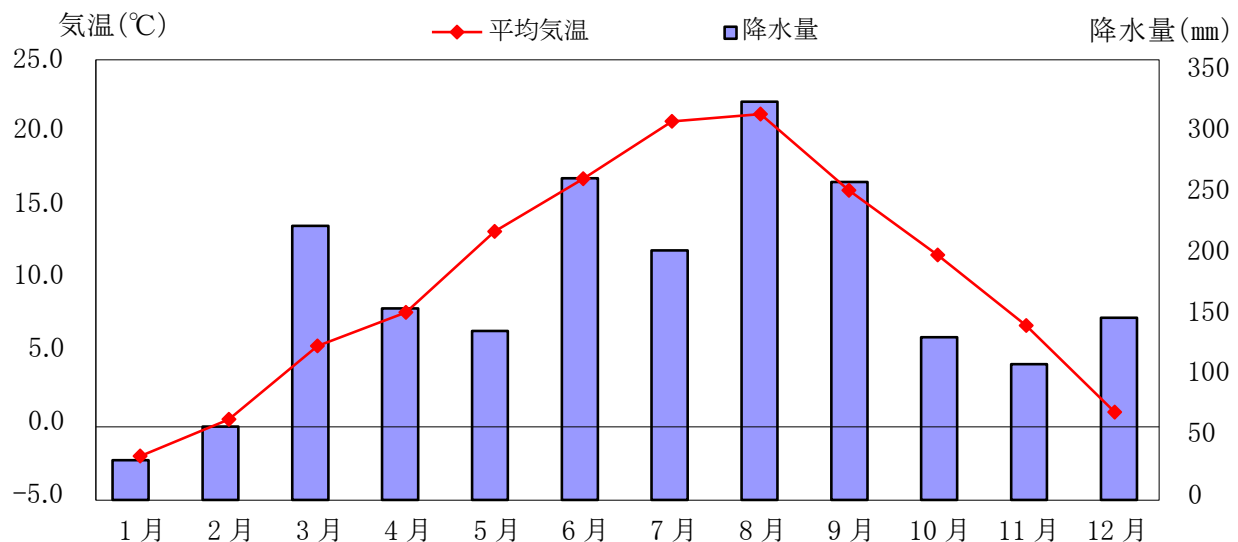
月別	降水量 (mm)	気 温						風速(m/s)		日照 時間 (時間)	雪		
		平均	極 値				真冬日 日 数	真夏日 日 数	平均		最大	積雪 日数 (3cm以上)	最深 積雪 (cm)
			最高	起日	最低	起日							
1	32.5	-2.0	10.1	16	-11.0	10	12	0	2.0	12.2	115.1	6	27
2	60.0	0.5	16.8	22	-9.7	28	6	0	2.9	19.1	165.2	6	22
3	224.0	5.5	20.3	29	-5.5	9	0	0	2.7	17.7	168.9	0	2
4	156.5	7.8	20.4	20	-4.9	10	0	0	2.5	18.3	199.9	0	0
5	138.0	13.3	23.8	8	2.3	12	0	0	1.8	11.6	122.9	0	0
6	263.0	16.9	26.7	10	6.5	1	0	0	1.5	6.2	120.2	0	0
7	204.0	20.8	31.5	19	14.5	17	0	4	1.3	5.8	130.1	0	0
8	325.5	21.3	31.3	5	14.5	15	0	2	1.3	6.9	94.8	0	0
9	260.0	16.1	25.4	22	8.4	21	0	0	1.5	5.4	89.3	0	0
10	133.0	11.7	24.0	8	0.5	18	0	0	1.7	7.0	108.3	0	0
11	111.0	6.9	16.7	1	-3.7	29	0	0	1.9	12.9	163.2	0	0
12	149.0	1.0	11.6	12	-9.6	26	5	0	2.4	15.5	137.5	7	31

資料:宇都宮地方気象台(那須高原観測所)

[注]真冬日数は日最高気温が0℃未満の日数、真夏日数は日最高気温が30℃以上の日数。

[注]日照時間は、令和3年3月2日以降は「推計気象分布(日照時間)」から得る推計値に変更された。

年間平均気温と降水量(令和3年1月～令和3年12月)



2 人口

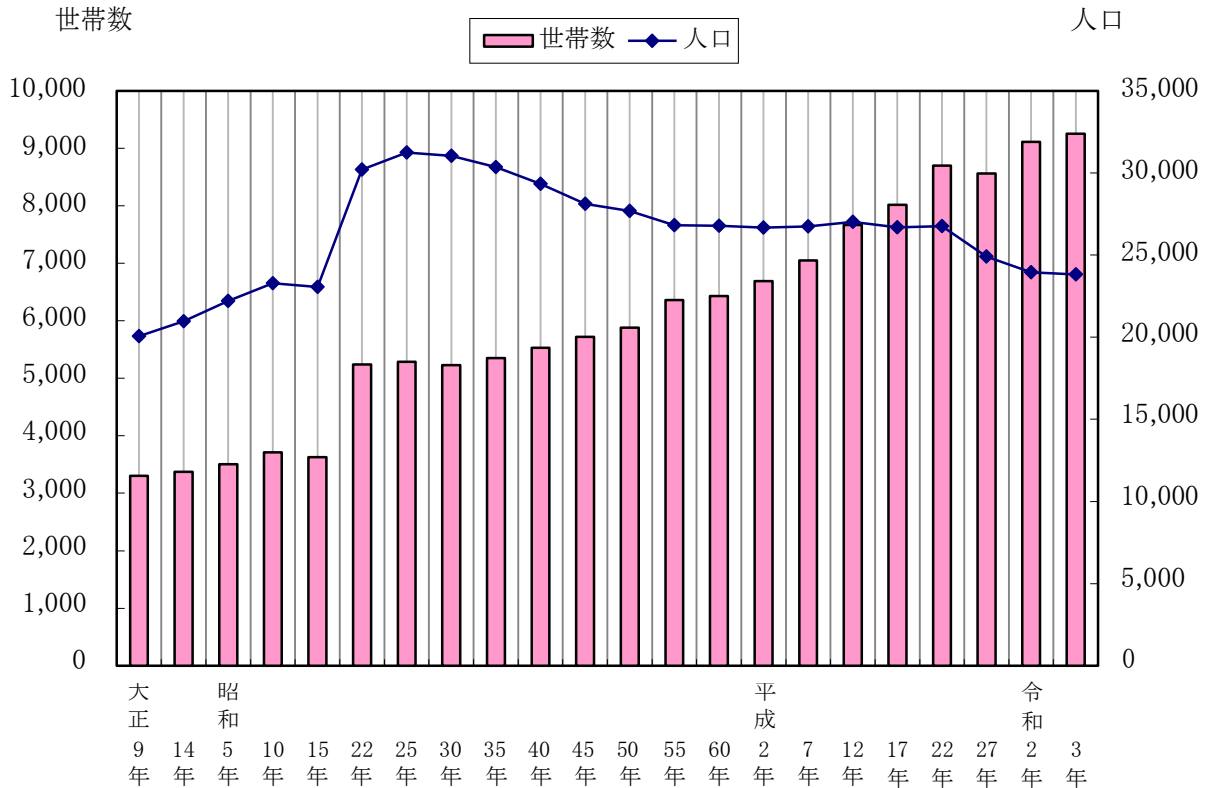
5 世帯数及び人口

各年 10 月 1 日現在

年次	世帯数	人口			1世帯当たり 人員	人口密度 (1km ² 当たり)	
		総数	男	女			
大正	9	3,303	20,064	9,929	10,135	6.1	53.9
	14	3,375	20,966	10,296	10,670	6.2	56.3
昭和	5	3,506	22,216	10,984	11,232	6.3	59.7
	10	3,711	23,289	11,526	11,763	6.3	62.6
	15	3,629	23,069	11,228	11,841	6.4	62.0
	22	5,239	30,202	14,660	15,542	5.8	81.1
	25	5,289	31,241	15,166	16,075	5.9	83.9
	30	5,231	31,034	14,974	16,060	5.9	83.4
	35	5,350	30,359	14,525	15,834	5.7	81.5
平成	40	5,530	29,345	14,175	15,170	5.3	78.8
	45	5,723	28,121	13,804	14,317	4.9	75.5
	50	5,883	27,699	13,754	13,945	4.7	74.4
	55	6,363	26,824	13,351	13,473	4.2	72.0
	60	6,431	26,789	13,336	13,453	4.2	72.0
	2	6,688	26,670	13,275	13,395	4.0	71.6
	7	7,050	26,748	13,245	13,503	3.8	71.8
	12	7,669	27,027	13,457	13,570	3.5	72.6
	17	8,016	26,693	13,233	13,460	3.3	71.7
	22	8,699	26,765	13,325	13,440	3.1	71.9
令和	27	8,564	24,919	12,186	12,733	2.9	66.9
	2	9,110	23,956	11,784	12,172	2.6	64.3
	3	9,256	23,821	11,693	12,128	2.6	64.0

資料：国勢調査、令和3年は毎月人口調査

世帯数及び人口の推移(国勢調査年)



6 産業別就業人口

各年10月1日現在

年次	総数	第1次産業	第2次産業	第3次産業
平成 7	14,304	2,782	4,177	7,345
12	14,009	2,473	3,841	7,695
17	13,611	2,069	3,323	7,747
22	12,417	1,632	2,971	7,313
27	11,802	1,593	2,676	6,989
令和 2	11,274	1,506	2,507	6,636

資料:国勢調査

[注]総数には、不詳含む。

7 常住地又は従業地・通学地による(15歳以上)人口

各年10月1日現在

年次	常住地による人口 (夜間人口)	従業地・通学地による人口 (昼間人口)	流出人口	流入人口
平成 7	26,748	27,385	4,379	5,040
12	26,931	28,709	4,611	6,408
17	26,665	28,003	4,822	6,149
22	26,765	27,825	4,703	5,752
27	24,919	26,309	4,662	6,052
令和 2	23,956	25,387	4,211	5,642

資料:国勢調査

8 産業(大分類)別男女別就業者

令和2年10月1日現在(単位:人)

産 業 (大分類)	総 数	男	女
総 数	11,274	6,159	5,115
A 農 業 , 林 業 (うち 農 業)	1,503 1,458	911 869	592 589
B 漁 業	3	3	-
C 鉱 業 , 採 石 業 , 砂 利 採 取 業	9	9	-
D 建 設 業	812	703	109
E 製 造 業	1,686	1,118	568
F 電 気 ・ ガ ス ・ 熱 供 給 ・ 水 道 業	31	27	4
G 情 報 通 信 業	55	38	17
H 運 輸 業 , 郵 便 業	389	319	70
I 卸 売 業 , 小 売 業	1,311	580	731
J 金 融 業 , 保 険 業	84	26	58
K 不 動 産 業 業 , 物 品 賃 貸 業	158	83	75
L 学 術 研 究 , 専 門 ・ 技 術 サ ー ビ ス 業	212	145	67
M 宿 泊 業 , 飲 食 サ ー ビ ス 業	1,497	602	895
N 生 活 関 連 サ ー ビ ス 業 , 娯 楽 業	508	219	289
O 教 育 , 学 習 支 援 業	410	155	255
P 医 療 , 福 祉	1,021	253	768
Q 複 合 サ ー ビ ス 事 業	112	73	39
R サ ー ビ ス 業 (他 に 分 類 さ れ な い も の)	579	373	206
S 公 務 (他 に 分 類 さ れ な い も の)	269	185	84
T 分 類 不 能 の 産 業	625	337	288
第 1 次 産 業 (A ~ B)	1,506	914	592
第 2 次 産 業 (C ~ E)	2,507	1,830	677
第 3 次 産 業 (F ~ S)	6,636	3,078	3,558

資料:国勢調査

[注]第1次産業…農業・林業・漁業 第2次産業…鉱業・建設業・製造業 第3次産業…第1次・第2次産業に分類されないもの

9 男女別労働力状態

各年10月1日現在

年次	男女別	総数	労働力人口			非労働力
			総数	就業数	完全失業者	
平成 7	男	10,782	8,474	8,194	280	2,303
	女	11,225	6,224	6,110	114	4,994
	総数	22,007	14,698	14,304	394	7,297
12	男	11,287	8,277	7,902	375	2,993
	女	11,590	6,276	6,107	169	5,301
	総数	22,877	14,553	14,009	544	8,294
17	男	11,376	8,105	7,618	487	2,994
	女	11,776	6,196	5,993	203	5,441
	総数	23,152	14,301	13,611	690	8,435
22	男	11,691	7,910	7,034	876	3,635
	女	11,887	5,695	5,383	312	6,055
	総数	23,578	13,605	12,417	1,188	9,690
27	男	10,850	6,998	6,595	403	3,605
	女	11,456	5,357	5,207	150	5,835
	総数	22,306	12,355	11,802	553	9,440
令和 2	男	10,530	6,461	6,159	302	3,424
	女	11,026	5,249	5,115	134	5,168
	総数	21,556	11,710	11,274	436	8,592

資料:国勢調査

[注]平成7年から、総数には不詳含む。

10-1 地区別人口と世帯数

令和4年4月1日現在

地区名	人口			世帯数	地区名	人口			世帯数
	計	男	女			計	男	女	
黒田原地区	4,544	2,223	2,321	1,780	松ノ倉	65	25	40	28
音羽町1	163	80	83	73	西田	68	36	32	27
音羽町2	53	32	21	32	茶臼	180	98	82	86
音羽町3	70	31	39	26	旗鉾	33	19	14	10
音羽町4	187	94	93	84	上川	411	203	208	135
幸町1	122	65	57	48	西大久保	408	194	214	143
幸町2	47	20	27	20	黒田団地	76	38	38	52
幸町3	179	88	91	69	田中地区	1,123	559	564	480
本町1	61	31	30	22	時庭	77	39	38	28
本町2	38	23	15	18	落合	62	29	33	28
本町3	139	69	70	53	田中	122	64	58	51
相生町1	19	8	11	8	前久保	47	26	21	18
相生町2	71	38	33	22	秋山沢	357	181	176	157
相生町3	116	53	63	44	狸久保	64	29	35	22
新黒田	152	65	87	50	東狸久保	62	31	31	30
新黒田住宅	78	38	40	22	柏	184	90	94	71
旧黒田	202	101	101	70	高久	113	55	58	50
前原	107	54	53	30	高久団地	35	15	20	25
前原団地	128	57	71	47	高久地区	2,023	1,001	1,022	746
ウイングウイナス	32	18	14	11	菱喰内	147	73	74	47
上ノ原団地	33	15	18	17	桜久保	35	16	19	10
法師畑	121	62	59	40	後藤橋	22	5	17	10
上ノ原	359	154	205	185	弓落	115	62	53	36
塩阿久津上	163	83	80	66	廻り谷	49	21	28	16
小羽入	53	26	27	11	渡久保	24	12	12	11
立岩	46	26	20	17	上瀬	26	13	13	9
下川	265	141	124	102	本郷	91	51	40	30
新小羽入	197	85	112	74					
とさき	102	53	49	38					

資料:住民生活課

10 - 2 . 地区別人口と世帯数(つづき)

地区名	人口			世帯数	地区名	人口			世帯数
	計	男	女			計	男	女	
本郷 2	88	40	48	32	池田	727	364	363	369
愛宕 前	16	9	7	6	ロイヤルバレー	194	99	95	104
あたごハイツ	158	75	83	66	小深堀	81	46	35	38
橋本 町	29	12	17	10	一ツ樅	344	165	179	184
茅沼	48	26	22	14	大沢地区	994	497	497	493
薄室	131	68	63	47	大沢 沢	550	280	270	303
丸山	139	66	73	48	大深掘	54	27	27	23
下瀬 縫	112	51	61	51	大北沢	47	23	24	22
芦ノ 又	58	30	28	23	荻久保	70	39	31	34
岡室	65	31	34	23	大谷	273	128	145	111
筒地	37	20	17	10	大島地区	1,478	760	718	584
新高久	415	212	203	157	小島 1	155	79	76	73
新高原	218	108	110	90	小島 2	89	45	44	31
田代地区	2,991	1,484	1,507	1,418	大島 1	34	17	17	14
松子 1	147	73	74	56	大島 2	124	64	60	48
松子 2	121	64	57	56	藤塩	47	26	21	14
松田	188	96	92	84	漆塚上	141	71	70	50
田代	268	131	137	130	漆塚下	120	61	59	47
茗ヶ 沢	118	64	54	51	喜和田	52	24	28	22
喰木 原	286	127	159	136	中山	127	70	57	55
大日 向	345	170	175	155	山梨	75	37	38	21
大広 地	463	225	238	235	大石	64	36	28	23
守谷 子	326	162	164	182	羽原	121	58	63	49
伊藤 台	272	137	135	132	新田	65	35	30	28
大 同	457	235	222	201	穂積	194	98	96	87
室野井地区	1,296	673	623	649	戸能	70	39	31	22
上半 俵	211	110	101	122	逃地区	1,141	574	567	447
下半 俵	232	119	113	105	逃室 1	86	41	45	35
蕪中	71	36	35	35	逃室 2	81	40	41	24
室野 井	78	41	37	39	逃室 3	75	36	39	30
宇田 島	27	11	16	8	新逃	33	19	14	10
六斗 地	32	18	14	11	田島	105	53	52	46
横沢	257	132	125	92	豊津	78	40	38	34
遅山 町	388	206	182	237	千振	226	109	117	82
湯本地区	1,281	634	647	678	景園	37	22	15	22
湯本 町	55	28	27	26	高津	63	33	30	25
大 町	7	6	1	5	針生	135	69	66	59
見晴 町	60	28	32	37	松沼	82	43	39	24
旭 町	72	32	40	36	吉田上	19	10	9	8
東 町	161	81	80	91	吉田下	5	2	3	3
那須高	476	231	245	242	吉田台	116	57	59	45
占勝 園	133	59	74	55	夕狩地区	907	431	476	523
西園 町	208	102	106	122	綱子	53	23	30	14
元湯 町	28	16	12	14	常民夕	78	41	37	29
奥那 須	32	22	10	23	新夕	171	51	120	138
湯本 町	34	17	17	13	慈生	76	59	17	74
川向 町	15	12	3	14	夕狩	50	27	23	21
池田地区	1,576	781	795	793	夕木	9	5	4	3
北南 条	175	80	95	75	東観	236	122	114	135
長南 寺	55	27	28	23	五里	31	14	17	12

10 - 3 地区別人口と世帯数(つづき)

地区名	人口			世帯数
	計	男	女	
七曲	36	15	21	13
柏沼	61	36	25	23
二枚橋	76	38	38	31
トラピスト	30	0	30	30
成沢地区	270	138	132	103
水原	42	16	26	16
木戸	10	5	5	3
成沢	67	35	32	17
矢ノ目1	59	33	26	29
矢ノ目2	45	24	21	21
追田原	29	16	13	10
弥次郎	18	9	9	7
芦野地区	1,876	931	945	731
下芦野	128	54	74	38
唐木田	34	17	17	14
上野町	49	18	31	22
川原町	62	31	31	18
仲町上	37	18	19	16
仲町中	51	27	24	14
仲町下	50	25	25	16
横町上	56	26	30	19
横町下	60	30	30	24
新道	60	26	34	29
芦野団地	15	10	5	9
新町上	47	29	18	21
新町下	63	35	28	24
大ヶ谷	12	6	6	4
峯岸	67	32	35	21
板屋	75	41	34	25
高瀬	81	38	43	27
寄居本郷	118	62	56	39
明ヶ村	15	8	7	8
三ヶ村	64	34	30	24
豆沢	26	15	11	8
山保	28	13	15	9
寄居大久保	15	5	10	4
中重	12	6	6	5
白井	47	24	23	17
吉ノ目	37	21	16	15
上下田	82	42	40	47
大平	35	17	18	18
塩阿久津下	84	38	46	30
石住	98	52	46	47
水塩大久保	76	36	40	26
西坂	111	54	57	63
黒川	41	19	22	18
中の川	40	22	18	12

地区名	人口			世帯数
	計	男	女	
伊王野地区	2,564	1,332	1,232	894
下町	405	217	188	141
上町	544	282	262	183
上大郷	116	63	53	40
大和須	143	81	62	48
梓	144	77	67	53
蕨沢	171	80	91	52
大畑	143	72	71	52
睦家	90	51	39	31
梁瀬	86	42	44	39
沼野井	277	138	139	97
稲沢	300	155	145	99
東岩崎	145	74	71	59
計	24,064	12,018	12,046	10,319
外国人登録	354	146	208	202
合計	24,418	12,164	12,254	10,521

P4の国勢調査人口との差異について

『国勢調査人口』とは5年毎に行われる調査人口の確定人口を基に、その後の人口増減(出生・死亡・転入・転出)を算出するものです。

一方で『住民基本台帳人口』とは住民基本台帳に記録されている住民の数であり、住民票を移さない限り増減はなく、実態の数と差異がありません。

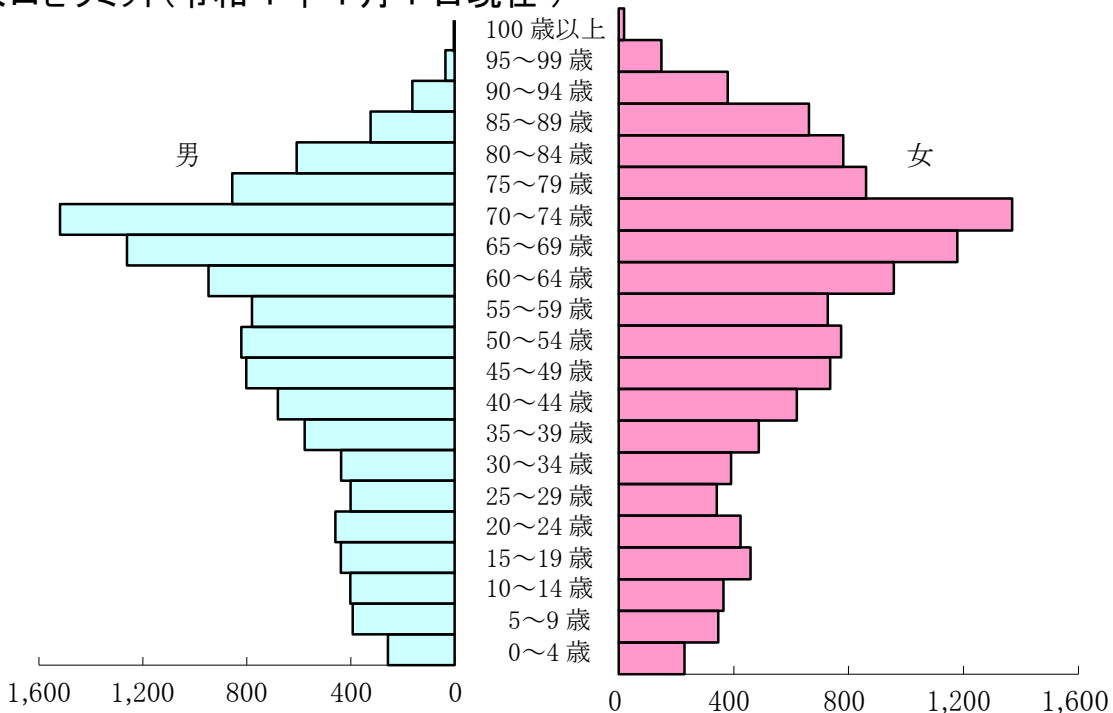
11 年齢別人口

各年4月1日現在

年齢別 (5歳階級)	令和3				令和4			
	総数	男	女	構成比	総数	男	女	構成比
総数	24,679	12,276	12,403	100.0	24,418	12,164	12,254	100.0
0～4	560	283	277	2.3	486	257	229	2.0
5～9	745	400	345	3.0	739	393	346	3.0
10～14	780	412	368	3.2	766	402	364	3.1
15～19	969	476	493	3.9	897	438	459	3.7
20～24	869	444	425	3.5	883	459	424	3.6
25～29	785	434	351	3.2	742	401	341	3.0
30～34	841	449	392	3.4	828	437	391	3.4
35～39	1,136	608	528	4.6	1,065	578	487	4.4
40～44	1,349	709	640	5.5	1,300	680	620	5.3
45～49	1,562	808	754	6.3	1,538	802	736	6.3
50～54	1,523	781	742	6.2	1,595	821	774	6.5
55～59	1,551	804	747	6.3	1,508	780	728	6.2
60～64	1,987	989	998	8.1	1,904	947	957	7.8
65～69	2,558	1,327	1,231	10.4	2,440	1,261	1,179	10.0
70～74	2,767	1,466	1,301	11.2	2,887	1,518	1,369	11.8
75～79	1,695	810	885	6.9	1,717	856	861	7.0
80～84	1,303	567	736	5.3	1,390	608	782	5.7
85～89	963	314	649	3.9	986	324	662	4.0
90～94	538	154	384	2.2	542	163	379	2.2
95～99	173	37	136	0.7	184	36	148	0.8
100歳以上	25	4	21	0.1	21	3	18	0.1
0歳～14歳	2,085	1,095	990	8	1,991	1,052	939	8
15歳～64歳	12,572	6,502	6,070	51	12,260	6,343	5,917	50
65歳以上	10,022	4,679	5,343	41	10,167	4,769	5,398	42

資料:住民生活課

人口ピラミッド(令和4年4月1日現在)



12 人口動態

(1) 年次別

(単位:人)

年次	総数			自然動態数								
	増減数			増減数			出生			死亡		
	総数	男	女	総数	男	女	総数	男	女	総数	男	女
平成 29	△ 332	△ 166	△ 166	△ 287	△ 153	△ 134	111	55	56	398	208	190
30	△ 331	△ 136	△ 195	△ 267	△ 119	△ 148	92	48	44	359	167	192
31	△ 228	△ 81	△ 147	△ 258	△ 111	△ 147	107	62	45	365	173	192
令和 2	△ 345	△ 169	△ 176	△ 290	△ 154	△ 136	81	39	42	371	193	178
3	△ 172	△ 93	△ 79	△ 279	△ 149	△ 130	84	52	32	363	201	162

(つづき)

社会動態数								
増減数			転入			転出		
総数	男	女	総数	男	女	総数	男	女
△ 45	△ 13	△ 32	917	477	440	962	490	472
△ 64	△ 17	△ 47	952	491	461	1,016	508	508
30	30	0	1,089	559	530	1,059	529	530
△ 55	△ 15	△ 40	829	419	410	884	434	450
107	56	51	960	499	461	853	443	410

(2) 令和 3 年月別

(単位:人)

月別	総数			自然動態数								
	増減数			増減数			出生			死亡		
	総数	男	女	総数	男	女	総数	男	女	総数	男	女
1	11	8	3	△ 25	△ 18	△ 7	5	1	4	30	19	11
2	△ 12	△ 2	△ 10	△ 27	△ 11	△ 16	8	5	3	35	16	19
3	△ 20	△ 12	△ 8	△ 23	△ 11	△ 12	9	6	3	32	17	15
4	△ 43	△ 30	△ 13	△ 31	△ 17	△ 14	6	4	2	37	21	16
5	△ 6	△ 2	△ 4	△ 14	△ 6	△ 8	6	3	3	20	9	11
6	10	7	3	△ 19	△ 6	△ 13	9	7	2	28	13	15
7	13	10	3	△ 24	△ 14	△ 10	1	1	0	25	15	10
8	△ 23	△ 10	△ 13	△ 26	△ 14	△ 12	8	5	3	34	19	15
9	△ 41	△ 30	△ 11	△ 19	△ 15	△ 4	8	4	4	27	19	8
10	△ 27	△ 4	△ 23	△ 9	0	△ 9	11	8	3	20	8	12
11	△ 11	△ 10	△ 1	△ 29	△ 17	△ 12	3	1	2	32	18	14
12	△ 23	△ 18	△ 5	△ 33	△ 20	△ 13	10	7	3	43	27	16

(つづき)

社会動態数								
増減数			転入			転出		
総数	男	女	総数	男	女	総数	男	女
36	26	10	91	52	39	55	26	29
15	9	6	72	40	32	57	31	26
3	△ 1	4	75	37	38	72	38	34
△ 12	△ 13	1	136	60	76	148	73	75
8	4	4	120	67	53	112	63	49
29	13	16	76	40	36	47	27	20
37	24	13	72	44	28	35	20	15
3	4	△ 1	52	24	28	49	20	29
△ 22	△ 15	△ 7	51	21	30	73	36	37
△ 18	△ 4	△ 14	54	34	20	72	38	34
18	7	11	80	41	39	62	34	28
10	2	8	81	39	42	71	37	34

資料: 毎月人口調査

13 外国人登録者数

各年4月1日現在

年次	平成30	平成31	令和2	令和3	令和4
世帯数	131	151	197	205	202
総人口	256	278	338	358	354
ブラジル	4	4	4	4	4
カナダ	1	-	-	-	-
カス	1	1	1	1	2
スリ	5	4	6	9	10
中華人民共和国	69	69	67	61	52
フィリピン	-	1	-	1	1
インドネシア	1	2	3	3	3
タイ	2	1	1	-	-
イタリヤ	1	1	1	-	-
朝鮮民主主義人民共和国	1	-	1	1	2
大韓民国	27	27	29	28	28
マレーシア	-	-	-	-	1
モネゴ	4	2	3	4	4
ペルー	5	5	6	22	38
フィリピン	2	1	1	1	1
インドネシア	43	45	52	50	50
タイ	1	1	1	1	1
トルコ	24	27	27	30	28
ウイグル	3	3	2	5	4
ウイグル	2	2	2	1	1
アメリカ	4	3	3	3	3
ベトナム	7	7	7	8	10
台湾	20	34	52	48	40
タイ	2	3	7	7	6
インドネシア	12	14	16	15	14
インドネシア	11	15	25	33	29
インドネシア	1	1	1	1	2
インドネシア	1	1	-	-	-
インドネシア	1	-	-	-	-
インドネシア	1	1	1	1	2
インドネシア	-	1	1	-	-
インドネシア	-	1	15	15	15
インドネシア	-	1	1	1	1
インドネシア	-	-	1	1	-
インドネシア	-	-	1	1	1
インドネシア	-	-	-	1	-
インドネシア	-	-	-	1	-
インドネシア	-	-	-	1	1

資料:住民生活課

14 戸籍届出受理件数

(単位:件)

年度	総数	出生	死亡	婚姻	離婚	転籍	その他
平成 29	775	106	391	87	35	58	98
平成 30	772	108	340	98	33	77	116
平成 31	740	97	354	81	45	68	95
令和 2	725	88	369	50	34	82	102
令和 3	726	80	374	55	33	84	100

資料:住民生活課

3 財政・税務

15 会計別決算額

(単位:千円)

年度	一般会計		国民健康保険特別会計		後期高齢者医療特別会計		介護保険特別会計		下水道事業特別会計	
	歳入	歳出	歳入	歳出	歳入	歳出	歳入	歳出	歳入	歳出
平成	13,665,401	12,825,979	4,383,756	4,199,720	305,910	299,440	2,745,213	2,664,035	363,462	341,031
30	12,711,494	11,731,487	3,870,506	3,696,734	331,293	326,660	2,758,922	2,666,550	394,782	368,389
31	13,982,995	12,904,714	3,854,360	3,745,299	344,312	340,491	2,897,938	2,773,533	625,648	611,586
令和2	18,419,938	17,292,247	3,650,160	3,515,369	352,744	351,129	3,033,609	2,858,869	488,972	427,920
3	16,183,734	15,174,696	3,689,188	3,598,420	365,615	363,855	3,091,619	2,964,168	405,087	377,975

(つづき)

観光事業特別会計	宅地造成事業特別会計		水道事業会計			
	歳入	歳出	歳入	歳出	収益的収支	資本的収支
					収入	支出
	歳入	歳出	歳入	歳出	収入	支出
	32,507	31,464	49,200	49,061	720,654	699,905
	35,822	35,220	12,400	12,062	721,765	682,341
	30,601	30,185	6,099	5,918	702,550	691,194
	22,916	22,327	6,299	6,065	734,663	687,490
	18,450	18,450	13,200	11,459	743,771	681,194

資料:財政課

16 一般会計決算状況

(1)歳入

(単位:千円)

款	令和2年度		令和3年度		対前年比
	決算額	構成比	決算額	構成比	
歳入総額	18,419,938	100.0	16,183,734	100.0	△ 12.1
町					
地方譲与税	5,047,117	27.3	4,801,065	29.7	△ 4.9
利子割交付金	186,003	1.0	188,549	1.2	1.4
配当割交付金	2,005	0.0	1,459	0.0	△ 27.2
株式等譲渡所得割交付金	9,428	0.1	15,026	0.1	59.4
法人事業税交付金	10,826	0.1	17,371	0.1	60.5
地方消費税交付金	13,378	0.1	39,551	0.2	-
ゴルフ場利用税交付金	585,067	3.2	632,793	3.9	8.2
環境性能割交付金	47,272	0.3	51,224	0.3	8.4
自動車取得税交付金	15,679	0.1	17,238	0.1	9.9
地方特例交付金	0	0.0	0	0.0	0.0
地方交付税	19,115	0.1	221,861	1.4	1,060.7
普通交付税	2,932,149	15.9	2,547,555	15.7	△ 13.1
特別交付税	1,540,601	8.4	1,986,820	12.3	29.0
交通安全対策特別交付金	1,391,548	7.6	560,735	3.5	△ 59.7
分担金及び負担金	2,847	0.0	2,664	0.0	△ 6.4
使用料及び手数料	489,010	2.7	449,423	2.8	△ 8.1
国庫支出金	197,140	1.1	210,667	1.3	6.9
県支出金	4,236,549	23.0	2,225,699	13.8	△ 47.5
財産収入	813,237	4.4	1,013,087	6.3	24.6
寄附金	46,201	0.2	54,228	0.3	17.4
繰入金	313,702	1.7	430,557	2.7	37.3
繰越金	564,928	3.1	474,011	2.9	△ 16.1
諸収入	1,078,281	5.8	1,127,691	7.0	4.6
町債	647,504	3.5	524,715	3.2	△ 19.0
	1,162,500	6.3	1,137,300	7.0	△ 2.2

資料:財政課

(2)歳出(目的別)

(単位:千円)

款	令和2年度		令和3年度		対前年比
	決算額	構成比	決算額	構成比	
歳出総額	17,292,247	100.0	15,174,696	100.0	△ 12.2
議会議費	100,826	0.6	99,230	0.6	△ 1.6
総務費	4,768,318	27.6	3,334,893	22.0	△ 30.1
民生費	3,929,890	22.7	4,515,667	29.8	14.9
衛生費	2,341,268	13.5	1,554,800	10.2	△ 33.6
労働費	759	0.0	634	0.0	△ 16.5
農林水産業費	511,960	3.0	550,950	3.6	7.6
商工費	1,093,505	6.3	950,785	6.3	△ 13.1
土木費	825,736	4.8	1,079,286	7.1	30.7
消費防衛費	687,844	4.0	739,037	4.9	7.4
教育費	1,246,900	7.2	1,199,185	7.9	△ 3.8
災害復旧費	718,371	4.1	93,822	0.6	△ 86.9
公債費	1,066,870	6.2	1,056,407	7.0	△ 1.0
諸支出金	-	-	-	-	-

資料:財政課

(3)歳出(性質別)

(単位:千円)

区分	令和2年度		令和3年度		対前年比
	決算額	構成比	決算額	構成比	
歳出総額	17,292,247	100.0	15,174,696	100.0	△ 12.2
人件費	2,348,926	13.6	2,408,224	15.8	2.5
物件費	2,057,499	11.9	2,279,122	15.0	10.8
維持補修費	84,532	0.5	103,158	0.7	22.0
扶助費	1,886,428	10.9	2,439,394	16.1	29.3
補助費等	5,614,257	32.5	2,409,159	15.9	△ 57.1
(1)一部事務組合	2,043,378	11.8	1,408,832	9.3	△ 31.1
(2)その他	3,570,879	20.7	1,000,327	6.6	△ 72.0
普通建設事業費	1,038,552	6.0	1,393,647	9.2	34.2
(1)補助事業費	591,143	3.4	868,142	5.7	46.9
(2)単独事業費	439,759	2.5	525,505	3.5	19.5
(3)県営事業負担金	7,650	0.0	0	0.0	△ 100.0
(4)受託事業費	-	-	0	-	-
(5)同級他団体事業費	-	-	0	-	-
災害復旧事業費	727,743	4.2	99,660	0.6	△ 86.3
(1)補助事業費	377,431	2.2	0	0.0	△ 100.0
(2)単独事業費	350,312	2.0	99,660	0.6	△ 71.6
(3)県営事業負担金	-	-	0	-	-
公債費	1,066,870	6.2	1,056,407	7.0	△ 1.0
公積立金	834,890	4.8	1,354,461	8.9	62.2
貸付金	301,411	1.7	300,000	2.0	△ 0.5
投資及び出資	0	0.0	0	-	-
繰出金	1,331,139	7.7	1,331,464	8.8	0.0

資料:財政課

17 国民健康保険特別会計決算状況

(1)歳入

(単位:千円)

款	令和2年度		令和3年度		対前年比
	決算額	構成比	決算額	構成比	
総額	3,650,160	100.0	3,689,188	100.0	1.1
国民健康保険税	844,748	23.2	796,863	21.6	△ 5.7
一部負担金	-	-	-	-	-
使用料及び手数料	129	0.0	85	0.0	△ 34.1
国庫支出金	11,682	0.3	1,368	0.0	△ 88.3
県支支出金	2,394,352	65.6	2,469,215	66.9	3.1
財産収入	23	0.0	9	0.0	△ 60.9
寄附金	-	-	-	-	-
繰入金	260,178	7.1	264,030	7.2	1.5
繰越金	109,061	3.0	134,792	3.7	23.6
諸収入	29,987	0.8	22,827	0.6	△ 23.9

(2)歳出

(単位:千円)

款	令和2年度		令和3年度		対前年比
	決算額	構成比	決算額	構成比	
総額	3,515,369	100.0	3,598,420	100.0	2.4
総務費	61,216	1.7	60,100	1.7	△ 1.8
保険給付費	2,298,721	65.3	2,389,946	66.4	4.0
保険事業費納付金	1,048,537	29.8	977,099	27.2	△ 6.8
保健事業費	26,833	0.8	33,182	0.9	23.7
基金積立金	54,572	1.7	115,585	3.2	111.8
諸支出金	25,490	0.7	22,508	0.6	△ 11.7
予備費	-	-	-	-	-

資料:財政課

18 令和4年度一般会計予算(当初)

(1)歳入 (単位:千円)

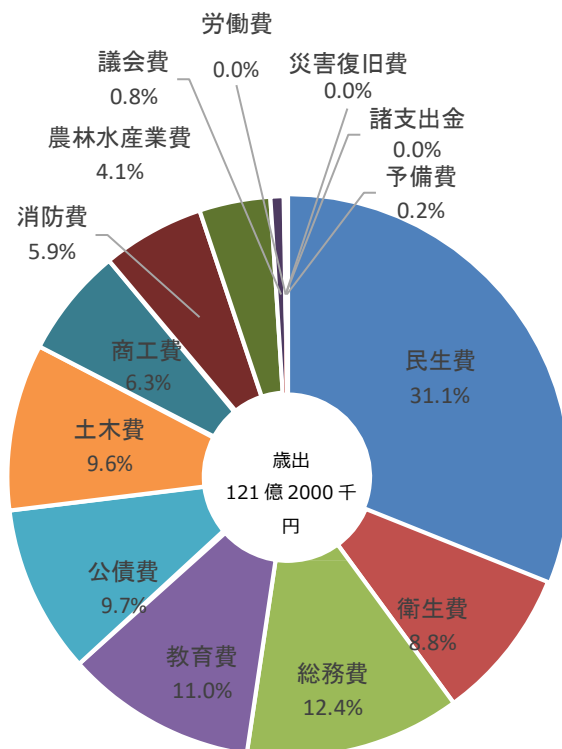
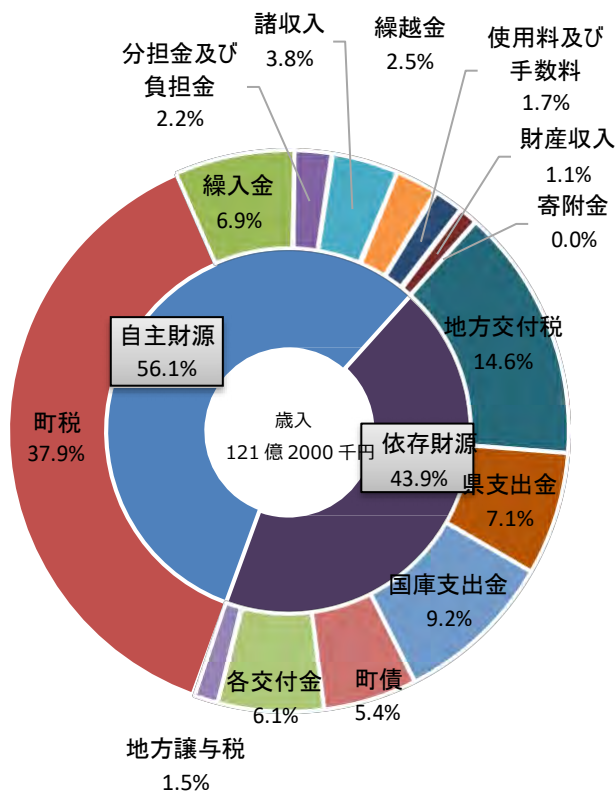
款	予 算 額
総額	12,120,000
町税	4,598,940
地方譲与税	181,198
子割交付金	1,500
配当割交付金	9,000
株式等譲渡所得割交付金	6,000
法人事業税交付金	34,000
地方消費税交付金	610,000
ゴルフ場利用税交付金	50,000
環境性能割交付金	15,000
地方特例交付金	9,000
地方交付税金	1,771,000
交通安全対策特別交付金	2,600
分担金及び負担金	271,617
使用料及び手数料	205,375
国庫支出金	1,113,362
県支 出 金	864,163
財 産 入 金	132,239
寄 附 金	6
繰 入 金	834,602
繰 越 金	300,000
諸 収 入	456,698
町 債	653,700

(2)歳出 (単位:千円)

款	予 算 額
総額	12,120,000
議会費	102,474
総務費	1,507,242
民生費	3,765,348
衛生費	1,069,528
労働費	792
農林水産業費	496,233
商工費	768,770
土木費	1,165,331
消防費	714,020
災害復旧費	1,323,195
公債費	4
教育費	1,177,062
諸支 出	1
予 備 費	30,000

資料:財政課

令和4年度一般会計予算額の構成(当初)



19 令和4年度国民健康保険特別会計予算(当初)

(1)歳入 (単位:千円)

款	予 算 額
総 額	3,529,500
国民健康保険税	682,018
一部負担金	2
使用料及び手数料	49
国庫支出金	1
県支 出 金	2,556,759
財産 出 入 金	10
寄附 入 金	1
繰 入 金	285,547
繰 越 金	5,000
諸 収 入	113

資料:財政課

(2)歳出 (単位:千円)

款	予 算 額
総 額	3,529,500
総 務 費	68,465
保険給付費	2,473,560
保険事業費納付金	927,364
保健事業費	50,900
基金積立金	30
基 金 支 出 金	4,181
諸 予 備 費	5,000

20 令和4年度後期高齢者医療特別会計予算(当初)

(1)歳入 (単位:千円)

款	予 算 額
総 額	410,000
後期高齢者医療保険料	298,735
使用料及び手数料	2
寄附 入 金	1
繰 入 金	97,867
繰 越 金	1,000
諸 収 入	12,395

資料:財政課

(2)歳出 (単位:千円)

款	予 算 額
総 額	410,000
総 務 費	6,117
後期高齢者医療広域連合納付金	389,877
保健事業費	12,305
諸 支 出 金	701
予 備 費	1,000

21 令和4年度介護保険特別会計予算(当初)

(1)歳入		(単位:千円)		(2)歳出		(単位:千円)	
款	額	予	算	額	予	算	額
総				総			
			2,878,000				2,878,000
保	険	料	596,822	総	務	費	84,461
分	担	金	1	保	給	費	2,626,744
使	金	及	5	地	支	費	160,963
用	庫	支	651,975	域	援	費	10
国	庫	出	728,793	基	積	金	822
支	庫	付	397,448	支	出	金	5,000
県	産	収	10	予	備	費	
財			1				
寄	附		492,937				
繰	入		10,000				
繰	越		8				
諸	収						

資料:財政課

22 令和4年度下水道事業特別会計予算(当初)

(1)歳入		(単位:千円)		(2)歳出		(単位:千円)	
款	額	予	算	額	予	算	額
総			590,100	総			590,100
分	担	金	1,246	総	務	費	163,694
使	金	及	77,272	下	水	建	306,440
用	庫	支	144,570	地	道	設	6,700
国	庫	出	31	域	下	施	112,266
財	産	収	201,754	公	水	設	1,000
繰			8,400	予	債	費	
繰	入		7		備	費	
繰	越		156,820				
諸	収						
町							

資料:財政課

23 令和4年度宅地造成事業特別会計予算(当初)

(1)歳入		(単位:千円)		(2)歳出		(単位:千円)	
款	額	予	算	額	予	算	額
総			27,300	総			27,300
事	業	収	15,876	事	業	費	27,200
繰	入		11,323	予	備	費	100
繰	越		100				
繰	収		1				
諸							

資料:財政課

24 令和4年度水道事業会計予算(当初)

(1)収益の収入及び支出

款	項	予算額
水道事業収益		768,256
	営業収益	707,587
	営業外収益	60,666
	特別利益	3

資料:財政課

款	項	予算額
水道事業費用		746,902
	営業費用	691,361
	営業外費用	52,699
	特別損失	1,842
	予備費	1,000

(2)資本の収入及び支出

款	項	予算額
資本的収入		118,510
	企業債	2,300
	出資金	1,111
	繰入金	2,097
	補助金	3,000
	工事負担金	1
	固定資産売却代金	1

資料:財政課

款	項	予算額
資本的支出		451,248
	建設改良費	224,173
	企業債償還金	227,075

25 税目別調定額(現年課税分)

(単位:千円)

年度	個人町民税	法人町民税	固定資産税	国有資産等所在 市町村交付金	軽自動車税	町たばこ税	入湯税	計	国民健康 保険税
平成29	1,010,303	280,544	3,428,809	7,967	89,642	167,097	194,101	5,178,463	986,560
30	1,023,152	288,717	3,328,175	9,854	91,665	162,068	195,472	5,099,103	881,482
31	1,028,920	315,207	3,390,711	10,592	94,666	166,039	198,393	5,204,528	848,604
令和2	1,035,870	298,246	3,400,755	10,521	99,436	160,844	121,072	5,126,744	814,983
3	982,501	285,677	3,021,359	10,664	102,521	171,398	134,309	4,708,429	773,017

資料:税務課

26 町税収入実績(現年分)

(単位:千円)

年度	調定額	収入額	収入率
平成29	5,178,463	5,060,260	97.72
30	5,099,103	5,008,192	98.22
31	5,204,528	5,126,874	98.51
令和2	5,126,744	4,979,974	97.14
3	4,708,429	4,660,818	98.99

資料:税務課

27 業種別納税義務者数と税額

(単位:千円)

年 度	総 数		給与所得者		営業所得者		農業所得者		譲渡及びその 他の所得者	
	人 員	税 額	人 員	税 額	人 員	税 額	人 員	税 額	人 員	税 額
平成 30	21,837	1,006,362	8,795	776,434	626	52,818	307	23,143	12,109	153,967
31	21,859	981,341	8,766	771,536	616	52,272	282	21,331	12,195	136,202
令和 2	21,826	1,071,190	8,741	786,469	609	56,476	279	20,048	12,197	208,197
3	21,423	1,000,699	8,540	742,284	595	49,654	227	18,512	12,061	190,249
4	21,247	1,023,686	8,529	753,834	590	59,468	172	13,378	11,956	197,006

資料: 税務課

[注]「譲渡及びその他の所得者」欄には、家屋敷等課税分を含む。

28 固定資産税地目別筆数・面積

(単位: m²)

年 度	総 数		田		畑	
	筆 数	面 積	筆 数	面 積	筆 数	面 積
平成 30	271,707	372,340,000	29,325	39,310,273	15,884	21,839,336
31	272,070	372,340,000	29,305	39,296,440	15,864	21,766,142
令和 2	272,285	372,340,000	29,226	39,202,692	15,822	21,780,746
3	272,294	372,340,000	28,911	39,132,501	15,738	21,747,110
4	272,279	372,340,000	28,788	39,063,818	15,690	21,680,262

(つづき)

宅 地		山 林		原 野		雑 種 地	
筆 数	面 積	筆 数	面 積	筆 数	面 積	筆 数	面 積
48,250	17,843,286	89,379	134,474,388	16,758	14,858,586	45,049	26,526,309
48,613	17,976,450	89,298	134,298,815	16,730	14,836,775	45,153	26,653,583
48,858	18,158,270	89,285	134,239,251	16,679	14,781,987	45,185	26,695,715
49,101	18,210,790	91,675	134,723,834	16,758	14,789,770	42,825	26,219,719
49,200	18,348,469	91,644	134,549,474	16,707	14,730,722	42,952	26,469,722

(つづき)

牧 場		池沼		鉱 泉 地		そ の 他	
筆 数	面 積	筆 数	面 積	筆 数	面 積	筆 数	面 積
223	4,946,592	282	278,082	84	303	26,473	112,262,845
222	4,942,511	281	277,656	84	303	26,520	112,291,325
222	4,942,511	286	278,412	84	303	26,638	112,260,113
218	4,937,034	283	278,891	84	303	26,701	112,300,048
218	4,937,034	284	279,193	85	306	26,711	112,281,000

資料: 税務課

29 固定資産税家屋棟数・床面積

(単位面積: m²、評価額: 円)

年 度	総 数			木 造			非 木 造		
	棟 数	床面積	m ² 当評価額	棟 数	床面積	m ² 当評価額	棟 数	床面積	m ² 当評価額
平成 30	40,594	4,187,828	26,750	33,212	2,800,493	18,479	7,382	1,387,335	43,447
31	40,658	4,210,999	27,232	33,274	2,809,369	18,800	7,384	1,401,630	44,133
令和 2	40,765	4,219,194	27,448	33,374	2,817,360	19,119	7,391	1,401,834	44,186
3	40,862	4,208,217	26,226	33,413	2,818,202	18,145	7,449	1,390,015	42,592
4	40,890	4,214,649	26,468	33,398	2,820,301	18,462	7,492	1,394,348	42,662

資料: 税務課

30 固定資産税・町内、町外別納税者数・税額

(単位:千円)

年 度	納 税 者 数			税 額		
	総 数	町 内	町 外	総 数	町 内	町 外
平成 30	39,919	11,133	28,786	3,332,946	1,098,070	2,234,876
31	39,765	10,979	28,786	3,390,641	1,116,212	2,274,429
令和 2	39,613	11,153	28,460	3,400,681	1,139,916	2,260,765
3	39,019	11,186	27,833	3,019,310	957,366	2,061,944
4	38,496	11,227	27,269	3,230,684	1,102,903	2,127,781

資料:税務課(4月末調定)

31 償却資産課税標準額

(単位:千円)

年 度	納税義務者数	課 税 標 準 額						
		総 額	構築物	機械及び 装 置	船 舶	車両及び 運 搬 具	工具器具 及び備品	総務大臣 配分
平成 30	703	63,171,848	7,969,893	22,248,935	2,882	140,562	3,319,901	29,489,675
31	755	68,924,186	7,934,342	25,270,283	2,638	145,522	3,870,178	31,701,223
令和 2	808	64,840,346	9,115,736	23,145,998	7,016	160,787	3,963,642	28,447,167
3	718	59,570,441	7,674,422	20,337,399	6,483	136,179	3,131,985	28,283,973
4	869	62,066,382	8,916,029	20,598,076	6,978	122,689	3,411,389	29,011,221

資料:税務課

32 財政力指数・経常収支比率・実質公債費比率及び将来負担比率

年 度	財 政 力 指 数	経常収支比率(%)	実質公債費比率(%)	将来負担比率(%)
平成 29	0.766	92.8	8.5	55.5
30	0.771	93.5	7.8	46.5
31	0.771	91.5	7.2	51.7
令和 2	0.763	90.5	6.9	41.3
3	0.735	83.6	6.9	28.4

資料:財政課

4 事業所

33 産業分類別事業所数及び従業者数

各年10月1日現在

産業分類	平成28				令和3			
	事業所	従業者			事業所	従業者		
		総数	男	女		総数	男	女
全産業	1,560	12,835	6,802	5,995	1,425	11,415	6,427	5,259
農林漁業	41	461	327	134	47	548	429	118
鉱採石・砂利採取業	4	11	10	1	3	6	5	1
建設業	175	918	768	150	161	769	628	141
製造業	112	1,607	1,043	564	98	1,659	1,099	560
電気・ガス・熱供給・水道業	1	X	X	X	1	1	1	-
情報通信業	-	-	-	-	2	8	7	1
運輸・郵便業	24	429	355	74	27	431	366	65
卸売・小売業	318	1,718	862	1,132	283	1,800	791	1,009
金融・保険業	7	78	51	27	7	59	32	27
不動産・物品賃貸業	61	226	139	87	60	264	166	98
学術研究、専門・技術サービス業	24	84	49	35	33	101	66	34
宿泊・飲食サービス業	445	3,492	1,631	2,046	372	3,055	1,355	1,677
生活関連サービス・娯楽業	120	867	445	422	106	770	406	364
医療、福祉	70	884	300	584	64	775	260	507
教育、学習支援業	32	537	222	315	34	503	222	281
複合サービス事業	10	69	34	35	8	59	27	30
サービス業(他に分類されないもの)	95	666	364	302	99	607	355	252
国、地方公共団体等	21	289	202	87	20	306	212	94

資料：経済センサス活動調査(平成28年・令和3年)

[注] 国、地方公共団体等の数値は、経済センサス基礎調査(平成26年)、
経済センサス活動調査(令和3年)

[注] 従業者総数は男女別の不詳を含む。

5 鉱、工業・商業

34 製造業の事業所数・従業者数及び製造品出荷額(従業者4人以上の事業所)

各年12月31日現在(単位:万円)

年次	事業所数	従業者数	製造品出荷額等
平成 29	56	1,526	3,659,891
30	54	1,577	3,891,890
31	52	1,463	4,238,238
令和 2	51	1,443	4,351,807
3	44	1,494	4,340,711

資料:「栃木県の工業」(工業統計調査)、令和3年経済センサス-活動調査

[注]平成29年から基準日変更により6月1日現在

35 鉱業事業所数・従業者数・出荷量・出荷額(芦野石)

(単位:出荷量:t、出荷額:万円)

年次	事業所数	従業者数	出荷量		出荷額
			切石	その他	
平成 29	8	25	1,931	38	15,551
30	8	27	1,830	55	13,280
31	8	27	1,814	885	10,725
令和 2	8	22	2,007	1,213	12,497
3	8	24	1,836	102	11,303

資料:観光商工課

36 産業(中分類)別事業所数・従業者数・現金給与総額・原材料使用額等 ・製造品出荷額(従業者4人以上の事業所)

令和3年6月1日現在(単位:万円)

産業別	事業所数	従業者数(人)	現金給与総額	原材料使用額等	製造品出荷額等	付加価値額	有形固定
							資産投資総額
総数	44	1,494	590,948	2,188,089	4,340,711	1,666,819	74,947
食料品	6	97	16,342	58,746	95,682	33,922	-
飲料・たばこ	3	49	22,460	61,286	207,477	70,361	X
繊維	1	18	X	X	X	X	-
木材	3	28	8,466	17,253	44,137	24,439	-
印刷	1	11	X	X	X	X	-
化学	1	9	X	X	X	X	-
プラスチック	4	105	37,606	251,189	386,946	118,924	-
ゴム	4	127	33,867	61,894	151,976	75,901	5,643
窯業・土石	5	69	29,476	31,362	174,682	130,325	-
非金属	1	68	X	X	X	X	X
金	6	178	60,007	248,981	465,107	196,484	X
はん用機械	1	7	X	X	X	X	-
生産機械	2	228	X	X	X	X	X
業務機械	1	25	X	X	X	X	-
電子部品	1	9	X	X	X	X	-
電気機械	2	33	X	X	X	X	-
輸送機械	1	404	X	X	X	X	-
その他	1	29	X	X	X	X	-

資料:令和3年経済センサス-活動調査

[注]4人以上の事業所を対象。

37 商店(卸売・小売)数・従業者数・商品販売額

年次	商店数			従業者数(人)			年間販売額(万円)		
	合計	卸売	小売業	合計	卸売	小売業	合計	卸売	小売業
平成 16	332	32	300	1,726	175	1,551	2,653,893	540,107	2,113,786
19	326	24	302	1,989	189	1,800	2,878,318	573,964	2,304,354
26	232	19	213	1,362	118	1,244	3,042,168	970,809	2,071,359
28	259	25	234	1,505	133	1,372	3,252,000	948,300	2,303,700
令和 3	283	31	252	1,288	121	1,167	-	-	-

資料:「栃木県の商業」(商業統計調査)、平成 28 年経済センサス-活動調査、令和 3 年経済センサス-活動調査

[注]令和 3 年経済センサス-活動調査から年間販売額の町単位集計なし

38 - 1 産業別商店数・従業者数(飲食店除く)

令和 3 年 6 月 1 日現在

産業分類別	商店数										
	総数	個人	法人	従業者規模別							
				1~4人	5~9人	10~19	20~29	30~49	50~99	100人以上	
総数	283	110	169	184	51	35	5	4	4	-	
卸売業計	31	5	26	18	9	4	-	-	-	-	
飲食料品卸売業	8	1	7	3	3	2	-	-	-	-	
建築材料、鉱物・金属材料等卸売業	5	1	4	4	-	1	-	-	-	-	
機械器具卸売業	8	1	7	3	4	1	-	-	-	-	
その他の卸売業	10	2	8	8	2	-	-	-	-	-	
小売業計	252	105	143	166	42	31	5	4	4	-	
各種商品小売業	1	-	1	1	-	-	-	-	-	-	
織物・衣服・身の回り品小売業	12	6	6	10	1	1	-	-	-	-	
飲食料品小売業	101	49	49	62	17	12	3	4	3	-	
機械器具小売業	23	9	14	15	6	2	-	-	-	-	
その他的小売業	101	36	64	68	18	13	1	-	1	-	
無店舗小売業	14	5	9	10	-	3	1	-	-	-	

資料:令和 3 年経済センサス-活動調査

[注]総数には法人でない団体を含む。

38 - 2 産業別商店数・従業者数(飲食店除く)(つづき)

令和 3 年 6 月 1 日現在

産業分類別	従業者数										
	総数	個人	法人	従業者規模別							
				1~4人	5~9人	10~19	20~29	30~49	50~99	100人以上	
総数	1,288	107	1,161	171	259	372	103	119	264	-	
卸売業計	121	6	115	24	49	48	-	-	-	-	
飲食料品卸売業	41	0	41	3	12	26	-	-	-	-	
建築材料、鉱物・金属材料等卸売業	19	0	19	8	0	11	-	-	-	-	
機械器具卸売業	37	5	32	1	25	11	-	-	-	-	
その他の卸売業	24	1	23	12	12	0	-	-	-	-	
小売業計	1,167	101	1,046	147	210	324	103	119	264	-	
各種商品小売業	1	0	1	1	0	0	-	-	-	-	
織物・衣服・身の回り品小売業	21	4	17	5	4	12	-	-	-	-	
飲食料品小売業	630	70	540	60	82	126	64	119	179	-	
機械器具小売業	57	2	55	10	27	20	-	-	-	-	
その他的小売業	383	24	359	65	97	123	13	-	85	-	
無店舗小売業	75	1	74	6	0	43	26	-	-	-	

資料:令和 3 年経済センサス-活動調査

[注]総数には法人でない団体の従業者も含む。

39 商品別地元購買率

各年7月1日現在(単位:%)

年次	①食料品	②家電製品	③日用雑貨・ 台所用品	④医薬品・ 化粧品	⑤日用衣料	⑥ファッション 衣料
平成 21	47.5	5.1	27.0	23.1	12.0	8.7
26	43.9	1.5	40.7	30.6	6.7	3.9

(つづき)

⑦装飾品・靴・ カバン	⑧書籍・文具	⑨スポーツ用 品・玩具・ CD/DVD		
-	18.4	4		
3.3	12.4	1.3		

資料:観光商工課(栃木県の地域購買動向調査結果)

[注]平成26年調査以降調査の実施なし

6 農林業

40 - 1 . 農家戸数及び農家人口

各年2月1日現在

年次	総農家数	専業・兼業別				自給的農家	農家人口	男	女
		専業農家	兼業農家						
			総数	第一種兼業農家	第二種兼業農家				
平成 12	2,312	240	1,782	416	1,366	290	11,513	5,686	5,827
17	2,122	238	1,526	254	1,272	358	10,022	5,000	5,022
22	2,005	277	1,315	266	1,049	413	7,218	3,605	3,613
27	1,802	281	1,114	209	905	407	5,814	2,909	2,905

資料:農林業センサス

[注]農家人口:平成22年～平成27年は販売農家のみ。

40 - 2 . 農家戸数及び農家人口

各年2月1日現在

年次	総農家数	農業経営体(個人経営体)					世帯員総数	男	女
		計	主業	準主業	副業的	兼業的			
令和 2	1,542	1,158	289	237	632	4,442	2,249	2,193	
那須野	995	766	226	153	387	2,960	1,484	1,476	
芦野	376	151	17	40	94	559	297	262	
伊王野	311	237	44	44	149	900	458	442	
鍋掛(黒川)資	5	4	2	-	2	23	10	13	

料:農林業センサス

41 - 1 . 経営耕地面積

各年2月1日現在(単位:ha、ただし一戸当たり経営耕地面積はa)

年次	総農家				販売農家				一戸当たり経営耕地面積
	総数	田	畑	樹園地	総数	田	畑	樹園地	
平成 12	4,786	3,405	1,350	31	4,732	3,373	1,709	30	234
17	4,811	3,242	1,554	14	4,411	3,195	1,203	13	250
22	4,717	3,109	1,584	21	4,291	3,057	1,214	21	270
27	4,333	2,856	1,461	17	3,926	2,815	1,094	17	281

資料:農林業センサス

[注]単位未満を四捨五入したので、総数とその内訳が一致しない。

41 - 2 . 経営耕地面積

各年2月1日現在(単位:経営体、ha)

年次	田		畑		樹園地	
	田のある経営体数	経営耕地面積	畑のある経営体数	経営耕地面積	樹園地のあ	経営耕地面積
令和 2	1,056	2,425	654	1,503	38	18
那須野	675	1,788	429	1,406	18	13
芦野	150	226	81	31	9	1
伊王野	227	386	143	66	11	4
鍋掛(黒川)	4	25	1	0	-	-

資料:農林業センサス

[注]単位未満を四捨五入したので、総数とその内訳が一致しない。

42 - 1 . 経営耕地面積規模別農家戸数（販売農家）

各年 2月 1日現在(単位:ha)

年次	総数	例外規定	0.3未満	0.3 ~0.5	0.5 ~1.0	1.0 ~1.5	1.5 ~2.0	2.0 ~3.0	3.0 ~4.0	4.0 ~5.0	5.0 ~10.0	10.0以上
平成 12	2,022	3	...	206	435	335	221	305	185	94	210	28
17	1,764	...	3	181	347	274	207	269	168	91	180	44
22	1,592	3	-	132	309	259	181	244	228		190	46
27	1,395	2	1	117	278	221	158	217	191		148	62

資料:農林業センサス

[注]例外規定は、経営耕地面積が 0.3ha 未満又は、調査期日前 1 年間の農産物販売金額が 50 万円以下の農家

42 - 2 . 経営耕地面積規模別経営体数

各年 2月 1日現在(単位:経営体)

年次	農業経営体数 0.3ha 未満	0.5ha		2.0ha		10.0ha 以上
		~1.0ha	~3.0ha	0.0ha	10.0ha	
令和 2	1,189	21	220	195	157	71

資料:農林業センサス

43 販売目的の家畜を飼養している経営体数と飼養頭羽数

各年 2月 1日現在

年次	乳用牛		肉用牛		豚		採卵鶏	
	飼養農家	頭数	飼養農家	頭数	飼養農家	頭数	飼養農家	頭数(100)
平成 12	165	8,523	351	7,349	2	X	3	112
17	148	9,045	293	14,409	6	73,611	4	60
22	112	7,957	251	12,496	7	91,067	2	200
27	99	9,251	193	8,640	5	43,409	2	X
令和 2	82	8,082	175	11,247	5	122,030	2	X

資料:農林業センサス

[注]平成 12 年までは家族経営分のみ

44 農業用機械の所有農家数と所有台数（販売農家）

平成 27 年 2月 1日現在

乗用型トラクター		動力田植機		コンバイン	
農家数	台数	農家数	台数	農家数	台数
1,189	1,878	948	963	737	767

資料:農林業センサス

45 主要作物作付面積

各年 2月 1日現在(単位:ha)

年次	稲	麦類	雑穀	いも類	豆類	上芸農作物	野菜類	飼料用作物	花き類 花木、芝	種苗 苗木類
平成 12	2,224	35	6	4	7	3	53	1,895	31	5
17	2,211	37	9	4	11	3	63	1,806	55	11
22	2,041	27	21	3	6	3	79	...	27	...
27	1,871	18	20	4	10	X	74
令和 2	X	X	36	X	8	11	68	...	X	...

資料:農林業センサス

[注]平成 12・17 年の飼料用作物は農林振興課の資料、平成 17 年の稲、種苗・苗木類は「栃木の農

林業」(栃木県統計課)、飼料作物及び種苗苗木類は平成 22 年以降、花き類は平成 27 年は調査していない。令和 3 年統計書から「収穫面積」を「作付面積」に修正。

46 農地転用の状況

年 度	総 数		農地法第4条1項		農地法第5条1項	
	件 数	面積(m ²)	件 数	面積(m ²)	件 数	面積(m ²)
平成 29	40	59,620	7	20,514	33	39,106
30	35	92,764	2	824	33	91,940
31	37	149,991	3	4,489	34	145,502
令和 2	41	53,591	3	1,942	38	51,649
3	28	90,518	2	8,647	26	81,871

資料:農業委員会事務局

47 林野面積

各年2月1日現在(単位:ha、戸)

年 次	総土地面積	林 野 面 積				林野率(%)
		合 計	現況森林面積			
			国 有	民 有		
平成 22	37,231	21,599	3,295	18,304	21,532	58.0
27	37,234	21,572	3,288	18,284	21,505	57.9
令和 2	37,234	21,565	3,294	18,271	21,488	57.9

資料:農林業センサス

[注]林野率=林野面積/総土地面積

48 森林蓄積

(単位:1000m³)

年 次	総数	人工林	天然林
平成 30	4,546	2,788	1,757
31	4,625	2,850	1,774
令和 2	4,624	2,838	1,786
3	4,660	2,866	1,793

資料:栃木県森林・林業統計書 (単位未満を四捨五入したため、総数とその内訳が一致しない。)

[注]森林蓄積とは、森林法に基づく森林計画対象の森林における当該計画樹立時の立木の材積をいう。

7 土木・建築

49 公営住宅

(1) 町営住宅

団地名	建築年度	戸数	規模(一戸当り床面積㎡)	構造
上の原第3	昭和 49	20	41.5~44.9	簡易・平屋
高久	昭和 41	14	31.2~36.4	木造・平屋
	43	15	31.2~36.4	〃
黒田	昭和 45	15	31.4~36.4	木造・平屋
	46	15	33.9~36.5	簡易・平屋
	47	20	33.9~36.5	〃
	48	10	36.5~39.4	〃
芦野	昭和 48	10	36.4~39.4	簡易・平屋
前原	平成 2	18	63.3	鉄筋・3階
	3	18	64.0	〃
	7	18	64.0	〃
湯本	平成 5	9	62.6	鉄筋・3階
新黒田住宅	平成 22	24	61.3	鉄筋・2階

資料:ふるさと定住課

[注]上の原第1団地は平成29年9月に、上の原第2団地は平成30年9月に廃止

(2) 定住促進住宅

団地名	建築年度	戸数	規模(一戸当り床面積㎡)	構造
あたごハイツ	昭和 56	80	53.9	鉄筋・5階 2棟
グリーンハイツ田中リビナス	平成 28	3	97.9~104.3	木造・2階
	平成 29	2	105.9~107.6	木造・2階
ウイングヴィーナス	令和 3	21	69.6	鉄筋・3階

資料:ふるさと定住課

50 道路状況

令和4年4月1日現在

区	分	路線数	延長(m)	改良済延長(m)	舗装済延長(m)	舗装率(%)
高	速	1	15,200	15,200	15,200	100.0
一	般	1	17,128	17,128	17,128	100.0
一	般	1	19,557	19,557	19,557	100.0
県	道	23	170,546	162,369	167,616	98.3
町	道	656	604,157	355,347	558,624	92.5
農	道	1,114	367,523	44,848	13,734	3.7
林	道	46	61,907	61,907	36,588	59.1

資料：建設課・農林振興課・東日本高速道路株式会社関東支社那須管理事務所・大田原土木事務所・国土交通省関東地方整備局宇都宮国道事務所

51 橋りょうの状況

令和4年4月1日現在

区	分	橋りょう数	永 久 橋		木 橋		混 合 橋	
			橋りょう数	延長(m)	橋りょう数	延長(m)	橋りょう数	延長(m)
高	速	6	6	320	-	-	-	-
一	般	22	22	570	-	-	-	-
一	般	12	12	426	-	-	-	-
県	道	103	103	2,428	-	-	-	-
町	道	271	257	3,513	5	28	9	37
農	道	6	6	174	-	-	-	-
林	道	1	1	8	-	-	-	-

資料：建設課・農林振興課・東日本高速道路株式会社関東支社那須管理事務所・大田原土木事務所・国土交通省関東地方整備局宇都宮国道事務所

8 運輸・通信・防災

52 主要バス路線乗客数

(1) 町民バス

令和3年度

路線名	運行回数 (1日往復数)	乗客数 (人)	路線名	運行回数 (1日往復数)	乗客数 (人)
追分・黒磯駅線	4	5,293	湯本線	4	6,314

資料:ふるさと定任課

(2) 関東バス

令和3年度

路線名	運行回数(1日往復数)	乗客数(人)
黒田原～伊王野線	4	2,619
那須塩原～湯本線	18	76,513

資料:関東自動車株式会社 [注]黒磯～湯本線

は令和1年9月30日系統廃止

53 JR黒田原駅乗降客数

各年度末現在

年度	年間乗車人員(人)	一日平均乗車人員(人)
平成 29	181,606	497
30	168,906	462
31	161,040	440
令和 2	127,368	348
3	131,765	361

資料:東日本旅客鉄道株式会社大宮支社(～平成31年度)、東日本旅客鉄道株式会社(令和2年度～)

54 自動車等保有台数

各年4月1日現在(単位:台)

年次	総数	貨物自動車			乗用自動車			乗合自動車	特種用途自動車	大型特殊自動車
		総数	普通	小型	総数	普通	小型			
平成 30	29,327	2,111	935	1,176	11,854	5,590	6,264	185	402	103
31	29,284	2,076	928	1,148	11,752	5,666	6,086	177	397	106
2	29,196	2,073	933	1,140	11,649	5,754	5,895	171	406	108
令和 3	29,118	2,091	945	1,146	11,594	5,838	5,756	116	414	114
4	29,311	2,110	988	1,122	11,556	5,904	5,652	154	408	114

(つづき)

軽自動車				小型二輪	原動機付自転車			小型特殊自動車
総数	乗用	貨物	軽二輪		総数	第1種 (50cc以下)	第2種 (125cc以下)	
11,127	6,560	4,111	456	476	1,507	1,245	262	1,806
10,874	6,428	4,005	441	481	1,460	1,209	251	1,857
11,084	6,560	4,048	476	490	1,425	1,131	294	1,777
11,120	6,645	4,011	464	507	1,337	1,063	274	1,825
11,373	6,808	4,083	482	524	1,307	984	323	1,765

資料:関東運輸局栃木運輸支局、税務課

55 有料道路利用状況

年次	東北自動車道			
	那須インターチェンジ		那須高原スマートインターチェンジ	
	入車両	出車両	入車両	出車両
平成 29	1,014,877	1,074,093	140,332	169,901
30	1,013,588	1,066,209	151,970	183,945
31	1,007,166	1,054,727	155,929	183,918
令和 2	815,030	854,128	129,680	149,410
3	867,438	891,149	145,094	161,797

資料: 栃木県道路公社、東日本高速道路株式会社関東支社・那須管理事務所

[注] 東北自動車道は、無料車を除いた数字である。

56 主要道路交通量調査状況

(1) 一般国道 4 号

年次	調査場所	調査日	時	通過車両	
				四輪車	二輪車
平成 15	小島	5月 28	7:00~19:00	11,069	67
16	"	10月 28	7:00~19:00	11,247	80
17	"	10月 18	7:00~19:00	10,903	76
22	豊原乙	10月 14	7:00~19:00	9,086	未計測
27	"	11月 12	7:00~19:00	7,926	未計測
令和 4	豊原乙	10月 27	7:00~19:00	8,242	未計測

資料: 国土交通省関東地方整備局宇都宮国道事務所

[注] 全国道路・街路交通情勢調査(国土交通省)

(2) 一般国道 294 号

年次	調査場所	調査日	時	通過車両	
				四輪車	二輪車
平成 9	芦野 532-	10月 2	7:00~19:00	3,008	89
11	"	10月 3日	7:00~19:00	3,388	172
	"	10月 31日	7:00~19:00		
17	"	10月 18	7:00~19:00	4,112	110
	"	10月 日	7:00~19:00	4,518	-
22	"	10月 14	7:00~19:00	4,209	127
27	"	10月 29	7:00~19:00	3,986	68
令和 3	"	11月 9	7:00~19:00	3,372	13

資料: 大田原土木事務所

[注] 平成 11~22 年は通過車両は平均台数である。

(3) 主要地方道 大子那須線

年次	調査場所	調査日	時	通過車両	
				四輪車	二輪車
平成 9	寺子丙	9月 2	7:00~19:00	3,961	243
11	"	10月 3	7:00~19:00	4,508	257
	"	10月 日	7:00~19:00		
17	"	10月 18	7:00~19:00	3,736	66
	"	10月 日	7:00~19:00	2,488	-
22	寺子乙 3967-	10月 14	7:00~19:00	5,159	190
27	"	10月 29	7:00~19:00	4,517	153
令和 1	寺子丙	7月 13	7:00~19:00	2,216	-
3	寺子乙 3967-	11月 9	7:00~19:00	2,605	11

資料: 大田原土木事務所、令和 1 年は企画財政課調査で四輪車と二輪車の区別はしていない。

[注] 平成 11~22 年は通過車両は平均台数である。

(4) 主要地方道 湯本小島線

年次	調査場所	調査日	時	通過車両	
				四輪車	二輪車
平成 9	高久丙	10月 2日	7:00~19:00	2,553	36
11	"	10月 3日	7:00~19:00	3,587	29
	"	10月 7日	7:00~19:00		
17	"	10月 18日	7:00~19:00	3,027	12
	"	10月 23日	7:00~19:00	5,011	-
22	高久丙	9月 13日	7:00~19:00	3,693	25
27	-	-	-	-	-
令和 3	高久丙	11月 9日	7:00~19:00	4,906	10

資料:大田原土木事務所

〔注〕平成 11~22 年は通過車両は平均台数である。

〔注〕平成 27 年度は調査せず。(隔回調査)

(5) 主要地方道 那須高原線

年次	調査場所	調査日	時	通過車両	
				四輪車	二輪車
平成 9	高久甲	10月 2日	7:00~19:00	6,373	123
11	"	10月 3日	7:00~19:00	6,135	32
	"	10月 日	7:00~19:00		
17	"	10月 18日	7:00~19:00	3,389	14
	"	10月 日	7:00~19:00	3,775	-
22	高久甲	10月 14日	7:00~19:00	9,331	87
27	"	10月 29日	7:00~19:00	8,511	58
令和 3	"	11月 9日	7:00~19:00	6,906	8

資料:大田原土木事務所

〔注〕平成 11~22 年は通過車両は平均台数である。

(6) 一般県道 豊原高久線

年次	調査場所	調査日	時	通過車両	
				四輪車	二輪車
平成 9	寺子乙	10月 2日	7:00~19:00	6,215	127
11	"	10月 3日	7:00~19:00	5,423	65
	"	10月 日	7:00~19:00		
17	"	10月 18日	7:00~19:00	6,905	78
	"	10月 日	7:00~19:00	4,631	-
22	"	10月 14日	7:00~19:00	6,791	61
27	"	10月 29日	7:00~19:00	6,319	46
令和 1	寺子乙 2571-	7月 13日	7:00~19:00	5,932	-
3	寺子乙	11月 9日	7:00~19:00	5,655	16

資料:大田原土木事務所、令和 1 年は企画財政課調査で四輪車と二輪車の区別はしていない。

〔注〕平成 11、17 年は通過車両は平均台数である。

57 交通事故発生状況(人身事故)

年次	件数	死者(人)	傷者(人)
平成 29	57	1	82
30	57	2	81
31	36	2	50
令和 2	43	3	55
3	36	3	44

資料:総務課

58 救急車出動状況

年次	総数		交通		急病		その他	
	件数	搬送人員(人)	件数	搬送人員(人)	件数	搬送人員(人)	件数	搬送人員(人)
平成 29	1,588	1,443	114	117	1,068	968	406	358
30	1,543	1,423	103	128	1,015	917	425	378
31	1,585	1,438	111	121	1,072	958	402	359
令和 2	1,316	1,174	106	101	899	804	311	269
3	1,348	1,192	97	92	918	813	333	287

資料:総務課

59 火災発生件数

年次	総件数	建物				林野	その他
		総数	全焼棟数	半焼棟数	部分焼棟数		
平成 29	29	14	7	0	7	4	11
30	16	8	1	0	7	3	5
31	19	10	6	0	4	4	5
令和 2	20	10	3	0	7	3	7
3	23	11	7	0	4	3	9

資料:総務課

60 損害見積額及び焼損面積

年次	損害見積額(千円)					焼損面積	
	総額	建物	建物収容物	林野	その他	建物(m ²)	林野(a)
平成 29	136,366	128,385	6,056	121	1,804	1,561	107
30	5,255	1,603	680	711	2,261	102	45
31	54,431	43,271	5,699	325	5,136	1,557	41
令和 2	14,791	7,686	5,520	0	1,585	257	38
3	46,719	26,911	2,460	327	17,021	2,416	20

資料:総務課

61 原因別火災発生件数

年次	総件数	タバコ	たきび	暖房用機器 (ストーブ類)	火遊び	畦畔焼	その他
平成 29	29	1	4	2	2	0	20
30	16	0	0	0	0	2	14
31	19	1	2	0	0	3	13
令和 2	20	0	2	0	0	0	18
3	23	0	2	1	0	3	17

資料:総務課

62 消防組織及び施設

令和4年4月1日現在

区分	署分 分	数 数	職 員 数	消防ポンプ車・施設等					
				普 ポ ン プ	通 車	水 ポ ン プ	付 車	は し ご 付 車	小 型 動 力 積 載 車
常備消防署		1	28		1		1	0	0
常備消防分署		1	23		1		1	1	0
非常備消防		5	586		10		4	0	28

(つづき)

消防ポンプ車・施設等					消防水利	
救急車	無線機	小型動力 ポンプ	その他	消火栓	防火 水	火 そう
1	14	0	0	0	0	0
1	11	0	0	0	0	0
0	0	31	2	1,149		417

資料:総務課

63 テレビジョン契約率

各年3月31日現在(単位:契約率%)

年度	世帯数	総契約数	契約率	うち衛星契約	
				契約数	契約率
平成	29	10,257	123.6	5,475	53.4
	30	10,305	124.6	5,722	55.5
	31	10,378	123.8	6,128	59.0
令和	2	10,429	120.3	6,132	58.8
	3	10,486	118.1	6,114	58.3

資料:日本放送協会

[注]世帯数は、住民基本台帳世帯数

64 電話加入数

各年3月31日現在

年度	加入電話						
	総数	単独電話			共同電話		
		計	事務用	住宅用	計	事務用	住宅用
平成 27	5,802	5,802	1,755	4,047	0	0	0
28	5,648	5,648	1,720	3,928	0	0	0
29	5,642	5,642	1,718	3,924	0	0	0
30	5,546	5,546	1,706	3,840	0	0	0
31	-	-	-	-	-	-	-

資料:NTT東日本栃木支店

[注]平成31年度からは統計なし。

9 水道・下水道

65 町営水道普及状況及び給水量

各年度末現在

年 度	給水人口(人)	給水戸数(戸)	総取水量(m ³)	総配水量(m ³)	有収水量(m ³)	有収率(%)	普及率(%)
平成 29	20,265	10,392	6,074,676	5,035,325	3,242,917	64.40	79.66
30	20,125	10,440	6,132,909	5,155,613	3,238,721	62.82	79.88
31	20,192	10,610	6,137,909	5,067,119	3,135,453	61.88	81.05
令和 2	20,071	10,655	5,728,462	4,919,276	2,956,599	60.10	81.33
3	20,006	10,630	6,309,537	5,047,620	2,986,851	59.17	81.93

資料:上下水道課

[注]普及率=給水人口/町総人口×100

※町総人口(住民基本台帳 24,418人 令和4年3月31日現在)

66 用途別給水量

各年度末現在(単位:m³)

年 度	有収水量	家事用	営業用	団体用	特別用	臨時用	娯楽用
平成 29	3,242,917	1,401,210	1,582,691	136,936	120,359	1,721	0
30	3,238,721	1,400,186	1,603,838	129,626	104,403	668	0
31	3,135,453	1,376,717	1,528,390	122,368	107,978	0	0
令和 2	2,956,599	1,420,663	1,301,814	109,894	124,222	6	0
3	2,986,851	1,399,965	1,357,262	108,847	120,441	336	0

資料:上下水道課

67 下水道事業の状況

(1) 普及状況の推移

年 度	計画処理区域面積(ha)	認可区域面積(ha)	処理区域面積(ha)	管渠総延長(km)	全体計画人口(人)	処理区域内人口(人)	水洗化人口(人)	水洗化率(%)	普及率(%)
平成 29	429	284	220.6	37.4	3,922	2,828	2,108	74.5	11.1
30	373	306	220.6	37.4	3,839	2,754	2,075	75.3	10.9
31	373	306	220.6	37.7	3,736	2,719	2,060	75.8	10.9
令和 2	373	306	221.3	38.2	3,683	2,672	2,030	76.0	10.8
3	373	306	221.3	38.6	3,589	2,654	2,027	76.4	10.9
湯本	152	150	123.5	20.4	541	502	412	82.1	2.1
黒田原	221	156	97.8	18.2	3,048	2,152	1,615	75.0	8.8

資料:上下水道課

[注]普及率=処理区域内人口/町総人口×100、水洗化率=水洗化人口/処理区域内人口×100

(2) 終末処理場

名 称	那須町湯本浄化センター	那須町黒田原水処理センター
位置	高久丙 4361-5	富岡 1209-
敷地面積	2.8ha	1.8ha
処理方法	標準活性汚泥法	オキシデーションデイツ法
認可計画処理人口	750人(観光人口除く)	2,800人
計画処理能力	6,000m ³ /日	2,000m ³ /日

資料:上下水道課

[注]敷地面積は、都市計画法上の決定面積である。

10 福祉・保健衛生

68 児童福祉施設(保育園)

令和4年4月1日現在(単位:人)

保育園名	開設時期	職員数	年令別幼児数				
			総数	3歳未満児	3歳児	4歳児	5歳児
黒田原第1	昭和 28	35	108	29	27	26	26
黒田原第2	43	18	58	23	14	7	14
千 振	37	17	39	12	9	11	7
伊 王 野	33	20	72	18	15	16	23
那須高原	令和 3	18	68	24	19	11	14
なすのそら	4	25	107	41	18	16	32
総 数		133	452	147	102	87	116

資料:子ども未来課、那須高原保育園、なすのそら保育園

[注]職員数には、会計年度任用職員を含む。児童数には、広域入所も含む。那須高原保育園は令和3年4月1日から民営化。令和4年4月1日に高久保育園と大同保育園が統合されたなすのそら保育園(民営)が開園

69 生活保護世帯数及び人員数

各年3月31日現在(単位:人)

年 次	世 帯 数	人 員
平成 30	185	227
31	171	210
2	169	201
令和 3	176	216
4	166	188

資料:保健福祉課

70 子ども医療費助成状況

各年度末現在(単位:円)

年 度	対 象 者	助 成 件 数	支 払 額	1件当り支払額
平成 29	3,178	39,670	81,341,322	2,050
30	3,088	38,087	77,852,067	2,044
31	2,964	36,735	73,026,345	1,988
令和 2	2,850	26,981	56,419,973	2,091
3	2,692	28,803	62,091,341	2,156

資料:住民生活課

71 妊産婦医療費助成状況

各年度末現在(単位:円)

年 度	対 象 者	助 成 件 数	支 払 額	1件当り支払額
平成 29	86	812	3,333,350	4,105
30	74	574	2,790,340	4,861
31	75	693	3,649,974	5,267
令和 2	55	597	2,745,427	4,599
3	43	377	2,014,176	5,343

資料:住民生活課

72 重度心身障害者医療費助成状況

各年度末現在(単位:円)

年 度	対 象 者	助 成 件 数	支 払 額	1件当り支払額
平成	29	597	42,078,890	4,331
	30	609	42,344,950	4,349
	31	613	43,199,313	4,522
令和	2	634	42,758,576	3,682
	3	636	34,802,126	3,398

資料:住民生活課

73 ひとり親家庭医療費助成状況

各年度末現在 (単位:円)

年 度	対 象 者	助 成 件 数	支 払 額	1件当り支払額
平成	29	246	4,564,110	2,885
	30	232	4,911,320	2,993
	31	234	4,666,438	2,924
令和	2	226	3,989,000	2,386
	3	238	3,896,950	2,589

資料:住民生活課

74 養育医療費助成状況

各年度末現在 (単位:円)

年 度	対 象 者	助 成 件 数	支 払 額	1件当り支払額
令和	2	2	397,477	99,369
	3	2	784,729	130,788

資料:住民生活課

75 育成医療費助成状況

各年度末現在 (単位:円)

年 度	対 象 者	助 成 件 数	支 払 額	1件当り支払額
令和	2	1	200,170	6,902
	3	3	168,043	15,277

資料:保健福祉課

76 農業者年金被保険者数及び受給者数

各年度末現在(単位:人)

年 度	新 制 度				旧 制 度			
	被保険者総数	通常加入	政策支援加入	待機者	受給者	年金受給者	待機者	
平成	29	45	33	12	21	36	309	31
	30	45	34	11	19	40	289	29
	31	45	36	9	17	43	255	28
令和	2	44	36	8	16	45	250	26
	3	42	36	6	14	47	232	23

資料:農業委員会事務局

[注]平成14年1月より新制度(積立方式)施行

[注]被保険者総数は、通常加入と政策支援加入の合計

77 国民健康保険の給付状況

(1)一般被保険者分

①療養の給付状況 件数

年度	総数	一般診療		歯科	調剤	訪問看護
		入院	入院外			
平成 29	122,380	1,996	68,090	15,247	36,931	116
30	120,553	2,150	67,222	14,673	36,351	157
31	116,430	2,132	64,904	14,664	34,575	155
2	103,319	1,948	57,657	12,204	31,284	226
3	108,275	1,903	60,012	12,888	33,197	275

資料:任民生活課

費用額(千円)

年度	総額	一般診療		歯科	調剤	食事療養	訪問看護
		入院	入院外				
平成 29	2,750,417	1,055,758	977,427	194,389	458,530	58,190	6,123
30	2,863,305	1,119,122	1,029,999	203,857	437,868	63,070	9,389
31	2,829,475	1,125,855	1,004,049	196,574	433,732	61,111	8,154
令和 2	2,678,038	1,055,571	963,729	157,084	431,822	58,479	11,353
3	2,799,374	1,043,789	1,076,177	170,578	438,035	54,862	15,933

資料:任民生活課

町負担額(千円)

年度	総額	一般診療		歯科	調剤	食事療養	訪問看護
		入院	入院外				
平成 29	1,993,752	765,309	708,528	140,911	332,384	42,181	4,439
30	2,074,360	810,763	746,197	147,687	317,219	45,692	6,802
31	2,055,750	817,988	729,490	142,821	315,127	44,400	5,924
令和 2	1,965,112	774,565	707,173	115,266	316,866	42,911	8,331
3	2,056,103	771,139	791,872	124,869	323,972	32,641	11,610

資料:任民生活課

受診率(%) (件数÷一般被保険者数(年平均)R3 8,192人)

年度	総数	一般診療		歯科	調剤	訪問看護
		入院	入院外			
平成 29	1,317.33	21.49	732.94	164.12	397.53	1.25
30	1,344.86	23.99	749.91	163.69	405.52	1.75
31	1,353.37	24.78	754.44	170.45	401.90	1.80
令和 2	1,234.25	23.27	688.77	145.79	373.72	2.70
3	1,321.72	23.23	732.57	157.32	405.24	3.36

資料:任民生活課

1件当たり診療日数(日) それぞれの日数÷件数

年度	総数	一般診療		歯科	訪問看護
		入院	入院外		
平成 29	1.30	16.79	1.42	1.89	4.87
30	1.32	16.56	1.42	1.87	5.52
31	1.33	16.29	1.42	1.84	5.02
令和 2	1.32	16.86	1.40	1.79	4.38
3	1.29	16.43	1.40	1.77	5.26

資料:任民生活課

1人当たり費用額(円)

年度	総額	一般診療		歯科	調剤	食事療養	訪問看護
		入院	入院外				
平成 29	296,062	113,645	105,213	20,924	49,357	6,264	659
30	319,422	124,846	114,904	22,742	48,847	7,036	1,047
31	328,894	130,868	116,709	22,850	50,416	7,103	948
令和 2	319,918	126,099	115,127	18,765	51,585	6,986	1,356
3	341,721	127,416	131,369	20,823	53,471	6,697	1,945

資料:任民生活課

1人当たり町負担額(円)

年度	総額	一般診療		歯科	調剤	食事療養	訪問看護
		入院	入院外				
平成 29	214,613	82,380	76,268	15,168	35,779	4,540	478
30	231,410	90,446	83,244	16,476	35,388	5,097	759
31	238,957	95,082	84,795	16,601	36,630	5,161	688
令和 2	234,752	92,529	84,479	13,770	37,853	5,126	995
3	250,988	94,133	96,664	15,243	39,547	3,984	1,417

資料:任民生活課

②その他の給付状況

(単位:千円)

年度	療養費		高額療養費		出産育児一時金		葬祭費	
	件数	支給額	件数	支給額	件数	支給額	件数	支給額
平成 29	2,680	17,097	4,244	266,618	19	7,980	51	2,550
30	2,528	15,860	4,452	302,554	18	7,544	54	2,700
31	2,315	14,460	4,597	294,061	21	8,804	53	2,650
令和 2	1,971	12,511	4,611	290,350	14	5,880	72	3,600
3	2,062	12,793	4,929	299,069	16	6,704	57	2,850

資料:任民生活課

(2)退職被保険者等分

①療養の給付状況

件数

年度	総数	一般診療		歯科	調剤	訪問看護
		入院	入院外			
平成 29	1,965	27	1,038	294	606	0
30	1,096	8	590	148	350	0
31	176	10	93	24	49	0
令和 2	13	0	7	0	6	0
3	0	0	0	0	0	0

資料:任民生活課

費用額(千円)

年度	総額	一般診療		歯科	調剤	食事療養	訪問看護
		入院	入院外				
平成 29	46,289	14,973	19,842	3,433	7,531	510	0
30	28,899	3,663	19,770	1,514	3,869	83	0
31	7,389	5,504	1,063	220	437	165	0
令和 2	60	0	37	4	19	0	0
3	0	0	0	0	0	0	0

資料:任民生活課

町負担額 (千円)

年度	総額	一般診療		歯科	調剤	食事療養	訪問看護
		入院	入院外				
平成 29	32,297	10,447	13,844	2,395	5,255	356	0
30	20,210	2,561	13,826	1,059	2,706	58	0
31	5,114	3,809	736	152	303	114	0
令和 2	41	0	25	3	13	0	0
3	0	0	0	0	0	0	0

資料:任民生活課

受診率(%) (件数÷退職被保険者数(年平均)R3 0人)

年度	総数	一般診療		歯科	調剤	訪問看護
		入院	入院外			
平成 29	1,572.00	21.60	830.40	235.20	484.80	0.00
30	1,686.15	12.31	907.69	227.69	538.46	0.00
31	1,600.00	90.91	845.46	218.18	445.45	0.00
令和 2	0.00	0.00	0.00	0.00	0.00	0.00
3	0.00	0.00	0.00	0.00	0.00	0.00

資料:任民生活課

1件当たり診療日数(日) それぞれの日数:件数

年度	総数	一般診療		歯科	調剤	訪問看護
		入院	入院外			
平成 29	1.26	10.52	1.60	1.80	0.00	
30	1.27	7.00	1.86	1.62	0.00	
31	1.66	10.80	1.62	1.42	0.00	
令和 2	0.54	0.00	1.00	0.00	0.00	
3	0.00	0.00	0.00	0.00	0.00	

資料:任民生活課

1人当たり費用額(円)

年度	総額	一般診療		歯科	調剤	食事療養	訪問看護
		入院	入院外				
平成 29	370,312	119,784	158,736	27,464	60,248	4,080	0
30	444,600	56,354	304,154	23,292	59,523	1,277	0
31	671,727	500,364	96,636	20,000	39,727	15,000	0
令和 2	0	0	0	0	0	0	0
3	0	0	0	0	0	0	0

資料:任民生活課

1人当たり町負担額(円)

年度	総額	一般診療		歯科	調剤	食事療養	訪問看護
		入院	入院外				
平成 29	258,376	83,576	110,752	19,160	42,040	2,848	0
30	310,923	39,400	212,708	16,292	41,631	892	0
31	464,909	346,273	66,909	13,818	27,545	10,364	0
令和 2	0	0	0	0	0	0	0
3	0	0	0	0	0	0	0

資料:任民生活課

②その他の給付状況

(単位:千円)

年度	療養費		高額療養費	
	件数	支給額	件数	支給額
平成 29	12	49	41	6,162
30	9	89	33	5,074
31	1	5	4	297
令和 2	0	0	0	0
3	0	0	0	0

資料:任民生活課

78 後期高齢者医療の給付状況

(1) 医療の給付状況
件数

年度	総数	一般診療		歯科	調剤	訪問看護
		入院	入院外			
平成 29	106,409	3,627	61,148	6,685	34,702	247
30	107,563	3,409	61,518	6,866	35,532	238
31	110,163	3,344	62,745	7,287	36,516	271
令和 2	103,840	3,288	58,432	6,575	35,218	327
3	107,849	3,309	59,871	7,189	37,215	265

資料: 任民生活課

費用額(千円)

年度	総額	一般診療		歯科	調剤	訪問看護	食事療養
		入院	入院外				
平成 29	3,795,411	1,895,064	1,093,617	99,703	579,664	20,490	106,873
30	3,690,065	1,856,017	1,052,452	99,002	558,840	23,000	100,754
31	3,787,969	1,862,227	1,125,240	102,687	577,651	24,708	95,456
令和 2	3,739,750	1,877,124	1,085,542	92,354	567,227	25,424	92,079
3	3,935,862	2,025,506	1,115,307	101,986	575,136	18,784	99,143

資料: 任民生活課

給付額(千円)

年度	総額	一般診療		歯科	調剤	訪問看護	食事療養
		入院	入院外				
平成 29	3,359,745	1,697,360	975,670	88,884	518,240	18,441	61,150
30	3,254,363	1,660,048	938,399	88,006	499,743	20,691	47,476
31	3,342,025	1,664,234	1,004,813	91,366	515,843	22,205	43,564
令和 2	3,296,214	1,671,793	969,386	82,249	506,407	22,793	43,586
3	3,468,977	1,808,515	994,321	90,648	512,275	16,856	46,362

資料: 任民生活課

受診率(%) (件数÷平均人数 R3 4,812人)

年度	総数	一般診療		歯科	調剤	訪問看護
		入院	入院外			
平成 29	2,361.0	80.5	1,356.7	148.3	770.0	5.5
30	2,351.6	74.5	1,345.0	150.1	776.8	5.2
31	2,355.0	71.5	1,341.3	155.8	780.6	5.8
令和 2	2,187.5	69.3	1,230.9	138.5	741.9	6.9
3	2,241.3	68.8	1,244.2	149.4	773.4	5.5

資料: 任民生活課

1件当たり診療日数(日)

年度	総数	一般診療		歯科	調剤	訪問看護	
		入院	入院外				
平成	29	1.7	17.5	1.6	1.9	1.3	6.9
	30	1.6	17.6	1.6	1.9	1.3	7.9
	31	1.5	17.0	1.6	1.8	1.3	7.5
令和	2	1.5	16.8	1.5	1.8	1.3	6.4
	3	1.5	17.8	1.5	1.8	1.2	5.6

資料:住民生活課

1人当たり費用額(円)

年度	総額	一般診療		歯科	調剤	訪問看護	
		入院	入院外				
平成	29	818,402	420,471	242,649	22,122	128,614	4,546
	30	784,720	405,775	230,094	21,645	122,178	5,028
	31	789,336	398,082	240,539	21,951	123,482	5,282
令和	2	768,417	395,434	228,680	19,455	119,492	5,356
	3	797,323	420,928	231,776	21,194	119,521	3,904

資料:住民生活課

1人当たり給付額(円)

年度	総額	一般診療		歯科	調剤	訪問看護	
		入院	入院外				
平成	29	731,883	376,605	216,479	19,721	114,986	4,092
	30	701,112	362,931	205,159	19,241	109,257	4,524
	31	705,101	355,758	214,795	19,531	110,270	4,747
令和	2	685,196	352,179	204,210	17,326	106,679	4,802
	3	711,267	375,834	206,634	18,838	106,458	3,503

資料:住民生活課

(2)その他の給付状況

年度	件数	医療費支給額	1人当たり支給額(円)	
平成	29	2,106	26,047,180	5,779
	30	1,878	22,063,358	4,824
	31	1,881	23,561,517	5,037
令和	2	1,480	17,919,491	3,775
	3	1,286	13,984,246	2,906

資料:住民生活課

79. 国民健康保険被保険者加入状況

各年度末現在

年度	加入世帯			加入人口			
	総世帯	国保世帯数	加入割合(%)	総人口	国保被保険者数	加入割合(%)	
平成	29	10,257	5,269	51.4	25,440	9,232	36.3
	30	10,305	5,109	49.6	25,194	8,772	34.8
	31	10,378	4,952	47.7	24,913	8,387	33.7
令和	2	10,458	4,926	47.1	24,679	8,297	33.6
	3	10,521	4,848	46.1	24,418	8,059	33.0

資料:住民生活課

[注]世帯・人口は、住民基本台帳調べ

80 国民健康保険被保険者異動状況

(単位:人)

年度	増加						減少					
	総数	転入	社保 離脱	生保 廃止	出生	その他	総数	転出	社保 加入	生保 開始	死亡	その他
平成 29	1,610	437	888	10	23	252	1,912	443	892	31	59	487
30	1,268	400	788	16	14	50	1,728	319	940	14	58	397
31	1,282	397	779	12	27	67	1,667	314	840	27	61	425
令和 2	1,202	325	816	8	18	35	1,292	222	694	22	81	273
3	1,147	333	745	11	19	39	1,385	228	632	23	65	437

資料:住民生活課

81 後期高齢者医療被保険者加入状況

各年度末現在

年度	加入人口		
	総人口	被保険者数	加入割合 (%)
平成 29	25,440	4,534	17.8
30	25,194	4,630	18.4
31	24,913	4,738	19.0
令和 2	24,679	4,754	19.3
3	24,418	4,893	20.0

資料:住民生活課

82 介護保険被保険者数

各年 4 月 1 日現在(単位:人)

年次	合計	65歳~74歳	75歳以上	(再掲)	(再掲)
				外国人被保険者	住所地特例被保険者
平成 30	9,435	4,936	4,499	20	78
31	9,616	5,017	4,599	20	86
令和 2	9,777	5,083	4,694	21	89
3	9,983	5,286	4,697	22	79
4	10,129	5,291	4,838	27	83

資料:保健福祉課

83 要介護(要支援)認定者数

各年 4 月 1 日現在(単位:人)

年次	合計	要支援 1	要支援 2	要介護 1	要介護 2	要介護 3	要介
平成 30	1,462	193	207	237	248	202	
31	1,498	185	207	282	254	212	
令和 2	1,570	212	242	274	258	203	
3	1,584	190	227	313	242	225	
4	1,643	239	247	316	250	225	

資料:保健福祉課

84 介護保険サービス利用状況

各年4月1日現在(単位:人)

年次	利用率	合計	要支援1	要支援2	要介護1	要介護2	要介護3	要介護4	要介護5
平成 30	88.4%	1,293	70	109	237	274	210	247	146
31	85.6%	1,282	62	104	268	237	232	244	135
令和 2	83.8%	1,315	68	125	263	285	205	246	123
3	81.7%	1,379	73	117	286	278	226	280	119
4	78.1%	1,283	80	136	200	243	247	264	113

資料:保健福祉課

[注] 利用率:利用者数/認定者数

85 介護保険給付金額(決算額)

(単位:千円)

年度	合計	居宅介護サービス費	施設介護サービス費	介護サービス計画費	高額介護サービス費	地域密着型介護	その他
平成 29	2,371,479	769,101	746,727	101,717	49,736	561,390	142,808
30	2,355,546	776,026	740,676	103,688	53,392	546,592	135,172
31	2,453,111	835,753	800,522	106,324	58,249	512,593	139,670
令和 2	2,509,723	865,246	801,339	113,061	64,292	521,565	144,220
3	2,564,528	881,351	821,524	121,663	64,418	536,024	139,548

資料:保健福祉課

[注] 令和元年版統計書から特定入所者介護(予防)サービス費を「その他」に計上

86 介護予防・日常生活支援総合事業対象者数及び事業費

年次	対象者数(各年4月1日現在(単位:人))				事業費(決算額(単位:千円))		
	合計	事業対象者	要支援1	要支援2	合計	サービス事業費	ケアマネジメント事業費
令和 2	558	104	212	242	70,649	62,152	8,497
3	534	117	190	227	72,239	63,209	9,030
4	584	98	239	247	-	-	-

資料:保健福祉課

[注] 事業対象者とは、『基本チェックリストにより生活機能が低下していると判断された方』。要支援1及び要支援2については「84.要介護(要支援)認定者数」の再掲。

87 障害者手帳交付状況

(1) 身体障害者手帳(障害別)

各年4月1日現在(単位:人)

年次	総数	視覚	聴覚、平衡機能	音声、言語機能	肢体不自由	内部	複合
平成 30	1,121	66	116	12	579	307	41
31	1,142	71	116	13	581	320	41
令和 2	1,170	66	117	12	573	360	42
3	1,175	68	116	11	557	376	47
4	1,185	68	116	12	544	396	49

資料:保健福祉課

(2)療育手帳(等級別)

各年4月1日現在(単位:人)

年次	総数	A1	A2	B1	B2
平成 30	283	22	89	95	77
31	284	22	91	93	78
令和 2	288	25	88	95	80
3	288	25	89	94	80
4	293	25	92	92	84

資料:保健福祉課

(3)精神保健福祉手帳(等級別)

各年4月1日現在(単位:人)

年次	総数	1級	2級	3級
平成 30	155	44	94	17
31	166	49	101	16
令和 2	172	50	108	14
3	179	38	114	27
4	202	43	125	34

資料:保健福祉課

88 医療機関及び従事者数

各年4月1日現在

年次	医療施設数			病床数			医療従事者数									
	総数	病院	一般診療所	歯科診療所	総数	精神病床	その他の病床	医師	歯科医師	眼科医師	薬剤師	助産師	看護師	歯科衛生士	歯科技工士	その他の職員
平成 30	20	1	10	9	363	344	19	20	11	0	5	0	117	8	2	128
31	20	1	10	9	339	321	18	19	11	0	5	0	105	11	3	117
令和 2	18	1	9	8	340	321	19	17	11	0	4	0	100	12	2	115
3	17	1	9	7	340	321	19	17	10	0	4	0	100	11	2	114
4	17	1	9	7	340	321	19	17	9	0	4	0	101	11	2	116

資料:保健福祉課

89 予防接種者数

	平成 29	平成 30	平成 31		
総 第 2 期 DT(破傷 数	10,963	10,480	10,702	11,366	62,056
風・MR 第 1 期・第 2 期(DPT(破傷風・麻疹・風疹混合)	163	98	127	109	112
フテ	248	106	230	225	200
ア・百日咳混合)	0	0	0	0	0
DPT-IPV (" 不活化ポリオ混合)	475	433	414	356	337
不 活 化 ポ リ オ	1	3	0	0	0
風 疹	0	0	0	0	0
麻 疹	0	0	0	0	0
日 本 脳 炎	707	663	600	538	376
B C G	100	103	106	84	75
インフルエンザ(65 歳以上)	4,759	4,916	5,348	6,404	5,560
高齢者肺炎：菌(定期)	1,146	1,045	519	469	784
高齢者肺炎：菌(任意)	34	15	27	23	15
HPV(子宮頸がん)	0	0	17	79	85
Hib(ヒブ)	463	385	410	355	333
小児用肺炎球菌	459	388	431	339	330
ロ タ	227	197	223	167	169
大人の風疹又は MR	0	0	15	9	12
水痘(みずぼうそう)	258	215	194	187	160
B 型 肝 炎	317	290	308	238	239
お た ふ く か ぜ	143	205	182	174	160
子どもインフルエンザ	1,463	1,418	1,551	1,487	1,081
新 型 コ ロ ナ	-	-	-	-	-

資料:保健福祉課

[注] 平成 25 年 6 月 14 日より HPV(子宮頸がん)のワクチンによる特異的副反応の発生により同ワクチンによる接種勧奨をすべきでない旨通達あり。高齢者肺炎球菌の任意予防接種については、令和 6 年 3 月 31 日までを経過措置期間とし継続実施。

平成 29 年 10 月から子どもインフルエンザ予防接種の助成開始。令和 2 年度 10 月からロタ予防接種が定期化される。

90 死亡数 死因(死因简单分類)別

死 因	平成 28	平成 29
総 数	354	399
感染症及び寄生虫症	4	13
悪性新生物	93	98
糖尿 病	4	4
神経系の疾患	9	11
高血圧性疾患	1	0
心疾患(高血圧症を除く)	66	56
脳血管疾患	30	28
呼吸器系の疾患	43	44
消化器系の疾患	14	14
腎不全	1	7
老 衰	51	76
不慮の事故	6	12
自 殺	10	8
その他の	22	28

資料:栃木県保健統計年報

91 生活習慣病検診状況

年 度	循環器 (40歳以上)	胃がん (40歳以上)	肺がん (40歳以上)	大腸がん (40歳以上)	子宮がん (20歳以上)	乳がん (30歳以上)	前立腺がん (50歳以上)
平成 29	3,615	2,245	3,353	3,325	847	1,298	1,392
30	3,850	2,233	3,481	3,475	967	1,663	1,450
31	3,732	2,078	3,325	3,270	877	1,173	1,379
令和 2	2,594	1,310	2,140	1,897	482	592	898
3	3,313	1,790	2,930	2,877	873	1,118	1,230

資料:保健福祉課

92 シルバー人材センター利用状況

年 度	受託件数(件)					就業人員(人)					契約金額 (千円)	
	総数	公共 事業	民間事業			総数	公共 事業	民間事業				延人員
			小計	一 般 企業等	個人 家庭			小計	一 般 企業等	個人 家庭		
平成 29	1,556	58	1,498	345	1,153	6,279	640	5,639	2,291	3,348	23,248	116,359
30	1,457	55	1,402	285	1,117	6,381	742	5,639	2,275	3,249	22,959	112,789
31	1,376	54	1,322	278	1,044	5,737	769	4,968	2,073	2,895	20,679	107,449
令和 2	1,858	70	1,788	349	1,439	5,282	755	4,527	1,541	2,986	16,588	9,355
3	1,870	81	1,789	386	1,403	17,520	4,709	12,811	7,623	5,188	17,520	98,056

資料:シルバー人材センター

[注]令和3年度から就業人員(人)は延べ人数

93 公害苦情処理状況

年 度	総 数	大気汚染	水質汚染	騒音・振動・悪臭	そ の 他
平成 29	95	10	8	15	62
30	121	11	8	22	80
31	86	7	2	11	66
令和 2	98	5	4	7	82
3	43	6	2	6	29

資料:環境課

94 光化学スモッグ発生状況

年 度	光 化 学 ス モ ッ グ (回)		
	予 報	注意報	警 報
平成 29	183	0	0
30	183	0	0
31	183	1	0
令和 2	183	0	0
3	183	0	0

資料:環境課

[注]観測地点:那須塩原市、矢板市

[注]発令基準 注意報: 予想されるダイオキシンの濃度が 0.12ppm以上

警 報: 予想されるダイオキシンの濃度が 0.24ppm以上

95 ゴミ処理状況

年 度	計 画 処 理 区 域 内 人 口 (人)	処 理 人 口 (人)	総 処 理 量 (t)	処 理 量 内 訳 (t)			
				可 燃 ご み	不 燃 ご み	資 源 ご み	粗 大 ご み
平成 29	25,440	25,440	10,693	8,893	248	1,382	170
30	25,194	25,194	10,640	8,870	248	1,340	182
31	25,136	25,136	10,580	8,878	260	1,260	182
令和 2	24,806	24,806	9,537	7,800	291	1,254	192
3	24,607	24,607	9,617	7,982	250	1,210	175

資料:環境課

[注]計画処理区域内人口及び処理人口には外国人登録人口を含む。

96 し尿処理状況

(単位:kl)

年 度	収 集 量 (処 理 量)		
	総 量	し 尿	浄 化 槽 汚 泥
平成 29	12,990	1,795	11,195
30	12,876	1,637	11,239
31	12,628	1,656	10,972
令和 2	12,066	1,640	10,426
3	11,264	1,555	9,709

資料:環境課

97 火葬場利用状況

年 度	死 亡 件 数	火 葬 件 数	利 用 率
平成 29	391	386	98.7
30	337	299	88.7
31	353	295	83.6
令和 2	379	328	86.5
3	363	333	91.7

資料:環境課、住民生活課(死亡件数)

[注]死胎を含む。

98 犬の登録状況

年 度	登 録 頭 数	予 防 注 射 頭 数
平成 29	2,568	1,619
30	2,553	1,628
31	2,476	1,644
令和 2	2,278	1,407
3	2,232	1,472

資料:環境課

11 教育・文化

99. 幼稚園・認定こども園

令和4年5月1日現在

園名	創立時期	所在地	教員数	学級数	利用定員	園児数
那須幼稚園	昭和26年	大字寺子乙2599-3	5			
那須みふじ幼稚園	昭和50年	大字高久甲6394-1	11			

資料:認定こども園那須幼稚園、那須みふじ幼稚園
 [注]広域入所等町外児も含む。

100. 小・中学校総覧

令和4年5月1日現在

学校名	創立時期	所在地	教員数			児童・生徒数		
			計	男	女	計	男	女
小学校	東陽	平成28年	14	6	8	131	71	60
	学びの森	" 28年	15	6	9	89	49	40
	高久	明治8年	15	7	8	101	55	46
	田代友愛	平成26年	18	8	10	154	85	69
	那須高原	" 26年	18	8	10	125	64	61
	黒田原	平成26年	26	11	15	288	152	136
計	6校		106	46	60	888	476	412
中学校	那須	平成27年	20	14	6	187	107	80
	那須中央	平成29年	23	15	8	270	130	140
	幸福の科学学園	平成22年	50	31	19	193	90	103
計	3校		93	60	33	650	327	323

資料:学校基本調査

[注]教員数には兼務者も含む。

101. 小学校数・教員数・学級数・児童数

各年5月1日現在

年度	学校数	教員数	学級数	児童数
平成 30	7	109	59	915
令和 1	6	105	55	917
2	6	107	56	893
3	6	101	55	889
4	6	106	54	888

資料:学校基本調査

102 . 小学校別児童数

令和4年5月1日現在

学校名	総 数			学 年 別																		学級数
				1			2			3			4			5			6			
	計	男	女	計	男	女	計	男	女	計	男	女	計	男	女	計	男	女	計	男	女	
総 数	888	476	412	138	80	58	141	75	66	157	83	74	157	82	75	146	77	69	149	79	70	54
東 陽 学	131	71	60	23	14	9	22	8	14	21	11	10	18	9	9	25	17	8	22	12	10	8
び の 森	89	49	40	14	11	3	16	6	10	10	7	3	17	8	9	13	4	9	19	13	6	8
高 久 田	101	55	46	16	9	7	10	6	4	24	12	12	16	10	6	17	9	8	18	9	9	7
代 友 愛	154	85	69	27	14	13	21	13	8	32	14	18	36	22	14	26	14	12	12	8	4	8
那 須 高 原	125	64	61	19	10	9	23	15	8	28	18	10	17	7	10	16	5	11	22	9	13	8
黒 田 原	288	152	136	39	22	17	49	27	22	42	21	21	53	26	27	49	28	21	56	28	28	15

資料:学校基本調査

103 . 中学校数・教員数・学級数・生徒数

各年5月1日現在

年 度	学 校 数	教 員 数	学 級 数	生 徒 数	
平成 30		3	100	27	742
令和 1		3	102	28	692
2		3	102	27	700
3		3	97	27	645
4		3	93	27	650

資料:学校基本調査

104 . 中学校別生徒数

令和4年5月1日現在

学 校 名	総 数			学 年 別									学級数
				1			2			3			
	計	男	女	計	男	女	計	男	女	計	男	女	
総 数	650	327	323	210	105	105	202	84	118	238	138	100	27
那 須	187	107	80	64	40	24	49	21	28	74	46	28	9
那 須 中 央	270	130	140	80	41	39	90	37	53	100	52	48	12
幸福の科学学園	193	90	103	66	24	42	63	26	37	64	40	24	6

資料:学校基本調査

105 . 中学校卒業生の進路状況

各年5月1日現在

年度	卒業生総数		高等学校等		専修学校等(高等課程)		専修学校等(一般課程)		分科職業能力開発課程等		就職者		その他		再掲		
			進学者(A)		進学者(B)		等入学者(C)		等入学者(D)						左記(A)のうち他県への進学者		
	計	男	女	男	女	男	女	男	女	男	女	男	女	男	女	男	女
平成30	260	129	131	128	130	0	0	0	0	0	0	0	0	1	1	7	2
令和1	260	135	125	134	124	0	0	0	0	0	0	0	0	1	1	8	6
2	226	108	118	105	115	0	0	0	0	0	0	1	0	2	3	3	10
3	258	121	137	120	133	0	0	0	0	0	0	0	0	1	4	5	6
4	204	111	93	109	91	0	0	0	0	0	0	0	0	2	2	7	15

(つづき)

再掲								再掲		再掲			
上記のうち就職している者								高等学校等進		就職率			
(A)のうち		(B)のうち		(C)のうち		(D)のうち		計	男	女	計	男	女
男	女	男	女	男	女	男	女	計	男	女	計	男	女
0	0	0	0	0	0	0	0	99.2	99.2	99.2	0.0	0.0	0.0
0	0	0	0	0	0	0	0	99.2	99.3	99.2	0.0	0.0	0.0
0	0	0	0	0	0	0	0	97.3	97.2	97.5	0.4	0.9	0.0
0	0	0	0	0	0	0	0	98.1	99.2	97.1	0.0	0.0	0.0
0	0	0	0	0	0	0	0	98.0	98.2	97.8	0.0	0.0	0.0

資料:学校基本調査

[注]・「高等学校等進学者」とは、高等学校・中等教育学校後期課程・盲・聾・養護学校高等部の本科、別科及び高等専門学校へ進学した者である。なお、進学しかつ就職した者を含む。
 ・「専修学校(一般課程)等入学者」とは、専修学校(一般課程)及び各種学校へ入学した者である。

・進学率(%) = $\frac{\text{高等学校等進学者(A)}}{\text{卒業生総数}} \times 100$

・就職率(%) = $\frac{\text{就職者} + \text{再掲欄の(A)(B)(C)(D)のうち就職している者}}{\text{卒業生総数}} \times 100$

106 . 高等学校の状況

各年5月1日現在

年度	学校数	学級数	生徒数										教員数				職員数	
			総数			1学年		2学年		3学年		本務者		兼務者		本務者		
			計	男	女	男	女	男	女	男	女	男	女	男	女	男	女	
平成30	2	12	663	330	333	97	122	121	107	112	104	39	16	19	19	4	7	
令和1	2	12	606	308	298	107	93	90	107	111	98	38	14	21	19	5	6	
2	2	11	536	260	276	83	87	92	89	85	100	38	13	23	22	4	5	
3	2	10	522	266	256	101	89	78	84	87	83	40	12	19	22	4	4	
4	2	9	509	275	234	97	64	101	88	77	82	41	14	19	20	4	3	

資料:学校基本調査

[注]学級数は、公立の本科のみの数値

107 高等学校卒業生の進路状況

各年5月1日現在

年度	卒業生総数			大学等進学者 (A)		専修学校(専門課程)進学者 (B)		専修学校(一般課程)等入学者 (C)		公共職業能力開発施設等入学者 (D)		就職者		一時的な仕事に就いた者		その他	
	計	男	女	男	女	男	女	男	女	男	女	男	女	男	女	男	女
平成 30	221	109	112	21	9	13	22	0	0	2	0	41	41	1	0	31	40
1	213	111	102	7	9	13	18	0	0	1	0	43	41	0	0	47	34
令和 2	206	110	96	16	7	14	9	0	1	1	0	47	35	0	0	32	44
3	185	85	100	9	17	11	17	0	0	1	0	33	32	0	0	31	34
4	170	86	84	15	6	8	13	0	0	0	0	41	29	0	0	22	36

(つづき)

再掲								大学等進学率			就職率		
上記のうち就職している者													
(A)のうち		(B)のうち		(C)のうち		(D)のうち		計	男	女	計	男	女
男	女	男	女	男	女	男	女	計	男	女	計	男	女
0	0	0	0	0	0	0	0	13.6	19.3	8	37.1	37.6	36.6
0	0	0	0	0	0	0	0	7.5	6.3	8.8	39.4	38.7	40.2
0	0	0	0	0	0	0	0	11.2	14.5	7.3	39.8	42.7	36.5
0	0	0	0	0	0	0	0	14.1	10.6	17	35.1	38.8	32
0	0	0	0	0	0	0	0	12.4	17.4	7.1	41.2	47.7	34.5

資料: 学校基本調査

[注]・「大学等進学者」…大学の学部、短期大学の本科、大学・短期大学の通信教育部、大学・短期大学の別科、高等学校等への専攻科へ進学した者である。なお、進学しかつ就職した者を含む。

・「専修学校の一般課程等入学者」とは、専修学校(一般課程)及び各種学校に入学した者である。

・進学率(%) = $\frac{\text{大学等進学者(A)}}{\text{卒業生総数}} \times 100$

・就職率(%) = $\frac{\text{就職者} + \text{再掲欄の(A)(B)(C)(D)のうち就職している者}}{\text{卒業生総数}} \times 100$

108 図書館

(1) 分類別蔵書数

各年度末現在

年度	総数	総記	哲学	歴史	社会科学	自然科学	技術	産業	芸術	言語
平成 29	119,938	1,973	2,498	5,812	7,687	3,575	6,182	2,975	8,190	1,293
30	117,364	1,949	2,443	5,711	7,084	3,583	5,681	2,897	8,075	1,271
31	117,366	1,860	2,404	5,403	6,940	3,599	5,644	2,710	8,143	1,259
令和 2	117,285	1,877	2,447	5,466	6,609	3,555	5,578	2,677	7,969	1,128
3	114,931	1,863	2,464	5,395	6,354	3,626	5,467	2,623	7,911	1,101

(つづき)

文学	児童図書	郷土資料	雑誌	視聴覚等資料 (CD、DVD等)	絵本	紙芝				
35,619	15,942	5,224	3,914	5,443	10,532					370
35,406	14,623	5,455	3,867	5,487	10,677					376
35,188	14,933	5,650	3,867	5,540	11,033					310
34,794	15,371	5,822	3,654	5,481	11,331					294
33,436	14,949	5,981	3,568	5,394	11,354					294

資料: 町立図書館

[注] YA = ヤングアダルト本(中高生向けライトノベルの略)

(2) 分類別貸出冊数

年度	総数	総記	哲学	歴史	社会科学	自然科学	技術	産業	芸術	言語
平成 29	100,290	815	1,499	2,879	2,439	3,648	7,016	1,709	3,637	728
30	97,541	777	1,537	3,084	2,554	4,534	6,585	1,891	3,714	661
31	96,140	819	1,603	3,156	2,820	4,480	5,849	1,774	3,883	640
令和 2	83,117	611	1,274	2,518	2,273	4,066	4,837	1,773	2,917	564
3	78,895	561	1,278	1,925	2,453	3,873	4,549	1,501	2,844	549

(つづき)

文学	雑誌	視聴覚等資料 (CD、DVD等)	絵本			
32,088	10,416	12,137	16,016			2,148 1,731
31,051	9,396	11,317	16,054			1,551 1,808
30,512	9,187	9,741	17,452			1,679 1,562
29,343	7,704	7,162	14,978			1,025 1,128
27,125	7,196	6,946	15,364			1,046 874

資料: 町立図書館

[注] その他には相互協力借受分を含む。

109 . 図書館利用状況

(1) 入館者、総貸出数

年度	開館日数	入館者数	総貸出数
平成 29	306	57,099	100,290
30	306	61,226	97,541
31	292	56,667	96,140
令和 2	263	34,755	83,187
3	277	34,026	78,895

資料: 町立図書館

令和3年貸出内訳… 個人 28,932
 ファミリー 39,074
 団体 3,822
 学校 7,067

(2) 登録者数

年度	個人登録者数									
	計		12歳以下		13~18歳		19~29歳		30~39歳	
	男	女	男	女	男	女	男	女	男	女
平成 29	3,021	4,228	154	192	346	392	734	979	251	536
30	3,105	4,329	163	180	312	365	775	1,015	263	554
31	3,270	4,499	215	250	278	334	812	1,037	302	573
令和 2	3,348	4,559	193	212	280	342	812	1,008	332	616
3	3,429	4,626	221	202	246	327	800	981	377	675

(つづき)

年度	個人登録者数						ファミリー 登録者 数	団体登録者数	学校登録者数
	40~49歳		50~59歳		60歳以上				
	男	女	男	女	男	女			
287	651	282	447	967	1,031	2,422	219	144	
298	659	280	455	1,014	1,101	2,564	223	144	
300	665	277	479	1,086	1,161	2,715	219	144	
299	644	290	514	1,142	1,223	2,826	225	144	
301	630	288	533	1,196	1,278	3,266	225	144	

資料: 町立図書館

(3)利用形態

年 度	所蔵調査	リクエスト		レファレンス	複写サービス		郵送貸出		相互貸借	
		件数	冊数		件数	冊数	件数	冊数	件数	冊数
平成 29	1,288	4,612	4,554	643	191	945	0	0	1,376	1,376
30	836	4,858	4,858	1,304	162	713	0	0	1,610	1,610
31	1,507	4,584	4,584	1,232	146	818	0	0	1,238	1,238
令和 2	1,543	3,374	3,374	1,247	101	661	0	0	1,334	1,334
3	1,687	3,533	3,533	1,736	95	412	0	0	1,145	1,145

資料:町立図書館

110 . 女性団体連絡協議会・町子供会育成会連絡協議会

(1)女性団体連絡協議会 各年4月1日現在

年 次	加盟団体数
平成 30	7
31	7
令和 2	7
3	7
4	7

資料:生涯学習課

(2)町子供会育成会連絡協議会 各年度末現在

年 度	単位組織数	会員数
平成 29	84	2,001
30	82	1,771
31	74	1,634
令和 2	54	1,049
3	50	1,035

資料:生涯学習課

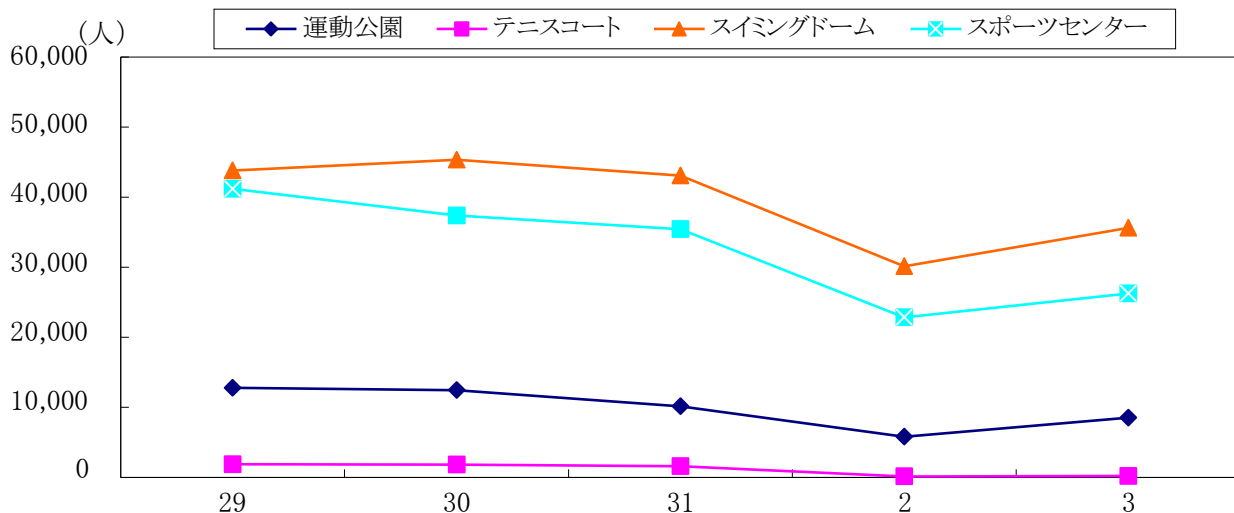
111 . スポーツ施設利用者数

(単位:人)

年 度	運動公園	テニスコート	スイミングドーム	ス ポ ー ツ セ ン タ ー			
				総 数	メインアリーナ	サブアリーナ (柔剣道場)	トレーニング室
平成 29	12,789	1,885	43,785	41,198	22,449	10,633	8,116
30	12,437	1,825	45,339	37,368	21,802	7,908	7,658
31	10,142	1,591	43,062	35,420	20,872	6,817	7,731
令和 2	5,793	133	30,136	22,843	14,269	5,518	3,056
3	8,521	172	35,599	26,245	16,092	6,285	3,868

資料:生涯学習課

スポーツ施設利用者数の推移



112. 文化センター利用者数及び那須歴史探訪館入館者数

(単位:人)

年 度	文化センター利用者数			那須歴史探訪館 入館者数
	大ホール	小ホール	会議室等	
平成 29	18,342	13,640	39,245	8,842
30	15,155	16,180	47,597	5,232
31	12,405	13,541	30,410	4,802
令和 2	859	4,818	6,333	2,801
3	2,757	7,654	8,163	2,759

資料:生涯学習課

113. 指定文化財の状況

令和4年4月1日現在

区 分	種 類	総 数	国指定等	県 指 定	町 指 定
総	数	75	4	7	64
有形文化財	絵画	3			3
	彫刻	6	1	1	4
	芸品	1		1	
	工書	5			5
	典籍	2			2
	考古・歴史資料	4			4
無形文化財	建造物	6	1		5
	民俗文化財				
民俗文化財	有形民俗文化財	1			1
	無形民俗文化財	7		1	6
記念物	史跡	26		1	25
	名勝	3	2		1
	天然記念物	11		3	8

資料:生涯学習課

12 観光

114. 観光施設等数

各年4月1日現在

年 度	ホテル・旅館	寮・保養所	民 宿	ペンション	国民休暇村 いこいの家	貸 別 荘 ロッジ・コテージ
平成 30	63	26	19	121	2	38
31	62	22	18	110	2	38
令和 2	56	21	18	105	2	35
3	56	15	17	98	2	42
4	57	13	17	94	2	40

(つづき)

キャンプ場	スキー場	ゴルフ場		テニスコート	別
13	2			8	22
13	2			8	21
12	2			8	13
12	2			8	8
14	1			8	16

資料: 観光商工課、税務課(別荘)

115. 観光施設等の収容人員

各年4月1日現在

年 度	ホテル・旅館	寮・保養所	民 宿	ペンション	国民休暇村 いこいの家	貸 別 荘 ロッジ・コテージ	キャンプ場
平成 30	8,357	988	384	2,915	226	2,314	3,777
31	8,571	861	378	2,646	226	2,343	3,840
令和 2	8,585	799	383	2,453	226	2,601	3,840
3	8,227	413	322	2,217	226	2,631	3,156
4	8,077	485	328	1,941	226	2,736	3,675

資料: 観光商工課

116. 観光客施設利用状況

(単位:人)

年次	宿 泊 施 設					
	総 数	ホテル・旅館	寮・保養所	民 宿	ペンション	貸 別 荘 ロッジ・コテージ
平成 29	1,719,294	1,255,412	52,903	17,601	163,614	130,321
30	1,727,959	1,242,443	42,413	15,849	148,807	135,001
31	1,748,432	1,257,550	40,462	16,224	148,076	148,121
令和 2	1,239,884	871,805	13,802	7,904	86,690	138,118
3	1,225,383	777,710	11,332	8,086	82,730	151,881

(つづき)

宿 泊 施 設		娯 楽 施 設 等				
キャンプ場	そ の 他	総 数	スキー場	ゴルフ場	レジャー施設 (有料)	道 の 駅
66,478	32,965	5,034,422	113,537	195,001	3,588,979	1,136,905
115,059	28,387	5,155,185	117,594	192,489	3,749,441	1,095,661
107,228	30,771	5,001,654	70,486	191,930	3,721,241	1,017,997
114,735	6,830	3,480,566	54,352	178,942	2,537,694	709,578
183,979	9,665	3,831,341	65,991	190,550	2,809,538	765,262

資料:観光商工課、栃木県大田原県税事務所(ゴルフ場)

[注]ゴルフ場、道の駅は、4月～3月(年度)での数値を掲げている。スキー場については、シーズンの数値を掲げている。

117. 町営那須いこいの家利用状況

年度	宿 泊		休 憩		営 業 日 数
	利 用 人 員	一 日 平 均 利 用 人 員	利 用 人 員	一 日 平 均 利 用 人 員	
平成 29	3,078	8	5,734	16	365
30	3,124	9	6,653	18	365
31	2,386	7	4,919	13	365
令和 2	295	1	3,974	12	325
3	256	1	4,649	13	365

資料:観光商工課

118. 観光客入込者数

年次	総 数	月 別 入 込 者 数				
		1月	2月	3月	4月	5月
平成 29	4,723,235	200,088	217,129	306,116	358,763	608,510
30	4,922,783	194,103	210,530	295,875	473,517	588,692
31	4,799,209	202,422	201,629	282,784	465,503	647,208
令和 2	3,480,872	204,381	196,078	240,621	71,345	96,365
3	4,108,071	117,292	125,550	272,898	269,731	395,099

(つづき)

月 別 入 込 者 数						
6月	7月	8月	9月			
387,848	435,789	733,958	528,560	442,004	334,839	169,631
389,902	467,294	637,443	496,860	611,476	365,342	191,749
354,791	430,561	619,451	552,985	467,970	371,716	202,189
188,052	287,963	588,108	441,871	488,270	479,737	198,081
262,397	409,823	583,059	370,157	538,357	508,920	254,788

資料:観光商工課

13 選挙・議会・行政

119 選挙人名簿登録者数

(1) 登録者数

① 選挙人名簿

各年9月1日現在

年次	登録有権者数		
	総数	男	女
平成 30	22,239	11,015	11,224
1	22,077	10,936	11,141
令和 2	21,810	10,816	10,994
3	21,708	10,761	10,947
4	21,533	10,694	10,839

資料:選挙管理委員会

(2) 投票区別

① 選挙人名簿

令和4年9月1日現在

投票区(地区名)	登録有権者数		
	総数	男	女
総数	21,533	10,694	10,839
第1投票区(黒田原1)	1,487	724	763
第2投票区(黒田原2)	2,476	1,198	1,278
第3投票区(田中)	990	497	493
第4投票区(高久)	1,733	842	891
第5投票区(田代)	2,700	1,335	1,365
第6投票区(室野井)	1,189	616	573
第7投票区(湯本)	1,179	586	593
第8投票区(池田)	1,459	719	740
第9投票区(大沢)	915	455	460
第10投票区(大島)	1,314	677	637
第11投票区(逃室)	1,023	519	504
第12投票区(夕狩)	837	388	449
第13投票区(成沢)	253	128	125
第14投票区(芦野)	1,025	489	536
第15投票区(寄居)	255	131	124
第16投票区(富岡)	400	198	202
第17投票区(伊王野)	1,359	716	643
第18投票区(蓑沢)	412	207	205
第19投票区(稲沢)	527	269	258

資料:選挙管理委員会

120 各種選挙執行状況

(1) 町長選挙

執行年月日	当日有権者数			投票率(%)			候補者数
	総数	男	女	総数	男	女	
平成 2 . 12 . 2	19,344	9,478	9,866	87.55	86.20	88.84	2
6 . 11 . 27	20,172	9,944	10,228	86.80	85.31	88.25	2
10 . 11 . 29			無投票				1
14 . 4 . 7	21,603	10,600	11,003	77.04	75.81	78.23	2
18 . 3 . 26			無投票				1
22 . 3 . 28	22,915	11,297	11,618	69.40	68.61	70.17	2
26 . 3 . 23			無投票				1
30 . 3 . 25	22,059	10,911	11,148	56.09	56.20	55.98	2
令和 4 . 3 . 20			無投票				1

資料:選挙管理委員会

(2) 町議会議員選挙

執行年月日	当日有権者数			投票率(%)			定数	候補者数
	総数	男	女	総数	男	女		
平成 15 . 8 . 31	22,006	10,796	11,210	51.22	50.96	51.46	5	9
19 . 2 . 18	22,601	11,137	11,464	70.11	68.93	71.25	16	17
22 . 3 . 28	22,915	11,297	11,618	69.08	68.35	69.81	3	4
23 . 2 . 13	22,908	11,291	11,617	65.21	64.70	65.71	16	18
27 . 2 . 15	22,297	11,019	11,278	59.33	59.21	59.44	16	19
30 . 3 . 25	22,059	10,911	11,148	55.98	56.09	55.88	2	4
31 . 2 . 17	21,915	10,835	11,080	53.45	53.71	53.19	13	16
令和 5 . 2 . 12	21,266	10,538	10,728	47.41	48.12	46.72	13	15

資料:選挙管理委員会

[注]平成15年8月31日、平成22年3月28日、平成30年3月25日は、補欠選挙。

(3) 県知事選挙

執行年月日	当日有権者数			投票率(%)			候補者数
	総数	男	女	総数	男	女	
平成 8 . 12 . 1	20,637	10,143	10,494	35.08	36.32	33.88	2
12 . 11 . 19	21,381	10,505	10,876	52.64	53.44	51.87	3
16 . 11 . 28	22,242	10,954	11,288	51.88	52.46	51.32	3
20 . 11 . 16	22,866	11,265	11,601	35.86	36.30	35.44	2
24 . 11 . 18	22,621	11,170	11,451	40.60	41.51	39.71	2
28 . 11 . 20	22,425	11,048	11,377	36.72	37.34	36.19	2
令和 2 . 11 . 15	21,575	10,700	10,875	45.49	45.27	45.70	2

資料:選挙管理委員会

(4) 県議会議員選挙

執行年月日	当日有権者数			投票率(%)			定数	候補者数
	総数	男	女	総数	男	女		
平成 12 . 11 . 19	21,381	10,505	10,876	52.42	53.17	51.69	1	2
15 . 4 . 13	21,792	10,675	11,117	60.37	60.10	60.62	4	5
16 . 11 . 28	22,233	10,950	11,283	51.61	52.22	51.02	1	2
19 . 4 . 8	22,487	11,081	11,406	54.96	55.11	54.81	4	7
23 . 4 . 10	22,814	11,253	11,561	45.17	46.27	44.09	4	6
27 . 4 . 12	22,194	10,941	11,253	44.90	46.12	43.71	4	6
31 . 4 . 7	21,792	10,785	11,007	48.78	49.87	47.72	4	7

資料:選挙管理委員会

[注]平成12年11月19日と平成16年11月28日は補欠選挙。平成16年11月28日までは那須郡東部選挙区、平成19年4月8日執行から「那須塩原市・那須町選挙区」。

(5)衆議院議員総選挙

(栃木県第3区選挙区)

執行年月日	当日有権者数			投票率(%)			定数	候補者数
	総数	男	女	総数	男	女		
平成 15. 11. 9	22,185	10,874	11,311	58.08	59.52	56.69	1	3
17. 9. 11	22,595	11,097	11,498	65.13	65.58	64.69	1	5
21. 8. 30	23,133	11,395	11,738	66.66	67.65	65.70	1	2
24. 12. 16	22,842	11,285	11,557	60.60	62.04	59.19	1	3
26. 12. 14	22,525	11,119	11,406	57.26	58.71	55.85	1	3
29. 10. 22	22,387	11,029	11,358	56.92	58.35	55.54	1	3
令和 3. 10. 31	21,707	10,757	10,950	57.01	58.27	55.78	1	2

資料:選挙管理委員会

〔注〕平成 21 年 8 月 30 日以降は在外選挙人含む。

(6)参議院議員通常選挙

執行年月日	当日有権者数			投票率(%)			定数	候補者数
	総数	男	女	総数	男	女		
平成 19. 7. 29	22,824	11,262	11,562	58.07	59.02	57.15	1	3
22. 7. 11	23,140	11,387	11,753	60.13	61.18	59.10	1	4
25. 7. 21	22,714	11,226	11,488	55.74	57.25	54.27	1	5
28. 7. 10	22,640	11,165	11,475	56.65	58.46	54.89	1	3
令和 1. 7. 21	22,116	10,944	11,172	49.26	50.86	47.70	1	3
4. 7. 10	21,554	10,708	10,846	51.03	52.12	49.95	1	6

資料:選挙管理委員会

(7)町農業委員会委員選挙

執行年月日	選挙区	当日有権者数			投票率(%)			定数	候補者数
		総数	男	女	総数	男	女		
平成 11. 7. 11	全選挙区	無投票						24	24
14. 7. 7	全選挙区	無投票						24	24
17. 7. 10	全選挙区	無投票						17	17
20. 7. 6	全選挙区	無投票						17	17
23. 7. 10	第1選挙区	無投票						12	12
	第2選挙区	1,640	954	686	62.8	63.31	62.1	12	12
26. 7. 6	選挙区全選	無投票						17	17

資料:選挙管理委員会

〔注〕第1選挙区(旧那須村)第2選挙区(旧芦野町)第3選挙区(旧伊王野村)。平成 17 年から、第1選挙区(旧那須村)第2選挙区(旧芦野町、旧伊王野村)となる。平成 30 年に選挙制が廃止され、任命制となった。

121. 行政相談件数

区分	年度	平成 29	平成 30	平成 31	令和 2	令和 3	主な相談内容 (R3)
		数					
総務省関係		8	-	-	2	7	
内閣府関係		-	-	-	-	-	
総務省関係		-	-	-	-	-	
法務省関係		-	-	-	-	-	
財務省関係		1	-	-	-	-	
文部科学省関係		-	-	-	-	-	
厚生労働省関係		-	-	1	-	-	
農林水産省関係		-	-	2	-	-	
経済産業省関係		-	1	-	-	-	
国土交通省関係		-	-	-	-	-	
環境省関係		1	-	-	-	-	
特殊法人等関係		-	-	-	-	-	
その他		6	8	13	2	7	遺産相続

資料:総務省栃木行政評価事務所

122. 歴代町長

歴代	氏名	就任年月日	退任年月日
初代	益子 仁助	昭和 29.11. 3	昭和 33.12. 20
2	山口 幸太郎	" 33.12. 21	" 37.12. 20
3	笹沼 賢弥	" 37.12. 21	" 41.12. 20
4	笹沼 賢弥	" 41.12. 21	" 45.12. 20
5	笹沼 賢弥	" 45.12. 21	" 49.12. 20
6	笹沼 賢弥	" 49.12. 21	" 53.12. 20
7	益子 重雄	" 53.12. 21	" 57.12. 20
8	益子 重雄	" 57.12. 21	" 61.12. 20
9	益子 重雄	" 61.12. 21	平成 2.12. 20
10	益子 重雄	平成 2.12. 21	" 6.12. 20
11	藤田 傑	" 6.12. 21	" 10.12. 20
12	藤田 傑	" 10.12. 21	" 14. 3. 10
13	佐藤 正洋	" 14. 4. 7	" 18. 4. 6
14	佐藤 正洋	" 18. 4. 7	" 22. 4. 6
15	高久 勝	" 22. 4. 7	" 26. 4. 6
16	高久 勝	" 26. 4. 7	" 30. 4. 6
17	平山 幸宏	" 30. 4. 7	令和 4. 4. 6
18	平山 幸宏	令和 4. 4. 7	

資料:総務課

124. 歴代助役

歴代	氏名	就任年月日	退任年月日
初代	山口 幸太郎	昭和 30. 1. 11	昭和 33.12. 5
"	後藤 良一	" 30. 1. 11	" 34. 1. 10
2	松本 武雄	" 34. 4. 1	" 38. 3. 31
3	松本 武雄	" 38. 4. 1	" 42. 3. 31
3	後藤 良一	" 38. 4. 1	" 42. 3. 31
4	平山 武之助	" 42. 4. 1	" 46. 3. 31
4	沼井 静雄	" 42. 4. 1	" 46. 3. 31
5	平山 武之助	" 46. 4. 1	" 50. 3. 31
5	沼井 静雄	" 46. 4. 1	" 50. 3. 31
6	菊地 幹二	" 50. 4. 1	" 54. 3. 31
7	菊地 幹二	" 54. 4. 1	" 58. 3. 31
8	安達 久夫	" 58. 4. 1	" 62. 3. 31
9	安達 久夫	" 62. 4. 1	平成 3. 3. 31
10	渡邊 馨	平成 3. 4. 1	" 7. 3. 31
11	佐藤 精市	" 7. 4. 1	" 11. 3. 31
12	佐藤 精市	" 11. 4. 1	" 15. 3. 31
13	國井 信良	" 15. 4. 1	" 19. 3. 31

資料:総務課

[注]地方自治法の改正により、平成 19 年 3 月 31 日に「助役」が廃止され、平成 19 年 4 月 1 日に「副町長」が創設される。合わせて、平成 19 年 3 月 31 日まで「収入役」も廃止される。

123. 歴代副町長

歴代	氏名	就任年月日	退任年月日
初代	小林 敬一	平成 19. 4. 1	平成 22. 4. 6
2	山田 正美	平成 23. 4. 1	平成 27. 3. 31
3	山田 正美	平成 27. 4. 1	平成 31. 3. 31
4	高内 章	平成 31. 4. 1	令和 5. 3. 31
5	平山 浩之	令和 5. 4. 1	

資料:総務課

125. 歴代收入役

歴代	氏名	就任年月日	退任年月日
初代	大森 喜代治	昭和 30. 1. 11	昭和 34. 2. 4
2	高根沢 金	" 34. 2. 5	" 38. 2. 4
3	高根沢 金	" 38. 2. 5	" 42. 2. 4
4	大場 厚雄	" 42. 4. 1	" 46. 3. 31
5	渡辺 国夫	" 46. 4. 1	" 49. 3. 15
6	安達 久夫	" 50. 4. 1	" 54. 3. 31
7	安達 久夫	" 54. 4. 1	" 58. 3. 31
8	渡邊 馨	" 58. 4. 1	" 62. 3. 31
9	渡邊 馨	" 62. 4. 1	平成 3. 3. 31
10	高久 了	平成 3. 4. 1	" 7. 3. 31
11	高久 兼藏	" 7. 4. 1	" 11. 3. 31
12	高久 兼藏	" 11. 4. 1	" 15. 3. 31
13	小林 敬一	" 15. 4. 1	" 19. 3. 31

資料:総務課

126. 歴代教育長

歴代	氏名	就任年月日	退任年月日
初代	松本 武雄	昭和 29.11. 3	昭和 32. 9. 30
2	松本 武雄	" 32.11. 1	" 34. 2. 4
3	吉成 早	" 34. 4. 8	" 36. 9. 30
4	吉成 早	" 36.10. 1	" 40. 9. 30
5	高久 三郎	" 40.10. 4	" 44. 9. 30
6	高久 三郎	" 44.10. 1	" 48. 9. 30
7	高久 三郎	" 48.10. 1	" 50. 9. 30
8	近藤 恵仁	" 50.10. 1	" 52. 9. 30
9	近藤 恵仁	" 52.10. 1	" 56. 9. 30
10	近藤 恵仁	" 56.10. 1	" 58. 3. 31
11	平山 光榮	" 58. 4. 1	" 60. 9. 30
12	平山 光榮	" 60.10. 1	" 63. 3. 31
13	藤田 傑	" 63. 4. 1	平成 1. 9. 30
14	藤田 傑	平成 1.10. 1	" 5. 9. 30
15	藤田 傑	" 5.10. 1	" 6. 3. 31
16	染谷 武臣	" 6. 4. 2	" 9. 9. 30
17	大輪 光夫	" 9.10. 2	" 13. 9. 30
18	大輪 光夫	" 13.10. 10	" 14. 6. 30
19	小山田 公男	" 14. 9. 1	" 17. 9. 30
20	小山田 公男	" 17.10. 1	" 21. 9. 30
21	小山田 公男	" 21.10. 1	" 22. 4. 6
22	平久井 好一	" 22. 6. 10	" 25. 9. 30
23	平久井 好一	" 25.10. 1	" 29. 9. 30
24	平久井 好一	" 29.10. 1	令和 2. 9. 30
25	平久井 好一	令和 2.10. 1	

資料:総務課

127 . 議会開催状況及び議案上程件数

年次	開催数	議案上程件数			陳情・請願 (受理件数)
		総数	町長提出	議員提出	
平成 29	5	95	89	6	3
30	5	85	82	3	7
31	5	83	78	5	7
令和 2	7	110	101	9	3
3	6	109	101	8	5

資料:議会事務局

128 . 歴代議長

歴代	氏名	就任年月日	退任年月日
初代	三森久雄	昭和 29.11.15	昭和 30.4.29
2	薄井信吉	〃 30.4.30	〃 31.2.28
3	大森三四郎	〃 31.2.28	〃 34.4.29
4	笹沼賢弥	〃 34.5.6	〃 37.12.2
5	平山武之助	〃 37.12.25	〃 38.4.30
6	渡辺民寿	〃 38.5.8	〃 40.6.28
7	平山武之助	〃 40.6.28	〃 42.2.3
8	平山力男	〃 42.3.9	〃 46.2.25
9	石沢利治	〃 46.3.11	〃 48.3.12
10	佐藤又作	〃 48.3.12	〃 50.2.25
11	柄澤福栄	〃 50.3.5	〃 54.2.25
12	大高章	〃 54.2.26	〃 58.2.25
13	佐藤祐一	〃 58.2.28	〃 62.2.25
14	斎藤金吾	〃 62.2.27	平成 3.2.25
15	中込敏郎	平成 3.2.27	〃 5.2.25
16	小山田喜一	〃 5.2.25	〃 7.2.25
17	佐藤仙藏	〃 7.2.27	〃 11.2.25
18	渡辺勲	〃 11.2.26	〃 13.2.27
19	人見哲	〃 13.2.27	〃 15.2.25
20	平山忍	〃 15.2.26	〃 17.2.25
21	前川秀雄	〃 17.2.25	〃 19.2.25
22	大平侑作	〃 19.2.26	〃 23.2.25
23	広川辰也	〃 23.2.28	〃 25.2.26
24	尾台一成	〃 25.2.26	〃 27.2.25
25	平山幸宏	〃 27.2.27	〃 29.2.27
26	大島光行	〃 29.2.27	〃 30.2.13
27	松中キミエ	〃 30.2.20	〃 31.2.25
28	薄井博光	〃 31.2.26	令和 3.2.23
29	池澤昇秋	令和 3.2.24	〃 5.2.25
30	室井高男	〃 5.2.27	

資料:議会事務局

129 . 歴代副議長

歴代	氏名	就任年月日	退任年月日
初代	薄井信吉	昭和 29.11.15	昭和 30.4.29
2	渋井久良	〃 30.4.30	〃 34.4.29
3	平山武之助	〃 34.5.6	〃 37.12.25
4	諏江喜兵衛	〃 37.12.25	〃 38.4.30
5	小山田庚	〃 38.5.8	〃 40.6.28
6	津田為次	〃 40.6.28	〃 41.12.29
7	佐藤又作	〃 42.3.9	〃 44.3.24
8	薄井喜一郎	〃 44.3.24	〃 46.2.25
9	薄井喜一郎	〃 46.3.11	〃 48.3.12
10	薄井喜一郎	〃 48.3.12	〃 50.2.25
11	青木章行	〃 50.3.5	〃 54.2.25
12	平山徹男	〃 54.2.26	〃 58.2.25
13	大森隆利夫	〃 58.2.28	〃 62.2.25
14	大平静夫	〃 62.2.27	平成 元.2.27
15	平山効	平成 元.2.27	〃 3.2.25
16	大森正	〃 3.2.27	〃 5.2.25
17	平山国男	〃 5.2.25	〃 7.2.25
18	渋井一大	〃 7.2.27	〃 9.2.26
19	小山田均一	〃 9.2.27	〃 11.2.25
20	平山忍	〃 11.2.26	〃 13.2.27
21	室井一郎	〃 13.2.27	〃 15.2.25
22	高久新広	〃 15.2.26	〃 15.6.17
23	吉成一男	〃 15.9.11	〃 17.2.25
24	平山保	〃 17.2.25	〃 19.2.25
25	武田繁雄	〃 19.2.26	〃 23.2.25
26	大場宏雄	〃 23.2.28	〃 25.2.26
27	平山泰紀	〃 25.2.26	〃 27.2.25
28	三上公博	〃 27.2.27	〃 29.2.27
29	三上公博	〃 29.2.27	〃 31.2.25
30	高久一伸	〃 31.2.26	令和 3.2.23
31	田村浪行	令和 3.2.24	〃 5.2.25
32	木村秀一	〃 5.2.27	

資料:議会事務局

130 . 議員名簿

令和5年3月31日現在

議席	氏名	議席	氏名
1	増山	8	木村
2	小三	9	井上
3	山田	10	薄井
4	浦山	11	池澤
5	藤村	12	小野
6	齋田	13	室井
7	関		

資料:議会事務局

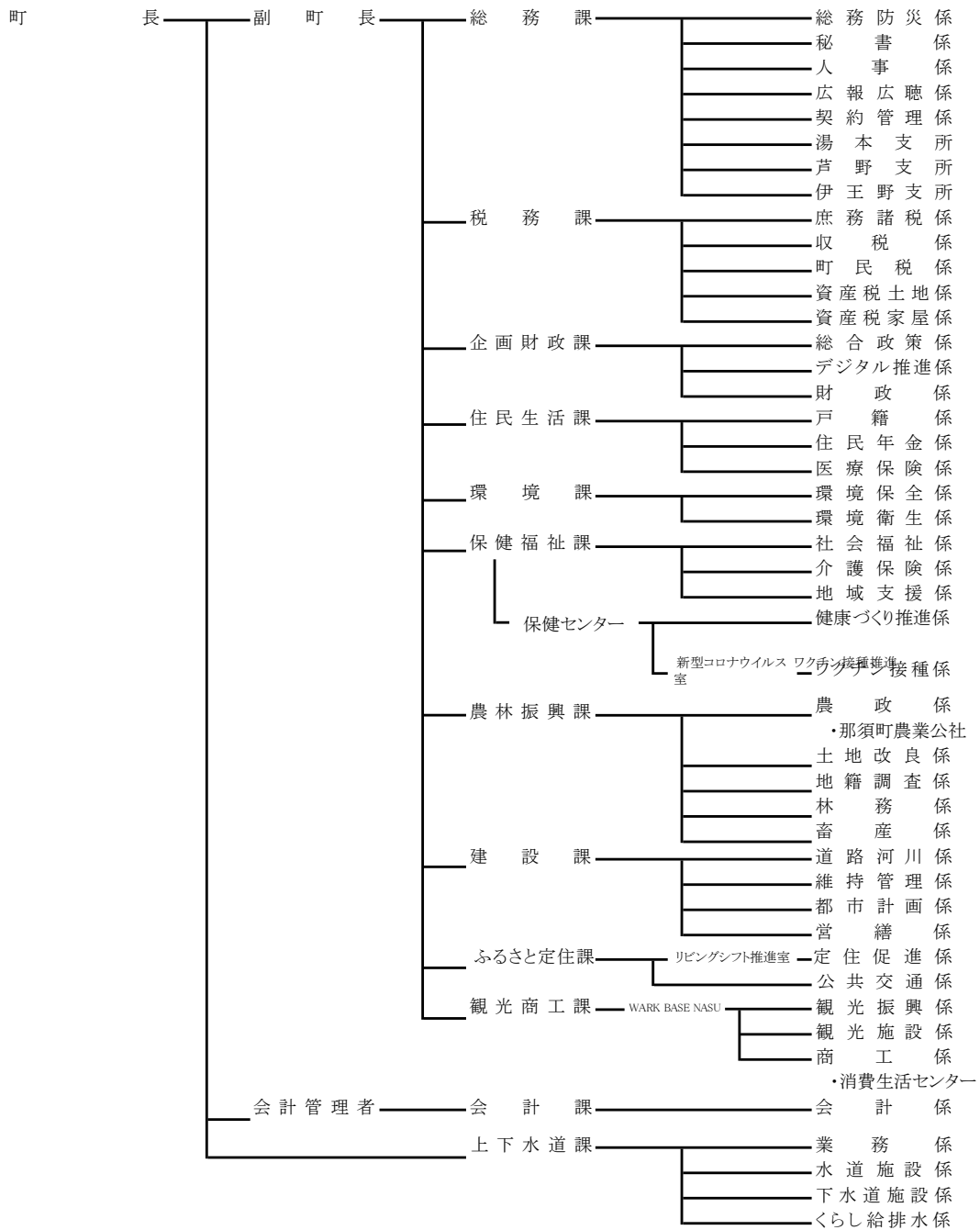
131 . 職員数

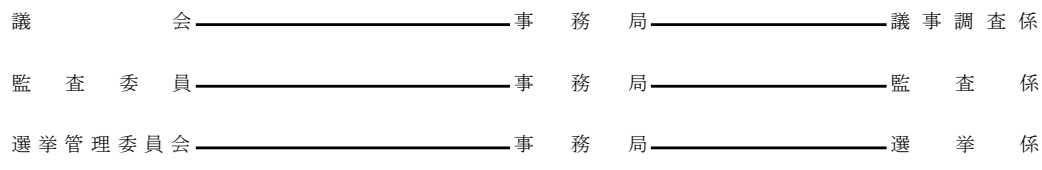
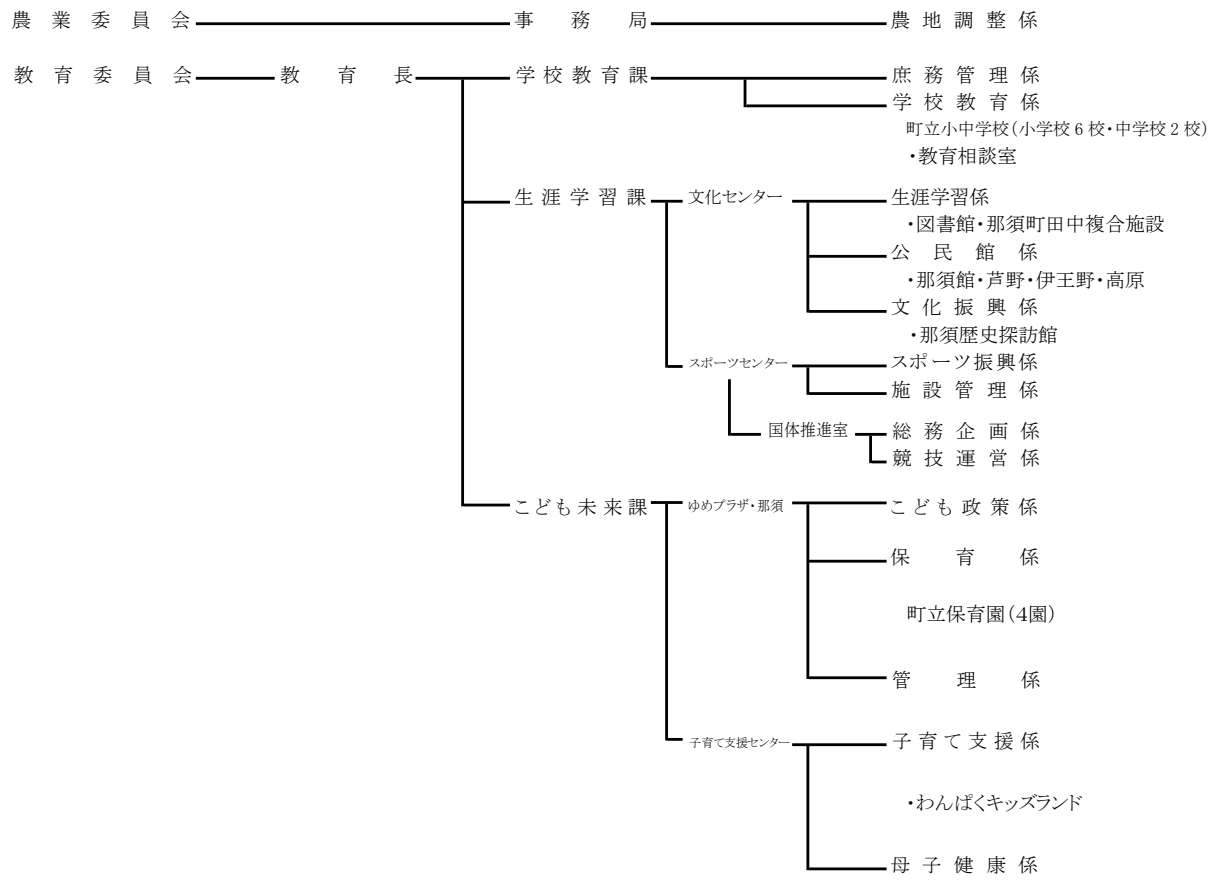
各年4月1日現在

事務局 部 名	平成30年	平成31年	令和2年	令和3年	令和4年
職員総数	285	286	293	286	282
町長事務部局職員数	234	235	240	232	211
その他の機関職員数	51	51	53	54	71
議会事務局	3	3	3	3	3
選挙管理委員会事務局	1	1	1	1	1
監査委員事務局	-	-	-	-	1
定資産評価審査委員会	-	-	-	-	-
公平委員	-	-	-	-	-
農業委員会事務局	3	3	3	3	3
教育委員会事務局	34	34	36	37	53
水道事業	10	10	10	10	10

資料:総務課

132 . 那須町の行政機構図(令和4年4月1日現在)





那 須 町 統 計 書

令和4年版
令和6年1月発行

発 行 那 須 町
編 集 企 画 政 策 課

栃木県那須郡那須町大字寺子丙3-13

電 話 0 2 8 7 (7 2) 6 9 0 6
