

## 休日当番医診療のお知らせ

(昼間) 診療時間：午前9時から午後5時まで

期 日	医療機関	所在地	電話番号(0287)
4/5(日)	滝田メディカルクリニック	那須塩原市本町9-26	62-0392
4/12(日)	もみじ通りクリニック	那須塩原市南町6-14	48-7557
4/19(日)	なすのクリニック	那須塩原市共墾社83-24	60-5211
4/26(日)	きくち内科クリニック	那須塩原市下田野531-130	34-0678
4/29(水・祝)	大島内科小児科医院	那須塩原市錦町4-20	62-0106
5/3(日・祝)	須田医院	那須塩原市高林1206-8	68-0006
5/4(月・祝)	小沼内科胃腸科クリニック	那須塩原市西朝日町6-42	37-5353
5/5(火・祝)	あしのメディカルクリニック	那須町芦野1469-264 アークユ野倶楽部内	73-8885
5/6(水・振休)	原内科小児科医院	那須塩原市西原町8-35	36-0732
5/10(日)	黒磯病院	那須塩原市高砂町3-5	62-0961

\*変更になる場合がありますので事前に電話で確認してください。

(夜間) 受付時間：午後6時30分から  
診療時間：午後7時から9時30分まで

毎 日	那須地区夜間急患診療所	大田原市中田原1081-4 那須赤十字病院本館1階内	0287-47-5663
-----	-------------	-------------------------------	--------------

◎病気がかかったなと思ったら、昼間のうちに病院などに受診するよう心がけましょう。

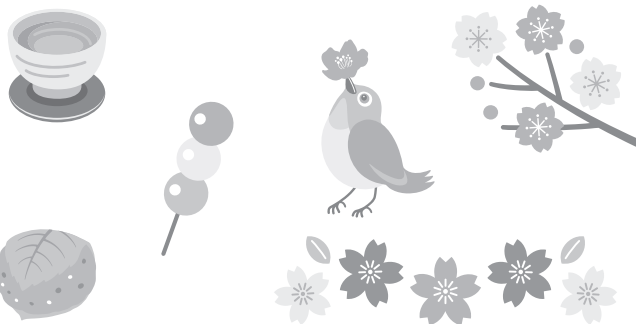
◎「かかりつけ医」(日頃から相談している医師)を持ちましょう。

## 保健だより

子育て支援センター ☎71-1137

事業	期 日	場 所	時間および対象者
乳幼児相談	5/7(木)	ゆめプラザ・那須内	(受付時間)10:00~10:30 要予約
4カ月児健診	5/8(金)		(受付時間)13:00~13:15 R7.12月生まれの方
10カ月児健診	5/8(金)		(受付時間)12:45~13:00 R7.7月生まれの方
1歳6カ月児健診	5/15(金)		(受付時間)9:30~9:40 R6.9月~10月生まれの方
2歳児歯科検診	5/15(金)		(受付時間)9:30~9:40 R6.1月~4月生まれの方

3歳児健診は広報5月号でお知らせします。  
健診は事前に送付する通知書に、受付時間を記載しますのでご確認ください。指定の時間外に来場した場合は、車内等でお待ちいただくことがあります。  
1歳6カ月児健診と2歳児歯科検診では、親子ふれあい教室を実施します。お子さんが、これからも元気にのびのび育つための1日にしましょう。詳細は個別に案内します。



## わくわくキッズルームのお知らせ

子育て支援センターでは、お子さんとその保護者やご家庭を対象に、概ね毎週水曜日に「わくわくキッズルーム」を実施しています！保育士による催し物や、講師を招いて講座を開催する日もあります！  
※予約制です。また、内容が変更または中止になる場合もあります。

### 「リフレッシュ教室」(要予約)

- 日 時 4月22日(水)  
午前10時15分~11時45分
- 内 容 ベビーマッサージ お母さんのストレッチ
- 講 師 ベビーマッサージインストラクター 高松 真里さん
- 対 象 乳幼児とその保護者
- 持ち物 お子さんのバスタオルと飲み物

### 「こいのぼりを作ろう」(要予約)

- 日 時 4月28日(火)  
午前10時30分~11時30分
- 内 容 こどもの日に向けて、かわいいこいのぼりを作りましょう
- 対 象 乳幼児とその保護者

### 「わくわくキッズルームミニ in 千振」(要予約)

- 日 時 4月30日(木)  
午前10時30分~11時30分
- 内 容 お子さんの足形をとって、成長の記録を残しましょう  
当日、千振保育園の園庭解放も実施しております
- 対 象 乳幼児とその保護者
- 会 場 千振保育園

### 「お散歩にいこう」(要予約)

- 日 時 5月7日(木)  
午前10時30分~11時30分
- 内 容 支援センターの周りをお散歩して春を見つけよう！
- 対 象 乳幼児とその保護者

### 「お母さんのためのヨガ教室」(要予約)

- 日 時 5月13日(水)  
午前10時30分~11時30分
- 内 容 お母さんのためのヨガ教室(託児あり)
- 講 師 ヨガインストラクター 井上 芳子さん
- 対 象 乳幼児とその保護者
- 持ち物 飲み物、タオル、動きやすい服装でお越しください

【連絡先】子育て支援センター ☎71-1137

利用時間：①午前9時~11時30分 ②午後1時30分~4時  
※午前11時30分~午後1時30分、午後4時~5時は清掃のため利用できません。  
休館日：日曜日、祝祭日、年末年始