

令和5年版

統 計 書



那 須 町

は じ め に

この統計書は、那須町の人口・財政・産業・福祉・教育など各分野にわたって、町勢の現況と発展の推移を総合的に収録したもので、第44回目の発行となります。

本書が、町民の方はもとより、各種行政機関、民間企業の皆様にご活用いただければ幸いです。

おわりに、本書の編集にあたり、ご協力いただいた関係者の方々に厚くお礼申し上げますとともに今後とも一層のご理解、ご協力をお願い申し上げます。

令和6年3月

那須町長 平山 幸宏

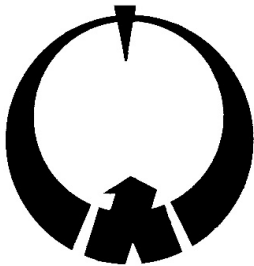
那須町民憲章

(昭和54年11月3日制定)

私たちは、那須連山と八溝の山なみにはぐくまれた、歴史と伝統を有する那須町を心から愛し、町民としての誇りをもち、よりすばらしい郷土をつくるために、この憲章を定めます。

- 一・自然を大切にし環境をととのえ住みよい郷土にしましょう。
- 一・教養を深めよい風習を育て文化のかおる郷土にしましょう。
- 一・互いに助け合い人情豊かなあたたかい郷土にしましょう。
- 一・元気で働き生産にはげみ活力ある郷土にしましょう。
- 一・きまわりを守り秩序のある明るい郷土にしましょう。

那須町章



政治・経済・産業・文化・科学や観光などあらゆる分野において四方へ発展し、全体として調和のとれた円をえがくごとく発展途上にある那須町を思い円を主体として「ナス」という字を図案化したものです。

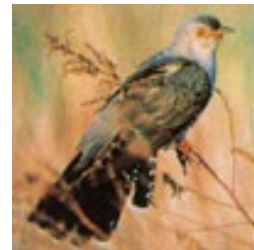
(昭和38年9月30日制定)



◇町の花 リンドウ



◇町の木 ゴヨウマツ



◇町の鳥 カッコウ

(昭和54年11月3日制定)

利用者のために（凡例）

1. 本書は那須町の人口、財政、産業、福祉、教育など各分野に関する基礎的な統計資料を集録したものです。
2. 資料は国の指定統計の結果及び庁内各課、関係官公署等の報告によるものです。
3. 資料の出所名は各表の下部左に掲げてあります。
4. 統計表中とくに注記のないかぎり、「年次」とあるのは暦年（1月～12月）、「年度」とあるのは、4月～3月までの期間を示します。
5. 数字の単位未満は四捨五入することを原則としました。したがって、総計と内訳が一致しない場合もあります。
6. 数字の単位は各表上部右端に注記しましたが、一見明らかなものは省略しました。
7. 符号の用法は次のとおりです。
 - 「0」 …… 単位未満のもの
 - 「—」 …… 該当数字のないもの
 - 「…」 …… 不詳または資料のないもの
 - 「X」 …… 発表をさしひかえたもの
 - 「△」 …… 減少（マイナス）
8. 本書の利用にあたって、さらに詳細な内容を必要とするとき、あるいは疑義がある場合は、企画政策課または資料の出所機関に照会してください。

目次

町民のくらし	1	22. 令和5年度下水道事業特別会計予算(当初)	17
1 位置・土地・気象		(1) 歳入	17
1.1 位置	2	(2) 歳出	17
(1) 町の位置	2	23. 令和5年度水道事業会計予算(当初)	18
(2) 本庁(役場)の位置	2	(1) 収益的収入及び支出	#
2. 地目別面積	2	① 収入	#
3. 年別気温・降水量・日照時間	2	② 支出	18
4. 月別気温・降水量・風速・日照・積雪	3	(2) 資本的収入及び支出	
2 人口		① 収入	18
5. 世帯数及び人口	4	② 支出	18
6. 産業別就業人口	5	24. 税目別調定額(現年課税分)	18
7. 常住地又は従業地・通学地による(15歳以上)人口	5	25. 町税収入実績(現年分)	18
8. 産業(大分類)別男女別就業者	5	26. 業種別納税義務者数と税額	19
9. 男女別労働力状態	6	27. 固定資産税地目別筆数・面積	19
10. 地区別人口と世帯数	6	28. 固定資産税家屋棟数・床面積	19
11. 年齢別人口	9	29. 固定資産税・町内、町外別納税者数・税額	20
12. 人口動態	10	30. 償却資産課税標準額	20
(1) 年次別	10	31. 財政力指数・経常収支比率・実質公債費比率及び将来負担比率	20
(2) 令和4年月別	10	4 事業所	
13. 外国人登録者数	11	32. 産業分類別事業所数及び従業者数	21
14. 戸籍届出受理件数	11	5 鉱、工業・商業	
3 財政・税務		33. 製造業の事業所数・従業者数及び製造品出荷額(従業者4人以上の事業所)	22
15. 会計別決算額	12	34. 鉱業事業所数・従業者数・出荷量・出荷額(芦野石)	22
16. 一般会計決算状況	12	35. 産業(中分類)別事業所数・従業者数・現金給与総額・原材料使用額等・製造品出荷額(従業者4人以上の事業所)	22
(1) 歳入	12	36. 商店(卸売・小売)数・従業者数・商品販売額	23
(2) 歳出(目的別)	13	37. 産業別商店数・従業者数・商品販売額・売り場面積(飲食店除く)	23
(3) 歳出(性質別)	13		
17. 国民健康保険特別会計決算状況	14		
(1) 歳入	14		
(2) 歳出	14		
18. 令和5年度一般会計予算(当初)	15		
(1) 歳入	15		
(2) 歳出	15		
19. 令和5年度国民健康保険特別会計予算(当初)	16		
(1) 歳入	16		
(2) 歳出	16		
20. 令和5年度後期高齢者医療特別会計予算(当初)	16		
(1) 歳入	16		
(2) 歳出	16		
21. 令和5年度介護保険特別会計予算(当初)	17		
(1) 歳入	17		
(2) 歳出	17		

6 農林業			
38 . 農家戸数及び農家人口	24	74 . 農業者年金被保険者数及び受給者数	36
39 . 経営耕地面積	24	75 . 国民健康保険の給付状況	37
40 . 経営耕地面積規模別農家戸数(販売農家)	25	(1) 一般被保険者分	37
41 . 販売目的の家畜を飼養している経営体数と飼養頭羽数	25	①療養の給付状況	37
42 . 農業用機械の所有農家数と所有台数(販売農家)	25	②その他の給付状況	38
43 . 主要作物作付面積	25	(2) 退職被保険者等分	38
44 . 農地転用の状況	26	①療養の給付状況	38
45 . 林野面積	26	②その他の給付状況	39
46 . 森林蓄積	26	76 . 後期高齢者医療の給付状況	40
		(1) 医療の給付状況	40
7 土木・建築		(2) その他の給付状況	41
47 . 公営住宅	27	77 . 国民健康保険被保険者加入状況	41
(1) 町営住宅	27	78 . 国民健康保険被保険者異動状況	42
(2) 定住促進住宅	27	79 . 後期高齢者医療被保険者加入状況	42
		80 . 介護保険被保険者数	42
48 . 道路状況	28	81 . 要介護(要支援)認定者数	42
49 . 橋りょうの状況	28	82 . 介護保険サービス利用状況	43
		83 . 介護保険給付金額(決算額)	43
8 運輸・通信・防災		84 . 介護予防・日常生活支援総合事業対象者数及び事業費	43
50 . 主要バス路線乗客数	29	85 . 障害者手帳交付状況	43
(1) 町民バス	29	(1) 身体障害者手帳(障害別)	43
(2) 関東バス	29	(2) 療育手帳(等級別)	44
51 . JR黒田原駅乗降客数	29	(3) 精神保健福祉手帳(等級別)	44
52 . 自動車等保有台数	29	86 . 医療機関及び従事者数	44
53 . 有料道路利用状況	30	87 . 予防接種者数	45
54 . 主要道路交通量調査状況	30	88 . 死亡数 死因(死因簡単分類)別	45
(1) 一般国道4号	30	89 . 生活習慣病検診状況	46
(2) 一般国道294号	30	90 . シルバー人材センター利用状況	46
(3) 主要地方道 大子那須線	30	91 . 公害苦情処理状況	46
(4) 主要地方道 湯本小島線	31	92 . 光化学スモッグ発生状況	46
(5) 主要地方道 那須高原線	31	93 . ゴミ処理状況	47
(6) 一般県道 豊原高久線	31	94 . し尿処理状況	47
55 . 交通事故発生状況(人身事故)	31	95 . 火葬場利用状況	47
56 . 救急車出動状況	32	96 . 犬の登録状況	47
57 . 火災発生件数	32		
58 . 損害見積額及び焼損面積	32	11 教育・文化	
59 . 原因別火災発生件数	32	97 . 幼稚園・認定こども園	48
60 . 消防組織及び施設	33	98 . 小・中学校総覧	48
61 . テレビジョン契約率	33	99 . 小学校数・教員数・学級数・児童数	48
62 . 電話加入数	33	100 . 小学校別児童数	49
		101 . 中学校数・教員数・学級数・生徒数	49
9 水道・下水道		102 . 中学校別生徒数	49
63 . 町営水道普及状況及び給水量	34	103 . 中学校卒業生の進路状況	50
64 . 用途別給水量	34	104 . 高等学校の状況	50
65 . 下水道事業の状況	34	105 . 高等学校卒業生の進路状況	51
(1) 普及状況の推移	34	106 . 図書館	51
(2) 終末処理場	34	(1) 分類別蔵書数	51
		(2) 分類別貸出冊数	52
10 福祉・保健衛生		107 . 図書館利用状況	52
66 . 児童福祉施設(保育園)	35	(1) 入館者、総貸出数	52
67 . 生活保護世帯数及び人員数	35	(2) 登録者数	52
68 . こども医療費助成状況	35	(3) 利用形態	53
69 . 妊産婦医療費助成状況	35	108 . 女性団体連絡協議会・町子供会育成会連絡協議会	53
70 . 重度心身障害者医療費助成状況	36	(1) 女性団体連絡協議会	53
71 . ひとり親家庭医療費助成状況	36	(2) 町子供会育成会連絡協議会	53
72 . 養育医療費助成状況	36	109 . スポーツ施設利用者数	53
73 . 育成医療費助成状況	36	110 . 文化センター利用者数及び那須歴史探訪館入館者数	54
		111 . 指定文化財の状況	54

12 観光	
112 . 観光施設等数	55
113 . 観光施設等の収容人員	55
114 . 観光客施設利用状況	56
115 . 町営那須いこいの家利用状況	56
116 . 観光客入込者数	56
13 選挙・議会・行政	
117 . 選挙人名簿登録者数	57
(1) 登録者数	57
① 選挙人名簿	57
(2) 投票区別	57
① 選挙人名簿	57
118 . 各種選挙執行状況	58
(1) 町長選挙	58
(2) 町議会議員選挙	58
(3) 県知事選挙	58
(4) 県議会議員選挙	58
(5) 衆議院議員総選挙	59
(6) 参議院議員通常選挙	59
(7) 町農業委員会委員選挙	59
119 . 行政相談件数	59
120 . 歴代町長	60
121 . 歴代副町長	60
122 . 歴代助役	60
123 . 歴代収入役	60
124 . 歴代教育長	60
125 . 議会開催状況及び議案上程件数	61
126 . 歴代議長	61
127 . 歴代副議長	61
128 . 議員名簿	62
129 . 職員数	62
130 . 那須町の行政機構図	63

町民の暮らし

<p>人口密度</p>  <p>1km²あたり63.2人</p>	<p>世帯人員</p>  <p>1世帯あたり2.5人</p>	<p>出生</p>  <p>1日に0.2人</p>	<p>死亡</p>  <p>1日に1.2人</p>
<p>転入</p>  <p>1日に2.7人</p>	<p>転出</p>  <p>1日に2.5人</p>	<p>結婚</p>  <p>1日に0.2組</p>	<p>離婚</p>  <p>1日に0.1組</p>
<p>乗用車</p>  <p>1世帯に1.7台</p>	<p>交通事故(人身)</p>  <p>1日に0.1件</p>	<p>救急車出動</p>  <p>1日に4.6回</p>	<p>上水道普及率</p>  <p>82.14%</p>
<p>ごみ排出量</p>  <p>1日に28.0 t</p>	<p>し尿処理</p>  <p>1日に33.4kl</p>	<p>町の予算</p>  <p>町民1人あたり542,268円</p>	<p>町職員</p>  <p>町民86人に1人</p>

1 位置・土地・気象

1. 位置

(1) 町の位置

・極東	大字梓、山崎東方	東経	140度15分11秒
・極西	大字湯本、茶臼岳西方	東経	139度55分52秒
・極南	大字稲沢、舟戸南方	北緯	36度54分53秒
・極北	大字湯本、朝日岳	北緯	37度08分55秒

(2) 本庁(役場)の位置	東経	140度07分16秒
	北緯	37度01分11秒
	標高	336.6m

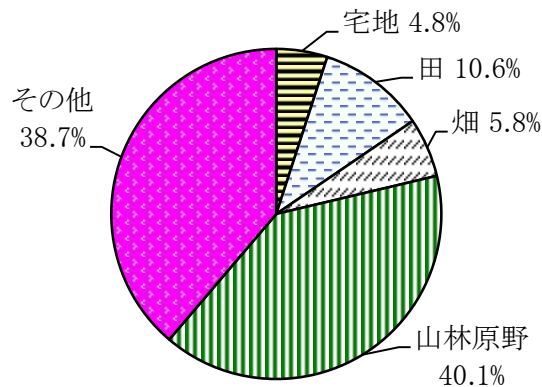
2. 地目別面積

各年1月1日現在(単位:km²)

年次	総面積	宅地	田	畑	山林原野	その他
# 平成 31	372.34	17.98	39.29	21.77	149.14	144.16
# 令和 2	372.34	18.16	39.20	21.78	149.02	144.18
# 3	372.34	18.21	39.13	21.75	149.51	143.74
# 4	372.34	18.35	39.06	21.68	149.28	143.97
# 5	372.34	18.62	39.04	21.61	148.75	144.32

資料:税務課

地目面積割合(令和5年)



3. 年別気温・降水量・日照時間

年次	気 温			降 水 量 (mm)		日照時間 (時間)
	最高(極)	最低(極)	平均	総 量	日 最 大	
# 平成 30	32.2	-10.9	10.3	1,589.0	91.0	1,782.2
31	31.8	-9.9	10.1	2,432.5	332.5	1,654.8
令和 2	31.3	-12.0	10.3	1,706.0	122.0	1,480.7
3	31.5	-11.0	10.0	2,056.5	103.5	1,335.1
# 4	32.5	-10.8	9.9	1,926.5	122.5	1,555.0

資料:宇都宮地方気象台(那須高原観測所)

[注] 日照時間は、令和3年3月2日以降は「推計気象分布(日照時間)」から得る推計値に変更された。

4. 月別気温・降水量・風速・日照・積雪

令和4年

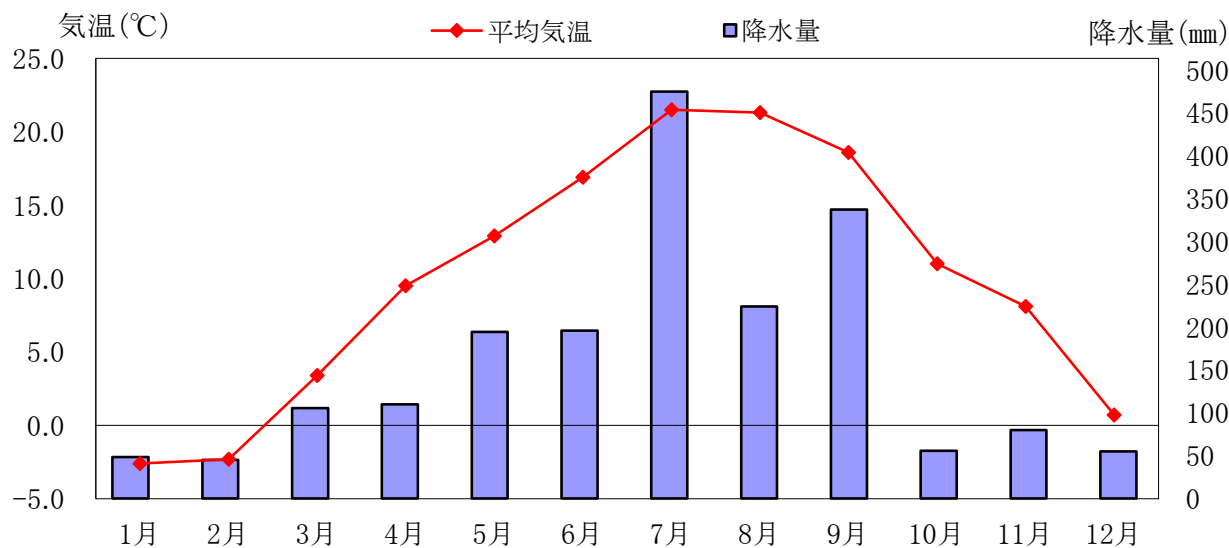
月別	降水量 (mm)	気 温							風速 (m/s)		日照 時間 (時間)	雪	
		平均	極 値			真冬日 数	真夏日 数	平均	最大	降雪 日数 (3cm以上)		最深 積雪 (cm)	
			最高	起日	最低								起日
1	48.5	-2.6	5.9	9	-10.8	6	11	0	3.0	16.5	122.7	12	44
2	45.0	-2.3	7.6	26	-8.1	21	10	0	2.5	14.5	124.1	12	66
3	105.5	3.4	17.1	30	-8.7	23	2	0	2.4	15.5	160.2	4	55
4	110.0	9.5	24.6	13	-5.0	2	0	0	2.1	13.3	162.1	0	0
5	194.5	12.9	25.5	29	1.7	2	0	0	1.6	9.4	187.7	0	0
6	196.0	16.9	31.1	30	8.0	1	0	4	1.4	9.0	114.7	0	0
7	475.0	21.5	32.5	1	15.4	21	0	6	1.3	5.5	122.3	0	0
8	224.0	21.3	30.4	1	9.8	29	0	2	1.2	5.6	77.2	0	0
9	337.5	18.6	27.0	13	7.2	21	0	0	1.4	5.4	114.0	0	0
10	55.5	11.0	23.3	2	-0.5	27	0	0	1.7	6.3	132.8	0	0
11	80.0	8.1	17.3	3	-1.3	28	0	0	1.9	11.1	136.6	0	0
12	55.0	0.7	11.4	10	-7.6	24	1	0	2.0	11.9	100.6	3	20

資料:宇都宮地方気象台(那須高原観測所)

[注]真冬日数は日最高気温が0℃未満の日数、真夏日数は日最高気温が30℃以上の日数。

[注]日照時間は、令和3年3月2日以降は「推計気象分布(日照時間)」から得る推計値に変更された。

年間平均気温と降水量(令和4年1月～令和4年12月)



2 人口

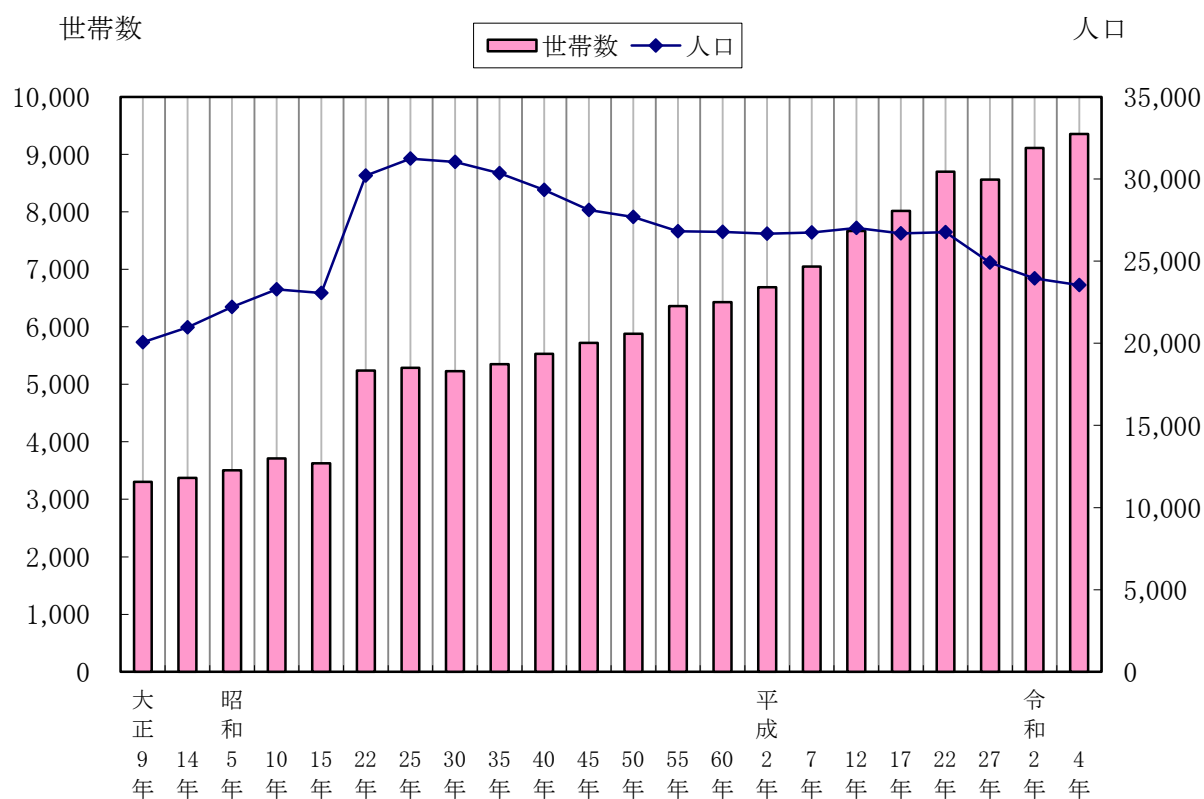
5. 世帯数及び人口

各年10月1日現在

年次	世帯数	人口			1世帯当たり 人員	人口密度 (1km ² 当たり)
		総数	男	女		
大正 9	3,303	20,064	9,929	10,135	6.1	53.9
14	3,375	20,966	10,296	10,670	6.2	56.3
昭和 5	3,506	22,216	10,984	11,232	6.3	59.7
10	3,711	23,289	11,526	11,763	6.3	62.6
15	3,629	23,069	11,228	11,841	6.4	62.0
22	5,239	30,202	14,660	15,542	5.8	81.1
25	5,289	31,241	15,166	16,075	5.9	83.9
30	5,231	31,034	14,974	16,060	5.9	83.4
35	5,350	30,359	14,525	15,834	5.7	81.5
40	5,530	29,345	14,175	15,170	5.3	78.8
45	5,723	28,121	13,804	14,317	4.9	75.5
50	5,883	27,699	13,754	13,945	4.7	74.4
55	6,363	26,824	13,351	13,473	4.2	72.0
60	6,431	26,789	13,336	13,453	4.2	72.0
平成 2	6,688	26,670	13,275	13,395	4.0	71.6
7	7,050	26,748	13,245	13,503	3.8	71.8
12	7,669	27,027	13,457	13,570	3.5	72.6
17	8,016	26,693	13,233	13,460	3.3	71.7
22	8,699	26,765	13,325	13,440	3.1	71.9
27	8,564	24,919	12,186	12,733	2.9	66.9
令和 2	9,110	23,956	11,784	12,172	2.6	64.3
4	9,354	23,535	11,586	11,949	2.5	63.2

資料：国勢調査、令和4年は毎月人口調査

世帯数及び人口の推移(国勢調査年)



6. 産業別就業人口

各年10月1日現在

年次	総数	第1次産業	第2次産業	第3次産業
平成 7	14,304	2,782	4,177	7,345
12	14,009	2,473	3,841	7,695
17	13,611	2,069	3,323	7,747
22	12,417	1,632	2,971	7,313
27	11,802	1,593	2,676	6,989
令和 2	11,274	1,506	2,507	6,636

資料:国勢調査

[注]総数には、不詳含む。

7. 常住地又は従業地・通学地による(15歳以上)人口

各年10月1日現在

年次	常住地による人口 (夜間人口)	従業地・通学地による人口 (昼間人口)	流出人口	流入人口
平成 7	26,748	27,385	4,379	5,040
12	26,931	28,709	4,611	6,408
17	26,665	28,003	4,822	6,149
22	26,765	27,825	4,703	5,752
27	24,919	26,309	4,662	6,052
令和 2	23,956	25,387	4,211	5,642

資料:国勢調査

8. 産業(大分類)別男女別就業者

令和2年10月1日現在(単位:人)

産 業 (大分類)	総 数	男	女
総 数	11,274	6,159	5,115
A 農 業 , 林 業 (うち農業)	1,503	911	592
B 漁 業	3	3	-
C 鉱 業 , 採 石 業 , 砂 利 採 取 業	9	9	-
D 建 設 業	812	703	109
E 製 造 業	1,686	1,118	568
F 電 気 ・ ガ ス ・ 熱 供 給 ・ 水 道 業	31	27	4
G 情 報 通 信 業	55	38	17
H 運 輸 業 , 郵 便 業	389	319	70
I 卸 売 業 , 小 売 業	1,311	580	731
J 金 融 業 , 保 険 業	84	26	58
K 不 動 産 業 業 , 物 品 賃 貸 業	158	83	75
L 学 術 研 究 , 専 門 ・ 技 術 サ ー ビ ス 業	212	145	67
M 宿 泊 業 , 飲 食 サ ー ビ ス 業	1,497	602	895
N 生 活 関 連 サ ー ビ ス 業 , 娯 楽 業	508	219	289
O 教 育 , 学 習 支 援 業	410	155	255
P 医 療 , 福 祉	1,021	253	768
Q 複 合 サ ー ビ ス 事 業	112	73	39
R サ ー ビ ス 業 (他 に 分 類 さ れ な い も の)	579	373	206
S 公 務 (他 に 分 類 さ れ な い も の)	269	185	84
T 分 類 不 能 の 産 業	625	337	288
第 1 次 産 業 (A ~ B)	1,506	914	592
第 2 次 産 業 (C ~ E)	2,507	1,830	677
第 3 次 産 業 (F ~ S)	6,636	3,078	3,558

資料:国勢調査

[注]第1次産業…農業・林業・漁業

第2次産業…鉱業・建設業・製造業

第3次産業…第1次・第2次産業に分類されないもの

9. 男女別労働力状態

各年10月1日現在

年次	男女別	総数	労働力人口			非労働力
			総数	就業数	完全失業者	
平成 7	男	10,782	8,474	8,194	280	2,303
	女	11,225	6,224	6,110	114	4,994
	総数	22,007	14,698	14,304	394	7,297
12	男	11,287	8,277	7,902	375	2,993
	女	11,590	6,276	6,107	169	5,301
	総数	22,877	14,553	14,009	544	8,294
17	男	11,376	8,105	7,618	487	2,994
	女	11,776	6,196	5,993	203	5,441
	総数	23,152	14,301	13,611	690	8,435
22	男	11,691	7,910	7,034	876	3,635
	女	11,887	5,695	5,383	312	6,055
	総数	23,578	13,605	12,417	1,188	9,690
27	男	10,850	6,998	6,595	403	3,605
	女	11,456	5,357	5,207	150	5,835
	総数	22,306	12,355	11,802	553	9,440
令和 2	男	10,530	6,461	6,159	302	3,424
	女	11,026	5,249	5,115	134	5,168
	総数	21,556	11,710	11,274	436	8,592

資料: 国勢調査

[注] 平成7年から、総数には不詳含む。

10-1. 地区別人口と世帯数

令和5年4月1日現在

地区名	人口			世帯数	地区名	人口			世帯数
	計	男	女			計	男	女	
黒田原地区	4,446	2,180	2,266	1,772	松ノ倉	66	25	41	28
音羽町 1	158	80	78	72	西田	68	36	32	27
音羽町 2	51	31	20	32	茶臼	181	99	82	84
音羽町 3	67	30	37	26	旗鉾	32	19	13	10
音羽町 4	175	88	87	81	上川	402	197	205	135
幸町 1	120	61	59	46	西大久保	398	189	209	142
幸町 2	47	20	27	20	黒田団地	79	39	40	53
幸町 3	174	84	90	67	田中地区	1,101	545	556	475
本町 1	57	29	28	22	時庭	76	39	37	28
本町 2	36	23	13	17	落合	61	29	32	29
本町 3	135	67	68	51	田中	116	59	57	50
相生町 1	20	10	10	9	前久保	48	26	22	19
相生町 2	70	36	34	23	秋山沢	357	180	177	154
相生町 3	114	53	61	45	狸久保	61	27	34	22
新黒田	149	65	84	50	東狸久保	61	30	31	30
新黒田住宅	68	33	35	21	柏	180	87	93	70
旧黒田	197	97	100	70	高久	109	53	56	49
前原	103	52	51	30	高久団地	32	15	17	24
前原団地	114	50	64	43	高久地区	2,008	993	1,015	752
ウイングヴィーナス	61	33	28	19	菱喰内	140	70	70	47
上ノ原団地3	33	17	16	18	桜久保	31	15	16	9
法師畑	115	60	55	39	後藤橋	21	5	16	9
上ノ原	348	153	195	185	弓落	123	67	56	42
塩阿久津上	147	76	71	62	廻り谷	49	22	27	15
小羽入	52	26	26	11	渡久保	24	12	12	11
立岩	45	26	19	17	上瀬	25	12	13	9
下川	267	141	126	104	本郷	88	51	37	29
新小羽入	199	85	114	76					
よささ	98	50	48	37					

資料: 住民生活課

10 - 2 . 地区別人口と世帯数(つづき)

地区名	人口			世帯数	地区名	人口			世帯数
	計	男	女			計	男	女	
本郷2	91	43	48	33	池田	739	374	365	380
愛宕前	16	9	7	6	ロイヤルバレー	184	93	91	100
あたごハイツ	149	70	79	65	小深堀	84	49	35	41
橋本町	28	11	17	10	一ツ樅	341	162	179	189
茅沼	45	25	20	13	大沢地区	988	496	492	492
薄室	132	69	63	51	大沢沢	551	279	272	307
丸山	140	66	74	49	大深堀	52	26	26	22
下瀬縫	110	51	59	48	大深沢	52	27	25	24
芦ノ又	64	34	30	24	北久保	71	39	32	34
岡室地	68	33	35	24	荻大谷	262	125	137	105
筒高久	36	20	16	10	大島地区	1,465	758	707	588
新高原	417	207	210	159	小島1	151	78	73	70
新西原	211	101	110	89	小島2	85	42	43	31
田代地区	2,989	1,485	1,504	1,442	大島1	38	19	19	15
松子1	143	72	71	55	大島2	123	64	59	48
松子2	119	64	55	56	藤塩	43	26	17	14
松田	185	97	88	87	漆塚上	140	70	70	50
田代	270	133	137	133	漆塚下	120	62	58	48
茗ヶ沢	120	64	56	52	喜和田	48	22	26	21
喰木原	285	126	159	137	中山	124	67	57	53
大日向	337	167	170	154	大梨	74	37	37	21
大谷地	468	228	240	241	大石	64	37	27	24
守子	323	158	165	184	大原	122	60	62	51
伊藤台	273	137	136	133	新田	68	35	33	29
大田同	466	239	227	210	穂積	198	101	97	91
室野井地区	1,296	659	637	656	戸能	67	38	29	22
上半俵	208	107	101	125	逃室地区	1,153	571	582	482
下半俵	242	119	123	108	逃室1	126	52	74	71
蕪中	72	35	37	33	逃室2	75	36	39	24
室野井	75	38	37	40	逃室3	68	33	35	28
宇田島	26	11	15	8	新逃	35	20	15	10
六斗地	30	17	13	11	新島	101	53	48	45
横沢	260	134	126	95	田津	81	41	40	35
遅山町	383	198	185	236	千振	218	105	113	81
湯本地区	1,225	609	616	658	千景	35	21	14	21
湯本本町	52	27	25	24	高津	62	32	30	25
大町	7	6	1	5	針生	134	67	67	59
見晴町	56	25	31	36	松沼	83	44	39	26
旭町	70	31	39	37	吉田上	19	10	9	8
東町	152	77	75	87	吉田下	5	2	3	3
那須高原	471	232	239	240	柏台	111	55	56	46
占勝園	122	54	68	54	夕狩地区	906	427	479	538
西園町	197	96	101	118	綱子	53	23	30	15
元湯町	26	15	11	14	常民夕狩	75	39	36	28
奥那須	25	18	7	17	新夕狩	183	52	131	151
湯本仲町	33	17	16	13	新慈生	73	56	17	71
川向町	14	11	3	13	夕狩会	48	26	22	20
池田地区	1,565	778	787	805	黒木	9	5	4	3
北条	164	74	90	74	東観	238	125	113	140
長南寺	53	26	27	21	五里	31	14	17	12

10 - 3 . 地区別人口と世帯数(つづき)

地区名	人口			世帯数
	計	男	女	
七曲	35	15	20	13
柏沼	58	35	23	22
二枚橋	71	37	34	31
トラピスト	32	0	32	32
成沢地区	264	135	129	103
水原	38	16	22	15
木戸	10	5	5	3
成沢	64	33	31	17
矢ノ目1	58	31	27	28
矢ノ目2	47	25	22	23
追田	29	16	13	10
弥次郎	18	9	9	7
芦野地区	1,835	906	929	735
下芦野	128	54	74	38
唐木田	34	16	18	14
上野町	46	17	29	21
川原町	61	31	30	18
仲町上	37	18	19	16
仲町中	49	27	22	14
仲町下	48	24	24	15
横町上	57	25	32	21
横町下	58	29	29	23
新下道	72	29	43	41
芦野団地	12	7	5	8
新町上	46	28	18	21
新町下	65	36	29	24
大ヶ谷	11	6	5	4
大峯岸	62	30	32	19
板屋	75	42	33	25
高瀬	75	37	38	25
寄居本郷	118	62	56	40
明神村	14	8	6	8
三ヶ沢	56	32	24	23
豆沢	22	12	10	8
山の中	26	11	15	8
寄居大久保	14	4	10	4
中重	11	6	5	6
白井	44	22	22	15
吉ノ目	35	20	15	15
上下田	77	40	37	46
大平	34	15	19	17
塩阿久津下	83	37	46	29
石住	101	53	48	51
水塩大久保	79	37	42	27
西坂	103	48	55	59
黒川	42	20	22	19
中の川	40	23	17	13

地区名	人口			世帯数
	計	男	女	
伊王野地区	2,524	1,311	1,213	903
下町	402	211	191	143
上町	536	280	256	186
上大郷	114	62	52	40
大和須	136	78	58	47
大梓	147	79	68	54
大沢	166	78	88	52
大畑	140	71	69	51
大睦家	86	49	37	33
大梁瀬	85	41	44	42
大沼野	269	134	135	92
大稲井	298	154	144	103
大岩崎	145	74	71	60
計	23,765	11,853	11,912	10,401
外国人登録	426	193	233	286
合計	24,191	12,046	12,145	10,687

P4の国勢調査人口との差異について

『国勢調査人口』とは5年毎に行われる調査人口の確定人口を基に、その後の人口増減（出生・死亡・転入・転出）を算出するものです。

一方で『住民基本台帳人口』とは住民基本台帳に記録されている住民の数であり、住民票を移さない限り増減はなく、実態の数と差異があります。

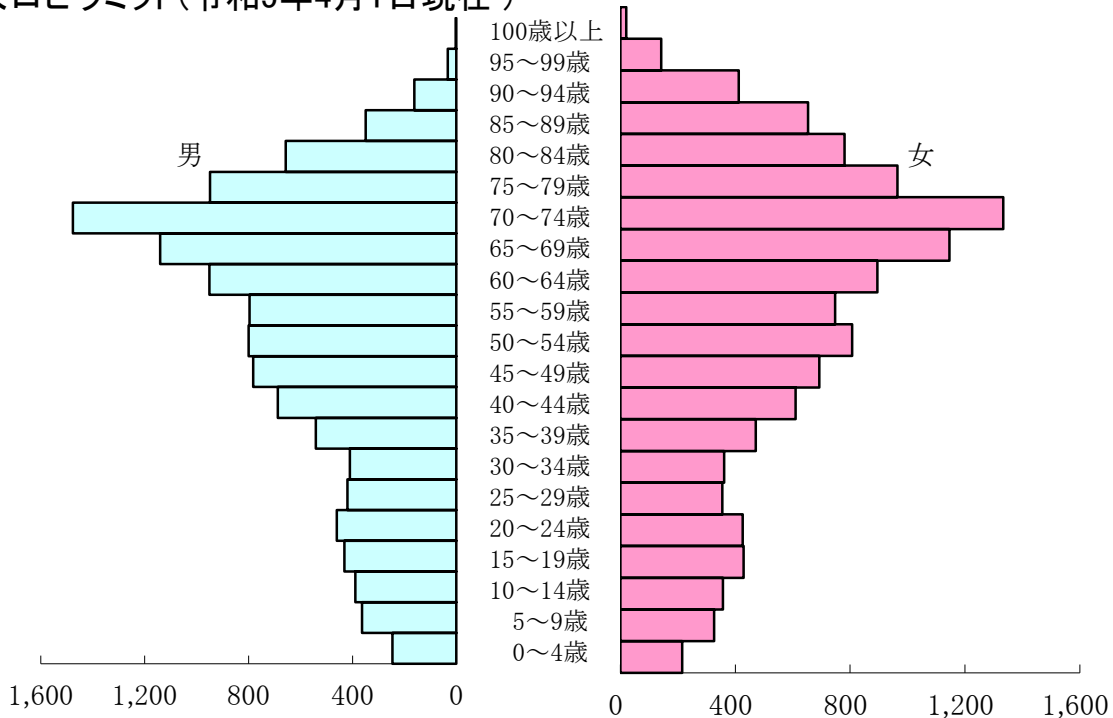
11. 年齢別人口

各年4月1日現在

年 齢 別 (5歳階級)	令 和 4				令 和 5			
	総 数	男	女	構成比	総 数	男	女	構成比
総 数	24,418	12,164	12,254	100.0	24,191	12,046	12,145	100.0
0 ～ 4	486	257	229	2.0	461	246	215	1.9
5 ～ 9	739	393	346	3.0	689	363	326	2.8
10 ～ 14	766	402	364	3.1	746	389	357	3.1
15 ～ 19	897	438	459	3.7	860	431	429	3.6
20 ～ 24	883	459	424	3.6	886	460	426	3.7
25 ～ 29	742	401	341	3.0	775	420	355	3.2
30 ～ 34	828	437	391	3.4	771	410	361	3.2
35 ～ 39	1,065	578	487	4.4	1,012	541	471	4.2
40 ～ 44	1,300	680	620	5.3	1,298	688	610	5.4
45 ～ 49	1,538	802	736	6.3	1,475	782	693	6.1
50 ～ 54	1,595	821	774	6.5	1,607	800	807	6.6
55 ～ 59	1,508	780	728	6.2	1,545	797	748	6.4
60 ～ 64	1,904	947	957	7.8	1,846	951	895	7.6
65 ～ 69	2,440	1,261	1,179	10.0	2,286	1,140	1,146	9.4
70 ～ 74	2,887	1,518	1,369	11.8	2,809	1,476	1,333	11.6
75 ～ 79	1,717	856	861	7.0	1,913	948	965	7.9
80 ～ 84	1,390	608	782	5.7	1,438	657	781	5.9
85 ～ 89	986	324	662	4.0	1,002	349	653	4.1
90 ～ 94	542	163	379	2.2	574	162	412	2.4
95 ～ 99	184	36	148	0.8	175	33	142	0.7
100歳以上	21	3	18	0.1	23	3	20	0.1
0歳 ～ 14歳	1,991	1,052	939	8	1,896	998	898	8
15歳 ～ 64歳	12,260	6,343	5,917	50	12,075	6,280	5,795	50
65歳以上	10,167	4,769	5,398	42	10,220	4,768	5,452	42

資料:住民生活課

人口ピラミッド(令和5年4月1日現在)



12.人口動態

(1)年次別

(単位:人)

年次	総数			自然動態数								
	増減数			増減数			出生			死亡		
	総数	男	女	総数	男	女	総数	男	女	総数	男	女
平成 30	△ 331	△ 136	△ 195	△ 267	△ 119	△ 148	92	48	44	359	167	192
31	△ 228	△ 81	△ 147	△ 258	△ 111	△ 147	107	62	45	365	173	192
令和 2	△ 345	△ 169	△ 176	△ 290	△ 154	△ 136	81	39	42	371	193	178
3	△ 172	△ 93	△ 79	△ 279	△ 149	△ 130	84	52	32	363	201	162
4	△ 248	△ 109	△ 139	△ 338	△ 172	△ 166	71	35	36	409	207	202

(つづき)

社会動態数								
増減数			転入			転出		
総数	男	女	総数	男	女	総数	男	女
△ 64	△ 17	△ 47	952	491	461	1,016	508	508
30	30	0	1,089	559	530	1,059	529	530
△ 55	△ 15	△ 40	829	419	410	884	434	450
107	56	51	960	499	461	853	443	410
90	63	27	993	509	484	903	446	457

(2)令和4年月別

(単位:人)

月別	総数			自然動態数								
	増減数			増減数			出生			死亡		
	総数	男	女	総数	男	女	総数	男	女	総数	男	女
1	△ 34	△ 9	△ 25	△ 29	△ 9	△ 20	6	3	3	35	12	23
2	△ 5	7	△ 12	△ 25	△ 11	△ 14	6	3	3	31	14	17
3	△ 47	△ 21	△ 26	△ 32	△ 14	△ 18	3	1	2	35	15	20
4	△ 68	△ 30	△ 38	△ 40	△ 22	△ 18	5	3	2	45	25	20
5	11	△ 3	14	△ 22	△ 15	△ 7	10	2	8	32	17	15
6	△ 19	0	△ 19	△ 21	△ 8	△ 13	8	3	5	29	11	18
7	△ 18	△ 13	△ 5	△ 31	△ 18	△ 13	4	2	2	35	20	15
8	△ 8	△ 5	△ 3	△ 23	△ 9	△ 14	5	4	1	28	13	15
9	△ 6	△ 4	△ 2	△ 39	△ 19	△ 20	5	3	2	44	22	22
10	7	4	3	△ 22	△ 15	△ 7	8	5	3	30	20	10
11	△ 37	△ 28	△ 9	△ 26	△ 18	△ 8	4	1	3	30	19	11
12	△ 24	△ 7	△ 17	△ 28	△ 14	△ 14	7	5	2	35	19	16

(つづき)

社会動態数								
増減数			転入			転出		
総数	男	女	総数	男	女	総数	男	女
△ 5	0	△ 5	48	23	25	53	23	30
20	18	2	74	43	31	54	25	29
△ 15	△ 7	△ 8	52	27	25	67	34	33
△ 28	△ 8	△ 20	128	63	65	156	71	85
33	12	21	136	66	70	103	54	49
2	8	△ 6	93	52	41	91	44	47
13	5	8	77	40	37	64	35	29
15	4	11	93	42	51	78	38	40
33	15	18	85	42	43	52	27	25
29	19	10	84	49	35	55	30	25
△ 11	△ 10	△ 1	55	28	27	66	38	28
4	7	△ 3	68	34	34	64	27	37

#

資料:毎月人口調査

13. 外国人登録者数

各年4月1日現在

年次	平成31	令和2	令和3	令和4	令和5
世帯数	151	197	205	202	286
総人口	278	338	358	354	426
ブラジル	4	4	4	4	4
カナダ	-	-	-	-	3
カサダ	1	1	1	2	1
スウェーデン	4	6	9	10	8
中国	69	67	61	52	53
フィリピン	1	-	1	1	1
インドネシア	2	3	3	3	2
タイ	1	1	-	-	-
朝鮮民主主義人民共和国	1	1	-	-	-
大韓民国	-	1	1	2	1
マレーシア	27	29	28	28	30
モネゴ	-	-	-	1	1
ネパール	2	3	4	4	3
ペルー	5	6	22	38	62
プエルトリコ	1	1	1	1	1
ロシア	45	52	50	50	66
スタイン	1	1	1	1	1
台湾	27	27	30	28	35
ウイグル	3	2	5	4	2
アメリカ	2	2	1	1	1
ベトナム	3	3	3	3	2
ラオス	7	7	8	10	13
タイ	34	52	48	40	57
インドネシア	3	7	7	6	6
インドネシア	14	16	15	14	13
インドネシア	15	25	33	29	42
インドネシア	1	1	1	2	2
インドネシア	1	-	-	-	-
インドネシア	-	-	-	-	-
インドネシア	1	1	1	2	1
インドネシア	1	1	-	-	-
インドネシア	1	15	15	15	5
インドネシア	1	1	1	1	1
インドネシア	-	1	1	-	3
インドネシア	-	1	1	1	1
インドネシア	-	-	1	-	-
インドネシア	-	-	1	1	1
インドネシア	-	-	-	-	2
インドネシア	-	-	-	-	2

資料: 住民生活課

14. 戸籍届出受理件数

(単位: 件)

年度	総数	出生	死亡	婚姻	離婚	転籍	その他
平成 30	772	108	340	98	33	77	116
31	740	97	354	81	45	68	95
令和 2	725	88	369	50	34	82	102
3	726	80	374	55	33	84	100
4	727	77	428	62	21	55	84

資料: 住民生活課

3 財政・税務

15. 会計別決算額

(単位:千円)

年 度	一 般 会 計		国民健康保険 特 別 会 計		後期高齢者医療 特 別 会 計		介護保険特別会計		下水道事業特別会計	
	歳 入	歳 出	歳 入	歳 出	歳 入	歳 出	歳 入	歳 出	歳 入	歳 出
平成30	12,711,494	11,731,487	3,870,506	3,696,734	331,293	326,660	2,758,922	2,666,550	394,782	368,389
31	13,982,995	12,904,714	3,854,360	3,745,299	344,312	340,491	2,897,938	2,773,533	625,648	611,586
令和 2	18,419,938	17,292,247	3,650,160	3,515,369	352,744	351,129	3,033,609	2,858,869	488,972	427,920
3	16,183,734	15,174,696	3,689,188	3,598,420	365,615	363,855	3,091,619	2,964,168	405,087	377,975
4	15,198,577	13,993,820	3,727,803	3,647,825	405,586	402,175	3,041,614	2,903,051	406,909	386,995

(つづき)

観光事業特別会計		宅地造成事業 特 別 会 計		水 道 事 業 会 計			
歳 入	歳 出	歳 入	歳 出	収 益 の 収 支		資 本 の 収 支	
				収 入	支 出	収 入	支 出
35,822	35,220	12,400	12,062	721,765	682,341	162,670	452,715
30,601	30,185	6,099	5,918	702,550	691,194	152,850	460,724
22,916	22,327	6,299	6,065	734,663	687,490	67,394	510,746
18,450	18,450	13,200	11,459	743,771	681,194	109,267	501,130
0	0	38,064	38,064	772,624	769,138	102,613	405,493

資料:財政課

16. 一般会計決算状況

(1)歳入

(単位:千円)

款	令和3年度		令和4年度		対前年比
	決 算 額	構 成 比	決 算 額	構 成 比	
歳 入 総 額	16,183,734	100.0	15,198,577	100.0	△ 6.1
町 税	4,801,065	29.7	4,972,341	32.7	3.6
地 方 譲 与 税	188,549	1.2	193,615	1.3	2.7
利 子 割 交 付 金	1,459	0.0	723	0.0	△ 50.4
配 当 割 交 付 金	15,026	0.1	13,924	0.1	△ 7.3
株式等譲渡所得割交付金	17,371	0.1	10,297	0.1	△ 40.7
法 人 事 業 税 交 付 金	39,551	0.2	59,312	0.4	50.0
地 方 消 費 税 交 付 金	632,793	3.9	650,454	4.3	2.8
ゴ ル フ 場 利 用 税 交 付 金	51,224	0.3	52,854	0.4	3.2
環 境 性 能 割 交 付 金	17,238	0.1	16,914	0.1	△ 1.9
地 方 特 例 交 付 金	221,861	1.4	11,802	0.1	△ 94.7
地 方 交 付 税	2,547,555	15.7	2,341,130	15.4	△ 8.1
普 通 交 付 税	1,986,820	12.3	2,045,582	13.5	3.0
特 別 交 付 税	560,735	3.5	295,548	1.9	△ 47.3
交 通 安 全 対 策 特 別 交 付 金	2,664	0.0	2,554	0.0	△ 4.1
分 担 金 及 び 負 担 金	449,423	2.8	224,040	1.5	△ 50.1
使 用 料 及 び 手 数 料	210,667	1.3	227,046	1.5	7.8
国 庫 支 出 金	2,225,699	13.8	1,753,674	11.5	△ 21.2
県 支 出 金	1,013,087	6.3	934,673	6.1	△ 7.7
財 産 収 入 金	54,228	0.3	232,116	1.5	328.0
寄 附 金	430,557	2.7	615,169	4.0	42.9
繰 入 金	474,011	2.9	923,122	6.1	94.7
繰 越 金	1,127,691	7.0	1,009,038	6.6	△ 10.5
諸 収 入 金	524,715	3.2	489,380	3.2	△ 6.7
町 債	1,137,300	7.0	464,400	3.1	△ 59.2

資料:財政課

(2)歳出(目的別)

(単位:千円)

款	令和3年度		令和4年度		
	決 算 額	構 成 比	決 算 額	構 成 比	対前年比
歳 出 総 額	15,174,696	100.0	13,993,820	100.0	△ 7.8
議 会 費	99,230	0.6	99,285	0.7	0.1
総 務 費	3,334,893	22.0	3,122,952	22.3	△ 6.4
民 生 費	4,515,667	29.8	3,780,483	27.0	△ 16.3
衛 生 費	1,554,800	10.2	1,081,530	7.7	△ 30.4
労 働 費	634	0.0	502	0.0	△ 20.8
農 林 水 産 業 費	550,950	3.6	581,654	4.2	5.6
商 工 費	950,785	6.3	1,010,979	7.2	6.3
土 木 費	1,079,286	7.1	1,121,086	8.0	3.9
消 防 費	739,037	4.9	700,565	5.0	△ 5.2
教 育 費	1,199,185	7.9	1,353,256	9.7	12.8
災 害 復 旧 費	93,822	0.6	1,871	0.0	△ 98.0
公 債 費	1,056,407	7.0	1,139,656	8.2	7.9
諸 支 出 金	-	-	-	-	-

資料:財政課

(3)歳出(性質別)

(単位:千円)

区 分	令和3年度		令和4年度		
	決 算 額	構 成 比	決 算 額	構 成 比	対前年比
歳 出 総 額	15,174,696	100.0	13,993,820	100.0	△ 7.8
人 件 費	2,408,224	15.8	2,292,893	16.4	△ 4.8
物 件 費	2,279,122	15.0	2,301,682	16.5	1.0
維 持 補 修 費	103,158	0.7	102,805	0.7	△ 0.3
扶 助 費	2,439,394	16.1	2,057,738	14.7	△ 15.6
補 助 費 等	2,409,159	15.9	2,191,951	15.7	△ 9.0
(1)一 部 事 務 組 合	1,408,832	9.3	931,113	6.7	△ 33.9
(2)そ の 他	1,000,327	6.6	1,260,838	9.0	26.0
普 通 建 設 事 業 費	1,393,647	9.2	907,611	6.5	△ 34.9
(1)補 助 事 業 費	868,142	5.7	397,768	2.8	△ 54.2
(2)単 独 事 業 費	525,505	3.5	509,843	3.6	△ 3.0
(3)県 営 事 業 負 担 金	0	0.0	0	-	-
(4)受 託 事 業 費	0	-	0	-	-
(5)同 級 他 団 体 事 業 費	0	-	0	-	-
災 害 復 旧 事 業 費	99,660	0.6	2,367	0.0	△ 97.6
(1)補 助 事 業 費	0	0.0	0	-	-
(2)単 独 事 業 費	99,660	0.6	2,367	0.0	△ 97.6
(3)県 営 事 業 負 担 金	0	-	0	-	-
公 債 費	1,056,407	7.0	1,139,656	8.1	7.9
積 立 金	1,354,461	8.9	1,341,798	9.6	△ 0.9
貸 付 金	300,000	2.0	300,000	2.1	0.0
投 資 及 び 出 資 金	0	-	1,111	0.0	皆増
繰 出 金	1,331,464	8.8	1,354,208	9.7	1.7

資料:財政課

17. 国民健康保険特別会計決算状況

(1)歳入

(単位:千円)

款	令和3年度		令和4年度		対前年比
	決算額	構成比	決算額	構成比	
総額	3,689,188	100.0	3,727,803	100.0	1.0
国民健康保険税	796,863	21.6	748,851	20.1	△ 6.0
一部負担金	-	-	-	-	-
使用料及び手数料	85	0.0	35	0.0	△ 58.8
国庫支出金	1,368	0.0	214	0.0	△ 84.4
県支産出金	2,469,215	66.9	2,600,285	69.8	5.3
財産収入	9	0.0	11	0.0	22.2
寄附金	-	-	-	-	-
繰入金	264,030	7.2	264,312	7.1	0.1
繰越金	134,792	3.7	90,768	2.4	△ 32.7
諸収入	22,827	0.6	23,328	0.6	2.2

(2)歳出

(単位:千円)

款	令和3年度		令和4年度		対前年比
	決算額	構成比	決算額	構成比	
総額	3,598,420	100.0	3,647,825	100.0	1.4
総務費	60,100	1.7	67,563	1.9	12.4
保険給付費	2,389,946	66.4	2,514,498	68.9	5.2
保険事業費納付金	977,099	27.2	927,227	25.4	△ 5.1
保健事業費	33,182	0.9	41,752	1.1	25.8
基金積立金	115,585	3.2	87,400	2.4	△ 24.4
諸支出金	22,508	0.6	9,386	0.3	△ 58.3
予備費	-	-	-	-	-

資料:財政課

18. 令和5年度一般会計予算(当初)

(1) 歳入 (単位:千円)

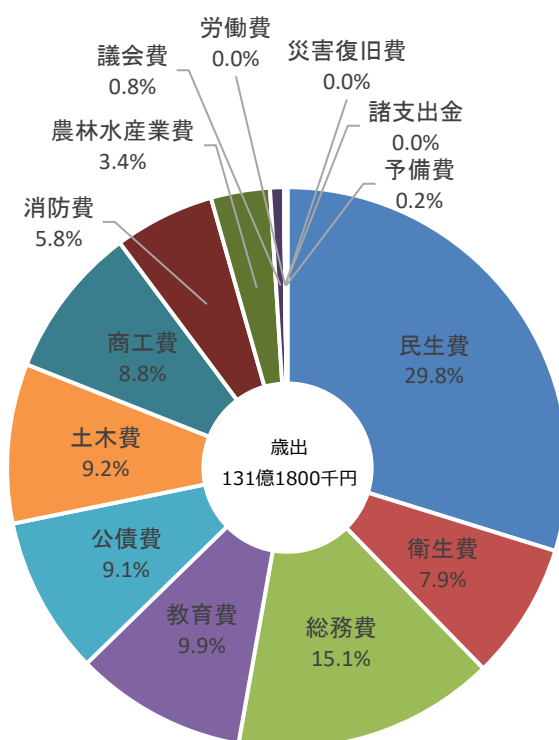
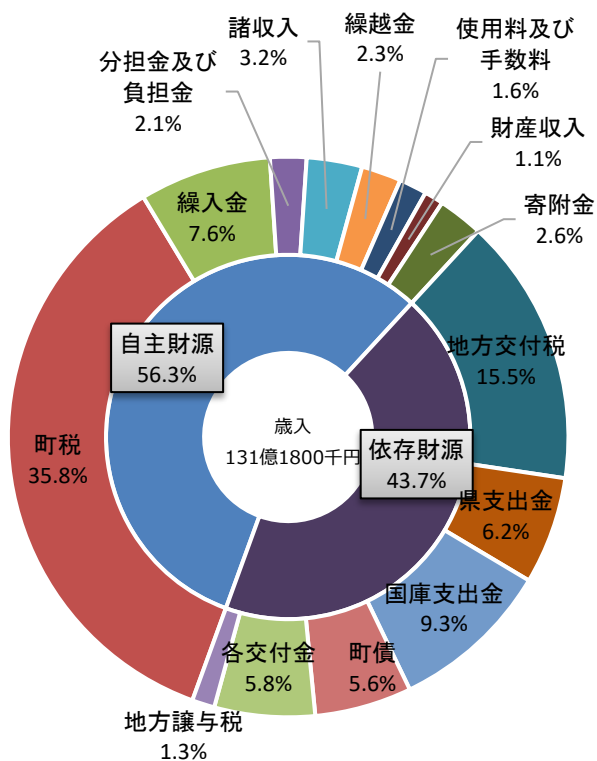
款	予 算 額
総額	13,118,000
町 議 会 費	102,760
地 方 議 会 費	1,979,376
民 生 費	3,907,361
衛 生 費	1,035,636
農 業 費	792
農 林 水 産 業 費	447,764
商 工 業 費	1,149,592
土 木 費	1,204,199
消 防 費	764,113
環 境 性 能 割 交 付 金	15,000
地 方 特 例 交 付 金	10,000
地 方 交 付 税	2,027,000
交 通 安 全 対 策 特 別 交 付 金	2,500
分 担 金 及 び 負 担 金	281,538
使 用 料 及 び 手 数 料	215,057
国 庫 支 出 金	1,220,044
県 支 出 金	813,773
財 産 収 入 金	137,941
寄 附 金	335,069
繰 上 金	999,856
繰 越 金	300,000
諸 収 入	418,418
町 債	730,400

(2) 歳出 (単位:千円)

款	予 算 額
総額	13,118,000
議 会 費	102,760
総 務 費	1,979,376
民 生 費	3,907,361
衛 生 費	1,035,636
農 業 費	792
農 林 水 産 業 費	447,764
商 工 業 費	1,149,592
土 木 費	1,204,199
消 防 費	764,113
環 境 性 能 割 交 付 金	15,000
地 方 特 例 交 付 金	10,000
地 方 交 付 税	2,027,000
交 通 安 全 対 策 特 別 交 付 金	2,500
分 担 金 及 び 負 担 金	281,538
使 用 料 及 び 手 数 料	215,057
国 庫 支 出 金	1,220,044
県 支 出 金	813,773
財 産 収 入 金	137,941
寄 附 金	335,069
繰 上 金	999,856
繰 越 金	300,000
諸 収 入	418,418
町 債	730,400

資料:財政課

令和5年度一般会計予算額の構成(当初)



19. 令和5年度国民健康保険特別会計予算(当初)

(1) 歳入 (単位:千円)

款	予 算 額
総額	3,533,700
国民健康保険税	628,585
一部負担金	2
使用料及び手数料	2
国庫支出金	1
県支産出金	2,611,690
財産収入	8
寄附金	1
繰入金	288,298
繰越金	5,000
諸収入	113

資料:財政課

(2) 歳出 (単位:千円)

款	予 算 額
総額	3,533,700
総務費	67,902
保険給付費	2,529,861
保険事業費納付金	867,899
保健事業費	58,826
基金積立金	30
諸支出金	4,182
予備費	5,000

20. 令和5年度後期高齢者医療特別会計予算(当初)

(1) 歳入 (単位:千円)

款	予 算 額
総額	426,000
後期高齢者医療保険料	313,462
使用料及び手数料	2
寄附金	1
繰入金	98,647
繰越金	1,000
諸収入	12,888

資料:財政課

(2) 歳出 (単位:千円)

款	予 算 額
総額	426,000
総務費	7,102
後期高齢者医療広域連合納付金	403,813
保健事業費	13,383
諸支出金	702
予備費	1,000

21. 令和5年度介護保険特別会計予算(当初)

(1)歳入 (単位:千円)			(2)歳出 (単位:千円)		
款		予 算 額	款		予 算 額
総		2,907,700	総		2,907,700
保	険	615,957	総	務	89,782
分	担 金 及 び 負 担	1	保	險 給 付	2,636,251
使	用 料 及 び 手 数	2	地	域 支 援 事 業	165,816
国	庫 支 出	669,588	基	金 積 立	30
支	払 基 金 交 付	730,444	基	諸 支 出	10,821
県	財 産 支 出	402,436	予	備	5,000
財	寄 附 入 金	8			
寄	繰 入 金	1			
繰	繰 越 収 入	479,254			
繰		10,000			
諸		9			

資料:財政課

22. 令和5年度下水道事業特別会計予算(当初)

(1)歳入 (単位:千円)			(2)歳出 (単位:千円)		
款		予 算 額	款		予 算 額
総		628,200	総		628,200
分	担 金 及 び 負 担	3,578	総	務	171,068
使	用 料 及 び 手 数	75,496	下	水 道 建 設	351,787
国	庫 支 出	180,872	公	債 費	104,345
財	財 産 支 出	51	予	備	1,000
繰	入 金	193,067			
繰	繰 越 収 入	8,000			
繰		6			
諸		167,130			

資料:財政課

23 . 令和5年度水道事業会計予算(当初)

(1) 収益の収入及び支出

① 収入 (単位:千円)

款	項	予算額
水道事業収益		807,964
	営業収益	749,644
	営業外収益	58,317
	特別利益	3

資料: 財政課

② 支出 (単位:千円)

款	項	予算額
水道事業費用		805,622
	営業費用	745,670
	営業外費用	57,110
	特別損失	1,842
	予備費	1,000

(2) 資本の収入及び支出

① 収入 (単位:千円)

款	項	予算額
資本の収入		123,009
	企業債	65,000
	出資金	3,155
	繰入金	29,852
	補助金	25,000
	工事負担金	1
	固定資産売却代金	1

資料: 財政課

② 支出 (単位:千円)

款	項	予算額
資本の支出		463,612
	建設改良費	231,477
	企業債償還金	232,135

24 . 税目別調定額(現年課税分)

(単位:千円)

年度	個人町民税	法人町民税	固定資産税	国有資産等所在 市町村交付金	軽自動車税	町たばこ税	入湯税	計	国民健康 保険税
平成30	1,023,152	288,717	3,328,175	9,854	91,665	162,068	195,472	5,099,103	881,482
31	1,028,920	315,207	3,390,711	10,592	94,666	166,039	198,393	5,204,528	848,604
令和2	1,035,870	298,246	3,400,755	10,521	99,436	160,844	121,072	5,126,744	814,983
3	982,501	285,677	3,021,359	10,664	102,521	171,398	134,309	4,708,429	773,017
4	996,180	272,800	3,236,550	10,403	107,113	188,761	177,305	4,989,112	740,553

資料: 税務課

25 . 町税収入実績(現年分)

(単位:千円)

年度	調定額	収入額	収入率
平成30	5,099,103	5,008,192	98.22
31	5,204,528	5,126,874	98.51
令和2	5,126,744	4,979,974	97.14
3	4,708,429	4,660,818	98.99
4	4,989,111	4,937,795	98.97

資料: 税務課

26. 業種別納税義務者数と税額

(単位:千円)

年 度	総 数		給与所得者		営業所得者		農業所得者		譲渡及びその 他の所得者	
	人 員	税 額	人 員	税 額	人 員	税 額	人 員	税 額	人 員	税 額
平成 31	21,859	981,341	8,766	771,536	616	52,272	282	21,331	12,195	136,202
令和 2	21,826	1,071,190	8,741	786,469	609	56,476	279	20,048	12,197	208,197
3	21,423	1,000,699	8,540	742,284	595	49,654	227	18,512	12,061	190,249
4	21,247	1,023,686	8,529	753,834	590	59,468	172	13,378	11,956	197,006
5	21,236	1,130,862	8,617	782,386	589	57,968	156	8,739	11,874	281,769

資料: 税務課

[注]「譲渡及びその他の所得者」欄には、家屋敷等課税分を含む。

27. 固定資産税地目別筆数・面積

(単位:㎡)

年 度	総 数		田		畑	
	筆 数	面 積	筆 数	面 積	筆 数	面 積
平成 31	272,070	372,340,000	29,305	39,296,440	15,864	21,766,142
令和 2	272,285	372,340,000	29,226	39,202,692	15,822	21,780,746
3	272,294	372,340,000	28,911	39,132,501	15,738	21,747,110
4	272,279	372,340,000	28,788	39,063,818	15,690	21,680,262
5	272,337	372,340,000	28,761	39,037,266	15,652	21,609,245

(つづき)

宅 地		山 林		原 野		雑 種 地	
筆 数	面 積	筆 数	面 積	筆 数	面 積	筆 数	面 積
48,613	17,976,450	89,298	134,298,815	16,730	14,836,775	45,153	26,653,583
48,858	18,158,270	89,285	134,239,251	16,679	14,781,987	45,185	26,695,715
49,101	18,210,790	91,675	134,723,834	16,758	14,789,770	42,825	26,219,719
49,200	18,348,469	91,644	134,549,474	16,707	14,730,722	42,952	26,469,722
49,549	18,620,235	91,548	134,366,769	16,681	14,381,104	42,850	26,870,855

(つづき)

牧 場		池沼		鉱 泉 地		そ の 他	
筆 数	面 積	筆 数	面 積	筆 数	面 積	筆 数	面 積
222	4,942,511	281	277,656	84	303	26,520	112,291,325
222	4,942,511	286	278,412	84	303	26,638	112,260,113
218	4,937,034	283	278,891	84	303	26,701	112,300,048
218	4,937,034	284	279,193	85	306	26,711	112,281,000
217	4,901,073	284	279,193	84	303	26,711	112,273,957

資料: 税務課

28. 固定資産税家屋棟数・床面積

(単位面積:㎡、評価額:円)

年 度	総 数			木 造			非 木 造		
	棟 数	床面積	㎡当評価額	棟 数	床面積	㎡当評価額	棟 数	床面積	㎡当評価額
平成 31	40,658	4,210,999	27,232	33,274	2,809,369	18,800	7,384	1,401,630	44,133
令和 2	40,765	4,219,194	27,448	33,374	2,817,360	19,119	7,391	1,401,834	44,186
3	40,862	4,208,217	26,226	33,413	2,818,202	18,145	7,449	1,390,015	42,592
4	40,890	4,214,649	26,468	33,398	2,820,301	18,462	7,492	1,394,348	42,662
5	41,001	4,249,434	268,830	33,457	2,852,248	18,921	7,544	1,397,186	42,974

資料: 税務課

29 . 固定資産税・町内、町外別納税者数・税額

(単位:千円)

年 度	納 税 者 数			税 額		
	総 数	町 内	町 外	総 数	町 内	町 外
平成 31	39,765	10,979	28,786	3,390,641	1,116,212	2,274,429
令和 2	39,613	11,153	28,460	3,400,681	1,139,916	2,260,765
3	39,019	11,186	27,833	3,019,310	957,366	2,061,944
4	38,496	11,227	27,269	3,230,684	1,102,903	2,127,781
5	38,055	11,289	26,766	3,281,042	1,142,990	2,138,052

資料: 税務課(4月末調定)

30 . 償却資産課税標準額

(単位:千円)

年 度	納税義務者数	課 税 標 準 額						
		総 額	構築物	機械及び 装 置	船 舶	車両及び 運 搬 具	工具器具 及び備品	総務大臣 配分
平成 31	755	68,924,186	7,934,342	25,270,283	2,638	145,522	3,870,178	31,701,223
2	808	64,840,346	9,115,736	23,145,998	7,016	160,787	3,963,642	28,447,167
令和 3	718	59,570,441	7,674,422	20,337,399	6,483	136,179	3,131,985	28,283,973
4	869	62,066,382	8,916,029	20,598,076	6,978	122,689	3,411,389	29,011,221
5	902	61,971,074	9,277,633	19,975,770	6,207	127,679	3,466,754	29,117,031

資料: 税務課

31 . 財政力指数・経常収支比率・実質公債費比率及び将来負担比率

年 度	財 政 力 指 数	経常収支比率(%)	実質公債費比率(%)	将来負担比率(%)
平成 30	0.771	93.5	7.8	46.5
31	0.771	91.5	7.2	51.7
令和 2	0.763	90.5	6.9	41.3
3	0.735	83.6	6.9	28.4
4	0.707	90.4	7.1	12.2

資料: 財政課

4 事業所

32 . 産業分類別事業所数及び従業者数

各年10月1日現在

産 業 分 類	平成28				令和3			
	事業所	従 業 者			事業所	従 業 者		
		総数	男	女		総数	男	女
全 産 業	1,560	12,835	6,802	5,995	1,425	11,721	6,427	5,259
農 林 漁 業	41	461	327	134	47	548	429	118
鉱 採 石 ・ 砂 利 採 取 業	4	11	10	1	3	6	5	1
建 設 業	175	918	768	150	161	769	628	141
製 造 業	112	1,607	1,043	564	98	1,659	1,099	560
電 気 ・ ガ ス ・ 熱 供 給 ・ 水 道 業	1	X	X	X	1	1	1	-
情 報 通 信 業	-	-	-	-	2	8	7	1
運 輸 ・ 郵 便 業	24	429	355	74	27	431	366	65
卸 売 ・ 小 売 業	318	2,001	862	1,132	283	1,800	791	1,009
金 融 ・ 保 険 業	7	78	51	27	7	59	32	27
不 動 産 ・ 物 品 賃 貸 業	61	231	139	87	60	264	166	98
学 術 研 究 ・ 専 門 ・ 技 術 サ ー ビ ス 業	24	84	49	35	33	101	66	34
宿 泊 ・ 飲 食 サ ー ビ ス 業	445	3,692	1,631	2,046	372	3,055	1,355	1,677
生 活 関 連 サ ー ビ ス ・ 娯 楽 業	120	867	445	422	106	770	406	364
医 療 、 福 祉 社	70	893	300	584	64	775	260	507
教 育 、 学 習 支 援 業	32	537	222	315	34	503	222	281
複 合 サ ー ビ ス 事 業	10	71	34	35	8	59	27	30
サ ー ビ ス 業 (他 に 分 類 さ れ な い も の)	95	666	364	302	99	607	355	252
国 、 地 方 公 共 団 体 等	21	289	202	87	20	306	212	94

資料：経済センサス活動調査(平成28年・令和3年)

[注] 国、地方公共団体等の数値は、経済センサス基礎調査(平成26年)、
経済センサス活動調査(令和3年)

[注] 従業者総数は男女別の不詳を含む。

5 鉱、工業・商業

33 製造業の事業所数・従業者数及び製造品出荷額(従業者4人以上の事業所)

各年12月31日現在(単位:万円)

年次	事業所数	従業者数	製造品出荷額等
平成 29	56	1,526	3,659,891
30	54	1,577	3,891,890
31	52	1,463	4,238,238
令和 2	51	1,443	4,351,807
3	44	1,494	4,340,711

資料:「栃木県の工業」(工業統計調査)、令和3年経済センサス-活動調査

[注]平成29年から基準日変更により6月1日現在

34 鉱業事業所数・従業者数・出荷量・出荷額(芦野石)

(単位:出荷量:t、出荷額:万円)

年次	事業所数	従業者数	出荷量		出荷額
			切石	その他	
平成 30	8	27	1,830	55	13,280
31	8	27	1,814	885	10,725
令和 2	8	22	2,007	1,213	12,497
3	8	24	1,836	102	11,303
4					

資料:観光商工課

35 産業(中分類)別事業所数・従業者数・現金給与総額・原材料使用額等 ・製造品出荷額(従業者4人以上の事業所)

令和3年6月1日現在(単位:万円)

産業別	事業所数	従業者数(人) 計	現金給与 総額	原材料 使用額等	製造品 出荷額等	付加 価値額	有形固定 資産投資 総額
食品	6	97	16,342	58,746	95,682	33,922	-
飲料・たばこ	3	49	22,460	61,286	207,477	70,361	X
繊維	1	18	X	X	X	X	-
木材	3	28	8,466	17,253	44,137	24,439	-
印刷	1	11	X	X	X	X	-
化学	1	9	X	X	X	X	-
プラスチック	4	105	37,606	251,189	386,946	118,924	-
ゴム	4	127	33,867	61,894	151,976	75,901	5,643
窯業・土石	5	69	29,476	31,362	174,682	130,325	-
非金属	1	68	X	X	X	X	X
金属	6	178	60,007	248,981	465,107	196,484	X
はん用機械	1	7	X	X	X	X	-
生産機械	2	228	X	X	X	X	X
業務機械	1	25	X	X	X	X	-
電子部品	1	9	X	X	X	X	-
電気機械	2	33	X	X	X	X	-
輸送機械	1	404	X	X	X	X	-
その他	1	29	X	X	X	X	-

資料:令和3年経済センサス-活動調査

[注]4人以上の事業所を対象。

36 . 商店(卸売・小売)数・従業者数・商品販売額

年次	商店数			従業者数(人)			年間販売額(万円)		
	合計	卸売	小売業	合計	卸売	小売業	合計	卸売	小売業
平成 16	332	32	300	1,726	175	1,551	2,653,893	540,107	2,113,786
19	326	24	302	1,989	189	1,800	2,878,318	573,964	2,304,354
26	232	19	213	1,362	118	1,244	3,042,168	970,809	2,071,359
28	259	25	234	1,505	133	1,372	3,252,000	948,300	2,303,700
令和 3	283	31	252	1,288	121	1,167	-	-	-

資料:「栃木県の商業」(商業統計調査)、平成28年経済センサス-活動調査、令和3年経済センサス-活動調査

[注]令和3年経済センサス-活動調査から年間販売額の町単位集計なし

37 - 1 . 産業別商店数・従業者数・商品販売額・売り場面積(飲食店除く)

令和3年6月1日現在

産業分類別	商店数									
	総数	個人	法人	従業者規模別						
				1~4人	5~9人	10~19人	20~29人	30~49人	50~99人	100人以上
総数	283	110	169	184	51	35	5	4	4	-
卸売業計	31	5	26	18	9	4	-	-	-	-
飲食料品卸売業	8	1	7	3	3	2	-	-	-	-
建築材料、鉱物・金属材料等卸売業	5	1	4	4	-	1	-	-	-	-
機械器具卸売業	8	1	7	3	4	1	-	-	-	-
その他の卸売業	10	2	8	8	2	-	-	-	-	-
小売業計	252	105	143	166	42	31	5	4	4	-
各種商品小売業	1	-	1	1	-	-	-	-	-	-
織物・衣服・身の回り品小売業	12	6	6	10	1	1	-	-	-	-
飲食料品小売業	101	49	49	62	17	12	3	4	3	-
機械器具小売業	23	9	14	15	6	2	-	-	-	-
その他の小売業	101	36	64	68	18	13	1	-	1	-
無店舗小売業	14	5	9	10	-	3	1	-	-	-

資料:令和3年経済センサス-活動調査

[注]総数には法人でない団体を含む。

37 - 2 . 産業別商店数・従業者数・商品販売額・売り場面積(飲食店除く)(つづき)

令和3年6月1日現在

産業分類別	従業者数			年間商品販売額 (百万円)	売り場面積 (㎡)
	総数	個人	法人		
総数	1,288	107	1,161	23,769	...
卸売業計	121	6	115	5,397	...
飲食料品卸売業	41	0	41
建築材料、鉱物・金属材料等卸売業	19	0	19
機械器具卸売業	37	5	32
その他の卸売業	24	1	23
小売業計	1,167	101	1,046	18,372	28,896
各種商品小売業	1	0	1	X	X
織物・衣服・身の回り品小売業	21	4	17	242	1,839
飲食料品小売業	630	70	540	8,851	14,768
機械器具小売業	57	2	55	389	58
その他の小売業	383	24	359	X	X
無店舗小売業	75	1	74	863	-

資料:令和3年経済センサス-活動調査

[注]総数には法人でない団体の従業者も含む。

6 農林業

38 - 1 . 農家戸数及び農家人口

各年2月1日現在

年次	総農家数	専 業 ・ 兼 業 別				自給的農家	農家人口	男	女
		専業農家	兼 業 農 家		第二種兼業農家				
			総 数	第一種兼業農家					
平成 12	2,312	240	1,782	416	1,366	290	11,513	5,686	5,827
17	2,122	238	1,526	254	1,272	358	10,022	5,000	5,022
22	2,005	277	1,315	266	1,049	413	7,218	3,605	3,613
27	1,802	281	1,114	209	905	407	5,814	2,909	2,905

資料：農林業センサス

[注]農家人口：平成22年～平成27年は販売農家のみ。

38 - 2 . 農家戸数及び農家人口

各年2月1日現在

年次	総農家数	農業経営体(個人経営体)						男	女
		計	主業	準主業	副業的	世帯員総数			
令和 2	1,542	1,158	289	237	632	4,442	2,249	2,193	
那 須	995	766	226	153	387	2,960	1,484	1,476	
芦 野	376	151	17	40	94	559	297	262	
伊 王 野	311	237	44	44	149	900	458	442	
鍋掛(黒川)	5	4	2	-	2	23	10	13	

資料：農林業センサス

39 - 1 . 経営耕地面積

各年2月1日現在(単位：ha、ただし一戸当たり経営耕地面積はa)

年次	総 農 家				販 売 農 家				一戸当たり 経営耕地面積
	総数	田	畑	樹園地	総数	田	畑	樹園地	
平成 12	4,786	3,405	1,350	31	4,732	3,373	1,709	30	234
17	4,811	3,242	1,554	14	4,411	3,195	1,203	13	250
22	4,717	3,109	1,584	21	4,291	3,057	1,214	21	270
27	4,333	2,856	1,461	17	3,926	2,815	1,094	17	281

資料：農林業センサス

[注]単位未満を四捨五入したので、総数とその内訳が一致しない。

39 - 2 . 経営耕地面積

各年2月1日現在(単位：経営体、ha)

年次	田		畑		樹園地	
	田のある 経営体数	経営耕地 面積	畑のある 経営体数	経営耕地 面積	樹園地のあ る	経営耕地 面積
令和 2	1,056	2,425	654	1,503	38	18
那 須	675	1,788	429	1,406	18	13
芦 野	150	226	81	31	9	1
伊 王 野	227	386	143	66	11	4
鍋掛(黒川)	4	25	1	0	-	-

資料：農林業センサス

[注]単位未満を四捨五入したので、総数とその内訳が一致しない。

40 - 1 . 経営耕地面積規模別農家戸数(販売農家)

各年2月1日現在(単位:ha)

年次	総数	例外規定	0.3未満	0.3 ~0.5	0.5 ~1.0	1.0 ~1.5	1.5 ~2.0	2.0 ~3.0	3.0 ~4.0	4.0 ~5.0	5.0 ~10.0	10.0以上
平成 12	2,022	3	...	206	435	335	221	305	185	94	210	28
17	1,764	...	3	181	347	274	207	269	168	91	180	44
22	1,592	3	-	132	309	259	181	244	228		190	46
27	1,395	2	1	117	278	221	158	217	191		148	62

資料:農林業センサス

[注]例外規定は、経営耕地面積が0.3ha未満又は、調査期日前1年間の農産物販売金額が50万円以下の農家

40 - 2 . 経営耕地面積規模別経営体数

各年2月1日現在(単位:経営体)

年次	農業経営体数	0.3ha未満	0.3ha ~0.5ha	0.5ha ~1.0ha	1.0ha ~1.5ha	1.5ha ~2.0ha	2.0ha ~3.0ha	3.0ha ~5.0ha	5.0ha ~10.0ha	10.0ha以上
令和 2	1,189	21	105	220	156	129	195	155	137	71

資料:農林業センサス

41 . 販売目的の家畜を飼養している経営体数と飼養頭羽数

各年2月1日現在

年次	乳用牛		肉用牛		豚		採卵鶏	
	飼養農家	頭数	飼養農家	頭数	飼養農家	頭数	飼養農家	頭数(100羽)
平成 12	165	8,523	351	7,349	2	X	3	112
17	148	9,045	293	14,409	6	73,611	4	60
22	112	7,957	251	12,496	7	91,067	2	200
27	99	9,251	193	8,640	5	43,409	2	X
令和 2	82	8,082	175	11,247	5	122,030	2	X

資料:農林業センサス

[注]平成12年までは家族経営分のみ

42 . 農業用機械の所有農家数と所有台数(販売農家)

平成27年2月1日現在

乗用型トラクター		動力田植機		コンバイン	
農家数	台数	農家数	台数	農家数	台数
1,189	1,878	948	963	737	767

資料:農林業センサス

43 . 主要作物作付面積

各年2月1日現在(単位:ha)

年次	稲	麦類	雑穀	いも類	豆類	工芸 農作物	野菜類	飼料用 作物	花き類 花木、芝	種苗 苗木類
平成 12	2,224	35	6	4	7	3	53	1,895	31	5
17	2,211	37	9	4	11	3	63	1,806	55	11
22	2,041	27	21	3	6	3	79	...	27	...
27	1,871	18	20	4	10	X	74
令和 2	X	X	36	X	8	11	68	...	X	...

資料:農林業センサス

[注]平成12・17年の飼料用作物は農林振興課の資料、平成17年の稲、種苗・苗木類は「栃木の農林業」(栃木県統計課)、飼料作物及び種苗苗木類は平成22年以降、花き類は平成27年は調査していない。令和3年統計書から「収穫面積」を「作付面積」に修正。

44 . 農地転用の状況

年 度	総 数		農地法第4条1項		農地法第5条1項	
	件 数	面積(m ²)	件 数	面積(m ²)	件 数	面積(m ²)
平成 30	35	92,764	2	824	33	91,940
31	37	149,991	3	4,489	34	145,502
令和 2	41	53,591	3	1,942	38	51,649
3	28	90,518	2	8,647	26	81,871
4	26	38,690	6	4,279	20	34,411

資料:農業委員会事務局

45 . 林野面積

各年2月1日現在(単位:ha、戸)

年 次	総土地面積	林 野 面 積				現況森林面積	林野率(%)
		合 計		国 有	民 有		
		合 計	合 計				
平成 22	37,231	21,599	3,295	18,304	21,532	58.0	
27	37,234	21,572	3,288	18,284	21,505	57.9	
令和 2	37,234	21,565	3,294	18,271	21,488	57.9	

資料:農林業センサス

[注]林野率=林野面積/総土地面積

46 . 森林蓄積

(単位:1000m³)

年 次	総数	人工林	天然林
平成 31	4,625	2,850	1,774
令和 2	4,624	2,838	1,786
3	4,660	2,866	1,793
4	4,696	2,894	1,802

資料:栃木県森林・林業統計書 (単位未満を四捨五入したので、総数とその内訳が一致しない。)

[注]森林蓄積とは、森林法に基づく森林計画対象の森林における当該計画樹立時の立木の材積をいう。

7 土木・建築

47 . 公営住宅

(1) 町営住宅

団地名	建築年度	戸数	規模(一戸当り床面積㎡)	構造
上の原第3	昭和 49	20	41.5~44.9	簡易・平屋
高久	昭和 41	14	31.2~36.4	木造・平屋
	43	15	31.2~36.4	〃
黒田	昭和 45	15	31.4~36.4	木造・平屋
	46	15	33.9~36.5	簡易・平屋
	47	20	33.9~36.5	〃
	48	10	36.5~39.4	〃
芦野	昭和 48	10	36.4~39.4	簡易・平屋
前原	平成 2	18	63.3	鉄筋・3階
	3	18	64.0	〃
	7	18	64.0	〃
湯本	平成 5	9	62.6	鉄筋・3階
新黒田住宅	平成 22	24	61.3	鉄筋・2階

資料:ふるさと定住課

[注]上の原第1団地は平成29年9月に、上の原第2団地は平成30年9月に廃止

(2) 定住促進住宅

団地名	建築年度	戸数	規模(一戸当り床面積㎡)	構造
あたごハイツ	昭和 56	80	53.9	鉄筋・5階 2棟
グリーンハイツ田中リビナス	平成 28	3	97.9~104.3	木造・2階
	平成 29	2	105.9~107.6	木造・2階
ウイングヴィーナス	令和 3	21	69.6	鉄筋・3階

資料:ふるさと定住課

48 . 道路状況

令和5年4月1日現在

区	分	路線数	延長(m)	改良済延長(m)	舗装済延長(m)	舗装率(%)
高	速	1	15,200	15,200	15,200	100.0
一	般	1	17,128	17,128	17,128	100.0
一	般	1	19,557	19,557	19,557	100.0
県	道	23	170,546	162,369	167,616	98.3
町	道	655	605,129	360,555	560,053	92.6
農	道	1,114	367,523	44,848	13,734	3.7
林	道	46	61,907	61,907	36,588	59.1

資料：建設課・農林振興課・東日本高速道路株式会社関東支社那須管理事務所・大田原土木事務所・国土交通省関東地方整備局宇都宮国道事務所

49 . 橋りょうの状況

令和5年4月1日現在

区	分	橋りょう数	永 久 橋		木 橋		混 合 橋	
			橋りょう数	延長(m)	橋りょう数	延長(m)	橋りょう数	延長(m)
高	速	6	6	320	-	-	-	-
一	般	22	22	570	-	-	-	-
一	般	12	12	426	-	-	-	-
県	道	115	115	2,428	-	-	-	-
町	道	271	257	3,513	5	28	9	37
農	道	6	6	174	-	-	-	-
林	道	1	1	8	-	-	-	-

資料：建設課・農林振興課・東日本高速道路株式会社関東支社那須管理事務所・大田原土木事務所・国土交通省関東地方整備局宇都宮国道事務所

8 運輸・通信・防災

50 . 主要バス路線乗客数

(1) 町民バス

令和4年度

路線名	運行回数 (1日往復数)	乗客数 (人)	路線名	運行回数 (1日往復数)	乗客数 (人)
追分・黒磯駅線	4	4,904	湯本線	4	7,149

資料:ふるさと定住課

(2) 関東バス

令和4年度

路線名	運行回数(1日往復数)	乗客数(人)
黒田原～伊王野線	4	4,626
那須塩原～湯本線	18	100,344

資料:関東自動車株式会社

[注]黒磯～湯本線は令和1年9月30日系統廃止

51 . JR黒田原駅乗降客数

各年度末現在

年度	年間乗車人員(人)	一日平均乗車人員(人)
平成 30	168,906	462
31	161,040	440
令和 2	127,368	348
3	131,765	361
4	128,115	351

資料:東日本旅客鉄道株式会社大宮支社(～平成31年度)、東日本旅客鉄道株式会社(令和2年度～)

52 . 自動車等保有台数

各年4月1日現在(単位:台)

年次	総数	貨物自動車			乗用自動車			乗合自動車	特種用途自動車	大型特殊自動車
		総数	普通	小型	総数	普通	小型			
平成 31	29,284	2,076	928	1,148	11,752	5,666	6,086	177	397	106
2	29,196	2,073	933	1,140	11,649	5,754	5,895	171	406	108
令和 3	29,118	2,091	945	1,146	11,594	5,838	5,756	116	414	114
4	29,311	2,110	988	1,122	11,556	5,904	5,652	154	408	114
5	29,065	2,062	939	1,123	11,462	5,986	5,476	149	420	114

(つづき)

軽自動車				小型二輪	原動機付自転車			小型特殊自動車
総数	乗用	貨物	軽二輪		総数	第1種 (50cc以下)	第2種 (125cc以下)	
10,874	6,428	4,005	441	481	1,460	1,209	251	1,857
11,084	6,560	4,048	476	490	1,425	1,131	294	1,777
11,120	6,645	4,011	464	507	1,337	1,063	274	1,825
11,373	6,808	4,083	482	524	1,307	984	323	1,765
11,290	6,737	4,095	458	571	1,256	928	328	1,741

資料:関東運輸局栃木運輸支局、税務課

53 . 有料道路利用状況

年次	東北自動車道			
	那須インターチェンジ		那須高原スマートインターチェンジ	
	入車両	出車両	入車両	出車両
平成 30	1,013,588	1,066,209	151,970	183,945
31	1,007,166	1,054,727	155,929	183,918
令和 2	815,030	854,128	129,680	149,410
3	867,438	891,149	145,094	161,797
4	994,261	1,008,904	164,438	194,633

資料：栃木県道路公社、東日本高速道路株式会社関東支社・那須管理事務所

〔注〕東北自動車道は、無料車を除いた数字である。

54 . 主要道路交通量調査状況

(1) 一般国道4号

年次	調査場所	調査日時	通過車両	
			四輪車	二輪車
平成 15	小島	5月 28日 7:00~19:00	11,069	67
16	〃	10月 28日 7:00~19:00	11,247	80
17	〃	10月 18日 7:00~19:00	10,903	76
22	豊原乙598	10月 14日 7:00~19:00	9,086	未計測
27	〃	11月 12日 7:00~19:00	7,926	未計測
令和 4	〃	10月 27日 7:00~19:00	8,242	未計測

資料：国土交通省関東地方整備局宇都宮国道事務所

〔注〕全国道路・街路交通情勢調査(国土交通省)

(2) 一般国道294号

年次	調査場所	調査日時	通過車両	
			四輪車	二輪車
平成 9	芦野532-4	10月 2日 7:00~19:00	3,008	89
11	〃	10月 3日 7:00~19:00	3,388	172
17	〃	10月 18日 7:00~19:00	4,112	110
22	〃	10月 23日 7:00~19:00	4,518	-
27	〃	10月 14日 7:00~19:00	4,209	127
令和 3	〃	10月 29日 7:00~19:00	3,986	68
	〃	11月 9日 7:00~19:00	3,372	13

資料：大田原土木事務所

〔注〕平成11~22年は通過車両は平均台数である。

(3) 主要地方道 大子那須線

年次	調査場所	調査日時	通過車両	
			四輪車	二輪車
平成 9	寺子丙105	9月 2日 7:00~19:00	3,961	243
11	〃	10月 3日 7:00~19:00	4,508	257
17	〃	10月 7日 7:00~19:00	4,508	257
17	〃	10月 18日 7:00~19:00	3,736	66
22	〃	10月 23日 7:00~19:00	2,488	-
27	寺子乙3967-94	10月 14日 7:00~19:00	5,159	190
27	〃	10月 29日 7:00~19:00	4,517	153
令和 1	寺子丙181	7月 13日 7:00~19:00	2,216	-
3	寺子丙105	11月 9日 7:00~19:00	2,605	11

資料：大田原土木事務所、令和1年は企画財政課調査で四輪車と二輪車の区別はしていない。

〔注〕平成11~22年は通過車両は平均台数である。

(4) 主要地方道 湯本小島線

年次	調査場所	調査日時	通過車両	
			四輪車	二輪車
平成 9	高久丙1556	10月 2日 7:00~19:00	2,553	36
11	"	10月 3日 7:00~19:00	3,587	29
		10月 7日 7:00~19:00		
17	"	10月 18日 7:00~19:00	3,027	12
		10月 23日 7:00~19:00		
22	高久丙1589	9月 13日 7:00~19:00	3,693	25
27	-	-	-	-
令和 3	高久丙1592-2	11月 9日 7:00~19:00	2,894	10

資料:大田原土木事務所

[注]平成11~22年は通過車両は平均台数である。

[注]平成27年度は調査せず。(隔回調査)

(5) 主要地方道 那須高原線

年次	調査場所	調査日時	通過車両	
			四輪車	二輪車
平成 9	高久甲	10月 2日 7:00~19:00	6,373	123
11	"	10月 3日 7:00~19:00	6,135	32
		10月 7日 7:00~19:00		
17	"	10月 18日 7:00~19:00	3,389	14
		10月 23日 7:00~19:00		
22	高久甲4348	10月 14日 7:00~19:00	9,331	87
27	"	10月 29日 7:00~19:00	8,511	58
令和 3	"	11月 9日 7:00~19:00	6,906	8

資料:大田原土木事務所

[注]平成11~22年は通過車両は平均台数である。

(6) 一般県道 豊原高久線

年次	調査場所	調査日時	通過車両	
			四輪車	二輪車
平成 9	寺子乙720	10月 2日 7:00~19:00	6,215	127
11	"	10月 3日 7:00~19:00	5,423	65
		10月 7日 7:00~19:00		
17	"	10月 18日 7:00~19:00	6,905	78
		10月 23日 7:00~19:00		
22	"	10月 14日 7:00~19:00	6,791	61
27	"	10月 29日 7:00~19:00	6,319	46
令和 1	寺子乙2571-2	7月 13日 7:00~19:00	5,932	-
3	寺子乙720	11月 9日 7:00~19:00	5,928	16

資料:大田原土木事務所、令和1年は企画財政課調査で四輪車と二輪車の区別はしていない。

[注]平成11、17年は通過車両は平均台数である。

55. 交通事故発生状況(人身事故)

年次	件数	死者(人)	傷者(人)
平成 30	57	2	81
31	36	2	50
令和 2	43	3	55
3	36	3	44
4	36	3	47

資料:総務課

56 . 救急車出動状況

年次	総 数		交 通		急 病		そ の 他	
	件 数	搬送人員(人)	件 数	搬送人員(人)	件 数	搬送人員(人)	件 数	搬送人員(人)
平成 30	1,543	1,423	103	128	1,015	917	425	378
31	1,585	1,438	111	121	1,072	958	402	359
令和 2	1,316	1,174	106	101	899	804	311	269
3	1,348	1,192	97	92	918	813	333	287
4	1,694	1,446	97	100	1,142	956	455	390

資料:総務課

57 . 火災発生件数

年次	総件数	建 物				林 野	そ の 他
		総 数	全焼棟数	半焼棟数	部分焼棟数		
平成 30	16	8	1	0	7	3	5
31	19	10	6	0	4	4	5
令和 2	20	10	3	0	7	3	7
3	23	11	7	0	4	3	9
4	18	10	6	0	4	4	4

資料:総務課

58 . 損害見積額及び焼損面積

年次	損 害 見 積 額 (千円)					焼 損 面 積	
	総 額	建 物	建物収容物	林 野	その他	建物(m ²)	林野(a)
平成 30	5,255	1,603	680	711	2,261	102	45
31	54,431	43,271	5,699	325	5,136	1,557	41
令和 2	14,791	7,686	5,520	0	1,585	257	38
3	46,719	26,911	2,460	327	17,021	2,416	20
4	104,282	75,030	18,463	791	9,998	1,981	39

資料:総務課

59 . 原因別火災発生件数

年次	総件数	タバコ	たきび	暖房用機器 (ストーブ類)	火遊び	畦畔焼	その他
平成 30	16	0	0	0	0	2	14
31	19	1	2	0	0	3	13
令和 2	20	0	2	0	0	0	18
3	23	0	2	1	0	3	17
4	18	1	3	1	0	2	11

資料:総務課

60 . 消防組織及び施設

令和5年4月1日現在

区 分	署分 分	署 団	数 数	職 員	数 数	消 防 ポ ン プ 車 ・ 施 設 等			
						普 ポ ン プ 車	通 水 ポ ン プ 車	そ う 付 ポ ン プ 車	ほ し ご 付 ポ ン プ 車
常 備 消 防 署			1		28	1	1	0	0
常 備 消 防 分 署			1		23	1	1	1	0
非 常 備 消 防			5		554	10	4	0	28

(つづき)

消 防 ポ ン プ 車 ・ 施 設 等					消 防 水 利	
救 急 車	無 線 機	小 型 動 力 ポ ン プ	そ の 他		消 火 栓	防 火 水 所
1	14	0	0		0	0
1	11	0	0		0	0
0	0	33	2		1,150	419

資料:総務課

61 . テレビジョン契約率

各年3月31日現在(単位:契約率%)

年 度	世 帯 数	総契約数	契 約 率	う ち 衛 星 契 約	
				契 約 数	契 約 率
平成 30	10,305	12,843	124.6	5,722	55.5
31	10,378	12,853	123.8	6,128	59.0
令和 2	10,429	12,543	120.3	6,132	58.8
3	10,486	12,389	118.1	6,114	58.3
4	10,626	12,257	115.3	6,158	58.0

資料:日本放送協会

[注]世帯数は、住民基本台帳世帯数

62 . 電話加入数

各年3月31日現在

年 度	加 入 電 話						
	総 数	単 独 電 話			共 同 電 話		
		計	事務用	住宅用	計	事務用	住宅用
平成 27	5,802	5,802	1,755	4,047	0	0	0
28	5,648	5,648	1,720	3,928	0	0	0
29	5,642	5,642	1,718	3,924	0	0	0
30	5,546	5,546	1,706	3,840	0	0	0
31	-	-	-	-	-	-	-

資料:NTT東日本栃木支店

[注]平成31年度からは統計なし。

9 水道・下水道

63 . 町営水道普及状況及び給水量

各年度末現在

年 度	給水人口(人)	給水戸数(戸)	総取水量(m ³)	総配水量(m ³)	有収水量(m ³)	有収率(%)	普及率(%)
平成 30	20,125	10,440	6,132,909	5,155,613	3,238,721	62.82	79.88
31	20,192	10,610	6,137,909	5,067,119	3,135,453	61.88	81.05
令和 2	20,071	10,655	5,728,462	4,919,276	2,956,599	60.10	81.33
3	20,006	10,630	6,309,537	5,047,620	2,986,851	59.17	81.93
4	19,871	10,540	6,509,223	5,534,375	3,064,170	55.37	82.14

資料: 上下水道課

[注] 普及率=給水人口/町総人口×100

※町総人口(住民基本台帳 24,191人 令和5年3月31日現在)

64 . 用途別給水量

各年度末現在(単位:m³)

年 度	有収水量	家事用	営業用	団体用	特別用	臨時用	娯楽用
平成 30	3,238,721	1,400,186	1,603,838	129,626	104,403	668	0
31	3,135,453	1,376,717	1,528,390	122,368	107,978	0	0
令和 2	2,956,599	1,420,663	1,301,814	109,894	124,222	6	0
3	2,986,851	1,399,965	1,357,262	108,847	120,441	336	0
4	3,064,170	1,384,865	1,440,839	111,892	126,549	25	0

資料: 上下水道課

65 . 下水道事業の状況

(1) 普及状況の推移

年 度	計 画 処 理 区域面積(ha)	認 可 区 域 面積(ha)	処 理 区 域 面積(ha)	管 渠 総 延 長 (km)	全 体 計 画 人 口 (人)	処 理 区 域 内 人 口 (人)	水 洗 化 人 口 (人)	水 洗 化 率 (%)	普 及 率 (%)
平成 30	373	306	220.6	37.4	3,839	2,754	2,075	75.3	10.9
31	373	306	220.6	37.7	3,736	2,719	2,060	75.8	10.9
令和 2	373	306	221.3	38.2	3,683	2,672	2,030	76.0	10.8
3	373	306	221.3	38.6	3,589	2,654	2,027	76.4	10.9
4	373	306	229.6	38.9	3,349	2,676	2,018	75.4	11.1
湯本	152	150	124.5	20.4	522	499	415	83.2	2.1
黒田原	221	156	105.1	18.5	2,827	2,177	1,603	73.6	9.0

資料: 上下水道課

[注] 普及率=処理区域内人口/町総人口×100、水洗化率=水洗化人口/処理区域内人口×100

(2) 終末処理場

名 称	那 須 町 湯 本 浄 化 セ ン タ ー	那 須 町 黒 田 原 水 処 理 セ ン タ ー
位 置	高久丙4361-5	富岡1209-4
敷地面積	2.8ha	1.8ha
処 理 方 法	標準活性汚泥法	オキシデーションディッチ法
認 可 計 画 処 理 人 口	750人(観光人口除く)	2,800人
計 画 処 理 能 力	6,000m ³ /日	2,000m ³ /日

資料: 上下水道課

[注] 敷地面積は、都市計画法上の決定面積である。

10 福祉・保健衛生

66 . 児童福祉施設(保育園)

令和5年4月1日現在(単位:人)

保育園名	開設時期	職員数	年 令 別 幼 児 数				
			総 数	3歳未満児	3歳児	4歳児	5歳児
黒田原第1	昭和 28	34	105	30	18	30	27
黒田原第2	43	17	54	21	11	15	7
千 振	37	15	32	9	3	9	11
伊 王 野	33	18	63	17	15	15	16
那須高原	令和 3	18	65	19	17	18	11
なすのそら	4	21	89	32	23	18	16
総 数		123	408	128	87	105	88

資料:こども未来課、那須高原保育園、なすのそら保育園

[注]職員数には、会計年度任用職員を含む。児童数には、広域入所も含む。

那須高原保育園は令和3年4月1日から民営化。

令和4年4月1日に高久保育園と大同保育園が統合されたなすのそら保育園(民営)が開園

67 . 生活保護世帯数及び人員数

各年3月31日現在(単位:人)

年 次	世 帯 数	人 員
平成 31	171	210
2	169	201
3	176	216
令和 4	166	188
5	166	190

資料:保健福祉課

68 . こども医療費助成状況

各年度末現在(単位:円)

年 度	対 象 者	助 成 件 数	支 払 額	1件当り支払額
平成 30	3,088	38,087	77,852,067	2,044
31	2,964	36,735	73,026,345	1,988
令和 2	2,850	26,981	56,419,973	2,091
3	2,692	28,803	62,091,341	2,156
4	2,568	29,450	62,657,064	2,128

資料:住民生活課

69 . 妊産婦医療費助成状況

各年度末現在(単位:円)

年 度	対 象 者	助 成 件 数	支 払 額	1件当り支払額
平成 30	74	574	2,790,340	4,861
31	75	693	3,649,974	5,267
令和 2	55	597	2,745,427	4,599
3	43	377	2,014,176	5,343
4	47	558	2,225,551	3,988

資料:住民生活課

70 . 重度心身障害者医療費助成状況

各年度末現在(単位:円)

年 度	対 象 者	助 成 件 数	支 払 額	1件当り支払額
平成 30	609	9,736	42,344,950	4,349
31	613	9,554	43,199,313	4,522
令和 2	634	11,614	42,758,576	3,682
3	636	10,242	34,802,126	3,398
4	649	11,352	42,439,262	3,738

資料:住民生活課

71 . ひとり親家庭医療費助成状況

各年度末現在(単位:円)

年 度	対 象 者	助 成 件 数	支 払 額	1件当り支払額
平成 30	232	1,641	4,911,320	2,993
31	234	1,596	4,666,438	2,924
令和 2	226	1,672	3,989,000	2,386
3	238	1,505	3,896,950	2,589
4	208	1,754	4,472,947	2,550

資料:住民生活課

72 . 養育医療費助成状況

各年度末現在(単位:円)

年 度	対 象 者	助 成 件 数	支 払 額	1件当り支払額
令和 3	2	6	784,729	130,788
4	6	18	1,900,972	105,610

資料:住民生活課

73 . 育成医療費助成状況

各年度末現在(単位:円)

年 度	対 象 者	助 成 件 数	支 払 額	1件当り支払額
令和 3	3	11	168,043	15,277
4	2	5	91,349	18,270

資料:保健福祉課

74 . 農業者年金被保険者数及び受給者数

各年度末現在(単位:人)

年 度	新 制 度				旧 制 度		
	被保険者総数	通常加入	政策支援加入	待機者	受給者	年金受給者	待機者
平成 30	45	34	11	19	40	289	29
31	45	36	9	17	43	255	28
令和 2	44	36	8	16	45	250	26
3	42	36	6	14	47	232	23
4	40	34	6	14	45	211	17

資料:農業委員会事務局

[注]平成14年1月より新制度(積立方式)施行

[注]被保険者総数は、通常加入と政策支援加入の合計

75 . 国民健康保険の給付状況

(1)一般被保険者分

①療養の給付状況
件数

年度	総 数	一 般 診 療		歯 科	調 剤	訪問看護
		入 院	入 院 外			
平成 30	120,553	2,150	67,222	14,673	36,351	157
31	116,430	2,132	64,904	14,664	34,575	155
令和 2	103,319	1,948	57,657	12,204	31,284	226
3	108,275	1,903	60,012	12,888	33,197	275
4	108,694	1,971	59,012	12,875	34,537	299

資料:住民生活課

費用額(千円)

年度	総 額	一 般 診 療		歯 科	調 剤	食事療養	訪問看護
		入 院	入 院 外				
平成 30	2,863,305	1,119,122	1,029,999	203,857	437,868	63,070	9,389
31	2,829,475	1,125,855	1,004,049	196,574	433,732	61,111	8,154
令和 2	2,678,038	1,055,571	963,729	157,084	431,822	58,479	11,353
3	2,799,374	1,043,789	1,076,177	170,578	438,035	54,862	15,933
4	2,906,233	1,170,773	1,048,303	162,249	446,734	60,702	17,472

資料:住民生活課

町負担額(千円)

年度	総 額	一 般 診 療		歯 科	調 剤	食事療養	訪問看護
		入 院	入 院 外				
平成 30	2,074,360	810,763	746,197	147,687	317,219	45,692	6,802
31	2,055,750	817,988	729,490	142,821	315,127	44,400	5,924
令和 2	1,965,112	774,565	707,173	115,266	316,866	42,911	8,331
3	2,056,103	771,139	791,872	124,869	323,972	32,641	11,610
4	2,143,297	873,075	783,985	124,725	312,714	36,568	12,230

資料:住民生活課

受診率(%) (件数÷一般被保険者数(年平均)R4 7,903人)

年度	総 数	一 般 診 療		歯 科	調 剤	訪問看護
		入 院	入 院 外			
平成 30	1,344.86	23.99	749.91	163.69	405.52	1.75
31	1,353.37	24.78	754.44	170.45	401.90	1.80
令和 2	1,234.25	23.27	688.77	145.79	373.72	2.70
3	1,321.72	23.23	732.57	157.32	405.24	3.36
4	1,375.34	24.94	746.70	162.91	437.01	3.78

資料:住民生活課

1件当たり診療日数(日) それぞれの日数÷件数

年度	総 数	一 般 診 療		歯 科	訪問看護
		入 院	入 院 外		
平成 30	1.32	16.56	1.42	1.87	5.52
31	1.33	16.29	1.42	1.84	5.02
令和 2	1.32	16.86	1.40	1.79	4.38
3	1.29	16.43	1.40	1.77	5.26
4	1.28	17.35	1.37	1.72	5.22

資料:住民生活課

1人当たり費用額(円)

年度	総額	一般診療		歯科	調剤	食事療養	訪問看護
		入院	入院外				
平成 30	319,422	124,846	114,904	22,742	48,847	7,036	1,047
31	328,894	130,868	116,709	22,850	50,416	7,103	948
令和 2	319,918	126,099	115,127	18,765	51,585	6,986	1,356
3	341,721	127,416	131,369	20,823	53,471	6,697	1,945
4	367,738	148,143	132,646	20,530	56,527	7,681	2,211

資料:住民生活課

1人当たり町負担額(円)

年度	総額	一般診療		歯科	調剤	食事療養	訪問看護
		入院	入院外				
平成 30	231,410	90,446	83,244	16,476	35,388	5,097	759
31	238,957	95,082	84,795	16,601	36,630	5,161	688
令和 2	234,752	92,529	84,479	13,770	37,853	5,126	995
3	250,988	94,133	96,664	15,243	39,547	3,984	1,417
4	271,200	110,473	99,201	15,782	39,569	4,627	1,548

資料:住民生活課

②その他の給付状況

(単位:千円)

年度	療養費		高額療養費		出産育児一時金		葬祭費	
	件数	支給額	件数	支給額	件数	支給額	件数	支給額
平成 30	2,528	15,860	4,452	302,554	18	7,544	54	2,700
31	2,315	14,460	4,597	294,061	21	8,804	53	2,650
令和 2	1,971	12,511	4,611	290,350	14	5,880	72	3,600
3	2,062	12,793	4,929	299,069	16	6,704	57	2,850
4	2,037	11,860	5,134	328,079	11	4,620	66	3,300

資料:住民生活課

(2)退職被保険者等分

①療養の給付状況

件数

年度	総数	一般診療		歯科	調剤	訪問看護
		入院	入院外			
平成 30	1,096	8	590	148	350	0
31	176	10	93	24	49	0
令和 2	13	0	7	0	6	0
3	0	0	0	0	0	0
4	2	0	0	2	0	0

資料:住民生活課

費用額(千円)

年度	総額	一般診療		歯科	調剤	食事療養	訪問看護
		入院	入院外				
平成 30	28,899	3,663	19,770	1,514	3,869	83	0
31	7,389	5,504	1,063	220	437	165	0
令和 2	60	0	37	4	19	0	0
3	0	0	0	0	0	0	0
4	28	0	0	28	0	0	0

資料:住民生活課

町負担額（千円）

年度	総額	一般診療		歯科	調剤	食事療養	訪問看護
		入院	入院外				
平成 30	20,210	2,561	13,826	1,059	2,706	58	0
31	5,114	3,809	736	152	303	114	0
令和 2	41	0	25	3	13	0	0
3	0	0	0	0	0	0	0
4	20	0	0	20	0	0	0

資料:住民生活課

受診率(%) (件数÷退職被保険者数(年平均)R4 0人)

年度	総数	一般診療		歯科	調剤	訪問看護
		入院	入院外			
平成 30	1,686.15	12.31	907.69	227.69	538.46	0.00
31	1,600.00	90.91	845.46	218.18	445.45	0.00
令和 2	0.00	0.00	0.00	0.00	0.00	0.00
3	0.00	0.00	0.00	0.00	0.00	0.00
4	0.00	0.00	0.00	0.00	0.00	0.00

資料:住民生活課

1件当たり診療日数(日) それぞれの日数÷件数

年度	総数	一般診療		歯科	調剤	訪問看護
		入院	入院外			
平成 30	1.27	7.00	1.86	1.62	0.00	
31	1.66	10.80	1.62	1.42	0.00	
令和 2	0.54	0.00	1.00	0.00	0.00	
3	0.00	0.00	0.00	0.00	0.00	
4	1.50	0.00	0.00	1.50	0.00	

資料:住民生活課

1人当たり費用額(円)

年度	総額	一般診療		歯科	調剤	食事療養	訪問看護
		入院	入院外				
平成 30	444,600	56,354	304,154	23,292	59,523	1,277	0
31	671,727	500,364	96,636	20,000	39,727	15,000	0
令和 2	0	0	0	0	0	0	0
3	0	0	0	0	0	0	0
4	0	0	0	0	0	0	0

資料:住民生活課

1人当たり町負担額(円)

年度	総額	一般診療		歯科	調剤	食事療養	訪問看護
		入院	入院外				
平成 30	310,923	39,400	212,708	16,292	41,631	892	0
31	464,909	346,273	66,909	13,818	27,545	10,364	0
令和 2	0	0	0	0	0	0	0
3	0	0	0	0	0	0	0
4	0	0	0	0	0	0	0

資料:住民生活課

②その他の給付状況

(単位:千円)

年度	療養費		高額療養費	
	件数	支給額	件数	支給額
平成 30	9	89	33	5,074
31	1	5	4	297
令和 2	0	0	0	0
3	0	0	0	0
4	0	0	0	0

資料:住民生活課

76 . 後期高齢者医療の給付状況

(1) 医療の給付状況
件数

年度	総数	一般診療		歯科	調剤	訪問看護
		入院	入院外			
平成 30	107,563	3,409	61,518	6,866	35,532	238
31	110,163	3,344	62,745	7,287	36,516	271
令和 2	103,840	3,288	58,432	6,575	35,218	327
3	107,849	3,309	59,871	7,189	37,215	265
4	112,946	3,397	61,718	7,996	39,539	296

資料: 住民生活課

費用額(千円)

年度	総額	一般診療		歯科	調剤	訪問看護	食事療養
		入院	入院外				
平成 30	3,690,065	1,856,017	1,052,452	99,002	558,840	23,000	100,754
31	3,787,969	1,862,227	1,125,240	102,687	577,651	24,708	95,456
令和 2	3,739,750	1,877,124	1,085,542	92,354	567,227	25,424	92,079
3	3,935,862	2,025,506	1,115,307	101,986	575,136	18,784	99,143
4	4,148,900	2,119,391	1,218,396	117,611	571,269	23,028	99,205

資料: 住民生活課

給付額(千円)

年度	総額	一般診療		歯科	調剤	訪問看護	食事療養
		入院	入院外				
平成 30	3,254,363	1,660,048	938,399	88,006	499,743	20,691	47,476
31	3,342,025	1,664,234	1,004,813	91,366	515,843	22,205	43,564
2	3,296,214	1,671,793	969,386	82,249	506,407	22,793	43,586
令和 3	3,468,977	1,808,515	994,321	90,648	512,275	16,856	46,362
4	3,632,862	1,880,495	1,077,307	104,127	505,760	20,528	44,645

資料: 住民生活課

受診率(%) (件数÷平均人数 R4 4,907人)

年度	総数	一般診療		歯科	調剤	訪問看護
		入院	入院外			
平成 30	2,351.6	74.5	1,345.0	150.1	776.8	5.2
31	2,355.0	71.5	1,341.3	155.8	780.6	5.8
令和 2	2,187.5	69.3	1,230.9	138.5	741.9	6.9
3	2,241.3	68.8	1,244.2	149.4	773.4	5.5
4	2,301.7	69.2	1,257.8	163.0	805.7	6.0

資料: 住民生活課

1件当たり診療日数(日)

年度	総数	一般診療		歯科	調剤	訪問看護
		入院	入院外			
平成 30	1.6	17.6	1.6	1.9	1.3	7.9
31	1.5	17.0	1.6	1.8	1.3	7.5
令和 2	1.5	16.8	1.5	1.8	1.3	6.4
3	1.5	17.8	1.5	1.8	1.2	5.6
4	1.5	17.4	1.5	1.8	1.2	6.6

資料:住民生活課

1人当たり費用額(円)

年度	総額	一般診療		歯科	調剤	訪問看護
		入院	入院外			
平成 30	784,720	405,775	230,094	21,645	122,178	5,028
31	789,336	398,082	240,539	21,951	123,482	5,282
令和 2	768,417	395,434	228,680	19,455	119,492	5,356
3	797,323	420,928	231,776	21,194	119,521	3,904
4	825,290	431,912	248,298	23,968	116,419	4,693

資料:住民生活課

1人当たり給付額(円)

年度	総額	一般診療		歯科	調剤	訪問看護
		入院	入院外			
平成 30	701,112	362,931	205,159	19,241	109,257	4,524
31	705,101	355,758	214,795	19,531	110,270	4,747
令和 2	685,196	352,179	204,210	17,326	106,679	4,802
3	711,267	375,834	206,634	18,838	106,458	3,503
4	731,245	383,228	219,545	21,220	103,069	4,183

資料:住民生活課

(2)その他の給付状況

年度	件数	医療費支給額	1人当り支給額(円)
平成 30	1,878	22,063,358	4,824
31	1,881	23,561,517	5,037
令和 2	1,480	17,919,491	3,775
3	1,286	13,984,246	2,906
4	1,414	15,708,273	3,201

資料:住民生活課

77. 国民健康保険被保険者加入状況

各年度末現在

年度	加入世帯			加入人口		
	総世帯	国保世帯数	加入割合(%)	総人口	国保被保険者数	加入割合(%)
平成 30	10,305	5,109	49.6	25,194	8,772	34.8
31	10,378	4,952	47.7	24,913	8,387	33.7
令和 2	10,458	4,926	47.1	24,679	8,297	33.6
3	10,521	4,848	46.1	24,418	8,059	33.0
4	10,687	4,698	44.0	24,191	7,632	31.5

資料:住民生活課

[注]世帯・人口は、住民基本台帳調べ

78 . 国民健康保険被保険者異動状況

(単位:人)

年度	増 加						減 少					
	総数	転入	社保 離脱	生保 廃止	出生	その他	総数	転出	社保 加入	生保 開始	死亡	その他
平成 30	1,268	400	788	16	14	50	1,728	319	940	14	58	397
31	1,282	397	779	12	27	67	1,667	314	840	27	61	425
2	1,202	325	816	8	18	35	1,292	222	694	22	81	273
令和 3	1,147	333	745	11	19	39	1,385	228	632	23	65	437
4	1,177	360	765	10	16	26	1,604	290	734	15	73	492

資料:住民生活課

79 . 後期高齢者医療被保険者加入状況

各年度末現在

年度	加入人口		
	総人口	被保険者数	加入割合 (%)
平成 30	25,194	4,630	18.4
31	24,913	4,738	19.0
令和 2	24,679	4,754	19.3
3	24,418	4,893	20.0
4	24,191	5,136	21.2

資料:住民生活課

80 . 介護保険被保険者数

各年4月1日現在(単位:人)

年 次	合 計	65歳～74歳	75歳以上	(再掲)	(再掲)
				外国人被保険者	住所地特例被保険者
平成 31	9,616	5,017	4,599	20	86
2	9,777	5,083	4,694	21	89
令和 3	9,983	5,286	4,697	22	79
4	10,129	5,291	4,838	27	83
5	10,128	5,050	5,078	29	84

資料:保健福祉課

81 . 要介護(要支援)認定者数

各年4月1日現在(単位:人)

年 次	合計	要支援1	要支援2	要介護1	要介護2	要介護3	要介護4	要介護5
平成 31	1,498	185	207	282	254	212	237	121
令和 2	1,570	212	242	274	258	203	246	135
3	1,584	190	227	313	242	225	264	123
4	1,643	239	247	316	250	225	256	110
5	1,668	256	238	307	243	225	289	110

資料:保健福祉課

82 . 介護保険サービス利用状況

各年4月1日現在(単位:人)

年次	利用率	合計	要支援1	要支援2	要介護1	要介護2	要介護3	要介護4	要介護5
平成 31	85.6%	1,282	62	104	268	237	232	244	135
令和 2	83.8%	1,315	68	125	263	285	205	246	123
3	81.7%	1,379	73	117	286	278	226	280	119
4	78.1%	1,283	80	136	200	243	247	264	113
5	84.1%	1,403	98	128	292	241	243	289	112

資料:保健福祉課

[注]利用率:利用者数/認定者数

83 . 介護保険給付金額(決算額)

(単位:千円)

年度	合計	居宅介護サービス費	施設介護サービス費	介護サービス計画費	高額介護サービス費	地域密着型介護	その他
平成 30	2,355,546	776,026	740,676	103,688	53,392	546,592	135,172
31	2,453,111	835,753	800,522	106,324	58,249	512,593	139,670
令和 2	2,509,723	865,246	801,339	113,061	64,292	521,565	144,220
3	2,564,528	881,351	821,524	121,663	64,418	536,024	139,548
4	2,556,562	887,180	775,012	122,029	66,986	573,384	131,971

資料:保健福祉課

[注]令和元年版統計書から特定入所者介護(予防)サービス費を「その他」に計上

84 . 介護予防・日常生活支援総合事業対象者数及び事業費

年次	対象者数(各年4月1日現在(単位:人))				事業費(決算額(単位:千円))		
	合計	事業対象者	要支援1	要支援2	合計	サービス事業費	ケアマネジメント事業費
令和 3	534	117	190	227	72,239	63,209	9,030
4	584	98	239	247	72,947	64,233	8,714
5	580	86	256	238	-	-	-

資料:保健福祉課

[注]事業対象者とは、『基本チェックリストにより生活機能が低下していると判断された方』。要支援1及び要支援2については「81.要介護(要支援)認定者数」の再掲。

85 . 障害者手帳交付状況

(1)身体障害者手帳(障害別)

各年4月1日現在(単位:人)

年次	総数	視覚	聴覚、平衡機能	音声、言語機能	肢体不自由	内 部	複 合
平成 31	1,142	71	116	13	581	320	41
令和 2	1,170	66	117	12	573	360	42
3	1,175	68	116	11	557	376	47
4	1,185	68	116	12	544	396	49
5	1,203	68	122	11	550	401	51

資料:保健福祉課

(2)療育手帳(等級別)

各年4月1日現在(単位:人)

年次	総数	A1	A2	B1	B2
平成 31	284	22	91	93	78
令和 2	288	25	88	95	80
3	288	25	89	94	80
4	293	25	92	92	84
5	295	26	92	93	84

資料:保健福祉課

(3)精神保健福祉手帳(等級別)

各年4月1日現在(単位:人)

年次	総数	1級	2級	3級
平成 31	166	49	101	16
令和 2	172	50	108	14
3	179	38	114	27
4	202	43	125	34
5	224	48	140	36

資料:保健福祉課

86. 医療機関及び従事者数

各年4月1日現在

年次	医療施設数				病床数			医療従事者数								
	総数	病院	一般診療所	歯科診療所	総数	精神病床	その他の病床	医師	歯科医師	眼科医師	薬剤師	助産師	看護師	歯科衛生士	歯科技工士	その他の職員
平成 31	20	1	10	9	339	321	18	19	11	0	5	0	105	11	3	117
令和 2	18	1	9	8	340	321	19	17	11	0	4	0	100	12	2	115
3	17	1	9	7	340	321	19	17	10	0	4	0	100	11	2	114
4	17	1	9	7	340	321	19	17	9	0	4	0	101	11	2	116
5	17	1	9	7	340	321	19	17	9	0	4	0	102	12	2	108

資料:保健福祉課

87. 予防接種者数

	平成30	平成31	令和2	令和3	令和4
総数	10,480	10,702	11,366	62,056	45,054
第2期DT(破傷風・ジフテリア混合)	98	127	109	112	104
MR第1期・第2期(麻疹・風疹混合)	106	230	225	200	185
DPT(破傷風・ジフテリア・百日咳混合)	0	0	0	0	0
DPT-IPV(" ・不活化ポリオ混合)	433	414	356	337	292
不活化ポリオ	3	0	0	0	0
風疹	0	0	0	0	0
麻疹	0	0	0	0	0
日本脳炎	663	600	538	376	465
B C G	103	106	84	75	72
インフルエンザ(65歳以上)	4,916	5,348	6,404	5,560	5,788
高齢者肺炎球菌(定期)	1,045	519	469	784	383
高齢者肺炎球菌(任意)	15	27	23	15	18
HPV(子宮頸がん)	0	17	79	85	179
Hib(Hib)	385	410	355	333	290
小児用肺炎球菌	388	431	339	330	293
ロタ	197	223	167	169	152
大人の風疹又はMR	0	15	9	12	14
水痘(みずぼうそう)	215	194	187	160	131
B型肝炎	290	308	238	239	213
おたふくかぜ	205	182	174	160	152
子どもインフルエンザ	1,418	1,551	1,487	1,081	978
新型コロナ	-	-	123	52,028	35,345

資料:保健福祉課

[注] 平成25年6月14日よりHPV(子宮頸がん)のワクチンによる特異的副反応の発生により同ワクチンによる接種勧奨をすべきでない旨通達あり。

高齢者肺炎球菌の任意予防接種については、令和6年3月31日までを経過措置期間とし継続実施。

平成29年10月から子どもインフルエンザ予防接種の助成開始。

令和2年度10月からロタ予防接種が定期化される。

88. 死亡数 死因(死因簡単分類)別

死因	平成29	平成30	令和元	令和2	令和3
総数	399	353	364	324	340
感染症及び寄生虫症	13	3	4	3	5
悪性新生物	98	81	94	105	103
糖尿病	4	1	5	4	3
神経系の疾患	11	7	8	9	12
高血圧性疾患	0	1	4	0	2
心疾患(高血圧症を除く)	56	61	48	52	49
脳血管疾患	28	18	25	35	22
呼吸器系の疾患	44	50	41	31	33
消化器系の疾患	14	11	18	13	19
腎不全	7	3	6	5	5
老衰	76	71	75	46	72
慮の事故	12	8	7	10	13
自殺	8	9	2	6	2
その他の	28	29	27	5	0

資料:栃木県保健統計年報

89 .生活習慣病検診状況

年 度	循環器 (40歳以上)	胃がん (40歳以上)	肺がん (40歳以上)	大腸がん (40歳以上)	子宮がん (20歳以上)	乳がん (30歳以上)	前立腺がん (50歳以上)
平成 30	3,850	2,233	3,481	3,475	967	1,663	1,450
31	3,732	2,078	3,325	3,270	877	1,173	1,379
令和 2	2,594	1,310	2,140	1,897	482	592	898
3	3,313	1,790	2,930	2,877	873	1,118	1,230
4	3,389	1,768	3,025	2,985	714	912	1,283

資料:保健福祉課

90 .シルバー人材センター利用状況

年 度	受託件数(件)					就業人員(人)						契約金額 (千円)
	総数	公共 事業	民間事業			総数	公共 事業	民間事業			延人員	
			小計	一 般 企業等	個人 家庭			小計	一 般 企業等	個人 家庭		
平成 30	1,457	55	1,402	285	1,117	6,381	742	5,639	2,275	3,249	22,959	112,789
31	1,376	54	1,322	278	1,044	5,737	769	4,968	2,073	2,895	20,679	107,449
令和 2	1,858	70	1,788	349	1,439	5,282	755	4,527	1,541	2,986	16,588	9,355
3	1,870	81	1,789	386	1,403	17,520	4,709	12,811	7,623	5,188	17,520	98,056
4	1,813	82	1,731	406	1,325	19,026	6,093	12,933	7,900	5,033	19,026	100,928

資料:シルバー人材センター

[注]令和3年度から就業人員(人)は延べ人数

91 .公害苦情処理状況

年 度	総 数	大気汚染	水質汚染	騒音・振動・悪臭	そ の 他
平成 30	121	11	8	22	80
31	86	7	2	11	66
令和 2	98	5	4	7	82
3	43	6	2	6	29
4	44	7	5	18	14

資料:環境課

92 .光化学スモッグ発生状況

年 度	光 化 学 ス モ ッ グ (回)		
	予 報	注意報	警 報
平成 30	183	0	0
31	183	1	0
令和 2	183	0	0
3	183	0	0
4	183	0	0

資料:環境課

[注]観測地点:那須塩原市、矢板市

[注]発令基準 注意報: 予想されるダイオキシンの濃度が0.12ppm以上

警 報: 予想されるダイオキシンの濃度が0.24ppm以上

93 . ゴミ処理状況

年 度	計 画 処 理 区 域 内 人 口 (人)	処 理 人 口 (人)	総 処 理 量 (t)	処 理 量 内 訳 (t)			
				可 燃 ご み	不 燃 ご み	資 源 ご み	粗 大 ご み
平成 30	25,194	25,194	10,640	8,870	248	1,340	182
31	25,136	25,136	10,580	8,878	260	1,260	182
令和 2	24,806	24,806	9,537	7,800	291	1,254	192
3	24,607	24,607	9,617	7,982	250	1,210	175
4	24,385	24,385	10,231	8,575	235	1,239	182

資料:環境課

[注]計画処理区域内人口及び処理人口には外国人登録人口を含む。

94 . し尿処理状況

(単位:kl)

年 度	収 集 量 (処 理 量)		
	総 量	し 尿	浄 化 槽 汚 泥
平成 30	12,876	1,637	11,239
31	12,628	1,656	10,972
令和 2	12,066	1,640	10,426
3	11,264	1,555	9,709
4	12,194	1,608	10,586

資料:環境課

95 . 火葬場利用状況

年 度	死 亡 件 数	火 葬 件 数	利 用 率
平成 30	337	299	88.7
31	353	295	83.6
令和 2	379	328	86.5
3	363	333	91.7
4	428	359	83.9

資料:環境課、住民生活課(死亡件数)

[注]死胎を含む。

96 . 犬の登録状況

年 度	登 録 頭 数	予 防 注 射 頭 数
平成 30	2,553	1,628
31	2,476	1,644
令和 2	2,278	1,407
3	2,232	1,472
4	2,136	1,450

資料:環境課

1 1 教育・文化

97. 幼稚園・認定こども園

令和5年5月1日現在

園名	創立時期	所在地	教員数	学級数	利用定員	園児数
那須幼稚園	昭和26年	大字寺子乙2599-3	6	3	25	16
那須みふじ幼稚園	昭和50年	大字高久甲6394-1	10	3	45	37

資料: 認定こども園那須幼稚園、那須みふじ幼稚園

[注] 広域入所等町外児も含む。

98. 小・中学校総覧

令和5年5月1日現在

学校名	創立時期	所在地	教員数			児童・生徒数			
			計	男	女	計	男	女	
小学校	東陽	平成28年	大字芦野100	15	6	9	137	71	66
	びの森	" 28年	" 大島18-1	15	6	9	82	45	37
	高久	明治 8年	" 高久甲3358-3	14	7	7	95	52	43
	田代友愛	平成26年	" 高久乙196-3	16	7	9	171	92	79
	那須高原	" 26年	" 高久丙1482	13	5	8	113	59	54
	黒田原	平成26年	" 寺子乙3968-1	31	12	19	277	149	128
計	6校			104	43	61	875	468	407
中学校	那須	平成27年	" 高久丙1-1	19	12	7	163	90	73
	那須中央	平成29年	" 寺子丙92	27	17	10	268	130	138
	幸福の科学学園	平成22年	" 梁瀬487-1	32	16	16	188	76	112
計	3校			78	45	33	619	296	323

資料: 学校基本調査

[注] 教員数には兼務者も含む。

99. 小学校数・教員数・学級数・児童数

各年5月1日現在

年度	学校数	教員数	学級数	児童数
令和 1	6	105	55	917
2	6	107	56	893
3	6	101	55	889
4	6	106	54	888
5	6	104	55	875

資料: 学校基本調査

100 . 小学校別児童数

令和5年5月1日現在

学校名	総 数			学 年 別																		学級数
				1			2			3			4			5			6			
	計	男	女	計	男	女	計	男	女	計	男	女	計	男	女	計	男	女	計	男	女	
総 数	875	468	407	137	70	67	139	81	58	142	76	66	154	80	74	159	84	75	144	77	67	55
東 陽	137	71	66	27	10	17	23	15	8	22	8	14	21	11	10	19	10	9	25	17	8	8
学びの森	82	45	37	11	8	3	14	11	3	18	8	10	9	6	3	17	8	9	13	4	9	8
高 久	95	52	43	14	7	7	16	9	7	10	6	4	23	11	12	16	10	6	16	9	7	7
田代友愛	171	92	79	29	15	14	27	14	13	20	13	7	32	14	18	37	22	15	26	14	12	8
那須高原	113	59	54	14	8	6	18	9	9	24	15	9	26	16	10	17	7	10	14	4	10	8
黒田原	277	149	128	42	22	20	41	23	18	48	26	22	43	22	21	53	27	26	50	29	21	16

資料:学校基本調査

101 . 中学校数・教員数・学級数・生徒数

各年5月1日現在

年 度	学 校 数	教 員 数	学 級 数	生 徒 数
令和 1		3	28	692
2		3	27	700
3		3	27	645
4		3	27	650
5		3	28	619

資料:学校基本調査

102 . 中学校別生徒数

令和5年5月1日現在

学 校 名	総 数			学 年 別									学級数
				1			2			3			
	計	男	女	計	男	女	計	男	女	計	男	女	
総 数	619	296	323	205	105	100	210	106	104	204	85	119	28
那 須	163	90	73	49	28	21	65	41	24	49	21	28	9
那 須 中 央	268	130	138	97	52	45	80	41	39	91	37	54	13
幸福の科学学園	188	76	112	59	25	34	65	24	41	64	27	37	6

資料:学校基本調査

103 . 中学校卒業生の進路状況

各年5月1日現在

年 度	卒業生総数		高等学校等進学者		専修学校(高等課程)進学者		専修学校(一般課程)等入学者		公共職業能力開発施設等入学者		就職者		その他		再掲		
			(A)		(B)		(C)		(D)						左記(A)のうち他県への進学者		
	計	男	女	男	女	男	女	男	女	男	女	男	女	男	女	男	女
令和	1	260	135	125	134	124	0	0	0	0	0	0	0	1	1	8	6
	2	226	108	118	105	115	0	0	0	0	0	0	1	0	2	3	10
	3	258	121	137	120	133	0	0	0	0	0	0	0	1	4	5	6
	4	204	111	93	109	91	0	0	0	0	0	0	0	2	2	7	15
	5	236	135	101	129	99	0	0	0	0	0	0	1	0	5	2	10

(つづき)

再掲													
上記のうち就職している者								高等学校等進学者			就職率		
(A)のうち		(B)のうち		(C)のうち		(D)のうち		計	男	女	計	男	女
男	女	男	女	男	女	男	女						
0	0	0	0	0	0	0	0	99.2	99.3	99.2	0.0	0.0	0.0
0	0	0	0	0	0	0	0	97.3	97.2	97.5	0.4	0.9	0.0
0	0	0	0	0	0	0	0	98.1	99.2	97.1	0.0	0.0	0.0
0	0	0	0	0	0	0	0	98.0	98.2	97.8	0.0	0.0	0.0
0	0	0	0	0	0	0	0	96.6	95.6	98.0	0.4	0.7	0.0

資料: 学校基本調査

[注]・「高等学校等進学者」とは、高等学校・中等教育学校後期課程・盲・聾・養護学校高等部の本科、別科及び高等専門学校へ進学した者である。なお、進学しかつ就職した者を含む。

・「専修学校(一般課程)等入学者」とは、専修学校(一般課程)及び各種学校へ入学した者である。

・進学率(%) = $\frac{\text{高等学校等進学者(A)}}{\text{卒業生総数}} \times 100$

・就職率(%) = $\frac{\text{就職者} + \text{再掲欄の(A)(B)(C)(D)のうち就職している者}}{\text{卒業生総数}} \times 100$

104 . 高等学校の状況

各年5月1日現在

年 度	学 校 数	学 級 数	生 徒 数										教 員 数				職員数	
			総 数			1学年		2学年		3学年		本務者		兼務者		本務者		
			計	男	女	男	女	男	女	男	女	男	女	男	女	男	女	
令和	1	2	12	606	308	298	107	93	90	107	111	98	38	14	21	19	5	6
	2	2	11	536	260	276	83	87	92	89	85	100	38	13	23	22	4	5
	3	2	10	522	266	256	101	89	78	84	87	83	40	12	19	22	4	4
	4	2	9	509	275	234	97	64	101	88	77	82	41	14	19	20	4	3
	5	2	9	498	287	211	94	70	92	57	101	84	34	18	25	14	4	5

資料: 学校基本調査

[注] 学級数は、公立の本科のみの数値

105 . 高等学校卒業生の進路状況

各年5月1日現在

年 度	卒業生総数			大 学 等 進 学 者 (A)		専 修 学 校 (専 門 課 程) 進 学 者 (B)		専 修 学 校 (一 般 課 程) 等 入 学 者 (C)		公 共 職 業 能 力 開 発 施 設 等 入 学 者 (D)		就 職 者		一 時 的 な 仕 事 に 就 いた 者		そ の 他	
	計	男	女	男	女	男	女	男	女	男	女	男	女	男	女	男	女
	令和 1	213	111	102	7	9	13	18	0	0	1	0	43	41	0	0	47
2	206	110	96	16	7	14	9	0	1	1	0	47	35	0	0	32	44
3	185	85	100	9	17	11	17	0	0	1	0	33	32	0	0	31	34
4	170	86	84	15	6	8	13	0	0	0	0	41	29	0	0	22	36
5	158	77	81	10	14	5	20	0	0	4	0	29	22	1	0	28	25

(つづき)

再 掲								大 学 等 進 学 率			就 職 率		
上 記 の うち 就 職 し て い る 者													
(A)のうち		(B)のうち		(C)のうち		(D)のうち		計	男	女	計	男	女
男	女	男	女	男	女	男	女	計	男	女	計	男	女
0	0	0	0	0	0	0	0	7.5	6.3	8.8	39.4	38.7	40.2
0	0	0	0	0	0	0	0	11.2	14.5	7.3	39.8	42.7	36.5
0	0	0	0	0	0	0	0	14.1	10.6	17	35.1	38.8	32
0	0	0	0	0	0	0	0	12.4	17.4	7.1	41.2	47.7	34.5
0	0	0	0	0	0	0	0	15.2	13	17.3	32.3	37.7	27.2

資料: 学校基本調査

[注]・「大学等進学者」…大学の学部、短期大学の本科、大学・短期大学の通信教育部、大学・短期大学の別科、高等学校等への専攻科へ進学した者である。なお、進学しかつ就職した者を含む。

・「専修学校の一般課程等入学者」とは、専修学校(一般課程)及び各種学校に入学した者である。

・進学率(%) = $\frac{\text{大学等進学者(A)}}{\text{卒業生総数}} \times 100$

・就職率(%) = $\frac{\text{就職者} + \text{再掲欄の(A)(B)(C)(D)のうち就職している者}}{\text{卒業生総数}} \times 100$

106 . 図書館

(1)分類別蔵書数

各年度末現在

年 度	総 数	総 記	哲 学	歴 史	社会科学	自然科学	技 術	産 業	芸 術	言 語
平成 30	117,364	1,949	2,443	5,711	7,084	3,583	5,681	2,897	8,075	1,271
31	117,366	1,860	2,404	5,403	6,940	3,599	5,644	2,710	8,143	1,259
令和 2	117,285	1,877	2,447	5,466	6,609	3,555	5,578	2,677	7,969	1,128
3	114,931	1,863	2,464	5,395	6,354	3,626	5,467	2,623	7,911	1,101
4	114,502	1,840	2,479	5,446	6,365	3,639	5,513	2,652	7,907	1,099

(つづき)

文 学	児童図書	郷土資料	雑 誌	視聴覚等資料 (CD、DVD等)	絵 本	紙 芝 居	コ ミ ッ ク	Y	A	洋 書
35,406	14,623	5,455	3,867	5,487	10,677	606	547	1,626	376	
35,188	14,933	5,650	3,867	5,540	11,033	630	520	1,733	310	
34,794	15,371	5,822	3,654	5,481	11,331	639	517	2,076	294	
33,436	14,949	5,981	3,568	5,394	11,354	652	510	1,989	294	
32,564	15,091	6,177	3,538	5,462	11,268	618	473	2,075	296	

資料: 町立図書館

[注] YA = ヤングアダルト本(中高生向けライトノベルの略)

(2)分類別貸出冊数

年度	総数	総記	哲学	歴史	社会科学	自然科学	技術	産業	芸術	言語
平成 30	97,541	777	1,537	3,084	2,554	4,534	6,585	1,891	3,714	661
31	96,140	819	1,603	3,156	2,820	4,480	5,849	1,774	3,883	640
令和 2	83,117	611	1,274	2,518	2,273	4,066	4,837	1,773	2,917	564
3	78,895	561	1,278	1,925	2,453	3,873	4,549	1,501	2,844	549
4	79,254	577	1,294	2,319	2,519	4,130	4,112	1,603	3,073	449

(つづき)

文学	雑誌	視聴覚等資料 (CD、DVD等)	絵本	紙芝居	コミック	Y	A	その他
31,051	9,396	11,317	16,054	823	1,551	1,808		204
30,512	9,187	9,741	17,452	926	1,679	1,562		57
29,343	7,704	7,162	14,978	932	1,025	1,128		12
27,125	7,196	6,946	15,364	747	1,046	874		64
26,288	7,412	7,337	15,272	646	1,084	1,070		69

資料:町立図書館

[注]その他には相互協力借受分を含む。

107. 図書館利用状況

(1)入館者、総貸出数

年度	開館日数	入館者数	総貸出数
平成 30	306	61,226	97,541
31	292	56,667	96,140
令和 2	263	34,755	83,187
3	277	34,026	78,895
4	303	38,182	79,254

資料:町立図書館

令和4年貸出内訳… 個人 29,463
 ファミリー 39,636
 団体 3,742
 学校 6,413

(2)登録者数

年度	個人登録者数									
	計		12歳以下		13～18歳		19～29歳		30～39歳	
	男	女	男	女	男	女	男	女	男	女
平成 30	3,105	4,329	163	180	312	365	775	1,015	263	554
31	3,270	4,499	215	250	278	334	812	1,037	302	573
令和 2	3,348	4,559	193	212	280	342	812	1,008	332	616
3	3,429	4,626	221	202	246	327	800	981	377	675
4	3,513	4,694	229	197	243	316	786	971	421	712

(つづき)

個人登録者数						ファミリー 登録者数	団体登録者数	学校登録者数
40～49歳		50～59歳		60歳以上				
男	女	男	女	男	女			
298	659	280	455	1,014	1,101	2,564	223	144
300	665	277	479	1,086	1,161	2,715	219	144
299	644	290	514	1,142	1,223	2,826	225	144
301	630	288	533	1,196	1,278	2,897	225	144
301	587	292	582	1,241	1,329	2,986	228	144

資料:町立図書館

(3)利用形態

年 度	所蔵調査	リクエスト		レファレンス	複写サービス		郵送貸出		相互貸借	
		件数	冊数		件数	冊数	件数	冊数	件数	冊数
平成 30	836	4,858	4,858	1,304	162	713	0	0	1,610	1,610
31	1,507	4,584	4,584	1,232	146	818	0	0	1,238	1,238
令和 2	1,543	3,374	3,374	1,247	101	661	0	0	1,334	1,334
3	1,687	3,533	3,533	1,736	95	412	0	0	1,145	1,145
4	2,249	3,616	3,616	1,830	94	382	0	0	1,141	1,141

資料:町立図書館

108. 女性団体連絡協議会・町子供会育成会連絡協議会

(1)女性団体連絡協議会 各年4月1日現在

年 次	加盟団体数
平成 31	7
令和 2	7
3	7
4	7
5	7

資料:生涯学習課

(2)町子供会育成会連絡協議会 各年度末現在

年 度	単位組織数	会員数
平成 30	82	1,771
31	74	1,634
令和 2	54	1,049
3	50	1,035
4	39	827

資料:生涯学習課

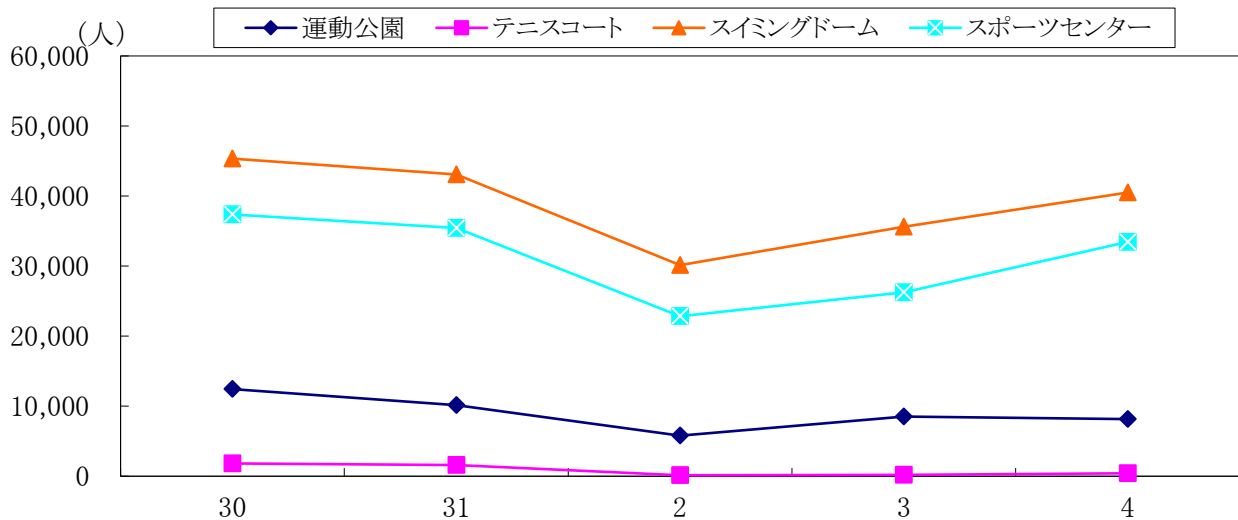
109. スポーツ施設利用者数

(単位:人)

年 度	運動公園	テニスコート	スイミングドーム	ス ポ ー ツ セ ン タ ー			
				総 数	メインアリーナ	サブアリーナ (柔剣道場)	トレーニング室
平成 30	12,437	1,825	45,339	37,368	21,802	7,908	7,658
31	10,142	1,591	43,062	35,420	20,872	6,817	7,731
令和 2	5,793	133	30,136	22,843	14,269	5,518	3,056
3	8,521	172	35,599	26,245	16,092	6,285	3,868
4	8,171	441	40,501	33,444	21,727	7,625	4,092

資料:生涯学習課

スポーツ施設利用者数の推移



110 . 文化センター利用者数及び那須歴史探訪館入館者数

(単位:人)

年 度	文 化 セ ン タ ー 利 用 者 数			那須歴史探訪館 入 館 者 数
	大ホール	小ホール	会議室等	
平成 30	15,155	16,180	47,597	5,232
31	12,405	13,541	30,410	4,802
令和 2	859	4,818	6,333	2,801
3	2,757	7,654	8,163	2,759
4	7,125	7,240	11,176	4,071

資料:生涯学習課

111 . 指定文化財の状況

令和5年4月1日現在

区 分	種 類	総 数	国指定等	県 指 定	町 指 定
総	類 数	75	4	7	64
有形文化財	絵 画	3			3
	彫 刻	6	1	1	4
	工 芸 品	1		1	
	書 跡	5			5
	典 籍	2			2
	古 文 書 料 物	4			4
無 形 文 化 財	建 造 物	6	1		5
	無 形 民 俗 文 化 財	1			1
民 俗 文 化 財	有 形 民 俗 文 化 財	7		1	6
	無 形 民 俗 文 化 財	7		1	6
記 念 物	史 跡	26		1	25
	名 勝	3	2		1
	天 然 記 念 物	11		3	8

資料:生涯学習課

12 観光

112. 観光施設等数

各年4月1日現在

年 度	ホテル・旅館	寮・保養所	民 宿	ペンション	国民休暇村 いこいの家	貸 別 荘 ロッジ・コテージ
平成 31	62	22	18	110	2	38
令和 2	56	21	18	105	2	35
3	56	15	17	98	2	42
4	57	13	17	94	2	40
5	58	12	18	91	1	38

(つづき)

キャンプ場	スキー場	ゴルフ場	テニスコート	別 荘
13	2	8	21	9,607
12	2	8	13	9,579
12	2	8	8	9,273
14	1	8	16	9,114
14	1	8	15	8,996

資料:観光商工課、税務課(別荘)

113. 観光施設等の収容人員

各年4月1日現在

年 度	ホテル・旅館	寮・保養所	民 宿	ペンション	国民休暇村 いこいの家	貸 別 荘 ロッジ・コテージ	キャンプ場
平成 31	8,571	861	378	2,646	226	2,343	3,840
令和 2	8,585	799	383	2,453	226	2,601	3,840
3	8,227	413	322	2,217	226	2,631	3,156
4	8,077	485	328	1,941	226	2,736	3,675
5	8,152	430	331	1,571	183	2,571	3,270

資料:観光商工課

114. 観光客施設利用状況

(単位:人)

年次	宿 泊 施 設					
	総 数	ホテル・旅館	寮・保養所	民 宿	ペンション	貸 別 荘 ロッジ・コテージ
平成 30	1,727,959	1,242,443	42,413	15,849	148,807	135,001
31	1,748,432	1,257,550	40,462	16,224	148,076	148,121
令和 2	1,239,884	871,805	13,802	7,904	86,690	138,118
3	1,225,383	777,710	11,332	8,086	82,730	151,881
4	1,635,576	1,093,105	17,477	14,791	119,062	202,729

(つづき)

宿 泊 施 設		娯 楽 施 設 等				
キャンプ場	そ の 他	総 数	スキー場	ゴルフ場	レジャー施設 (有料)	道 の 駅
115,059	28,387	5,155,185	117,594	192,489	3,749,441	1,095,661
107,228	30,771	5,001,654	70,486	191,930	3,721,241	1,017,997
114,735	6,830	3,480,566	54,352	178,942	2,537,694	709,578
183,979	9,665	3,831,341	65,991	190,550	2,809,538	765,262
172,439	15,973	4,275,095	64,977	198,554	3,066,596	944,968

資料:観光商工課、栃木県大田原県税事務所(ゴルフ場)

[注]ゴルフ場、道の駅は、4月～3月(年度)での数値を掲げている。

スキー場については、シーズンの数値を掲げている。

115. 町営那須いこいの家利用状況

年 度	宿 泊		休 憩		営 業 日 数
	利 用 人 員	一 日 平 均 利 用 人 員	利 用 人 員	一 日 平 均 利 用 人 員	
平成 30	3,124	9	6,653	18	365
31	2,386	7	4,919	13	365
令和 2	295	1	3,974	12	325
3	256	1	4,649	13	365
4	-	-	6,836	19	365

資料:観光商工課

[注]令和4年度から宿泊を廃止

116. 観光客入込者数

年 次	総 数	月 別 入 込 者 数				
		1月	2月	3月	4月	5月
平成 30	4,922,783	194,103	210,530	295,875	473,517	588,692
31	4,799,209	202,422	201,629	282,784	465,503	647,208
令和 2	3,480,872	204,381	196,078	240,621	71,345	96,365
3	4,108,071	117,292	125,550	272,898	269,731	395,099
4	4,425,168	144,168	113,519	268,067	313,642	518,773

(つづき)

月 別 入 込 者 数						
6月	7月	8月	9月	10月	11月	12月
389,902	467,294	637,443	496,860	611,476	365,342	191,749
354,791	430,561	619,451	552,985	467,970	371,716	202,189
188,052	287,963	588,108	441,871	488,270	479,737	198,081
262,397	409,823	583,059	370,157	538,357	508,920	254,788
303,228	430,870	758,575	442,429	525,127	398,181	208,589

資料:観光商工課

1 3 選挙・議会・行政

117. 選挙人名簿登録者数

- (1) 登録者数
① 選挙人名簿

各年9月1日現在

年次	登録有権者数		
	総数	男	女
令和 1	22,077	10,936	11,141
2	21,810	10,816	10,994
3	21,708	10,761	10,947
4	21,533	10,694	10,839
5	21,355	10,578	10,777

資料: 選挙管理委員会

- (2) 投票区別
① 選挙人名簿

令和5年9月1日現在

投票区(地区名)	登録有権者数		
	総数	男	女
総数	21,355	10,578	10,777
第1投票区(黒田原1)	1,461	699	762
第2投票区(黒田原2)	2,443	1,190	1,253
第3投票区(田中)	971	483	488
第4投票区(高久)	1,719	831	888
第5投票区(田代)	2,708	1,335	1,373
第6投票区(室野井)	1,176	605	571
第7投票区(湯本)	1,139	562	577
第8投票区(池田)	1,462	726	736
第9投票区(大沢)	918	455	463
第10投票区(大島)	1,312	673	639
第11投票区(逃室)	1,047	519	528
第12投票区(夕狩)	829	383	446
第13投票区(成沢)	250	129	121
第14投票区(芦野)	1,018	490	528
第15投票区(寄居)	236	121	115
第16投票区(富岡)	400	196	204
第17投票区(伊王野)	1,343	713	630
第18投票区(蓑沢)	404	204	200
第19投票区(稲沢)	519	264	255

資料: 選挙管理委員会

118. 各種選挙執行状況

(1) 町長選挙

執行年月日	当日有権者数			投票率(%)			候補者数
	総数	男	女	総数	男	女	
平成 2 . 12 . 2	19,344	9,478	9,866	87.55	86.20	88.84	2
6 . 11 . 27	20,172	9,944	10,228	86.80	85.31	88.25	2
10 . 11 . 29			無投票				1
14 . 4 . 7	21,603	10,600	11,003	77.04	75.81	78.23	2
18 . 3 . 26			無投票				1
22 . 3 . 28	22,915	11,297	11,618	69.40	68.61	70.17	2
26 . 3 . 23			無投票				1
30 . 3 . 25	22,059	10,911	11,148	56.09	56.20	55.98	2
令和 4 . 3 . 20			無投票				1

資料:選挙管理委員会

(2) 町議会議員選挙

執行年月日	当日有権者数			投票率(%)			定数	候補者数
	総数	男	女	総数	男	女		
平成 15 . 8 . 31	22,006	10,796	11,210	51.22	50.96	51.46	5	9
19 . 2 . 18	22,601	11,137	11,464	70.11	68.93	71.25	16	17
22 . 3 . 28	22,915	11,297	11,618	69.08	68.35	69.81	3	4
23 . 2 . 13	22,908	11,291	11,617	65.21	64.70	65.71	16	18
27 . 2 . 15	22,297	11,019	11,278	59.33	59.21	59.44	16	19
30 . 3 . 25	22,059	10,911	11,148	55.98	56.09	55.88	2	4
31 . 2 . 17	21,915	10,835	11,080	53.45	53.71	53.19	13	16
令和 5 . 2 . 12	21,266	10,538	10,728	47.41	48.12	46.72	13	15

資料:選挙管理委員会

[注]平成15年8月31日、平成22年3月28日、平成30年3月25日は、補欠選挙。

(3) 県知事選挙

執行年月日	当日有権者数			投票率(%)			候補者数
	総数	男	女	総数	男	女	
平成 8 . 12 . 1	20,637	10,143	10,494	35.08	36.32	33.88	2
12 . 11 . 19	21,381	10,505	10,876	52.64	53.44	51.87	3
16 . 11 . 28	22,242	10,954	11,288	51.88	52.46	51.32	3
20 . 11 . 16	22,866	11,265	11,601	35.86	36.30	35.44	2
24 . 11 . 18	22,621	11,170	11,451	40.60	41.51	39.71	2
28 . 11 . 20	22,425	11,048	11,377	36.72	37.34	36.19	2
令和 2 . 11 . 15	21,575	10,700	10,875	45.49	45.27	45.70	2

資料:選挙管理委員会

(4) 県議会議員選挙

執行年月日	当日有権者数			投票率(%)			定数	候補者数
	総数	男	女	総数	男	女		
平成 15 . 4 . 13	21,792	10,675	11,117	60.37	60.10	60.62	4	5
16 . 11 . 28	22,233	10,950	11,283	51.61	52.22	51.02	1	2
19 . 4 . 8	22,487	11,081	11,406	54.96	55.11	54.81	4	7
23 . 4 . 10	22,814	11,253	11,561	45.17	46.27	44.09	4	6
27 . 4 . 12	22,194	10,941	11,253	44.90	46.12	43.71	4	6
31 . 4 . 7	21,792	10,785	11,007	48.78	49.87	47.72	4	7
令和 5 . 4 . 9	21,131	10,475	10,656	41.13	42.41	39.88	4	5

資料:選挙管理委員会

[注]平成12年11月19日と平成16年11月28日は補欠選挙。平成16年11月28日までは那須郡東部選挙区、平成19年4月8日執行から「那須塩原市・那須町選挙区」。

(5)衆議院議員総選挙

(栃木県第3区選挙区)

執行年月日	当日有権者数			投票率(%)			定数	候補者数
	総数	男	女	総数	男	女		
平成 15. 11. 9	22,185	10,874	11,311	58.08	59.52	56.69	1	3
17. 9. 11	22,595	11,097	11,498	65.13	65.58	64.69	1	5
21. 8. 30	23,133	11,395	11,738	66.66	67.65	65.70	1	2
24. 12. 16	22,842	11,285	11,557	60.60	62.04	59.19	1	3
26. 12. 14	22,525	11,119	11,406	57.26	58.71	55.85	1	3
29. 10. 22	22,387	11,029	11,358	56.92	58.35	55.54	1	3
令和 3. 10. 31	21,707	10,757	10,950	57.01	58.27	55.78	1	2

資料:選挙管理委員会

〔注〕平成21年8月30日以降は在外選挙人含む。

(6)参議院議員通常選挙

執行年月日	当日有権者数			投票率(%)			定数	候補者数
	総数	男	女	総数	男	女		
平成 19. 7. 29	22,824	11,262	11,562	58.07	59.02	57.15	1	3
22. 7. 11	23,140	11,387	11,753	60.13	61.18	59.10	1	4
25. 7. 21	22,714	11,226	11,488	55.74	57.25	54.27	1	5
28. 7. 10	22,640	11,165	11,475	56.65	58.46	54.89	1	3
令和 1. 7. 21	22,116	10,944	11,172	49.26	50.86	47.70	1	3
4. 7. 10	21,554	10,708	10,846	51.03	52.12	49.95	1	6

資料:選挙管理委員会

(7)町農業委員会委員選挙

執行年月日	選挙区	当日有権者数			投票率(%)			定数	候補者数
		総数	男	女	総数	男	女		
平成 11. 7. 11	全選挙区	無投票			無投票			24	24
14. 7. 7	全選挙区	無投票			無投票			24	24
17. 7. 10	全選挙区	無投票			無投票			17	17
20. 7. 6	全選挙区	無投票			無投票			17	17
23. 7. 10	第1選挙区	無投票			無投票			12	12
	第2選挙区	1,640	954	686	62.8	63.31	62.1	12	12
26. 7. 6	全選挙区	無投票			無投票			17	17

資料:選挙管理委員会

〔注〕第1選挙区(旧那須村)第2選挙区(旧芦野町)第3選挙区(旧伊王野村)。平成17年から、第1選挙区(旧那須村)第2選挙区(旧芦野町、旧伊王野村)となる。平成30年に選挙制が廃止され、任命制となった。

119. 行政相談件数

区分	年度						主な相談内容(R4)
	平成30	平成31	令和2	令和3	令和4		
総数	-	-	2	7	4		
内閣府関係	-	-	-	-	-		
総務省関係	-	-	-	-	-		
法務省関係	-	-	-	-	-		
財務省関係	-	-	-	-	-		
文部科学省関係	-	-	-	-	-		
厚生労働省関係	-	1	-	-	-		
農林水産省関係	-	2	-	-	-		
経済産業省関係	1	-	-	-	-		
国土交通省関係	-	-	-	-	-		
環境省関係	-	-	-	-	-		
特殊法人等関係	-	-	-	-	-		
その他	8	13	2	7	4	雑草の繁茂、相続登記等	

資料:総務省栃木行政評価事務所

120. 歴代町長

歴代	氏名	就任年月日	退任年月日
初代	益子 仁助	昭和 29.11. 3	昭和 33.12. 20
2	山口 幸太郎	" 33.12. 21	" 37.12. 20
3	笹沼 賢弥	" 37.12. 21	" 41.12. 20
4	笹沼 賢弥	" 41.12. 21	" 45.12. 20
5	笹沼 賢弥	" 45.12. 21	" 49.12. 20
6	笹沼 賢弥	" 49.12. 21	" 53.12. 20
7	益子 重雄	" 53.12. 21	" 57.12. 20
8	益子 重雄	" 57.12. 21	" 61.12. 20
9	益子 重雄	" 61.12. 21	平成 2.12. 20
10	益子 重雄	平成 2.12. 21	" 6.12. 20
11	藤田 傑	" 6.12. 21	" 10.12. 20
12	藤田 傑	" 10.12. 21	" 14. 3. 10
13	佐藤 正洋	" 14. 4. 7	" 18. 4. 6
14	佐藤 正洋	" 18. 4. 7	" 22. 4. 6
15	高久 勝	" 22. 4. 7	" 26. 4. 6
16	高久 勝	" 26. 4. 7	" 30. 4. 6
17	平山 幸宏	" 30. 4. 7	令和 4. 4. 6
18	平山 幸宏	令和 4. 4. 7	

資料:総務課

122. 歴代助役

歴代	氏名	就任年月日	退任年月日
初代	山口 幸太郎	昭和 30. 1. 11	昭和 33.12. 5
"	後藤 良一	" 30. 1. 11	" 34. 1. 10
2	松本 武雄	" 34. 4. 1	" 38. 3. 31
3	松本 武雄	" 38. 4. 1	" 42. 3. 31
3	後藤 良一	" 38. 4. 1	" 42. 3. 31
4	平山 武之助	" 42. 4. 1	" 46. 3. 31
4	沼井 静雄	" 42. 4. 1	" 46. 3. 31
5	平山 武之助	" 46. 4. 1	" 50. 3. 31
5	沼井 静雄	" 46. 4. 1	" 50. 3. 31
6	菊地 幹二	" 50. 4. 1	" 54. 3. 31
7	菊地 幹二	" 54. 4. 1	" 58. 3. 31
8	安達 久夫	" 58. 4. 1	" 62. 3. 31
9	安達 久夫	" 62. 4. 1	平成 3. 3. 31
10	渡邊 馨	平成 3. 4. 1	" 7. 3. 31
11	佐藤 精市	" 7. 4. 1	" 11. 3. 31
12	佐藤 精市	" 11. 4. 1	" 15. 3. 31
13	國井 信良	" 15. 4. 1	" 19. 3. 31

資料:総務課

[注]地方自治法の改正により、平成19年3月31日に「助役」が廃止され、平成19年4月1日に「副町長」が創設される。合わせて、平成19年3月31日で「収入役」も廃止となる。

121. 歴代副町長

歴代	氏名	就任年月日	退任年月日
初代	小林 敬一	平成 19. 4. 1	平成 22. 4. 6
2	山田 正美	平成 23. 4. 1	平成 27. 3. 31
3	山田 正美	平成 27. 4. 1	平成 31. 3. 31
4	高内 章	平成 31. 4. 1	令和 5. 3. 31
5	平山 浩之	令和 5. 4. 1	

資料:総務課

123. 歴代収入役

歴代	氏名	就任年月日	退任年月日
初代	大森 喜代治	昭和 30. 1. 11	昭和 34. 2. 4
2	高根沢 金	" 34. 2. 5	" 38. 2. 4
3	高根沢 金	" 38. 2. 5	" 42. 2. 4
4	大場 厚雄	" 42. 4. 1	" 46. 3. 31
5	渡辺 国夫	" 46. 4. 1	" 49. 3. 15
6	安達 久夫	" 50. 4. 1	" 54. 3. 31
7	安達 久夫	" 54. 4. 1	" 58. 3. 31
8	渡邊 馨	" 58. 4. 1	" 62. 3. 31
9	渡邊 馨	" 62. 4. 1	平成 3. 3. 31
10	高久 了	平成 3. 4. 1	" 7. 3. 31
11	高久 兼藏	" 7. 4. 1	" 11. 3. 31
12	高久 兼藏	" 11. 4. 1	" 15. 3. 31
13	小林 敬一	" 15. 4. 1	" 19. 3. 31

資料:総務課

124. 歴代教育長

歴代	氏名	就任年月日	退任年月日
初代	松本 武雄	昭和 29.11. 3	昭和 32. 9. 30
2	松本 武雄	" 32.11. 1	" 34. 2. 4
3	吉成 早	" 34. 4. 8	" 36. 9. 30
4	吉成 早	" 36.10. 1	" 40. 9. 30
5	高久 三郎	" 40.10. 4	" 44. 9. 30
6	高久 三郎	" 44.10. 1	" 48. 9. 30
7	高久 三郎	" 48.10. 1	" 50. 9. 30
8	近藤 恵仁	" 50.10. 1	" 52. 9. 30
9	近藤 恵仁	" 52.10. 1	" 56. 9. 30
10	近藤 恵仁	" 56.10. 1	" 58. 3. 31
11	平山 光榮	" 58. 4. 1	" 60. 9. 30
12	平山 光榮	" 60.10. 1	" 63. 3. 31
13	藤田 傑	" 63. 4. 1	平成 1. 9. 30
14	藤田 傑	平成 1.10. 1	" 5. 9. 30
15	藤田 傑	" 5.10. 1	" 6. 3. 31
16	染谷 武臣	" 6. 4. 2	" 9. 9. 30
17	大輪 光夫	" 9.10. 2	" 13. 9. 30
18	大輪 光夫	" 13.10. 10	" 14. 6. 30
19	小山田 公男	" 14. 9. 1	" 17. 9. 30
20	小山田 公男	" 17.10. 1	" 21. 9. 30
21	小山田 公男	" 21.10. 1	" 22. 4. 6
22	平久井 好一	" 22. 6. 10	" 25. 9. 30
23	平久井 好一	" 25.10. 1	" 29. 9. 30
24	平久井 好一	" 29.10. 1	令和 2. 9. 30
25	平久井 好一	令和 2.10. 1	" 5. 9. 30
26	平久井 好一	令和 5.10. 1	

資料:総務課

125. 議会開催状況及び議案上程件数

年次	開催数	議案上程件数			陳情・請願 (受理件数)
		総数	町長提出	議員提出	
平成 30	5	85	82	3	7
31	5	83	78	5	7
令和 2	7	110	101	9	3
3	6	109	101	8	5
4	6	84	73	11	3

資料:議会事務局

126. 歴代議長

歴代	氏名	就任年月日	退任年月日
初代	三森久雄	昭和 29.11.15	昭和 30.4.29
2	薄井信吉	" 30.4.30	" 31.2.28
3	大森三四郎	" 31.2.28	" 34.4.29
4	笹沼賢弥	" 34.5.6	" 37.12.2
5	平山武之助	" 37.12.25	" 38.4.30
6	渡辺民寿	" 38.5.8	" 40.6.28
7	平山武之助	" 40.6.28	" 42.2.3
8	平山力男	" 42.3.9	" 46.2.25
9	石沢利治	" 46.3.11	" 48.3.12
10	佐藤又作	" 48.3.12	" 50.2.25
11	柄澤福栄	" 50.3.5	" 54.2.25
12	大高章	" 54.2.26	" 58.2.25
13	佐藤祐一	" 58.2.28	" 62.2.25
14	斎藤金吾	" 62.2.27	平成 3.2.25
15	中込敏郎	平成 3.2.27	" 5.2.25
16	小山田喜一	" 5.2.25	" 7.2.25
17	佐藤仙藏	" 7.2.27	" 11.2.25
18	渡辺勲	" 11.2.26	" 13.2.27
19	人見哲	" 13.2.27	" 15.2.25
20	平山忍	" 15.2.26	" 17.2.25
21	前川秀雄	" 17.2.25	" 19.2.25
22	大平侑作	" 19.2.26	" 23.2.25
23	広川辰也	" 23.2.28	" 25.2.26
24	尾台一成	" 25.2.26	" 27.2.25
25	平山幸宏	" 27.2.27	" 29.2.27
26	大島光行	" 29.2.27	" 30.2.13
27	松中キミエ	" 30.2.20	" 31.2.25
28	薄井博光	" 31.2.26	令和 3.2.23
29	池澤昇秋	令和 3.2.24	" 5.2.25
30	室井高男	" 5.2.27	

資料:議会事務局

127. 歴代副議長

歴代	氏名	就任年月日	退任年月日
初代	薄井信吉	昭和 29.11.15	昭和 30.4.29
2	渋井久良	" 30.4.30	" 34.4.29
3	平山武之助	" 34.5.6	" 37.12.25
4	諏江喜兵衛	" 37.12.25	" 38.4.30
5	小山田庚	" 38.5.8	" 40.6.28
6	津田為次	" 40.6.28	" 41.12.29
7	佐藤又作	" 42.3.9	" 44.3.24
8	薄井喜一郎	" 44.3.24	" 46.2.25
9	薄井喜一郎	" 46.3.11	" 48.3.12
10	薄井喜一郎	" 48.3.12	" 50.2.25
11	青木章行	" 50.3.5	" 54.2.25
12	平山徹男	" 54.2.26	" 58.2.25
13	大森隆利	" 58.2.28	" 62.2.25
14	大平静夫	" 62.2.27	平成 元.2.27
15	平山効	平成 元.2.27	" 3.2.25
16	大森正	" 3.2.27	" 5.2.25
17	平山国男	" 5.2.25	" 7.2.25
18	渋井一大	" 7.2.27	" 9.2.26
19	小山田均一	" 9.2.27	" 11.2.25
20	平山忍	" 11.2.26	" 13.2.27
21	室井一郎	" 13.2.27	" 15.2.25
22	高久新広	" 15.2.26	" 15.6.17
23	吉成一男	" 15.9.11	" 17.2.25
24	平山保	" 17.2.25	" 19.2.25
25	武田繁雄	" 19.2.26	" 23.2.25
26	大場宏雄	" 23.2.28	" 25.2.26
27	平山泰紀	" 25.2.26	" 27.2.25
28	三上公博	" 27.2.27	" 29.2.27
29	三上公博	" 29.2.27	" 31.2.25
30	高久一伸	" 31.2.26	令和 3.2.23
31	田村浪行	令和 3.2.24	" 5.2.25
32	木村秀一	" 5.2.27	

資料:議会事務局

128. 議員名簿

令和5年3月31日現在

議席	氏名	議席	氏名
1	増山	8	木村秀一
2	小田	9	井上豊
3	三浦	10	薄井博光
4	平山	11	池澤昇
5	齋藤	12	小野曜
6	田村	13	室井高
7	関		

資料:議会事務局

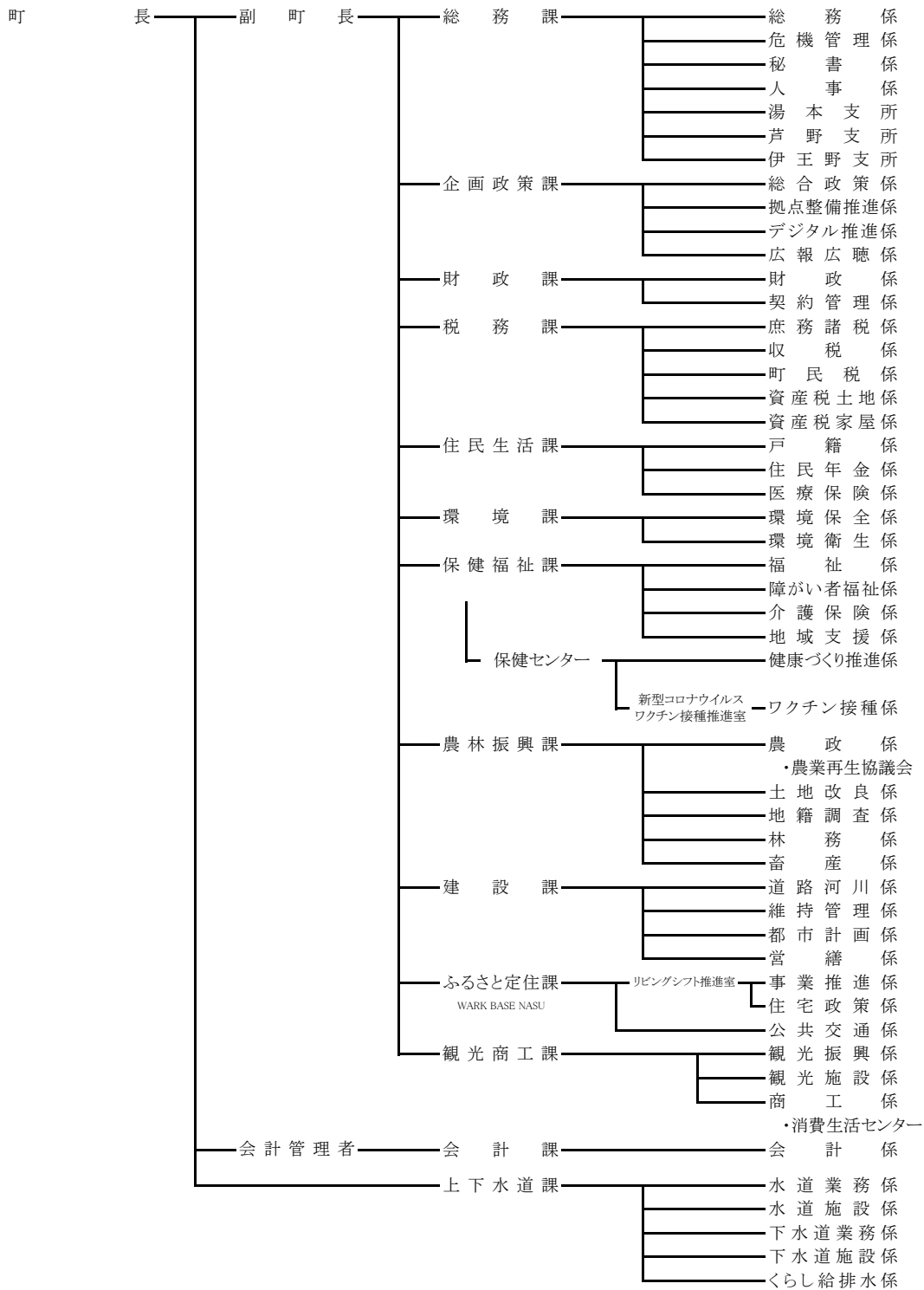
129. 職員数

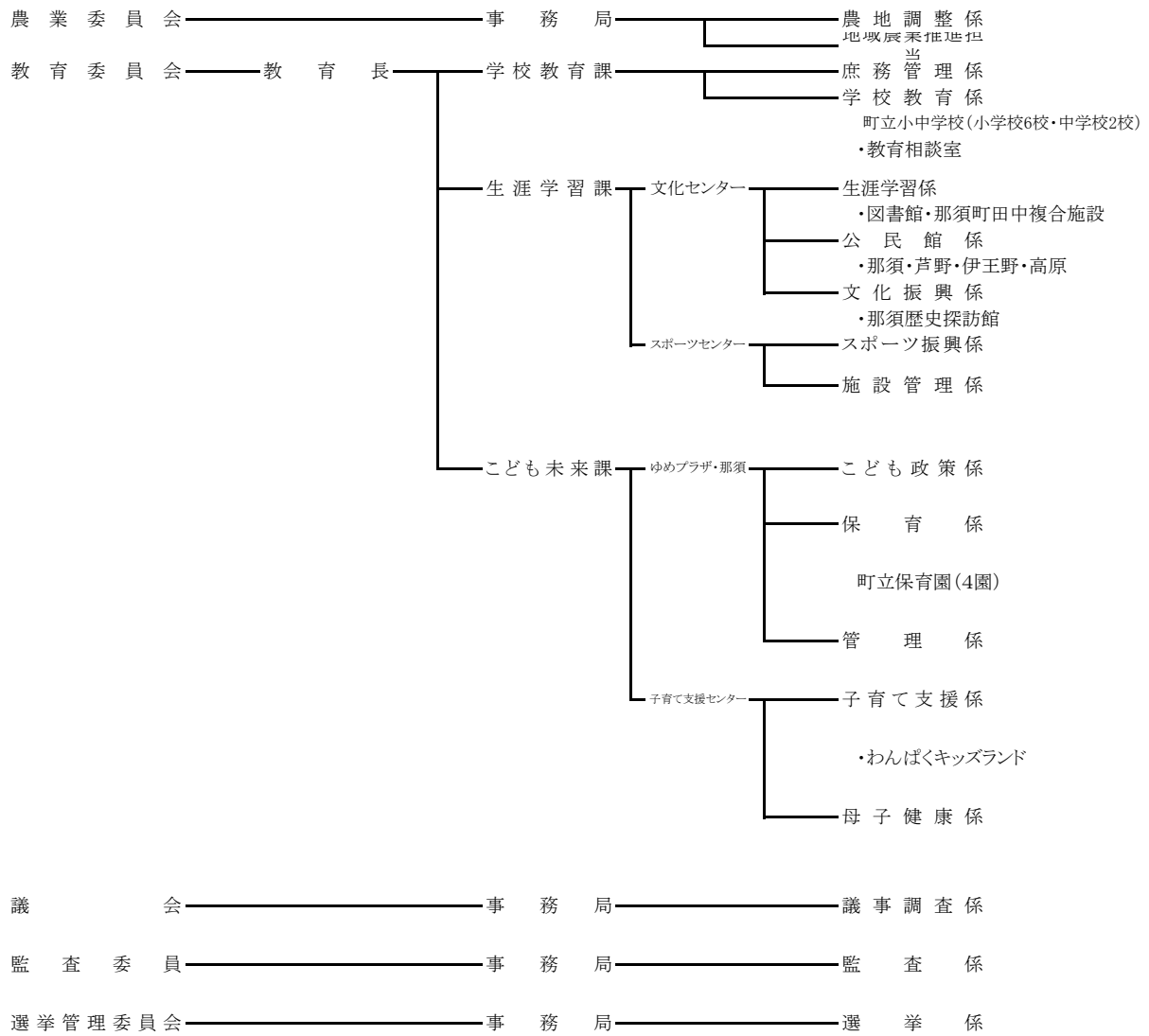
各年4月1日現在

事務局	職名	平成31年	令和2年	令和3年	令和4年	令和5年
	総数	286	293	286	282	282
町長事務局	職員数	235	240	232	211	215
その他の機関	職員数	51	53	54	71	67
議会事務局		3	3	3	3	3
選挙管理委員会事務局		1	1	1	1	1
監査委員事務局		-	-	-	1	1
固定資産評価審査委員会		-	-	-	-	-
公平委員		-	-	-	-	-
農業委員会事務局		3	3	3	3	3
教育委員会事務局		34	36	37	53	48
水道事業		10	10	10	10	11

資料:総務課

130 . 那須町の行政機構図(令和5年4月1日現在)





那 須 町 統 計 書

令和5年版

令和6年3月発行

発 行 那 須 町
編 集 企 画 政 策 課

栃木県那須郡那須町大字寺子丙3-13

電 話 0 2 8 7 (7 2) 6 9 0 6
