

令和7年版

# 統計書



那須町

# は じ め に

この統計書は、那須町の人口・財政・産業・福祉・教育など各分野にわたって、町勢の現況と発展の推移を総合的に収録したもので、第46回目の発行となります。

本書が、町民の方はもとより、各種行政機関、民間企業の皆様にご活用いただければ幸いです。

おわりに、本書の編集にあたり、ご協力いただいた関係者の方々に厚くお礼申し上げますとともに今後とも一層のご理解、ご協力をお願い申し上げます。

令和8年 3 月

那須町長 平山 幸宏

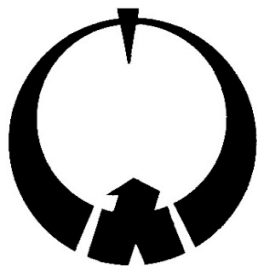
## 那須町民憲章

(昭和54年11月3日制定)

私たちは、那須連山と八溝の山なみにはぐくまれた、歴史と伝統を有する那須町を心から愛し、町民としての誇りを持ち、よりすばらしい郷土をつくるために、この憲章を定めます。

- 一・自然を大切にし環境をととのえ住みよい郷土にしましょう。
- 一・教養を深めよい風習を育て文化のかおる郷土にしましょう。
- 一・互いに助け合い人情豊かなあたたかい郷土にしましょう。
- 一・元気で働き生産にはげみ活力ある郷土にしましょう。
- 一・きまりを守り秩序のある明るい郷土にしましょう。

## 那須町章



政治・経済・産業・文化・科学や観光などあらゆる分野において四方へ発展し、全体として調和のとれた円をえがくごとく発展途上にある那須町を思い円を主体として「ナス」という字を図案化したものです。

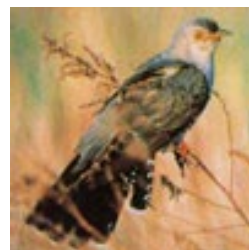
(昭和38年9月30日制定)



◇町の花 リンドウ



◇町の木 ゴヨウマツ



◇町の鳥 カッコウ

(昭和54年11月3日制定)

## 利用者のために（凡例）

1. 本書は那須町の人口、財政、産業、福祉、教育など各分野に関する基礎的な統計資料を集録したものです。
2. 資料は国の指定統計の結果及び庁内各課、関係官公署等の報告によるものです。
3. 資料の出所名は各表の下部左に掲げてあります。
4. 統計表中とくに注記のないかぎり、「年次」とあるのは暦年（1月～12月）、「年度」とあるのは、4月～3月までの期間を示します。
5. 数字の単位未満は四捨五入することを原則としました。したがって、総計と内訳が一致しない場合もあります。
6. 数字の単位は各表上部右端に注記しましたが、一見明らかなものは省略しました。
7. 符号の用法は次のとおりです。
  - 「0」 …… 単位未満のもの
  - 「—」 …… 該当数字のないもの
  - 「…」 …… 不詳または資料のないもの
  - 「X」 …… 発表をさしひかえたもの
  - 「△」 …… 減少（マイナス）
8. 本書の利用にあたって、さらに詳細な内容を必要とするとき、あるいは疑義がある場合は、企画政策課または資料の出所機関に照会してください。

# 目次

町民の暮らし	1	22. 令和7年度水道事業特別会計予算 (当初)	17
1 位置・土地・気象		(1) 収益的収入及び支出	17
1. 位置	2	① 収入	17
(1) 町の位置	2	② 支出	17
(2) 本庁(役場)の位置	2	(2) 資本的収入及び支出	17
2. 地目別面積	2	① 収入	17
3. 年別気温・降水量・日照時間	2	② 支出	17
4. 月別気温・降水量・風速・日照・積雪	3	23. 令和7年度下水道事業会計予算 (当初)	18
		(1) 収益的収入及び支出	18
2 人口		① 収入	18
5. 世帯数及び人口	4	② 支出	18
6. 産業別就業人口	5	(2) 資本的収入及び支出	18
7. 常住地又は従業地・通学地による (15歳以上)人口	5	① 収入	18
8. 産業(大分類)別男女別就業者	5	② 支出	18
9. 男女別労働力状態	6	24. 税目別調定額(現年課税分)	18
10. 地区別人口と世帯数	6	25. 町税収入実績(現年分)	18
11. 年齢別人口	9	26. 業種別納税義務者数と税額	19
12. 人口動態	10	27. 固定資産税地目別筆数・面積	19
(1) 年次別	10	28. 固定資産税家屋棟数・床面積	19
(2) 令和6年月別	10	29. 固定資産税・町内、町外別納税者 数・税額	20
13. 外国人登録者数	11	30. 償却資産課税標準額	20
14. 戸籍届出受理件数	11	31. 財政力指数・経常収支比率・実質公債費比 率及び将来負担比率	20
3 財政・税務		4 事業所	
15. 会計別決算額	12	32. 産業分類別事業所数及び従業者数	21
16. 一般会計決算状況	12	5 鉱、工業・商業	
(1) 歳入	12	33. 製造業の事業所数・従業者数及び 製造品出荷額(従業者4人以上の事 業所)	22
(2) 歳出(目的別)	13	34. 鉱業事業所数・従業者数・出荷量・ 出荷額(芦野石)	22
(3) 歳出(性質別)	13	35. 産業(中分類)別事業所数・従業者 数・現金給与総額・原材料使用額 等・製造品出荷額(従業者4人以上 の事業所)	22
17. 国民健康保険特別会計決算状況	14	36. 商店(卸売・小売)数・従業者数・商 品販売額	23
(1) 歳入	14	37. 産業別商店数・従業者数・商品販売 額・売り場面積(飲食店除く)	23
(2) 歳出	14		
18. 令和7年度一般会計予算(当初)	15		
(1) 歳入	15		
(2) 歳出	15		
19. 令和7年度国民健康保険特別会計 予算(当初)	16		
(1) 歳入	16		
(2) 歳出	16		
20. 令和7年度後期高齢者医療特別会 計予算(当初)	16		
(1) 歳入	16		
(2) 歳出	16		
21. 令和7年度介護保険特別会計予算 (当初)	17		
(1) 歳入	17		
(2) 歳出	17		

<b>6 農林業</b>			
38 . 農家戸数及び農家人口	24	74 . 農業者年金被保険者数及び受給者数	36
39 . 経営耕地面積	24	75 . 国民健康保険の給付状況	37
40 . 経営耕地面積規模別農家戸数(販売農家)	25	(1) 一般被保険者分	37
41 . 販売目的の家畜を飼養している経営体数と飼養頭羽数	25	①療養の給付状況	37
42 . 農業用機械の所有農家数と所有台数(販売農家)	25	②その他の給付状況	38
43 . 主要作物作付面積	25	(2) 退職被保険者等分	38
44 . 農地転用の状況	26	①療養の給付状況	38
45 . 林野面積	26	②その他の給付状況	39
46 . 森林蓄積	26	76 . 後期高齢者医療の給付状況	40
		(1) 医療の給付状況	40
<b>7 土木・建築</b>		(2) その他の給付状況	41
47 . 公営住宅	27	77 . 国民健康保険被保険者加入状況	41
(1) 町営住宅	27	78 . 国民健康保険被保険者異動状況	42
(2) 定住促進住宅	27	79 . 後期高齢者医療被保険者加入状況	42
		80 . 介護保険被保険者数	42
48 . 道路状況	28	81 . 要介護(要支援)認定者数	42
49 . 橋りょうの状況	28	82 . 介護保険サービス利用状況	43
		83 . 介護保険給付金額(決算額)	43
<b>8 運輸・通信・防災</b>		84 . 介護予防・日常生活支援総合事業対象者数及び事業費	43
50 . 主要バス路線乗客数	29	85 . 障害者手帳交付状況	43
(1) 町民バス	29	(1) 身体障害者手帳(障害別)	43
(2) 関東バス	29	(2) 療育手帳(等級別)	44
51 . JR黒田原駅乗降客数	29	(3) 精神保健福祉手帳(等級別)	44
52 . 自動車等保有台数	29	86 . 医療機関及び従事者数	44
53 . 有料道路利用状況	30	87 . 予防接種者数	45
54 . 主要道路交通量調査状況	30	88 . 死亡数 死因(死因簡単分類)別	45
(1) 一般国道4号	30	89 . 生活習慣病検診状況	46
(2) 一般国道294号	30	90 . シルバー人材センター利用状況	46
(3) 主要地方道 大子那須線	30	91 . 公害苦情処理状況	46
(4) 主要地方道 湯本小島線	31	92 . 光化学スモッグ発生状況	46
(5) 主要地方道 那須高原線	31	93 . ゴミ処理状況	47
(6) 一般県道 豊原高久線	31	94 . し尿処理状況	47
55 . 交通事故発生状況(人身事故)	31	95 . 火葬場利用状況	47
56 . 救急車出動状況	32	96 . 犬の登録状況	47
57 . 火災発生件数	32		
58 . 損害見積額及び焼損面積	32	<b>11 教育・文化</b>	
59 . 原因別火災発生件数	32	97 . 幼稚園・認定こども園	48
60 . 消防組織及び施設	33	98 . 小・中学校総覧	48
61 . テレビジョン契約率	33	99 . 小学校数・教員数・学級数・児童数	48
62 . 電話加入数	33	100 . 小学校別児童数	49
		101 . 中学校数・教員数・学級数・生徒数	49
<b>9 水道・下水道</b>		102 . 中学校別生徒数	49
63 . 町営水道普及状況及び給水量	34	103 . 中学校卒業生の進路状況	50
64 . 用途別給水量	34	104 . 高等学校の状況	50
65 . 下水道事業の状況	34	105 . 高等学校卒業生の進路状況	51
(1) 普及状況の推移	34	106 . 図書館	51
(2) 終末処理場	34	(1) 分類別蔵書数	51
		(2) 分類別貸出冊数	52
<b>10 福祉・保健衛生</b>		107 . 図書館利用状況	52
66 . 児童福祉施設(保育園)	35	(1) 入館者、総貸出数	52
67 . 生活保護世帯数及び人員数	35	(2) 登録者数	52
68 . こども医療費助成状況	35	(3) 利用形態	53
69 . 妊産婦医療費助成状況	35	108 . 女性団体連絡協議会・町子供会育成会連絡協議会	53
70 . 重度心身障害者医療費助成状況	36	(1) 女性団体連絡協議会	53
71 . ひとり親家庭医療費助成状況	36	(2) 町子供会育成会連絡協議会	53
72 . 養育医療費助成状況	36	109 . スポーツ施設利用者数	53
73 . 育成医療費助成状況	36	110 . 文化センター利用者数及び那須歴史探訪館入館者数	54
		111 . 指定文化財の状況	54

<b>12 観光</b>	
112 . 観光施設等数	55
113 . 観光施設等の収容人員	55
114 . 観光客施設利用状況	56
115 . 町営那須いこいの家利用状況	56
116 . 観光客入込者数	56
<b>13 選挙・議会・行政</b>	
117 . 選挙人名簿登録者数	57
(1) 登録者数	57
① 選挙人名簿	57
(2) 投票区別	57
① 選挙人名簿	57
118 . 各種選挙執行状況	58
(1) 町長選挙	58
(2) 町議会議員選挙	58
(3) 県知事選挙	58
(4) 県議会議員選挙	58
(5) 衆議院議員総選挙	59
(6) 参議院議員通常選挙	59
(7) 町農業委員会委員選挙	59
119 . 行政相談件数	59
120 . 歴代町長	60
121 . 歴代副町長	60
122 . 歴代助役	60
123 . 歴代収入役	60
124 . 歴代教育長	60
125 . 議会開催状況及び議案上程件数	61
126 . 歴代議長	61
127 . 歴代副議長	61
128 . 議員名簿	62
129 . 職員数	62
130 . 那須町の行政機構図	63

## 町民の暮らし

<p style="text-align: center;">人 口 密 度</p>  <p style="text-align: center;">1km<sup>2</sup>あたり 61.5 人</p>	<p style="text-align: center;">世 帯 人 員</p>  <p style="text-align: center;">1世帯あたり 2.4 人</p>	<p style="text-align: center;">出 生</p>  <p style="text-align: center;">1日に 0.2 人</p>	<p style="text-align: center;">死 亡</p>  <p style="text-align: center;">1日に 1.2 人</p>
<p style="text-align: center;">転 入</p>  <p style="text-align: center;">1日に 2.7 人</p>	<p style="text-align: center;">転 出</p>  <p style="text-align: center;">1日に 2.5 人</p>	<p style="text-align: center;">結 婚</p>  <p style="text-align: center;">1日に 0.1 組</p>	<p style="text-align: center;">離 婚</p>  <p style="text-align: center;">1日に 0.1 組</p>
<p style="text-align: center;">乗 用 車</p>  <p style="text-align: center;">1世帯に 1.9 台</p>	<p style="text-align: center;">交通事故(人身)</p>  <p style="text-align: center;">1日に 0.1 件</p>	<p style="text-align: center;">救 急 車 出 動</p>  <p style="text-align: center;">1日に 5.1 回</p>	<p style="text-align: center;">上水道普及率</p>  <p style="text-align: center;">82.37%</p>
<p style="text-align: center;">ごみ 排 出 量</p>  <p style="text-align: center;">1日に 28.0 t</p>	<p style="text-align: center;">し 尿 処 理</p>  <p style="text-align: center;">1日に 35.5 kl</p>	<p style="text-align: center;">町 の 予 算</p>  <p style="text-align: center;">町民1人あたり 692,640円</p>	<p style="text-align: center;">町 職 員</p>  <p style="text-align: center;">町民 81.5 人に1人</p>

# 1 位置・土地・気象

## 1. 位置

### (1) 町の位置

・極東	大字梓、山崎東方	東経	140度15分11秒
・極西	大字湯本、茶臼岳西方	東経	139度55分52秒
・極南	大字稲沢、舟戸南方	北緯	36度54分53秒
・極北	大字湯本、朝日岳	北緯	37度08分55秒

(2) 本庁(役場)の位置	東経	140度07分16秒
	北緯	37度01分11秒
	標高	336.6m

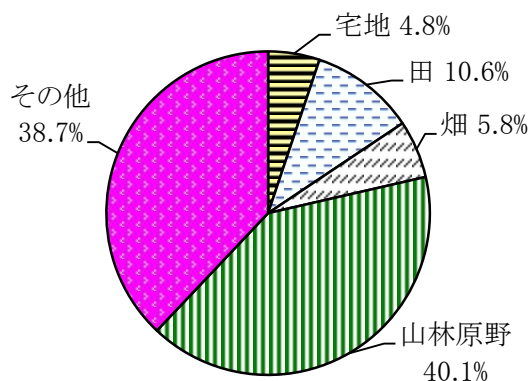
## 2. 地目別面積

各年1月1日現在(単位:km<sup>2</sup>)

年次	総面積	宅地	田	畑	山林原野	その他
# 令和 3	372.34	18.21	39.13	21.75	149.51	143.74
# 4	372.34	18.35	39.06	21.68	149.28	143.97
# 5	372.34	18.62	39.04	21.61	148.75	144.32
# 6	372.34	18.90	39.02	21.55	151.68	141.19
# 7	372.34	19.17	39.00	21.53	151.40	141.24

資料: 税務課

地目面積割合(令和7年)



## 3. 年別気温・降水量・日照時間

年次	気 温			降 水 量 (mm)		日照時間 (時間)
	最高(極)	最低(極)	平均	総 量	日 最 大	
令和 2	31.3	-12.0	10.3	1,706.0	122.0	1,480.7
3	31.5	-11.0	10.0	2,056.5	103.5	1,335.1
4	32.5	-10.8	9.9	1,926.5	122.5	1,555.0
5	33.2	-11.8	11.0	1,636.5	98.0	1,840.6
6	31.7	-8.9	11.1	1,901.5	115.0	1,654.5

資料: 宇都宮地方気象台(那須高原観測所)

[注] 日照時間は、令和3年3月2日以降は「推計気象分布(日照時間)」から得る推計値に変更された。

#### 4. 月別気温・降水量・風速・日照・積雪

令和6年

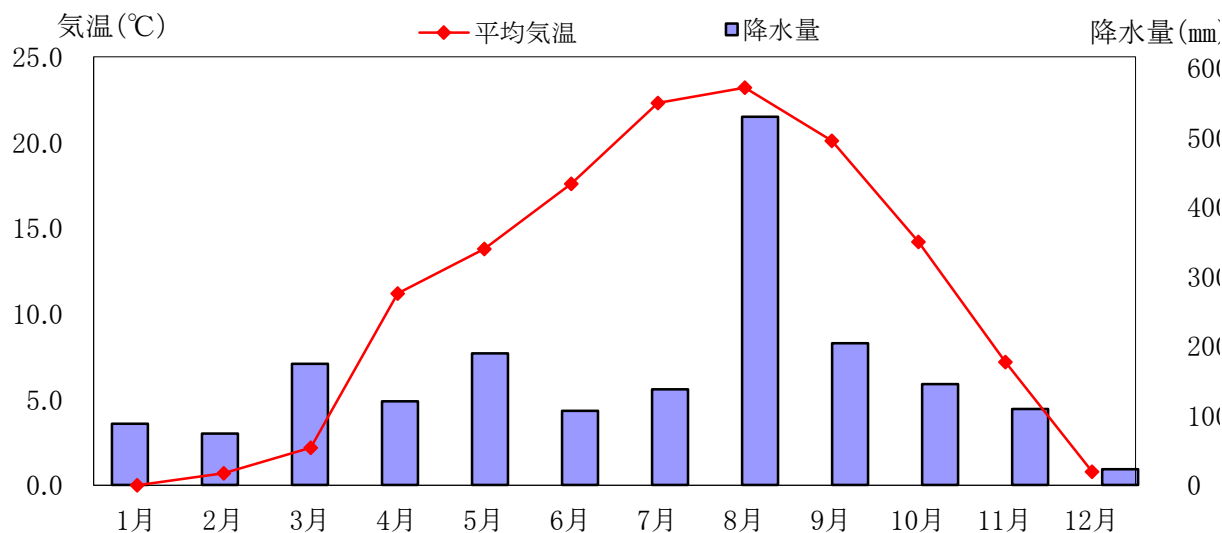
月別	降水量 (mm)	気 温							風速(m/s)		日照 時間 (時間)	雪	
		平均	極 値				真冬日 数	真夏日 数	平均	最大		積雪 日数 (3cm以上)	最深 積雪 (cm)
			最高	起日	最低	起日							
1	88.0	0.0	11.0	6	-8.9	7	4	0	2.5	16.8	140.9	6	18
2	74.0	0.7	14.5	20	-8.5	7	0	0	2.3	16.8	160.1	2	27
3	174.5	2.2	17.5	31	-7.5	3	1	0	3.0	17.2	174.8	5	19
4	120.5	11.2	26.2	28	-2.2	10	0	0	2.1	13.9	159.0	0	0
5	189.5	13.8	25.7	5	1.0	9	0	0	1.7	7.7	205.4	0	0
6	106.5	17.6	28.5	14	8.3	5	0	0	1.3	6.1	161.8	0	0
7	137.5	22.3	31.7	7	14.5	13	0	5	1.2	5.3	94.8	0	0
8	530.0	23.2	31.4	4	16.9	1	0	3	1.4	7.5	98.6	0	0
9	204.0	20.1	29.1	11	10.4	24	0	0	1.2	4.5	66.2	0	0
10	145.0	14.2	25.1	2	1.8	21	0	0	1.5	7.4	98.6	0	0
11	109.5	7.2	19.8	17	-3.1	29	0	0	1.7	8.1	136.5	0	0
12	22.5	0.8	13.8	3	-7.5	29	2	0	2.2	12.2	157.8	6	20

資料:宇都宮地方气象台(那須高原観測所)

[注]真冬日数は日最高気温が0℃未満の日数、真夏日数は日最高気温が30℃以上の日数。

[注]日照時間は、令和3年3月2日以降は「推計気象分布(日照時間)」から得る推計値に変更された。

#### 年間平均気温と降水量(令和6年1月～令和6年12月)



## 2 人口

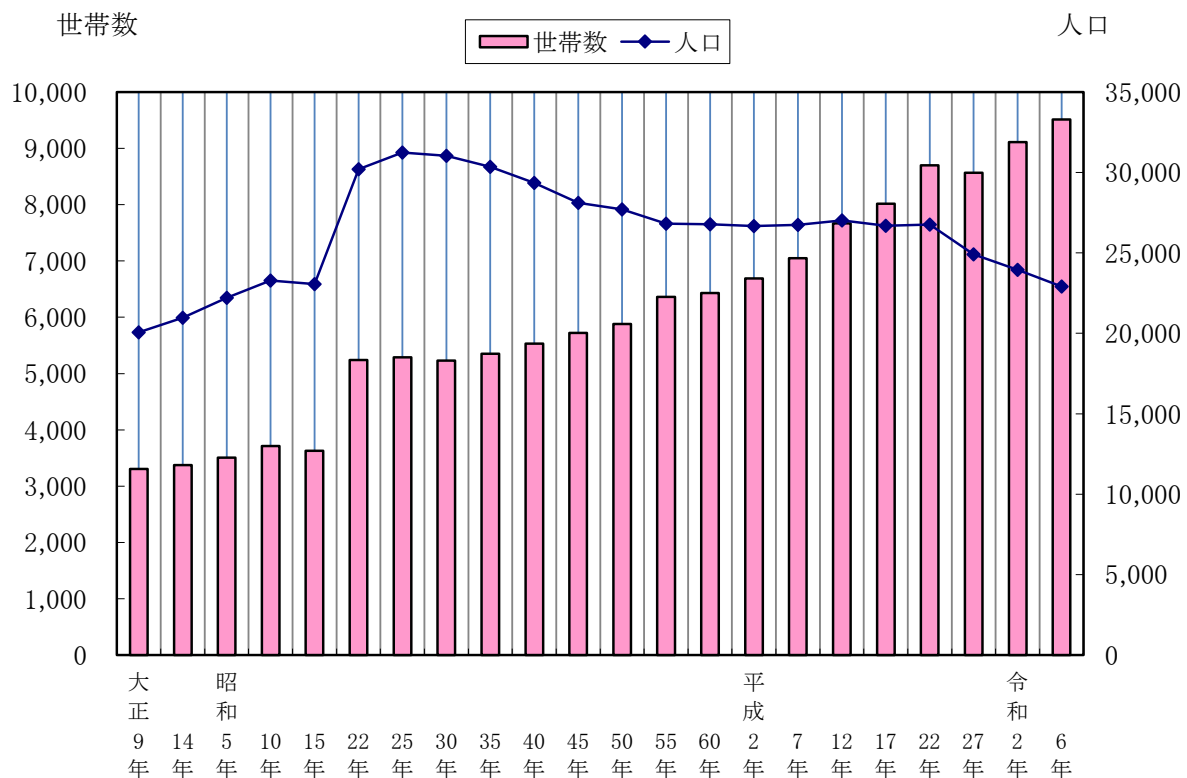
### 5 . 世帯数及び人口

各年10月1日現在

年次	世帯数	人 口			1世帯当たり 人 員	人口密度 (1km <sup>2</sup> 当たり)
		総 数	男	女		
大正 9	3,303	20,064	9,929	10,135	6.1	53.9
14	3,375	20,966	10,296	10,670	6.2	56.3
昭和 5	3,506	22,216	10,984	11,232	6.3	59.7
10	3,711	23,289	11,526	11,763	6.3	62.5
15	3,629	23,069	11,228	11,841	6.4	62.0
22	5,239	30,202	14,660	15,542	5.8	81.1
25	5,289	31,241	15,166	16,075	5.9	83.9
30	5,231	31,034	14,974	16,060	5.9	83.3
35	5,350	30,359	14,525	15,834	5.7	81.5
40	5,530	29,345	14,175	15,170	5.3	78.8
45	5,723	28,121	13,804	14,317	4.9	75.5
50	5,883	27,699	13,754	13,945	4.7	74.4
55	6,363	26,824	13,351	13,473	4.2	72.0
60	6,431	26,789	13,336	13,453	4.2	71.9
平成 2	6,688	26,670	13,275	13,395	4.0	71.6
7	7,050	26,748	13,245	13,503	3.8	71.8
12	7,669	27,027	13,457	13,570	3.5	72.6
17	8,016	26,693	13,233	13,460	3.3	71.7
22	8,699	26,765	13,325	13,440	3.1	71.9
27	8,564	24,919	12,186	12,733	2.9	66.9
令和 2	9,110	23,956	11,784	12,172	2.6	64.3
6	9,514	22,908	11,296	11,612	2.4	61.5

資料：国勢調査、令和6年は毎月人口調査

#### 世帯数及び人口の推移(国勢調査年)



## 6. 産業別就業人口

各年10月1日現在

年次	総数	第1次産業	第2次産業	第3次産業
平成 7	14,304	2,782	4,177	7,345
12	14,009	2,473	3,841	7,695
17	13,611	2,069	3,323	7,747
22	12,417	1,632	2,971	7,313
27	11,802	1,593	2,676	6,989
令和 2	11,274	1,506	2,507	6,636

資料: 国勢調査

[注] 総数には、不詳含む。

## 7. 常住地又は従業地・通学地による(15歳以上)人口

各年10月1日現在

年次	常住地による人口 (夜間人口)	従業地・通学地による人口 (昼間人口)	流出人口	流入人口
平成 7	26,748	27,385	4,379	5,040
12	26,931	28,709	4,611	6,408
17	26,665	28,003	4,822	6,149
22	26,765	27,825	4,703	5,752
27	24,919	26,309	4,662	6,052
令和 2	23,956	25,387	4,211	5,642

資料: 国勢調査

## 8. 産業(大分類)別男女別就業者

令和2年10月1日現在(単位: 人)

産業(大分類)	総数	男	女
総数	11,274	6,159	5,115
A 農業, 林業 (うち 農業)	1,503	911	592
B 漁業	3	3	-
C 鉱業, 採石業, 砂利採取業	9	9	-
D 建設業	812	703	109
E 製造業	1,686	1,118	568
F 電気・ガス・熱供給・水道業	31	27	4
G 情報通信業	55	38	17
H 運輸業, 郵便業	389	319	70
I 卸売業, 小売業	1,311	580	731
J 金融業, 保険業	84	26	58
K 不動産業, 物品賃貸業	158	83	75
L 学術研究, 専門・技術サービス業	212	145	67
M 宿泊業, 飲食サービス業	1,497	602	895
N 生活関連サービス業, 娯楽業	508	219	289
O 教育, 学習支援業	410	155	255
P 医療, 福祉	1,021	253	768
Q 複合サービス事業	112	73	39
R サービス業(他に分類されないもの)	579	373	206
S 公務(他に分類されないもの)	269	185	84
T 分類不能の産業	625	337	288
第1次産業 (A ~ B)	1,506	914	592
第2次産業 (C ~ E)	2,507	1,830	677
第3次産業 (F ~ S)	6,636	3,078	3,558

資料: 国勢調査

[注] 第1次産業… 農業・林業・漁業

第2次産業… 鉱業・建設業・製造業

第3次産業… 第1次・第2次産業に分類されないもの

## 9. 男女別労働力状態

各年10月1日現在

年次	男女別	総数	労働力人口			非労働力
			総数	就業数	完全失業者	
平成 7	男	10,782	8,474	8,194	280	2,303
	女	11,225	6,224	6,110	114	4,994
	総数	22,007	14,698	14,304	394	7,297
12	男	11,287	8,277	7,902	375	2,993
	女	11,590	6,276	6,107	169	5,301
	総数	22,877	14,553	14,009	544	8,294
17	男	11,376	8,105	7,618	487	2,994
	女	11,776	6,196	5,993	203	5,441
	総数	23,152	14,301	13,611	690	8,435
22	男	11,691	7,910	7,034	876	3,635
	女	11,887	5,695	5,383	312	6,055
	総数	23,578	13,605	12,417	1,188	9,690
27	男	10,850	6,998	6,595	403	3,605
	女	11,456	5,357	5,207	150	5,835
	総数	22,306	12,355	11,802	553	9,440
令和 2	男	10,530	6,461	6,159	302	3,424
	女	11,026	5,249	5,115	134	5,168
	総数	21,556	11,710	11,274	436	8,592

資料: 国勢調査

[注] 平成7年から、総数には不詳含む。

## 10 - 1 . 地区別人口と世帯数

令和7年4月1日現在

地区名	人口			世帯数	地区名	人口			世帯数
	計	男	女			計	男	女	
黒田原地区	4,261	2,101	2,160	1,755	松ノ倉	72	30	42	31
音羽町 1	144	71	73	67	西田	62	33	29	27
音羽町 2	48	28	20	32	茶臼	164	87	77	73
音羽町 3	58	25	33	25	旗鉾	29	16	13	10
音羽町 4	170	87	83	82	上川	404	204	200	138
幸町 1	116	61	55	47	西大久保	382	183	199	141
幸町 2	45	21	24	18	黒田団地	71	36	35	52
幸町 3	165	80	85	68	田中地区	1,053	517	536	458
本町 1	57	31	26	23	時庭	74	37	37	27
本町 2	37	22	15	18	落合	57	27	30	24
本町 3	130	65	65	48	田中	111	56	55	49
相生町 1	23	11	12	9	前久保	45	25	20	19
相生町 2	69	36	33	23	秋山沢	351	170	181	150
相生町 3	118	53	65	49	狸久保	61	28	33	22
新黒田	142	60	82	51	東狸久保	56	30	26	31
新黒田住宅	69	31	38	23	柏	164	80	84	65
旧黒田	184	89	95	71	高久	108	54	54	52
前原	99	48	51	32	高久団地	26	10	16	19
前原団地	111	49	62	45	高久地区	1,957	965	992	756
ウイングヴィーナス	55	29	26	16	菱喰内	137	69	68	48
上ノ原団地3	25	11	14	15	桜久保	33	16	17	10
法師畑	108	57	51	39	後藤橋	18	4	14	8
上ノ原	327	153	174	176	弓落	117	64	53	42
塩阿久津上	139	73	66	63	廻り谷	49	22	27	15
小羽入	52	27	25	11	渡久保	24	12	12	11
立岩	41	24	17	16	上瀬	26	12	14	9
下川	256	138	118	106	本郷 1	85	51	34	28
新小羽入	193	83	110	73					
よささ	96	49	47	37					

資料: 住民生活課

10-2. 地区別人口と世帯数(つづき)

地区名	人口			世帯数	地区名	人口			世帯数
	計	男	女			計	男	女	
本郷2	90	44	46	34	池田	748	370	378	400
愛宕前	16	9	7	6	ロイヤルバレー	196	97	99	117
あたごハイツ	134	63	71	63	小深堀	80	46	34	37
橋本町	25	10	15	10	一ツ樅	330	158	172	186
茅沼	47	26	21	14	大沢地区	987	499	488	519
薄室	126	66	60	53	大沢	580	296	284	332
丸山	132	63	69	53	大深掘	52	26	26	24
下瀬	108	49	59	43	北沢	46	25	21	22
芦ノ	64	35	29	25	荻久保	64	36	28	34
岡又室	62	30	32	23	大	245	116	129	107
筒地	36	20	16	10	大島地区	1,427	728	699	587
新高久	407	200	207	162	小島1	149	78	71	72
新西原	221	100	121	89	小島2	86	42	44	32
田代地区	2,920	1,457	1,463	1,441	大島1	34	17	17	16
松子1	131	67	64	50	大島2	121	59	62	48
松子2	122	67	55	58	藤塩	40	23	17	12
松田	189	97	92	92	漆塚上	139	70	69	52
田代	265	133	132	133	漆塚下	121	63	58	51
茗ヶ沢	116	62	54	49	漆塚和	50	24	26	21
喰木原	273	117	156	133	喜和田	121	64	57	53
大向日	308	152	156	145	中山梨	70	36	34	21
大谷地	457	221	236	238	大羽石	64	37	27	24
守子	336	169	167	198	大羽原	114	54	60	48
伊藤	263	129	134	133	新穂田	63	31	32	26
伊大	460	243	217	212	戸積能	193	95	98	90
室野井地区	1,291	661	630	689	戸能	62	35	27	21
上半俵	196	100	96	128	逃室地区	1,123	553	570	491
下半俵	242	124	118	111	逃室1	137	50	87	84
蕪中	69	33	36	32	逃室2	76	38	38	24
室野井	76	39	37	43	逃室3	69	34	35	28
宇田島	24	10	14	8	新逃室	36	19	17	10
六斗地	26	14	12	11	新田島	100	54	46	47
横山	239	122	117	93	豊津	78	41	37	36
湯本地区	1,124	556	568	627	千景	203	96	107	75
湯本本町	49	24	25	23	千景園	34	20	14	21
大町	6	5	1	4	高津生	61	31	30	26
見晴町	46	22	24	33	高津生沼	123	64	59	56
旭町	54	27	27	30	松田上	70	37	33	25
東町	130	68	62	77	吉田下	19	11	8	8
那須高原	445	216	229	238	吉田台	5	2	3	3
占勝園	105	47	58	53	柏	112	56	56	48
西園町	204	97	107	119	夕狩地区	877	420	457	543
元湯町	23	13	10	13	綱子	45	21	24	15
奥那須	21	13	8	14	常民夕狩	74	39	35	28
湯本仲町	29	15	14	12	新夕狩	178	53	125	150
川向町	12	9	3	11	新慈生	71	54	17	70
池田地区	1,566	771	795	840	夕狩会	43	24	19	19
北条	164	74	90	77	黒木	8	4	4	3
長南寺	48	26	22	23	東観	241	125	116	148
					五里	29	15	14	12

### 10-3. 地区別人口と世帯数(つづき)

地区名	人口			世帯数
	計	男	女	
七曲	35	16	19	13
柏沼	59	36	23	24
二枚橋	63	33	30	30
トラピスト	31	0	31	31
成沢地区	251	130	121	103
水原	34	13	21	14
木戸	10	5	5	3
成沢	61	30	31	17
矢ノ目1	56	32	24	29
矢ノ目2	44	25	19	23
追田原	28	16	12	10
弥次郎	18	9	9	7
芦野地区	1,732	851	881	737
下芦野	112	53	59	37
唐木田	25	11	14	12
上野町	45	17	28	22
川原町	62	33	29	18
仲町上	33	16	17	14
仲町中	44	22	22	14
仲町下	46	23	23	15
横町上	50	22	28	21
横町下	57	29	28	23
新道	71	27	44	42
芦野団地	7	4	3	5
新町上	48	28	20	23
新町下	64	34	30	23
大ヶ谷	11	6	5	4
大峯岸	55	26	29	19
板屋	72	39	33	25
高瀬	73	36	37	25
寄居本郷	107	55	52	40
神明村	14	8	6	8
三ヶ沢	51	29	22	23
豆沢	20	11	9	8
山の中	25	11	14	8
寄居大久保	6	2	4	3
中重	8	4	4	4
白井	39	21	18	14
吉ノ目	33	19	14	15
上下田	78	36	42	44
大平	32	15	17	17
塩阿久津下	82	36	46	30
石住	97	51	46	53
水塩大久保	75	34	41	28
西坂	115	56	59	70
黒川	40	19	21	18
中の川	35	18	17	12

地区名	人口			世帯数
	計	男	女	
伊王野地区	2,368	1,232	1,136	892
下町	385	203	182	143
上町	489	261	228	187
上大郷	107	59	48	38
大和須	127	73	54	44
大梓	143	77	66	54
蓑沢	152	71	81	52
大畑	128	67	61	49
睦家	82	46	36	31
梁瀬	81	38	43	43
沼野井	261	126	135	93
稲沢	275	141	134	98
東岩崎	138	70	68	60
計	22,937	11,441	11,496	10,438
外国人登録	523	249	274	363
合計	23,460	11,690	11,770	10,801

#### P4の国勢調査人口との差異について

『国勢調査人口』とは5年毎に行われる調査人口の確定人口を基に、その後の人口増減（出生・死亡・転入・転出）を算出するものです。

一方で『住民基本台帳人口』とは住民基本台帳に記録されている住民の数であり、住民票を移さない限り増減はなく、実態の数と差異があります。

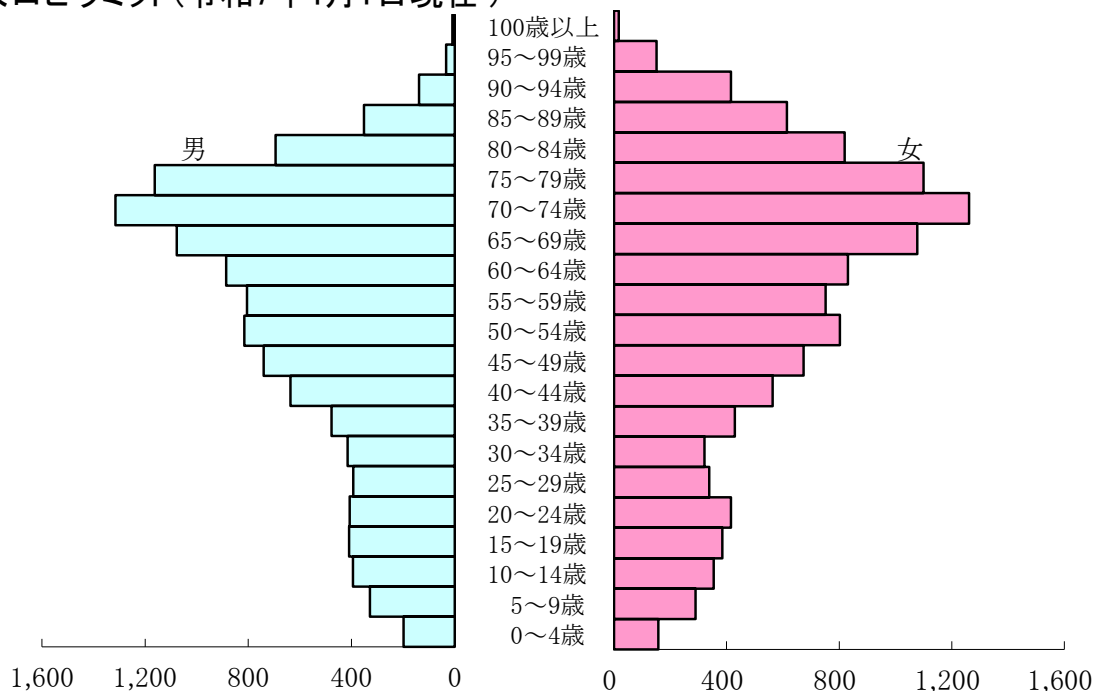
## 11. 年齢別人口

各年4月1日現在

年 齢 別 (5歳階級)	令 和 6				令 和 7			
	総 数	男	女	構成比	総 数	男	女	構成比
総 数	23,912	11,923	11,989	100.0	23,459	11,690	11,769	100.0
0 ～ 4	391	219	172	1.6	355	198	157	1.5
5 ～ 9	658	344	314	2.8	619	329	290	2.6
10 ～ 14	768	411	357	3.2	748	394	354	3.2
15 ～ 19	821	408	413	3.4	795	410	385	3.4
20 ～ 24	872	448	424	3.6	823	407	416	3.5
25 ～ 29	762	413	349	3.2	731	393	338	3.1
30 ～ 34	767	429	338	3.2	736	415	321	3.1
35 ～ 39	954	506	448	4.0	907	478	429	3.9
40 ～ 44	1,261	669	592	5.3	1,201	637	564	5.1
45 ～ 49	1,450	773	677	6.1	1,414	741	673	6.0
50 ～ 54	1,587	777	810	6.6	1,619	816	803	6.9
55 ～ 59	1,554	808	746	6.5	1,557	805	752	6.6
60 ～ 64	1,785	918	867	7.5	1,717	886	831	7.3
65 ～ 69	2,235	1,115	1,120	9.3	2,155	1,077	1,078	9.2
70 ～ 74	2,717	1,401	1,316	11.4	2,576	1,315	1,261	11.0
75 ～ 79	2,066	1,056	1,010	8.6	2,263	1,163	1,100	9.6
80 ～ 84	1,495	680	815	6.3	1,513	694	819	6.4
85 ～ 89	991	349	642	4.1	966	352	614	4.1
90 ～ 94	567	160	407	2.4	554	138	416	2.4
95 ～ 99	180	31	149	0.8	184	33	151	0.8
100歳以上	31	8	23	0.1	26	9	17	0.1
0歳 ～ 14歳	1,817	974	843	8	1,722	11,690	11,769	7
15歳 ～ 64歳	11,813	6,149	5,664	49	11,500	5,988	5,512	49
65歳以上	10,282	4,800	5,482	43	10,237	4,781	5,456	44

資料:住民生活課

## 人口ピラミッド(令和7年4月1日現在)



## 12.人口動態

(1)年次別

(単位:人)

年次	総数			自然動態数								
	増減数			増減数			出生			死亡		
	総数	男	女	総数	男	女	総数	男	女	総数	男	女
令和2	△ 345	△ 169	△ 176	△ 290	△ 154	△ 136	81	39	42	371	193	178
3	△ 172	△ 93	△ 79	△ 279	△ 149	△ 130	84	52	32	363	201	162
4	△ 248	△ 109	△ 139	△ 338	△ 172	△ 166	71	35	36	409	207	202
5	△ 301	△ 140	△ 161	△ 375	△ 185	△ 190	60	37	23	435	222	213
6	△ 316	△ 136	△ 180	△ 390	△ 209	△ 181	51	28	23	441	237	204

(つづき)

社会動態数								
増減数			転入			転出		
総数	男	女	総数	男	女	総数	男	女
△ 55	△ 15	△ 40	829	419	410	884	434	450
107	56	51	960	499	461	853	443	410
90	63	27	993	509	484	903	446	457
74	45	29	1,027	532	495	953	487	466
74	73	1	971	500	471	897	427	470

(2)令和6年月別

(単位:人)

月別	総数			自然動態数								
	増減数			増減数			出生			死亡		
	総数	男	女	総数	男	女	総数	男	女	総数	男	女
1	△ 9	△ 2	△ 7	△ 25	△ 14	△ 11	8	4	4	33	18	15
2	△ 78	△ 35	△ 43	△ 46	△ 25	△ 21	4	2	2	50	27	23
3	△ 17	△ 2	△ 15	△ 37	△ 21	△ 16	1	1	0	38	22	16
4	△ 4	△ 6	2	△ 35	△ 22	△ 13	2	0	2	37	22	15
5	△ 29	△ 8	△ 21	△ 45	△ 23	△ 22	4	2	2	49	25	24
6	△ 25	△ 16	△ 9	△ 39	△ 15	△ 24	2	1	1	41	16	25
7	△ 18	△ 6	△ 12	△ 19	△ 13	△ 6	7	3	4	26	16	10
8	△ 52	△ 17	△ 35	△ 36	△ 21	△ 15	2	2	0	38	23	15
9	8	2	6	△ 25	△ 11	△ 14	6	3	3	31	14	17
10	△ 41	△ 25	△ 16	△ 28	△ 14	△ 14	6	5	1	34	19	15
11	△ 45	△ 16	△ 29	△ 36	△ 20	△ 16	2	0	2	38	20	18
12	△ 6	△ 5	△ 1	△ 19	△ 10	△ 9	7	5	2	26	15	11

(つづき)

社会動態数								
増減数			転入			転出		
総数	男	女	総数	男	女	総数	男	女
16	12	4	80	40	40	64	28	36
△ 32	△ 10	△ 22	50	32	18	82	42	40
20	19	1	78	49	29	58	30	28
31	16	15	133	66	67	102	50	52
16	15	1	108	59	49	92	44	48
14	△ 1	15	84	35	49	70	36	34
1	7	△ 6	62	33	29	61	26	35
△ 16	4	△ 20	77	42	35	93	38	55
33	13	20	78	35	43	45	22	23
△ 13	△ 11	△ 2	57	27	30	70	38	32
△ 9	4	△ 13	77	38	39	86	34	52
13	5	8	87	44	43	74	39	35

資料:毎月人口調査

### 13. 外国人登録者数

各年4月1日現在

年次	令和3	令和4	令和5	令和6	令和7
世帯数	205	202	286	333	363
総人口	352	354	424	486	520
ブラジル	0	4	4	6	6
カカス	-	-	3	4	5
中フイデ	1	2	1	1	1
華人民	9	10	8	12	19
ラマ	61	52	53	59	66
タイ	1	1	1	1	2
ン	3	3	2	2	3
イタ	-	-	-	-	-
朝鮮民主主義人民共和	-	-	-	-	-
大韓	1	2	1	1	1
マレ	28	28	30	34	38
モネ	-	1	1	1	1
ネパ	4	4	3	3	6
ペル	22	38	62	86	95
フイ	1	1	1	1	1
スタ	50	50	66	69	68
トウ	1	1	1	1	1
ウイ	30	28	35	37	35
アベ	5	4	2	2	3
ベラ	1	1	1	1	1
台	3	3	2	2	2
イ	8	10	13	14	14
イ	48	40	57	69	64
ロ	7	6	6	7	7
ハ	15	14	13	8	10
パ	33	29	42	44	29
ミ	1	2	2	2	2
ウ	1	2	1	1	1
ア	-	-	-	-	-
ベ	15	15	5	7	4
ニ	1	1	1	1	-
ド	1	-	3	2	27
ル	1	1	1	3	2
	1	-	-	-	-
	1	1	1	1	1
	-	-	1	1	-
	-	-	1	1	1
	-	-	0	2	3
	-	-	-	-	1

資料:住民生活課

### 14. 戸籍届出受理件数

(単位:件)

年度	総数	出生	死亡	婚姻	離婚	転籍	その他
令和2	725	88	369	50	34	82	102
3	726	80	374	55	33	84	100
4	727	77	428	62	21	55	84
5	706	52	406	47	34	70	97
6	742	66	456	49	38	50	83

資料:住民生活課

### 3 財政・税務

#### 15. 会計別決算額

(単位:千円)

年 度	一 般 会 計		国民健康保険 特 別 会 計		後期高齢者医療 特 別 会 計		介護保険特別会計		下水道事業特別会計	
	歳 入	歳 出	歳 入	歳 出	歳 入	歳 出	歳 入	歳 出	歳 入	歳 出
令和 2	18,419,938	17,292,247	3,650,160	3,515,369	352,744	351,129	3,033,609	2,858,869	488,972	427,920
3	16,183,734	15,174,696	3,689,188	3,598,420	365,615	363,855	3,091,619	2,964,168	405,087	377,975
4	15,198,577	13,993,820	3,727,803	3,647,825	405,586	402,175	3,041,614	2,903,051	406,909	386,995
5	15,625,002	14,273,314	3,590,176	3,518,220	431,732	421,421	3,140,632	2,970,751	564,276	544,793
6	16,737,379	15,530,510	3,523,088	3,450,282	479,172	470,922	3,209,589	3,082,123	-	-

(つづき)

水 道 事 業 会 計				下 水 道 事 業 会 計			
収益的収支		資本的収支		収益的収支		資本的収支	
収 入	支 出	収 入	支 出	収 入	支 出	収 入	支 出
734,663	687,490	67,394	510,746	-	-	-	-
743,771	681,194	109,267	501,130	-	-	-	-
772,624	769,138	102,613	405,493	-	-	-	-
776,592	723,383	104,857	450,703	-	-	-	-
789,728	728,761	148,068	713,973	410,325	417,287	385,299	472,407

資料:財政課

[注] 観光事業特別会計は令和3年をもって休止。宅地造成事業特別会計は令和4年をもって休止。  
下水道事業は、令和6年度から公営企業会計に移行した。

#### 16. 一般会計決算状況

(1) 歳入

(単位:千円)

款	令和5年度		令和6年度		対前年比
	決 算 額	構 成 比	決 算 額	構 成 比	
歳 入 総 額	15,625,002	100.0	16,737,378	100.0	7.1
町 税	5,135,517	32.9	5,077,227	30.3	△ 1.1
地 方 譲 与 税	195,606	1.2	206,966	1.2	5.8
利 子 割 交 付 金	622	0.0	993	0.0	59.6
配 当 割 交 付 金	14,423	0.1	20,024	0.1	38.8
株 式 等 譲 渡 所 得 割 交 付 金	16,632	0.1	28,468	0.2	71.2
法 人 事 業 税 交 付 金	61,148	0.4	71,369	0.4	16.7
地 方 消 費 税 交 付 金	631,312	4.0	655,745	3.9	3.9
ゴ ル フ 場 利 用 税 交 付 金	51,568	0.3	48,391	0.3	△ 6.2
環 境 性 能 割 交 付 金	20,935	0.1	23,343	0.2	11.5
地 方 特 例 交 付 金	11,196	0.1	104,358	0.6	832.1
地 方 交 付 税	2,446,397	15.7	2,584,980	15.5	5.7
普 通 交 付 税	2,129,836	13.6	2,229,715	13.3	4.7
特 別 交 付 税	316,561	2.0	355,265	2.1	12.2
交 通 安 全 対 策 特 別 交 付 金	2,227	0.0	2,131	0.0	△ 4.3
分 担 金 及 び 負 担 金	73,184	0.5	72,437	0.4	△ 1.0
使 用 料 及 び 手 数 料	230,850	1.5	229,894	1.4	△ 0.4
国 庫 支 出 金	1,628,457	10.4	1,696,891	10.1	4.2
県 支 出 金	897,424	5.7	846,551	5.1	△ 5.7
財 産 収 入 金	181,053	1.2	138,902	0.8	△ 23.3
寄 附 金	885,045	5.7	1,105,955	6.6	25.0
繰 入 金	918,471	5.9	1,614,984	9.7	75.8
繰 越 金	1,204,757	7.7	1,351,689	8.1	12.2
諸 収 入 金	463,378	3.0	499,380	3.0	7.8
町 債	554,800	3.5	356,700	2.1	△ 35.7

資料:財政課

## (2)歳出(目的別)

(単位:千円)

款	令和5年度		令和6年度		
	決算額	構成比	決算額	構成比	対前年比
歳出総額	14,273,314	100.0	15,530,510	100.0	8.8
議会議務費	98,850	0.7	99,185	0.6	0.3
民生費	3,504,626	24.6	4,103,861	26.4	17.1
衛生費	3,655,062	25.6	3,819,064	24.6	4.5
労働費	1,025,998	7.2	1,130,556	7.3	10.2
農林水産業費	496	0.0	502	0.0	1.2
商工費	574,800	4.0	482,387	3.1	△ 16.1
土木費	1,219,476	8.5	1,290,657	8.3	5.8
消防費	1,064,027	7.5	1,396,807	9.0	31.3
教育費	716,733	5.0	703,355	4.5	△ 1.9
災害復旧費	1,241,861	8.7	1,359,187	8.8	9.4
公債費	0	0.0	17,332	0.1	皆増
諸支出金	1,171,385	8.2	1,127,617	7.3	△ 3.7
	-	-	-	-	-

資料:財政課

## (3)歳出(性質別)

(単位:千円)

区分	令和5年度		令和6年度		
	決算額	構成比	決算額	構成比	対前年比
歳出総額	14,273,314	100.0	15,530,510	100.0	8.8
人件費	2,263,467	15.9	2,418,547	15.6	6.9
物件費	2,121,261	14.9	2,460,584	15.8	16.0
維持補修費	112,050	0.8	100,466	0.7	△ 10.3
扶助費	1,964,473	13.8	2,102,929	13.5	7.0
補助費等	2,181,336	15.3	2,462,442	15.9	12.9
(1)一部事務組合	1,013,549	7.1	1,025,564	6.6	1.2
(2)その他	1,167,787	8.2	1,436,878	9.3	23.0
普通建設事業費	1,290,063	9.0	1,416,089	9.1	9.8
(1)補助事業費	638,477	4.5	604,600	3.9	△ 5.3
(2)単独事業費	651,586	4.6	811,489	5.2	24.5
(3)県営事業負担金	0	-	0	-	-
(4)受託事業費	0	-	0	-	-
(5)同級他団体事業費	0	-	0	-	-
災害復旧事業費	0	0.0	19,222	0.1	皆増
(1)補助事業費	0	-	5,620	0.0	皆増
(2)単独事業費	0	0.0	13,602	0.1	皆増
(3)県営事業負担金	0	-	0	-	-
公債費	1,171,385	8.2	1,127,617	7.3	△ 3.7
積立金	1,548,373	10.8	1,917,539	12.4	23.8
貸付金	289,000	2.0	331,000	2.1	14.5
投資及び出資金	3,156	-	4,252	0.0	34.7
繰出金	1,328,750	9.3	1,169,823	7.5	△ 12.0

資料:財政課

## 17. 国民健康保険特別会計決算状況

(1)歳入

(単位:千円)

款	令和5年度		令和6年度		対前年比
	決算額	構成比	決算額	構成比	
総額	3,590,176	100.0	3,523,088	100.0	△ 1.9
国民健康保険税	650,967	18.1	650,307	18.5	△ 0.1
一部負担金	-	-	-	-	-
使用料及び手数料	11	0.0	2	0.0	△ 81.8
国庫支出金	285	0.0	3,088	0.1	983.5
県支出金	2,576,568	71.8	2,481,324	70.4	△ 3.7
財産収入	12	0.0	298	0.0	2,383.3
寄附金	-	-	-	-	-
繰入金	279,537	7.8	288,875	8.2	3.3
繰越金	79,977	2.2	71,956	2.0	△ 10.0
諸収入	2,819	0.1	27,238	0.8	866.2

(2)歳出

(単位:千円)

款	令和5年度		令和6年度		対前年比
	決算額	構成比	決算額	構成比	
総額	3,518,220	100.0	3,450,282	100.0	△ 1.9
総務費	66,109	1.9	67,519	2.0	2.1
保険給付費	2,469,339	70.2	2,408,098	69.8	△ 2.5
保険事業費納付金	867,865	24.7	863,329	25.0	△ 0.5
保健事業費	46,486	1.3	44,098	1.3	△ 5.1
基金積立金	40,030	1.1	36,298	1.0	△ 9.3
諸支出金	28,391	0.8	30,940	0.9	9.0
予備費	-	-	-	-	-

資料:財政課

# 18. 令和7年度一般会計予算(当初)

(1) 歳入 (単位:千円)

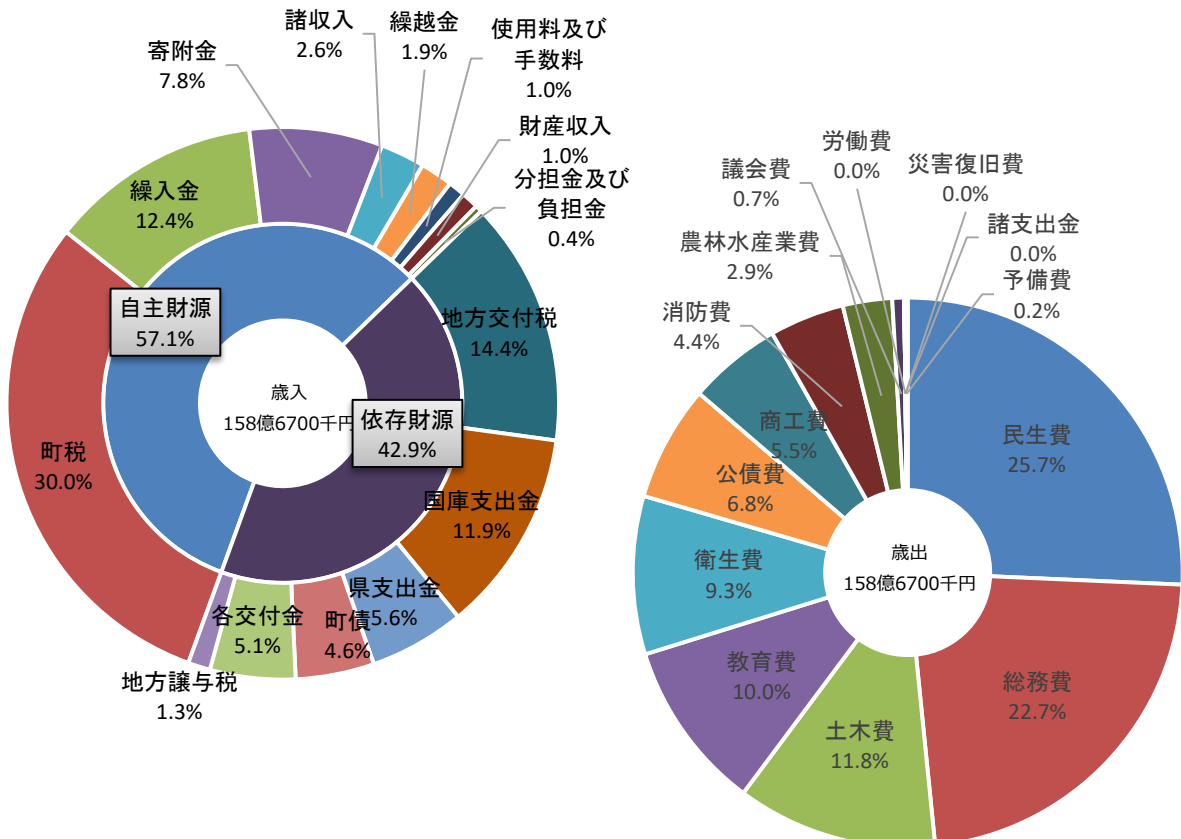
款	予 算 額
総額	15,867,000
町 税	4,768,176
地 方 譲 与 税	206,784
利 子 割 交 付 金	900
配 当 割 交 付 金	12,000
株 式 等 譲 渡 所 得 割 交 付 金	12,000
法 人 事 業 税 交 付 金	60,000
地 方 消 費 税 交 付 金	630,000
ゴ ル フ 場 利 用 税 交 付 金	48,000
環 境 性 能 割 交 付 金	23,000
地 方 特 例 交 付 金	10,500
地 方 交 付 税	2,283,000
交 通 安 全 対 策 特 別 交 付 金	2,000
分 担 金 及 び 負 担 金	67,660
使 用 料 及 び 手 数 料	156,160
国 庫 支 出 金	1,884,054
県 支 出 金	894,665
財 産 入 金	157,409
寄 附 金	1,245,006
繰 入 金	1,964,296
繰 越 金	300,000
諸 町 収 入	412,490
債 権	728,900

(2) 歳出 (単位:千円)

款	予 算 額
総額	15,867,000
議 会 費	104,336
総 務 費	3,596,170
民 生 費	4,082,859
衛 生 費	1,471,286
労 働 費	552
農 林 水 産 業 費	466,161
商 工 業 費	878,203
土 木 防 育 費	1,870,461
消 教 費	700,297
災 害 復 旧 費	1,579,453
公 債 支 出	4
諸 支 出	1,087,217
予 備 費	1
費	30,000

資料: 財政課

## 令和7年度一般会計予算額の構成(当初)



## 19. 令和7年度国民健康保険特別会計予算(当初)

(1)歳入 (単位:千円)

款	予 算 額
総 額	3,544,000
国民健康保険税	594,176
一部負担金	2
使用料及び手数料	2
国庫支出金	2
県支 出 金	2,590,735
財産 収 入 金	359
寄附 収 入 金	1
繰上 収 入 金	353,610
繰下 収 入 金	5,000
諸 収 入	113

資料:財政課

(2)歳出 (単位:千円)

款	予 算 額
総 額	3,544,000
総 務 費	76,918
保険給付費	2,512,561
保険事業費納付金	889,156
保健事業費	55,684
基金積立金	500
基 支 出 金	4,181
諸 予 備 費	5,000

## 20. 令和7年度後期高齢者医療特別会計予算(当初)

(1)歳入 (単位:千円)

款	予 算 額
総 額	502,600
後期高齢者医療保険料	368,600
使用料及び手数料	2
寄附 収 入 金	1
繰上 収 入 金	132,989
繰下 収 入 金	1,000
諸 収 入	8

資料:財政課

(2)歳出 (単位:千円)

款	予 算 額
総 額	502,600
総 務 費	9,627
後期高齢者医療広域連合納付金	468,374
保健事業費	22,897
基 支 出 金	702
諸 予 備 費	1,000

## 21. 令和7年度介護保険特別会計予算(当初)

(1)歳入 (単位:千円)

款	額	予 算 額
総		3,000,500
保 險	料	669,266
分 担 金 及 び 負 担 金		1
使 用 料 及 び 手 数 料		2
国 庫 支 出 金		684,585
支 払 基 金 交 付 金		741,874
財 産 支 出 金		402,837
寄 附 金 入		508
繰 上 金 入		1
繰 下 金 入		491,417
諸 収 入		10,000
		9

資料:財政課

(2)歳出 (単位:千円)

款	額	予 算 額
総		3,000,500
総 務 費		105,431
保 險 給 付 費		2,673,460
地 域 支 援 積 立		205,107
基 金 支 出 金		700
諸 予 備 費		10,802
		5,000

## 22. 令和7年度水道事業会計予算(当初)

(1)収益の収入及び支出

①収入 (単位:千円)

款	項	予 算 額
水道事業収益		807,736
	営 業 収 益	749,771
	営 業 外 収 益	57,962
	特 別 利 益	3

資料:財政課

②支出 (単位:千円)

款	項	予 算 額
水道事業費用		771,363
	営 業 費 用	728,863
	営 業 外 費 用	39,658
	特 別 損 失	1,842
	予 備 費	1,000

(2)資本の収入及び支出

①収入 (単位:千円)

款	項	予 算 額
資本的収入		150,941
	企 業 債	93,400
	出 資 金	5,875
	繰 上 金	30,309
	補 助 金	21,355
	工 事 負 担 金	1
	固定資産売却代金	1

資料:財政課

②支出 (単位:千円)

款	項	予 算 額
資本的支出		546,278
	建 設 改 良 費	314,127
	企 業 債 償 還 金	232,151
	投 買、てし他し買 産	50,000

## 23 . 令和7年度下水道事業会計予算(当初)

(1) 収益の収入及び支出

①収入		(単位:千円)
款	項	予算額
下水道事業収益		454,140
	営業収益	77,607
	営業外収益	376,533

資料:財政課

②支出		(単位:千円)
款	項	予算額
下水道事業費用		454,140
	営業費用	429,522
	営業外費用	23,129
	特別損失	489
	予備費	1,000

(2) 資本の収入及び支出

①収入		(単位:千円)
款	項	予算額
資本の収入		207,086
	企業債	89,400
	他会計負担金	4,000
	他会計補助金	5,941
	国庫補助金	107,550
	負担金等	195

資料:財政課

②支出		(単位:千円)
款	項	予算額
資本の支出		297,795
	建設改良費	202,468
	企業債償還金	95,327

## 24 . 税目別調定額(現年課税分)

(単位:千円)

年 度	個人町民税	法人町民税	固定資産税	国有資産等所在 市町村交付金	軽自動車税	町たばこ税	入 湯 税	計	国民健康 保 険 税
令和 2	1,035,870	298,246	3,400,755	10,521	99,436	160,844	121,072	5,204,528	814,983
3	982,501	285,677	3,021,359	10,664	102,521	171,398	134,309	4,708,429	773,017
4	996,180	272,800	3,236,550	10,403	107,113	188,761	177,305	4,989,112	740,553
5	1,071,955	292,923	3,281,712	5,892	107,425	191,415	182,903	5,134,225	647,667
6	964,331	323,297	3,295,584	6,406	109,161	187,869	196,240	5,082,888	653,967

資料:税務課

## 25 . 町税収入実績(現年分)

(単位:千円)

年 度	調 定 額	収 入 額	収 入 率
令和 2	5,126,744	4,979,974	97.14
3	4,708,429	4,660,818	98.99
4	4,989,111	4,937,795	98.97
5	5,134,225	5,086,378	99.07
6	5,082,888	5,040,718	99.17

資料:税務課

## 26. 業種別納税義務者数と税額

(単位:千円)

年 度	総 数		給与所得者		営業所得者		農業所得者		譲渡及びその 他の所得者	
	人 員	税 額	人 員	税 額	人 員	税 額	人 員	税 額	人 員	税 額
令和 3	21,423	1,000,699	8,540	742,284	595	49,654	227	18,512	12,061	190,249
4	21,247	1,023,686	8,529	753,834	590	59,468	172	13,378	11,956	197,006
5	21,236	1,130,862	8,617	782,386	589	57,968	156	8,739	11,874	281,769
6	21,368	1,010,730	8,695	735,229	559	51,423	214	15,419	11,900	208,659
7	21,661	1,232,403	8,575	831,652	541	60,310	327	42,476	12,218	297,965

資料:税務課

[注]「譲渡及びその他の所得者」欄には、家屋敷等課税分を含む。

## 27. 固定資産税地目別筆数・面積

(単位:m<sup>2</sup>)

年 度	総 数		田		畑	
	筆 数	面 積	筆 数	面 積	筆 数	面 積
令和 3	272,294	372,340,000	28,911	39,132,501	15,738	21,747,110
4	272,279	372,340,000	28,788	39,063,818	15,690	21,680,262
5	272,337	372,340,000	28,761	39,037,266	15,652	21,609,245
6	272,730	372,340,000	28,754	39,018,344	15,642	21,554,184
7	273,169	372,340,000	28,740	38,997,198	15,641	21,529,041

(つづき)

宅 地		山 林		原 野		雑 種 地	
筆 数	面 積	筆 数	面 積	筆 数	面 積	筆 数	面 積
49,101	18,210,790	91,675	134,723,834	16,758	14,789,770	42,825	26,219,719
49,200	18,348,469	91,644	134,549,474	16,707	14,730,722	42,952	26,469,722
49,549	18,620,235	91,548	134,366,769	16,681	14,381,104	42,850	26,870,855
50,099	18,897,993	103,111	137,419,790	16,585	14,263,026	31,257	23,766,099
50,690	19,168,034	102,986	137,157,430	16,574	14,240,044	31,234	23,733,519

(つづき)

牧 場		池沼		鉱 泉 地		そ の 他	
筆 数	面 積	筆 数	面 積	筆 数	面 積	筆 数	面 積
218	4,937,034	283	278,891	84	303	26,701	112,300,048
218	4,937,034	284	279,193	85	306	26,711	112,281,000
217	4,901,073	284	279,193	84	303	26,711	112,273,957
217	4,889,863	284	279,193	85	306	26,696	112,251,202
216	4,870,109	284	279,193	85	306	26,719	112,365,126

資料:税務課

## 28. 固定資産税家屋棟数・床面積

(単位面積:m<sup>2</sup>、評価額:円)

年 度	総 数			木 造			非 木 造		
	棟 数	床面積	m <sup>2</sup> 当評価額	棟 数	床面積	m <sup>2</sup> 当評価額	棟 数	床面積	m <sup>2</sup> 当評価額
令和 3	40,862	4,208,217	26,226	33,413	2,818,202	18,145	7,449	1,390,015	42,592
4	40,890	4,214,649	26,468	33,398	2,820,301	18,462	7,492	1,394,348	42,662
5	41,001	4,249,434	26,830	33,457	2,852,248	18,921	7,544	1,397,186	42,974
6	41,098	4,267,622	26,656	33,537	2,867,895	19,403	7,561	1,399,727	41,516
7	41,115	4,281,916	27,096	33,549	2,872,681	19,828	7,566	1,409,235	41,911

資料:税務課

## 29 . 固定資産税・町内、町外別納税者数・税額

(単位:千円)

年 度	納 税 者 数			税 額		
	総 数	町 内	町 外	総 数	町 内	町 外
令和 3	39,019	11,186	27,833	3,019,310	957,366	2,061,944
4	38,496	11,227	27,269	3,230,684	1,102,903	2,127,781
5	38,055	11,289	26,766	3,281,042	1,142,990	2,138,052
6	34,803	11,265	23,538	3,300,480	1,149,551	2,150,929
7	34,441	11,177	23,264	3,350,827	1,150,320	2,200,507

資料:税務課(4月末調定)

## 30 . 償却資産課税標準額

(単位:千円)

年 度	納税義務者数	課 税 標 準 額						
		総 額	構築物	機械及び装置	船 舶	車両及び運搬具	工具器具及び備品	総務大臣配分
令和 3	718	59,570,441	7,674,422	20,337,399	6,483	136,179	3,131,985	28,283,973
4	869	62,066,382	8,916,029	20,598,076	6,978	122,689	3,411,389	29,011,221
5	902	61,971,074	9,277,633	19,975,770	6,207	127,679	3,466,754	29,117,031
6	945	67,454,640	10,536,359	24,229,270	6,556	147,319	3,558,279	28,976,857
7	987	68,194,686	10,802,291	23,263,231	10,909	125,726	4,536,928	29,455,601

資料:税務課

## 31 . 財政力指数・経常収支比率・実質公債費比率及び将来負担比率

年 度	財 政 力 指 数	経常収支比率(%)	実質公債費比率(%)	将来負担比率(%)
令和 2	0.763	90.5	6.9	41.3
3	0.735	83.6	6.9	28.4
4	0.707	90.4	7.1	12.2
5	0.685	90.9	7.1	-
6	0.680	87.0	7.2	-

資料:財政課

## 4 事業所

### 32 . 産業分類別事業所数及び従業者数

各年10月1日現在

産 業 分 類	平成28				令和3			
	事業所	従 業 者			事業所	従 業 者		
		総数	男	女		総数	男	女
全 産 業	1,560	12,835	6,802	5,995	1,425	11,721	6,427	5,259
農 林 漁 業	41	461	327	134	47	548	429	118
鉱 採 石 ・ 砂 利 採 取 業	4	11	10	1	3	6	5	1
建 設 業	175	918	768	150	161	769	628	141
製 造 業	112	1,607	1,043	564	98	1,659	1,099	560
電 気 ・ ガ ス ・ 熱 供 給 ・ 水 道 業	1	X	X	X	1	1	1	-
情 報 通 信 業	-	-	-	-	2	8	7	1
運 輸 ・ 郵 便 業	24	429	355	74	27	431	366	65
卸 売 ・ 小 売 業	318	2,001	862	1,132	283	1,800	791	1,009
金 融 ・ 保 険 業	7	78	51	27	7	59	32	27
不 動 産 ・ 物 品 賃 貸 業	61	231	139	87	60	264	166	98
学 術 研 究 ・ 専 門 ・ 技 術 サ ー ビ ス 業	24	84	49	35	33	101	66	34
宿 泊 ・ 飲 食 サ ー ビ ス 業	445	3,692	1,631	2,046	372	3,055	1,355	1,677
生 活 関 連 サ ー ビ ス ・ 娯 楽 業	120	867	445	422	106	770	406	364
医 療 、 福 祉 社	70	893	300	584	64	775	260	507
教 育 、 学 習 支 援 業	32	537	222	315	34	503	222	281
複 合 サ ー ビ ス 事 業	10	71	34	35	8	59	27	30
サ ー ビ ス 業 (他 に 分 類 さ れ な い も の)	95	666	364	302	99	607	355	252
国 、 地 方 公 共 団 体 等	21	289	202	87	20	306	212	94

資料：経済センサス活動調査(平成28年・令和3年)

[注] 国、地方公共団体等の数値は、経済センサス基礎調査(平成26年)、  
経済センサス活動調査(令和3年)

[注] 従業者総数は男女別の不詳を含む。

## 5 鉱、工業・商業

### 33 製造業の事業所数・従業者数及び製造品出荷額(従業者4人以上の事業所)

各年12月31日現在(単位:万円)

年次	事業所数	従業者数	製造品出荷額等
平成 29	56	1,526	3,659,891
30	54	1,577	3,891,890
31	52	1,463	4,238,238
令和 2	51	1,443	4,351,807
3	44	1,494	4,340,711

資料:「栃木県の工業」(工業統計調査)、令和3年経済センサス-活動調査

[注]平成29年から基準日変更により6月1日現在

### 34 鉱業事業所数・従業者数・出荷量・出荷額(芦野石)

(単位:出荷量:t、出荷額:万円)

年次	事業所数	従業者数	出荷量		出荷額
			切石	その他	
令和 2	8	22	2,007	1,213	12,497
3	8	24	1,836	102	11,303
4	8	25	2,123	1,570	12,768
5	8	24	2,626	421	8,865
6	8	24	2,939	37	8,564

資料:観光商工課

### 35 産業(中分類)別事業所数・従業者数・現金給与総額・原材料使用額等 ・製造品出荷額(従業者4人以上の事業所)

令和3年6月1日現在(単位:万円)

産業別	事業所数	従業者数(人) 計	現金給与 総額	原材料 使用額等	製造品 出荷額等	付加 価値額	有形固定 資産投資 総額
食品	6	97	16,342	58,746	95,682	33,922	-
飲料・たばこ	3	49	22,460	61,286	207,477	70,361	X
繊維	1	18	X	X	X	X	-
木材	3	28	8,466	17,253	44,137	24,439	-
印刷	1	11	X	X	X	X	-
化学	1	9	X	X	X	X	-
プラスチック	4	105	37,606	251,189	386,946	118,924	-
ゴム	4	127	33,867	61,894	151,976	75,901	5,643
窯業・土石	5	69	29,476	31,362	174,682	130,325	-
非金属	1	68	X	X	X	X	X
金属	6	178	60,007	248,981	465,107	196,484	X
はん用機械	1	7	X	X	X	X	-
生産機械	2	228	X	X	X	X	X
業務機械	1	25	X	X	X	X	-
電子部品	1	9	X	X	X	X	-
電気機械	2	33	X	X	X	X	-
輸送機械	1	404	X	X	X	X	-
その他	1	29	X	X	X	X	-

資料:令和3年経済センサス-活動調査

[注]4人以上の事業所を対象。

### 36 . 商店(卸売・小売)数・従業者数・商品販売額

年次	商店数			従業者数(人)			年間販売額(万円)		
	合計	卸売	小売業	合計	卸売	小売業	合計	卸売	小売業
平成 16	332	32	300	1,726	175	1,551	2,653,893	540,107	2,113,786
19	326	24	302	1,989	189	1,800	2,878,318	573,964	2,304,354
26	232	19	213	1,362	118	1,244	3,042,168	970,809	2,071,359
28	259	25	234	1,505	133	1,372	3,252,000	948,300	2,303,700
令和 3	283	31	252	1,288	121	1,167	-	-	-

資料:「栃木県の商業」(商業統計調査)、平成28年経済センサス-活動調査、令和3年経済センサス-活動調査

[注]令和3年経済センサス-活動調査から年間販売額の町単位集計なし

### 37 - 1 . 産業別商店数・従業者数・商品販売額・売り場面積(飲食店除く)

令和3年6月1日現在

産業分類別	商店数									
	総数	個人	法人	従業者規模別						
				1~4人	5~9人	10~19人	20~29人	30~49人	50~99人	100人以上
総数	283	110	169	184	51	35	5	4	4	-
卸売業計	31	5	26	18	9	4	-	-	-	-
飲食料品卸売業	8	1	7	3	3	2	-	-	-	-
建築材料、鉱物・金属材料等卸売業	5	1	4	4	-	1	-	-	-	-
機械器具卸売業	8	1	7	3	4	1	-	-	-	-
その他の卸売業	10	2	8	8	2	-	-	-	-	-
小売業計	252	105	143	166	42	31	5	4	4	-
各種商品小売業	1	-	1	1	-	-	-	-	-	-
織物・衣服・身の回り品小売業	12	6	6	10	1	1	-	-	-	-
飲食料品小売業	101	49	49	62	17	12	3	4	3	-
機械器具小売業	23	9	14	15	6	2	-	-	-	-
その他の小売業	101	36	64	68	18	13	1	-	1	-
無店舗小売業	14	5	9	10	-	3	1	-	-	-

資料:令和3年経済センサス-活動調査

[注]総数には法人でない団体を含む。

### 37 - 2 . 産業別商店数・従業者数・商品販売額・売り場面積(飲食店除く)(つづき)

令和3年6月1日現在

産業分類別	従業者数			年間商品販売額 (百万円)	売り場面積 (㎡)
	総数	個人	法人		
総数	1,288	107	1,161	23,769	...
卸売業計	121	6	115	5,397	...
飲食料品卸売業	41	0	41	...	...
建築材料、鉱物・金属材料等卸売業	19	0	19	...	...
機械器具卸売業	37	5	32	...	...
その他の卸売業	24	1	23	...	...
小売業計	1,167	101	1,046	18,372	28,896
各種商品小売業	1	0	1	X	X
織物・衣服・身の回り品小売業	21	4	17	242	1,839
飲食料品小売業	630	70	540	8,851	14,768
機械器具小売業	57	2	55	389	58
その他の小売業	383	24	359	X	X
無店舗小売業	75	1	74	863	-

資料:令和3年経済センサス-活動調査

[注]総数には法人でない団体の従業者も含む。

## 6 農林業

### 38 - 1 . 農家戸数及び農家人口

各年2月1日現在

年次	総農家数	専業・兼業別					自給的農家	農家人口	男	女
		専業農家	兼業農家							
			総数	第一種兼業農家	第二種兼業農家					
平成 12	2,312	240	1,782	416	1,366	290	11,513	5,686	5,827	
17	2,122	238	1,526	254	1,272	358	10,022	5,000	5,022	
22	2,005	277	1,315	266	1,049	413	7,218	3,605	3,613	
27	1,802	281	1,114	209	905	407	5,814	2,909	2,905	

資料:農林業センサス

[注]農家人口:平成22年～平成27年は販売農家のみ。

### 38 - 2 . 農家戸数及び農家人口

各年2月1日現在

年次	総農家数	農業経営体(個人経営体)						男	女
		計	主業	準主業	副業的	世帯員総数			
令和 2	1,542	1,158	289	237	632	4,442	2,249	2,193	
那須野	995	766	226	153	387	2,960	1,484	1,476	
芦野	376	151	17	40	94	559	297	262	
伊王野	311	237	44	44	149	900	458	442	
鍋掛(黒川)	5	4	2	-	2	23	10	13	

資料:農林業センサス

### 39 - 1 . 経営耕地面積

各年2月1日現在(単位:ha、ただし一戸当たり経営耕地面積はa)

年次	総農家				販売農家				一戸当たり経営耕地面積
	総数	田	畑	樹園地	総数	田	畑	樹園地	
平成 12	4,786	3,405	1,350	31	4,732	3,373	1,709	30	234
17	4,811	3,242	1,554	14	4,411	3,195	1,203	13	250
22	4,717	3,109	1,584	21	4,291	3,057	1,214	21	270
27	4,333	2,856	1,461	17	3,926	2,815	1,094	17	281

資料:農林業センサス

[注]単位未満を四捨五入したので、総数とその内訳が一致しない。

### 39 - 2 . 経営耕地面積

各年2月1日現在(単位:経営体、ha)

年次	田		畑		樹園地	
	田のある経営体数	経営耕地面積	畑のある経営体数	経営耕地面積	樹園地のある	経営耕地面積
令和 2	1,056	2,425	654	1,503	38	18
那須野	675	1,788	429	1,406	18	13
芦野	150	226	81	31	9	1
伊王野	227	386	143	66	11	4
鍋掛(黒川)	4	25	1	0	-	-

資料:農林業センサス

[注]単位未満を四捨五入したので、総数とその内訳が一致しない。

#### 40 - 1 . 経営耕地面積規模別農家戸数(販売農家)

各年2月1日現在(単位:ha)

年次	総数	例外規定	0.3未満	0.3 ~0.5	0.5 ~1.0	1.0 ~1.5	1.5 ~2.0	2.0 ~3.0	3.0 ~4.0	4.0 ~5.0	5.0 ~10.0	10.0以上
平成 12	1,764	3	...	206	435	335	221	305	185	94	210	28
17	1,764	...	3	181	347	274	207	269	185	94	180	44
22	1,592	3	-	132	309	259	181	244	228		190	46
27	1,395	2	1	117	278	221	158	217	191		148	62

資料:農林業センサス

[注] 例外規定は、経営耕地面積が0.3ha未満又は、調査期日前1年間の農産物販売金額が50万円以下の農家

#### 40 - 2 . 経営耕地面積規模別経営体数

各年2月1日現在(単位:経営体)

年次	農業経営体数	0.3ha未満	0.3ha ~0.5ha	0.5ha ~1.0ha	1.0ha ~1.5ha	1.5ha ~2.0ha	2.0ha ~3.0ha	3.0ha ~5.0ha	5.0ha ~10.0ha	10.0ha以上
令和 2	1,189	21	105	220	156	129	195	155	137	71

資料:農林業センサス

#### 41 . 販売目的の家畜を飼養している経営体数と飼養頭羽数

各年2月1日現在

年次	乳用牛		肉用牛		豚		採卵鶏	
	飼養農家	頭数	飼養農家	頭数	飼養農家	頭数	飼養農家	頭数(100羽)
平成 12	165	8,523	351	7,349	2	X	3	112
17	148	9,045	293	14,409	6	73,611	4	60
22	112	7,957	251	12,496	7	91,067	2	200
27	99	9,251	193	8,640	5	43,409	2	X
令和 2	82	8,082	175	11,247	5	122,030	2	X

資料:農林業センサス

[注] 平成12年までは家族経営分のみ

#### 42 . 農業用機械の所有農家数と所有台数(販売農家)

平成27年2月1日現在

乗用型トラクター		動力田植機		コンバイン	
農家数	台数	農家数	台数	農家数	台数
1,189	1,878	948	963	737	767

資料:農林業センサス

#### 43 . 主要作物作付面積

各年2月1日現在(単位:ha)

年次	稲	麦類	雑穀	いも類	豆類	工芸農作物	野菜類	飼料用作物	花き類 花木、芝	種苗 苗木類
平成 12	2,224	35	6	4	7	3	53	1,895	31	5
17	2,211	37	9	4	11	3	63	1,806	55	11
22	2,041	27	21	3	6	3	79	...	27	...
27	1,871	18	20	4	10	X	74	...	...	...
令和 2	X	X	36	X	8	11	68	...	X	...

資料:農林業センサス

[注] 平成12・17年の飼料用作物は農林振興課の資料、平成17年の稲、種苗・苗木類は「栃木の農林業」(栃木県統計課)、飼料作物及び種苗苗木類は平成22年以降、花き類は平成27年は調査していない。令和3年統計書から「収穫面積」を「作付面積」に修正。

#### 44 . 農地転用の状況

年 度	総 数		農地法第4条1項		農地法第5条1項	
	件 数	面積(m <sup>2</sup> )	件 数	面積(m <sup>2</sup> )	件 数	面積(m <sup>2</sup> )
令和 2	41	53,591	3	1,942	38	51,649
3	28	90,518	2	8,647	26	81,871
4	26	38,690	6	4,279	20	34,411
5	30	72,682	7	16,817	23	55,865
6	25	76,149	3	13,285	22	62,864

資料:農業委員会事務局

#### 45 . 林野面積

各年2月1日現在(単位:ha、戸)

年 次	総土地面積	林 野 面 積				林野率(%)
		合 計	現況森林面積			
			国 有	民 有		
平成 22	37,231	21,599	3,295	18,304	21,532	58.0
27	37,234	21,572	3,288	18,284	21,505	57.9
令和 2	37,234	21,565	3,294	18,271	21,488	57.9

資料:農林業センサス

[注]林野率=林野面積/総土地面積

#### 46 . 森林蓄積

(単位:1000m<sup>3</sup>)

年 次	総数	人工林	天然林
令和 2	4,624	2,838	1,786
3	4,660	2,866	1,793
4	4,696	2,894	1,802
5	4,732	2,922	1,810
6	4,732	2,922	1,810

資料:栃木県森林・林業統計書 (単位未満を四捨五入したため、総数とその内訳が一致しない。)

[注]森林蓄積とは、森林法に基づく森林計画対象の森林における当該計画樹立時の立木の材積をいう。

## 7 土木・建築

### 47 . 公営住宅

#### (1) 町営住宅

団地名	建築年度	戸数	規模(一戸当り床面積㎡)	構造
上の原第3	昭和 49	20	41.5~44.9	簡易・平屋
高久	昭和 41	14	31.2~36.4	木造・平屋
	43	15	31.2~36.4	〃
黒田	昭和 45	15	31.4~36.4	木造・平屋
	46	15	33.9~36.5	簡易・平屋
	47	20	33.9~36.5	〃
	48	10	36.5~39.4	〃
芦野	昭和 48	10	36.4~39.4	簡易・平屋
前原	平成 2	18	63.3	鉄筋・3階
	3	18	64.0	〃
	7	18	64.0	〃
湯本	平成 5	9	62.6	鉄筋・3階
新黒田住宅	平成 22	24	61.3	鉄筋・2階

資料:ふるさと定住課

[注]上の原第1団地は平成29年9月に、上の原第2団地は平成30年9月に廃止

#### (2) 定住促進住宅

団地名	建築年度	戸数	規模(一戸当り床面積㎡)	構造
あたごハイツ	昭和 56	80	53.9	鉄筋・5階
グリーンハイツ田中リビナス	平成 28	3	97.9~104.3	木造・2階
	平成 29	2	105.9~107.6	木造・2階
ウイングヴィーナス	令和 3	21	69.6	鉄筋・3階

資料:ふるさと定住課

## 48 . 道路状況

令和7年4月1日現在

区	分	路線数	延長(m)	改良済延長(m)	舗装済延長(m)	舗装率(%)
高	速	1	15,200	15,200	15,200	100.0
一	般	1	17,128	17,128	17,128	100.0
一	般	1	19,557	19,557	19,557	100.0
県	道	23	170,543	162,384	167,613	98.3
町	道	657	605,032	361,434	560,541	92.6
農	道	1,114	367,523	44,848	13,734	3.7
林	道	46	61,907	61,907	36,588	59.1

資料：建設課・農林振興課・東日本高速道路株式会社関東支社那須管理事務所・大田原土木事務所・国土交通省関東地方整備局宇都宮国道事務所

〔注〕一般国道294号、県道に関しては、令和6年4月1日現在の数値。

## 49 . 橋りょうの状況

令和7年4月1日現在

区	分	橋りょう数	永 久 橋		木 橋		混 合 橋	
			橋りょう数	延長(m)	橋りょう数	延長(m)	橋りょう数	延長(m)
高	速	6	6	320	-	-	-	-
一	般	22	22	570	-	-	-	-
一	般	12	12	426	-	-	-	-
県	道	115	115	2,854	-	-	-	-
町	道	270	256	3,511	5	28	9	37
農	道	6	6	174	-	-	-	-
林	道	1	1	8	-	-	-	-

資料：建設課・農林振興課・東日本高速道路株式会社関東支社那須管理事務所・大田原土木事務所・国土交通省関東地方整備局宇都宮国道事務所

〔注〕一般国道294号、県道に関しては、令和6年4月1日現在の数値。

## 8 運輸・通信・防災

### 50 . 主要バス路線乗客数

(1) 町民バス

令和6年度

路線名	運行回数 (1日往復数)	乗客数 (人)	路線名	運行回数 (1日往復数)	乗客数 (人)
追分・黒磯駅線	4	4,525	湯本線	4	7,324

資料: ふるさと定住課

(2) 関東バス

令和6年度

路線名	運行回数(1日往復数)	乗客数(人)
黒田原～伊王野線	4	6,631
那須塩原～湯本線	(平日)13 (土日祝)16	121,497

資料: 関東自動車株式会社

[注]黒磯～湯本線は令和1年9月30日系統廃止

### 51 . JR黒田原駅乗降客数

各年度末現在

年度	年間乗車人員(人)	一日平均乗車人員(人)
令和 2	127,368	348
3	131,765	361
4	128,115	351
5	119,720	328
6	109,068	298

資料: 東日本旅客鉄道株式会社大宮支社(～平成31年度)、東日本旅客鉄道株式会社(令和2年度～)

### 52 . 自動車等保有台数

各年4月1日現在(単位:台)

年次	総数	貨物自動車			乗用自動車			乗合自動車	特種用途自動車	大型特殊自動車
		総数	普通	小型	総数	普通	小型			
令和 3	29,118	2,091	945	1,146	11,594	5,838	5,756	116	414	114
4	29,311	2,110	988	1,122	11,556	5,904	5,652	154	408	114
5	29,065	2,062	939	1,123	11,462	5,986	5,476	149	420	114
6	28,989	2,066	947	1,119	11,308	5,991	5,317	147	446	119
7	28,951	2,069	979	1,090	11,218	6,118	5,100	143	458	125

(つづき)

軽自動車				小型二輪	原動機付自転車					小型特殊自動車
総数	乗用	貨物	軽二輪		総数	第1種 (50cc以下)	第1種 (125cc以下)	第1種 (特定原付)	第2種 (125cc以下)	
11,120	6,645	4,011	464	507	1,337	1,063	-	-	274	1,825
11,373	6,808	4,083	482	524	1,307	984	-	-	323	1,765
11,290	6,737	4,095	458	571	1,256	928	-	-	328	1,741
11,341	6,749	4,093	499	583	1,247	905	-	-	342	1,732
11,381	6,821	4,065	495	595	1,241	888	0	4	349	1,721

資料: 関東運輸局栃木運輸支局、税務課

## 53 . 有料道路利用状況

年次	東北自動車道			
	那須インターチェンジ		那須高原スマートインターチェンジ	
	入車両	出車両	入車両	出車両
令和 2	815,030	854,128	129,680	149,410
3	867,438	891,149	145,094	161,797
4	994,261	1,008,904	164,438	194,633
5	967,236	961,387	178,768	209,177
6	1,039,088	1,062,466	167,701	206,430

資料: 栃木県道路公社、東日本高速道路株式会社関東支社・那須管理事務所  
 [注] 東北自動車道は、無料車を除いた数字である。

## 54 . 主要道路交通量調査状況

### (1) 一般国道4号

年次	調査場所	調査日時	通過車両	
			四輪車	二輪車
平成 15	小島	5月 28日 7:00~19:00	11,069	67
16	〃	10月 28日 7:00~19:00	11,247	80
17	〃	10月 18日 7:00~19:00	10,903	76
22	豊原乙598	10月 14日 7:00~19:00	9,086	未計測
27	〃	11月 12日 7:00~19:00	7,926	未計測
令和 4	〃	10月 27日 7:00~19:00	8,242	未計測

資料: 国土交通省関東地方整備局宇都宮国道事務所  
 [注] 全国道路・街路交通情勢調査(国土交通省)

### (2) 一般国道294号

年次	調査場所	調査日時	通過車両	
			四輪車	二輪車
平成 11	芦野532-4	10月 3日 7:00~19:00	3,388	172
	〃	10月 31日 7:00~19:00		
	〃	10月 18日 7:00~19:00	4,112	110
17	〃	10月 23日 7:00~19:00	4,518	-
22	〃	10月 14日 7:00~19:00	4,209	127
27	〃	10月 29日 7:00~19:00	3,986	68
令和 3	〃	11月 9日 7:00~19:00	3,372	13

資料: 大田原土木事務所

### (3) 主要地方道 大子那須線

年次	調査場所	調査日時	通過車両	
			四輪車	二輪車
平成 11	寺子丙105	10月 3日 7:00~19:00	4,508	257
	〃	10月 7日 7:00~19:00		
	〃	10月 18日 7:00~19:00	3,736	66
17	〃	10月 23日 7:00~19:00	2,488	-
22	寺子乙3967-94	10月 14日 7:00~19:00	5,159	190
27	〃	10月 29日 7:00~19:00	4,517	153
令和 1	寺子丙181	7月 13日 7:00~19:00	2,216	-
3	寺子丙105	11月 9日 7:00~19:00	2,605	11

資料: 大田原土木事務所  
 [注] 令和1年は企画財政課調査で四輪車と二輪車の区別はしていない。

## (4) 主要地方道 湯本小島線

年次	調査場所	調査日時	通過車両			
			四輪車	二輪車		
平成	高久丙1556	10月 3日 7:00~19:00	3,587	29		
		10月 7日 7:00~19:00				
	"	10月 18日 7:00~19:00			3,027	12
		10月 23日 7:00~19:00			5,011	-
	22	高久丙1589			9月 13日 7:00~19:00	3,693
27	-	-	-	-		
令和 3	高久丙1592	11月 9日 7:00~19:00	2,894	10		

資料:大田原土木事務所

[注]平成27年度は調査せず。(隔回調査)

## (5) 主要地方道 那須高原線

年次	調査場所	調査日時	通過車両			
			四輪車	二輪車		
平成	高久甲	10月 3日 7:00~19:00	6,135	32		
		10月 7日 7:00~19:00				
	"	10月 18日 7:00~19:00			3,389	14
		10月 23日 7:00~19:00			3,775	-
	22	高久甲4348			10月 14日 7:00~19:00	9,331
27	"	10月 29日 7:00~19:00	8,511	58		
令和 3	"	11月 9日 7:00~19:00	6,906	8		

資料:大田原土木事務所

## (6) 一般県道 豊原高久線

年次	調査場所	調査日時	通過車両			
			四輪車	二輪車		
平成	寺子乙720	10月 3日 7:00~19:00	5,423	65		
		10月 7日 7:00~19:00				
	"	10月 18日 7:00~19:00			6,905	78
		10月 23日 7:00~19:00			4,631	-
	22	"			10月 14日 7:00~19:00	6,791
27	"	10月 29日 7:00~19:00	6,319	46		
令和	寺子乙2571-2	7月 13日 7:00~19:00	5,932	-		
		3			寺子乙720	11月 9日 7:00~19:00

資料:大田原土木事務所、

[注]令和1年は企画財政課調査で四輪車と二輪車の区別はしていない。

## 55 . 交通事故発生状況(人身事故)

年次	件数	死者(人)	傷者(人)	
令和	2	43	3	55
	3	36	3	44
	4	36	3	47
	5	40	1	58
	6	45	0	55

資料:総務課

## 56 . 救急車出動状況

年次	総 数		交 通		急 病		そ の 他	
	件 数	搬送人員(人)	件 数	搬送人員(人)	件 数	搬送人員(人)	件 数	搬送人員(人)
令和 2	1,316	1,174	106	101	899	804	311	269
3	1,348	1,192	97	92	918	813	333	287
4	1,694	1,446	97	100	1,142	956	455	390
5	1,923	1,667	121	108	1,292	1,126	510	433
6	1,856	1,586	107	93	1,239	1,080	510	413

資料:総務課

## 57 . 火災発生件数

年次	総件数	建 物				林 野	その他
		総 数	全焼棟数	半焼棟数	部分焼等棟数		
令和 2	20	10	3	0	7	3	7
3	23	11	7	0	4	3	9
4	18	10	6	0	4	4	4
5	32	19	10	1	8	5	8
6	23	14	9	0	5	3	6

資料:総務課

## 58 . 損害見積額及び焼損面積

年次	損 害 見 積 額 (千円)					焼 損 面 積	
	総 額	建 物	建物収容物	林 野	その他	建物(m <sup>2</sup> )	林野(a)
令和 2	14,791	7,686	5,520	0	1,585	257	38
3	46,719	26,911	2,460	327	17,021	2,416	20
4	104,282	75,030	18,463	791	9,998	1,981	39
5	120,981	79,550	33,615	2,343	5,473	1,573	103
6	77,863	60,993	13,044	1,794	2,032	1,613	12

資料:総務課

## 59 . 原因別火災発生件数

年次	総件数	タバコ	たきび	暖房用機器 (ストーブ類)	火遊び	畦畔焼	その他
令和 2	20	0	2	0	0	0	18
3	23	0	2	1	0	3	17
4	18	1	3	1	0	2	11
5	32	1	1	1	0	4	25
6	23	0	3	1	0	3	16

資料:総務課

## 60 . 消防組織及び施設

令和7年4月1日現在

区 分	署 分 分	数 数 数	職 員 数	消 防 ポ ン プ 車 ・ 施 設 等					
				普 ポ ン プ	通 車	水 ポ ン プ	そ う 付 車	は し ご 付 車	小 型 動 力 ポ ン プ 積 載 車
常 備 消 防 署		1	27	1		1		0	0
常 備 消 防 分 署		1	23	1		1		1	0
非 常 備 消 防		5	521	10		4		0	28

(つづき)

消 防 ポ ン プ 車 ・ 施 設 等				消 防 水 利		
救 急 車	無 線 機	小 型 動 力 ポ ン プ	そ の 他	消 火 栓	防 水	火 災 防 止
1	14	0	0			
1	11	0	0	1,152		418
0	0	33	2			

資料:総務課

## 61 . テレビジョン契約率

各年3月31日現在(単位:契約率%)

年 度	世 帯 数	総契約数	契 約 率	う ち 衛 星 契 約	
				契 約 数	契 約 率
令和 2	10,429	12,543	120.3	6,132	58.8
3	10,486	12,389	118.1	6,114	58.3
4	10,626	12,257	115.3	6,158	58.0
5	10,687	11,992	112.2	5,977	55.9
6	10,801	12,240	113.3	6,135	56.8

資料:日本放送協会

[注]世帯数は、住民基本台帳世帯数

## 62 . 電話加入数

各年3月31日現在

年 度	加 入 電 話						
	総 数	単 独 電 話			共 同 電 話		
		計	事 務 用	住 宅 用	計	事 務 用	住 宅 用
平成 27	5,648	5,648	1,720	3,928	0	0	0
28	5,642	5,642	1,718	3,924	0	0	0
29	5,546	5,546	1,706	3,840	0	0	0
30	-	-	-	-	-	-	-
31	-	-	-	-	-	-	-

資料:NTT東日本栃木支店

[注]平成31年度からは統計なし。

## 9 水道・下水道

### 63 . 町営水道普及状況及び給水量

各年度末現在

年 度	給水人口(人)	給水戸数(戸)	総取水量(m <sup>3</sup> )	総配水量(m <sup>3</sup> )	有収水量(m <sup>3</sup> )	有収率(%)	普及率(%)
令和 2	20,071	10,655	5,728,462	4,919,276	2,956,599	60.10	81.33
3	20,006	10,630	6,309,537	5,047,620	2,986,851	59.17	81.93
4	19,871	10,540	6,509,223	5,534,375	3,064,170	55.37	82.14
5	19,687	10,490	6,717,947	5,590,639	3,157,235	56.47	82.33
6	19,325	10,356	6,670,338	5,565,972	3,186,673	57.25	82.37

資料: 上下水道課

[注] 普及率=給水人口/町総人口×100

※町総人口(住民基本台帳 23,460人 令和7年3月31日現在)

### 64 . 用途別給水量

各年度末現在(単位:m<sup>3</sup>)

年 度	有収水量	家事用	営業用	団体用	特別用	臨時用	娯楽用
令和 2	2,956,599	1,420,663	1,301,814	109,894	124,222	6	0
3	2,986,851	1,399,965	1,357,262	108,847	120,441	336	0
4	3,064,170	1,384,865	1,440,839	111,892	126,549	25	0
5	3,157,235	1,367,778	1,529,489	136,472	123,496	0	0
6	3,186,673	1,357,033	1,585,791	121,995	121,854	0	0

資料: 上下水道課

### 65 . 下水道事業の状況

#### (1) 普及状況の推移

各年度末現在

年 度	計画処理 区域面積(ha)	認可区域 面積(ha)	処理区域 面積(ha)	管渠総延長 (km)	全体計画 人口(人)	処理区域内 人口(人)	水洗化 人口(人)	水洗化率 (%)	普及率 (%)
令和 2	373	306	221.3	38.2	3,683	2,672	2,030	76.0	10.8
3	373	306	221.3	38.6	3,589	2,654	2,027	76.4	10.9
4	373	306	229.6	38.9	3,349	2,676	2,018	75.4	11.1
5	373	306	229.7	38.9	3,276	2,658	2,008	75.5	11.1
6	373	306	230.4	38.9	3,170	2,579	1,973	76.5	11.0
湯本	152	150	124.5	20.4	472	469	393	83.8	2.0
黒田原	221	156	105.9	18.5	2,698	2,110	1,580	74.9	9.0

資料: 上下水道課

[注] 普及率=処理区域内人口/町総人口×100、水洗化率=水洗化人口/処理区域内人口×100

#### (2) 終末処理場

名	称	那須町湯本浄化センター	那須町黒田原水処理センター
位置		高久丙4361-5	富岡1209-4
敷地面積		2.8ha	1.8ha
処理方法		標準活性汚泥法	オキシデーションディッチ法
認可計画処理人口		750人(観光人口除く)	2,800人
計画処理能力		6,000m <sup>3</sup> /日	2,000m <sup>3</sup> /日

資料: 上下水道課

[注] 敷地面積は、都市計画法上の決定面積である。

## 10 福祉・保健衛生

### 66 児童福祉施設(保育園)

令和7年4月1日現在(単位:人)

保育園名	開設時期	職員数	年令別幼児数				
			総数	3歳未満児	3歳児	4歳児	5歳児
黒田原第1	昭和 28	35	95	34	22	19	20
黒田原第2	43	15	38	11	6	11	10
千 振	37	12	17	5	1	7	4
伊 王 野	33	19	52	19	12	8	13
那須高原	令和 3	16	45	13	9	9	14
なすのそら	4	29	86	35	14	15	22
総 数		126	333	117	64	69	83

資料:こども未来課

[注]職員数には、会計年度任用職員を含む。児童数には、広域入所も含む。

### 67 生活保護世帯数及び人員数

各年3月31日現在(単位:人)

年 次	世 帯 数	人 員
令和 3	176	216
4	166	188
5	166	190
6	156	183
7	158	184

資料:保健福祉課

### 68 こども医療費助成状況

各年度末現在(単位:円)

年 度	対 象 者	助 成 件 数	支 払 額	1件当り支払額
令和 2	2,850	26,981	56,419,973	2,091
3	2,692	28,803	62,091,341	2,156
4	2,568	29,450	62,657,064	2,128
5	2,466	33,322	72,518,134	2,176
6	2,329	30,473	67,906,310	2,228

資料:住民生活課

### 69 妊産婦医療費助成状況

各年度末現在(単位:円)

年 度	対 象 者	助 成 件 数	支 払 額	1件当り支払額
令和 2	55	597	2,745,427	4,599
3	43	377	2,014,176	5,343
4	47	558	2,225,551	3,988
5	86	501	1,362,521	2,720
6	36	506	1,661,502	3,283

資料:住民生活課

## 70 . 重度心身障害者医療費助成状況

各年度末現在(単位:円)

年 度	対 象 者	助 成 件 数	支 払 額	1件当り支払額
令和 2	634	11,614	42,758,576	3,682
3	636	10,242	34,802,126	3,398
4	649	11,352	42,439,262	3,738
5	665	12,441	40,841,065	3,283
6	577	11,355	40,062,058	3,528

資料:住民生活課

## 71 . ひとり親家庭医療費助成状況

各年度末現在(単位:円)

年 度	対 象 者	助 成 件 数	支 払 額	1件当り支払額
令和 2	226	1,672	3,989,000	2,386
3	238	1,505	3,896,950	2,589
4	208	1,754	4,472,947	2,550
5	192	1,907	4,586,449	2,405
6	176	1,698	3,935,001	2,317

資料:住民生活課

## 72 . 養育医療費助成状況

各年度末現在(単位:円)

年 度	対 象 者	助 成 件 数	支 払 額	1件当り支払額
令和 5	0	0	0	0
6	0	0	0	0

資料:住民生活課

## 73 . 育成医療費助成状況

各年度末現在(単位:円)

年 度	対 象 者	助 成 件 数	支 払 額	1件当り支払額
令和 5	3	16	310,166	19,385
6	1	5	27,645	5,529

資料:保健福祉課

## 74 . 農業者年金被保険者数及び受給者数

各年度末現在(単位:人)

年 度	新 制 度				旧 制 度		
	被保険者総数	通常加入	政策支援加入	待期者	受給者	年金受給者	待期者
令和 2	44	36	8	16	45	250	26
3	42	36	6	14	47	232	23
4	40	34	6	14	45	211	17
5	40	34	6	14	44	195	14
6	38	32	6	16	44	176	14

資料:農業委員会事務局

[注]平成14年1月より新制度(積立方式)施行

[注]被保険者総数は、通常加入と政策支援加入の合計

## 75 . 国民健康保険の給付状況

(1)一般被保険者分

①療養の給付状況  
件数

年度	総 数	一 般 診 療		歯 科	調 剤	訪問看護
		入 院	入 院 外			
令和 2	103,319	1,948	57,657	12,204	31,284	226
3	108,275	1,903	60,012	12,888	33,197	275
4	108,694	1,971	59,012	12,875	34,537	299
5	106,647	1,919	57,643	12,453	34,310	322
6	103,130	1,929	55,692	12,477	32,664	368

資料:住民生活課

費用額(千円)

年度	総 額	一 般 診 療		歯 科	調 剤	食事療養	訪問看護
		入 院	入 院 外				
令和 2	2,678,038	1,055,571	963,729	157,084	431,822	58,479	11,353
3	2,799,374	1,043,789	1,076,177	170,578	438,035	54,862	15,933
4	2,906,233	1,170,773	1,048,303	162,249	446,734	60,702	17,472
5	2,845,635	1,173,905	1,026,112	156,306	413,688	57,328	18,296
6	2,774,637	1,152,352	998,039	151,258	392,671	55,940	24,378

資料:住民生活課

町負担額(千円)

年度	総 額	一 般 診 療		歯 科	調 剤	食事療養	訪問看護
		入 院	入 院 外				
令和 2	1,965,112	774,565	707,173	115,266	316,866	42,911	8,331
3	2,056,103	771,139	791,872	124,869	323,972	32,641	11,610
4	2,143,297	873,075	783,985	124,725	312,714	36,568	12,230
5	2,080,347	853,941	766,804	121,992	289,581	35,222	12,807
6	2,023,981	849,654	730,702	118,951	274,870	32,739	17,065

資料:住民生活課

受診率(%) (件数÷一般被保険者数(年平均)R6 7,093人)

年度	総 数	一 般 診 療		歯 科	調 剤	訪問看護
		入 院	入 院 外			
令和 2	1,235.86	23.27	688.77	145.79	373.72	4.31
3	1,322.67	23.23	732.57	157.32	405.24	4.31
4	1,375.87	24.94	746.70	162.91	437.01	4.31
5	1,387.51	25.69	731.50	166.71	459.30	4.31
6	1,453.98	27.20	785.17	175.91	460.51	5.19

資料:住民生活課

1件当たり診療日数(日) それぞれの日数÷件数

年度	総 数	一 般 診 療		歯 科	訪問看護
		入 院	入 院 外		
令和 2	1.32	16.86	1.40	1.79	4.38
3	1.29	16.43	1.40	1.77	5.26
4	1.28	17.35	1.37	1.72	5.22
5	1.26	17.03	1.39	1.66	5.44
6	1.26	16.12	1.37	1.60	6.38

資料:住民生活課

## 1人当たり費用額(円)

年度	総額	一般診療		歯科	調剤	食事療養	訪問看護
		入院	入院外				
令和2	319,918	126,099	115,127	18,765	51,585	6,986	1,356
3	341,721	127,416	131,369	20,823	53,471	6,697	1,945
4	370,738	148,143	132,646	20,530	59,527	7,681	2,211
5	367,738	157,149	137,364	20,925	55,380	7,674	2,449
6	391,180	162,463	140,708	21,325	55,360	7,887	3,437

資料:住民生活課

## 1人当たり町負担額(円)

年度	総額	一般診療		歯科	調剤	食事療養	訪問看護
		入院	入院外				
令和2	234,752	92,529	84,479	13,770	37,853	5,126	995
3	250,988	94,133	96,664	15,243	39,547	3,984	1,417
4	271,200	110,473	99,201	15,782	39,569	4,627	1,548
5	271,200	114,316	102,651	16,331	38,766	4,751	1,714
6	285,349	119,788	103,017	16,770	38,752	4,616	2,406

資料:住民生活課

## ②その他の給付状況

(単位:千円)

年度	療養費		高額療養費		出産育児一時金		葬祭費	
	件数	支給額	件数	支給額	件数	支給額	件数	支給額
令和2	1,971	12,511	4,611	290,350	14	5,880	72	3,600
3	2,062	12,793	4,929	299,069	16	6,704	57	2,850
4	2,037	11,860	5,134	328,079	11	4,620	66	3,300
5	1,905	11,809	5,178	330,312	6	3,000	59	2,950
6	1,811	10,794	5,466	326,888	11	5,500	44	2,200

資料:住民生活課

## (2)退職被保険者等分

## ①療養の給付状況

件数

年度	総数	一般診療		歯科	調剤	訪問看護
		入院	入院外			
令和2	13	0	7	0	6	0
3	0	0	0	0	0	0
4	2	0	0	2	0	0
5	0	0	0	0	0	0
6	0	0	0	0	0	0

資料:住民生活課

## 費用額(千円)

年度	総額	一般診療		歯科	調剤	食事療養	訪問看護
		入院	入院外				
令和2	60	0	37	4	19	0	0
3	0	0	0	0	0	0	0
4	28	0	0	28	0	0	0
5	0	0	0	0	0	0	0
6	0	0	0	0	0	0	0

資料:住民生活課

## 町負担額（千円）

年度	総額	一般診療		歯科	調剤	食事療養	訪問看護
		入院	入院外				
令和2	41	0	25	3	13	0	0
3	0	0	0	0	0	0	0
4	20	0	0	20	0	0	0
5	0	0	0	0	0	0	0
6	0	0	0	0	0	0	0

資料:住民生活課

## 受診率(%) (件数÷退職被保険者数(年平均)R6 0人)

年度	総数	一般診療		歯科	調剤	訪問看護
		入院	入院外			
令和2	0.00	0.00	0.00	0.00	0.00	0.00
3	0.00	0.00	0.00	0.00	0.00	0.00
4	0.00	0.00	0.00	0.00	0.00	0.00
5	0.00	0.00	0.00	0.00	0.00	0.00
6	0.00	0.00	0.00	0.00	0.00	0.00

資料:住民生活課

## 1件当たり診療日数(日) それぞれの日数÷件数

年度	総数	一般診療		歯科	調剤	訪問看護
		入院	入院外			
令和2	0.54	0.00	1.00	0.00	0.00	0.00
3	0.00	0.00	0.00	0.00	0.00	0.00
4	1.50	0.00	0.00	1.50	0.00	0.00
5	0.00	0.00	0.00	0.00	0.00	0.00
6	0.00	0.00	0.00	0.00	0.00	0.00

資料:住民生活課

## 1人当たり費用額(円)

年度	総額	一般診療		歯科	調剤	食事療養	訪問看護
		入院	入院外				
令和2	0	0	0	0	0	0	0
3	0	0	0	0	0	0	0
4	0	0	0	0	0	0	0
5	0	0	0	0	0	0	0
6	0	0	0	0	0	0	0

資料:住民生活課

## 1人当たり町負担額(円)

年度	総額	一般診療		歯科	調剤	食事療養	訪問看護
		入院	入院外				
令和2	0	0	0	0	0	0	0
3	0	0	0	0	0	0	0
4	0	0	0	0	0	0	0
5	0	0	0	0	0	0	0
6	0	0	0	0	0	0	0

資料:住民生活課

## ②その他の給付状況

(単位:千円)

年度	療養費		高額療養費	
	件数	支給額	件数	支給額
令和2	0	0	0	0
3	0	0	0	0
4	0	0	0	0
5	0	0	0	0
6	0	0	0	0

資料:住民生活課

## 76 . 後期高齢者医療の給付状況

(1) 医療の給付状況  
件数

年度	総数	一般診療		歯科	調剤	訪問看護
		入院	入院外			
令和 2	103,840	3,288	58,432	6,575	35,218	327
3	107,849	3,309	59,871	7,189	37,215	265
4	112,946	3,397	61,718	7,996	39,539	296
5	117,147	3,518	63,824	8,810	40,710	285
6	121,445	3,838	65,881	9,830	41,562	334

資料: 住民生活課

費用額(千円)

年度	総額	一般診療		歯科	調剤	訪問看護	食事療養
		入院	入院外				
令和 2	3,739,750	1,877,124	1,085,542	92,354	567,227	25,424	92,079
3	3,935,862	2,025,506	1,115,307	101,986	575,136	18,784	99,143
4	4,148,900	2,119,391	1,218,396	117,611	571,269	23,028	99,205
5	4,367,464	2,284,694	1,221,037	121,269	608,832	28,686	102,946
6	4,574,297	2,468,862	1,242,875	126,586	596,695	28,970	110,309

資料: 住民生活課

給付額(千円)

年度	総額	一般診療		歯科	調剤	訪問看護	食事療養
		入院	入院外				
令和 2	3,296,214	1,671,793	969,386	82,249	506,407	22,793	43,586
3	3,468,977	1,808,515	994,321	90,648	512,275	16,856	46,362
4	3,632,862	1,880,495	1,077,307	104,127	505,760	20,528	44,645
5	3,632,862	2,012,774	1,068,375	105,552	534,378	25,061	48,518
6	3,959,186	2,167,559	1,080,791	109,876	523,271	25,803	51,886

資料: 住民生活課

受診率(%) (件数÷平均人数 R6 5,385人)

年度	総数	一般診療		歯科	調剤	訪問看護
		入院	入院外			
令和 2	2,187.5	69.3	1,230.9	138.5	741.9	6.9
3	2,241.3	68.8	1,244.2	149.4	773.4	5.5
4	2,301.7	69.2	1,257.8	163.0	805.7	6.0
5	2,248.9	67.5	1,225.3	169.1	781.5	5.5
6	2,255.2	71.3	1,223.4	182.5	771.8	6.2

資料: 住民生活課

1件当たり診療日数(日)

年度	総数	一般診療		歯科	調剤	訪問看護	
		入院	入院外				
令和	2	1.5	16.8	1.5	1.8	1.3	6.4
	3	1.5	17.8	1.5	1.8	1.2	5.6
	4	1.5	17.4	1.5	1.8	1.2	6.6
	5	1.5	17.1	1.5	1.7	1.2	8.1
	6	1.5	16.6	1.5	1.6	1.2	7.1

資料:住民生活課

1人当たり費用額(円)

年度	総額	一般診療		歯科	調剤	訪問看護	
		入院	入院外				
令和	2	768,417	395,434	228,680	19,455	119,492	5,356
	3	797,323	420,928	231,776	21,194	119,521	3,904
	4	825,290	431,912	248,298	23,968	116,419	4,693
	5	818,683	438,605	234,409	23,281	116,881	5,507
	6	828,967	458,470	230,803	23,507	110,807	5,380

資料:住民生活課

1人当たり給付額(円)

年度	総額	一般診療		歯科	調剤	訪問看護	
		入院	入院外				
令和	2	685,196	352,179	204,210	17,326	106,679	4,802
	3	711,267	375,834	206,634	18,838	106,458	3,503
	4	731,245	383,228	219,545	21,220	103,069	4,183
	5	719,166	386,403	205,102	20,263	102,587	4,811
	6	725,590	402,518	200,704	20,404	97,172	4,792

資料:住民生活課

(2)その他の給付状況

年度	件数	医療費支給額	1人当り支給額(円)	
平成	2	1,480	17,919,491	3,775
	3	1,286	13,984,246	2,906
	4	1,414	15,708,273	3,201
	5	1,638	18,095,270	3,474
	6	1,630	18,779,468	3,487

資料:住民生活課

77. 国民健康保険被保険者加入状況

各年度末現在

年度	加入世帯			加入人口			
	総世帯	国保世帯数	加入割合(%)	総人口	国保被保険者数	加入割合(%)	
令和	2	10,458	4,926	47.1	24,679	8,297	33.6
	3	10,521	4,848	46.1	24,418	8,059	33.0
	4	10,687	4,698	44.0	24,191	7,632	31.5
	5	10,747	4,568	42.5	23,912	7,258	30.4
	6	10,801	4,369	40.4	23,460	6,849	29.2

資料:住民生活課

[注]世帯・人口は、住民基本台帳調べ

## 78 . 国民健康保険被保険者異動状況

(単位:人)

年度	増 加						減 少					
	総数	転入	社保 離脱	生保 廃止	出生	その他	総数	転出	社保 加入	生保 開始	死亡	その他
令和 2	1,202	325	816	8	18	35	1,292	222	694	22	81	273
3	1,147	333	745	11	19	39	1,385	228	632	23	65	437
4	1,177	360	765	10	16	26	1,604	290	734	15	73	492
5	1,148	339	773	6	8	22	1,522	270	700	22	60	470
6	1,140	347	751	11	13	18	1,549	250	707	24	53	515

資料:住民生活課

## 79 . 後期高齢者医療被保険者加入状況

各年度末現在

年度	加入人口		
	総人口	被保険者数	加入割合 (%)
令和 2	24,679	4,754	19.3
3	24,418	4,893	20.0
4	24,191	5,136	21.2
5	23,912	5,303	22.2
6	23,460	5,473	23.3

資料:住民生活課

## 80 . 介護保険被保険者数

各年4月1日現在(単位:人)

年次	合計	65歳~74歳	75歳以上	(再掲)	
				外国人被保険者	住所地特例被保険者
令和 3	9,983	5,286	4,697	22	79
4	10,129	5,291	4,838	27	83
5	10,128	5,050	5,078	29	84
6	10,159	4,903	5,256	28	81
7	10,119	4,683	5,436	34	86

資料:保健福祉課

## 81 . 要介護(要支援)認定者数

各年4月1日現在(単位:人)

年次	合計	要支援1	要支援2	要介護1	要介護2	要介護3	要介護4	要介護5
令和 3	1,584	190	227	313	242	225	264	123
4	1,643	239	247	316	250	225	256	110
5	1,668	256	238	307	243	225	289	110
6	1,658	241	255	288	257	213	294	110
7	1,665	258	250	303	271	197	265	121

資料:保健福祉課

## 82 . 介護保険サービス受給状況

各年4月1日現在(単位:人)

年次	受給率	合計	要支援1	要支援2	要介護1	要介護2	要介護3	要介護4	要介護5
令和3	81.7%	1,379	80	136	200	243	247	264	113
4	78.1%	1,283	98	128	292	241	243	289	112
5	84.1%	1,403	116	151	288	261	230	292	109
6	87.3%	1,447	116	151	288	261	230	292	109
7	87.6%	1,459	109	153	294	286	221	279	117

資料:保健福祉課

[注] 受給率:受給者数/認定者数

## 83 . 介護保険給付金額(決算額)

(単位:千円)

年度	合計	居宅介護サービス費	地域密着型介護	施設介護サービス費	介護サービス計画費	高額介護サービス費	その他
令和2	2,509,723	865,246	521,565	801,339	113,061	64,292	144,220
3	2,564,528	881,351	536,024	821,524	121,663	64,418	139,548
4	2,556,562	887,180	573,384	775,012	122,029	66,986	131,971
5	2,612,111	951,920	583,754	750,779	128,511	85,498	111,649
6	2,648,138	943,089	612,960	791,496	131,174	61,814	107,605

資料:保健福祉課

## 84 . 介護予防・日常生活支援総合事業対象者数及び事業費

年次	対象者数(各年4月1日現在(単位:人))				事業費(決算額(単位:千円))		
	合計	事業対象者	要支援1	要支援2	合計	サービス事業費	ケアマネジメント事業費
令和5	580	86	256	238	64,868	58,218	6,650
6	575	79	241	255	59,013	52,938	6,075
7	596	88	258	250	-	-	-

資料:保健福祉課

[注] 事業対象者とは、『基本チェックリストにより生活機能が低下していると判断された方』。要支援1及び要支援2については「81.要介護(要支援)認定者数」の再掲。

## 85 . 障害者手帳交付状況

(1) 身体障害者手帳(障害別)

各年4月1日現在(単位:人)

年次	総数	視覚	聴覚、平衡機能	音声、言語機能	肢体不自由	内部	複合
令和3	1,175	68	116	11	557	376	47
4	1,185	68	116	12	544	396	49
5	1,203	68	122	11	550	401	51
6	1,222	66	124	11	547	421	53
7	1,212	63	124	12	532	428	53

資料:保健福祉課

(2)療育手帳(等級別)

各年4月1日現在(単位:人)

年次	総数	A1	A2	B1	B2
令和3	288	25	89	94	80
4	293	25	92	92	84
5	295	26	92	93	84
6	296	27	88	93	88
7	303	28	87	93	95

資料:保健福祉課

(3)精神保健福祉手帳(等級別)

各年4月1日現在(単位:人)

年次	総数	1級	2級	3級
令和3	179	38	114	27
4	202	43	125	34
5	224	48	140	36
6	223	42	149	32
7	245	47	168	30

資料:保健福祉課

## 86. 医療機関及び従事者数

各年4月1日現在

年次	医療施設数				病床数			医療従事者数									
	総数	病院	一般診療所	歯科診療所	総数	精神病床	その他病床	医師	歯科医師	眼科医師	薬剤師	助産師	看護師	歯科衛生士	歯科技工士	その他の職員	
令和3	17	1	9	7	340	321	19	17	10	0	4	0	100	11	2	114	
4	17	1	9	7	340	321	19	17	9	0	4	0	101	11	2	116	
5	16	1	8	7	340	321	19	17	9	0	4	0	102	12	2	108	
6	16	1	8	7	321	321	0	16	9	0	4	0	95	12	2	103	
7	15	1	7	7	321	321	0	17	10	0	3	0	55	11	2	106	

資料:保健福祉課

## 87 . 予防接種者数

	令和2	令和3	令和4	令和5	令和6
総 数	11,366	62,056	45,054	31,651	10,519
第2期DT(破傷風・ジフテリア混合)	109	112	104	89	114
MR第1期・第2期(麻疹・風疹混合)	225	200	185	161	173
DPT(破傷風・ジフテリア・百日咳混合)	0	0	0	0	0
DPT-IPV(四種混合)	356	337	292	271	67
DPT-IPV-Hib(五種混合)					128
不 活 化 ポ リ オ	0	0	0	0	0
風 疹	0	0	0	0	0
麻 疹	0	0	0	0	0
日 本 脳 炎	538	376	465	387	331
B C G	84	75	72	61	44
インフルエンザ(65歳以上)	6,404	5,560	5,788	5,639	5,211
高齢者肺炎球菌(定期)	469	784	383	503	96
高齢者肺炎球菌(任意)	23	15	18	13	12
HPV(子宮頸がん)	79	85	179	199	510
Hib(ヒブ)	355	333	290	244	79
小児用肺炎球菌	339	330	293	242	213
ロ タ	167	169	152	119	108
大人の風疹又はMR	9	12	14	6	7
水痘(みずぼうそう)	187	160	131	126	116
B型肝炎	238	239	213	175	149
おたふくかぜ	174	160	152	130	150
子どもインフルエンザ	1,487	1,081	978	820	780
带状疱疹(任意)					780
新 型 コ ロ ナ	123	52,028	35,345	22,466	1,451

資料:保健福祉課

## 88 . 死亡数 死因(死因简单分類)別

死 因	平成31	令和2	令和3	令和4	令和5
総 数	364	324	340	356	380
感染症及び寄生虫症	4	3	5	2	2
悪性新生物	94	105	103	90	104
糖尿病	5	4	3	5	6
神経系の疾患	8	9	12	8	13
高血圧性疾患	4	0	2	1	0
心疾患(高血圧症を除く)	48	52	49	57	58
脳血管疾患	25	35	22	29	47
呼吸器系の疾患	41	31	33	45	46
消化器系の疾患	18	13	19	14	1
腎不全	6	5	5	2	4
老 慮 の 事	75	46	72	82	77
不 慮 の 事	7	10	13	14	14
自 殺	2	6	2	7	5
そ の 他	27	5	0	0	3

資料:栃木県保健統計年報

## 89 . 生活習慣病検診状況

年度	循環器 (40歳以上)	胃がん (40歳以上)	肺がん (40歳以上)	大腸がん (40歳以上)	子宮がん (20歳以上)	乳がん (30歳以上)	前立腺がん (50歳以上)
令和 2	2,594	1,310	2,140	1,897	482	592	898
3	3,313	1,790	2,930	2,877	873	1,118	1,230
4	3,389	1,768	3,025	2,985	714	912	1,283
5	3,648	1,736	3,102	3,088	746	1,151	1,355
6	3,861	1,626	3,056	2,984	590	873	1,306

資料:保健福祉課

## 90 . シルバー人材センター利用状況

年度	受注件数(件)						就業人員(人)					契約金額 (千円)
	総数	公共 事業	民間事業			総数	公共 事業	民間事業			延人員	
			小計	一 般 企業等	個人 家庭			小計	一 般 企業等	個人 家庭		
令和 2	1,858	70	1,788	349	1,439	5,282	755	4,527	1,541	2,986	16,588	9,355
3	1,870	81	1,789	386	1,403	17,520	4,709	12,811	7,623	5,188	17,520	98,056
4	1,813	82	1,731	406	1,325	19,026	6,093	12,933	7,900	5,033	19,026	100,928
5	1,775	79	1,696	405	1,291	17,573	5,251	12,322	7,535	4,787	17,573	96,642
6	1,891	78	1,813	423	1,390	15,369	4,272	11,097	6,698	4,399	15,369	91,364

資料:シルバー人材センター

[注]令和3年度から就業人員(人)は延べ人数

## 91 . 公害苦情処理状況

年度	総 数	大気汚染	水質汚染	騒音・振動・悪臭	そ の 他
令和 2	98	5	4	7	82
3	43	6	2	6	29
4	44	7	5	18	14
5	46	4	3	19	20
6	35	3	4	12	16

資料:環境課

## 92 . 光化学スモッグ発生状況

年度	光 化 学 ス モ ッ グ (回)		
	予 報	注意報	警 報
令和 2	183	0	0
3	183	0	0
4	183	0	0
5	183	0	0
6	183	0	0

資料:環境課

[注]観測地点:那須塩原市、矢板市

[注]発令基準 注意報: 予想されるダイオキシンの濃度が0.12ppm以上

警 報: 予想されるダイオキシンの濃度が0.24ppm以上

### 93 . ゴミ処理状況

年 度	計 画 処 理 区 域 内 人 口 (人)	処 理 人 口 (人)	総 処 理 量 (t)	処 理 量 内 訳 (t)			
				可 燃 ご み	不 燃 ご み	資 源 ご み	粗 大 ご み
令和 2	24,806	24,806	9,537	7,800	291	1,254	192
3	24,607	24,607	9,617	7,982	250	1,210	175
4	24,385	24,385	10,231	8,575	235	1,239	182
5	23,609	23,609	10,039	8,436	227	1,190	186
6	23,755	23,755	10,261	8,624	254	1,192	191

資料:環境課

[注]計画処理区域内人口及び処理人口には外国人登録人口を含む。

### 94 . し尿処理状況

(単位:kl)

年 度	収 集 量 ( 処 理 量 )		
	総 量	し 尿	浄 化 槽 汚 泥
令和 2	12,066	1,640	10,426
3	11,264	1,555	9,709
4	12,194	1,608	10,586
5	12,899	1,488	11,411
6	12,993	1,488	11,505

資料:環境課

### 95 . 火葬場利用状況

年 度	死 亡 件 数	火 葬 件 数	利 用 率
令和 2	379	328	83.6
3	363	333	86.5
4	428	359	83.9
5	406	346	85.2
6	456	448	98.2

資料:住民生活課

[注]死胎を含む。

### 96 . 犬の登録状況

年 度	登 録 頭 数	予 防 注 射 頭 数
令和 2	2,278	1,407
3	2,232	1,472
4	2,136	1,450
5	2,099	1,357
6	2,131	1,435

資料:環境課

## 1 1 教育・文化

### 97. 幼稚園・認定こども園

令和7年5月1日現在

園名	創立時期	所在地	教員数	学級数	利用定員	園児数
那須幼稚園	昭和26年	大字寺子乙2599-3	9	2	25	9
那須みふじ幼稚園	昭和50年	大字高久甲6394-1	9	3	45	34

資料:学校基本調査、こども未来課

[注]広域入所等町外児も含む。

### 98. 小・中学校総覧

令和7年5月1日現在

学校名	創立時期	所在地	教員数			児童・生徒数			
			計	男	女	計	男	女	
小学校	東陽	平成28年	大字芦野100	14	8	6	133	67	66
	びの森	" 28年	" 大島18-1	15	7	8	79	41	38
	高久	明治 8年	" 高久甲3358-3	12	5	7	89	42	47
	田代友愛	平成26年	" 高久乙196-3	17	10	7	140	73	67
	那須高原	" 26年	" 高久丙1482	14	8	6	114	63	51
	黒田原	平成26年	" 寺子乙3968-1	27	9	18	257	145	112
計	6校			99	47	52	812	431	381
中学校	那須	平成27年	" 高久丙1-1	23	13	10	171	90	81
	那須中央	平成29年	" 寺子丙92	26	15	11	271	145	126
	幸福の科学学園	平成22年	" 梁瀬487-1	55	32	23	155	68	87
計	3校			104	60	44	597	303	294

資料:学校基本調査

[注]教員数には兼務者も含む。

### 99. 小学校数・教員数・学級数・児童数

各年5月1日現在

年度	学校数	教員数	学級数	児童数
令和 3	6	107	56	893
4	6	101	55	889
5	6	106	54	888
6	6	98	56	840
7	6	99	50	812

資料:学校基本調査

## 100 . 小学校別児童数

令和7年5月1日現在

学校名	総 数			学 年 別																		学級数
				1			2			3			4			5			6			
	計	男	女	計	男	女	計	男	女	計	男	女	計	男	女	計	男	女	計	男	女	
総 数	812	431	381	136	70	66	109	56	53	136	70	66	141	82	59	138	74	64	152	79	73	50
東 陽	133	67	66	24	13	11	15	10	5	27	10	17	23	15	8	22	8	14	22	11	11	8
学びの森	79	41	38	12	3	9	15	7	8	13	8	5	14	11	3	16	6	10	9	6	3	8
高 久	89	42	47	15	5	10	11	4	7	14	7	7	17	10	7	10	6	4	22	10	12	7
田代友愛	140	73	67	21	13	8	17	7	10	25	13	12	27	13	14	18	13	5	32	14	18	8
那須高原	114	63	51	20	7	13	12	7	5	16	10	6	18	9	9	24	15	9	24	15	9	8
黒 田 原	257	145	112	44	29	15	39	21	18	41	22	19	42	24	18	48	26	22	43	23	20	11

資料:学校基本調査

## 101 . 中学校数・教員数・学級数・生徒数

各年5月1日現在

年 度	学 校 数	教 員 数	学 級 数	生 徒 数
令和 3	3	97	27	645
4	3	93	27	650
5	3	78	28	619
6	3	98	27	611
7	3	104	26	597

資料:学校基本調査

## 102 . 中学校別生徒数

令和7年5月1日現在

学 校 名	総 数			学 年 別									学級数
				1			2			3			
	計	男	女	計	男	女	計	男	女	計	男	女	
総 数	597	303	294	196	97	99	196	102	94	205	104	101	26
那 須	171	90	81	69	35	34	53	27	26	49	28	21	8
那 須 中 央	271	145	126	86	43	43	88	50	38	97	52	45	12
幸福の科学学園	155	68	87	41	19	22	55	25	30	59	24	35	6

資料:学校基本調査

### 103 . 中学校卒業生の進路状況

各年5月1日現在

年 度	卒業生総数			高等学校等		専修学校		専修学校		公共職業能		就職者		その他		再掲	
				進学者		(高等課程)		(一般課程)		力開発施設						等入学者	
	計	男	女	男	女	男	女	男	女	男	女	男	女	男	女	男	女
令和 3	258	121	137	120	133	0	0	0	0	0	0	0	0	1	4	5	6
4	204	111	93	109	91	0	0	0	0	0	0	0	0	2	2	7	15
5	236	135	101	129	99	0	0	0	0	0	0	1	0	5	2	10	10
6	204	85	119	85	119	0	0	0	0	0	0	0	0	0	0	7	8
7	210	106	104	106	104	0	0	0	0	0	0	0	0	0	0	0	0

(つづき)

再掲								高等学校等			就職率		
上記のうち就職している者								進学			率		
(A)のうち		(B)のうち		(C)のうち		(D)のうち		計	男	女	計	男	女
男	女	男	女	男	女	男	女	計	男	女	計	男	女
0	0	0	0	0	0	0	0	98.1	99.2	97.1	0.0	0.0	0.0
0	0	0	0	0	0	0	0	98.0	98.2	97.8	0.0	0.0	0.0
0	0	0	0	0	0	0	0	96.6	95.6	98.0	0.4	0.7	0.0
0	0	0	0	0	0	0	0	100.0	100.0	100.0	0.0	0.0	0.0
0	0	0	0	0	0	0	0	100.0	100.0	100.0	0.0	0.0	0.0

資料:学校基本調査

[注]・「高等学校等進学者」とは、高等学校・中等教育学校後期課程・盲・聾・養護学校高等部の本科、別科及び高等専門学校へ進学した者である。なお、進学しかつ就職した者を含む。

・「専修学校(一般課程)等入学者」とは、専修学校(一般課程)及び各種学校へ入学した者である。

・進学率(%) =  $\frac{\text{高等学校等進学者(A)}}{\text{卒業生総数}} \times 100$

・就職率(%) =  $\frac{\text{就職者} + \text{再掲欄の(A)(B)(C)(D)のうち就職している者}}{\text{卒業生総数}} \times 100$

### 104 . 高等学校の状況

各年5月1日現在

年 度	学 校 数	学 級 数	生 徒 数									教 員 数				職員数	
			総 数			1学年		2学年		3学年		本務者		兼務者		本務者	
			計	男	女	男	女	男	女	男	女	男	女	男	女	男	女
令和 3	2	10	522	266	256	101	89	78	84	87	83	40	12	19	22	4	4
4	2	9	509	275	234	97	64	101	88	77	82	41	14	19	20	4	3
5	2	9	498	287	211	94	70	92	57	101	84	34	18	25	14	4	5
6	2	8	445	252	193	73	78	89	60	90	55	41	20	14	10	3	4
7	2	7	419	226	193	73	67	67	71	86	55	41	18	12	16	3	4

資料:学校基本調査

[注]学級数は、公立の本科のみの数値

## 105 . 高等学校卒業生の進路状況

各年5月1日現在

年 度	卒業生総数			大 学 等 進 学 者		専 修 学 校 (専門課程) 進 学 者		専 修 学 校 (一般課程) 等 入 学 者		公 共 職 業 能 力 開 発 施 設 等 入 学 者		就 職 者		一 時 的 な 仕 事 に 就 いた 者		そ の 他	
	計	男	女	(A)		(B)		(C)		(D)		男	女	男	女	男	女
				男	女	男	女	男	女	男	女						
令和 3	185	85	100	9	17	11	17	0	0	1	0	33	32	0	0	31	34
4	170	86	84	15	6	8	13	0	0	0	0	41	29	0	0	22	36
5	158	77	81	10	14	5	20	0	0	4	0	29	22	1	0	28	25
6	181	98	83	17	10	9	19	0	0	1	0	40	24	0	0	31	30
7	145	90	55	18	6	9	9	0	0	2	0	35	12	0	0	26	28

(つづき)

再 掲								大 学 等 進 学 率			就 職 率		
上 記 の うち 就 職 し て い る 者								大 学 等 進 学 率			就 職 率		
(A)のうち		(B)のうち		(C)のうち		(D)のうち							
男	女	男	女	男	女	男	女	計	男	女	計	男	女
0	0	0	0	0	0	0	0	14.1	10.6	17	35.1	38.8	32
0	0	0	0	0	0	0	0	12.4	17.4	7.1	41.2	47.7	34.5
0	0	0	0	0	0	0	0	15.2	13	17.3	32.3	37.7	27.2
0	0	0	0	0	0	0	0	14.9	17.3	12	35.4	40.8	28.9
0	0	0	0	0	0	0	0	16.6	20	10.9	32.4	38.9	21.8

資料:学校基本調査

[注]・「大学等進学者」…大学の学部、短期大学の本科、大学・短期大学の通信教育部、大学・短期大学の別科、高等学校等への専攻科へ進学した者である。なお、進学しかつ就職した者を含む。

・「専修学校の一般課程等入学者」とは、専修学校(一般課程)及び各種学校に入学した者である。

$$\text{進学率}(\%) = \frac{\text{大学等進学者(A)}}{\text{卒業生総数}} \times 100$$

$$\text{就職率}(\%) = \frac{\text{就職者} + \text{再掲欄の(A)(B)(C)(D)のうち就職している者}}{\text{卒業生総数}} \times 100$$

## 106 . 図書館

(1)分類別蔵書数

各年度末現在

年 度	総 数	総 記	哲 学	歴 史	社会科学	自然科学	技 術	産 業	芸 術	言 語
令和 2	117,285	1,877	2,447	5,466	6,609	3,555	5,578	2,677	7,969	1,128
3	114,931	1,863	2,464	5,395	6,354	3,626	5,467	2,623	7,911	1,101
4	114,502	1,840	2,479	5,446	6,365	3,639	5,513	2,652	7,907	1,099
5	114,137	1,810	2,434	5,495	6,219	3,591	5,454	2,657	7,844	1,105
6	114,763	1,835	2,419	5,565	6,293	3,541	5,540	2,684	7,847	1,098

(つづき)

文 学	児童図書	郷土資料	雑 誌	視聴覚等資料 (CD、DVD等)	絵 本	紙 芝 居	コ ミ ッ ク	Y	A	洋 書
34,794	15,371	5,822	3,654	5,481	11,331	639	517	2,076		294
33,436	14,949	5,981	3,568	5,394	11,354	652	510	1,989		294
32,564	15,091	6,177	3,538	5,462	11,268	618	473	2,075		296
32,396	15,012	6,287	3,468	5,316	11,457	660	470	2,165		297
32,018	15,456	6,391	3,376	5,398	11,729	681	396	2,195		301

資料:町立図書館

[注]YA=ヤングアダルト本(中高生向けライトノベルの略)

## (2)分類別貸出冊数

年度	総数	総記	哲学	歴史	社会科学	自然科学	技術	産業	芸術	言語
令和 2	83,117	611	1,274	2,518	2,273	4,066	4,837	1,773	2,917	564
3	78,895	561	1,278	1,925	2,453	3,873	4,549	1,501	2,844	549
4	79,254	577	1,294	2,319	2,519	4,130	4,112	1,603	3,073	449
5	78,228	544	1,191	2,423	2,404	4,474	4,083	1,653	3,341	541
6	78,678	561	1,221	2,490	2,410	4,377	4,140	1,543	2,952	535

## (つづき)

文学	雑誌	視聴覚等資料 (CD、DVD等)	絵本	紙芝居	コミック	Y	A	その他
29,343	7,704	7,162	14,978	932	1,025	1,128		12
27,125	7,196	6,946	15,364	747	1,046	874		64
26,288	7,412	7,337	15,272	646	1,084	1,070		69
27,010	7,259	5,938	14,489	522	1,236	1,060		60
27,187	6,549	6,480	15,353	547	1,063	1,168		102

資料:町立図書館

[注]その他には相互協力借受分を含む。

## 107. 図書館利用状況

## (1)入館者、総貸出数

年度	開館日数	入館者数	総貸出数
令和 2	263	34,755	83,187
3	277	34,026	78,895
4	303	38,182	79,254
5	308	39,215	78,228
6	302	38,416	78,678

資料:町立図書館

令和6年貸出内訳… 個人 29,890  
 ファミリー 36,281  
 団体 4,957  
 学校 7,550

## (2)登録者数

年度	個人登録者数									
	計		12歳以下		13～18歳		19～29歳		30～39歳	
	男	女	男	女	男	女	男	女	男	女
令和 2	3,348	4,559	193	212	280	342	812	1,008	332	616
3	3,429	4,626	221	202	246	327	800	981	377	675
4	3,513	4,694	229	197	243	316	786	971	421	712
5	3,513	4,694	251	212	256	307	753	917	466	778
6	3,717	4,869	280	229	251	276	694	871	557	843

## (つづき)

個人登録者数						ファミリー 登録者 数	団体登録者数	学校登録者数
40～49歳		50～59歳		60歳以上				
男	女	男	女	男	女			
299	644	290	514	1,142	1,223	2,826	225	144
301	630	288	533	1,196	1,278	3,266	225	144
301	587	292	582	1,241	1,329	2,986	228	144
294	570	311	598	1,291	1,396	3,070	228	144
278	563	313	637	1,344	1,450	3,142	229	144

資料:町立図書館

(3)利用形態

年 度	所蔵調査	リクエスト		レファレンス	複写サービス		郵送貸出		相互貸借	
		件数	冊数		件数	冊数	件数	冊数	件数	冊数
令和 2	1,543	3,374	3,374	1,247	101	661	0	0	1,334	1,334
3	1,687	3,533	3,533	1,736	95	412	0	0	1,145	1,145
4	2,249	3,616	3,616	1,830	94	382	0	0	1,141	1,141
5	2,157	3,896	3,896	1,695	95	533	0	0	1,113	1,113
6	2,061	3,688	3,688	1,955	109	439	0	0	1,198	1,198

資料:町立図書館

108 . 女性団体連絡協議会・町子供会育成会連絡協議会

(1)女性団体連絡協議会 各年4月1日現在

年 次	加盟団体数	
令和 3	3	7
4	4	7
5	5	7
6	6	7
7	7	7

資料:生涯学習課

(2)町子供会育成会連絡協議会 各年度末現在

年 度	単位組織数	会員数
令和 3	54	1,049
4	50	1,035
5	39	827
6	22	677
7	30	562

資料:生涯学習課

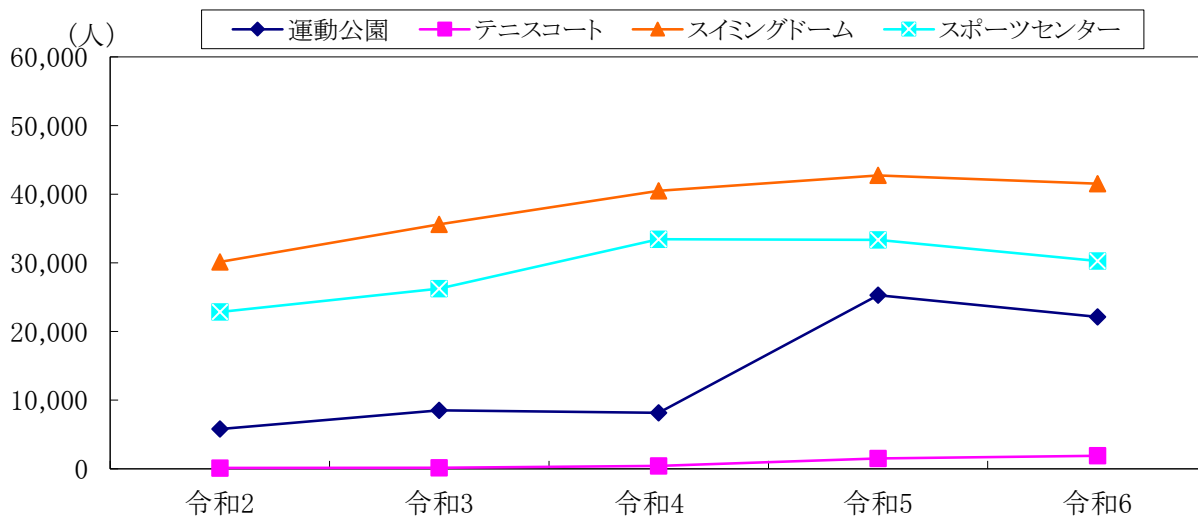
109 . スポーツ施設利用者数

(単位:人)

年 度	運動公園	テニスコート	スイミングドーム	スポーツセンター			
				総 数	メインアリーナ	サブアリーナ (柔剣道場)	トレーニング室
令和 2	5,793	133	30,136	22,843	14,269	5,518	3,056
3	8,521	172	35,599	26,245	16,092	6,285	3,868
4	8,171	441	40,501	33,444	21,727	7,625	4,092
5	25,289	1,511	42,734	33,359	21,131	7,225	5,003
6	22,150	1,901	41,517	30,295	19,268	6,211	4,816

資料:生涯学習課

スポーツ施設利用者数の推移



### 110 . 文化センター利用者数及び那須歴史探訪館入館者数

(単位:人)

年 度	文 化 セ ン タ ー 利 用 者 数			那須歴史探訪館 入 館 者 数
	大ホール	小ホール	会議室等	
令和 2	859	4,818	6,333	2,801
3	2,757	7,654	8,163	2,759
4	7,125	7,240	11,176	4,071
5	13,044	13,003	13,939	3,447
6	15,369	11,835	14,828	3,491

資料:生涯学習課

### 111 . 指定文化財の状況

令和7年4月1日現在

区 分	種 類	総 数	国指定等	県 指 定	町 指 定
総	類 数	75	4	7	64
有形文化財	絵 画	3			3
	彫 刻	6	1	1	4
	工 芸 品	1		1	
	書 跡	5			5
	典 籍	2			2
	古 文 書	0			
	考古・歴史資料	4			4
建造物	6		1		5
無 形 文 化 財		0			
民俗文化財	有形民俗文化財	1			1
	無形民俗文化財	7		1	6
記念物	史 跡	26		1	25
	名 勝	3	2		1
	天 然 記 念 物	11		3	8

資料:生涯学習課

## 12 観光

### 112. 観光施設等数

各年4月1日現在

年 度	ホテル・旅館	寮・保養所	民 宿	ペンション	国民休暇村 いこいの家	貸 別 荘 ロッジ・コテージ
令和 3	56	15	17	98	2	42
4	57	13	17	94	2	40
5	58	12	18	91	1	38
6	57	9	14	89	1	35
7	61	11	14	98	1	43

(つづき)

キャンプ場	スキー場	ゴルフ場	テニスコート	別 荘
12	2	8	8	9,273
14	1	8	16	9,114
14	1	8	15	8,996
16	0	8	15	8,907
17	0	8	15	9,064

資料:観光商工課、税務課(別荘)

### 113. 観光施設等の収容人員

各年4月1日現在

年 度	ホテル・旅館	寮・保養所	民 宿	ペンション	国民休暇村 いこいの家	貸 別 荘 ロッジ・コテージ	キャンプ場
令和 3	8,227	413	322	2,217	226	2,631	3,156
4	8,077	485	328	1,941	226	2,736	3,675
5	8,152	430	331	1,571	183	2,571	3,270
6	8,215	328	265	1,984	183	2,756	3,259
7	8,656	393	265	2,149	183	3,177	3,440

資料:観光商工課

## 114. 観光客施設利用状況

(単位:人)

年次	宿 泊 施 設					
	総 数	ホテル・旅館	寮・保養所	民 宿	ペンション	貸 別 荘 ロッジ・コテージ
令和 2	1,239,884	871,805	13,802	7,904	86,690	138,118
3	1,225,383	777,710	11,332	8,086	82,730	151,881
4	1,635,576	1,093,105	17,477	14,791	119,062	202,729
5	1,738,323	1,132,402	18,747	12,050	120,559	238,642
6	1,991,294	1,289,320	33,128	11,094	133,795	280,534

(つづき)

宿 泊 施 設		娛 楽 施 設 等				
キャンプ場	そ の 他	総 数	スキー場	ゴルフ場	レジャー施設 (有料)	道 の 駅
114,735	6,830	3,480,566	54,352	178,942	2,537,694	709,578
183,979	9,665	3,831,341	65,991	190,550	2,809,538	765,262
172,439	15,973	4,275,095	64,977	198,554	3,066,596	944,968
198,448	17,475	4,926,016	84,501	198,296	3,646,903	996,316
222,951	20,472	5,397,392	0	184,990	4,046,521	1,165,881

資料:観光商工課、栃木県大田原県税事務所(ゴルフ場)

[注]ゴルフ場、道の駅は、4月～3月(年度)での数値を掲げている。  
スキー場については、令和5年次シーズンで営業終了。

## 115. 町営那須いこいの家利用状況

年 度	宿 泊		休 憩		営 業 日 数
	利 用 人 員	一 日 平 均 利 用 人 員	利 用 人 員	一 日 平 均 利 用 人 員	
平成 31	2,386	7	4,919	13	365
令和 2	295	1	3,974	12	325
3	256	1	4,649	13	365
4	-	-	6,836	19	365
5	-	-	5,280	26	203

[注]令和6年度廃止

資料:観光商工課

## 116. 観光客入込者数

年 次	総 数	月 別 入 込 者 数				
		1月	2月	3月	4月	5月
令和 2	3,480,872	204,381	196,078	240,621	71,345	96,365
3	4,108,071	117,292	125,550	272,898	269,731	395,099
4	4,425,168	144,168	113,519	268,067	313,642	518,773
5	5,127,138	196,828	173,703	372,211	385,277	569,038
6	5,619,269	222,693	214,653	382,463	428,149	580,902

(つづき)

月 別 入 込 者 数						
6月	7月	8月	9月	10月	11月	12月
188,052	287,963	588,108	441,871	488,270	479,737	198,081
262,397	409,823	583,059	370,157	538,357	508,920	254,788
303,228	430,870	758,575	442,429	525,127	398,181	208,589
327,139	496,167	839,025	491,295	556,109	463,927	256,419
395,129	537,229	916,592	568,296	581,815	514,255	277,093

資料:観光商工課

## 1 3 選挙・議会・行政

### 117. 選挙人名簿登録者数

(1) 登録者数

① 選挙人名簿

各年9月1日現在

年次	登録有権者数		
	総数	男	女
令和 3	21,708	10,761	10,947
4	21,533	10,694	10,839
5	21,355	10,578	10,777
6	21,093	10,444	10,649
7	20,780	10,293	10,487

資料: 選挙管理委員会

(2) 投票区別

① 選挙人名簿

令和7年9月1日現在

投票区(地区名)	登録有権者数		
	総数	男	女
総数	20,780	10,293	10,487
第1投票区(黒田原1)	1,407	672	735
第2投票区(黒田原2・成沢)	2,602	1,284	1,318
第3投票区(田中)	931	459	472
第4投票区(高久)	1,677	813	864
第5投票区(田代)	2,657	1,317	1,340
第6投票区(室野井)	1,203	614	589
第7投票区(湯本)	1,056	517	539
第8投票区(池田)	1,455	708	747
第9投票区(大沢)	906	458	448
第10投票区(大島)	1,293	655	638
第11投票区(逃室)	1,039	514	525
第12投票区(夕狩)	827	389	438
第13投票区(芦野・寄居)	1,185	578	607
第14投票区(富岡)	386	189	197
第15投票区(伊王野)	1,273	677	596
第16投票区(蓑沢)	381	193	188
第17投票区(稲沢)	502	256	246

資料: 選挙管理委員会

[注] 令和6年9月1日より全19投票区から全17投票区となった。

## 118. 各種選挙執行状況

### (1) 町長選挙

執行年月日	当日有権者数			投票率(%)			候補者数
	総数	男	女	総数	男	女	
平成 2 . 12 . 2	19,344	9,478	9,866	87.55	86.20	88.84	2
6 . 11 . 27	20,172	9,944	10,228	86.80	85.31	88.25	2
10 . 11 . 29			無投票				1
14 . 4 . 7	21,603	10,600	11,003	77.04	75.81	78.23	2
18 . 3 . 26			無投票				1
22 . 3 . 28	22,915	11,297	11,618	69.40	68.61	70.17	2
26 . 3 . 23			無投票				1
30 . 3 . 25	22,059	10,911	11,148	56.09	56.20	55.98	2
令和 4 . 3 . 20			無投票				1

資料:選挙管理委員会

### (2) 町議会議員選挙

執行年月日	当日有権者数			投票率(%)			定数	候補者数
	総数	男	女	総数	男	女		
平成 15 . 8 . 31	22,006	10,796	11,210	51.22	50.96	51.46	5	9
19 . 2 . 18	22,601	11,137	11,464	70.11	68.93	71.25	16	17
22 . 3 . 28	22,915	11,297	11,618	69.08	68.35	69.81	3	4
23 . 2 . 13	22,908	11,291	11,617	65.21	64.70	65.71	16	18
27 . 2 . 15	22,297	11,019	11,278	59.33	59.21	59.44	16	19
30 . 3 . 25	22,059	10,911	11,148	55.98	56.09	55.88	2	4
31 . 2 . 17	21,915	10,835	11,080	53.45	53.71	53.19	13	16
令和 5 . 2 . 12	21,266	10,538	10,728	47.41	48.12	46.72	13	15

資料:選挙管理委員会

[注]平成15年8月31日、平成22年3月28日、平成30年3月25日は、補欠選挙。

### (3) 県知事選挙

執行年月日	当日有権者数			投票率(%)			候補者数
	総数	男	女	総数	男	女	
平成 8 . 12 . 1	20,637	10,143	10,494	35.08	36.32	33.88	2
12 . 11 . 19	21,381	10,505	10,876	52.64	53.44	51.87	3
16 . 11 . 28	22,242	10,954	11,288	51.88	52.46	51.32	3
20 . 11 . 16	22,866	11,265	11,601	35.86	36.30	35.44	2
24 . 11 . 18	22,621	11,170	11,451	40.60	41.51	39.71	2
28 . 11 . 20	22,425	11,048	11,377	36.72	37.34	36.19	2
令和 2 . 11 . 15	21,575	10,700	10,875	45.49	45.27	45.70	2
6 . 11 . 17	20,803	10,310	10,493	35.27	35.56	34.99	2

資料:選挙管理委員会

### (4) 県議会議員選挙

執行年月日	当日有権者数			投票率(%)			定数	候補者数
	総数	男	女	総数	男	女		
平成 15 . 4 . 13	21,792	10,675	11,117	60.37	60.10	60.62	4	5
16 . 11 . 28	22,233	10,950	11,283	51.61	52.22	51.02	1	2
19 . 4 . 8	22,487	11,081	11,406	54.96	55.11	54.81	4	7
23 . 4 . 10	22,814	11,253	11,561	45.17	46.27	44.09	4	6
27 . 4 . 12	22,194	10,941	11,253	44.90	46.12	43.71	4	6
31 . 4 . 7	21,792	10,785	11,007	48.78	49.87	47.72	4	7
令和 5 . 4 . 9	21,131	10,475	10,656	41.13	42.41	39.88	4	5

資料:選挙管理委員会

[注]平成12年11月19日と平成16年11月28日は補欠選挙。平成16年11月28日までは那須郡東部選挙区、平成19年4月8日執行から「那須塩原市・那須町選挙区」。

## (5)衆議院議員総選挙

(栃木県第3区選挙区)

執行年月日	当日有権者数			投票率(%)			定数	候補者数
	総数	男	女	総数	男	女		
平成 15. 11. 9	22,185	10,874	11,311	58.08	59.52	56.69	1	3
17. 9. 11	22,595	11,097	11,498	65.13	65.58	64.69	1	5
21. 8. 30	23,133	11,395	11,738	66.66	67.65	65.70	1	2
24. 12. 16	22,842	11,285	11,557	60.60	62.04	59.19	1	3
26. 12. 14	22,525	11,119	11,406	57.26	58.71	55.85	1	3
29. 10. 22	22,387	11,029	11,358	56.92	58.35	55.54	1	3
令和 3. 10. 31	21,707	10,757	10,950	57.01	58.27	55.78	1	2
6. 10. 27	21,023	10,408	10,615	56.06	57.31	54.83	1	3

資料:選挙管理委員会

[注]平成21年8月30日以降は在外選挙人含む。

## (6)参議院議員通常選挙

執行年月日	当日有権者数			投票率(%)			定数	候補者数
	総数	男	女	総数	男	女		
平成 22. 7. 11	23,140	11,387	11,753	60.13	61.18	59.10	1	4
25. 7. 21	22,714	11,226	11,488	55.74	57.25	54.27	1	5
28. 7. 10	22,640	11,165	11,475	56.65	58.46	54.89	1	3
令和 1. 7. 21	22,116	10,944	11,172	49.26	50.86	47.70	1	3
4. 7. 10	21,554	10,708	10,846	51.03	52.12	49.95	1	6
7. 7. 20	20,787	10,294	10,493	56.38	57.92	54.87	1	6

資料:選挙管理委員会

## (7)町農業委員会委員選挙

執行年月日	選挙区	当日有権者数			投票率(%)			定数	候補者数
		総数	男	女	総数	男	女		
平成 11. 7. 11	全選挙区	無投票			無投票			24	24
14. 7. 7	全選挙区	無投票			無投票			24	24
17. 7. 10	全選挙区	無投票			無投票			17	17
20. 7. 6	全選挙区	無投票			無投票			17	17
23. 7. 10	第1選挙区	無投票			無投票			12	12
	第2選挙区	1,640	954	686	62.8	63.31	62.1	12	12
26. 7. 6	全選挙区	無投票			無投票			17	17

資料:選挙管理委員会

[注]第1選挙区(旧那須村)第2選挙区(旧芦野町)第3選挙区(旧伊王野村)。平成17年から、第1選挙区(旧那須村)第2選挙区(旧芦野町、旧伊王野村)となる。平成30年に選挙制が廃止され、任命制となった。

## 119. 行政相談件数

区分	年度						主な相談内容(R6)
	令和2	令和3	令和4	令和5	令和6		
総数	2	7	4	1	7		
内閣府関係	-	-	-	-	-		
総務省関係	-	-	-	-	-		
法務省関係	-	-	-	-	-		
財務省関係	-	-	-	-	-		
文部科学省関係	-	-	-	-	-		
厚生労働省関係	-	-	-	-	-		
農林水産省関係	-	-	-	-	-		
経済産業省関係	-	-	-	-	-		
国土交通省関係	-	-	-	-	-		
環境省関係	-	-	-	-	-		
特殊法人等関係	-	-	-	-	-		
その他	2	7	4	1	7	<ul style="list-style-type: none"> <li>・町道にカーブミラーを設置してほしい。</li> <li>・キッチンカーの営業について、助成制度があるか教えてほしい。</li> </ul>	

資料:総務省栃木行政評価事務所

## 120. 歴代町長

歴代	氏名	就任年月日	退任年月日
初代	益子 仁助	昭和 29.11. 3	昭和 33.12. 20
2	山口 幸太郎	" 33.12. 21	" 37.12. 20
3	笹沼 賢弥	" 37.12. 21	" 41.12. 20
4	笹沼 賢弥	" 41.12. 21	" 45.12. 20
5	笹沼 賢弥	" 45.12. 21	" 49.12. 20
6	笹沼 賢弥	" 49.12. 21	" 53.12. 20
7	益子 重雄	" 53.12. 21	" 57.12. 20
8	益子 重雄	" 57.12. 21	" 61.12. 20
9	益子 重雄	" 61.12. 21	平成 2.12. 20
10	益子 重雄	平成 2.12. 21	" 6.12. 20
11	藤田 傑	" 6.12. 21	" 10.12. 20
12	藤田 傑	" 10.12. 21	" 14. 3. 10
13	佐藤 正洋	" 14. 4. 7	" 18. 4. 6
14	佐藤 正洋	" 18. 4. 7	" 22. 4. 6
15	高久 勝	" 22. 4. 7	" 26. 4. 6
16	高久 勝	" 26. 4. 7	" 30. 4. 6
17	平山 幸宏	" 30. 4. 7	令和 4. 4. 6
18	平山 幸宏	令和 4. 4. 7	

資料:総務課

## 122. 歴代助役

歴代	氏名	就任年月日	退任年月日
初代	山口 幸太郎	昭和 30. 1. 11	昭和 33.12. 5
"	後藤 良一	" 30. 1. 11	" 34. 1. 10
2	松本 武雄	" 34. 4. 1	" 38. 3. 31
3	松本 武雄	" 38. 4. 1	" 42. 3. 31
3	後藤 良一	" 38. 4. 1	" 42. 3. 31
4	平山 武之助	" 42. 4. 1	" 46. 3. 31
4	沼井 静雄	" 42. 4. 1	" 46. 3. 31
5	平山 武之助	" 46. 4. 1	" 50. 3. 31
5	沼井 静雄	" 46. 4. 1	" 50. 3. 31
6	菊地 幹二	" 50. 4. 1	" 54. 3. 31
7	菊地 幹二	" 54. 4. 1	" 58. 3. 31
8	安達 久夫	" 58. 4. 1	" 62. 3. 31
9	安達 久夫	" 62. 4. 1	平成 3. 3. 31
10	渡邊 馨	平成 3. 4. 1	" 7. 3. 31
11	佐藤 精市	" 7. 4. 1	" 11. 3. 31
12	佐藤 精市	" 11. 4. 1	" 15. 3. 31
13	國井 信良	" 15. 4. 1	" 19. 3. 31

資料:総務課

[注]地方自治法の改正により、平成19年3月31日に「助役」が廃止され、平成19年4月1日に「副町長」が創設される。合わせて、平成19年3月31日で「収入役」も廃止となる。

## 121. 歴代副町長

歴代	氏名	就任年月日	退任年月日
初代	小林 敬一	平成 19. 4. 1	平成 22. 4. 6
2	山田 正美	平成 23. 4. 1	平成 27. 3. 31
3	山田 正美	平成 27. 4. 1	平成 31. 3. 31
4	高内 章	平成 31. 4. 1	令和 5. 3. 31
5	平山 浩之	令和 5. 4. 1	

資料:総務課

## 123. 歴代収入役

歴代	氏名	就任年月日	退任年月日
初代	大森 喜代治	昭和 30. 1. 11	昭和 34. 2. 4
2	高根沢 金	" 34. 2. 5	" 38. 2. 4
3	高根沢 金	" 38. 2. 5	" 42. 2. 4
4	大場 厚雄	" 42. 4. 1	" 46. 3. 31
5	渡辺 国夫	" 46. 4. 1	" 49. 3. 15
6	安達 久夫	" 50. 4. 1	" 54. 3. 31
7	安達 久夫	" 54. 4. 1	" 58. 3. 31
8	渡邊 馨	" 58. 4. 1	" 62. 3. 31
9	渡邊 馨	" 62. 4. 1	平成 3. 3. 31
10	高久 了	平成 3. 4. 1	" 7. 3. 31
11	高久 兼藏	" 7. 4. 1	" 11. 3. 31
12	高久 兼藏	" 11. 4. 1	" 15. 3. 31
13	小林 敬一	" 15. 4. 1	" 19. 3. 31

資料:総務課

## 124. 歴代教育長

歴代	氏名	就任年月日	退任年月日
初代	松本 武雄	昭和 29.11. 3	昭和 32. 9. 30
2	松本 武雄	" 32.11. 1	" 34. 2. 4
3	吉成 早	" 34. 4. 8	" 36. 9. 30
4	吉成 早	" 36.10. 1	" 40. 9. 30
5	高久 三郎	" 40.10. 4	" 44. 9. 30
6	高久 三郎	" 44.10. 1	" 48. 9. 30
7	高久 三郎	" 48.10. 1	" 50. 9. 30
8	近藤 恵仁	" 50.10. 1	" 52. 9. 30
9	近藤 恵仁	" 52.10. 1	" 56. 9. 30
10	近藤 恵仁	" 56.10. 1	" 58. 3. 31
11	平山 光榮	" 58. 4. 1	" 60. 9. 30
12	平山 光榮	" 60.10. 1	" 63. 3. 31
13	藤田 傑	" 63. 4. 1	平成 1. 9. 30
14	藤田 傑	平成 1.10. 1	" 5. 9. 30
15	藤田 傑	" 5.10. 1	" 6. 3. 31
16	染谷 武臣	" 6. 4. 2	" 9. 9. 30
17	大輪 光夫	" 9.10. 2	" 13. 9. 30
18	大輪 光夫	" 13.10. 10	" 14. 6. 30
19	小山田 公男	" 14. 9. 1	" 17. 9. 30
20	小山田 公男	" 17.10. 1	" 21. 9. 30
21	小山田 公男	" 21.10. 1	" 22. 4. 6
22	平久井 好一	" 22. 6. 10	" 25. 9. 30
23	平久井 好一	" 25.10. 1	" 29. 9. 30
24	平久井 好一	" 29.10. 1	令和 2. 9. 30
25	平久井 好一	令和 2.10. 1	令和 5. 9. 30
26	平久井 好一	令和 5.10. 1	

資料:総務課

## 125. 議会開催状況及び議案上程件数

年次	開催数	議案上程件数			陳情・請願 (受理件数)	
		総数	町長提出	議員提出		
令和	2	7	110	101	9	3
	3	6	109	101	8	5
	4	6	84	73	11	3
	5	7	102	96	6	1
	6	6	82	79	3	1

資料:議会事務局

## 126. 歴代議長

歴代	氏名	就任年月日	退任年月日
初代	三森久雄	昭和 29.11.15	昭和 30.4.29
2	薄井信吉	" 30.4.30	" 31.2.28
3	大森三四郎	" 31.2.28	" 34.4.29
4	笹沼賢弥	" 34.5.6	" 37.12.2
5	平山武之助	" 37.12.25	" 38.4.30
6	渡辺民寿	" 38.5.8	" 40.6.28
7	平山武之助	" 40.6.28	" 42.2.3
8	平山力男	" 42.3.9	" 46.2.25
9	石沢利治	" 46.3.11	" 48.3.12
10	佐藤又作	" 48.3.12	" 50.2.25
11	柄澤福栄	" 50.3.5	" 54.2.25
12	高章	" 54.2.26	" 58.2.25
13	佐藤祐一	" 58.2.28	" 62.2.25
14	斎藤金吾	" 62.2.27	平成 3.2.25
15	中込敏郎	平成 3.2.27	" 5.2.25
16	小山田喜一	" 5.2.25	" 7.2.25
17	佐藤仙藏	" 7.2.27	" 11.2.25
18	渡辺勲	" 11.2.26	" 13.2.27
19	人見哲	" 13.2.27	" 15.2.25
20	平山忍	" 15.2.26	" 17.2.25
21	前川秀雄	" 17.2.25	" 19.2.25
22	大平侑作	" 19.2.26	" 23.2.25
23	広川辰也	" 23.2.28	" 25.2.26
24	尾台一成	" 25.2.26	" 27.2.25
25	平山幸宏	" 27.2.27	" 29.2.27
26	大島光行	" 29.2.27	" 30.2.13
27	松中キミエ	" 30.2.20	" 31.2.25
28	薄井博光	" 31.2.26	令和 3.2.23
29	池澤昇秋	令和 3.2.24	" 5.2.25
30	室井高男	" 5.2.27	" 7.2.25
31	齋藤則人	" 7.2.25	

資料:議会事務局

## 127. 歴代副議長

歴代	氏名	就任年月日	退任年月日
初代	薄井信吉	昭和 29.11.15	昭和 30.4.29
2	渋井久良	" 30.4.30	" 34.4.29
3	平山武之助	" 34.5.6	" 37.12.25
4	諏江喜兵衛	" 37.12.25	" 38.4.30
5	小山田庚	" 38.5.8	" 40.6.28
6	津田為次	" 40.6.28	" 41.12.29
7	佐藤又作	" 42.3.9	" 44.3.24
8	薄井喜一郎	" 44.3.24	" 46.2.25
9	薄井喜一郎	" 46.3.11	" 48.3.12
10	薄井喜一郎	" 48.3.12	" 50.2.25
11	青木章行	" 50.3.5	" 54.2.25
12	平山徹男	" 54.2.26	" 58.2.25
13	大森隆利	" 58.2.28	" 62.2.25
14	大平静夫	" 62.2.27	平成 元.2.27
15	平山効	平成 元.2.27	" 3.2.25
16	大森正	" 3.2.27	" 5.2.25
17	平山国男	" 5.2.25	" 7.2.25
18	渋井一大	" 7.2.27	" 9.2.26
19	小山田均一	" 9.2.27	" 11.2.25
20	平山忍	" 11.2.26	" 13.2.27
21	室井一郎	" 13.2.27	" 15.2.25
22	高久新広	" 15.2.26	" 15.6.17
23	吉成一男	" 15.9.11	" 17.2.25
24	平山保	" 17.2.25	" 19.2.25
25	武田繁雄	" 19.2.26	" 23.2.25
26	大場宏雄	" 23.2.28	" 25.2.26
27	平山泰紀	" 25.2.26	" 27.2.25
28	三上公博	" 27.2.27	" 29.2.27
29	三上公博	" 29.2.27	" 31.2.25
30	高久一伸	" 31.2.26	令和 3.2.23
31	田村浪行	令和 3.2.24	" 5.2.25
32	木村秀一	" 5.2.27	" 7.2.25
33	関幸夫	" 7.2.25	

資料:議会事務局

## 128. 議員名簿

令和7年3月31日現在

議席	氏名	議席	氏名
1	増山 ことの	8	井上 豊
2	小田 典之	9	薄井 博
3	三浦 陽子	10	室井 高
4	平山 輝貴	11	池澤 昇
5	田村 浪	12	小野 曜
6	関 幸夫	13	齋藤 則
7	木 村 秀一		

資料: 議会事務局

## 129. 職員数

各年4月1日現在

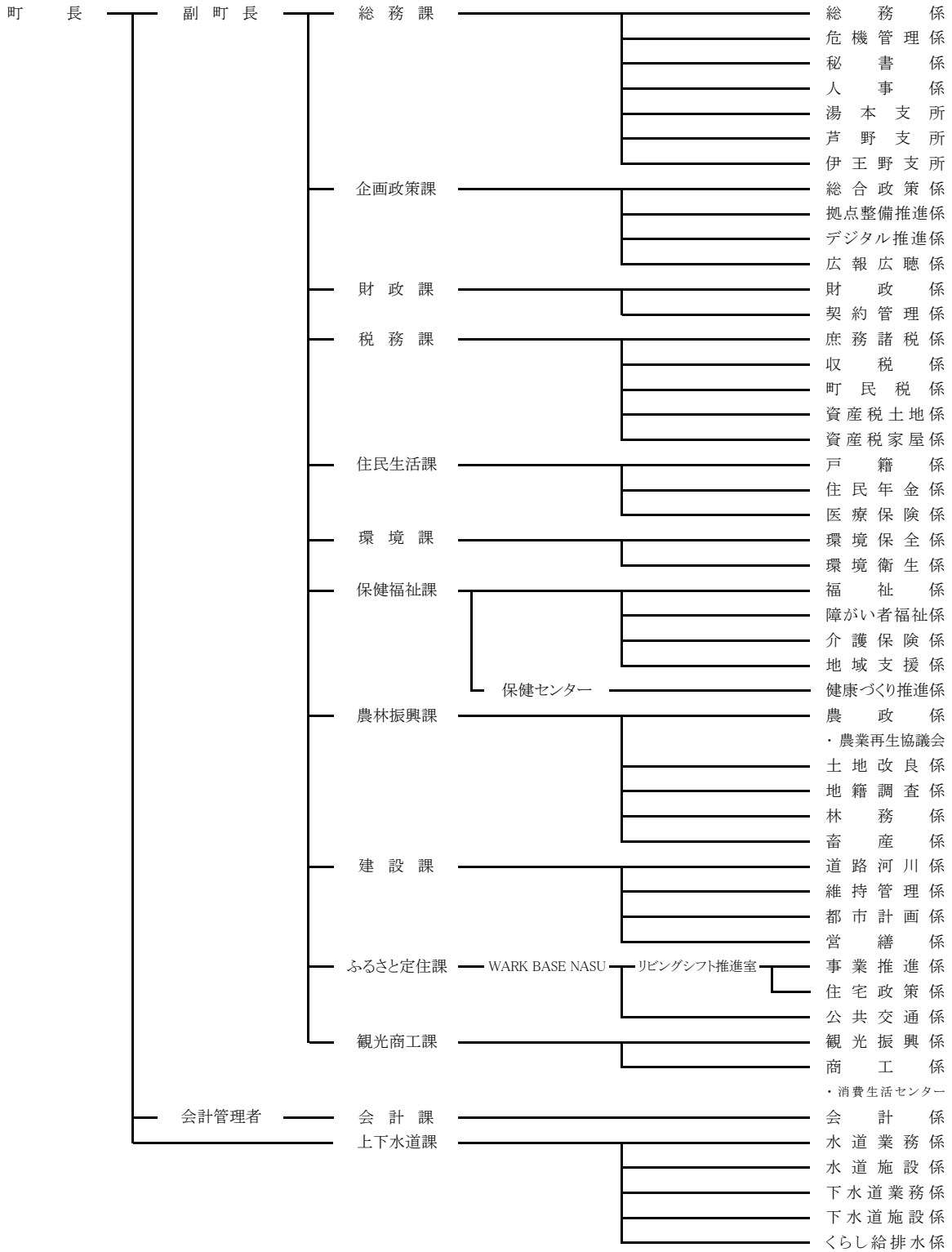
事務局部名	令和3年	令和4年	令和5年	令和6年	令和7年
職員総数	286	282	282	283	281
町長事務局職員数	232	211	215	209	207
その他の機関職員数	54	71	67	74	74
議会事務局	3	3	3	3	3
選挙管理委員会事務局	1	1	1	1	1
監査委員事務局	-	1	1	1	1
固定資産評価審査委員会	-	-	-	-	-
公平委員会	-	-	-	-	-
農業委員会事務局	3	3	3	3	3
教育委員会事務局	37	53	48	51	51
水道事業	10	10	11	10	10
下水道事業	-	-	-	5	5

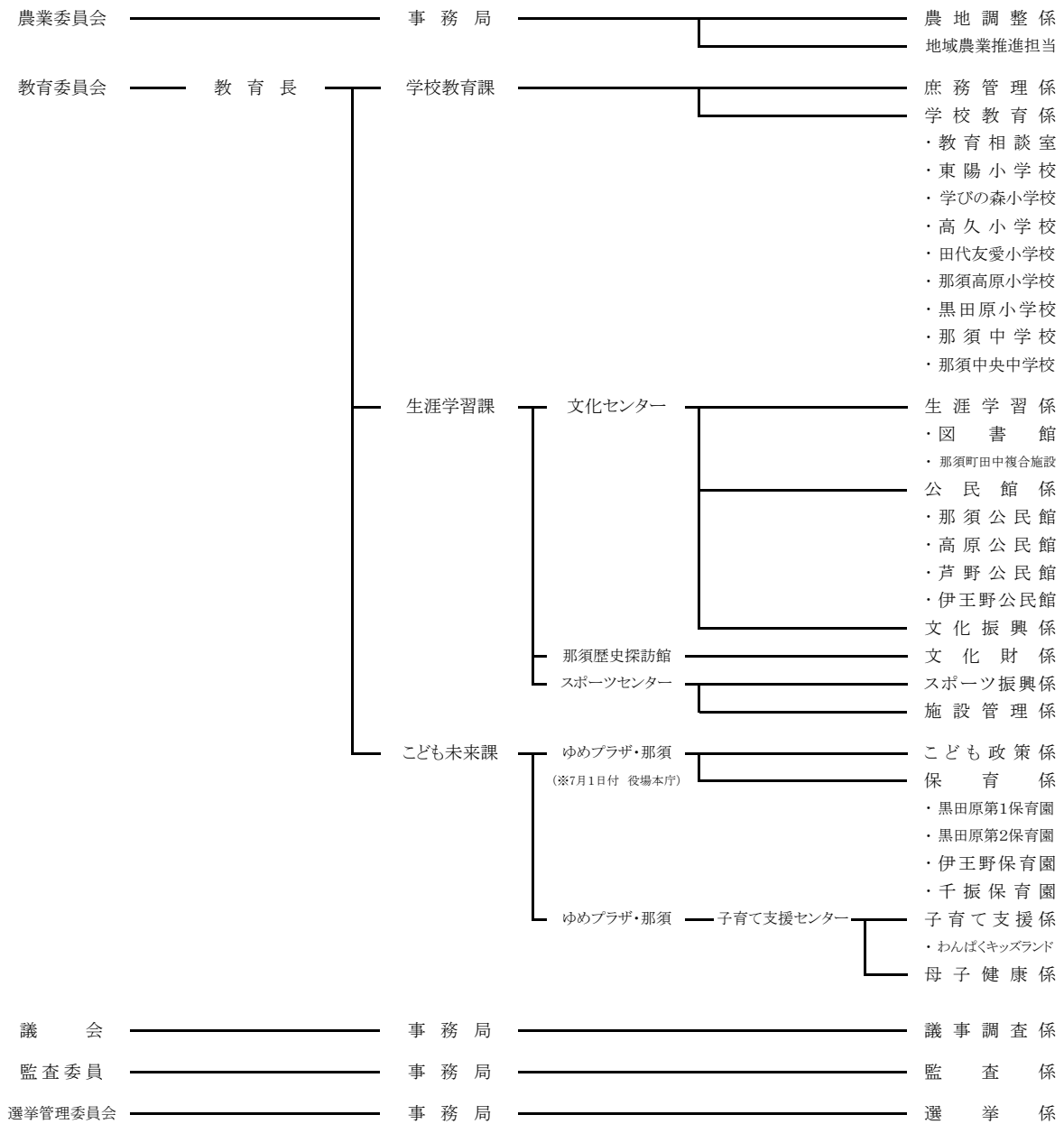
資料: 総務課

[注] 下水道事業は、令和5年まで町長事務局に含まれる。

# 130. 那須町の行政機構図(令和7年4月1日現在)

[注]こども未来課(こども政策係・保育係)については、7月1日付け役場本庁へ配置





那 須 町 統 計 書

---

令和7年版

令和8年3月発行

発 行 那 須 町  
編 集 企 画 政 策 課

栃木県那須郡那須町大字寺子丙3-13

電 話 0 2 8 7 ( 7 2 ) 6 9 0 6

---