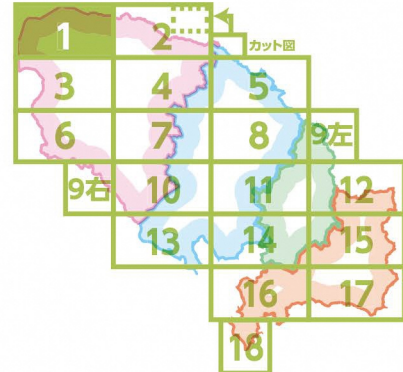


1
ライブカメラ
QRコード



土砂災害警戒区域等

- 土砂災害特別警戒区域
- 土砂災害警戒区域

縮尺：1/15,000

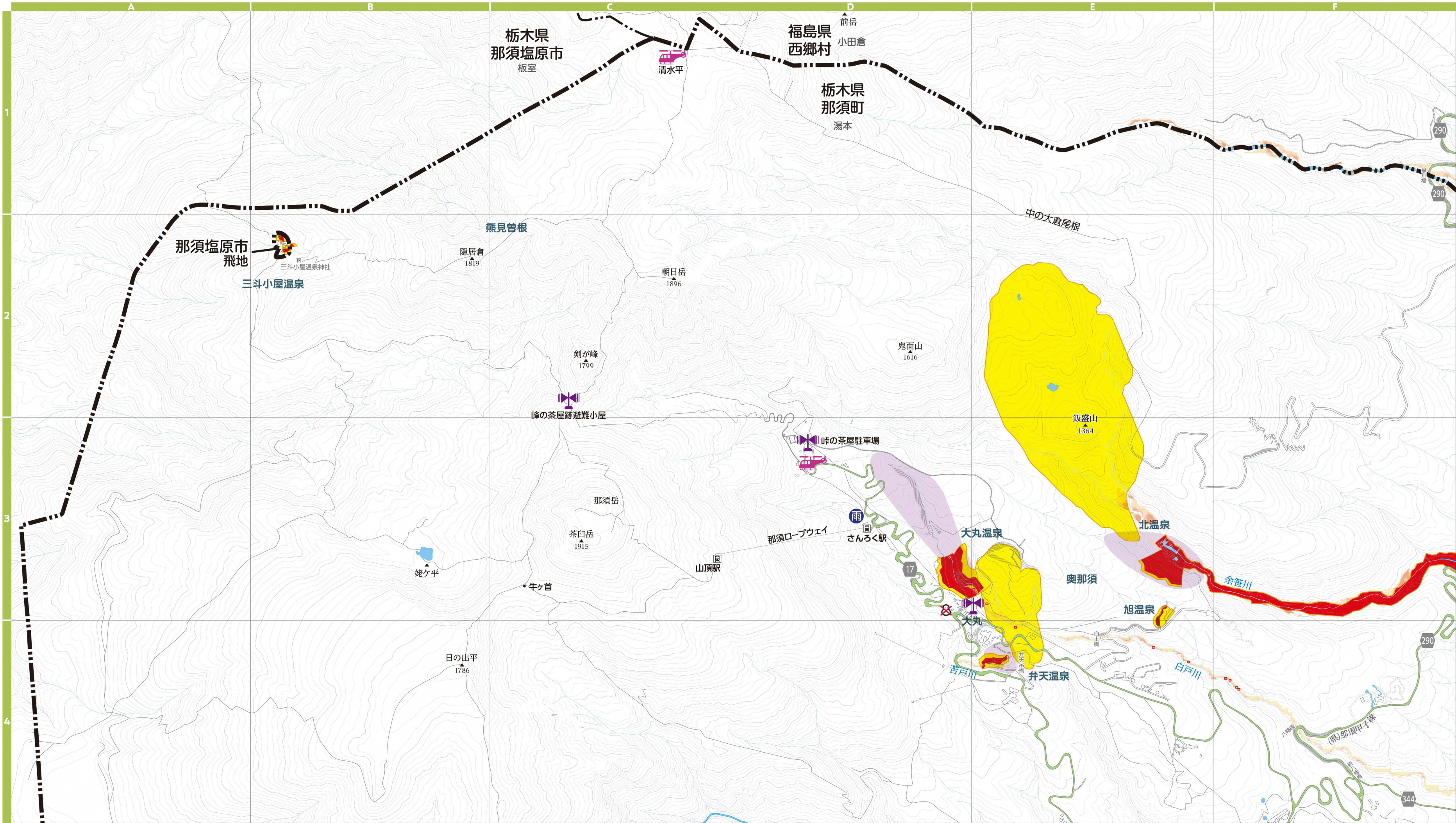
河川洪水浸水想定区域 (浸水した場合の想定される水深)

早期立退き避難が必要な区域

- 10.0 ~ 20.0m 未満の区域
- 5.0 ~ 10.0m 未満の区域
- 3.0 ~ 5.0m 未満の区域
- 0.5 ~ 3.0m 未満の区域
- 0.0 ~ 0.5m 未満の区域

河岸浸食および氾濫流により家屋倒壊のおそれがある区域

00 避難所・避難場所	冠水危険箇所	防災行政無線	交番・駐在所・検問所	一次輸送道路
00 福祉避難所	河川水位標および水位情報	河川水位カメラ	郵便局	二次輸送道路
災害時のヘリポート	雨量計	AED 設置公共施設	コンビニエンスストア	三次輸送道路
災害救援型自動販売機	水防倉庫	浸水想定区域もしくは土砂災害警戒区域内に位置する要配慮者施設	ガソリンスタンド	高速道路
雪崩危険箇所	備蓄倉庫	消防署・消防分署	冬期車両通行止め	国道
平成10年 那須水害浸水区域	気象観測システム (アメダス)	消防団	町役場・支所	県道・主要地方道



図説

詳図